

DESSINÉ PAR CALQUÉ PAR VÉRIFIÉ PAR

DRESSÉ PAR LE CONDUCTEUR
ST. MARD, LE

R. BOSQUET

VU ET PRÉSENTÉ À L'APPROBATION
ARLON, LE
L'INGÉNIEUR EN CHEF, DIRECTEUR,

F. CLAISSE

APPROUVÉ PAR LE CONSEIL COMMUNAL
DE ROBELMONT EN SÉANCE

DU
PAR LE CONSEIL
LE SECRÉTAIRE,

LE PRÉSIDENT,

SERVICE TECHNIQUE
DE LA
PROVINCE
DE LUXEMBOURG

DESSORT VOYER
DE VIRTON

COMMUNE
DE ROBELMONT

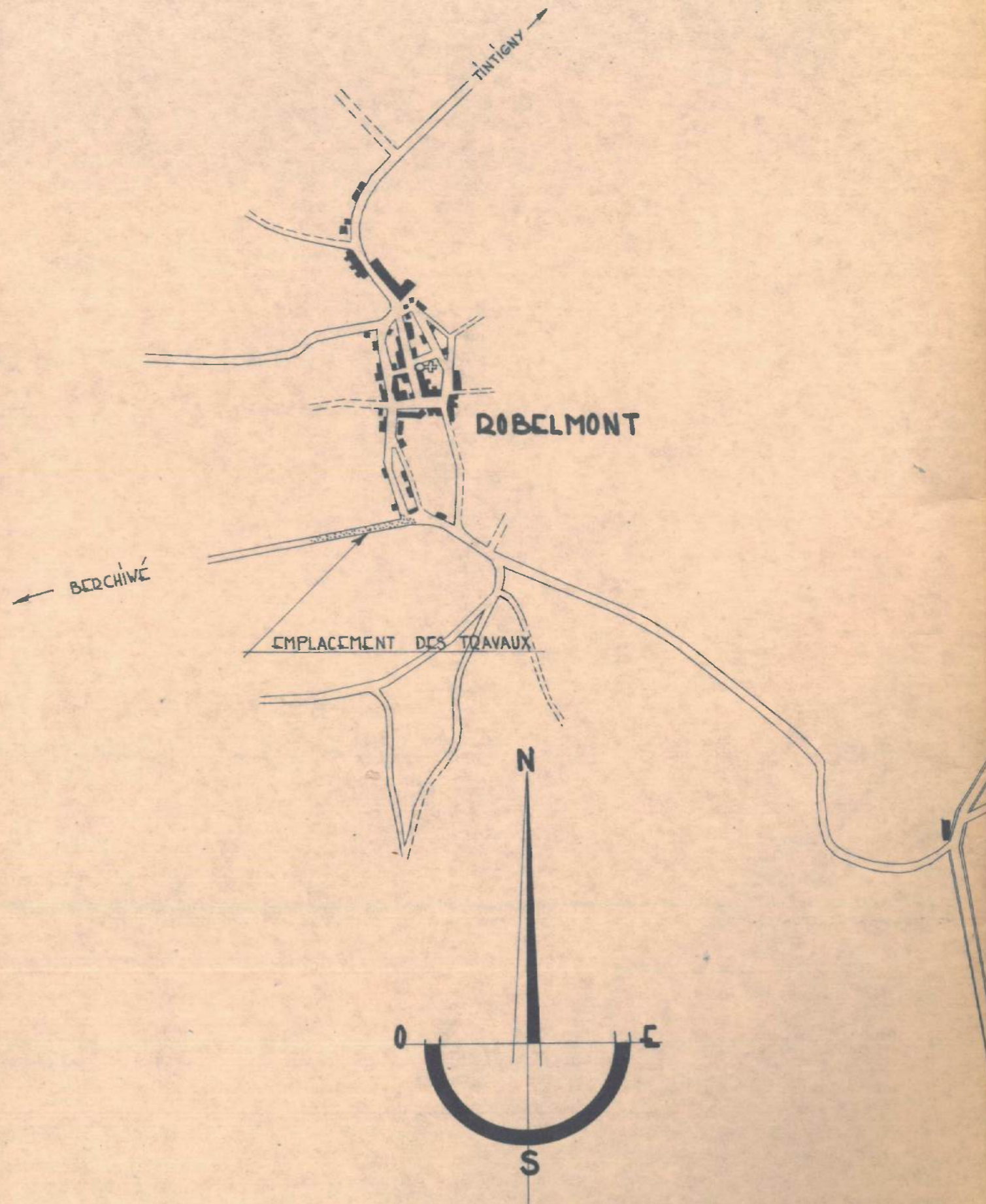
4^e DIVISION APPROUVÉ
N° _____ ARLON, LE _____
LA DÉPUTATION PERMANENTE DU
CONSEIL PROVINCIAL
PAR LA DÉPUTATION
LE GREFFIER PROVINCIAL, LE PRÉSIDENT,

N 21.000

PLAN UNIQUE

AMÉLIORATION DU CHEMIN VICINAL N°5
DIT "DU ROUTEUX".

PLAN DE SITUATION
ÉCHELLE: 1/100



PLAN TERRIER

ÉCHELLE: 1/500

D.: 300 M., 4 IG. 169'13, IG. 26.99, F. 121M., 1/2 D. 26.95 M.

ÉTALE

HOUDRIGNY

TÊTES D'AQUEDUC À SUPPRIMER

T.A.

Ø 0.20

P.P.

P.P.O.

Av.

6

CHEMIN VICINAL N° 5

5

Av.

Av.

OPP

4

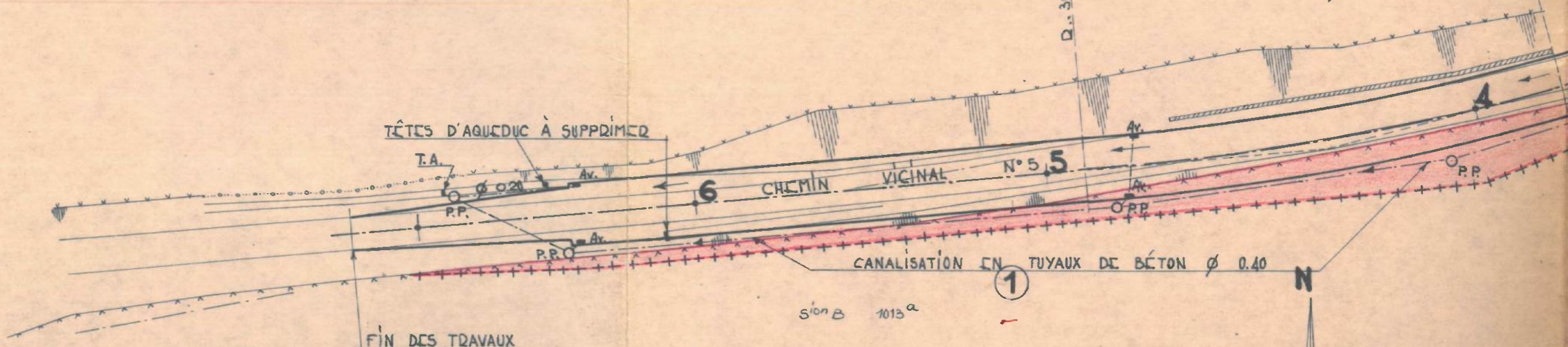
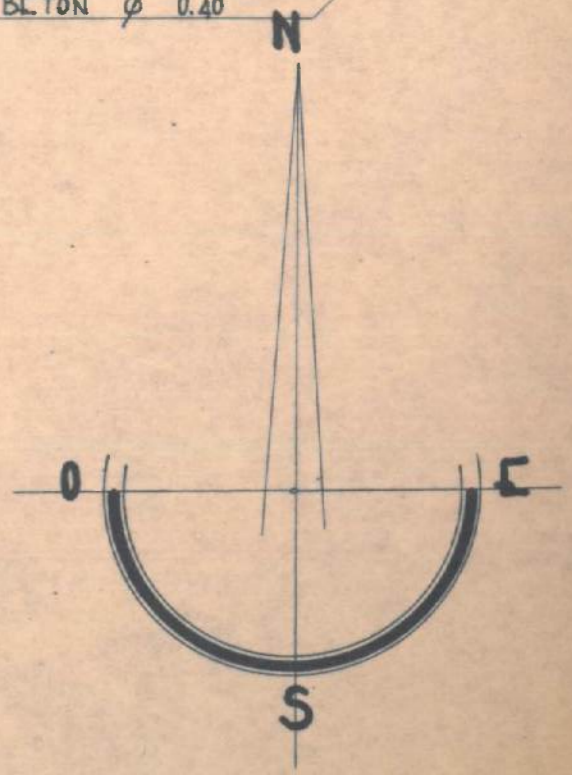
P.P.

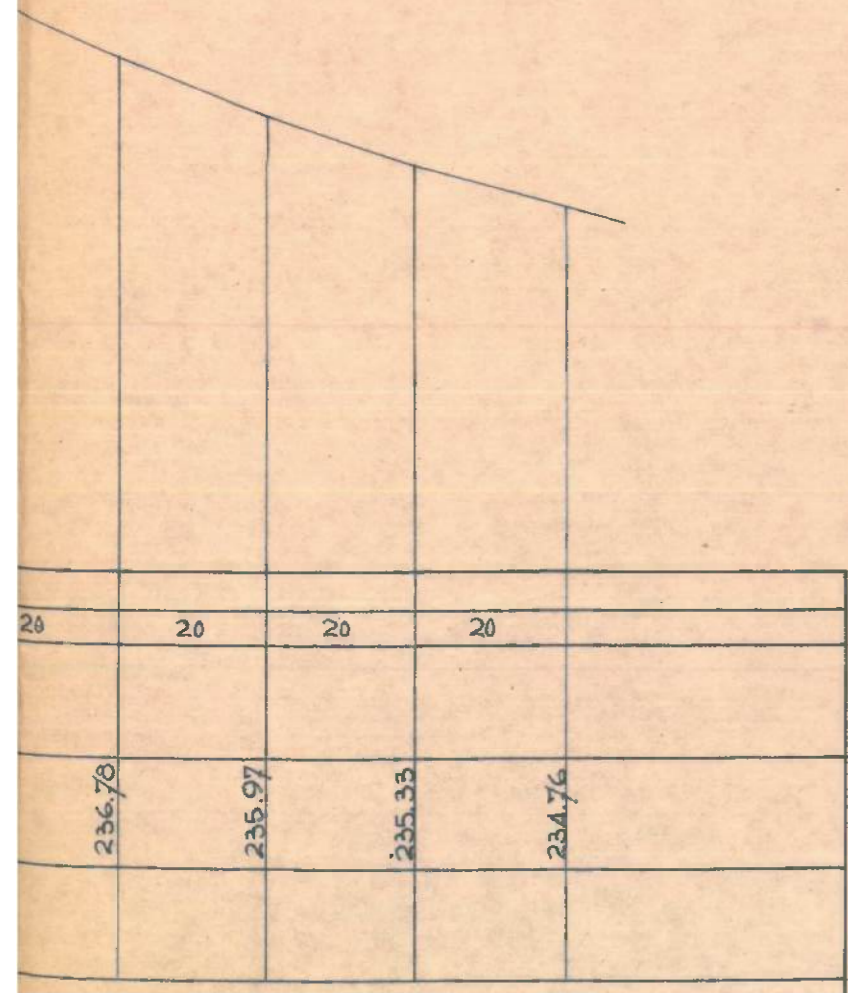
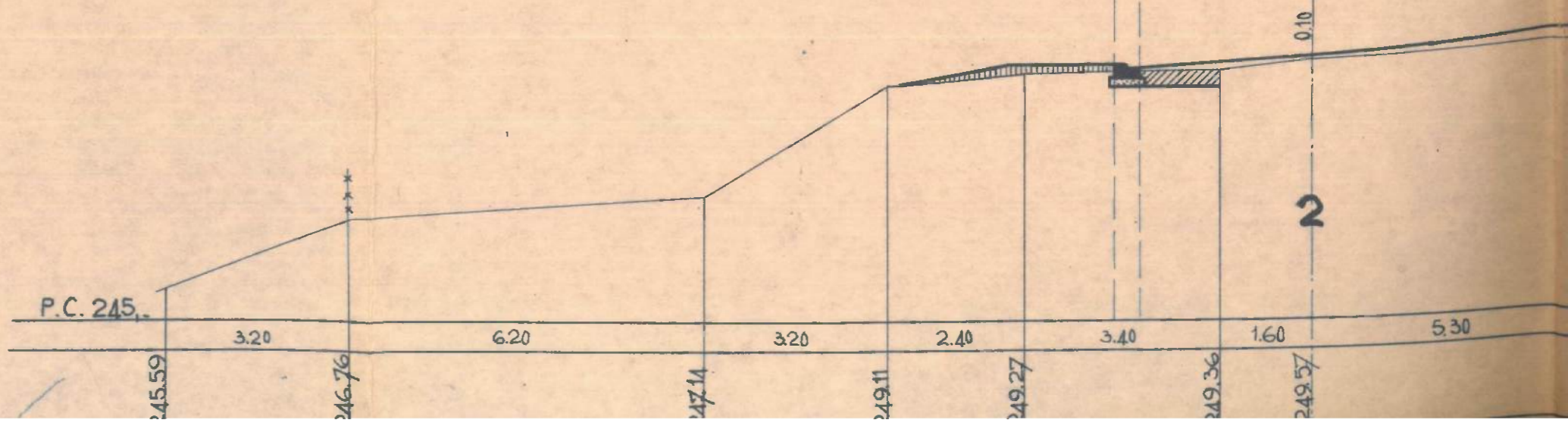
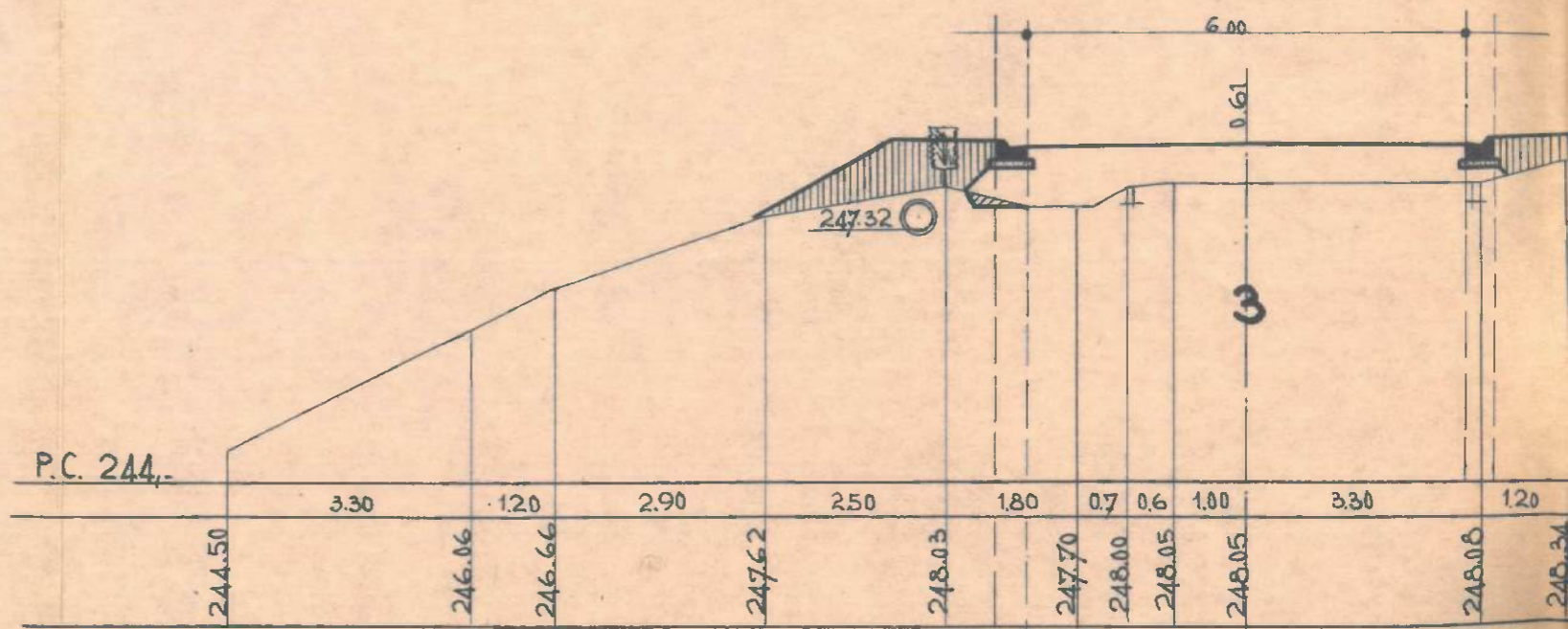
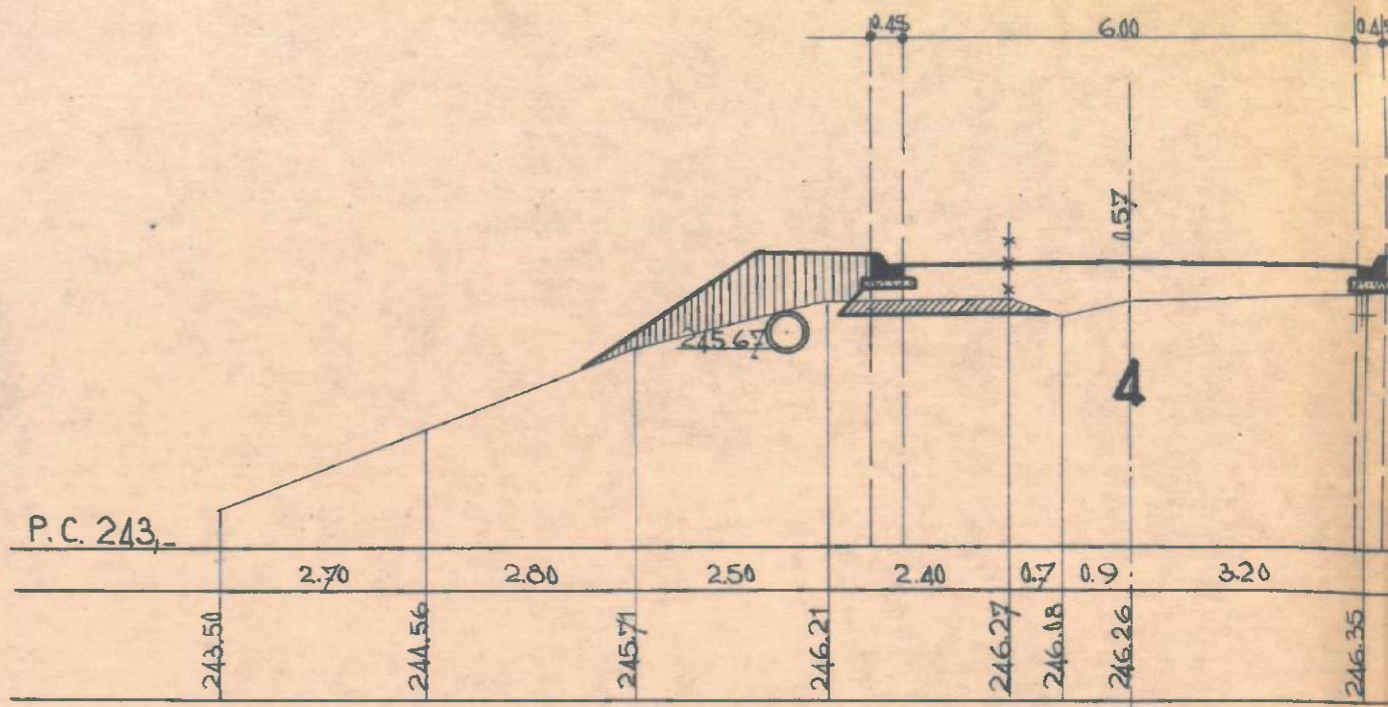
CANALISATION EN TUYAUX DE BÉTON Ø 0.40

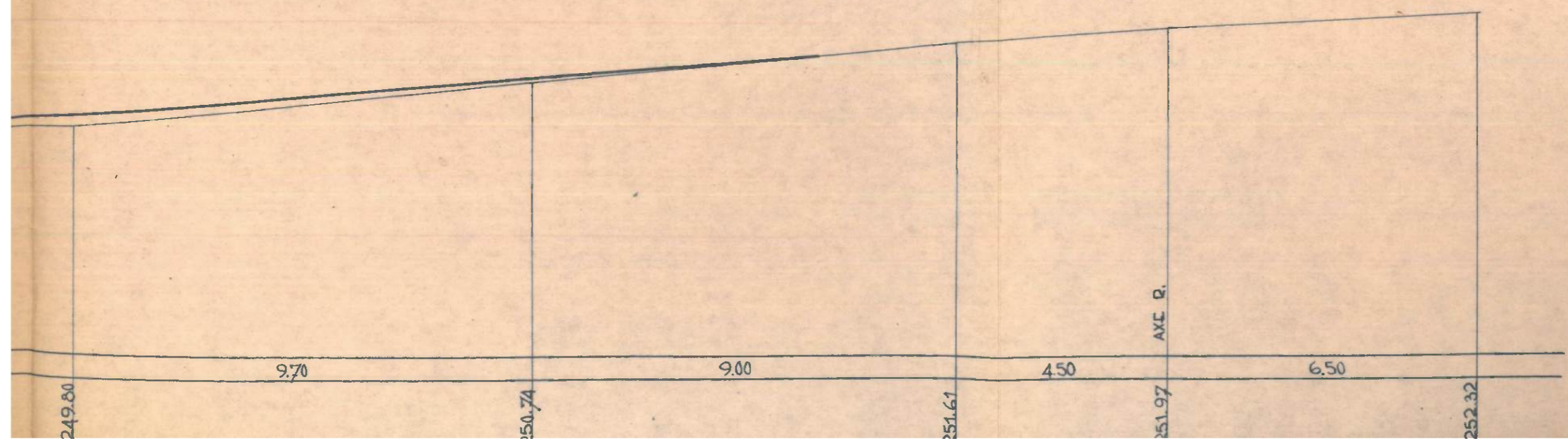
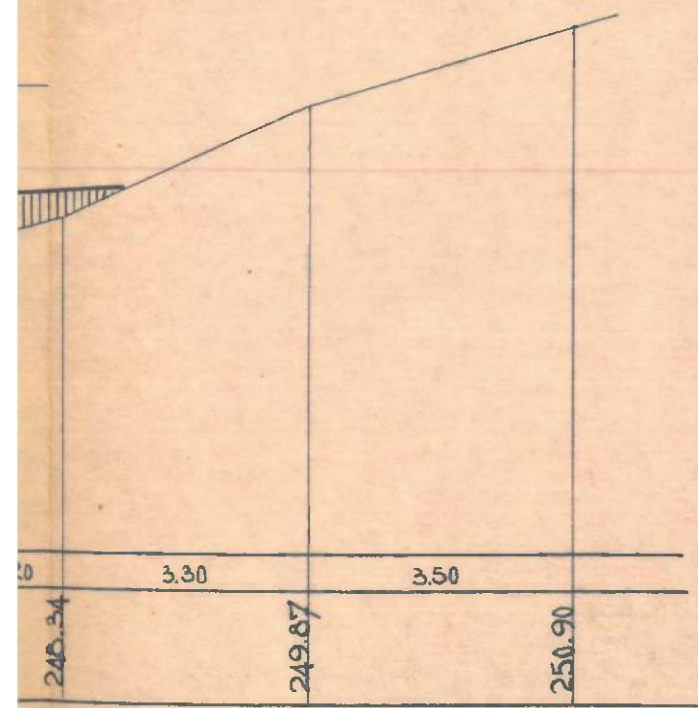
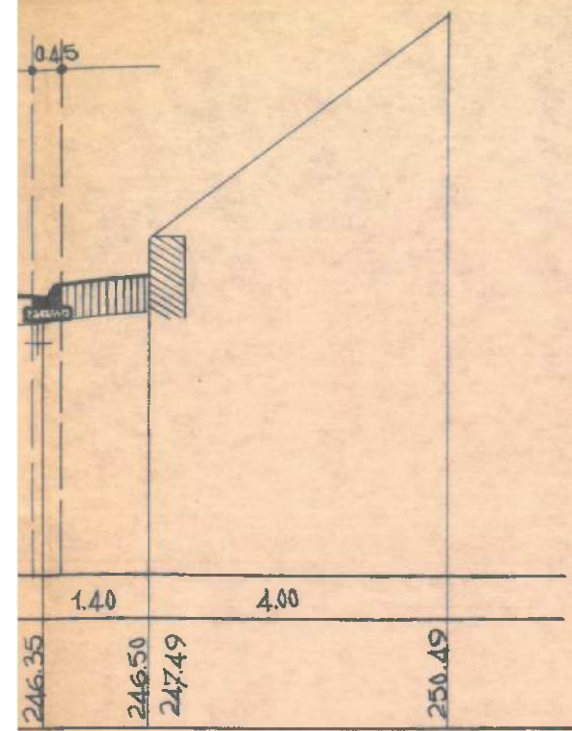
1

FIN DES TRAVAUX

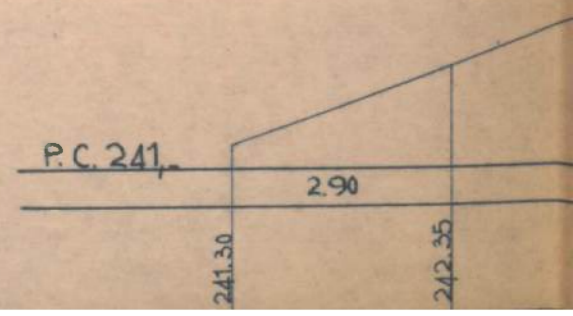
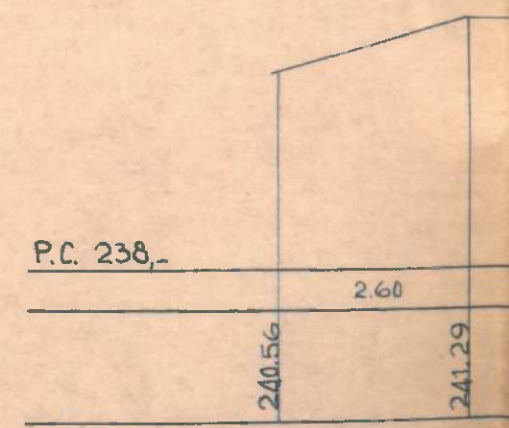
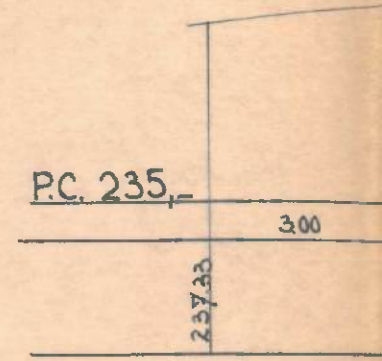
SION B 1013^a





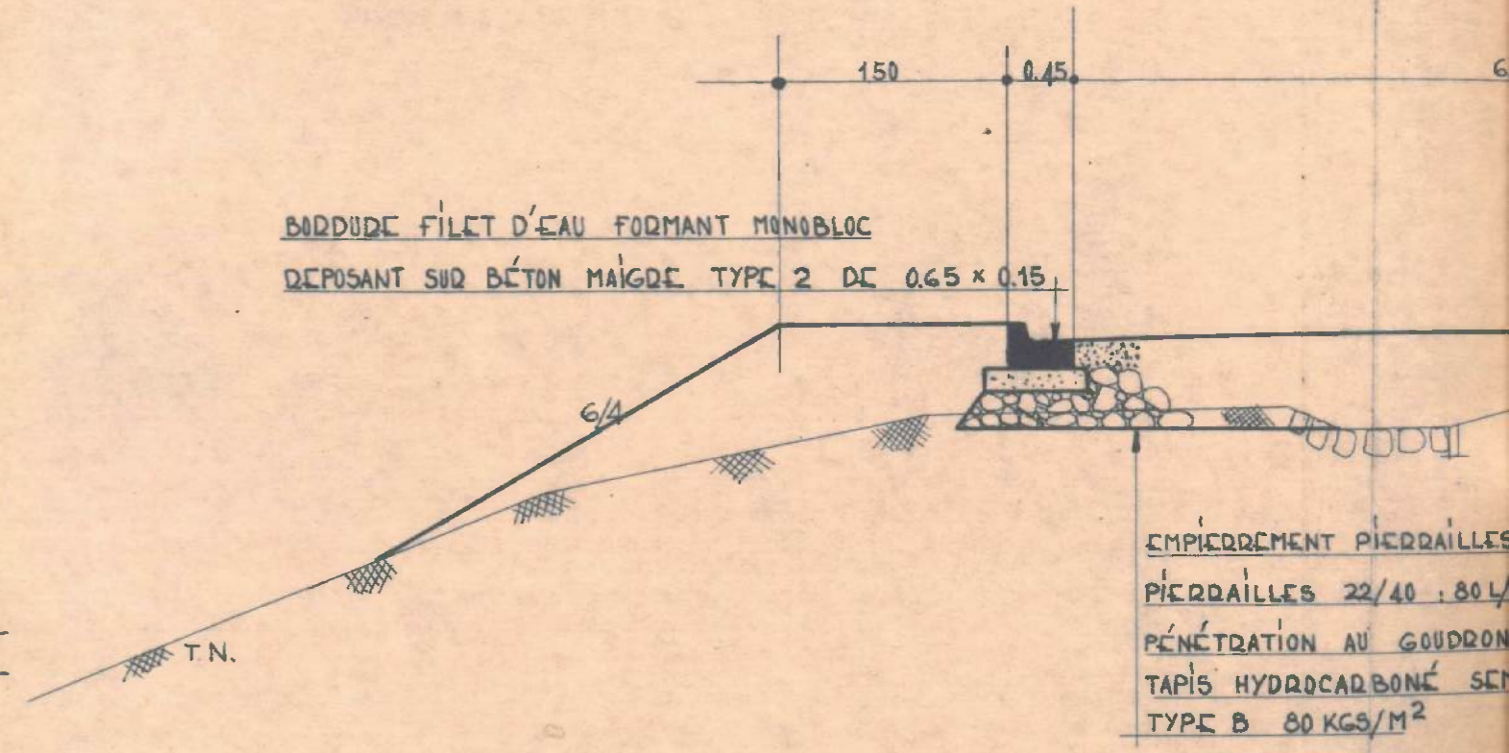
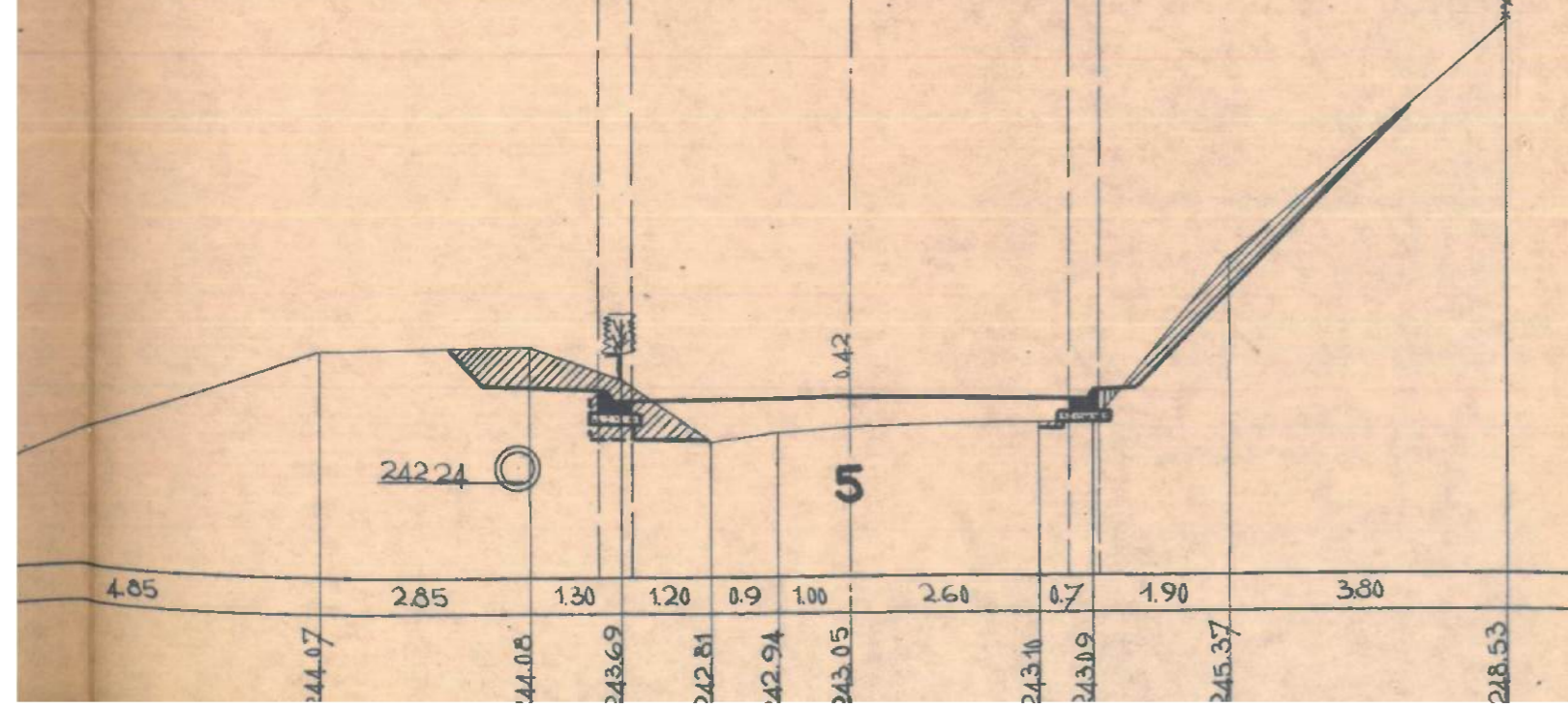
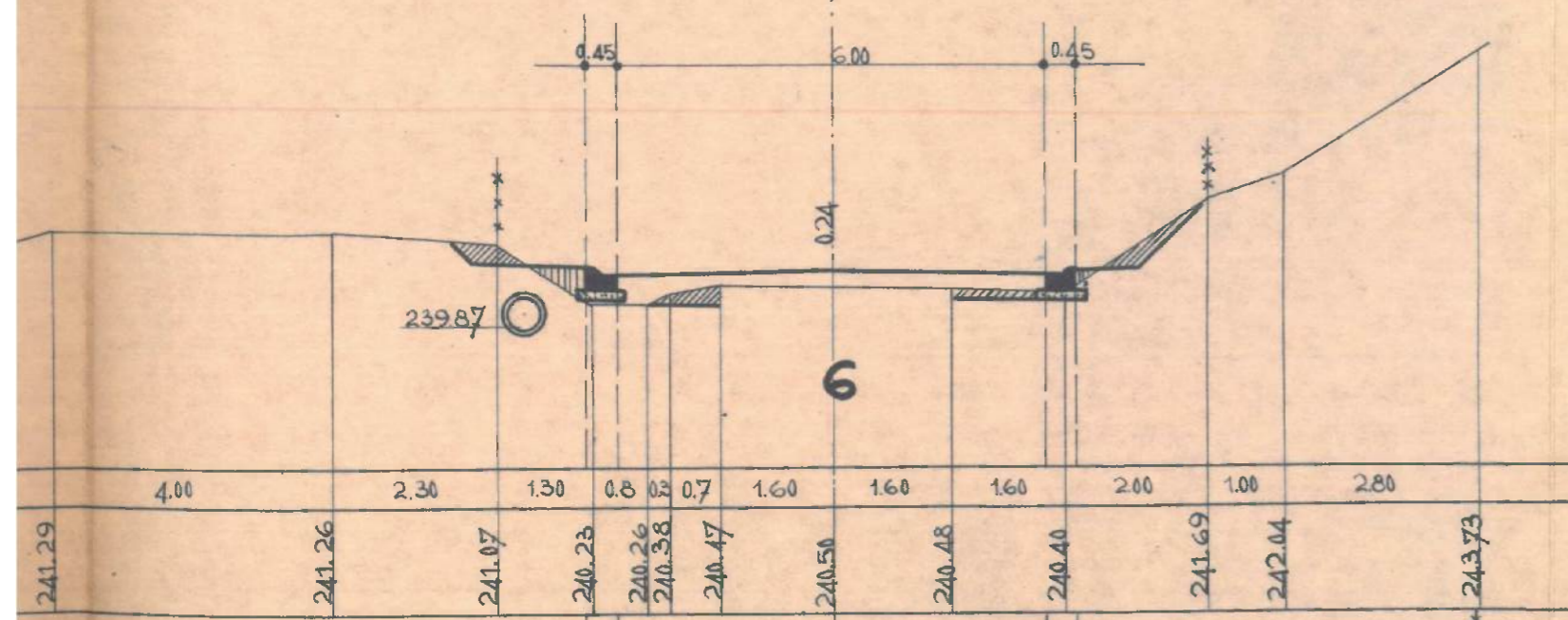
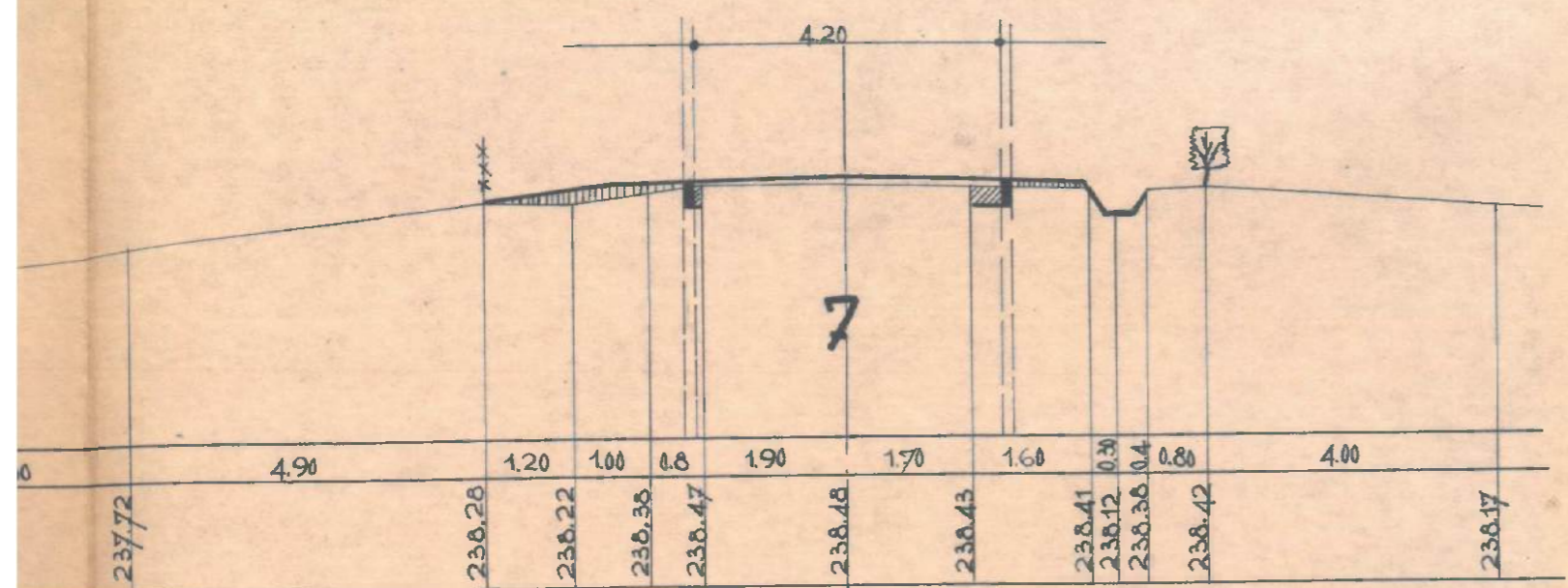


PROFILS EN TRAVERS
ÉCHELLE : 1/100



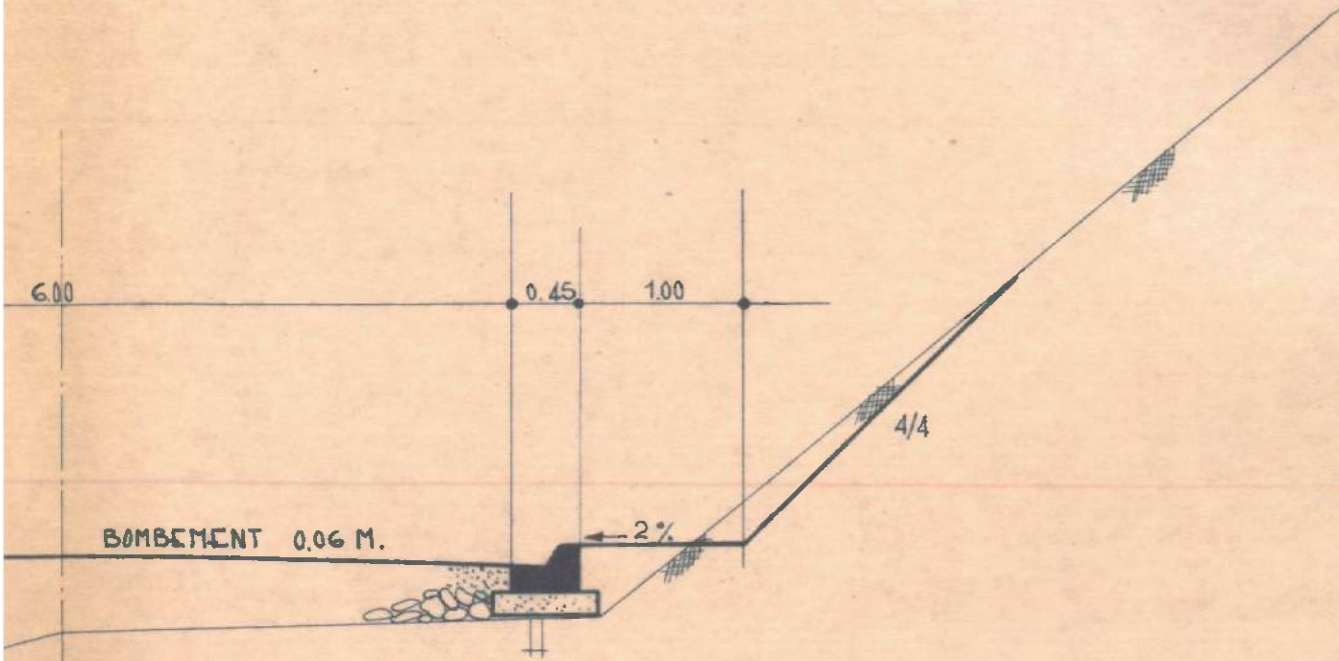
PROFIL EN

ÉCHEL



TRAVERS TYPE

ÉCHELLE : 1/50

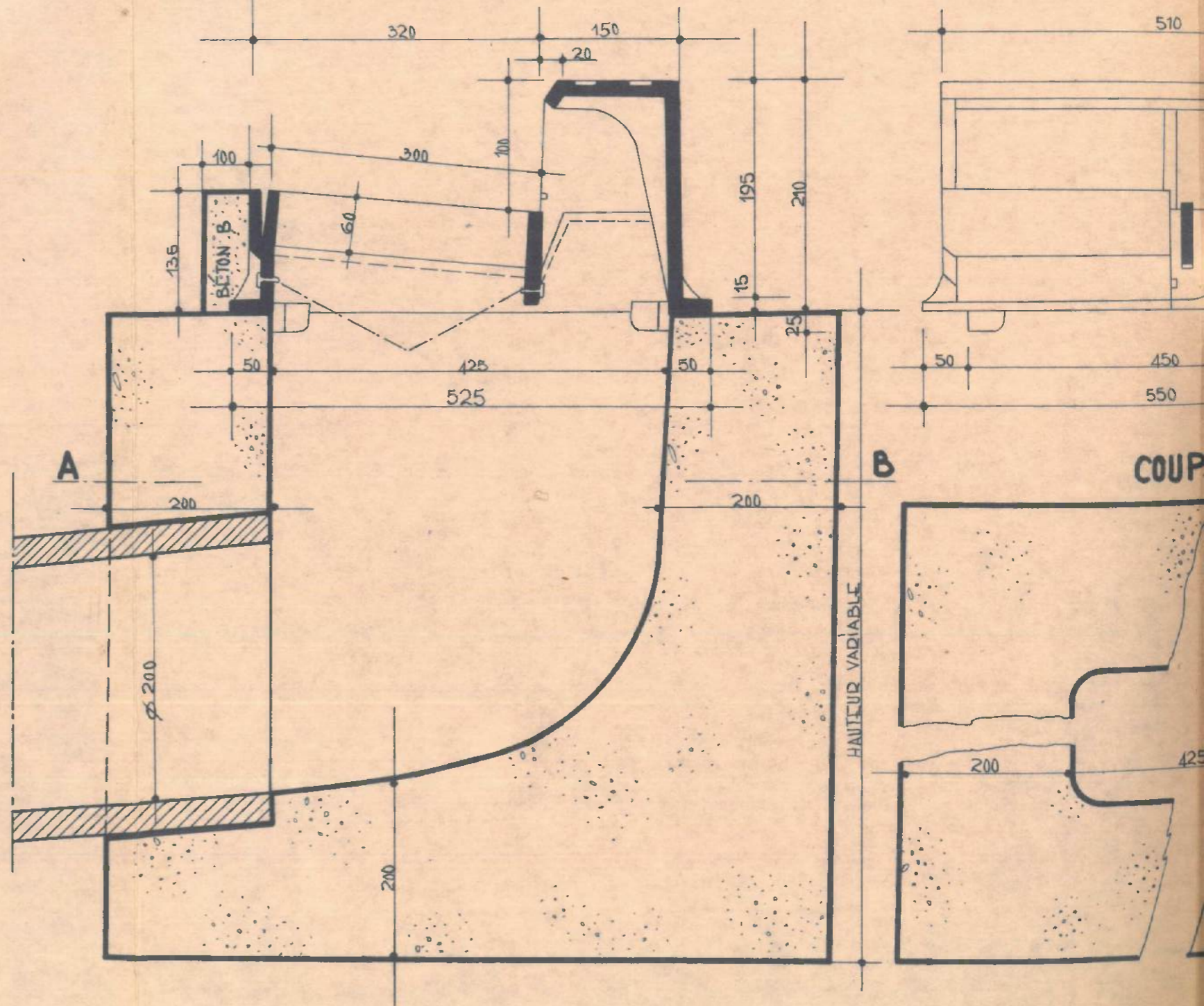


LES 0/100 ÉP. VARIABLE
 10 L/M²
 RON N°2 13 KGS/M²
 SEMI FERMÉ À CHAUD

GUCULADD

CORPS FONTE, GRILLE ACIER
 TYPE LÉGER

ÉCHELLE : 1/4



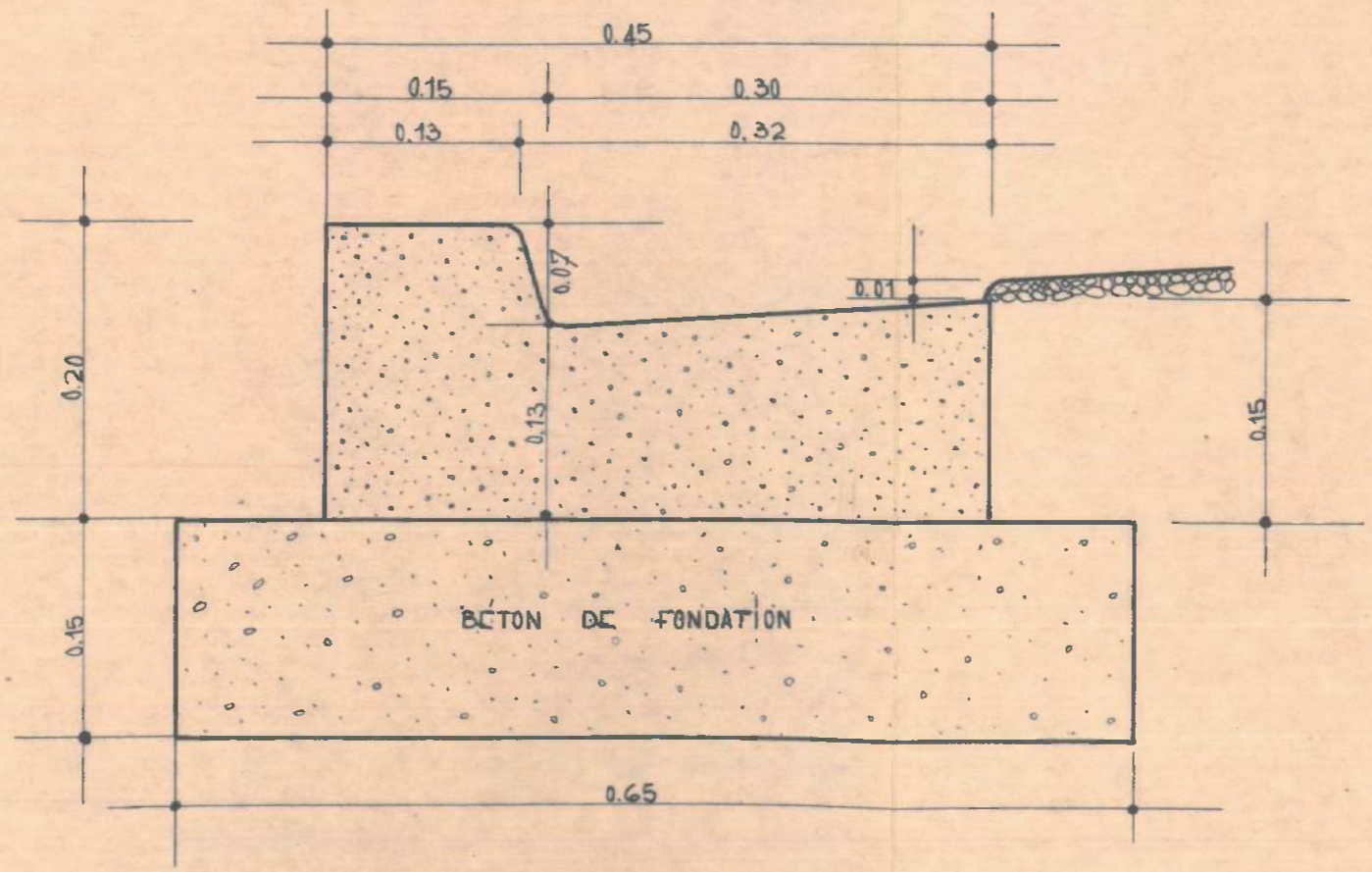
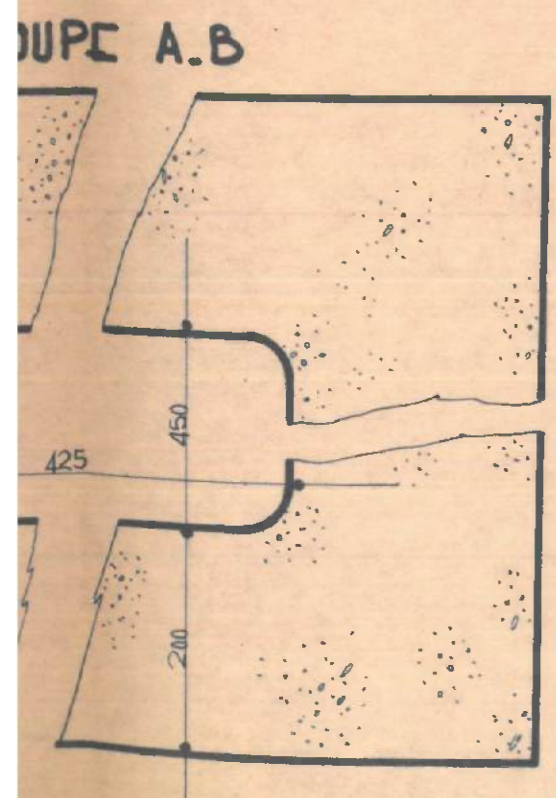
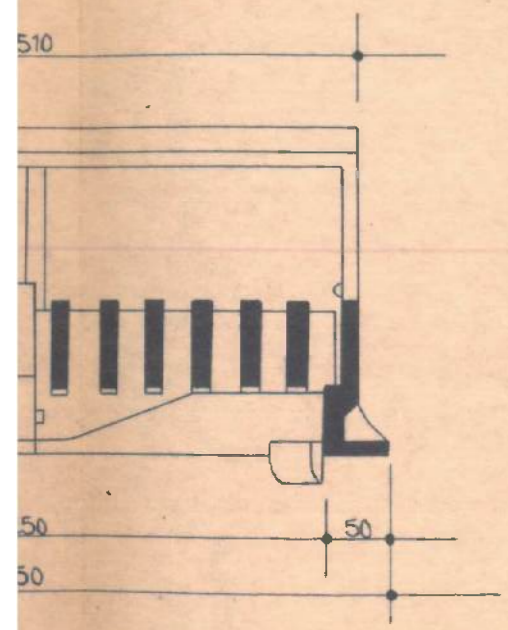
POIDS
 50 À 55
 POIDS D

COUP

PIDS DE LA FONTE
À 55 KGS
PIDS DE L'ACIER COULÉ : 24 KGS

FILET D'EAU ET BORDURE SAILLANTE EN BÉTON VIBRÉ

ÉCHELLE : 1/5

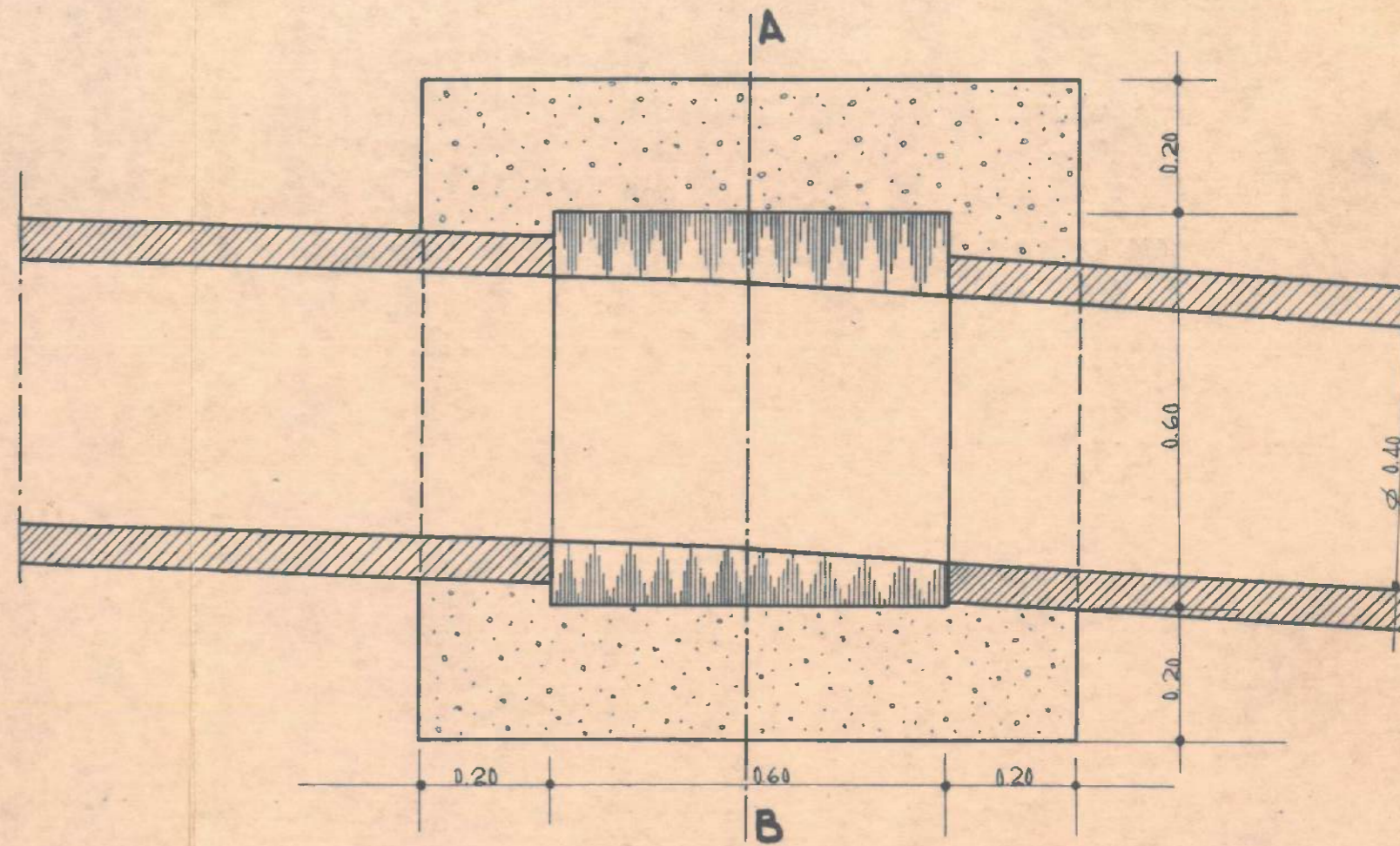


TÊTE D'
ÉCHELLE

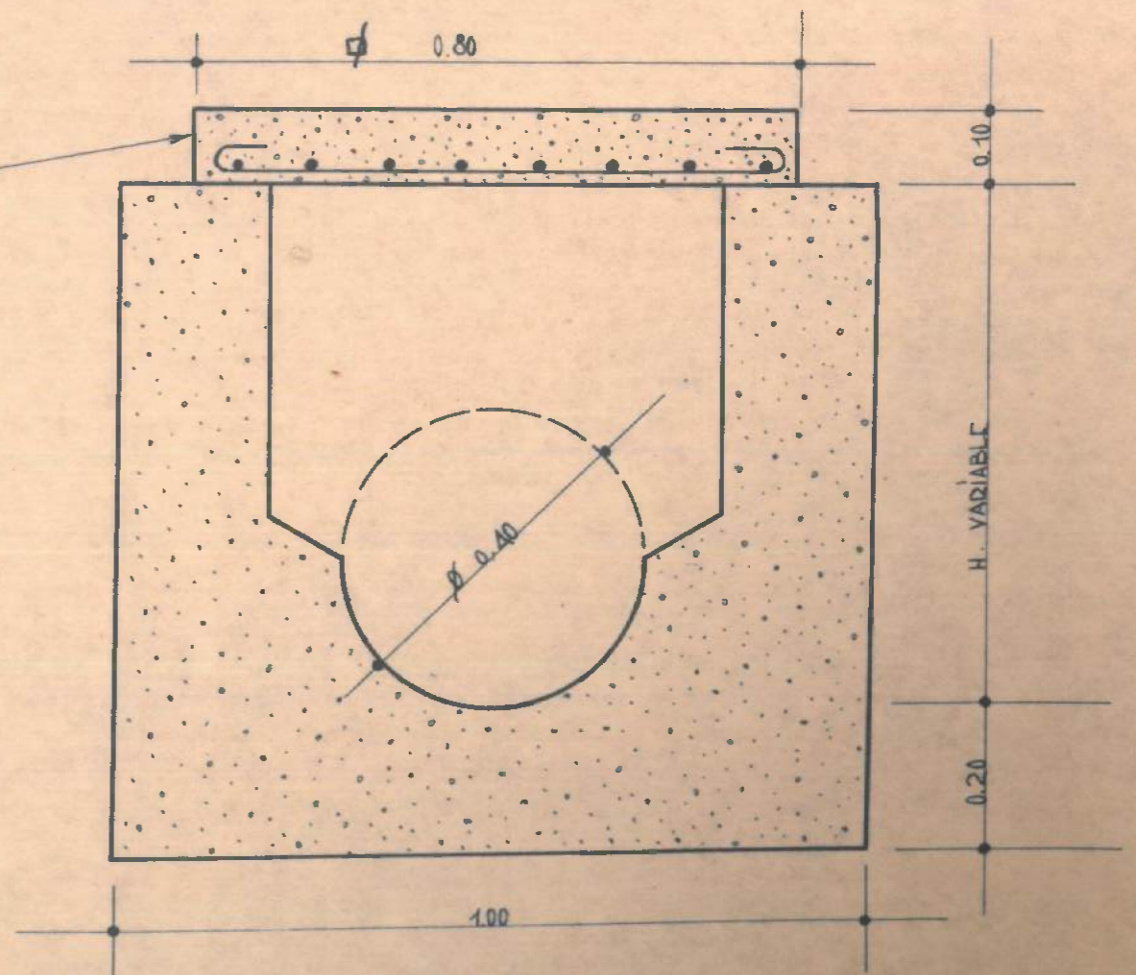


PUISARD PERDU

VUE EN PLAN



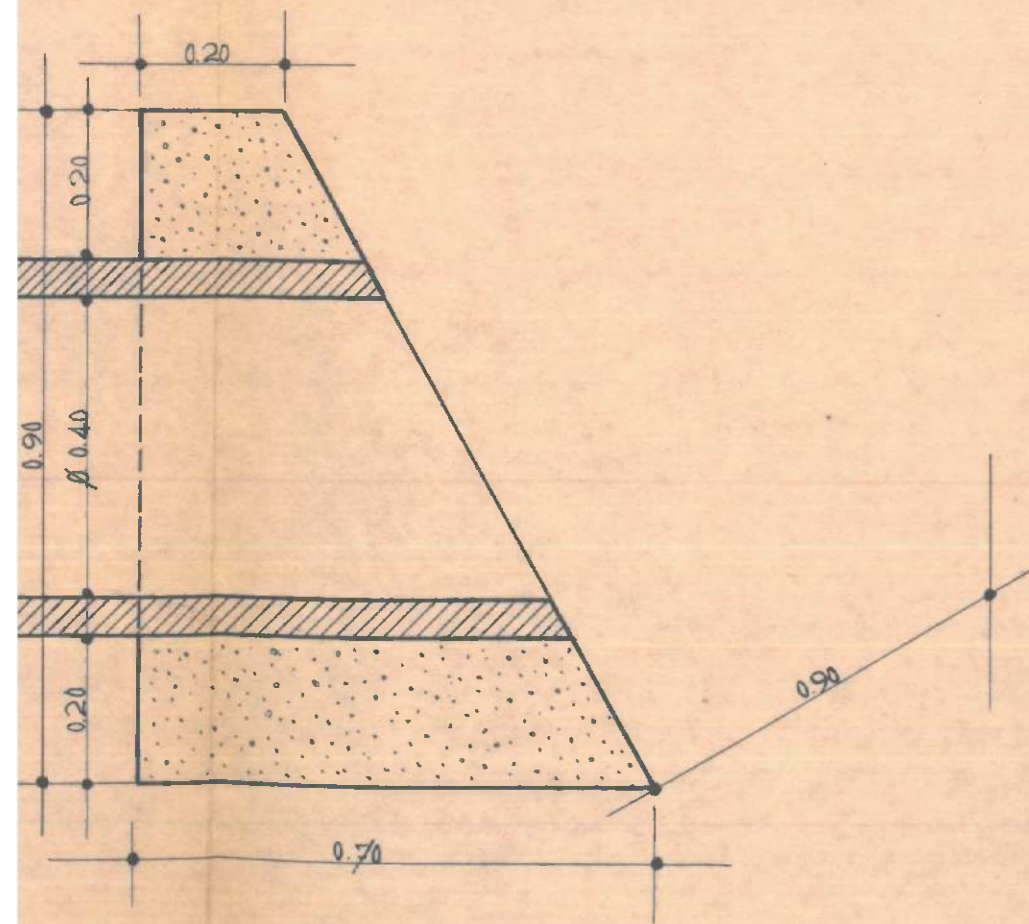
DALLES PRÉFABRIQUÉES
ARMATURES TREILLIS À MAILLES
0.10 M. DE COTÉ, FERS Ø 10 MM.



COUPE A.B

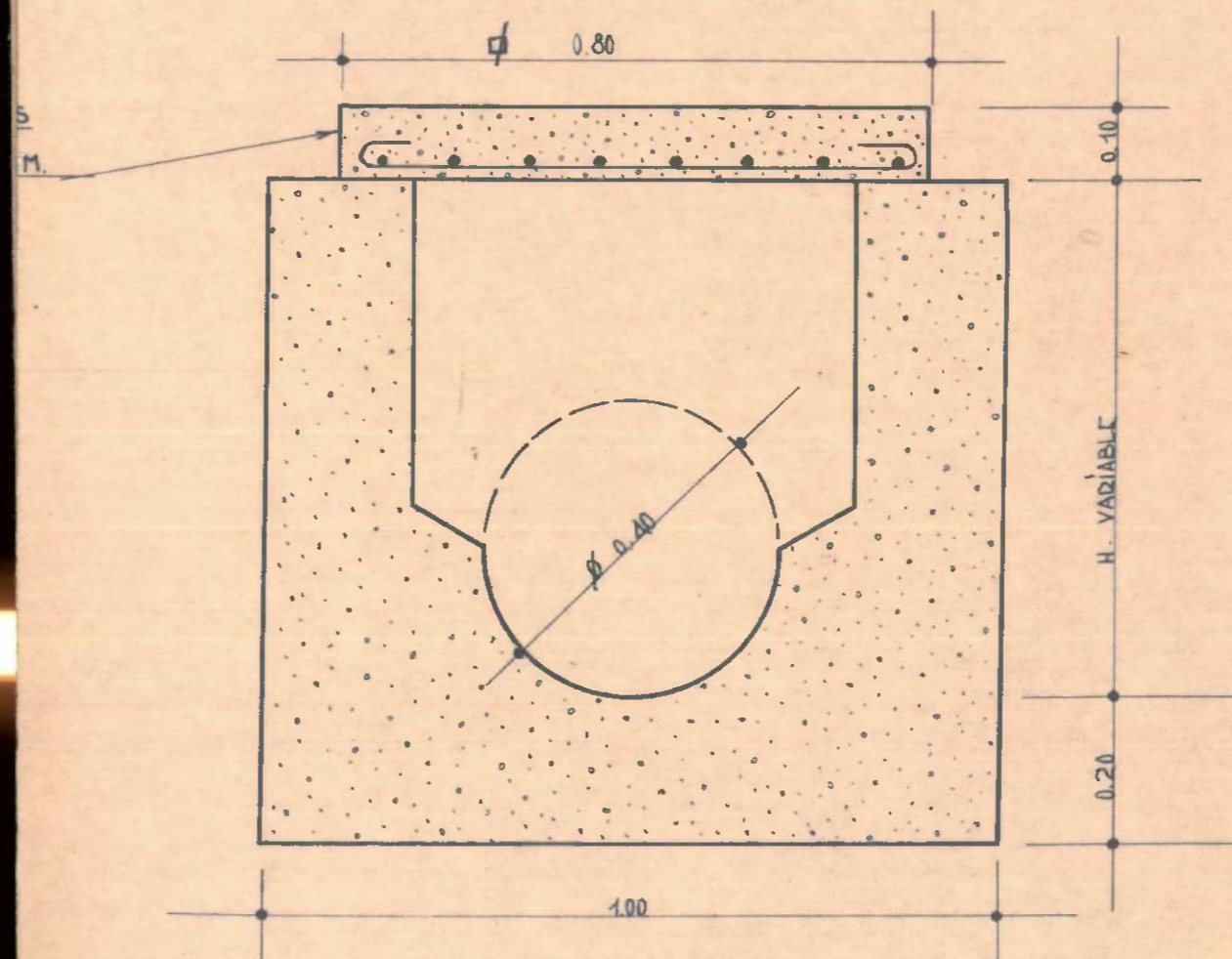
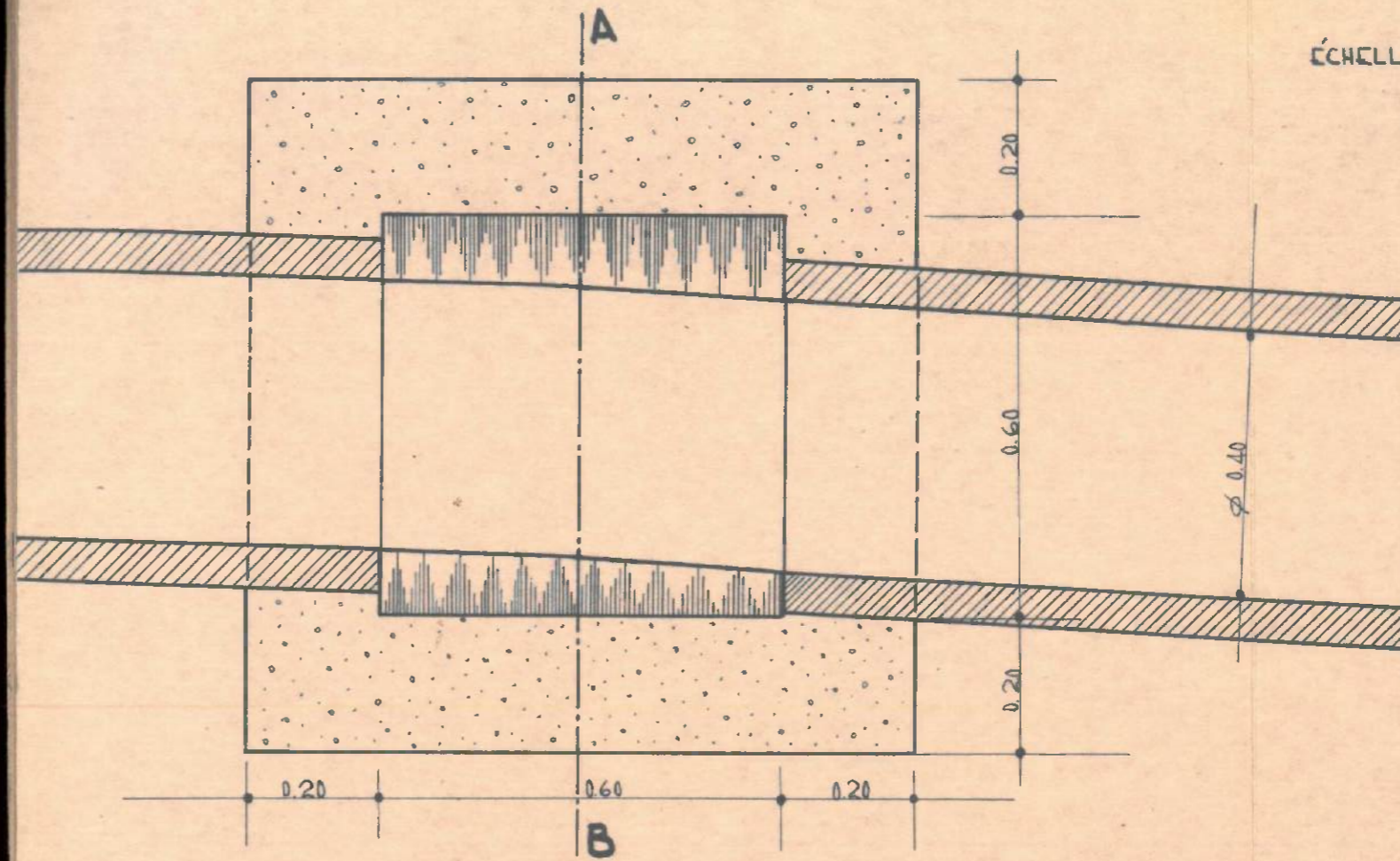
ÊTE D'AQUEDUC

ÉCHELLE: 1/10



VUE EN PLAN

ÉCHELLE : 1/10



COUPE A.B

Acte de cession de ce qui compose le terrain par deux propriétaires
à la commune de Robelmont et revu le jour par le Notaire Lambert
André.

Robelmont, le 22. 2. 1970.

Henry *[Signature]* *[Signature]* *[Signature]*
[Signature] *[Signature]*



Enregistré à Virton, le douze février 1970
au Rôle, sans Renvoi, Vol 124 F 99 C 6

Reçu
coût gratis

Le Receveur,
[Signature]
HENRY