

# GEMEENTE GROBBENDONK | 2de Afdeling (Bouwel) Sectie A nrs. 73/V9, 73/T9, 73/D5 & 73/V3

In plan gebracht door ondergetekende Landmeter-Expert te Grobbendonk op 10 april 2025.



## Grensbepaling:

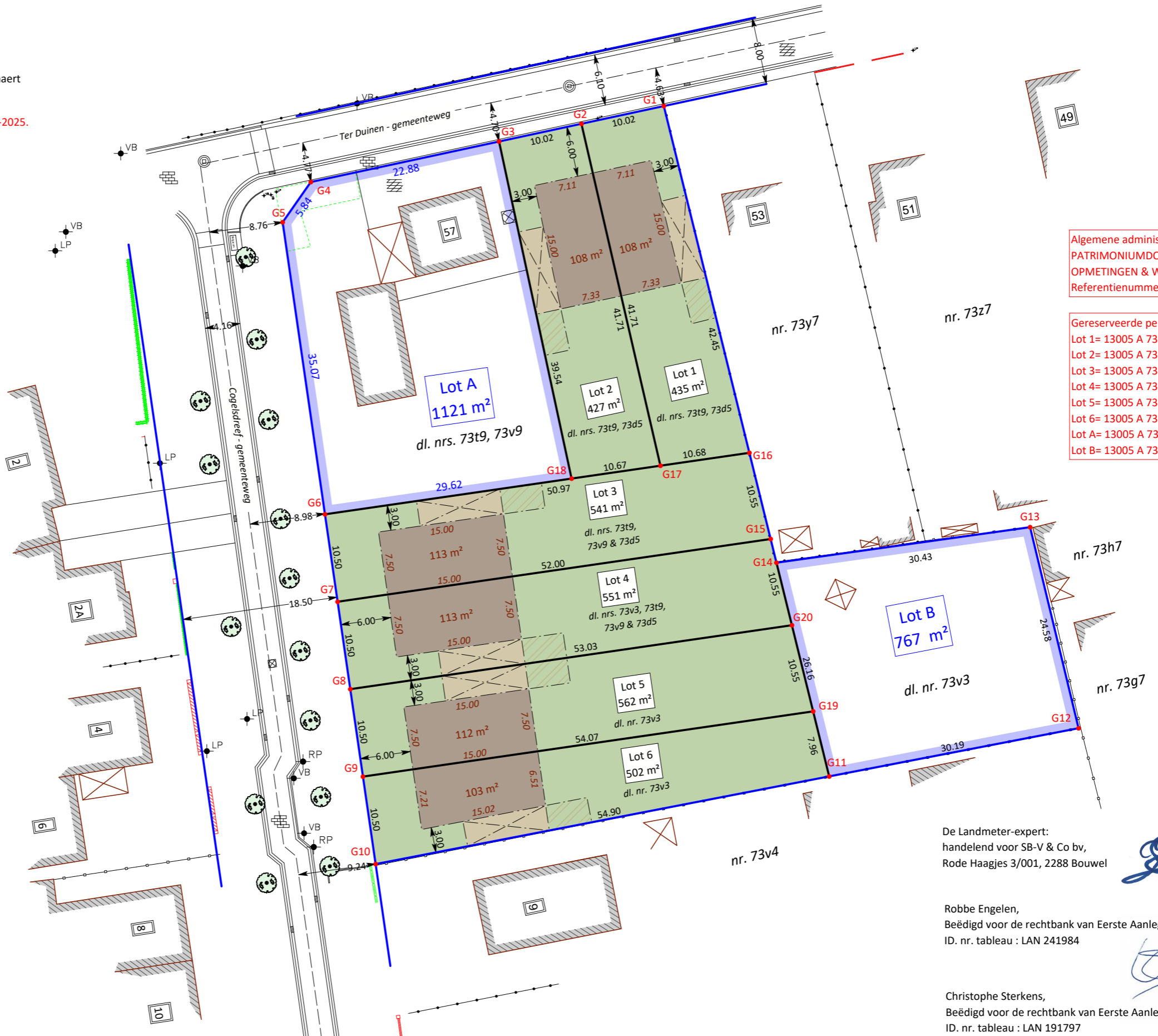
- \*Grenzen G1 t.e.m. G10 volgens rooi-onteiningsplan opgemaakt door landmeter-expert H.Engels dd. 22-10-1963 met planrefnr. 13005-465.
- \*Grenzen G1-G16, G14 t.e.m. 16 volgens opmetingsplan van landmeter-expert Jozef Wuyts dd. 15-04-1980 met planrefnr. 13005-148.
- \* Grenzen G10 t.e.m. G14 volgens opmetingsplan van landmeter-expert Paul Verhaert dd. 13-04-1989 met planrefnr. 13005-127.
- Opmeting te plaatse van de fysieke elementen zoals afsl., grachten,...
- \* overige grenzen volgen **goedgekeurde varkeveling OMV\_2024133212 dd. 03-03-2025.**

## Coördinatenlijst Lambert '72:

Nr	X	Y	Commentaar
G1	175599.38	206682.14	Grenspunt, (nog) te materialiseren.
G2	175589.58	206680.03	Grenspunt, (nog) te materialiseren.
G3	175579.79	206677.92	Grenspunt, (nog) te materialiseren.
G4	175557.42	206673.11	Grenspunt, (nog) te materialiseren.
G5	175554.07	206668.32	Grenspunt, (nog) te materialiseren.
G6	175559.10	206633.61	Grenspunt, (nog) te materialiseren.
G7	175560.61	206623.22	Grenspunt, (nog) te materialiseren.
G8	175562.11	206612.83	Grenspunt, (nog) te materialiseren.
G9	175563.62	206602.44	Grenspunt, (nog) te materialiseren.
G10	175565.12	206592.05	Grenspunt, (nog) te materialiseren.
G11	175619.03	206602.46	Grenspunt, (nog) te materialiseren.
G12	175648.67	206608.19	Grenspunt, (nog) te materialiseren.
G13	175642.90	206632.08	Grenspunt, (nog) te materialiseren.
G14	175612.76	206627.86	Grenspunt, (nog) te materialiseren.
G15	175612.07	206630.68	Grenspunt, (nog) te materialiseren.
G16	175609.54	206640.92	Grenspunt, (nog) te materialiseren.
G17	175598.97	206639.39	Grenspunt, (nog) te materialiseren.
G18	175588.41	206637.86	Grenspunt, (nog) te materialiseren.
G19	175617.12	206610.19	Grenspunt, (nog) te materialiseren.
G20	175614.60	206620.43	Grenspunt, (nog) te materialiseren.

- ### LEGENDE
- Grenspunt
  - Verlichtingspaal
  - Verkeersteken
  - Verkeersteken
  - Verharding asfalt
  - Verharding betonstraatstenen
  - Loofboom
  - Inspectieput rond
  - Inspectieput vierkant
  - Straatkolk
  - Haag
  - Afsluiting draad
  - Afsluiting betonpalen
  - Bestaande bijgebouwen
  - Bestaande solide gebouwen
  - Bestaande perceelgrens
  - Nieuwe perceelgrens

PLAN NR.	SCHAAL :	
<b>01</b>	<b>1/500</b>	
Plangrootte : A3	Eenheid: m	Ref : TPV - 3753



Algemene administratie van de  
PATRIMONIUMDOCUMENTATIE  
OPMETINGEN & WAARDERINGEN  
Referentienummer: 13005 - 10187

Gereserveerde perceelnummers:  
Lot 1= 13005 A 73 T10 P0000  
Lot 2= 13005 A 73 V10 P0000  
Lot 3= 13005 A 73 W10 P0000  
Lot 4= 13005 A 73 X10 P0000  
Lot 5= 13005 A 73 Y10 P0000  
Lot 6= 13005 A 73 Z10 P0000  
Lot A= 13005 A 73 A11 P0000  
Lot B= 13005 A 73 B11 P0000

De Landmeter-expert:  
handelend voor SB-V & Co bv,  
Rode Haagjes 3/001, 2288 Bouwel

Robbe Engelen,  
Beëdigd voor de rechtbank van Eerste Aanleg te Leuven  
ID. nr. tableau : LAN 241984

Christophe Sterkens,  
Beëdigd voor de rechtbank van Eerste Aanleg te Antwerpen  
ID. nr. tableau : LAN 191797