

Commune de Saint-Hubert 1 Div. / Saint-Hubert / Section A

Plan de Mesurage Echelle : 1/500

Lot 18 du lotissement Delvaux - Léonard
dressé le 16/12/74 par l'architecte R. Cailteux

Levé et dressé en 5 exemplaires le 21 mai 2012

Pierre Goosse
Géomètre Expert
Rue Sur le Chêne 57
6800 Saint-Pierre
Tél. : 061-22.54.53

Coordonnées locales

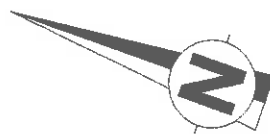
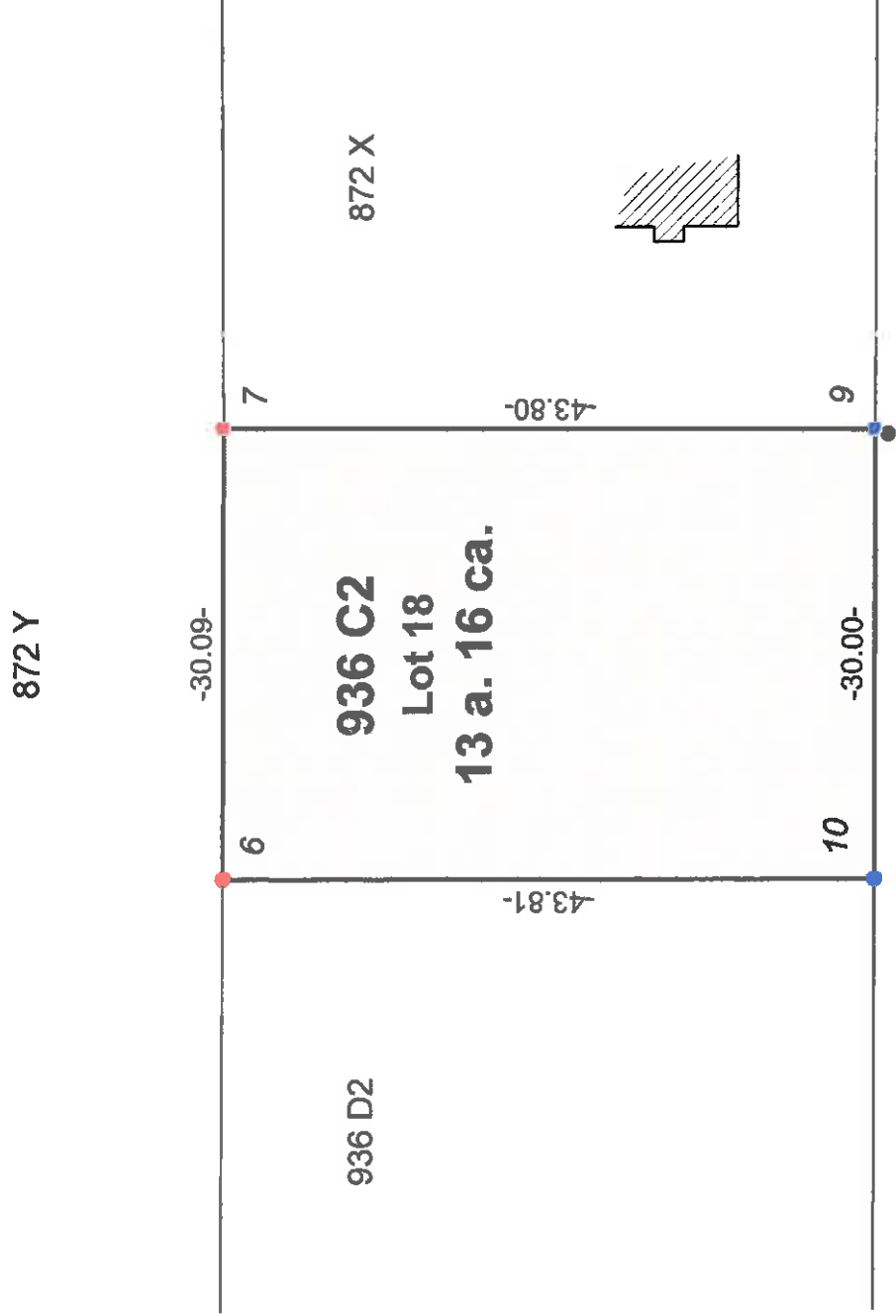
| | | |
|----|--------|--------|
| 6 | 883.81 | 558.25 |
| 7 | 913.90 | 558.19 |
| 9 | 913.66 | 514.39 |
| 10 | 883.66 | 514.44 |

Assermenté par le Tribunal de Première Instance de Neufchâteau
N° d'inscription au tableau des géomètres : GEO/04/0252



Légende

- Borne Feno Jaune
- Borne en Pierre
- Poteau Electrique



ENREGISTRE *sur* RÔLE *sous renvoi*
A SAINT-HUBERT, LE quatre septembre 2012
VOL. 102 FOL 4 CASE 8
REÇU VINGT-CINQ EUROS

(25,- euros)
LE RECEVEUR,

Route de Poix

Signé "ne varletur" en annexes à l'acte
reçu par le Notaire Alain TIMMERMANS
à Saint-Hubert, le 21.05.2012.