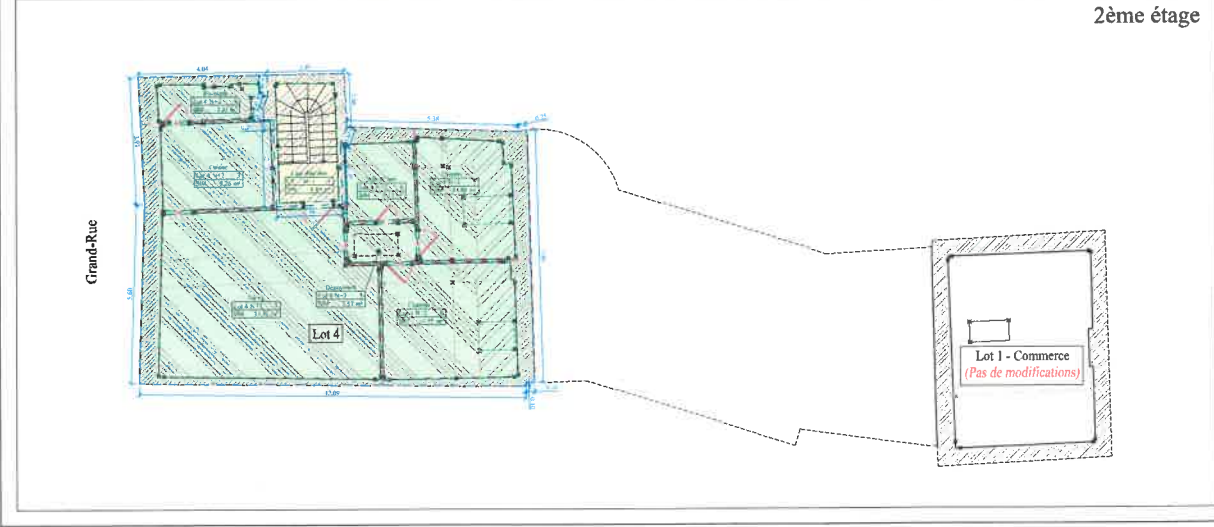


Tableau récapitulatif des quotes-parts

Hors-sol ou Sous-sol	n° de Lot	Niveau	Local	Niveau du local	n° du local	SEM Total	Surfaces			SDC	Total SEM pondéré	Jouissance de partie commune à usage privé	Total	Quote part 100 000 €/m²
							Total	Principales	Résiduelles					
Sous-sol	C2	N-1	Sous-sol	Escalier + dégagement	1	24.70	9.06	0.00	0.00	15.64	0.00	15.64	0.00	
	C2	N-1	Sous-sol	Dégagement	2	8.83	5.00	0.00	0.00	3.83	0.00	3.83	0.00	
	CB	N-1	Sous-sol	Cave B	1	17.91	13.10	0.00	0.00	4.81	2.62	7.43	18.03	
	CA	N-1	Sous-sol	Cave A	1	15.95	8.70	0.00	0.00	7.18	1.76	8.94	10.77	
Total du Sous-sol						67.39	36.56	0.00	0.00	21.89	14.66	36.56	36.80	
Hors-sol	C1	N-0	Rez-de-chaussée	Hall entrée	1	8.82	6.29	0.00	0.00	2.53	0.00	2.53	0.00	
Hors-sol	C2	N-0	Rez-de-chaussée	Logi d'escalier	1	9.40	4.45	0.00	0.00	4.95	0.00	4.95	0.00	
Total du Rez-de-chaussée						18.22	10.74	0.00	0.00	7.48	0.00	7.48	0.00	
Hors-sol	C2	N-1	1er étage	Cage d'escalier	1	9.02	6.90	0.00	0.00	2.12	0.00	2.12	0.00	
Hors-sol	3	N-1	1er étage	Cuisine	2	13.28	10.43	0.00	0.00	2.85	8.91	11.76	30.85	
Hors-sol	3	N-1	1er étage	Living	3	40.42	34.60	0.00	0.00	5.82	32.97	38.79	101.94	
Hors-sol	3	N-1	1er étage	Dégagement	4	2.26	1.91	0.00	0.00	0.35	1.45	1.80	4.87	
Hors-sol	3	N-1	1er étage	Buanderie	5	3.73	2.47	0.00	0.00	1.26	1.88	3.14	8.31	
Hors-sol	3	N-1	1er étage	Dégagement	6	2.89	2.51	0.00	0.00	0.37	1.91	2.28	6.09	
Hors-sol	3	N-1	1er étage	Salle de bain	7	5.21	3.67	0.00	0.00	1.54	3.49	5.03	13.59	
Hors-sol	3	N-1	1er étage	Chambre 1	8	12.02	9.12	0.00	0.00	2.90	8.66	11.56	31.20	
Hors-sol	3	N-1	1er étage	Chambre 2	9	21.90	17.74	0.00	0.00	4.06	16.85	20.91	57.12	
Total du 1er étage						110.82	89.56	0.00	0.00	6.90	21.27	77.83	207.34	
Hors-sol	C2	N-2	2ème étage	Cage d'escalier	1	9.20	6.99	0.00	0.00	2.21	0.00	2.21	0.00	
Hors-sol	4	N-2	2ème étage	Living	2	39.11	33.98	0.00	0.00	5.13	30.56	35.69	96.15	
Hors-sol	4	N-2	2ème étage	Cuisine	3	11.53	9.26	0.00	0.00	2.27	8.30	10.57	28.59	
Hors-sol	4	N-2	2ème étage	Buanderie	4	5.88	3.33	0.00	0.00	2.55	2.40	4.95	13.12	
Hors-sol	4	N-2	2ème étage	Dégagement	5	2.91	2.57	0.00	0.00	0.34	1.95	2.29	6.11	
Hors-sol	4	N-2	2ème étage	Salle de bain	6	8.72	5.17	0.00	0.00	3.55	4.65	8.20	21.62	
Hors-sol	4	N-2	2ème étage	Chambre 1	7	14.45	11.00	0.00	0.45	3.45	7.80	11.25	29.70	
Hors-sol	4	N-2	2ème étage	Chambre 2	8	19.57	14.95	0.00	0.45	4.62	11.40	16.02	42.41	
Total du 2ème étage						107.87	87.16	0.00	0.90	20.82	66.90	86.90	229.43	
Hors-sol	4	N-3	3ème étage	Complés défectueux non aménagés	1	94.03	75.51	0.00	0.00	18.52	15.10	33.62	88.41	
Total du 3ème étage						94.03	75.51	0.00	0.00	18.52	15.10	33.62	88.41	
Total du Lot 3						191.85	152.45	0.00	0.00	33.40	77.80	111.20	297.76	
Total du Lot 4						152.80	134.77	0.00	0.00	27.81	82.80	110.61	289.84	
Total parties privatives						344.65	287.22	0.00	0.00	61.21	160.60	221.81	587.60	
Cave B						17.91	13.10	0.00	0.00	4.81	2.62	7.43	18.03	
Cave A						15.95	8.70	0.00	0.00	7.18	1.76	8.94	10.77	
Total caves						33.86	21.80	0.00	0.00	11.99	4.38	16.37	28.80	
Total parties privatives + caves						378.51	308.42	0.00	0.00	73.20	164.98	238.18	616.40	
Total parties communes C1						8.82	6.29	0.00	0.00	2.53	0.00	2.53	0.00	
Total parties communes C2						18.22	10.74	0.00	0.00	7.48	0.00	7.48	0.00	
Total parties communes						27.04	17.03	0.00	0.00	9.99	0.00	9.99	0.00	
Total parties privatives + communes						405.55	325.45	0.00	0.00	83.19	164.98	248.17	645.20	



Récapitulatif			Quote part	Quote part	Arrondi à
			1000 €/m²	10000 €/m²	10000 €/m²
Total du Lot 3			471.36	2374.80	2377
Total du Lot 4			501.84	2530.28	2530
Cave B			16.03	80.82	81
Cave A			10.77	54.30	54
Total			1000.00	5000.00	5000
Total du lot 1 (communes) - Acte de lots existant			4958	4958	4958
Total général			15000	15000	15000

Légende

Niveau n° de lot / Niveau n° du local

Parties communes générales (C1)
Parties communes particulières aux lots 3 et 4 (C2)

Lot 3
Lot 4

--- Lignée cadastrale
- - - Lignée cadastrale intégrée graphiquement
- - - Lignée entre lots de la copropriété

S.E.M. : Surface Extra-Murs se rapporte au contour extérieur délimitant le bâtiment et comprend les revêtements de façade situés au niveau du plancher.
S.I.M. : Surface Intra-Murs se rapporte à l'ensemble des surfaces intérieures dont les surfaces des locaux directs ou indirects, en excluant toutefois les éléments de construction, les éléments fixes, les plans techniques, etc., mesurés au-dessus de la plinthe du plancher.

Surfaces principales : parties de plancher de hauteur libre supérieure ou égale à 2.10 m et hors usage principal de habitations (salles, chaufferies, piscines, etc., ...)
Surfaces résiduelles : parties de plancher de hauteur libre inférieure à 2.10 m et hors usage principal de habitations.
Surfaces accessoires : parties de plancher sans critère de hauteur et qui ne correspondent pas à l'usage principal du bâtiment (caves, combles aux aménagements, balcons, ...).
Surfaces de services : parties de plancher sans critère de hauteur affectées aux services du bâtiment, quel que soit l'occupant (cages d'escaliers / ascenseurs, locaux techniques au service de l'habitation, ...).

S.H.S. : Surface Hors-Sol. En référence au code de message de ces surfaces, appliqué aux terrassements.
S.D.C. : Surface De Communication est la différence entre la Surface Extra-Murs et la Surface Intra-Murs.

Situation cadastrale / géographique

LOCALISATION / SITUATION :

PROVINCE DE LUXEMBOURG
Commune d'Arlon
49, Grand-Rue à Arlon

Réf. CADASTRALES / PROPRIÉTAIRES :

ARLON 1 DIV. / Arlon / Section A
Lieu-dit : " "
Parcelle n° : 201S

OBJET :

Plan de mesurage - Cadastre vertical

Indice	Date	Modifications	Ch. Des. V. Signatures
			C.D. B.C. F.K.

Echelle : 1/100 Date : 20-04-2018 Plan N° : Btmex 18-179 Indice :

Système planimétrique : National Indépendant

Système altimétrique : National Indépendant

Dressé par le géomètre soussigné : **Kemp Fabrice**
Ingénieur - Géomètre - Expert
Assomés par devant le Tribunal de première instance d'Arlon
Inscrit au cadastre fédéral des Géomètres-Experts (GEO/040461)

Bureau TMEX S.A.
Topographie, Métrés et Expertises
307, Rue Woiver / L-4687 Differdange
Tél. : 00 352 26 53 20 99 / Fax : 00 352 26 17 56 53
E-Mail : btmex@tmex.lu / Site Web : www.tmx.lu

PALL B sa
49, Grand rue
B-6700 Arlon
TVA: BE-878.492.970