

COMMUNE DE METTET

7^{ème} Division - STAVE - Section A - n°27z.

Dossier M.34710/16

PROCES-VERBAL de MESURAGE et de DIVISION

L'an deux mille deux, le 27 mars.

Je soussigné, Patrick de Ghellinck, Géomètre Expert Immobilier, dont les bureaux sont établis 5621 Hanzinelle, rue Ry-Massart 60b,

Agissant à la requête de :

.....

Avec pour mission : de mesurer et de diviser la parcelle n°27z, propriété de l'indivision Van afin de constituer deux lots dont mesuréants se portent acquéreur de la partie bâtie et poraire de voirie, avec jardin, le solde étant un étang avec un franc bord le long du talus.

Après mesurage de la situation existante, la division s'opère comme suit :

Lot 1 l'alignement 60-61 fixée conventionnellement à 7 m de l'axe de la rue Try Marie, Nationale n°98, en notant que dans la partie sud, la limite s'écarte de 1,50 m à partir du point 60 jusqu'en 77 où démarre un tuyau en béton de 300 exutoire vers l'étang du fossé longeant le soutènement en blocs de pierres sèches, de 77 la limite remonte de manière oblique vers le bord du cariveau en 78 ; halle privative 61-13-72 bordant le chemin vicinal ; point 72 à 5,96 m du poteau indicateur 20 vers 76 passant à 50 cm de l'axe du merisier 37 ; limite 70-74 longeant le franc bord ainsi que la limite 74-75, parallèle fixée à 17,00 m de l'alignement ; limite 75-77 fixée à 50 cm de la limite de culture ; ainsi défini, le lot 1 contient 18^m 35^{cm} 92^{mm} comprenant l'habitation n°2 avec étable et grange, jardin latéral et arrière, repris sous liseré rose au plan.

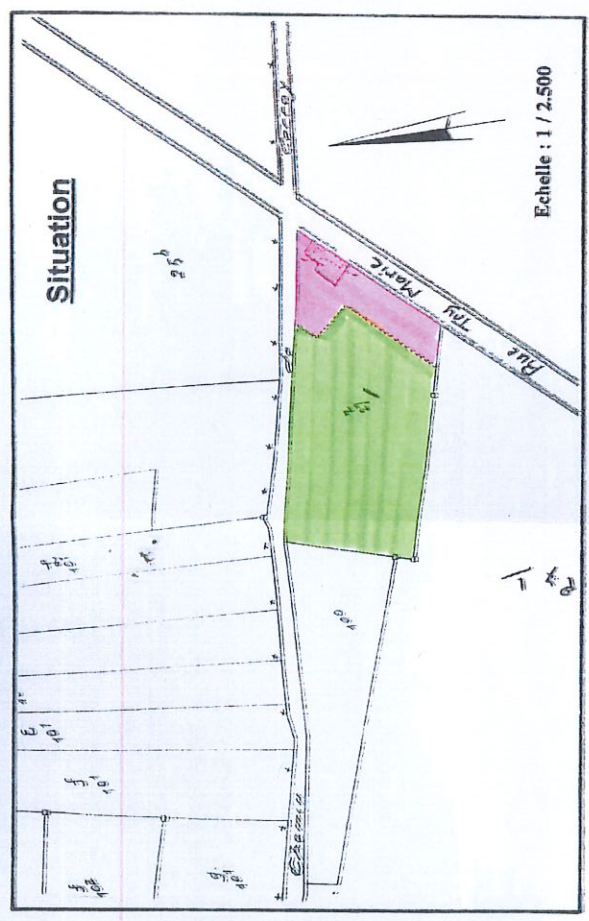
Lot 2 solde de la parcelle 27z contenant 73^m 64^{cm} 63^{mm} suivant périmètre : limites 75-74-76-72 définies ci-dessus, limite 59-58-57 calculée à 50 cm d'une halle privative plantée par la commune en bordure du chemin vicinal, et les limites de cultures 57-47-46-45-44-43, comprenant l'étang, les berges en talus sous liseré orange et le franc bord, élargi le long du chemin vicinal, repris sous liseré vert au plan.

Des bornes de type Féno sont ancrées aux points 77, 75, 74, 76 et 72 en notant que, le cas échéant, le bord fossé 77-78 et l'alignement 78-61 seront reconnus contradictoirement avec l'autorité compétente.

L'ensemble des éléments se trouve plus amplement défini par les cotes et mesure du plan, et, en particulier, par le tableau des coordonnées rectangulaires des points mesurés et, orienté sur l'alignement 60-61 avec un gisement de 100 grades, origine point 60 = 100.00/100.00, permettant une lecture directe des distances y projetées et de refixer n'importe quel point ou témoin disparu.

En foi de quoi, j'ai dressé et signé le présent procès-verbal, pour valoir ce que de droit même d'ice que dessus.

Patrick de Ghellinck
 Patrick de GHELLINCK
 GÉOMÈTRE-EXPERT IMMOBILIER
 Ry - Massart, 60 B
 5621 HANZINELLE
 ☎ 071/68.93.70



Echelle : 1 / 2.500

Numéro	Coord. X	Coord. Y		
39	137.466	99.289		
40	132.580	117.265		
41	117.684	122.029		
42	107.950	121.514		
43	91.788	130.294		
44	85.592	136.991		
45	76.131	150.211		
46	66.581	181.689		
47	58.399	205.904		
48	58.758	101.849		
49	77.868	101.392		
50	76.380	99.888		
51	117.764	123.525		
52	132.943	118.764		
53	149.433	119.788		
54	145.406	161.559		
55	91.836	93.000		
56	213.813	91.000		
57	106.015	233.929		
58	125.740	205.323		
59	161.187	144.940		
60	100.000	100.000		
61	188.677	100.000		
62	93.246	117.670		
63	153.139	115.770		
64	148.619	116.793		
65	151.066	116.939		
66	152.385	119.253		
67	152.881	119.253		
68	152.881	137.190		
69	152.881	134.283		
70	152.881	131.137		
71	152.881	127.516		
72	152.881	124.143		
73	152.881	120.000		
74	152.881	117.000		
75	152.881	115.000		
76	152.881	113.000		
77	152.881	111.000		
78	152.881	109.000		
79	152.881	107.000		
80	152.881	105.000		
81	152.881	103.000		
82	152.881	101.000		
83	152.881	99.000		
84	152.881	97.000		
85	152.881	95.000		
86	152.881	93.000		
87	152.881	91.000		
88	152.881	89.000		
89	152.881	87.000		
90	152.881	85.000		
91	152.881	83.000		
92	152.881	81.000		
93	152.881	79.000		
94	152.881	77.000		
95	152.881	75.000		
96	152.881	73.000		
97	152.881	71.000		
98	152.881	69.000		
99	152.881	67.000		
100	152.881	65.000		
101	152.881	63.000		
102	152.881	61.000		
103	152.881	59.000		
104	152.881	57.000		
105	152.881	55.000		
106	152.881	53.000		
107	152.881	51.000		
108	152.881	49.000		
109	152.881	47.000		
110	152.881	45.000		
111	152.881	43.000		
112	152.881	41.000		
113	152.881	39.000		
114	152.881	37.000		
115	152.881	35.000		
116	152.881	33.000		
117	152.881	31.000		
118	152.881	29.000		
119	152.881	27.000		
120	152.881	25.000		
121	152.881	23.000		
122	152.881	21.000		
123	152.881	19.000		
124	152.881	17.000		
125	152.881	15.000		
126	152.881	13.000		
127	152.881	11.000		
128	152.881	9.000		
129	152.881	7.000		
130	152.881	5.000		
131	152.881	3.000		
132	152.881	1.000		
133	152.881	0.000		
134	152.881	0.000		
135	152.881	0.000		
136	152.881	0.000		
137	152.881	0.000		
138	152.881	0.000		
139	152.881	0.000		
140	152.881	0.000		
141	152.881	0.000		
142	152.881	0.000		
143	152.881	0.000		
144	152.881	0.000		
145	152.881	0.000		
146	152.881	0.000		
147	152.881	0.000		
148	152.881	0.000		
149	152.881	0.000		
150	152.881	0.000		
151	152.881	0.000		
152	152.881	0.000		
153	152.881	0.000		
154	152.881	0.000		
155	152.881	0.000		
156	152.881	0.000		
157	152.881	0.000		
158	152.881	0.000		
159	152.881	0.000		
160	152.881	0.000		
161	152.881	0.000		
162	152.881	0.000		
163	152.881	0.000		
164	152.881	0.000		
165	152.881	0.000		
166	152.881	0.000		
167	152.881	0.000		
168	152.881	0.000		
169	152.881	0.000		
170	152.881	0.000		
171	152.881	0.000		
172	152.881	0.000		
173	152.881	0.000		
174	152.881	0.000		
175	152.881	0.000		
176	152.881	0.000		
177	152.881	0.000		
178	152.881	0.000		
179	152.881	0.000		
180	152.881	0.000		
181	152.881	0.000		
182	152.881	0.000		
183	152.881	0.000		
184	152.881	0.000		
185	152.881	0.000		
186	152.881	0.000		
187	152.881	0.000		
188	152.881	0.000		
189	152.881	0.000		
190	152.881	0.000		
191	152.881	0.000		
192	152.881	0.000		
193	152.881	0.000		
194	152.881	0.000		
195	152.881	0.000		
196	152.881	0.000		
197	152.881	0.000		
198	152.881	0.000		
199	152.881	0.000		
200	152.881	0.000		

99 85 66

METTET - 7^{ème} Division - STAVE - Section A

Division de la parcelle 27z

AA 8566

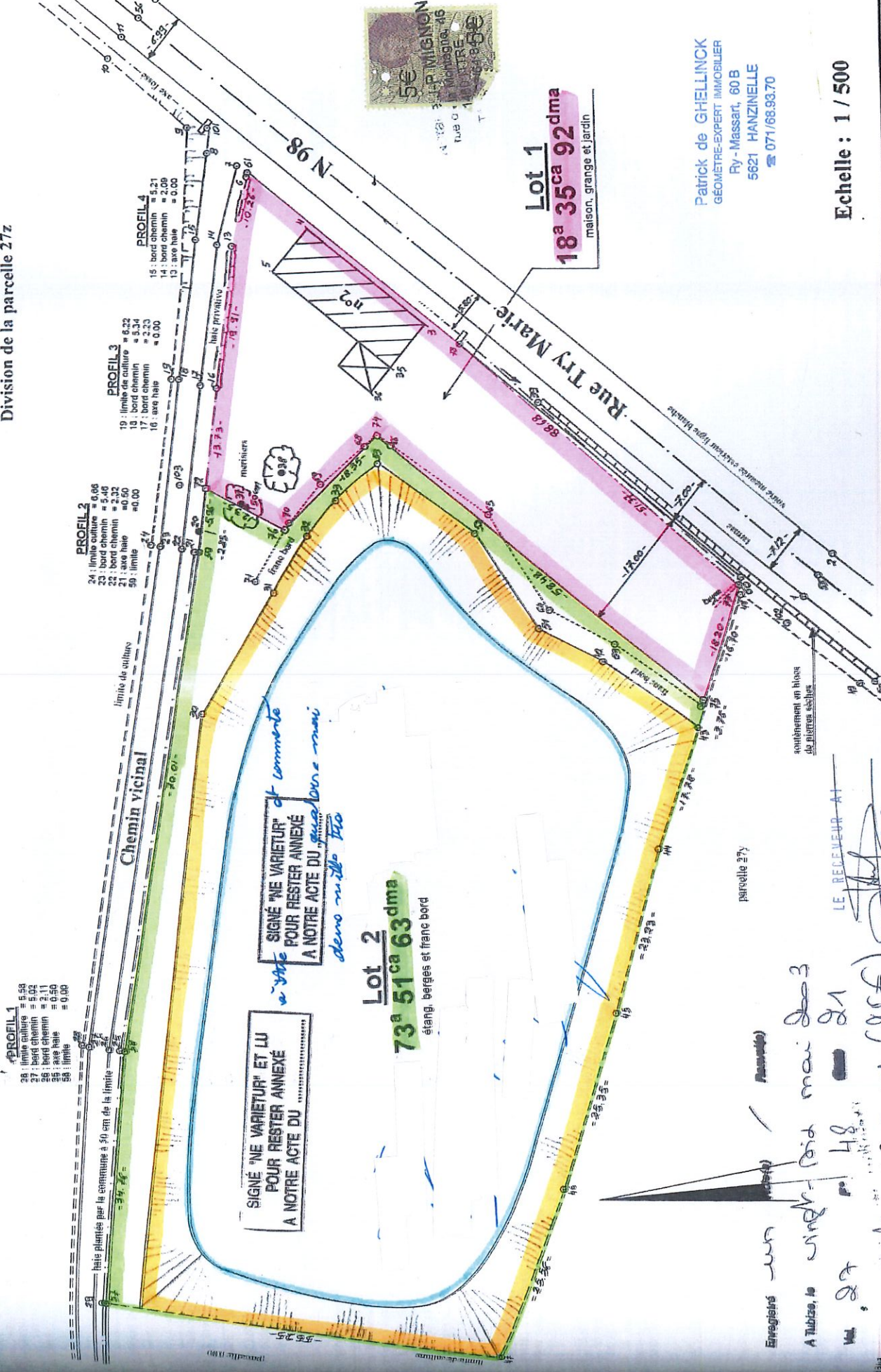
PROFIL 1
 26 : limite culture = 5.59
 27 : bord chemin = 5.04
 28 : bord chemin = 2.11
 29 : axe haie = 0.50
 30 : limite = 0.00

bois plantés par la commune à 50 cm de la limite
 31 : limite culture = 6.22
 32 : bord chemin = 5.34
 33 : bord chemin = 2.33
 34 : axe haie = 0.00

PROFIL 2
 24 : limite culture = 6.06
 25 : bord chemin = 5.48
 26 : bord chemin = 2.32
 27 : axe haie = 0.50
 28 : limite = 0.00

PROFIL 3
 19 : limite de culture = 6.32
 20 : bord chemin = 5.34
 21 : bord chemin = 2.33
 22 : axe haie = 0.00

PROFIL 4
 15 : bord chemin = 5.21
 16 : bord chemin = 2.09
 17 : axe haie = 0.00



SIGNÉ "NE VARIETUR" ET LU
 POUR RESTER ANNEXÉ
 A NOTRE ACTE DU []
 dans un acte de []

Lot 2
 73^a 51^{ca} 63 dma
 étang, berges et franc bord

Lot 1
 18^a 35^{ca} 92 dma
 maison, grange et jardin

Patrick de GHELLINCK
 GÉOMÈTRE-EXPERT IMMOBILIER
 Ry - Massart, 60 B
 5621 HANZINELLE
 ☎ 071/68.93.70

Echelle : 1 / 500

parcelle 27z

Enregistré - un []
 A Tubize, le vingt-huit mai 2003
 Val 27 [] 48 [] 21 []
 [] vingt-cinq euros (25€)

LE RECEVEUR AT
 []