

Commune de Jambes.

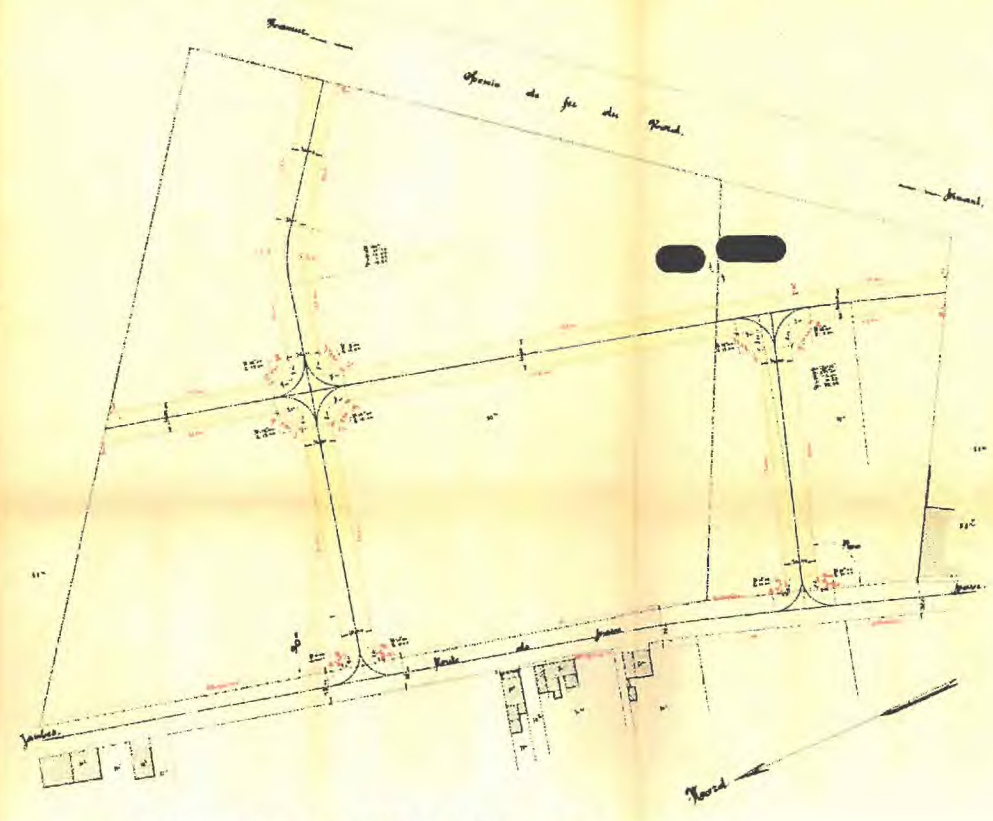
Plan d'alignement des rues nouvelles  
à ouvrir dans un terrain du Royer  
Jambes.

Approuvé par le conseil municipal le 25 Mars 1888  
Le Maire, [Signature]

Approuvé par le conseil d'arrondissement en séance du 25 Mars 1888  
Le Maire, [Signature]

Légende.

- Parcelles
- Rues de ville
- Rues de campagne
- Alignement
- Propriété
- Grande



92322\_nmjm\_f040\_pl02\_30041930\_08121931.jpg