

Commune de ARLON
6^{ème} division - HEINSCH -

Section D - 20 A, 1225 A, 1229 A, 1230 D, 1234 D, 1234 E et 1238 C

Adresse: "Route de Neufchâteau"

Lieu-dit: "Heinsch"

Plan de division

LOT 1	17a 87ca	1238 C/partie, 1234 D/partie et 1234 E/partie
LOT 2	15a 45ca	1229 A/partie, 1234 D/partie et 1234 E/partie
LOT 3	71a 24ca	1238 C/partie, 1234 D/partie, 1229 A/partie, 1230 D/partie et 20 A
LOT 4	1ha 35a 47ca	1238 C/partie, 1234 D/partie, 1229 A/partie, 1230 D/partie et 1225 A

Levé et dressé par le Géomètre - expert
assermenté par le Tribunal de première
instance de Neufchâteau
soussigné
Bertrix, le 02 mai 2022



Jean-François ROSSIGNOL
N° id conseil fédéral Geo040179



Date du plan : 02/05/22 Echelle du plan: 1/500

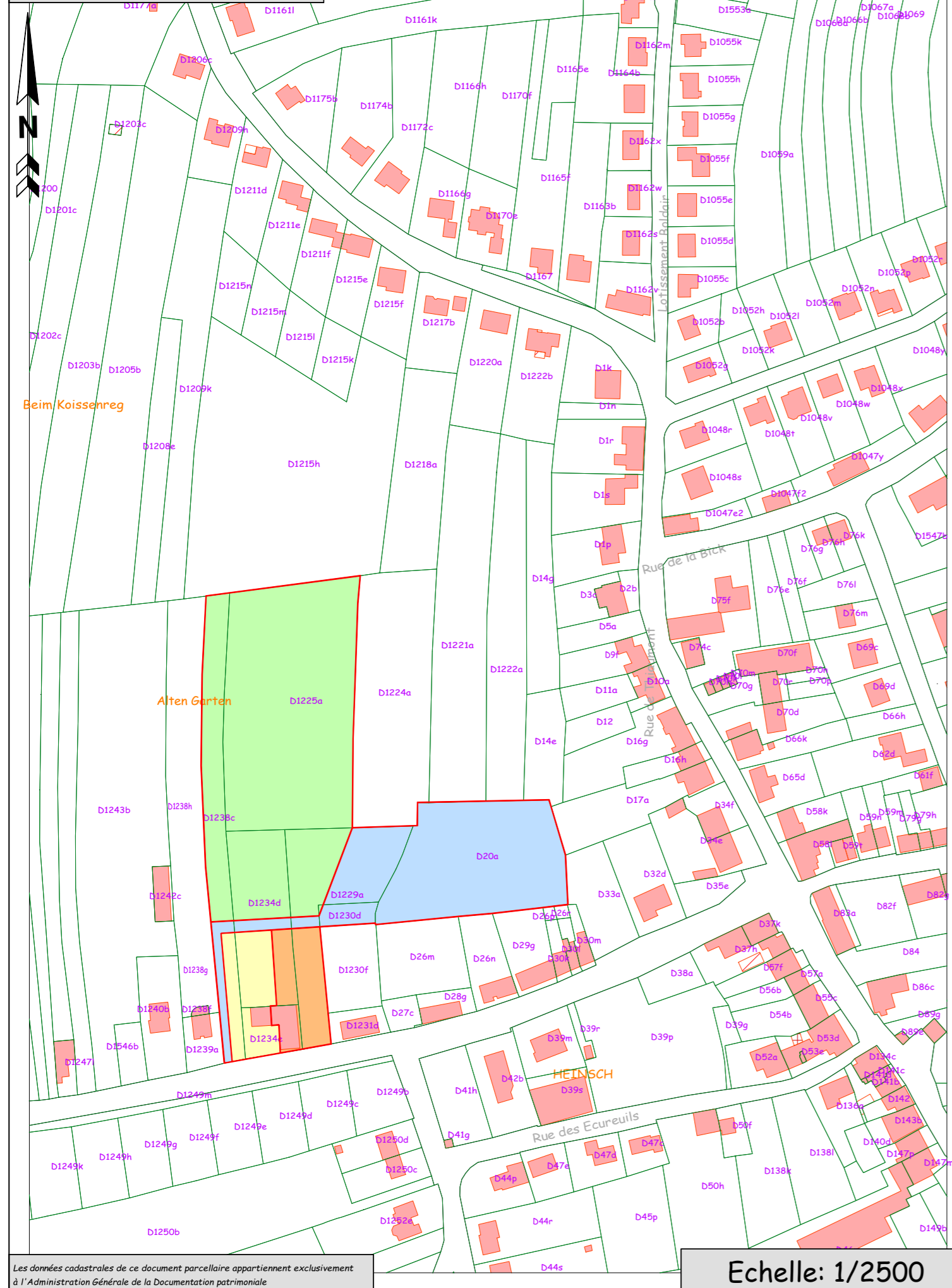
Système de coordonnées: LAMBERT 72

N° de dossier : 2022-038

Numéro d'identification: /
Arrêté Royal du 18/11/2013

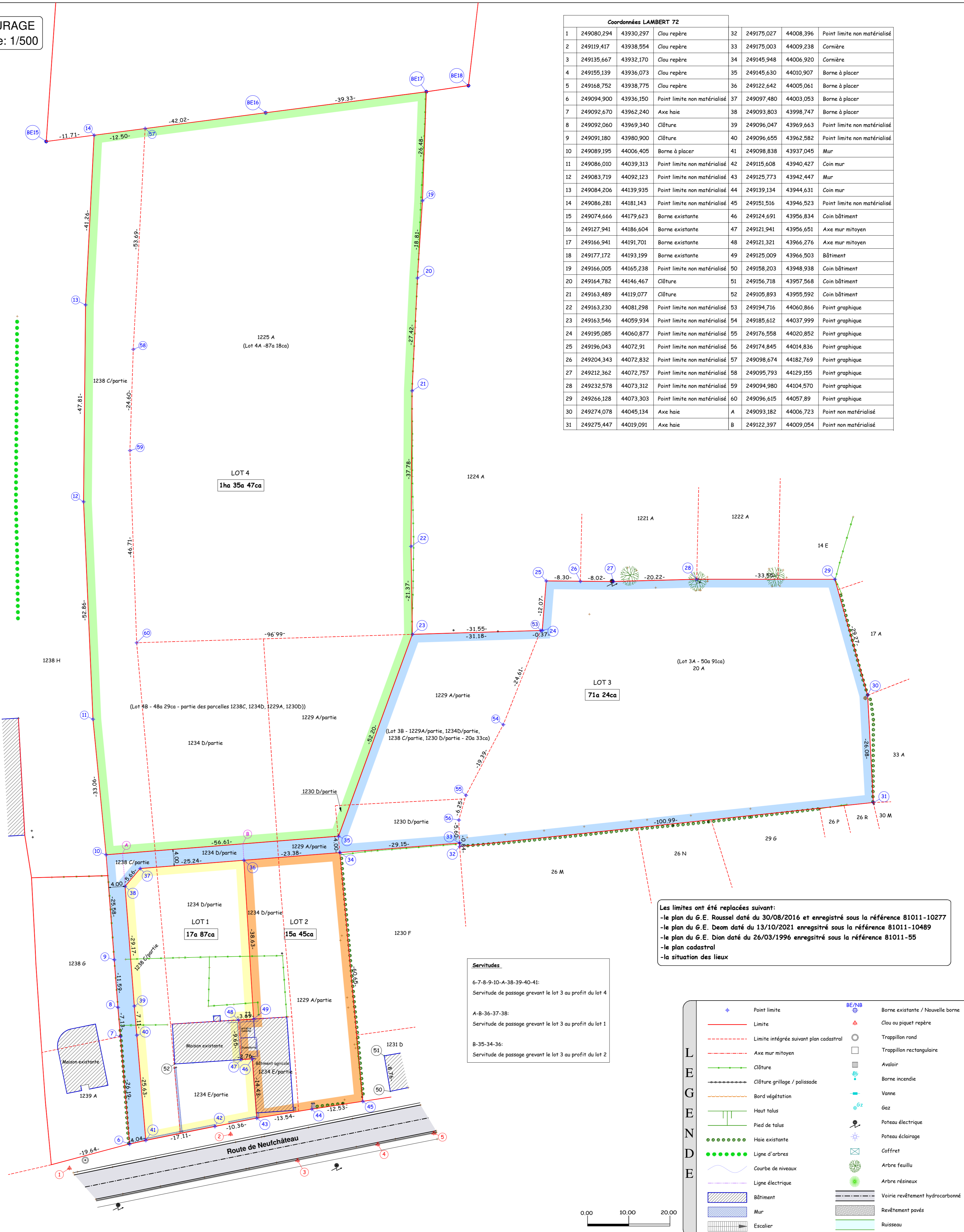
Site internet: www.bureau-rossignol.be

Extrait cadastral



Echelle: 1/2500

MESURAGE
Echelle: 1/500

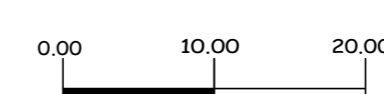


Coordonnées LAMBERT 72							
1	249080,294	43930,297	Clou repère	32	249175,027	44008,396	Point limite non matérialisé
2	249119,417	43938,554	Clou repère	33	249175,003	44009,238	Cornière
3	249135,667	43932,170	Clou repère	34	249145,948	44006,920	Cornière
4	249155,139	43936,073	Clou repère	35	249145,630	44010,907	Borne à placer
5	249168,752	43938,775	Clou repère	36	249122,642	44005,061	Borne à placer
6	249094,900	43936,150	Point limite non matérialisé	37	249097,480	44003,053	Borne à placer
7	249092,670	43962,240	Axe haie	38	249093,803	43998,747	Borne à placer
8	249092,060	43969,340	Clôture	39	249096,047	43969,663	Point limite non matérialisé
9	249091,180	43980,900	Clôture	40	249096,655	43962,582	Point limite non matérialisé
10	249089,195	44006,405	Borne à placer	41	249098,838	43937,045	Mur
11	249086,010	44039,313	Point limite non matérialisé	42	249115,608	43940,427	Coin mur
12	249083,719	44092,123	Point limite non matérialisé	43	249125,773	43942,447	Mur
13	249084,206	44139,935	Point limite non matérialisé	44	249139,134	43944,631	Coin mur
14	249086,281	44181,143	Point limite non matérialisé	45	249151,516	43946,523	Point limite non matérialisé
15	249074,666	44179,623	Borne existante	46	249124,691	43956,834	Coin bâtiment
16	249127,941	44186,604	Borne existante	47	249121,941	43956,651	Axe mur mitoyen
17	249166,941	44191,701	Borne existante	48	249121,321	43966,276	Axe mur mitoyen
18	249177,172	44193,199	Borne existante	49	249125,009	43966,503	Bâtiment
19	249166,005	44165,238	Point limite non matérialisé	50	249158,203	43948,938	Coin bâtiment
20	249164,782	44146,467	Clôture	51	249156,718	43957,568	Coin bâtiment
21	249163,489	44119,077	Clôture	52	249105,893	43955,592	Coin bâtiment
22	249163,230	44081,298	Point limite non matérialisé	53	249194,716	44060,866	Point graphique
23	249163,546	44059,934	Point limite non matérialisé	54	249185,612	44037,999	Point graphique
24	249195,085	44060,877	Point limite non matérialisé	55	249176,558	44020,852	Point graphique
25	249196,043	44072,91	Point limite non matérialisé	56	249174,845	44014,836	Point graphique
26	249204,343	44072,832	Point limite non matérialisé	57	249098,674	44182,769	Point graphique
27	249212,362	44072,757	Point limite non matérialisé	58	249095,793	44129,155	Point graphique
28	249232,578	44073,312	Point limite non matérialisé	59	249094,980	44104,570	Point graphique
29	249266,128	44073,303	Point limite non matérialisé	60	249096,615	44057,89	Point graphique
30	249274,078	44045,134	Axe haie	A	249093,182	44006,723	Point non matérialisé
31	249275,447	44019,091	Axe haie	B	249122,397	44009,054	Point non matérialisé

Les limites ont été replacées suivant:
-le plan du G.E. Roussel daté du 30/08/2016 et enregistré sous la référence 81011-10277
-le plan du G.E. Deom daté du 13/10/2021 enregistré sous la référence 81011-10489
-le plan du G.E. Dion daté du 26/03/1996 enregistré sous la référence 81011-55
-la situation des lieux

Servitudes
6-7-8-9-10-A-38-39-40-41:
Servitude de passage grevant le lot 3 au profit du lot 4
A-8-36-37-38:
Servitude de passage grevant le lot 3 au profit du lot 1
B-35-34-36:
Servitude de passage grevant le lot 3 au profit du lot 2

L E G E N D E	
+	Point limite
—	Limite
- - -	Limite intégrée suivant plan cadastral
- - -	Axe mur mitoyen
—	Clôture
- - -	Clôture grillage / palissade
- - -	Bord végétation
—	Haut talus
—	Pied de talus
•••••	Haie existante
•••••	Ligne d'arbres
—	Courbe de niveaux
—	Ligne électrique
▭	Bâtiment
▭	Mur
▭	Escalier
BE/NS	Borne existante / Nouvelle borne
▲	Clou ou piquet repère
○	Trappillon rond
□	Trappillon rectangulaire
○	Avaloir
○	Borne incendie
—	Vanne
○	Gaz
—	Poteau électrique
—	Poteau éclairage
—	Coffret
—	Arbre feuillu
—	Arbre résineux
—	Vainie revêtement hydrocarbonné
—	Revêtement pavés
—	Ruisseau



Ce document est un plan de division parcellaire et n'a pas pour objet de garantir les limites des parcelles avant division mais bien de matérialiser des nouvelles limites séparatives de la propriété à diviser.