



Vlaanderen  
is milieu

# Kaartafdruk Risicozones overstromingen m.b.t. de natuurrampenverzekering

Versie kaart: januari 2018

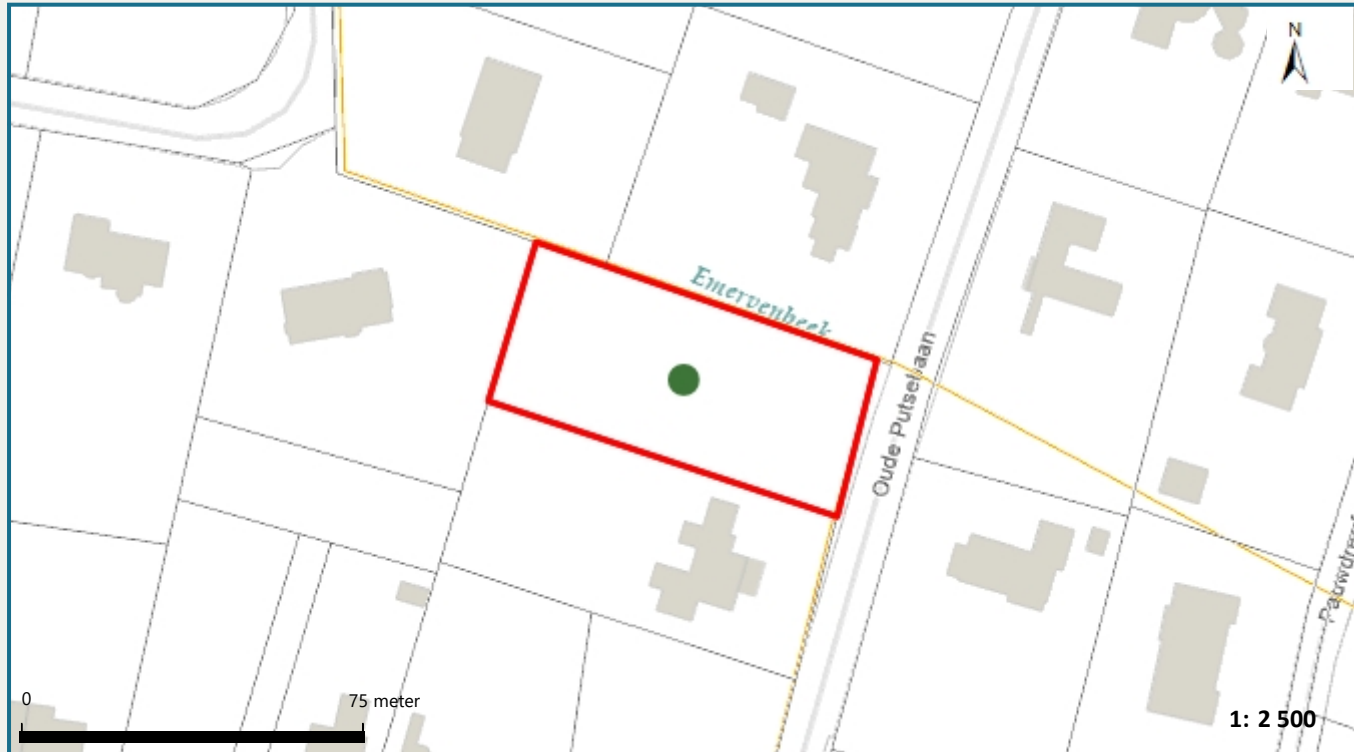
Het perceel te Keerbergen, afdeling 2, sectie G met perceelnummer 0124/00T000 bevindt zich niet in een risicozone voor overstromingen

Waterbeheerder:

Datum kaartafdruk: 03/12/2024

Voor meer beleidsinformatie: [www.integraalwaterbeleid.be](http://www.integraalwaterbeleid.be)

Voor meer kaartmateriaal: [waterinfo.vlaanderen.be/watertoets](http://waterinfo.vlaanderen.be/watertoets)



## Legende

- Kadastrale Percelen
- Aslijnen Waterlopen
- Bevaarbaar
- Onbevaarbaar cat. 1
- Onbevaarbaar cat. 2
- Onbevaarbaar cat. 3
- Niet Geklasseerd
- nieuwe risicozones
- bevestigde risicozone
- geen risico meer



Risicozones zoals afgebakend volgens Koninklijk besluit van 20 september 2017 tot wijziging van het koninklijk besluit van 28 februari 2007 tot afbakening van de risicozones met betrekking tot de verzekering tegen natuurrampen in uitvoering van de wet op de landverzekeringsovereenkomst  
[www.integraalwaterbeleid.be](http://www.integraalwaterbeleid.be)