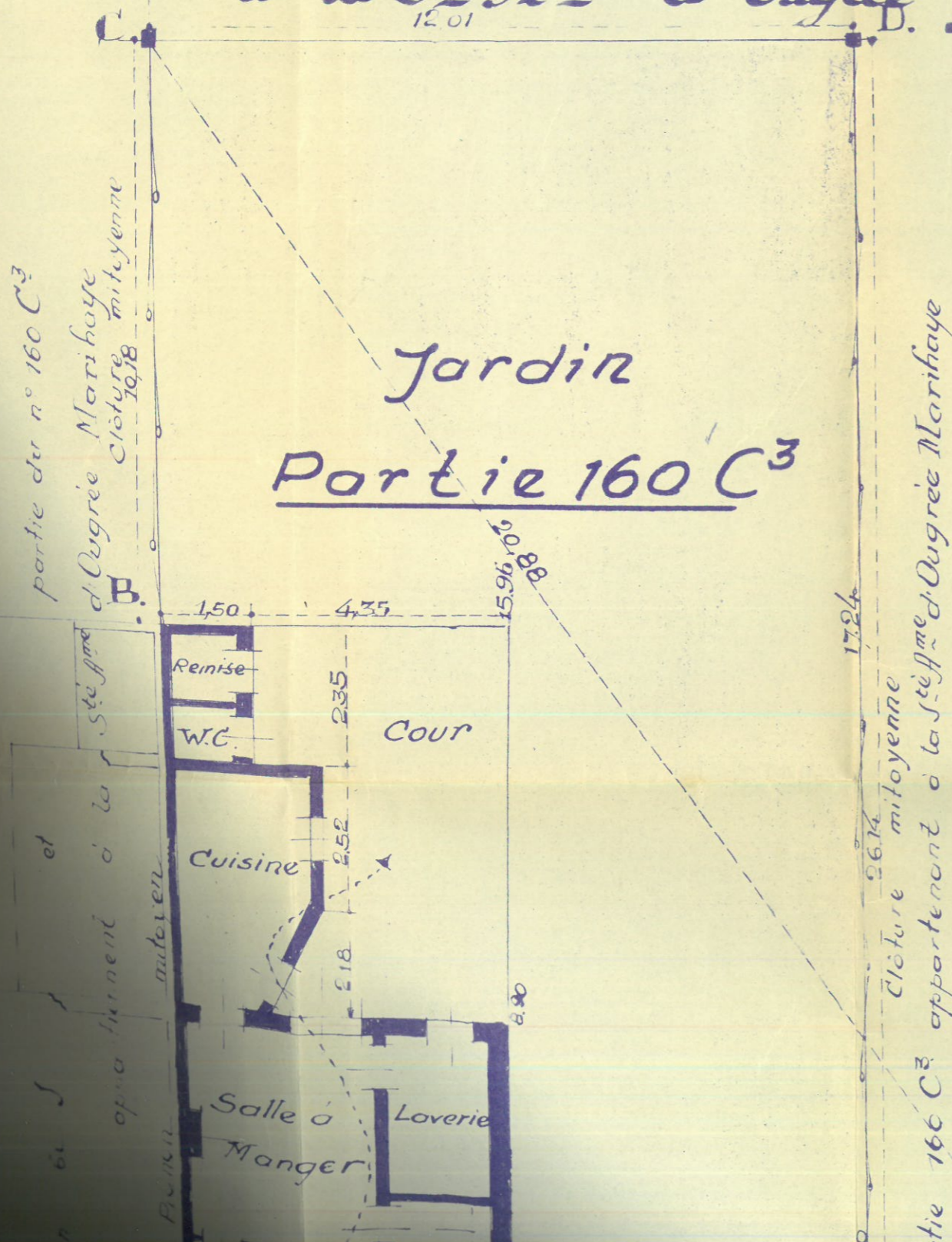


# Commune de Bray.

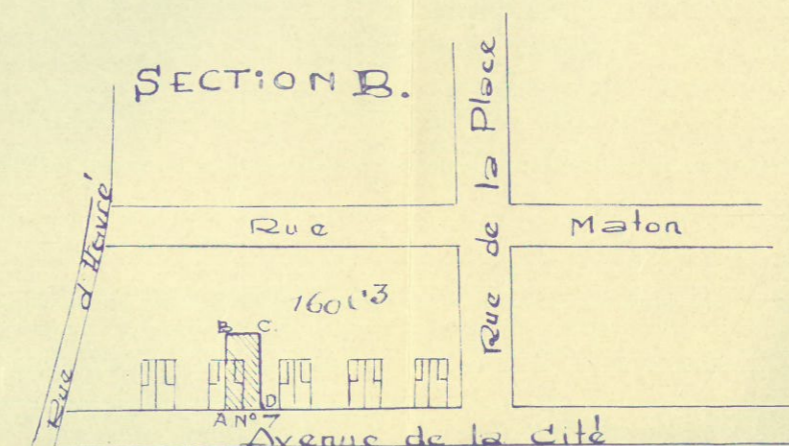
Plan de la propriété sise Avenue de la Cité n°7 cadastrée Section B n°160 R et partie du n°160 C<sup>3</sup> comprenant habitation avec jardin d'une contenance totale de 3a 13ca 94 achetée par M<sup>me</sup> Femelle Juliette à la St<sup>e</sup> Ame d'Ourée Marihaye.



## Situation Cadastreale

ÉCHELLE: 1:2500

LÉGENDE Emplacement de la propriété



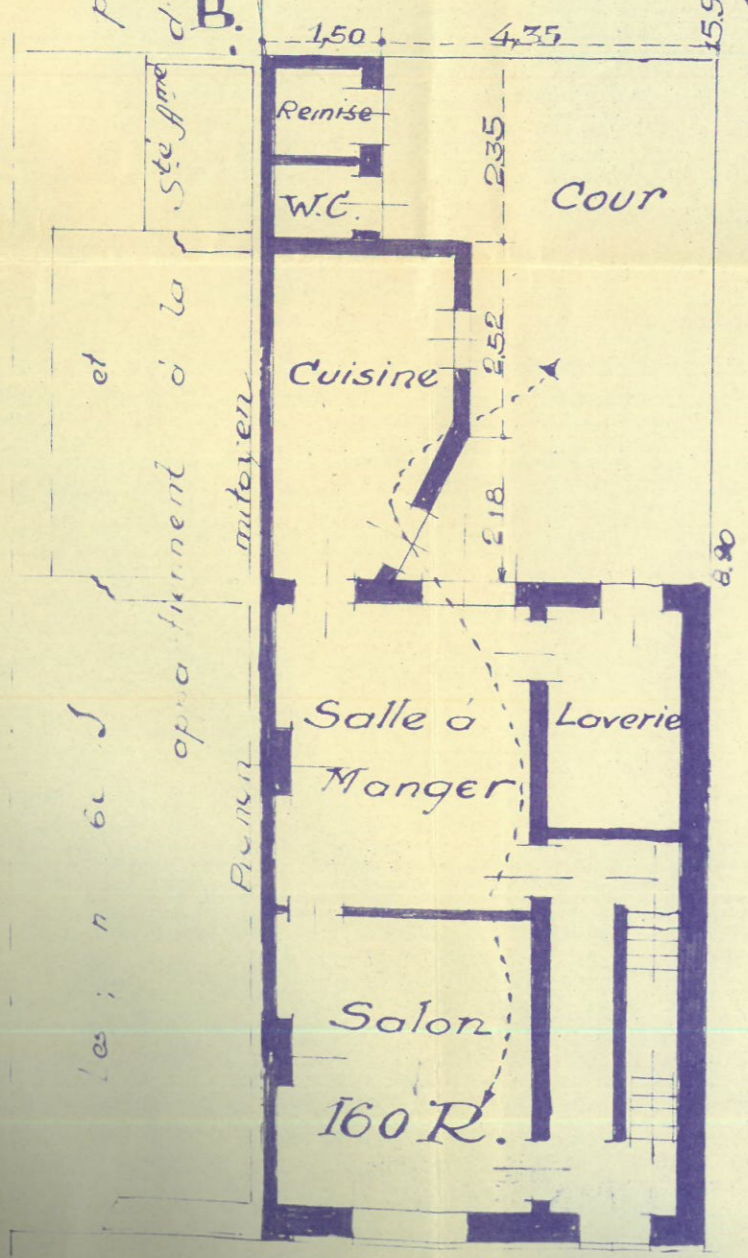
## Détails des Contenances

Designations	Numero Cadastral	Contenances		
		a	ca	-
Bâti Corps principal			51	97
Annexes	160 R		14	87
Non bâti Cour			26	43
Jardin	Partie 160 C <sup>3</sup>	2	20	67
Contenance totale.		3	13	94

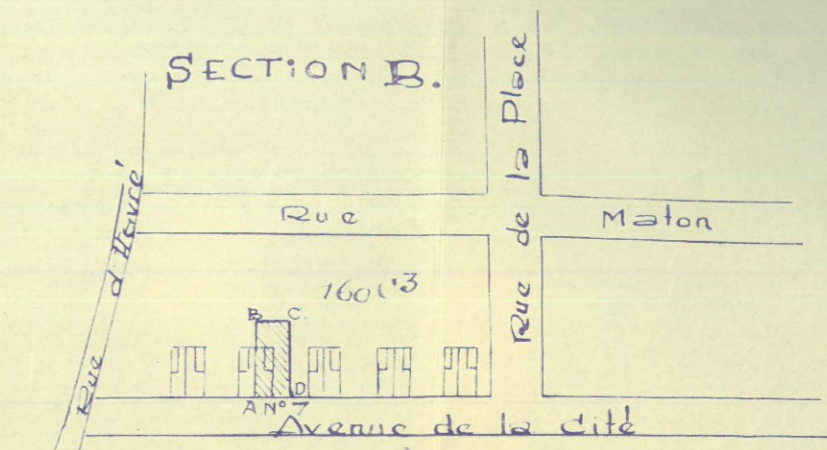
Echelle 1/1000

partie du n° 160 C<sup>3</sup>  
 d'origine Mariboye  
 Clôture mitoyenne  
 1918

# Jardin Partie 160 C<sup>3</sup>



ÉCHELLE : 1:2500  
 LÉGENDE Emplacement de la propriété



## Détails des Contenances

Designations	Numéro Cadastral	Contenances		
		a	ca	-
Bâti Corps principal			51	97
Annexes	160 R		14	87
Non bâti Cour			26	43
Jardin	Partie 160 C <sup>3</sup>	2	20	67
Contenance totale.		3	13	94

Échelle 1:100  
 Légende C.D.E.  
 Bornes.

Fait à Péronnes-les-Binche, le 12 Mai 1954  
 par le Géomètre Expert Juré, soussigné  
 Bordure saillante  
*Mouton*

Rue de l'Avenue de la Cité