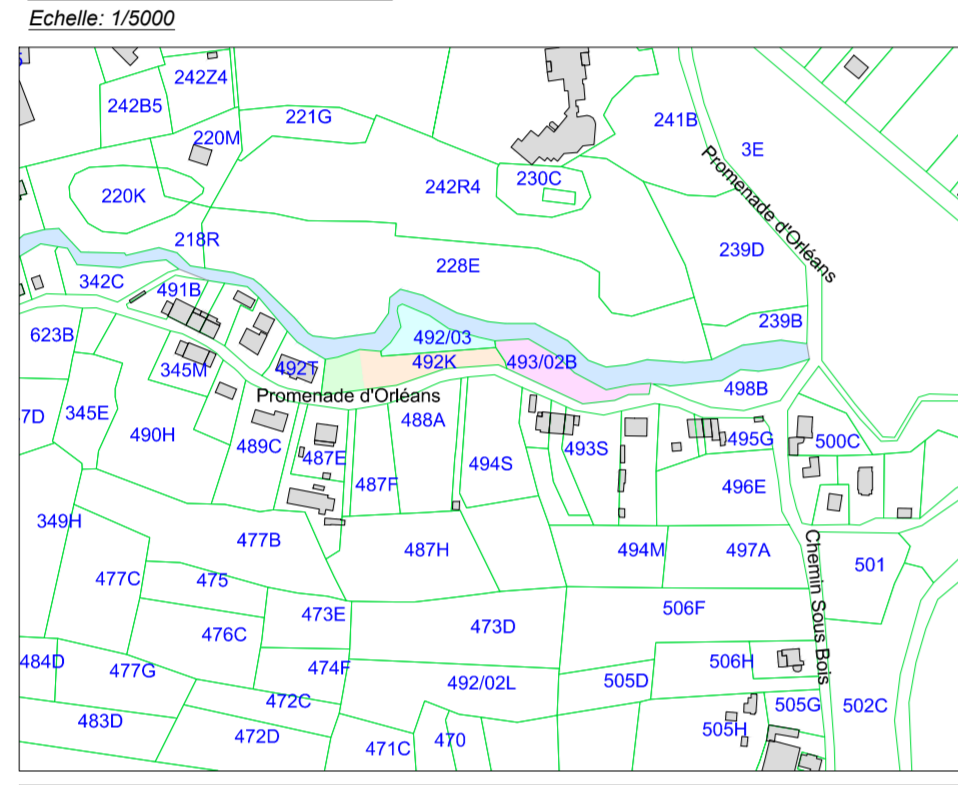


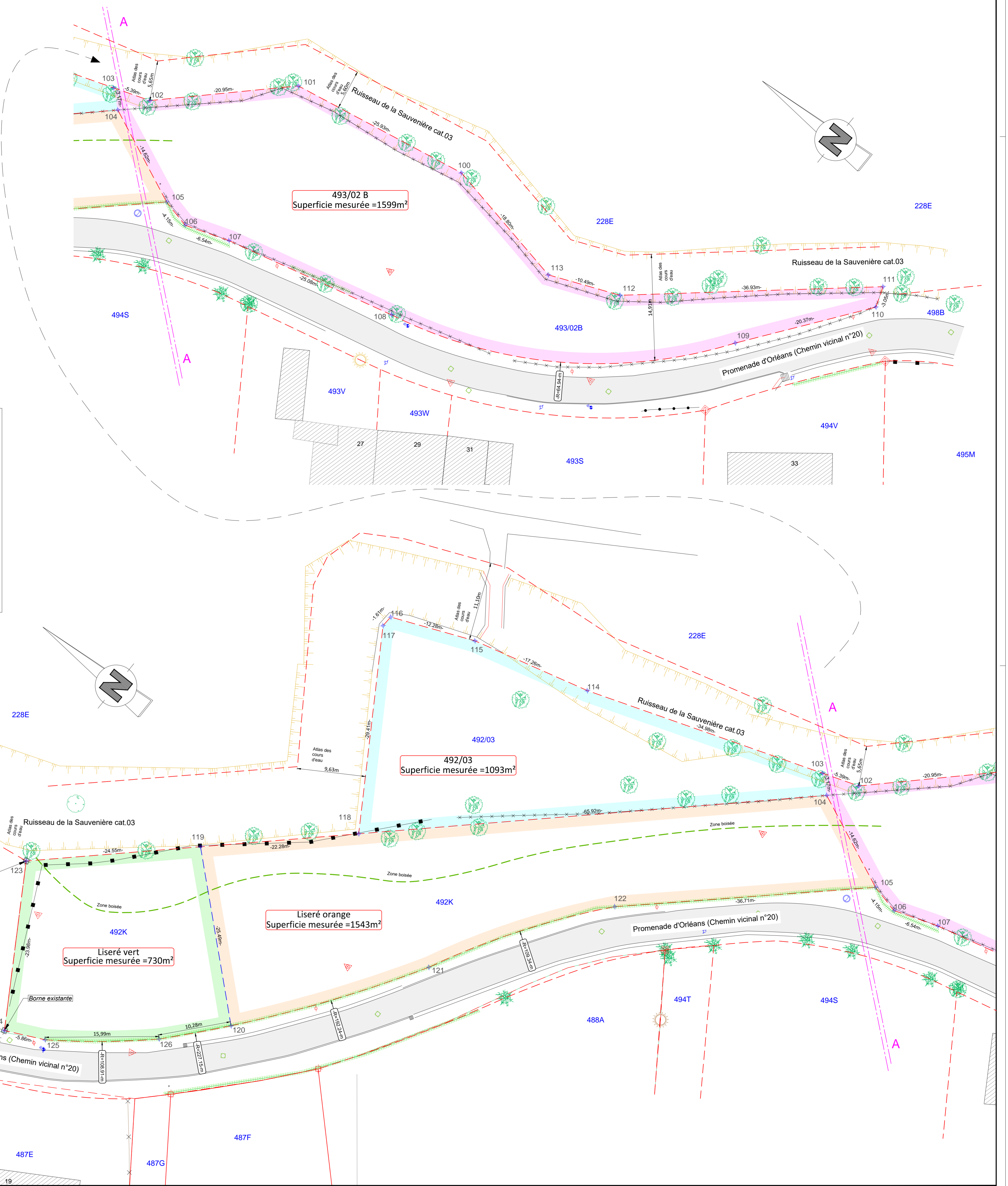
TABLEAU DE COORDONNEES				
Lambert Belge 72				
Matricule	X	Y	Nature	
100	258110.827	132182.929	Non matérialisé	
101	258105.986	132208.407	Non matérialisé	
102	258091.317	132223.362	Non matérialisé	
103	258089.521	132228.440	Non matérialisé	
104	258087.465	132228.034	Cloûture	
105	258081.704	132212.599	Halle	
106	258080.795	132208.549	Halle	
107	258082.973	132202.387	Cloûture	
108	258089.156	132178.085	Non matérialisé	
109	258116.313	132138.010	Non matérialisé	
110	258132.607	132125.788	Cloûture	
111	258135.485	132126.799	Non matérialisé	
112	258111.410	132154.799	Non matérialisé	
113	258107.322	132164.462	Non matérialisé	
114	258077.961	132261.424	Non matérialisé	
115	258073.414	132278.104	Non matérialisé	
116	258068.597	132289.402	Non matérialisé	
117	258066.989	132289.489	Non matérialisé	
118	258042.085	132273.842	Non matérialisé	
119	258026.751	132290.008	Cloûture	
120	258009.863	132270.916	Halle	
121	258033.654	132254.430	Halle	
122	258056.646	132239.426	Halle	
123	258009.855	132307.821	Borne	
124	257989.408	132235.285	Borne	
125	257991.974	132290.019	Halle	
126	258002.080	132277.625	Halle	

Plan de situation



© Les données cadastrales 01.01.2023 de ce document appartiennent exclusivement à l'Administration Générale de la Documentation patrimoniale

- LEGENDE**
- Arbre feuillu
 - Arbre résineux
 - Souche
 - Avaloir
 - Station topo
 - Poteau électrique
 - Chambre de visite
 - Panneau de signalisation
 - Bouche à clé
 - Bouche incendie
 - Arbuste
 - Sommet de talus
 - Elément de voirie
 - Clôture
 - Halle
 - Bâtiment
 - Empierrement
 - Muret
 - Limite de propriété
 - Limite de division
 - Axe fossé



Province de LIEGE

Ville de SPA

Plan de division et de mesurage

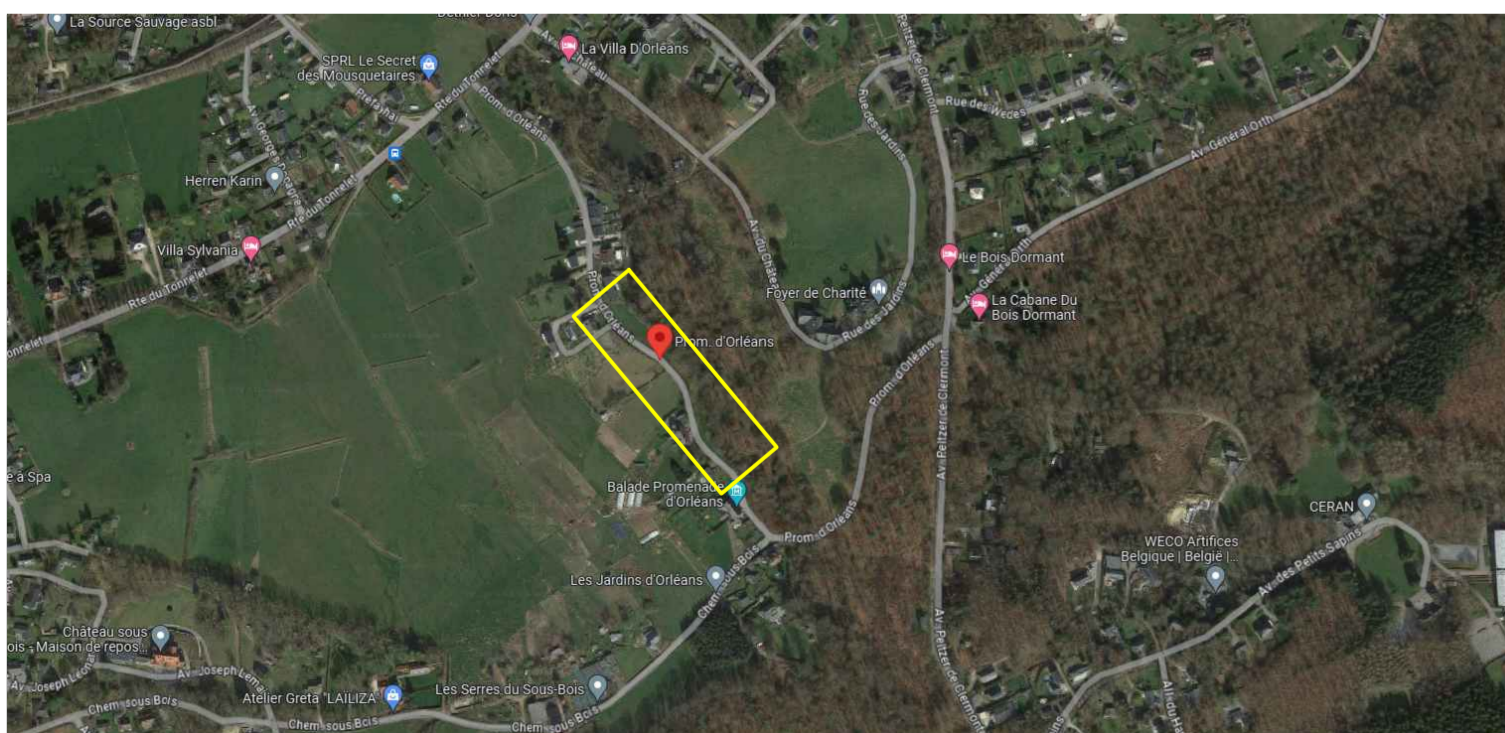
Demandeur: Foyer de Charité de Spa - Nivezé - avenue Peltzer de Clermont 7 à 4900 Spa

Situation: Promenade d'Orléans, à 4900 SPA

Superficie mesurée de 730 m² (liseré vert) - Parcelle constructible (Partie 1 492K)
 Superficie mesurée de 1543 m² (liseré orange) - Parcelle constructible (Restant 492K)
 Superficie mesurée de 1093 m² (liseré bleu) - Parcelle complète (492/03)
 Superficie mesurée de 1599 m² (liseré rose) - Parcelle complète (493/02B)

Limites rétablies suivant :
 Atlas des Voies Vicinales, Atlas des Cours d'eau, documentation de l'Administration "Mesures et Évaluations", plan du géomètre Fr. SCHMITZ du 04/11/13 et la situation existante.

Cadastre : SPA, Division unique, Section H, Numéros 493/02B, 492K et 492/03



Numéro de dossier : 2023-47-02.dwg

DATE : 26 octobre 2023 ECHELLE : 1 / 250

Référence cadastrale =

BUREAU D'ÉTUDES SCHMITZ
 Rue de la gare, 8
 4900 SPA
 087 / 77.40.22.
 bureau@jfschmitz.be
 www.jfschmitz.be

Jean-Rémy SCHMITZ
 Ing. Géomètre expert assermenté par le
 tribunal de première Instance de Verviers
 GEO 191484

