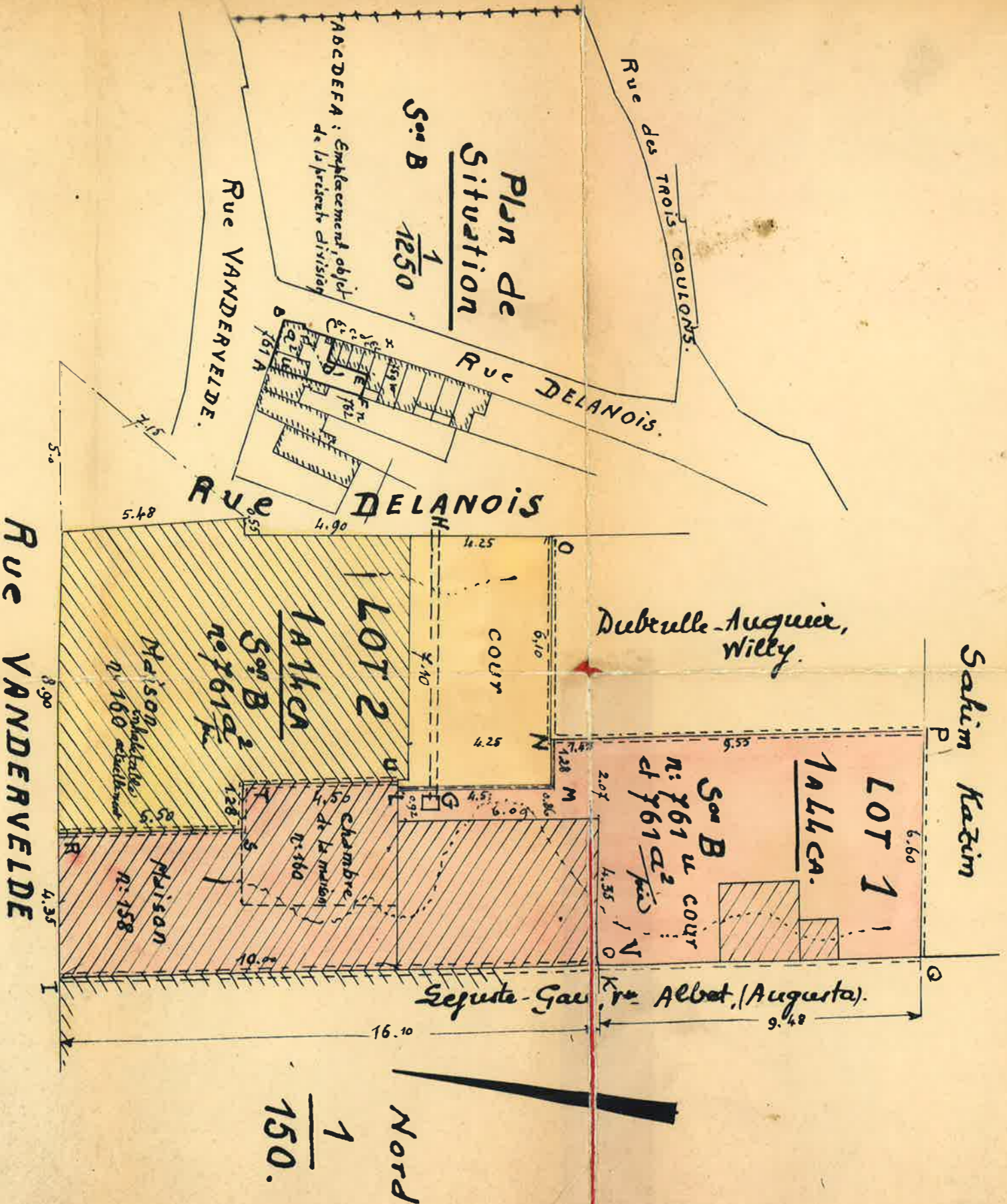


Ville de MONS ex CUESMES.

Plan

de deux maisons situées Rue Vanderveelde n° 158 et 160 appartenant à Monsieur Sturmfis Natal rue de Epiphe 114 à Cuesmes et contenant, d'après aperçus, deux ares cinquante-huit centiares.



Se voir et discuter face le géomètre expert-liquidateur bourgeois,
légalement assisté, face le Tribunal de 1^{er} instance
siégeant à Mons le 20.02.1930.
Hance, le 8 octobre 1919,

Ducarme *Mus*