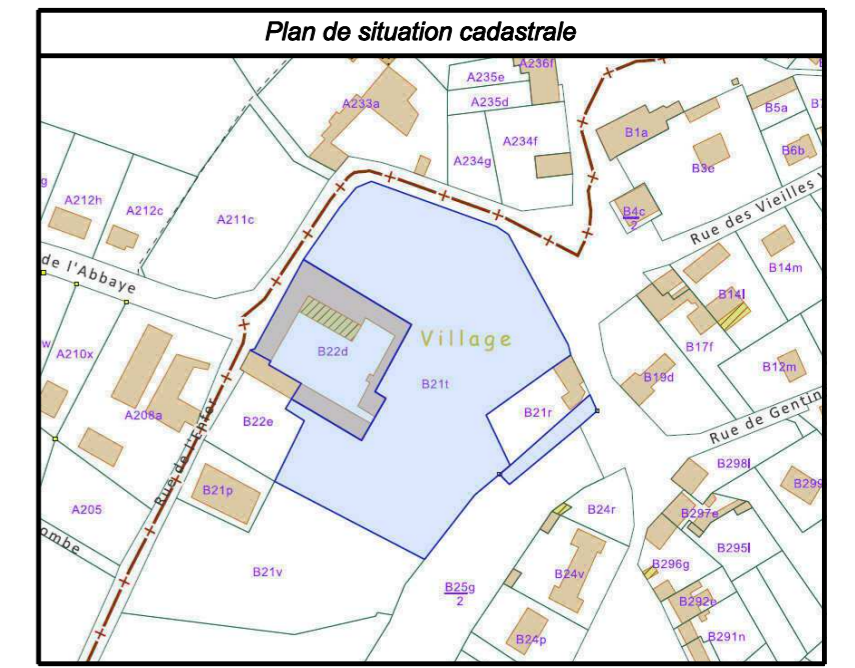


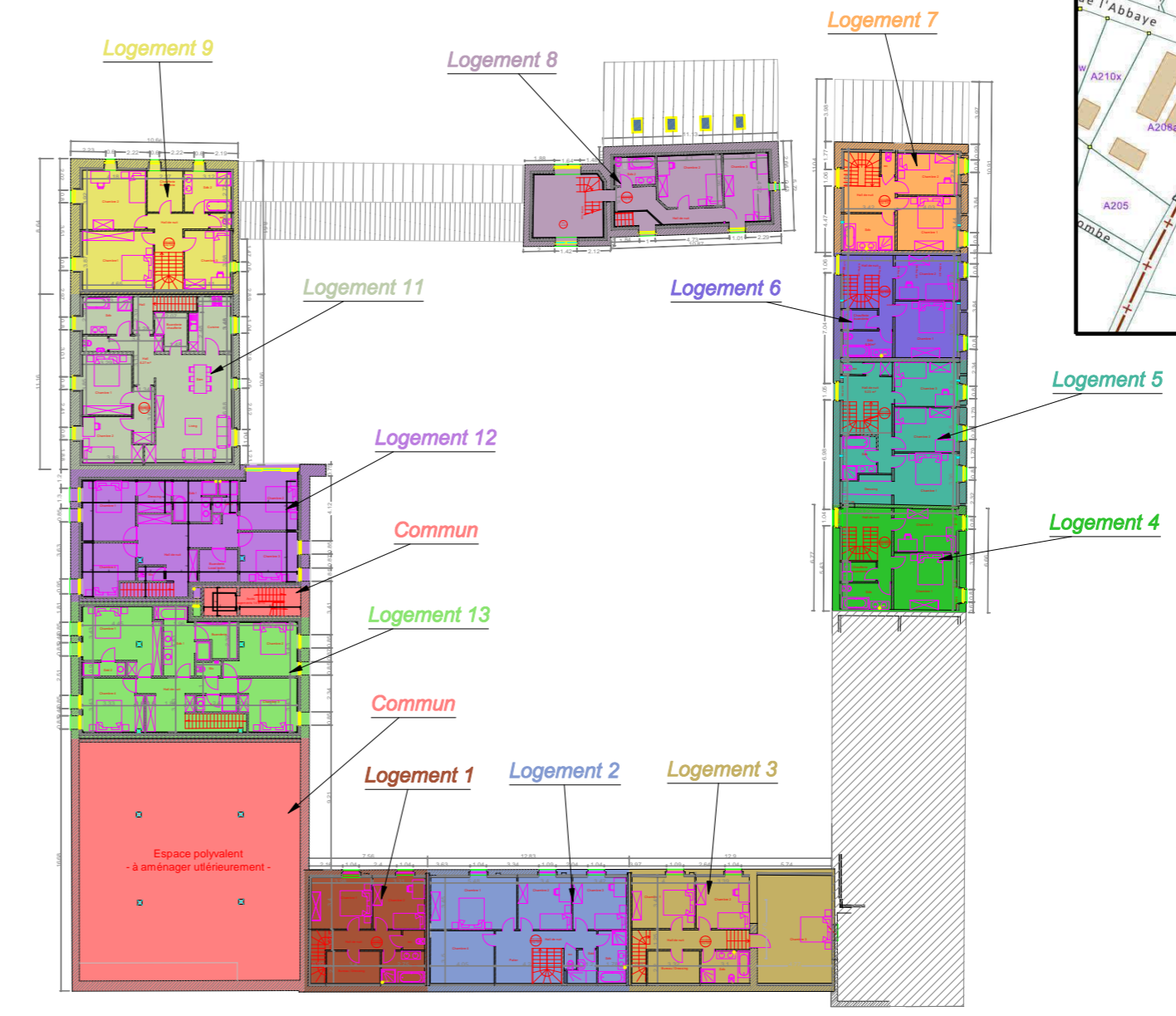
Commune de VILLERS-LA-VILLE - 3^{ème} division : MELLERY
 Plan de mesurage et de division d'un bien sis rue de l'Enfer, 8
 Propriétaire : CREATYF S.P.R.L.
 Références cadastrales : section B, n° 22 d



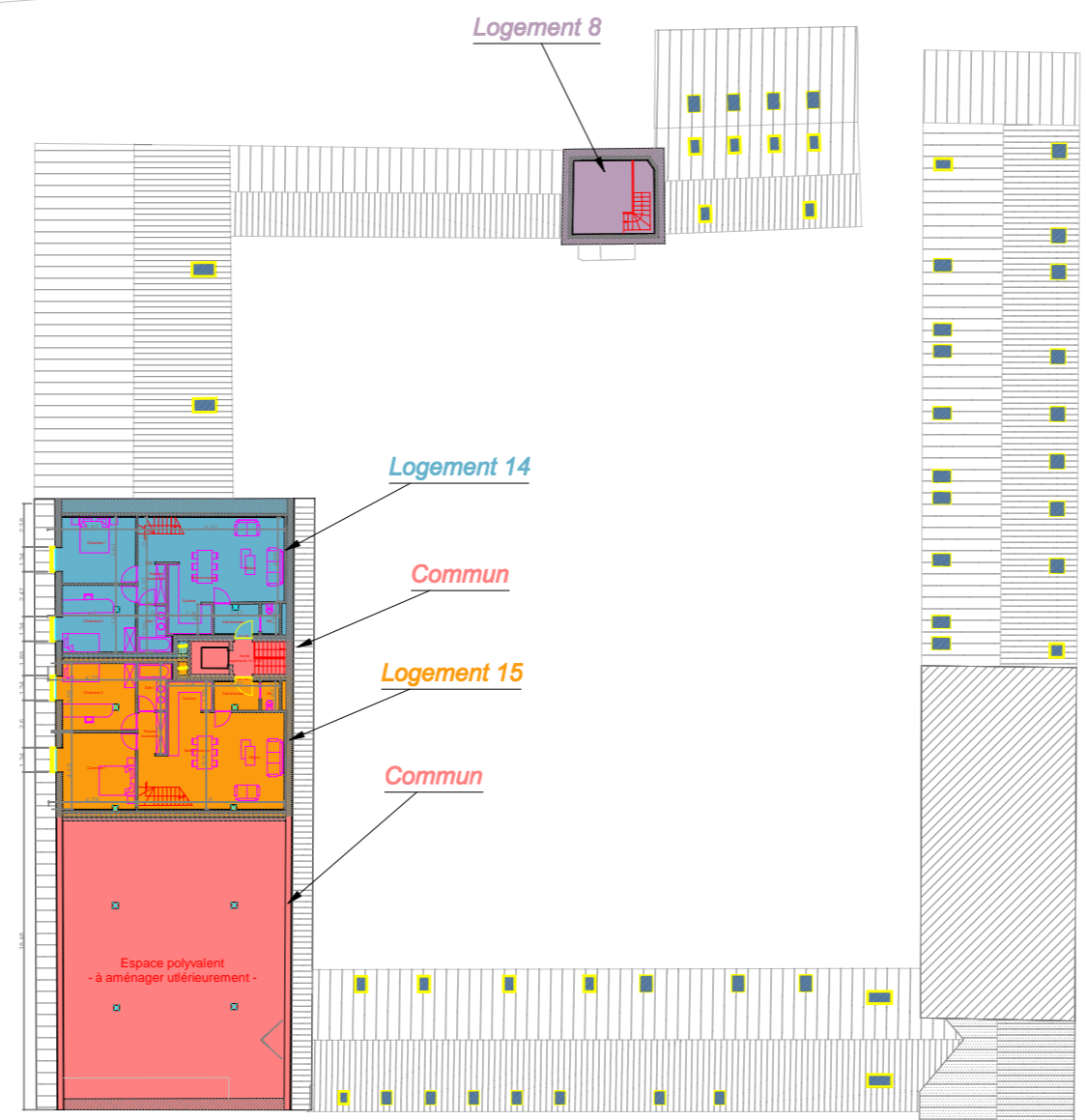
Rez-de-chaussée



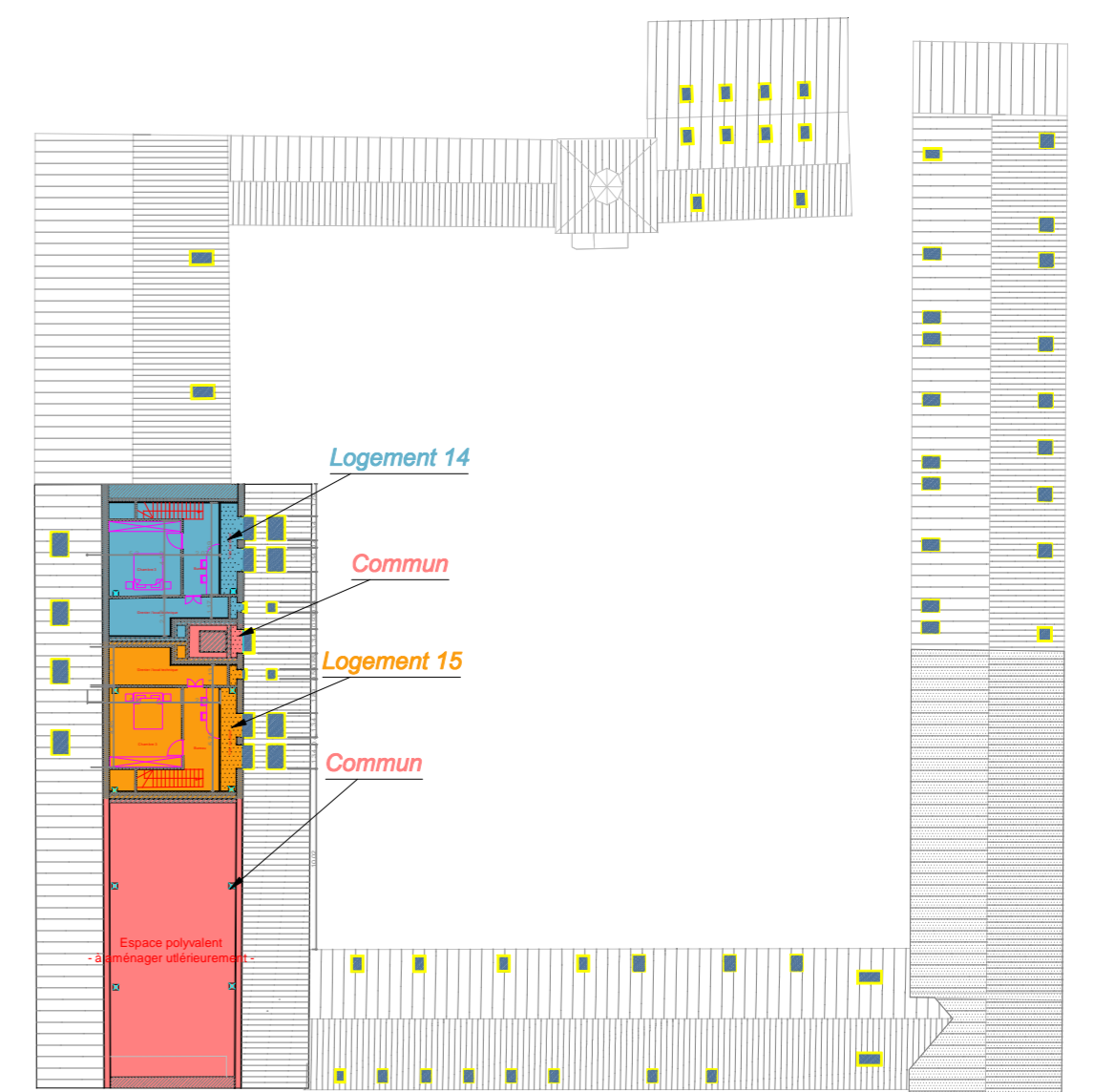
Premier étage



Deuxième étage



Combles



Remarque importante :
 Voir "Plan 1/2" dressé en date du 23/05/2016
 par le géomètre soussigné pour la division
 extérieure du projet immobilier

Note :
 Les limites résultent exclusivement
 du plan dressé en octobre 2015 par
 l'architecte **Bénédicte DOSSIN**

Tableau des surfaces intra-murs des lots privatifs

Logement 1	92,8 m ²	Logement 9	150,7 m ²
Logement 2	160,1 m ²	Logement 10	89,2 m ²
Logement 3	128,4 m ²	Logement 11	100,3 m ²
Logement 4	91,3 m ²	Logement 12	178,0 m ²
Logement 5	126,9 m ²	Logement 13	195,1 m ²
Logement 6	91,8 m ²	Logement 14	120,4 m ²
Logement 7	117,2 m ²	Logement 15	128,6 m ²
Logement 8	205,3 m ²	Parties communes	

Levé et dressé par le soussigné Géomètre - Expert,
 légalement admis et assermenté en cette qualité par-devant
 le Tribunal de Première Instance de Dinant et dûment inscrit
 au tableau des titulaires sous le n° GEO 040743

BUCHET G.E.I. S.P.R.L.
Régis BUCHET, gérant
 Bureau de Géomètre - Expert
 Rue des Aujes, 6A
 B-5170 LESVE (Profondeville)
 Tél. : 081/43.21.15 - Fax : 081/43.21.25
 Gsm : 0495/24.63.53
 E-mail : regis.buchet@skynet.be