

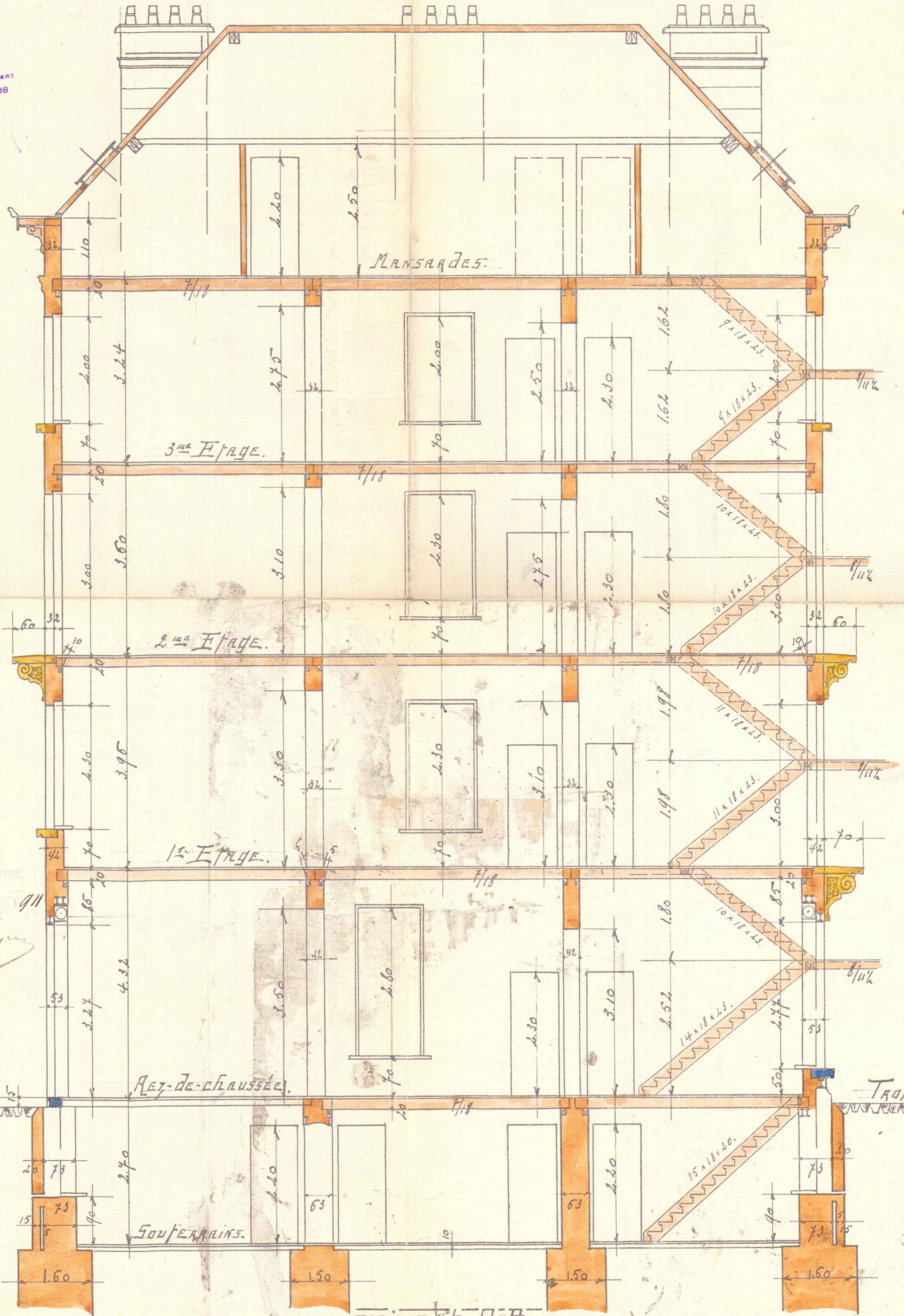
3

Pour être joint à ma demande de ce jour.

Schaerbeek, le 16 septembre 1910

Haent

G. VELDEMAN
ARCHITECTE-GÉOMÈTRE-EXPERT
Avenue Royale-Sainte-Marie, 88
BRUXELLES



SUIVANT A.B.

VI POUX ÊTRE
 20796
 14-11-1911
 LE SECRETAIRE
 Ch. W. ...

