

Table des matières

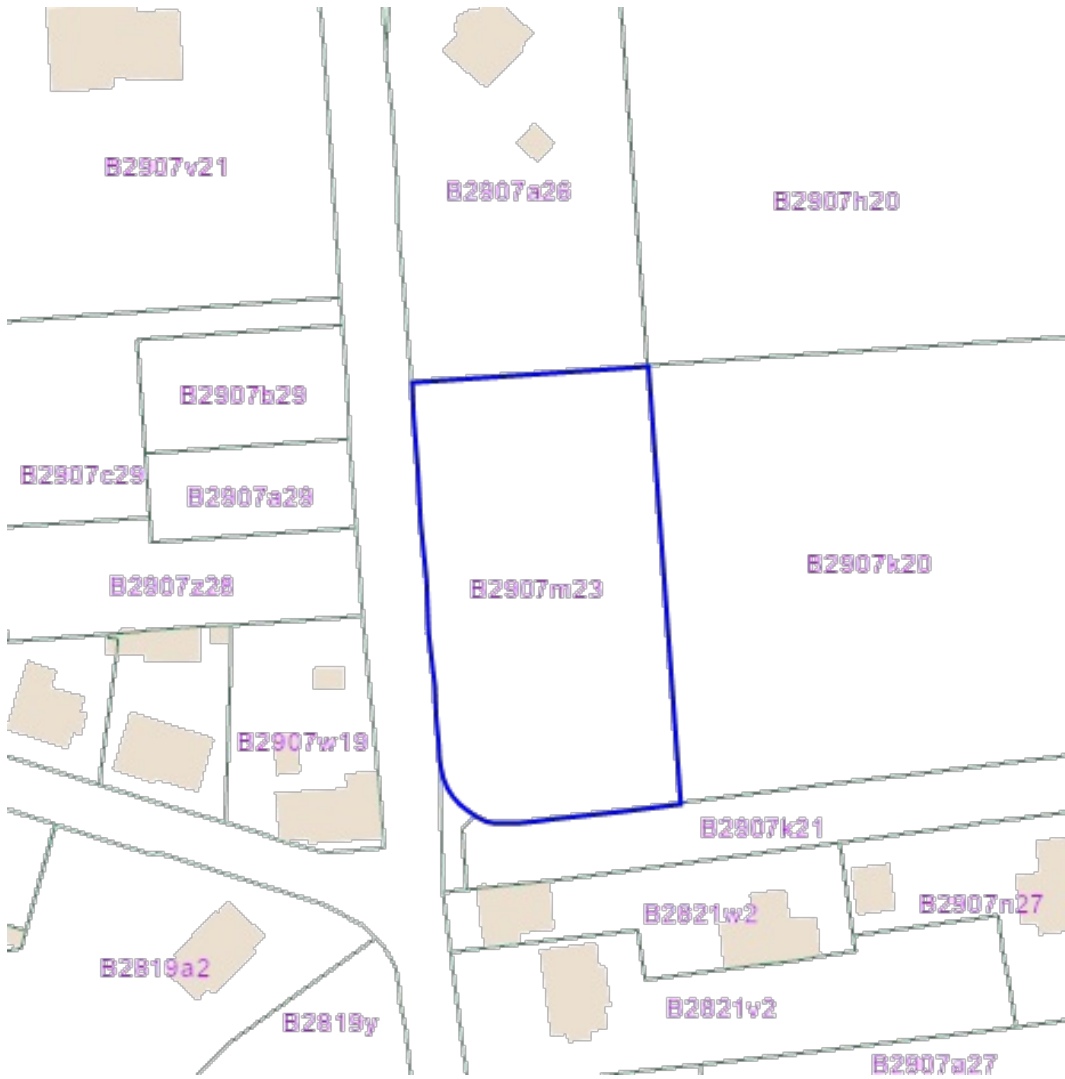


Cadastre.....	2
Projet Informatique de Cartographie Continue (PICC).....	3
Atlas des voiries vicinales de 1841 – Série.....	4
Carte archéologique.....	5
Inventaire du Patrimoine Immobilier Culturel (IPIC).....	6
Lotissements (LOT).....	7
Périmètres de remembrement urbain (PRU).....	8
Plan de secteur en vigueur (version coordonnée vectorielle).....	9
Plan Habitat Permanent.....	10
SEVESO - Série.....	11
Patrimoine - Biens mondial UNESCO - Série.....	12
Sites à réaménager de droit (SAR).....	13
Sites à réaménager (inventaire) - Série.....	14
Orthophotos 1994-2000.....	15
Orthophotos 2001-2003 panchromatiques.....	16
Aléa d'inondation (en vigueur) - Série.....	17
LIDAXES - Axes de concentration du ruissellement et données associées - Série.....	18
Plans d'assainissement (PASH).....	19
Zones inondables (en vigueur) - Directive Inondation 2007/60/CE – Série.....	20
Réseau Natura 2000 en vigueur - Série.....	21
Etat des sols - Inventaire des terrains pollués et potentiellement pollués.....	22
Région agricole.....	23
Arbres et haies remarquables - Série.....	24
Zones d'Initiative Privilégiée (ZIP).....	25
Aménagement foncier - Série.....	26

Légende

résultat dans carte

résultat dans parcelle

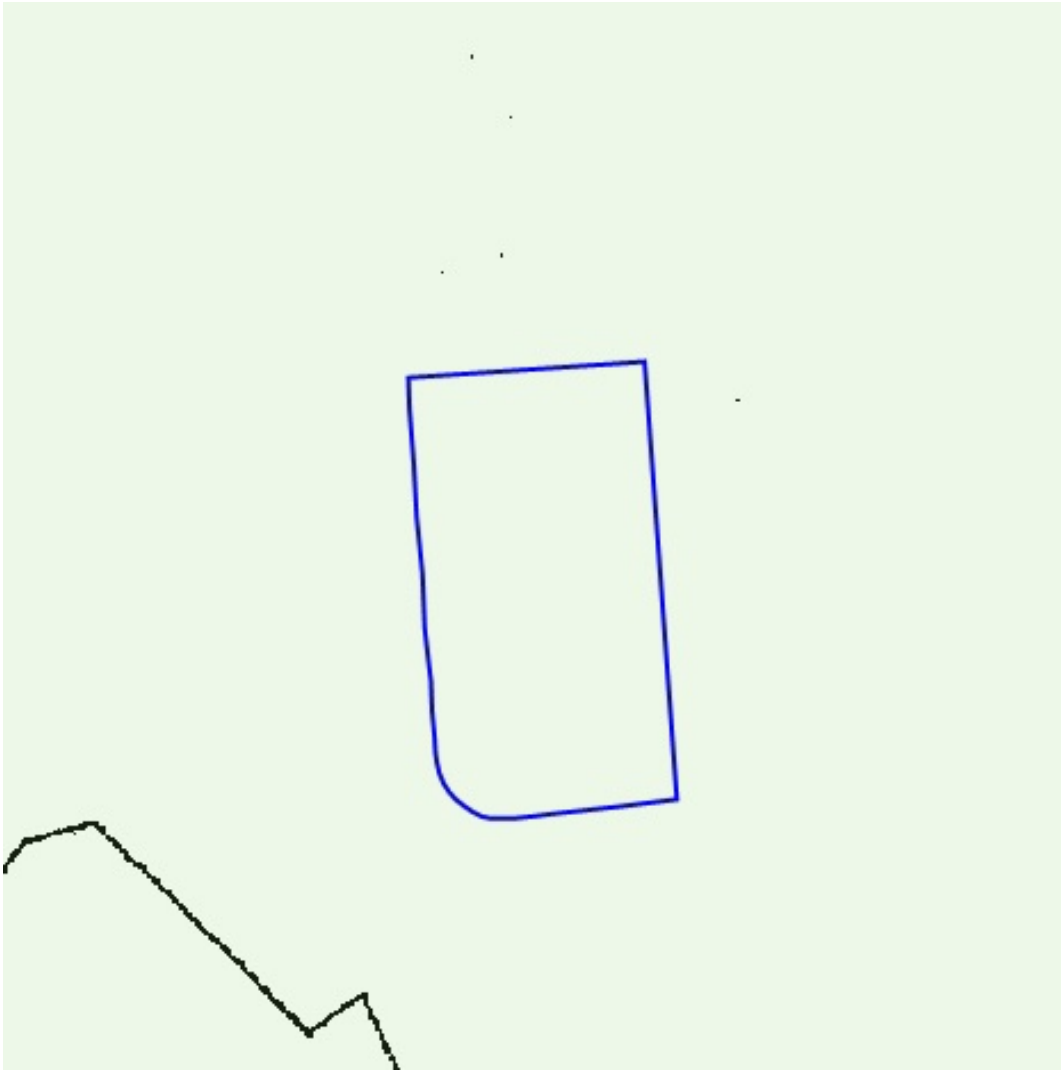


Sources
General Administration of the Patrimonial Documentation
[WMS Cadastral Layers](#)



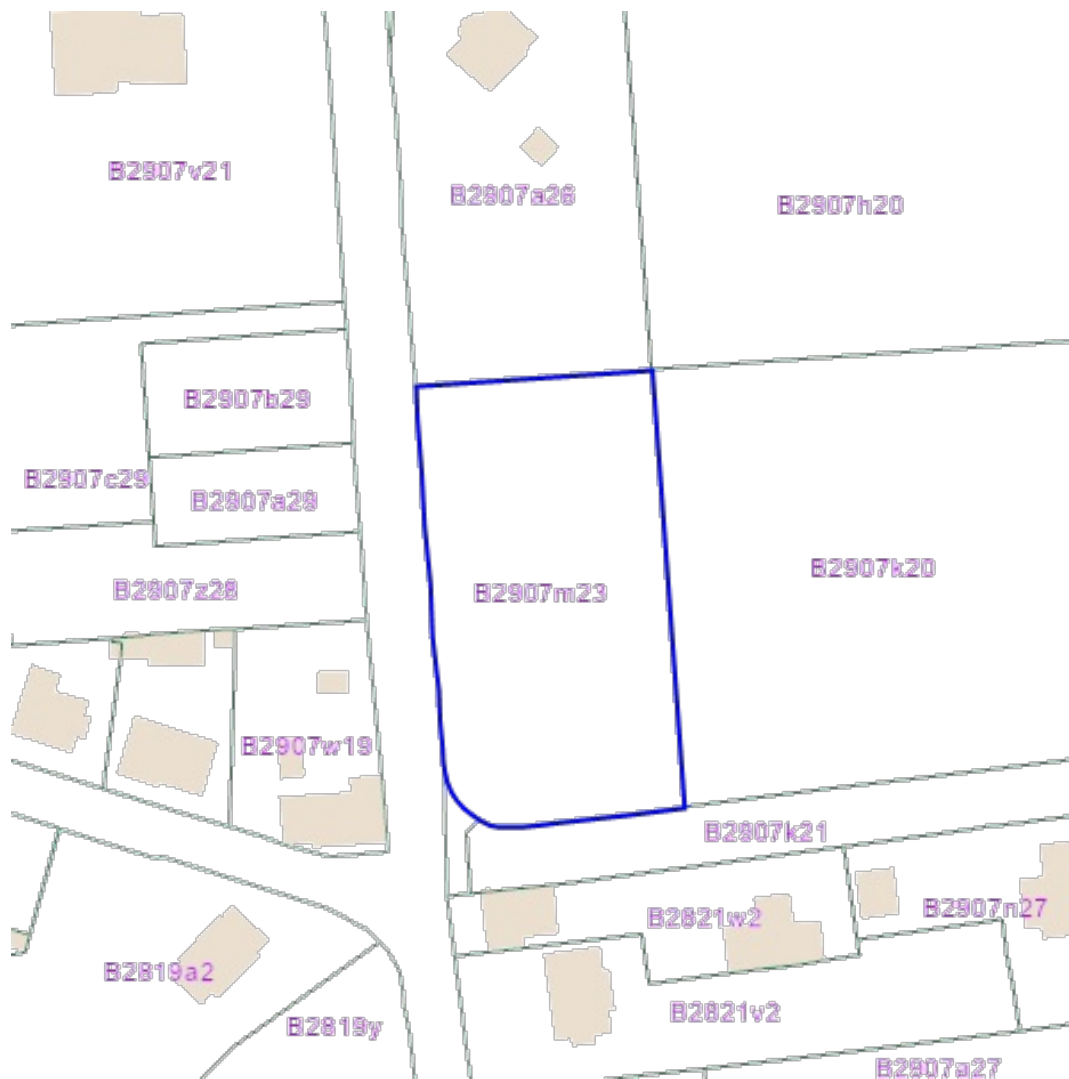
Sources
Service public de Wallonie (SPW)
[WMS TOPOGRAPHIE_PICC_VDIFF](#)

[Consulter sur WalOnMap.be](#)



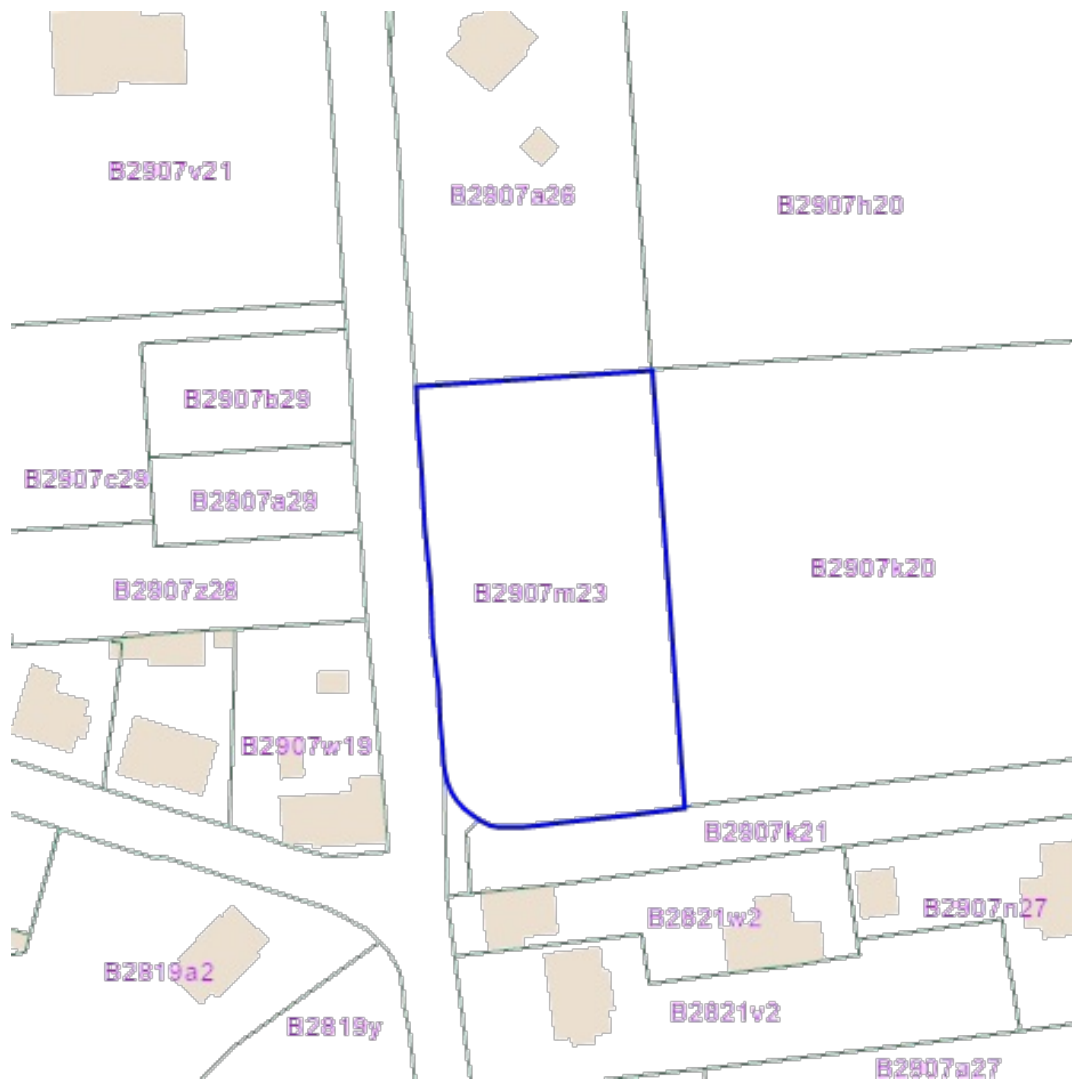
[Consulter sur WalOnMap.be](#)

Sources
Service public de Wallonie (SPW)
[WMS PLAN REGLEMENT ATLAS VV MODIF](#)



Sources
Service public de Wallonie (SPW)
[WMS AMENAGEMENT TERRITOIRE CAW](#)

[Consulter sur WalOnMap.be](#)



[Consulter sur WalOnMap.be](http://WalOnMap.be)

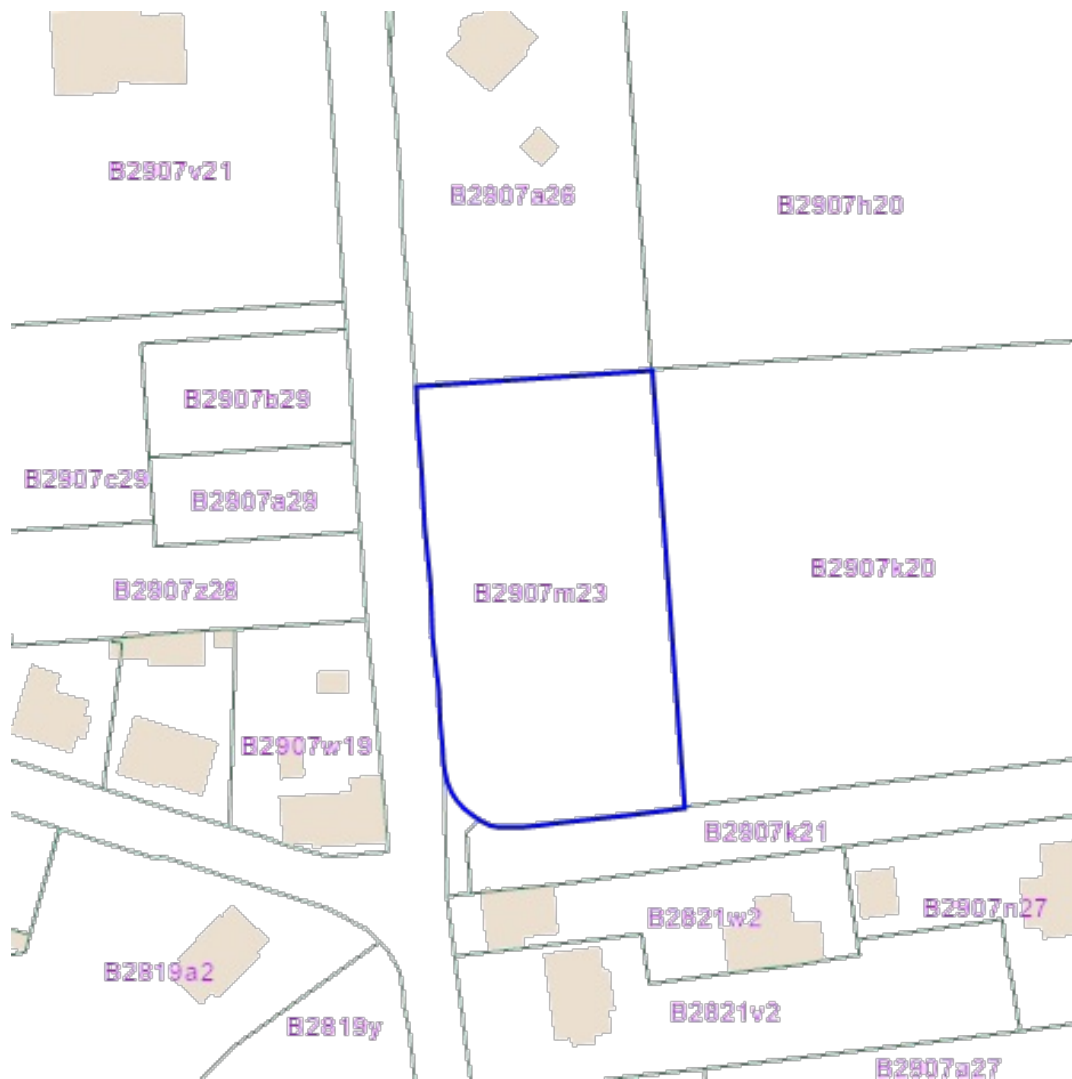
Sources
Service public de Wallonie (SPW)
[WMS AMENAGEMENT TERRITOIRE IPIC](#)



[Consulter sur WalOnMap.be](http://WalOnMap.be)

Sources
Service public de Wallonie (SPW)
[WMS AMENAGEMENT TERRITOIRE LOT](http://WMS.AMENAGEMENT.TERRITOIRE.LOT)

Propriété	Valeur
LIENDOC	http://spw.wallonie.be/dgo4/index.php?thema=lot&details=63038-LTS-0311-00



Sources
Service public de Wallonie (SPW)
[WMS AMENAGEMENT TERRITOIRE RMBMT_URB](#)

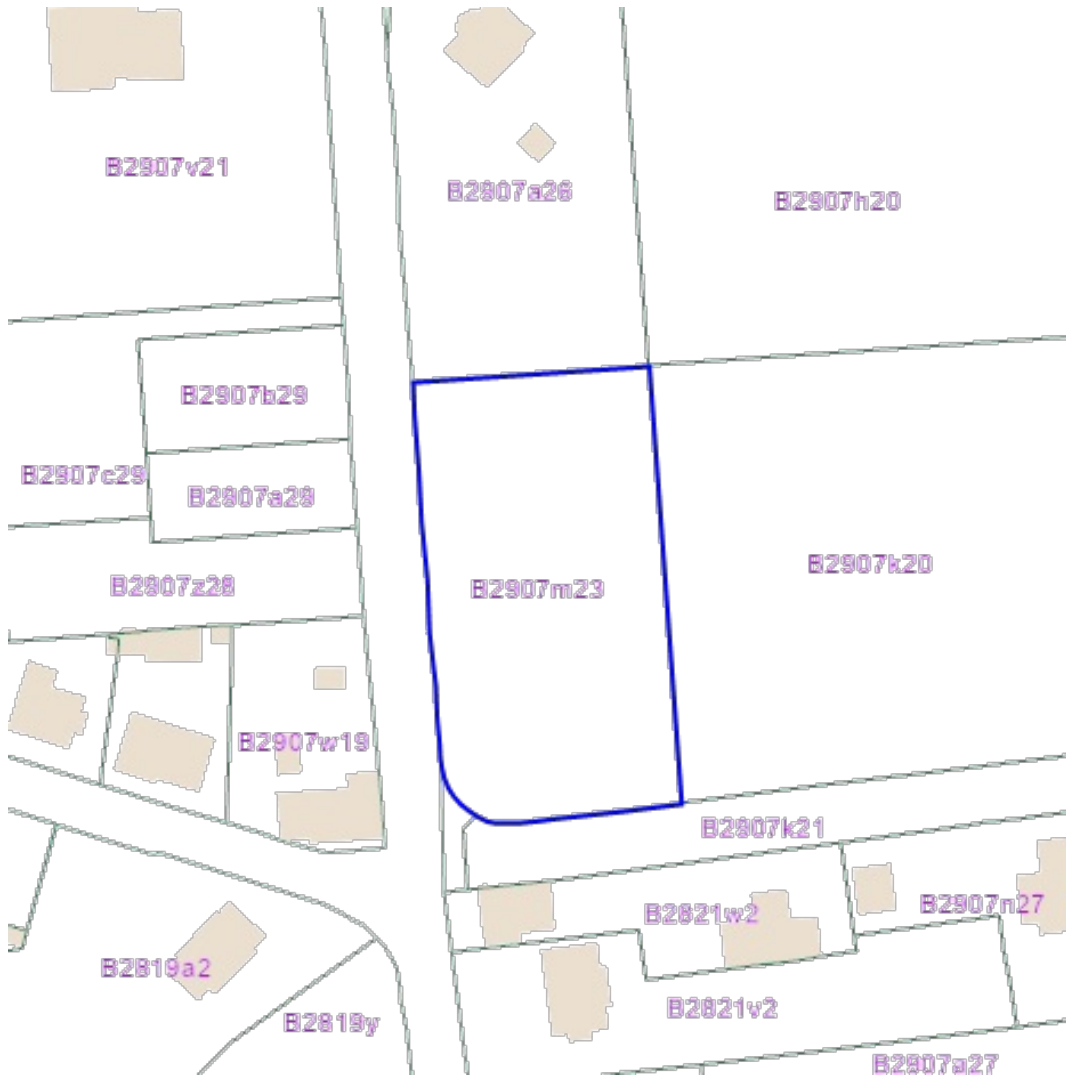
[Consulter sur WalOnMap.be](#)

[Consulter sur WalOnMap.be](#)**Sources**

Service public de Wallonie (SPW)

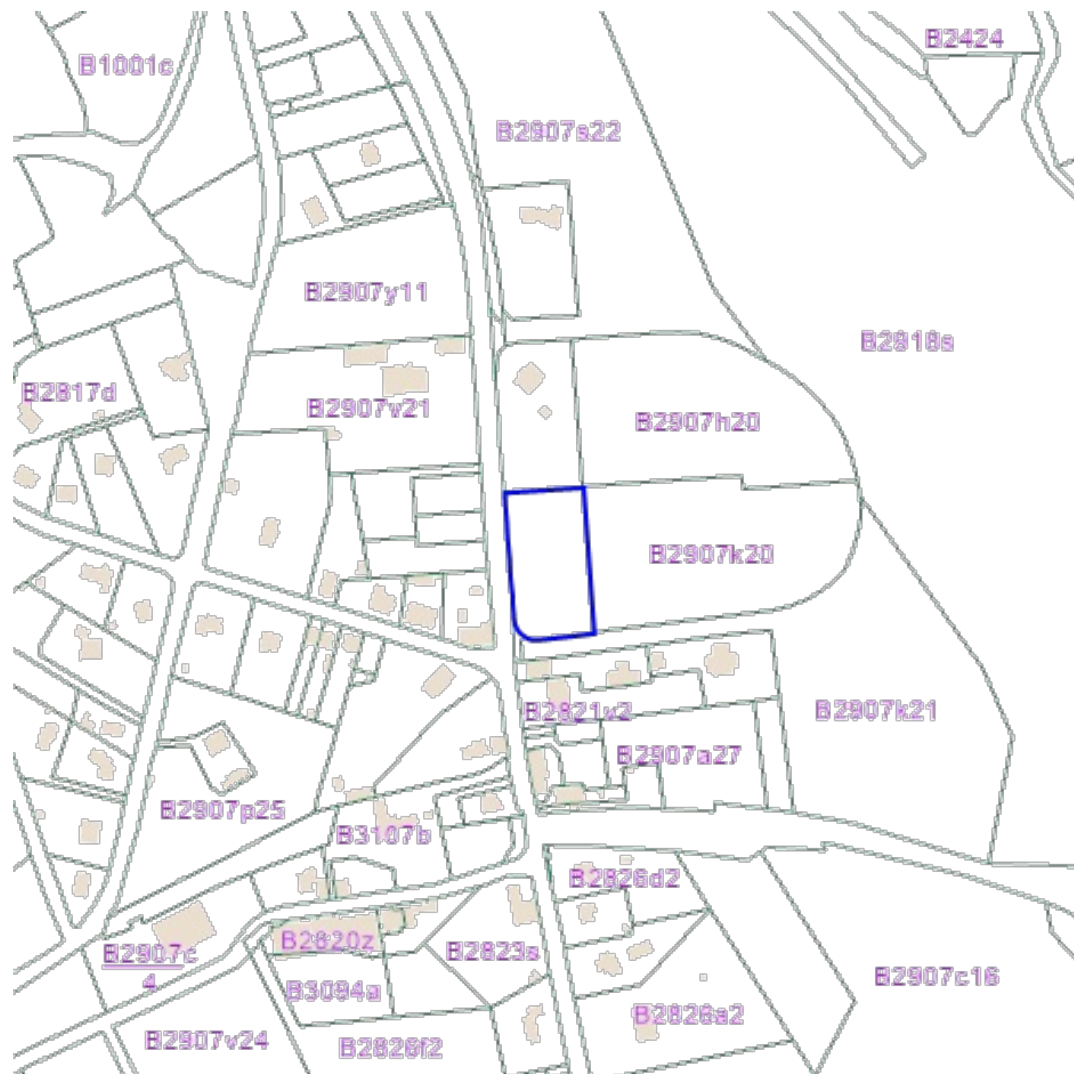
[WMS AMENAGEMENT TERRITOIRE PDS](#)

Propriété	Valeur
LIENDOC	http://spw.wallonie.be/dgo4/site_thema/index.php?thema=modif_ps&&details=63076-MPS-0001-01
LIEN_WALLEX	https://wallex.wallonie.be/index.php?doc=30280&&rev=31858-20809#FR_17909257
LIEN_WALLEX	https://wallex.wallonie.be/index.php?doc=30280&&rev=31858-20809#FR_17909476
LIEN_WALLEX	https://wallex.wallonie.be/index.php?doc=30280&&rev=31858-20809#FR_17909114



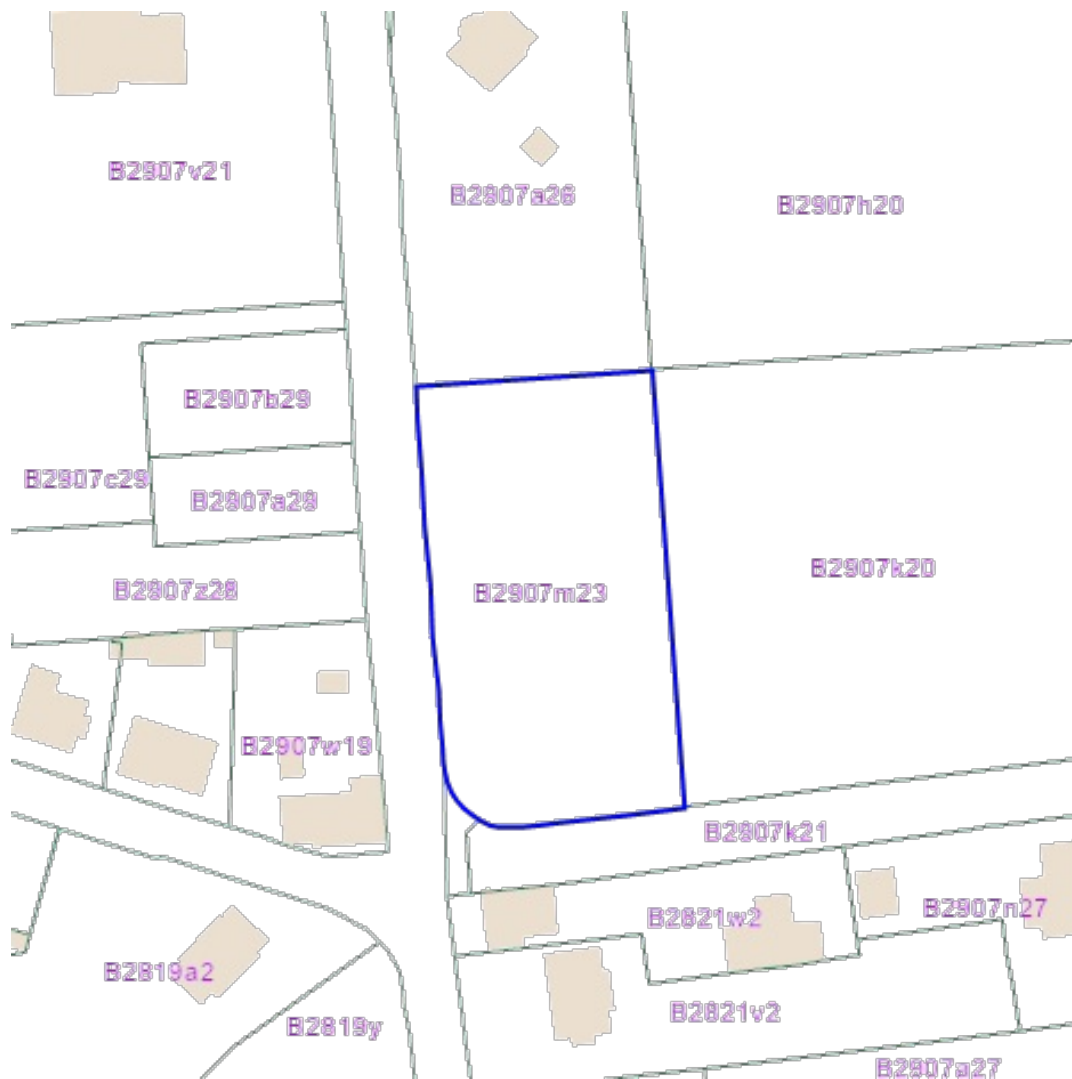
Sources
Service public de Wallonie (SPW)
[WMS AMENAGEMENT TERRITOIRE PLANHP](#)

[Consulter sur WalOnMap.be](#)



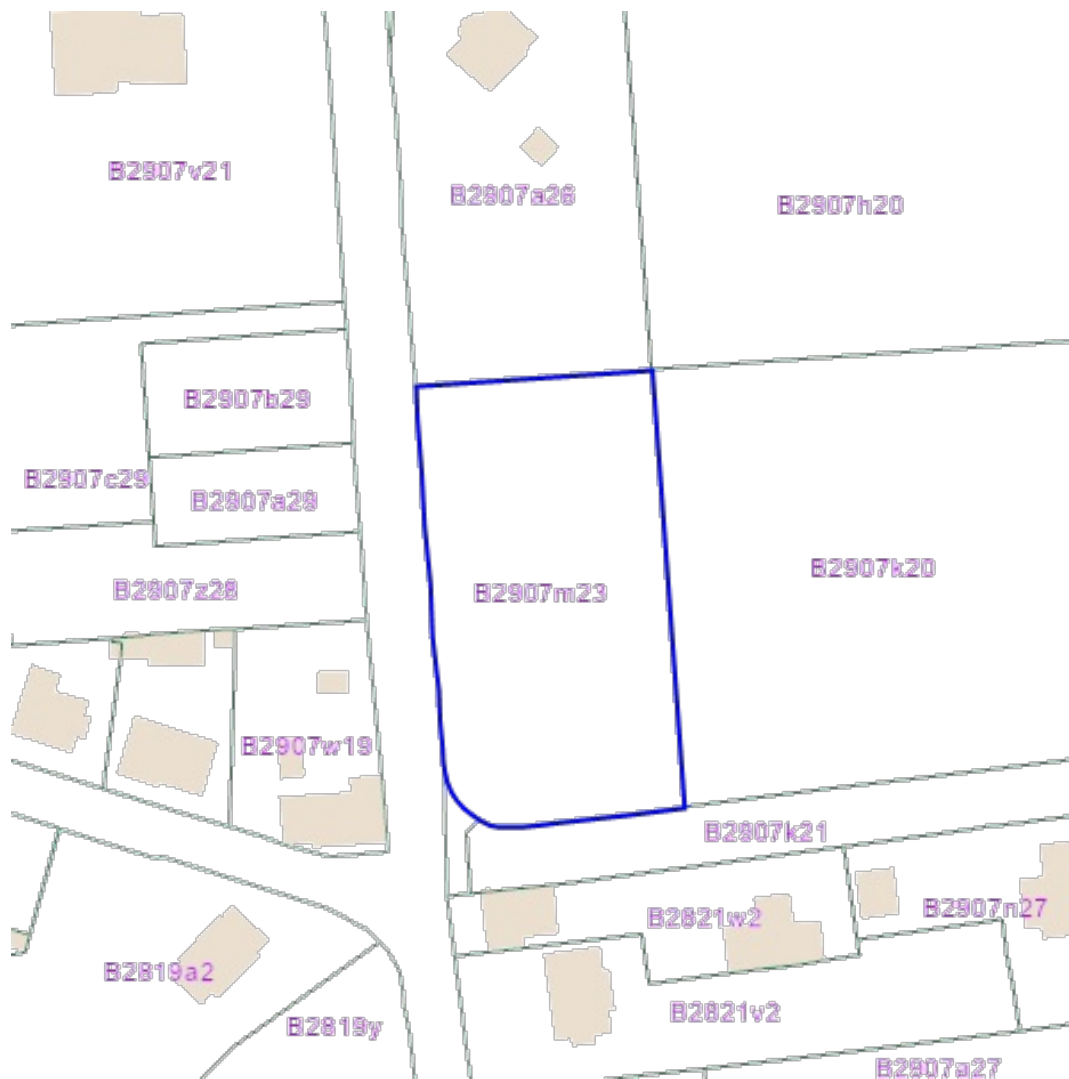
[Consulter sur WalOnMap.be](#)

Sources
Service public de Wallonie (SPW)
[WMS INDUSTRIES SERVICES SEVESO](#)





[Consulter sur WalOnMap.be](#)

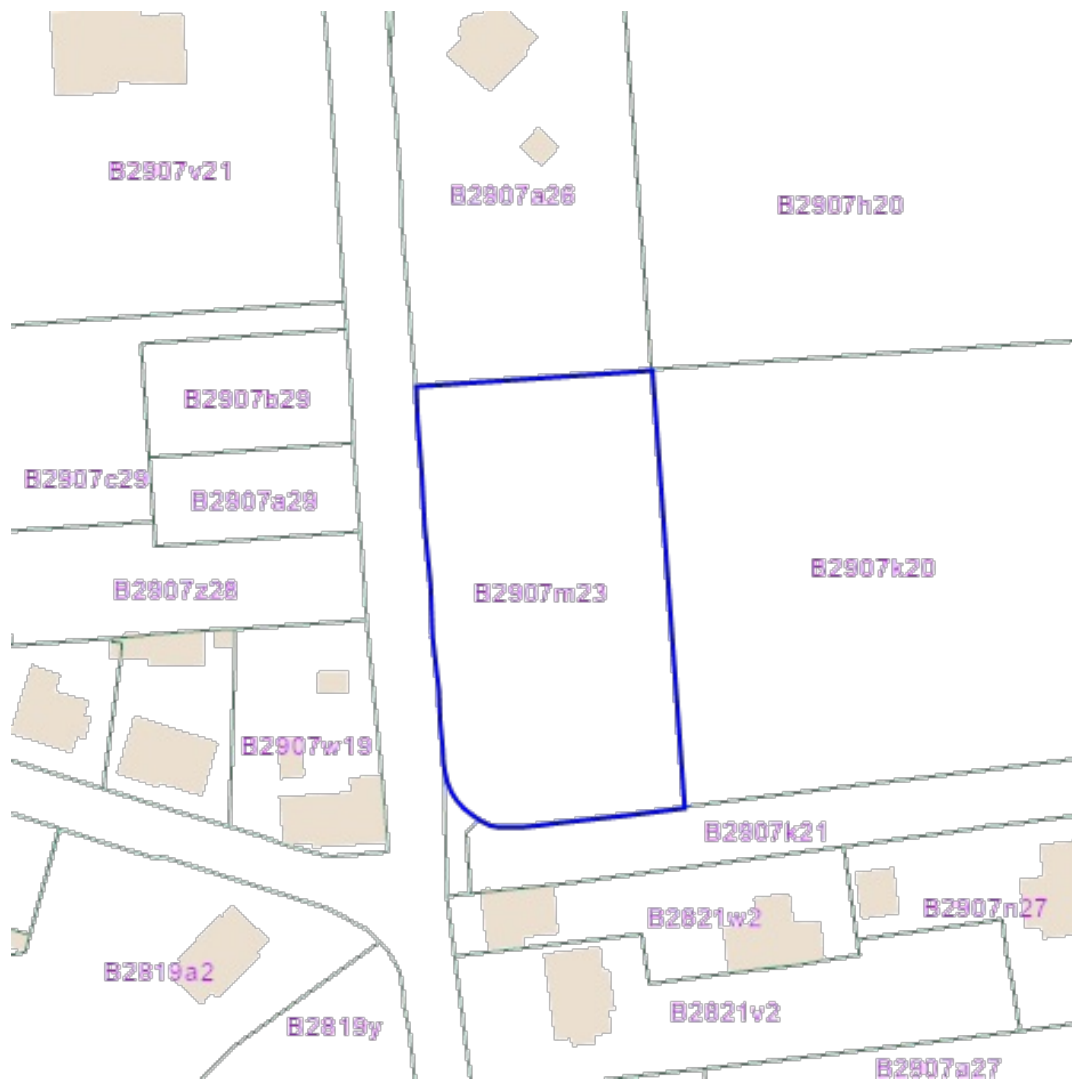
Sources
Service public de Wallonie (SPW)
[WMS AMENAGEMENT TERRITOIRE PAT_MND_UNESCO](#)



[Consulter sur WalOnMap.be](http://WalOnMap.be)

Sources
Service public de Wallonie (SPW)
[WMS AMENAGEMENT TERRITOIRE SAR](#)

-  Arrêté provisoire
-  Arrêté définitif



Sources
Service public de Wallonie (SPW)
[WMS AMENAGEMENT TERRITOIRE ISA](#)

[Consulter sur WalOnMap.be](#)



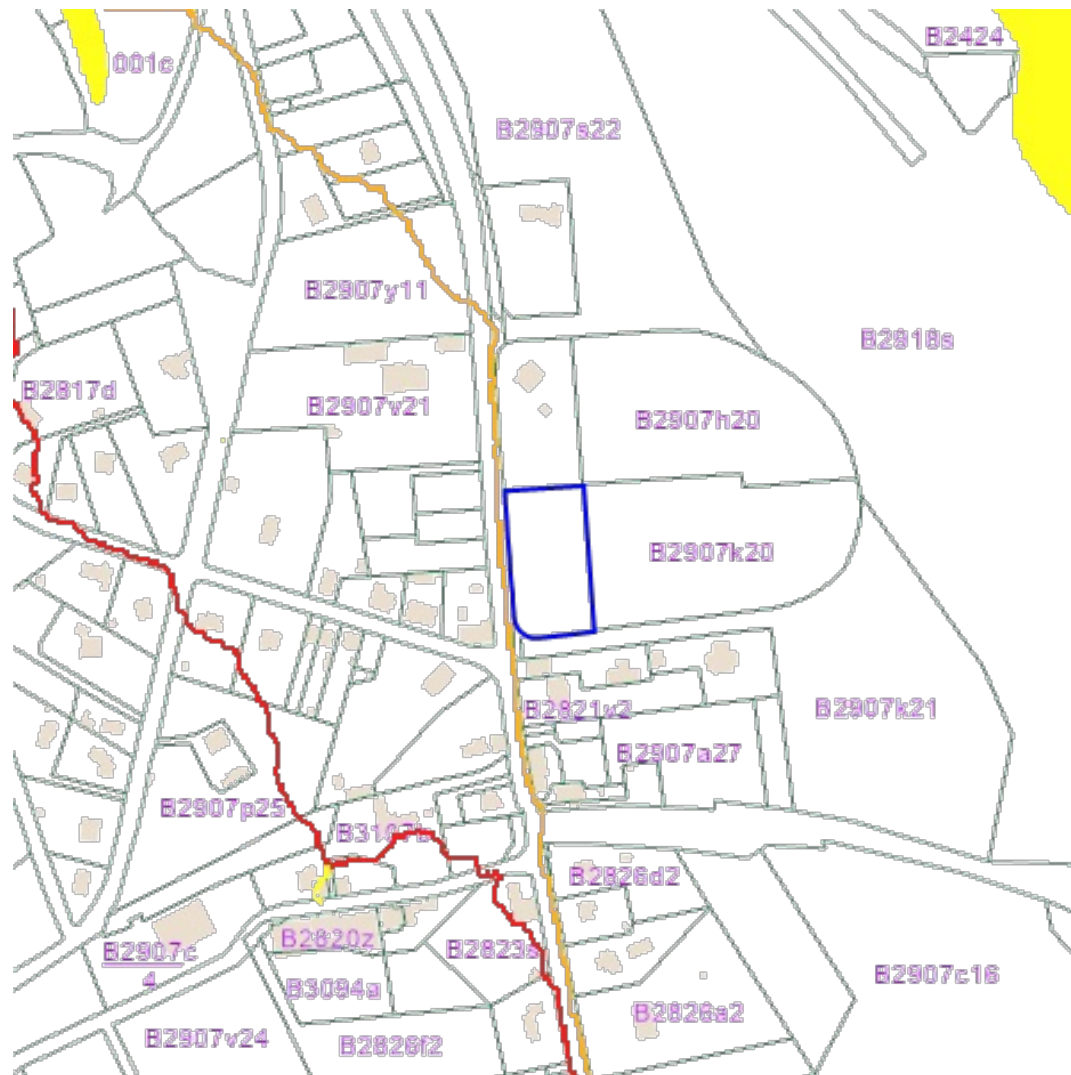
Sources
Service public de Wallonie (SPW)
[WMS IMAGERIE_ORTHO_1994_2000](#)

[Consulter sur WalOnMap.be](#)



Sources
Service public de Wallonie (SPW)
[WMS IMAGERIE_ORTHO_2001_2003](#)

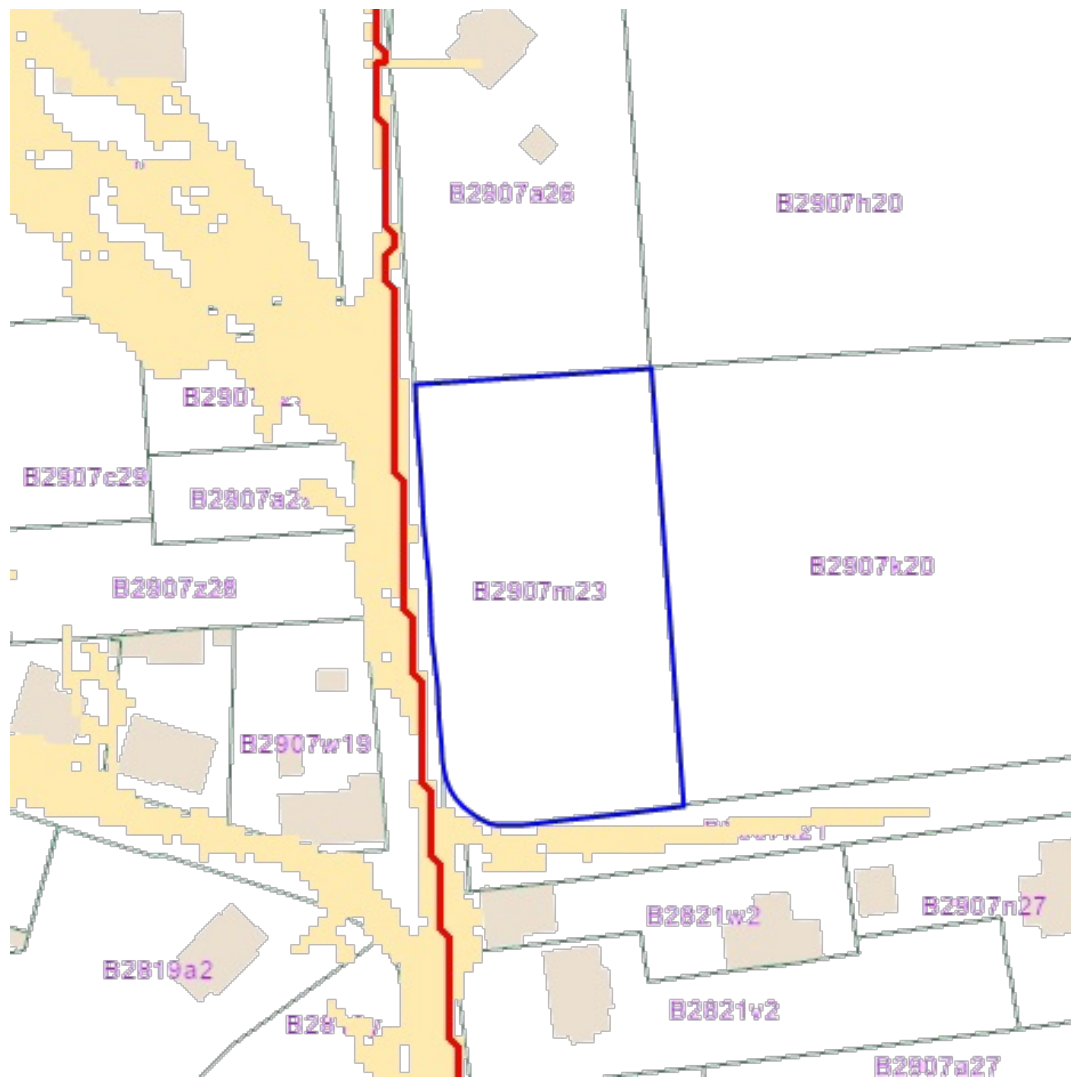
[Consulter sur WalOnMap.be](#)



[Consulter sur WalOnMap.be](#)

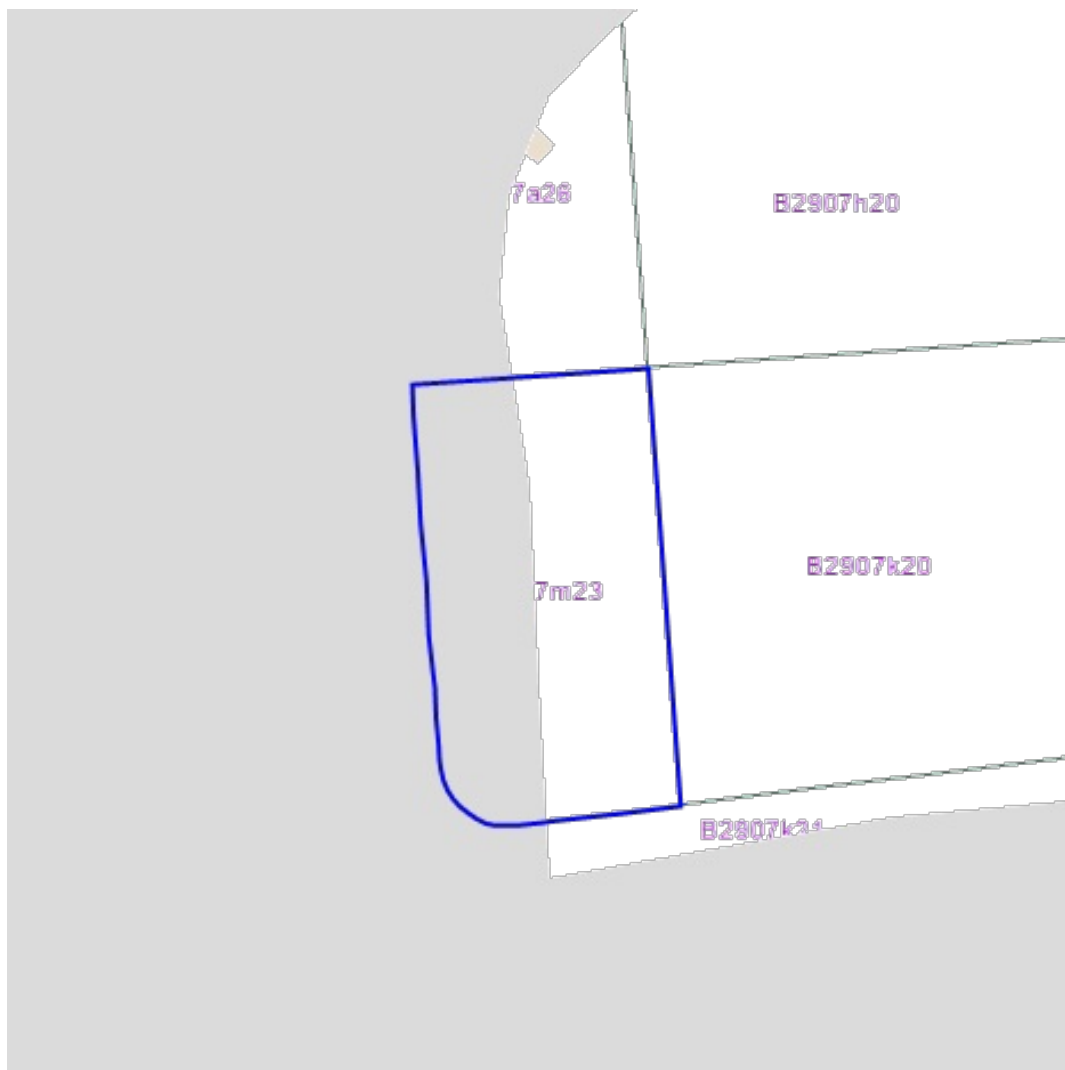
Sources
 Service public de Wallonie (SPW)
[WMS EAU_ALEA_INOND](#)

Propriété	Valeur
PDF_ALEA	http://cartocit2.wallonie.be/ALINO/2020/ALEA/Alea40/20210218_Alea40_5056.pdf
PDF_ALEA	http://cartocit2.wallonie.be/ALINO/2020/ALEA/Alea/20210218_Alea_50_1.pdf



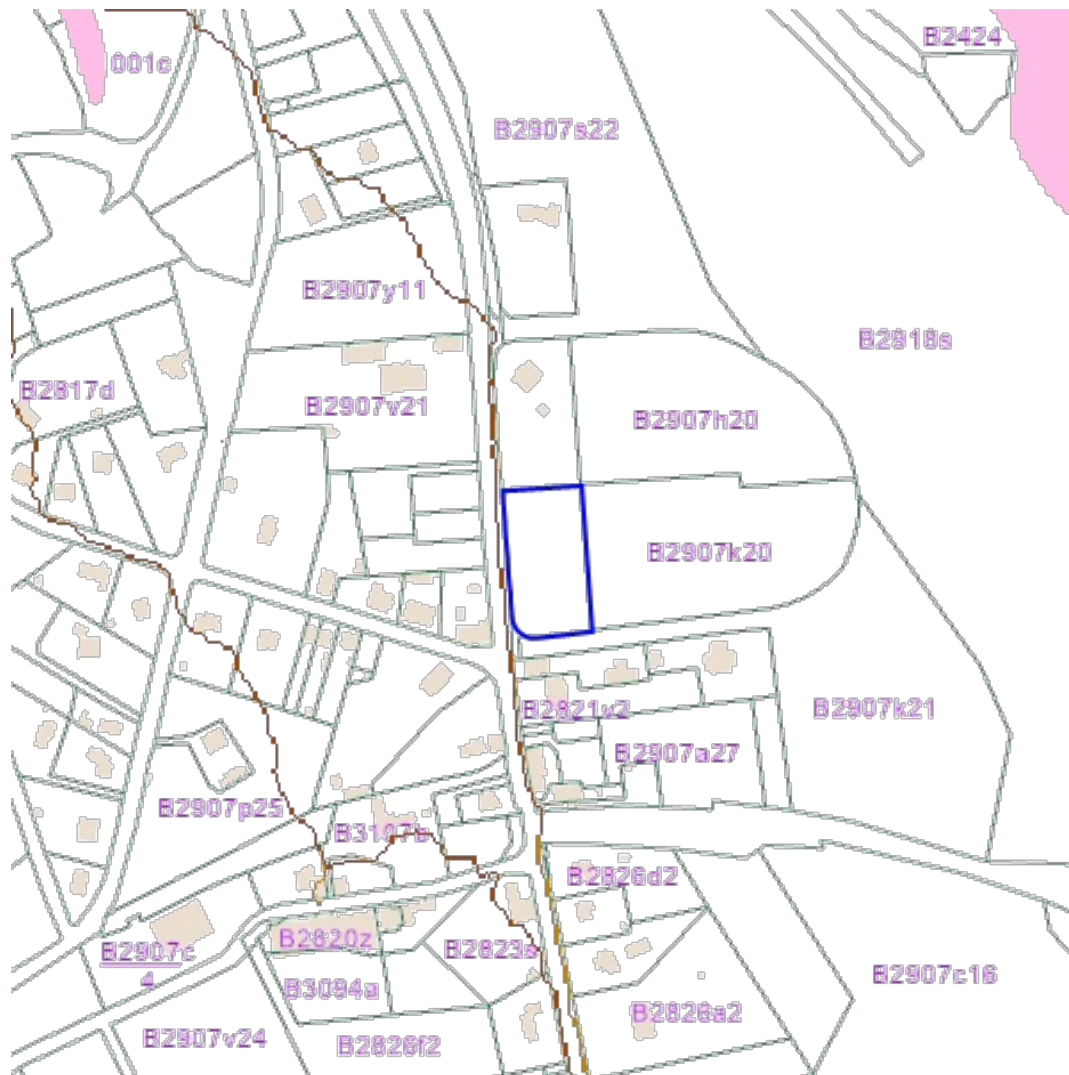
[Consulter sur WalOnMap.be](#)

Sources
Service public de Wallonie (SPW)
[WMS EAU LIDAXES](#)



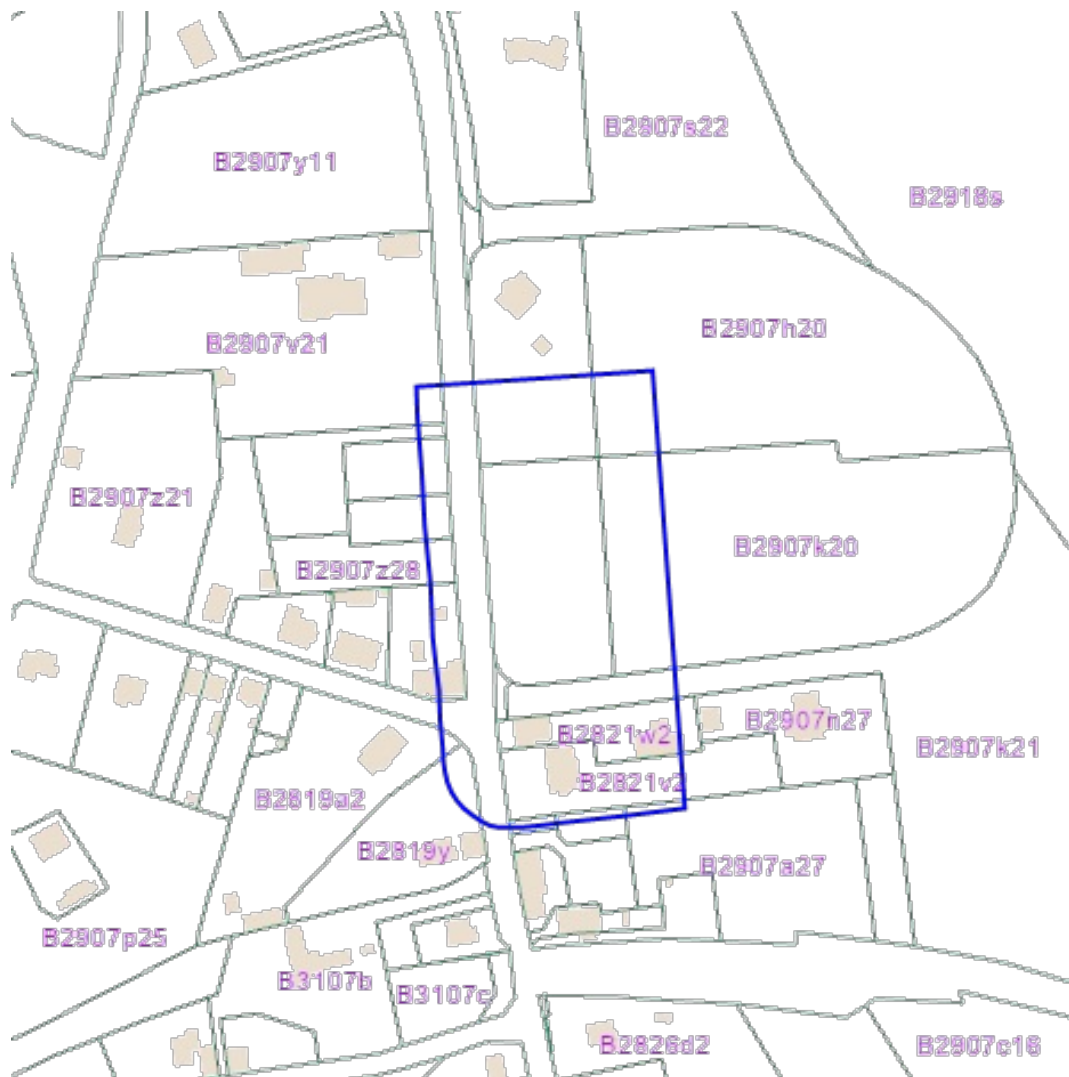
[Consulter sur WalOnMap.be](#)

Sources
Société publique de gestion de l'eau (SPGE)
[WMS PASH](#)



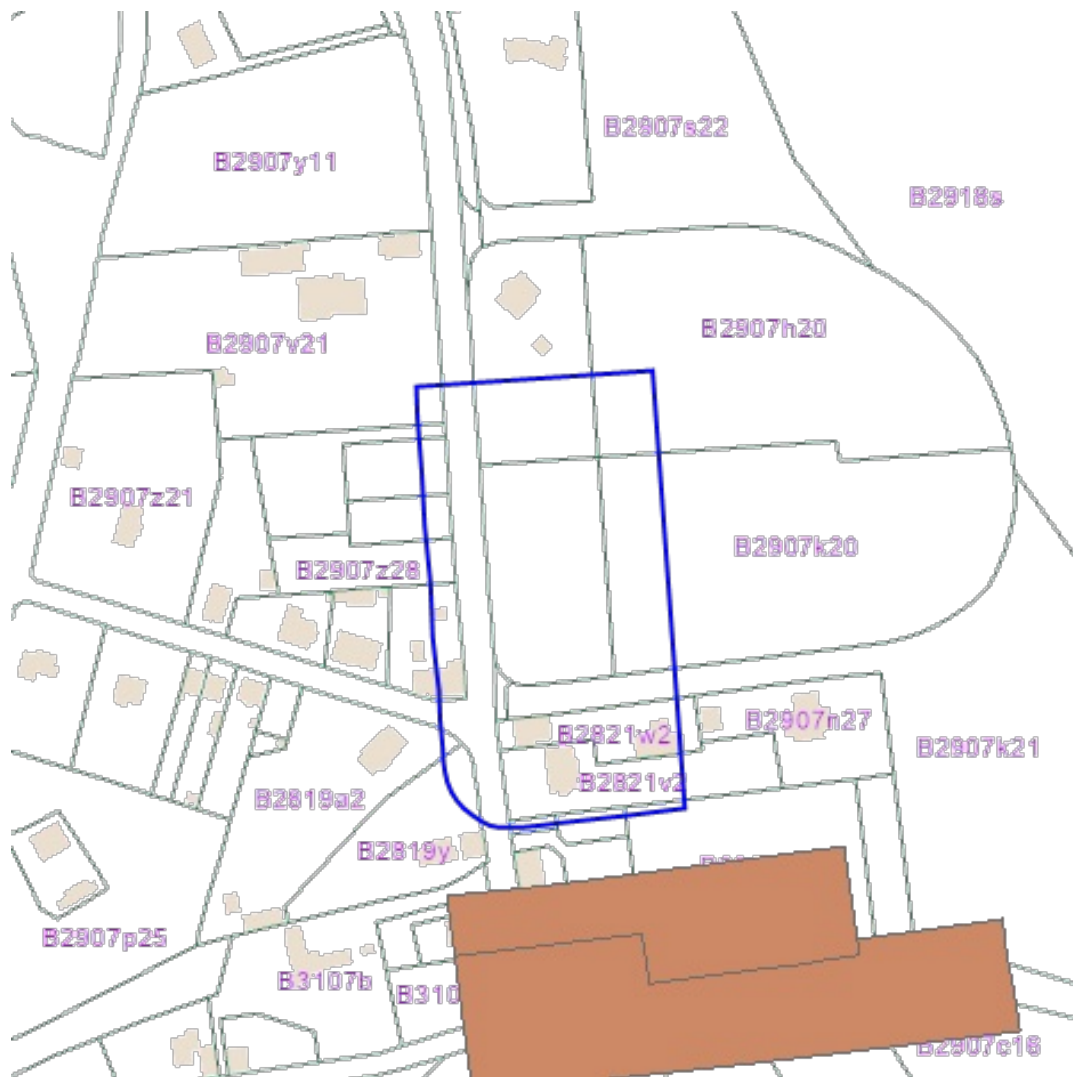
[Consulter sur WalOnMap.be](#)

Sources
Service public de Wallonie (SPW)
[WMS EAU_ZI](#)



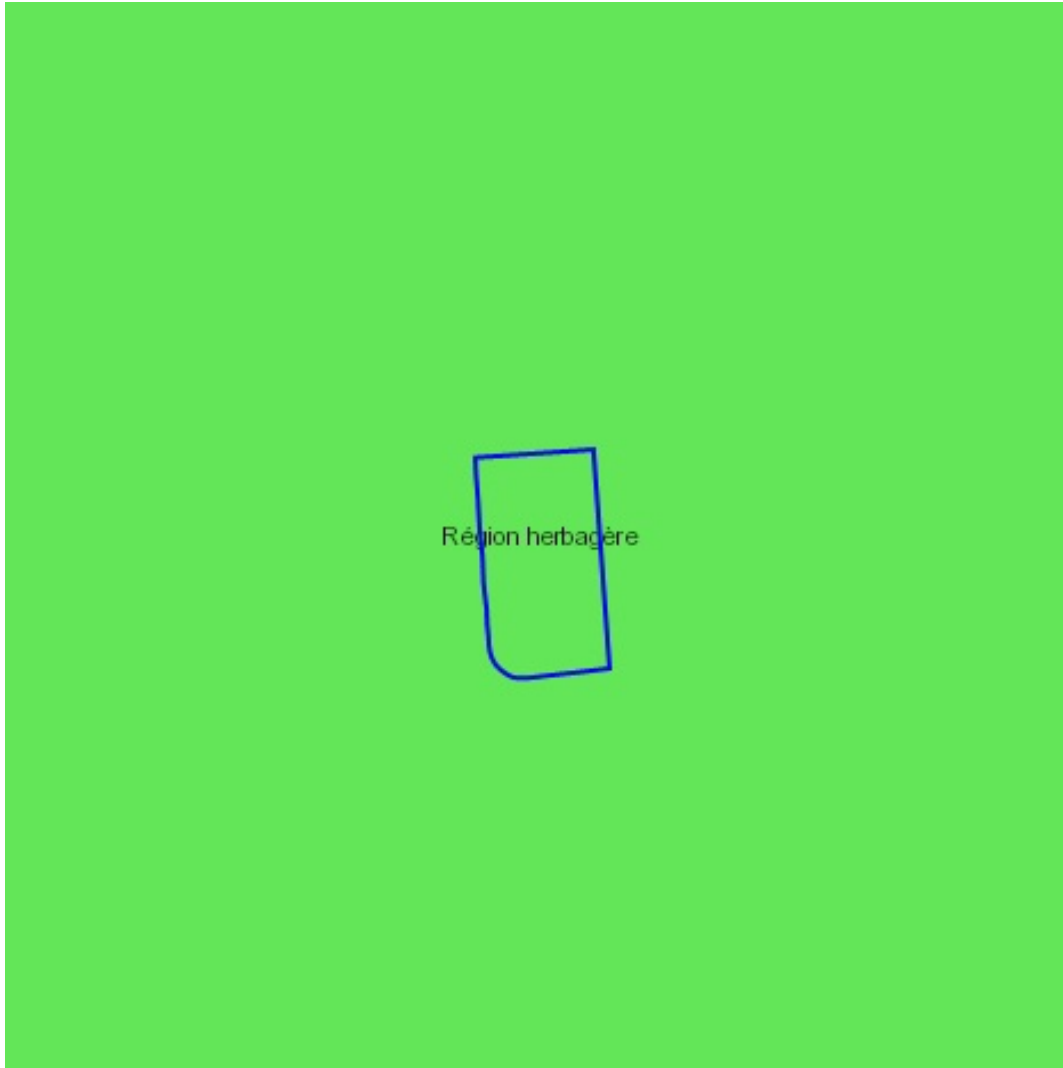
[Consulter sur WalOnMap.be](#)

Sources
Service public de Wallonie (SPW)
[WMS FAUNE_FLORE_NATURA2000](#)



[Consulter sur WalOnMap.be](#)

Sources
Service public de Wallonie (SPW)
[WMS SOL SOUS SOL BDES INVENTAIRE](#)



[Consulter sur WalOnMap.be](#)

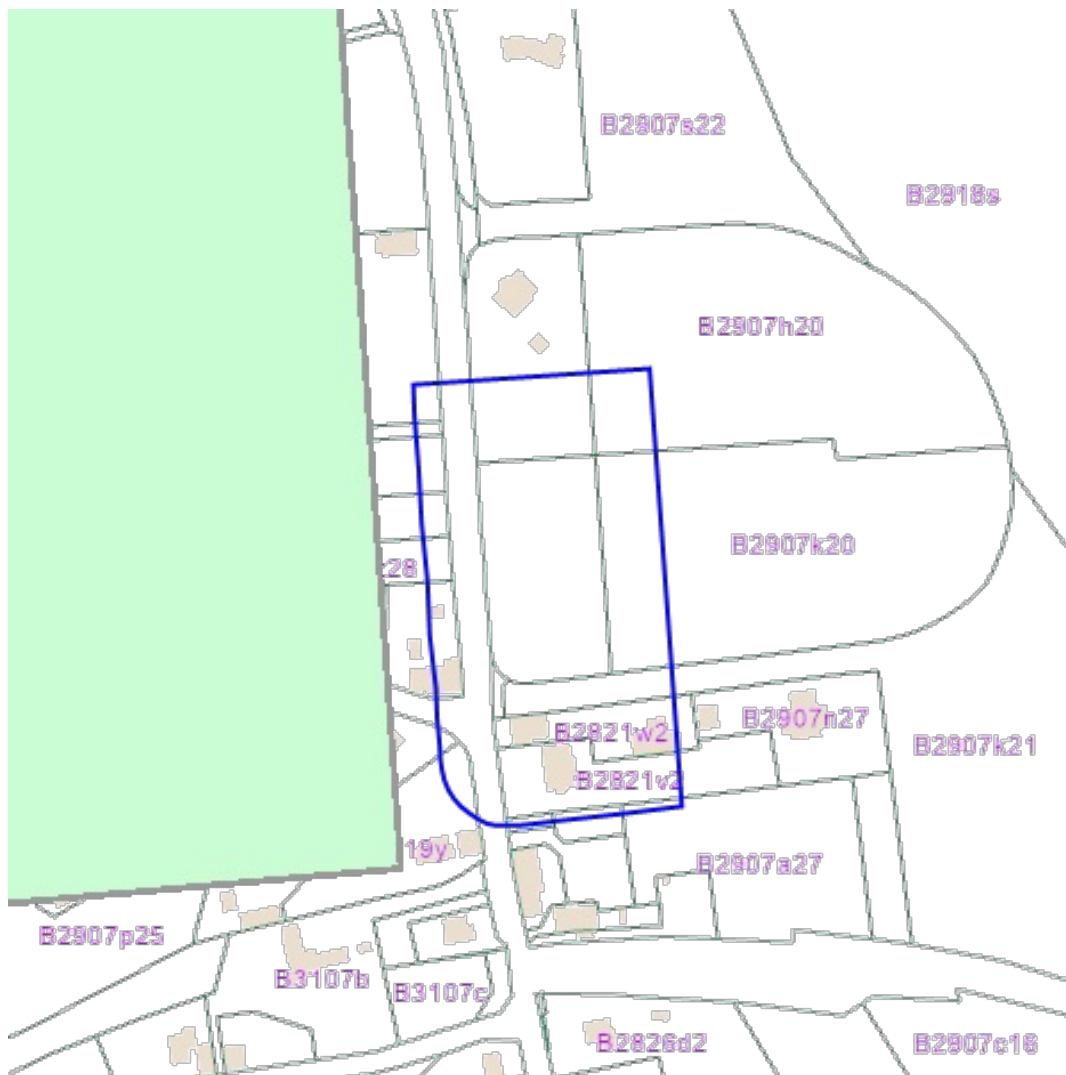
Sources

Service public de Wallonie (SPW)

[WMS LIMITES LIMITES REGIONSAGRICOLES](#)

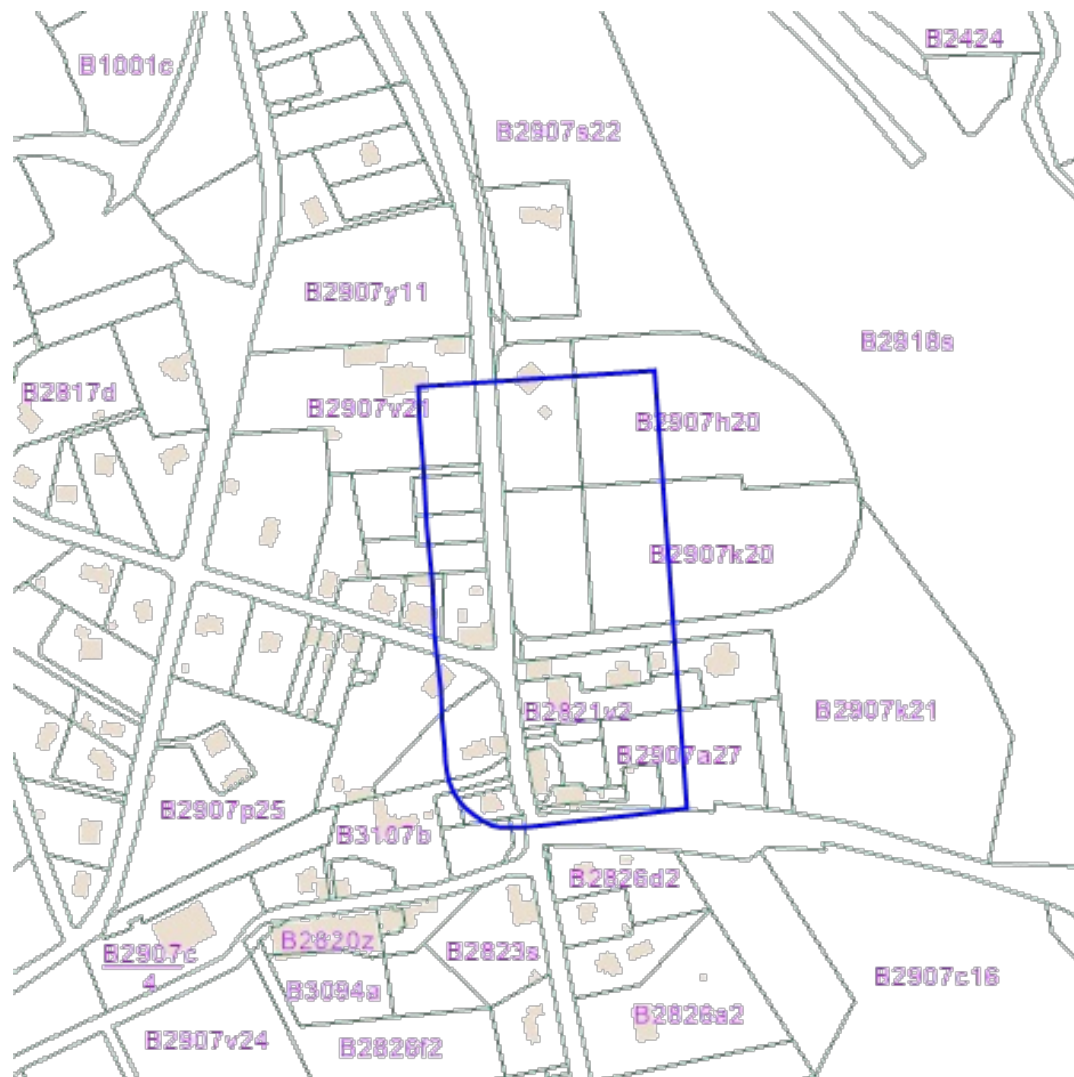
NOM

-  Ardenne
-  Campine
-  Campine Hennuyère
-  Condroz
-  Fagnes
-  Famenne
-  Haute Ardenne
-  Jurassique
-  Limoneuse
-  Polders et Dunes
-  Région herbagère
-  Sablo-limoneuse
-  Sablonneuse



[Consulter sur WalOnMap.be](#)

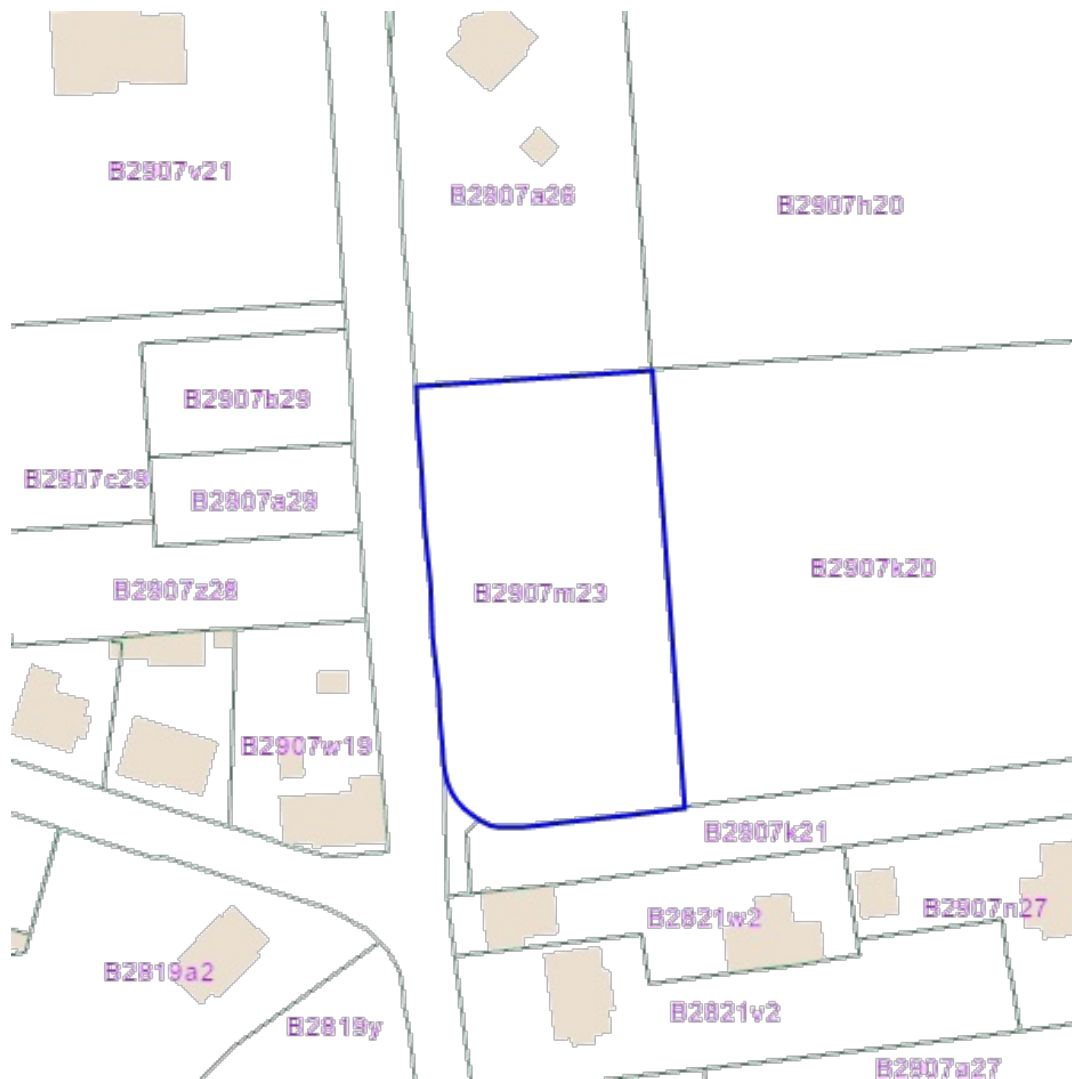
Sources
Service public de Wallonie (SPW)
[WMS FAUNE_FLORE_AHREM](#)



[Consulter sur WalOnMap.be](#)

Sources
Service public de Wallonie (SPW)
[WMS AMENAGEMENT TERRITOIRE ZIP](#)

-  Type 4
-  Type 2 et 3
-  Type 2
-  Type 1



Sources
Service public de Wallonie (SPW)
WMS.AGRICULTURE.AMGT.FONC

[Consulter sur WalOnMap.be](http://WalOnMap.be)