

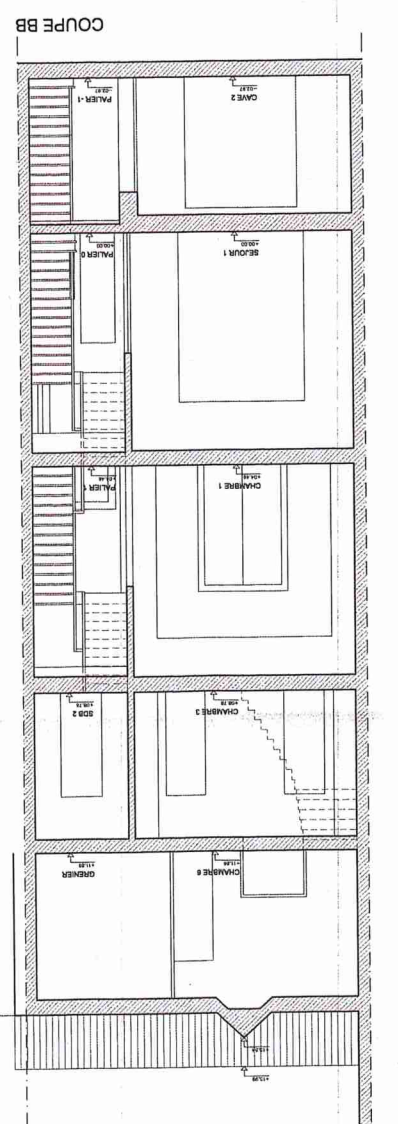
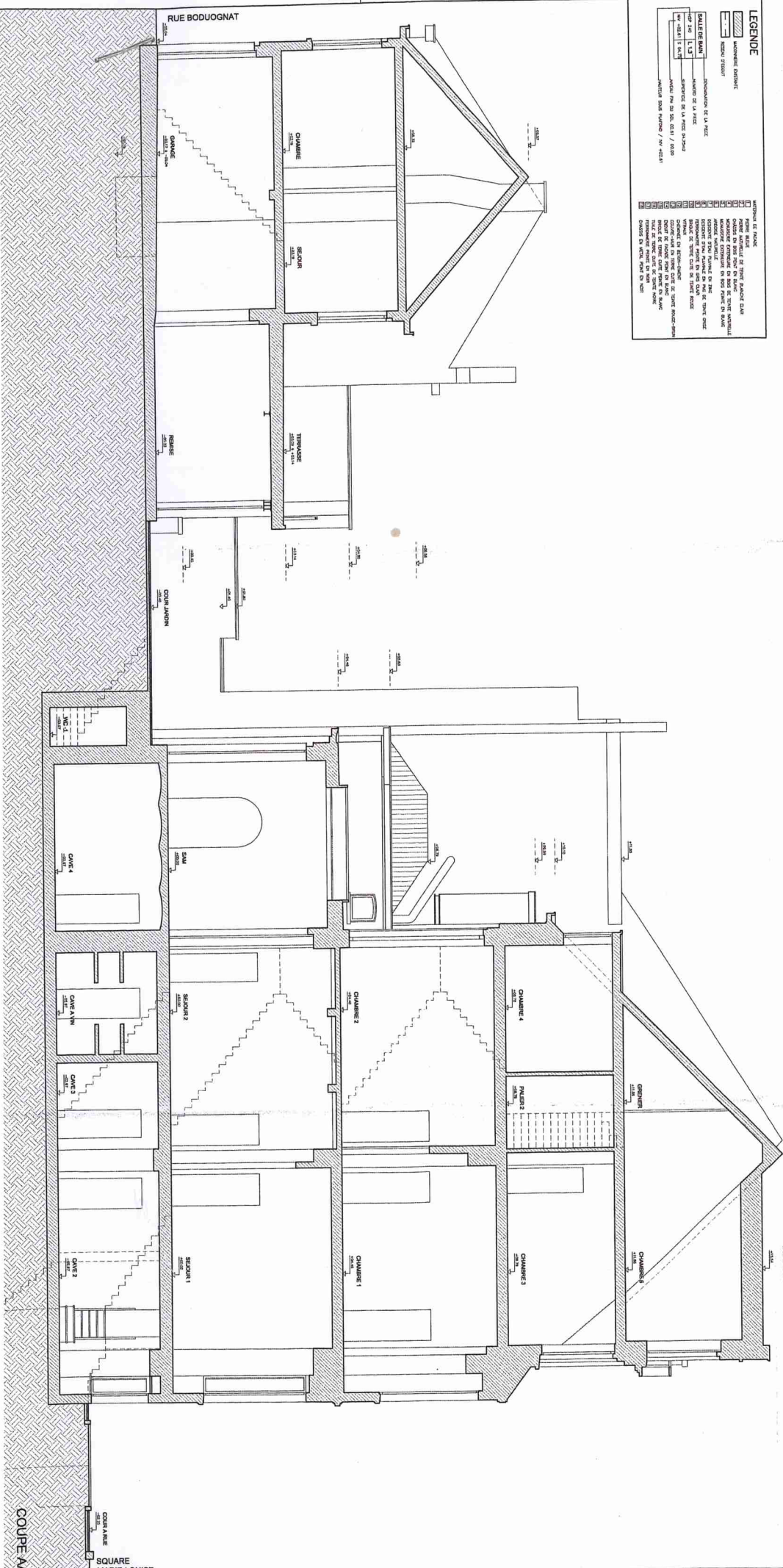
Date:	10.12.98	RE-03
Plan n°:	98070	
Echelle:	1/50	
Chapiteau:	1000 Bruxelles	
Coordonnées:		
Entrepreneur:		
Architecte:		
Médiateur:		

RELEVÉ GEOMETRIQUE

PLINE MAISON UNIFAMILIALE SISE
SQUARE MARIE-LOUISE N°62 A 1000 BRUXELLES

LEGENDE

--- MUR EN BOIS
--- MUR EN BÉTON
--- MUR EN MAÇONNERIE
--- MUR EN MOELLONS
--- MUR EN CLAY
--- MUR EN PIERRE
--- MUR EN BRIQUE
--- MUR EN COUVERTURE
--- MUR EN CIMENT
--- MUR EN ALU
--- MUR EN PVC
--- MUR EN STYRENE
--- MUR EN POLYURETHANE
--- MUR EN LIÈGE
--- MUR EN LANA
--- MUR EN VERRE
--- MUR EN MÉTAL
--- MUR EN CUIVRE
--- MUR EN ALUMINIUM
--- MUR EN ZINC
--- MUR EN ÉTAIN
--- MUR EN PLOMB
--- MUR EN FER
--- MUR EN NICKEL
--- MUR EN COBALTE
--- MUR EN MANGANESE
--- MUR EN CHROME
--- MUR EN NICKEL
--- MUR EN COBALTE
--- MUR EN MANGANESE
--- MUR EN CHROME



COUPE AA
SQUARE MARIE-LOUISE

IMHARD BAUER
114 Chaussée 37 - 1000 Bruxelles B-1232 03 07

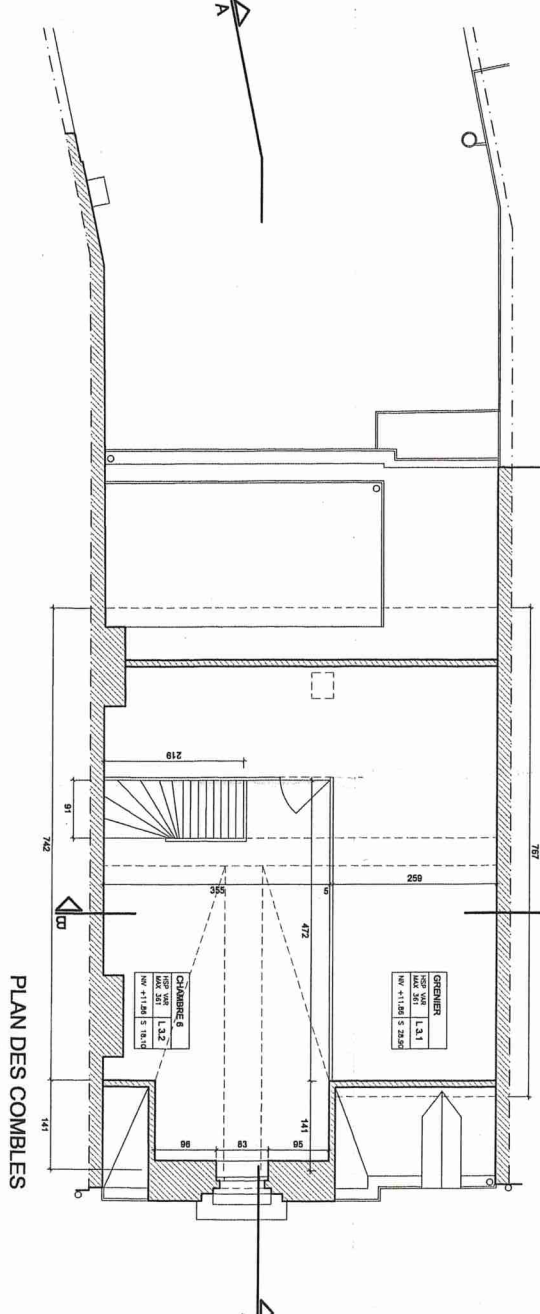
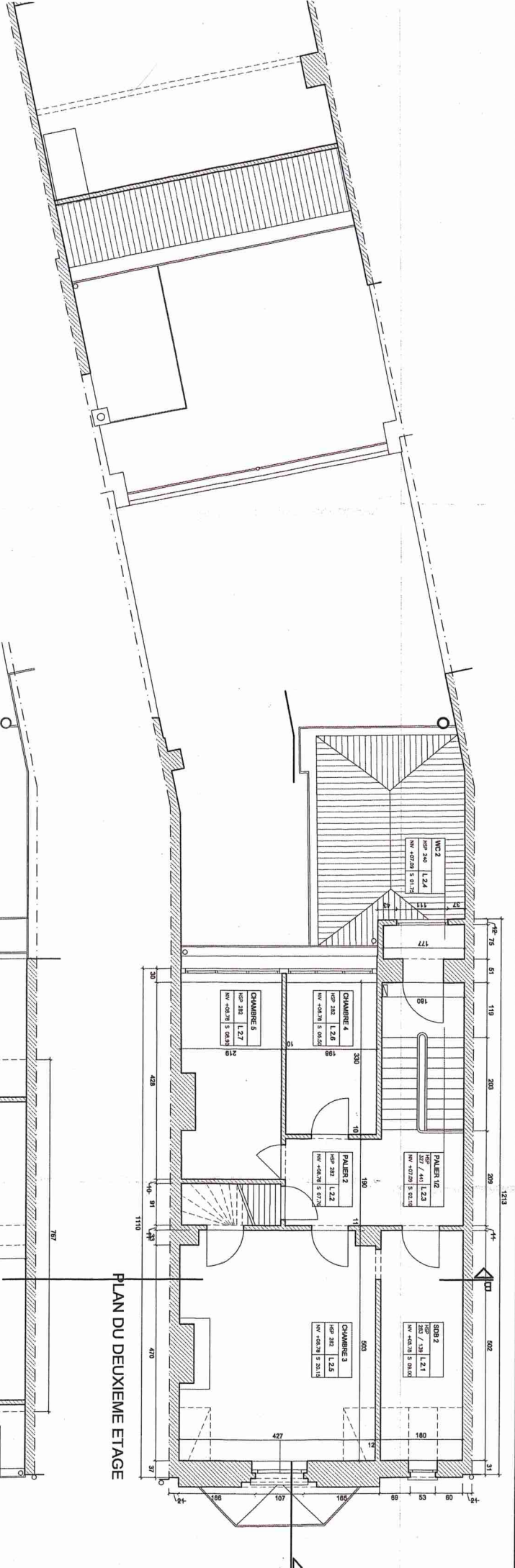
GEOMETRIQUE

PROJET DE RELEVÉ GEOMETRIQUE
SISE A 1000 BRUXELLES

Maitre de l'ouvrage:
 Architecte:
 Ingénieur:

Architecte:
GERHARD BAUER
Rue Le Congo 37 - 1000 Bruxelles T 02.732 03 67

Situation des niveaux R+2 et Combles



LEGENDE

MATERIAUX DE FINISSE	
[Symbol]	Pierre naturelle
[Symbol]	Craie
[Symbol]	Carreaux de ciment
[Symbol]	Carreaux en céramique
[Symbol]	Mosaïque
[Symbol]	Revêtement mural
[Symbol]	Enduit à la chaux
[Symbol]	Couleur
[Symbol]	Plâtre
[Symbol]	Tuiles
[Symbol]	Plancher
[Symbol]	Béton
[Symbol]	Acier
[Symbol]	Alu
[Symbol]	Vitre
[Symbol]	Bois
MATERIAUX DE STRUCTURE	
[Symbol]	Maçonnerie en briques
[Symbol]	Maçonnerie en béton
[Symbol]	Structure en bois
[Symbol]	Structure en acier
[Symbol]	Structure en béton armé
[Symbol]	Structure en alu
[Symbol]	Structure en bois lamellé
[Symbol]	Structure en bois massif
[Symbol]	Structure en pierre
[Symbol]	Structure en terre cuite
[Symbol]	Structure en terre cruite
[Symbol]	Structure en terre cuite cruite
[Symbol]	Structure en terre cuite cruite
[Symbol]	Structure en terre cuite cruite
[Symbol]	Structure en terre cuite cruite
[Symbol]	Structure en terre cuite cruite
[Symbol]	Structure en terre cuite cruite
[Symbol]	Structure en terre cuite cruite

PROJET DE RELEVÉ GEOMETRIQUE
SISE A 1000 BRUXELLES

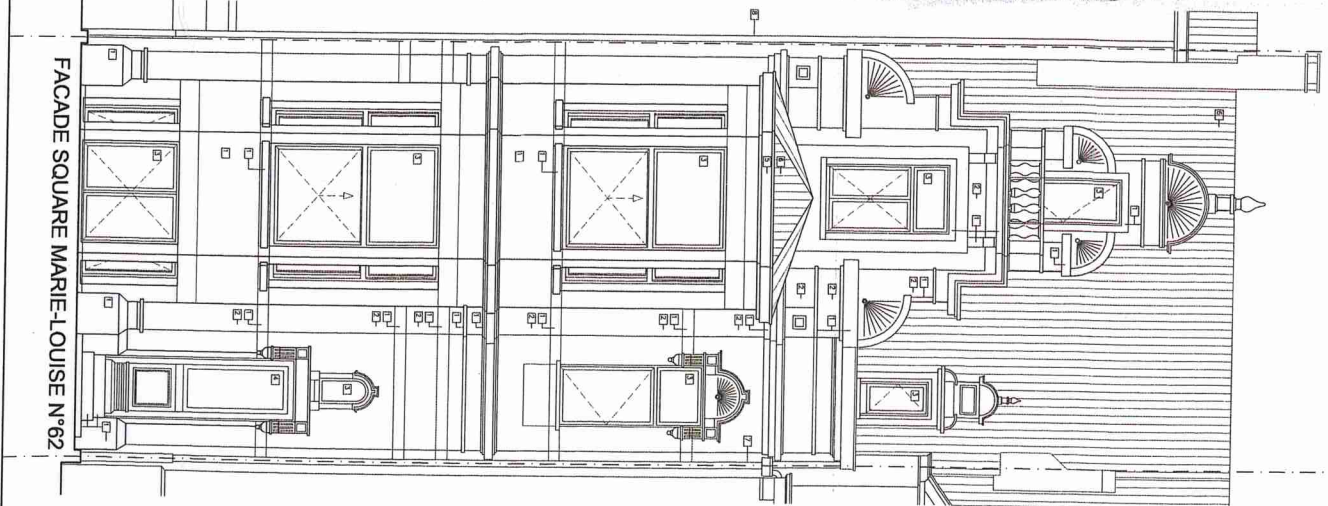
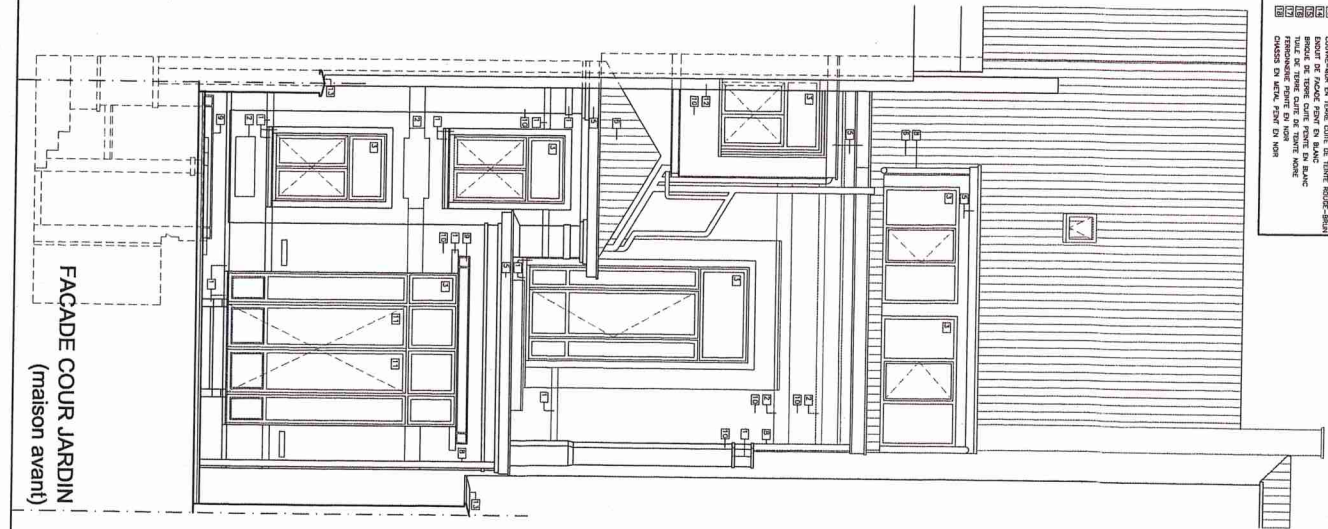
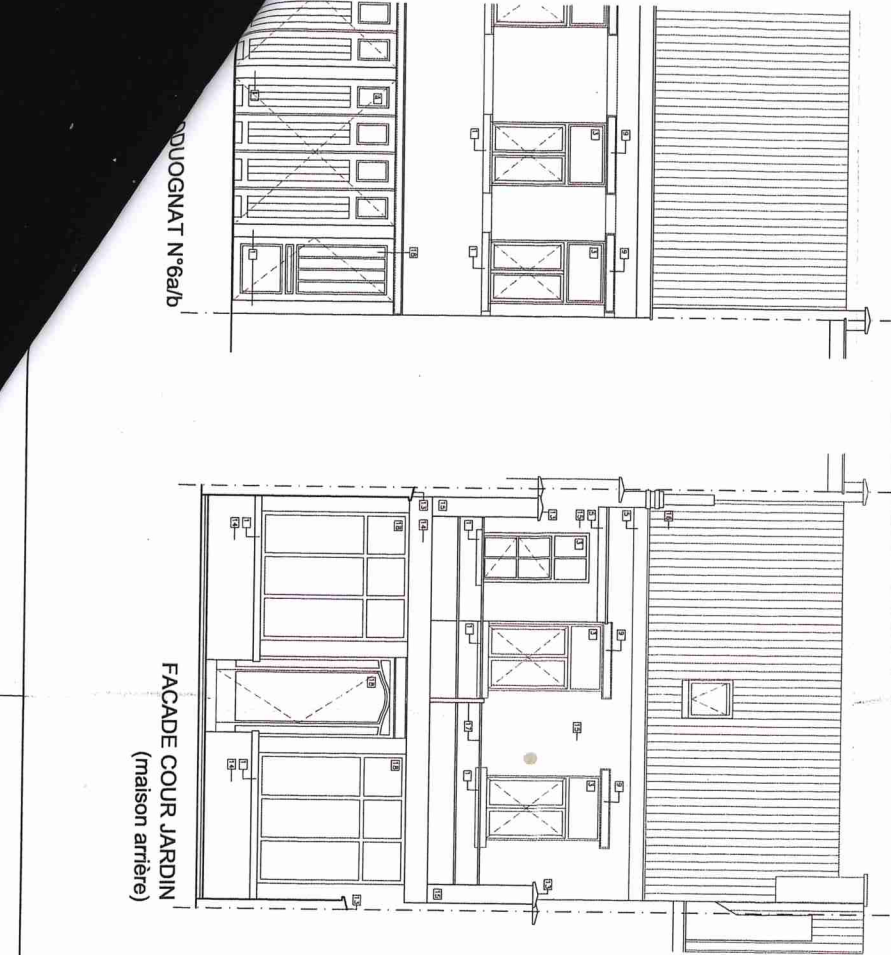
PROJET DE RELEVÉ GEOMETRIQUE
SISE A 1000 BRUXELLES

Maitre de l'ouvrage:
Architecte:
Ingénieur:


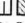



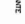


Architecte: GERNARD BAUER
 Rue Le Carrege 27 - 1000 Bruxelles T 02.732.03.07
 Date: [Redacted]
 Situation existante

Maître de l'ouvrage: _____
 Architecte: _____
 Ingénieur: _____
 Entrepreneur: _____

RELEVÉ GEOMETRIQUE
 D'UNE MAISON UNIFAMILIALE SISE
 SQUARE MARIE-LOUISE N°62 A 1000 BRUXELLES



LEGENDE

- | | |
|---|--------------------|
|  | MUR EN CIMENT ARME |
|  | MUR EN Brique |
|  | MUR EN STUCCO |
|  | SAIE DE BAIN |
|  | L. 1,5 |
|  | L. 0,5 |
|  | L. 0,25 |
- DENOMINATION DE LA NOTICE
 MAISON DE LA FAMILLE
 MAISON FINE DE LA RUE DE LA SALLE
 MAISON SISE PLACE / NR 42151
 MAISON SISE PLACE / NR 42151
- | | |
|---|-------------------------|
|  | MATRIÈRE DE FINISSEMENT |
| 1 | PEINTURE PLATTE |
| 2 | BOIS DE CHÊNE BLANC |
| 3 | BOIS DE CHÊNE |
| 4 | BOIS DE CHÊNE NOIR |
| 5 | BOIS DE CHÊNE MARRON |
| 6 | BOIS DE CHÊNE SÉCHÉ |
| 7 | BOIS DE CHÊNE GRIS |
| 8 | BOIS DE CHÊNE NOIR |
| 9 | BOIS DE CHÊNE BLANC |
| 10 | BOIS DE CHÊNE NOIR |
| 11 | BOIS DE CHÊNE BLANC |
| 12 | BOIS DE CHÊNE NOIR |
| 13 | BOIS DE CHÊNE BLANC |
- CHASSE EN ALU, CHÊNE EN NOIR
 CHASSE EN ALU, CHÊNE EN NOIR

