

Rue du Purgatoire, 95 - 7700 MOUSCRON
 Cadastre - Mouscron Division 5 (54435)
 Section G - Parcelle : 660G3 & 660F4



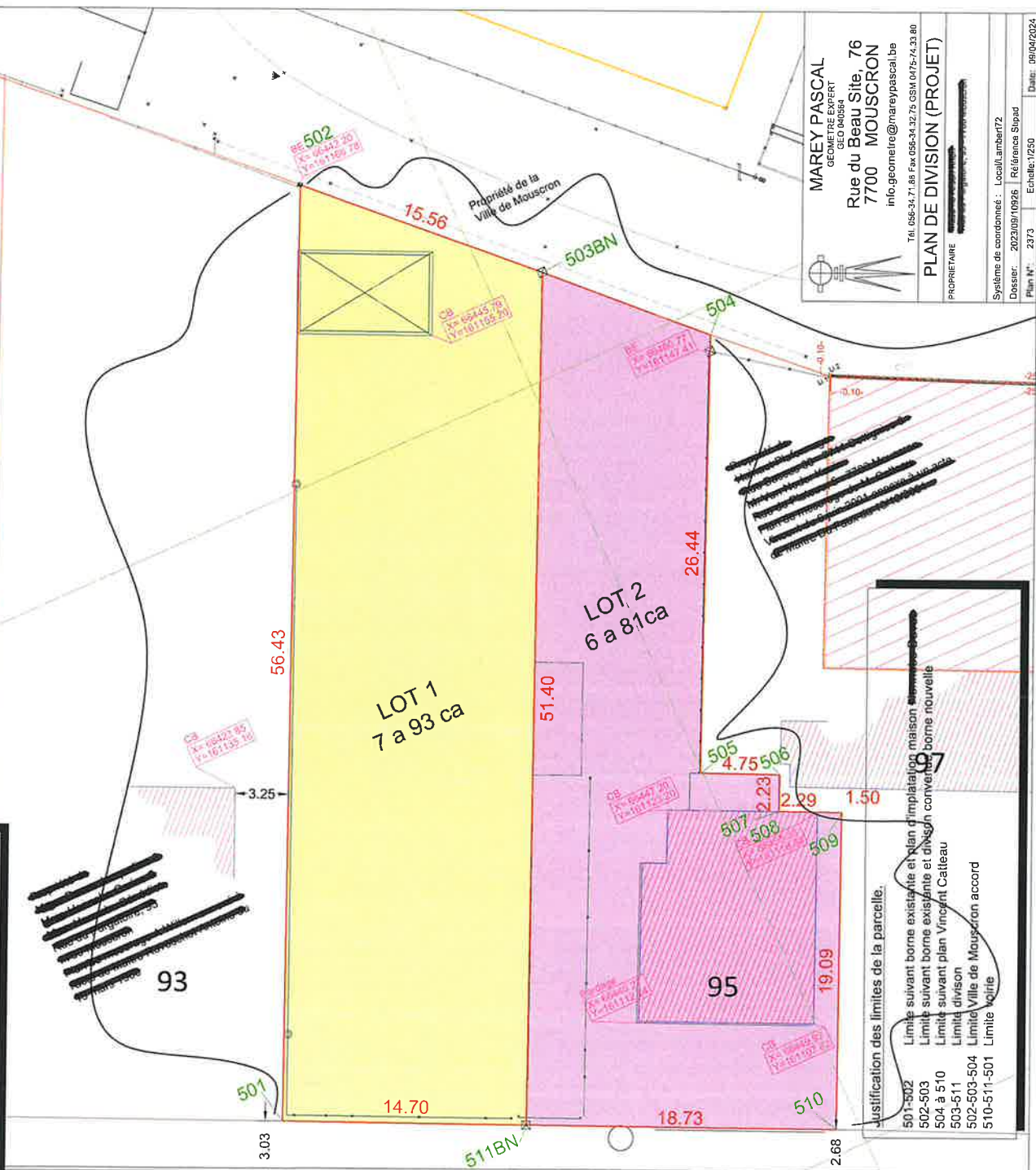
Légende des libelles des points:
 BN Borne Nouvelle.
 BE Borne Existante.
 BEP Borne Existante Pierre.
 BE? Borne Existante calculée en fonction de plans retrouvés.
 Cb Coin Bâtiment
 Ax Axe mur
 Gr Griffes sur façade
 Nm Point non matérialisé
 Li Limite en fonction de plans retrouvés
 AV Avaloir
 Ht Haut talus
 Bt Bas Talus
 Cl Clôture
 Teg Taque égout

Rue du Purgatoire

Tableau des coordonnées des sommets des lots

| NPts | Coord X | Coord Y |
|------|----------|-----------|
| 501 | 66418.32 | 161115.64 |
| 502 | 66442.20 | 161166.78 |
| 503 | 66453.39 | 161155.96 |
| 504 | 66461.20 | 161148.31 |
| 505 | 66449.87 | 161124.42 |
| 506 | 66454.17 | 161122.39 |
| 507 | 66453.25 | 161120.35 |
| 508 | 66455.33 | 161119.38 |
| 509 | 66456.69 | 161118.74 |
| 510 | 66448.59 | 161101.45 |
| 511 | 66431.62 | 161109.39 |

Justification des limites de la parcelle.
 501-502 Limite suivant borne existante et plan d'implantation maison
 502-503 Limite suivant borne existante et division convergente
 504 à 510 Limite suivant plan Vincent Cateau
 503-511 Limite division
 502-503-504 Limite Ville de Mouscron accord
 510-511-501 Limite voirie



MAREY PASCAL
 GEOMETRE EXPERT
 Rue du Beau Site, 76
 7700 MOUSCRON
 info.geometre@mareypascal.be
 Tél. 056-34.71.88 Fax 056-34.32.75 GSM 0475-74.33.80

PLAN DE DIVISION (PROJET)
 PROPRIETAIRE

Systeme de coordonnées : Local Lambert72
 Dossier : 2023/09/0926 | Référence Stupa
 Plan N° : 2373 | Echelle : 1/250
 Date : 06/04/2024