

Kruisveldstraat, 3650 Elen  
Kruisveldstraat 4, 3650 Elen  
Breukerveld, 3650 Elen

# DC à la carte



---

*Kruisveldstraat, 3650 Elen*

*72007A0519/00B000*

*Kruisveldstraat 4, 3650 Elen*

*72007A0519/00C000*

*Breukerveld, 3650 Elen*

*72007A0522/00B000*

---

Locatie

Omgeving

Kadaster

Gewestplan

Water

Natuur

Recht van voorkoop

Beschermd onroerend erfgoed

Vastgestelde inventarissen

Wetenschappelijke inventarissen

Unesco werelderfgoed

Historische kaarten

Wonen

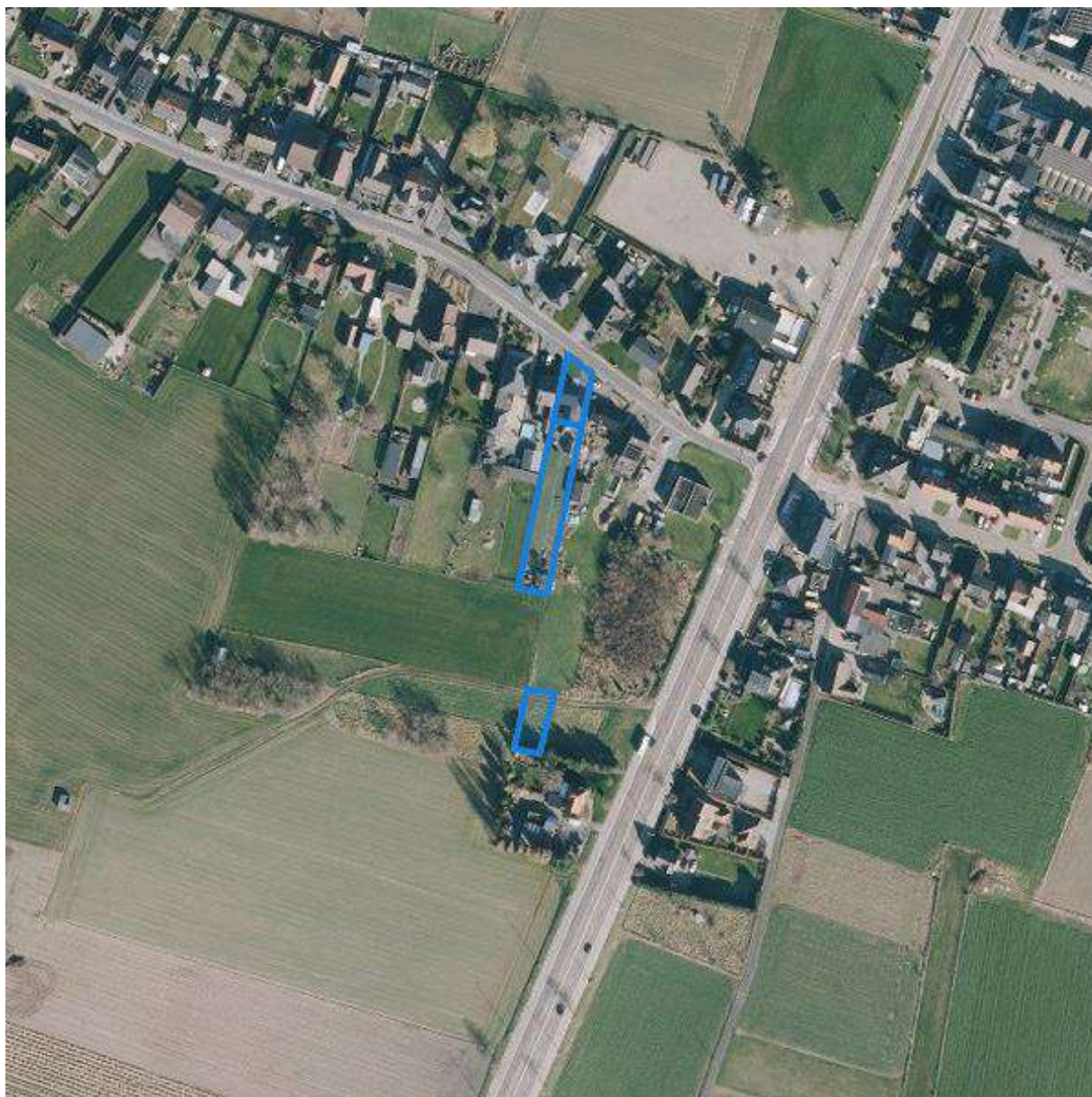
Dossier: 23-00-0328/002

Kruisveldstraat, 3650 Elen  
Kruisveldstraat 4, 3650 Elen  
Breukerveld, 3650 Elen

---

*Locatie*

---



Dossier: 23-00-0328/002

Kruisveldstraat, 3650 Elen  
Kruisveldstraat 4, 3650 Elen  
Breukerveld, 3650 Elen

---

Omgeving

---



Dossier: 23-00-0328/002

Kruisveldstraat, 3650 Elen  
Kruisveldstraat 4, 3650 Elen  
Breukerveld, 3650 Elen

Kadaster

Meest recente toestand



[eservices.minfin.fgov.be](https://eservices.minfin.fgov.be)

Dossier: 23-00-0328/002

Kruisveldstraat, 3650 Elen  
Kruisveldstraat 4, 3650 Elen  
Breukerveld, 3650 Elen

### Fiscale toestand



[eservices.minfin.fgov.be](http://eservices.minfin.fgov.be)

Dossier: 23-00-0328/002

Kruisveldstraat, 3650 Elen  
Kruisveldstraat 4, 3650 Elen  
Breukerveld, 3650 Elen

---

*Gewestplan*

---



[www.geopunt.be](http://www.geopunt.be)  
[Gewestplan legende](#)

Dossier: 23-00-0328/002

Document: DC à la carte - VLANED - DC  
Kaarten: 05/01/2024 - w283um4s7ssk2dpat3d55w2pvn9rgj40w7odeaz7

Kruisveldstraat, 3650 Elen  
 Kruisveldstraat 4, 3650 Elen  
 Breukerveld, 3650 Elen

## Water

### Overstromingsgevoelige gebieden pluviaal (door hevige neerslag)



### Overstromingsgevoelige gebieden fluviaal (uit waterlopen)



Dossier: 23-00-0328/002

Kruisveldstraat, 3650 Elen  
 Kruisveldstraat 4, 3650 Elen  
 Breukerveld, 3650 Elen

### Overstromingsgevoelige gebieden vanuit de zee



### Signaalgebieden



Dossier: 23-00-0328/002

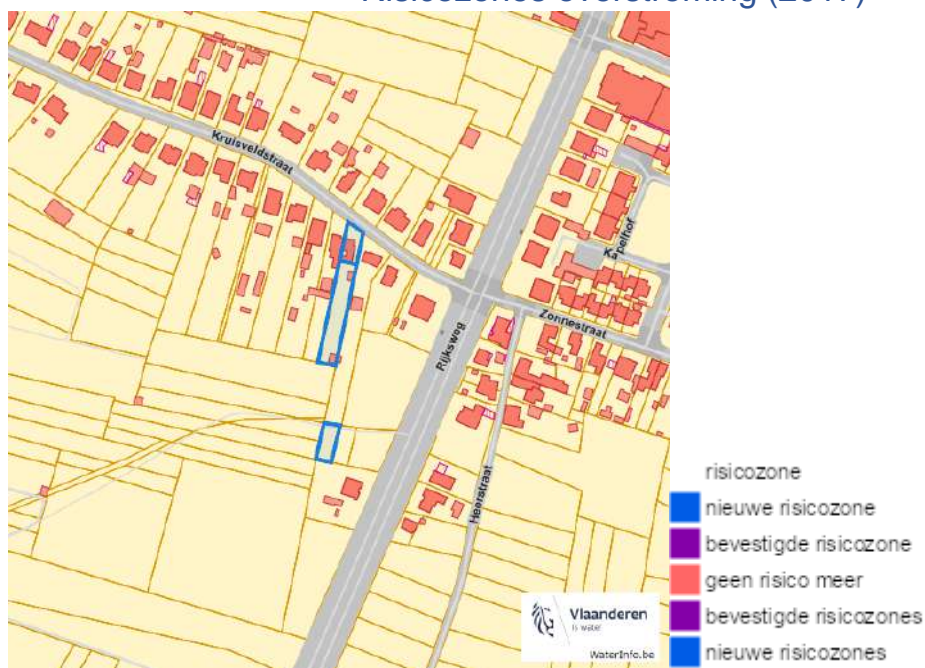


Kruisveldstraat, 3650 Elen  
 Kruisveldstraat 4, 3650 Elen  
 Breukerveld, 3650 Elen

Recent overstromde gebieden (2017)



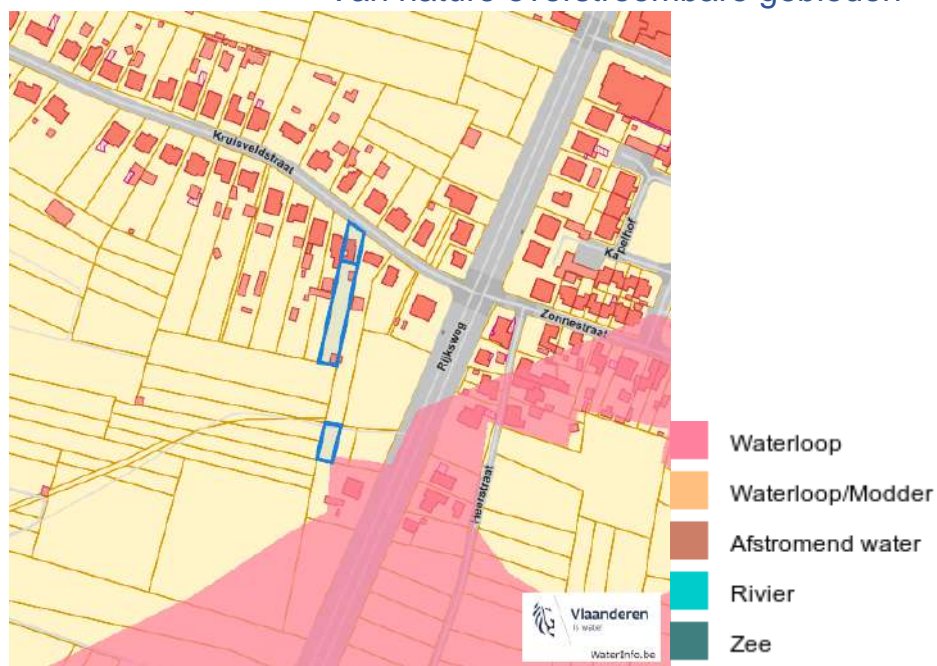
Risicozones overstroming (2017)



Dossier: 23-00-0328/002

Kruisveldstraat, 3650 Elen  
Kruisveldstraat 4, 3650 Elen  
Breukerveld, 3650 Elen

### Van nature overstroombare gebieden

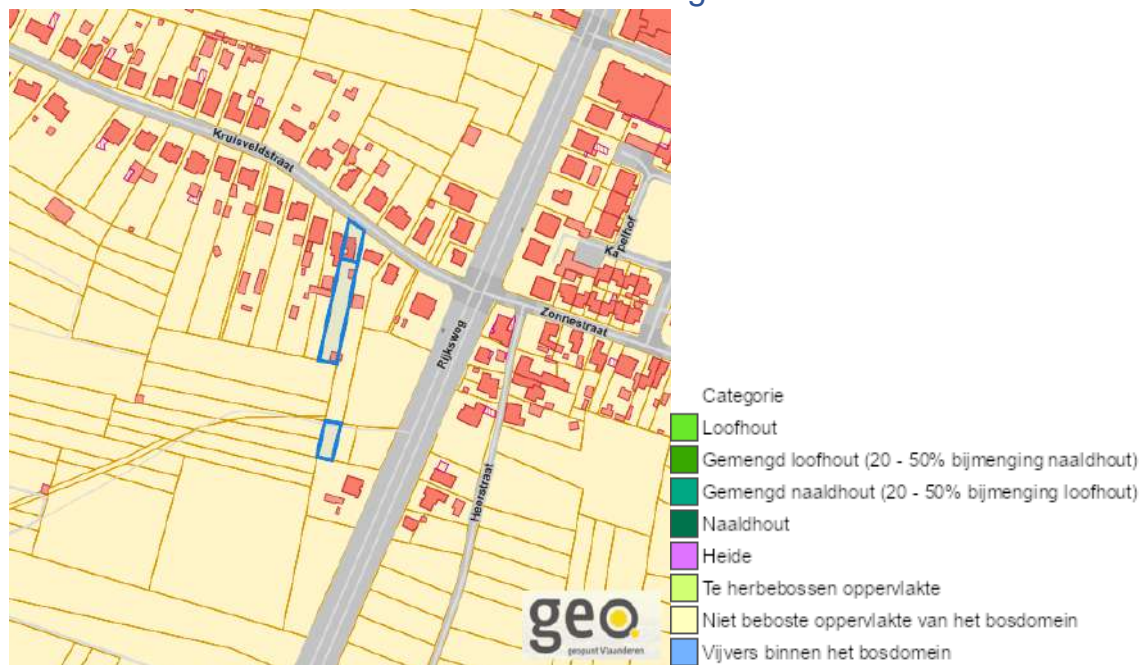


Dossier: 23-00-0328/002

Kruisveldstraat, 3650 Elen  
 Kruisveldstraat 4, 3650 Elen  
 Breukerveld, 3650 Elen

## Natuur

### Bosreferentielaag 2000



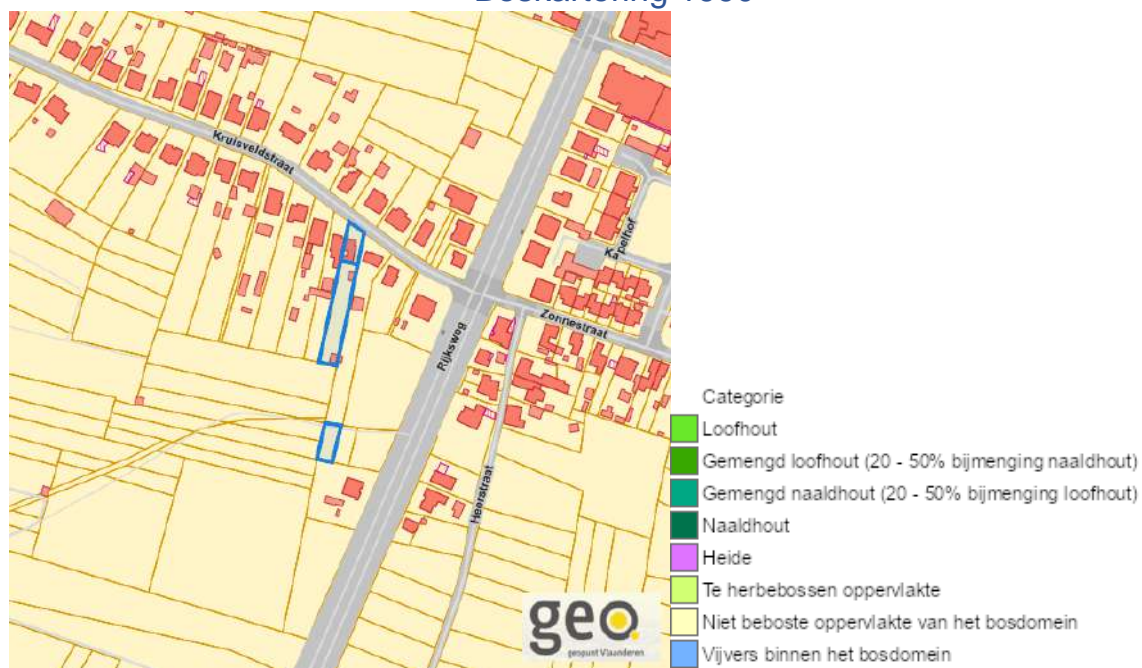
### Groenkaart Vlaanderen (2021)



Dossier: 23-00-0328/002

Kruisveldstraat, 3650 Elen  
 Kruisveldstraat 4, 3650 Elen  
 Breukerveld, 3650 Elen

### Boskartering 1990



[www.geopunt.be](http://www.geopunt.be)

### Digitale boswijzer 2021



[www.geopunt.be](http://www.geopunt.be)

Dossier: 23-00-0328/002

Kruisveldstraat, 3650 Elen  
Kruisveldstraat 4, 3650 Elen  
Breukerveld, 3650 Elen

### Digitale boswijzer 2018



### Digitale boswijzer 2015



Dossier: 23-00-0328/002

Kruisveldstraat, 3650 Elen  
Kruisveldstraat 4, 3650 Elen  
Breukerveld, 3650 Elen

### Digitale boswijzer 2012



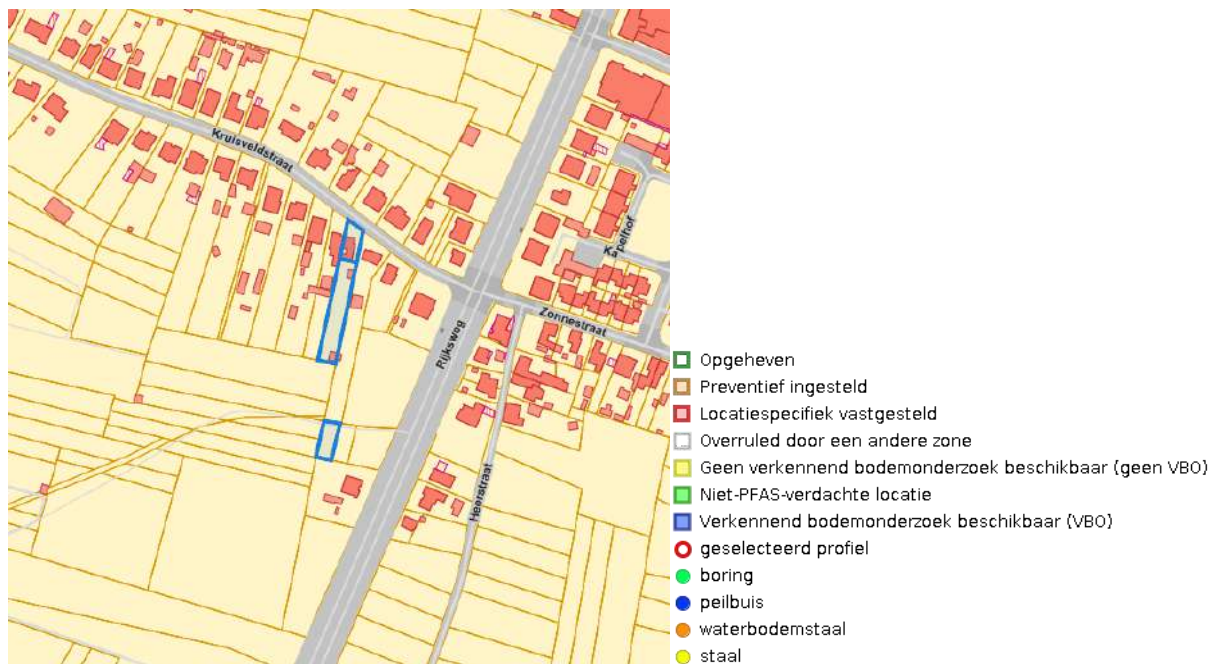
### Digitale boswijzer 2009



Dossier: 23-00-0328/002

Kruisveldstraat, 3650 Elen  
 Kruisveldstraat 4, 3650 Elen  
 Breukerveld, 3650 Elen

## PFAS



## VEN en IVON



[www.geopunt.be](http://www.geopunt.be)

Dossier: 23-00-0328/002

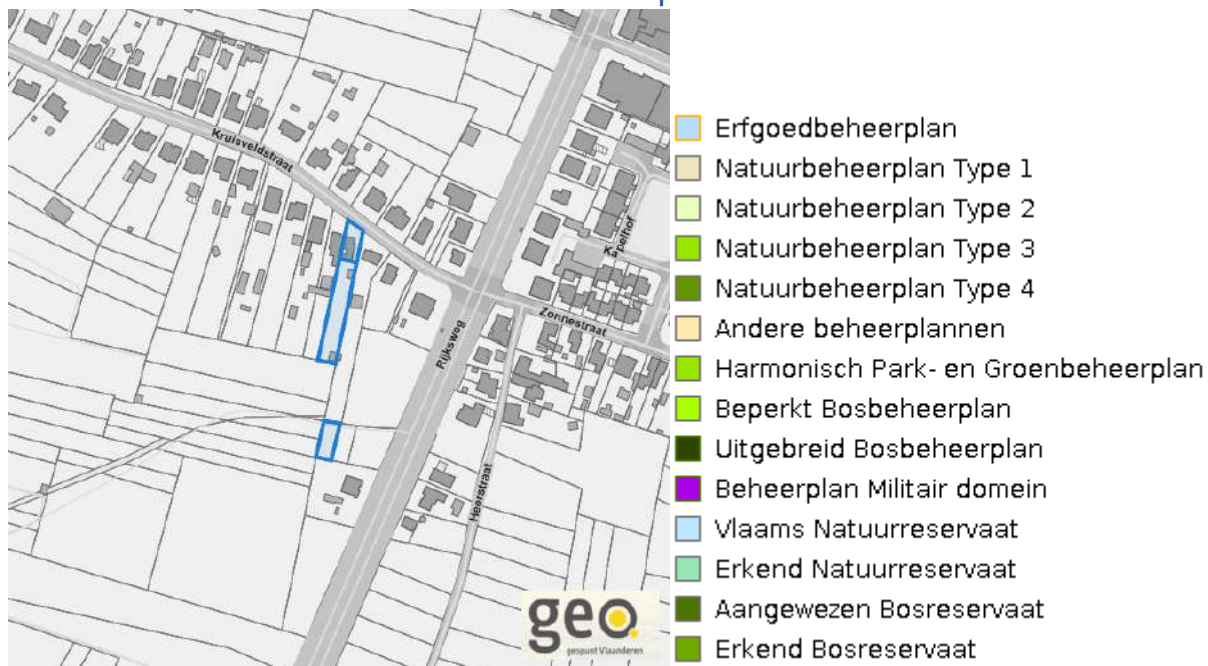
Kruisveldstraat, 3650 Elen  
 Kruisveldstraat 4, 3650 Elen  
 Breukerveld, 3650 Elen

## Jachtterreinen



[www.geopunt.be](http://www.geopunt.be)

## Natuurbeheerplannen



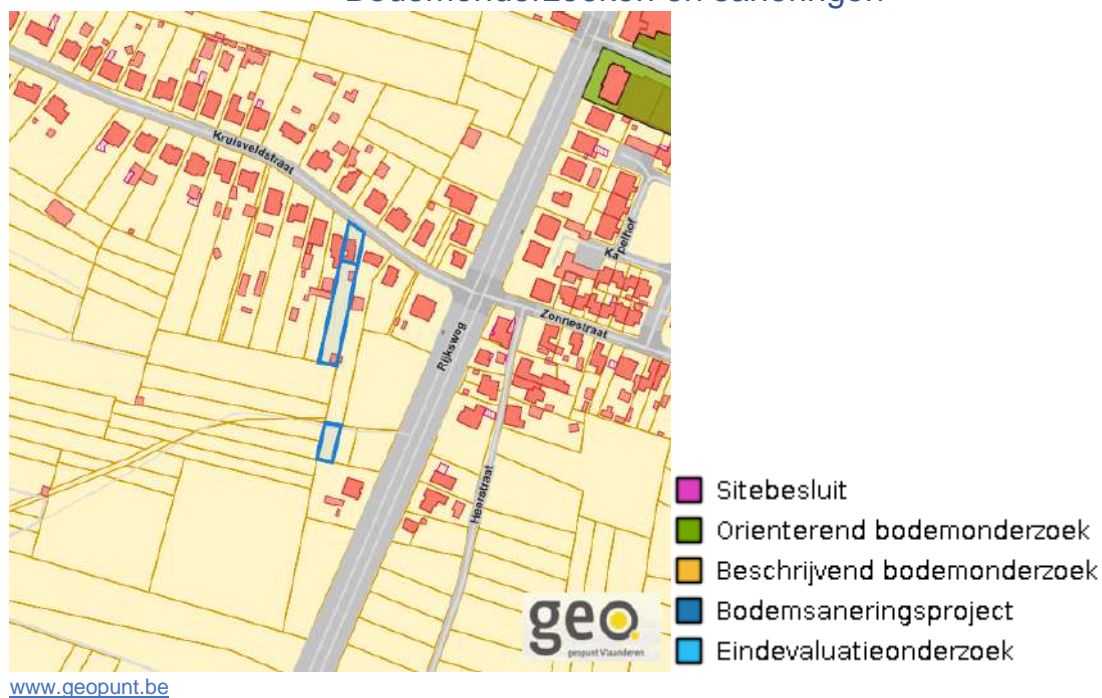
[www.geopunt.be](http://www.geopunt.be)

Dossier: 23-00-0328/002



Kruisveldstraat, 3650 Elen  
Kruisveldstraat 4, 3650 Elen  
Breukerveld, 3650 Elen

## Bodemonderzoeken en saneringen



Dossier: 23-00-0328/002

Kruisveldstraat, 3650 Elen  
Kruisveldstraat 4, 3650 Elen  
Breukerveld, 3650 Elen

---

*Recht van voorkoop*

---

### Vlaams voorkooprecht



[www.geopunt.be](http://www.geopunt.be)

### Recht van voorkoop afbakening



[www.geopunt.be](http://www.geopunt.be)

Dossier: 23-00-0328/002

Kruisveldstraat, 3650 Elen  
 Kruisveldstraat 4, 3650 Elen  
 Breukerveld, 3650 Elen

---

*Detailkaarten recht van voorkoop*

---

Detailkaarten recht van voorkoop pagina 1

Rvv: Ruimtelijke ordening



[www.geopunt.be](http://www.geopunt.be)

Rvv: Vlaamse wooncode



[www.geopunt.be](http://www.geopunt.be)



Dossier: 23-00-0328/002

Kruisveldstraat, 3650 Elen  
 Kruisveldstraat 4, 3650 Elen  
 Breukerveld, 3650 Elen

Detailkaarten recht van voorkoop pagina 2

### Rvv: Ruilverkaveling




 Rvv Ruilverkaveling uit kracht van wet  
 Rvv Ruilverkaveling grote infrastructuurwerken

[www.geopunt.be](http://www.geopunt.be)

### Rvv: Havengebieden



 Rvv Havengebied

[www.geopunt.be](http://www.geopunt.be)

Dossier: 23-00-0328/002

Kruisveldstraat, 3650 Elen  
 Kruisveldstraat 4, 3650 Elen  
 Breukerveld, 3650 Elen

Detailkaarten recht van voorkoop pagina 3

### Rvv: de Vlaamse waterweg



[www.geopunt.be](http://www.geopunt.be)

RVV de Vlaamse Waterweg nv

### Rvv: Complexe Projecten



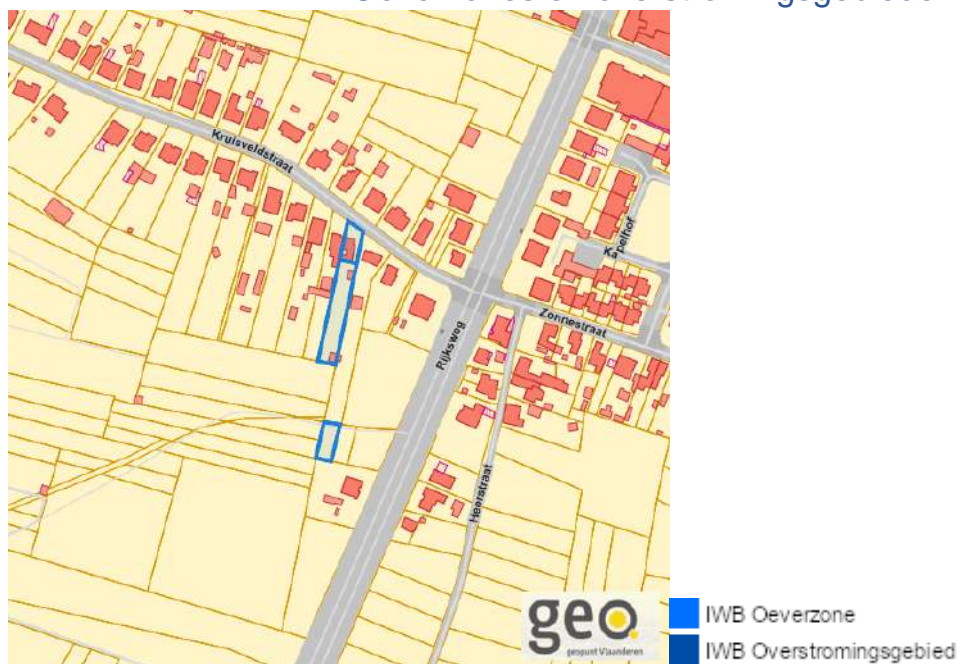
[www.geopunt.be](http://www.geopunt.be)

Dossier: 23-00-0328/002

Kruisveldstraat, 3650 Elen  
Kruisveldstraat 4, 3650 Elen  
Breukerveld, 3650 Elen

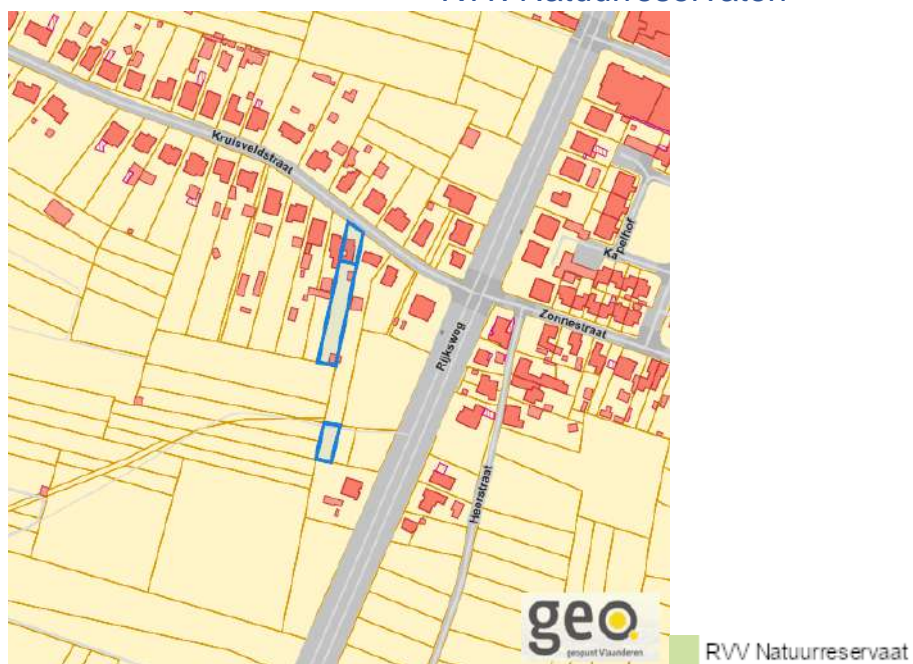
Detailkaarten recht van voorkoop pagina 4

### Rvv: Oeverzones en overstromingsgebieden



[www.geopunt.be](http://www.geopunt.be)

### Rvv: Natuurreservaten



[www.geopunt.be](http://www.geopunt.be)

Dossier: 23-00-0328/002

Kruisveldstraat, 3650 Elen  
Kruisveldstraat 4, 3650 Elen  
Breukerveld, 3650 Elen

Detailkaarten recht van voorkoop pagina 5

### Rvv: Landinrichtingsplan en inrichtingsnota



RVV Landinrichting

[www.geopunt.be](http://www.geopunt.be)

### Rvv: Natuurinrichtingsprojecten



Natuurinrichtingsproject

[www.geopunt.be](http://www.geopunt.be)

Dossier: 23-00-0328/002

Kruisveldstraat, 3650 Elen  
Kruisveldstraat 4, 3650 Elen  
Breukerveld, 3650 Elen

Detailkaarten recht van voorkoop pagina 6

### Rvv: Vlaams Ecologisch Network



RVV Vlaams Ecologisch Network

[www.geopunt.be](http://www.geopunt.be)

### Rvv: Speciale beschermingszones natuur



RVV Speciale beschermingszone natuur

[www.geopunt.be](http://www.geopunt.be)

Dossier: 23-00-0328/002



Kruisveldstraat, 3650 Elen  
Kruisveldstraat 4, 3650 Elen  
Breukerveld, 3650 Elen

---

*Beschermd onroerend erfgoed*

---



Dossier: 23-00-0328/002

Kruisveldstraat, 3650 Elen  
Kruisveldstraat 4, 3650 Elen  
Breukerveld, 3650 Elen

---

*Detailkaarten beschermd onroerend erfgoed*

---

Detailkaarten beschermd onroerend erfgoed pagina 1

### Beschermd archeologische sites



■ Beschermd archeologische site

### Beschermd cultuurhistorische landschappen



■ Beschermd landschap

Dossier: 23-00-0328/002

Kruisveldstraat, 3650 Elen  
Kruisveldstraat 4, 3650 Elen  
Breukerveld, 3650 Elen

Dossier: 23-00-0328/002

Kruisveldstraat, 3650 Elen  
Kruisveldstraat 4, 3650 Elen  
Breukerveld, 3650 Elen

Detailkaarten beschermd onroerend erfgoed pagina 2

### Beschermde monumenten



■ Beschermde monument

### Beschermde overgangszones



■ Overgangszones


Dossier: 23-00-0328/002

Kruisveldstraat, 3650 Elen  
Kruisveldstraat 4, 3650 Elen  
Breukerveld, 3650 Elen

Detailkaarten beschermd onroerend erfgoed pagina 3

### Beschermd stads en dorpsgezichten



 Beschermd stads- en dorpsgezicht

Dossier: 23-00-0328/002

Kruisveldstraat, 3650 Elen  
Kruisveldstraat 4, 3650 Elen  
Breukerveld, 3650 Elen

---

*Vastgestelde inventarissen*

---



Dossier: 23-00-0328/002

Kruisveldstraat, 3650 Elen  
 Kruisveldstraat 4, 3650 Elen  
 Breukerveld, 3650 Elen

### Detailkaarten vastgestelde inventarissen

Detailkaarten vastgestelde inventaris pagina 1

#### Vastgestelde inventaris: Archeologische zones



Vastgestelde afgebakende archeologische zone

#### Vastgestelde inventaris: Bouwkundig erfgoed



Item uit de vastgestelde inventaris bouwkundig erfgoed

Dossier: 23-00-0328/002

Kruisveldstraat, 3650 Elen  
Kruisveldstraat 4, 3650 Elen  
Breukerveld, 3650 Elen

Dossier: 23-00-0328/002



Kruisveldstraat, 3650 Elen  
Kruisveldstraat 4, 3650 Elen  
Breukerveld, 3650 Elen

Detailkaarten vastgestelde inventaris pagina 2

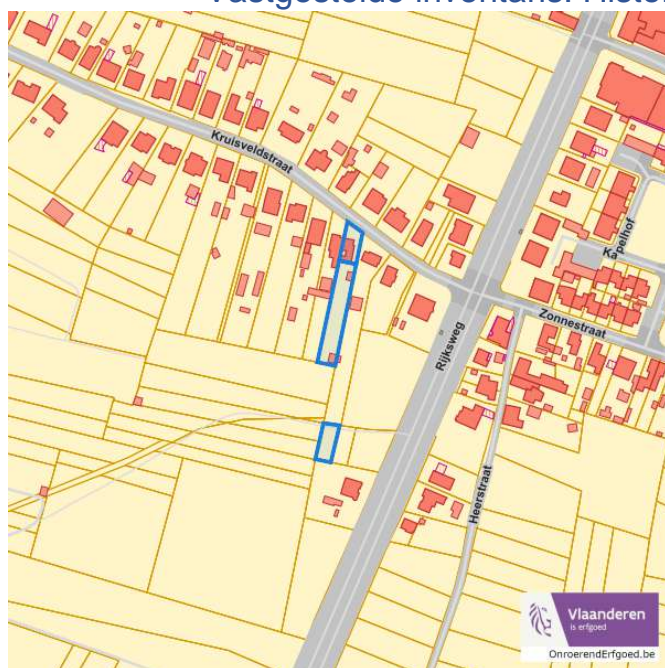
### Vastgestelde inventaris: Houtige beplanting met erfgoedwaarde



Vlaanderen  
is erfgoed  
OnroerendErfgoed.be

■ Vastgestelde inventaris houtig erfgoed

### Vastgestelde inventaris: Historische tuinen en parken



Vlaanderen  
is erfgoed  
OnroerendErfgoed.be

■ Vastgestelde inventaris park en tuin

Dossier: 23-00-0328/002

Kruisveldstraat, 3650 Elen  
Kruisveldstraat 4, 3650 Elen  
Breukerveld, 3650 Elen

Detailkaarten vastgestelde inventaris pagina 3

### Vastgestelde inventaris: Relicten landschapsatlas



Dossier: 23-00-0328/002

Kruisveldstraat, 3650 Elen  
Kruisveldstraat 4, 3650 Elen  
Breukerveld, 3650 Elen

---

*Wetenschappelijke inventarissen*

---



Dossier: 23-00-0328/002

Kruisveldstraat, 3650 Elen  
Kruisveldstraat 4, 3650 Elen  
Breukerveld, 3650 Elen

---

### Detailkaarten wetenschappelijke inventarissen

---

Detailkaarten wetenschappelijke inventarissen pagina 1

#### Bouwkundige elementen



#### Bouwkundige gehelen



Dossier: 23-00-0328/002

Kruisveldstraat, 3650 Elen  
Kruisveldstraat 4, 3650 Elen  
Breukerveld, 3650 Elen

Dossier: 23-00-0328/002

Kruisveldstraat, 3650 Elen  
Kruisveldstraat 4, 3650 Elen  
Breukerveld, 3650 Elen

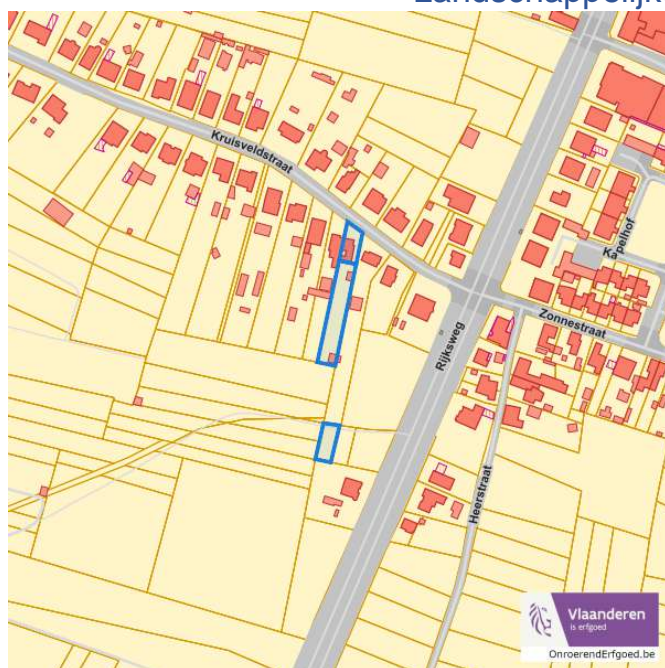
Detailkaarten wetenschappelijke inventarissen pagina 2

### Landschappelijke elementen



element

### Landschappelijke gehelen



geheel

Dossier: 23-00-0328/002

Kruisveldstraat, 3650 Elen  
Kruisveldstraat 4, 3650 Elen  
Breukerveld, 3650 Elen

Detailkaarten wetenschappelijke inventarissen pagina 3

### Archeologische Gehelen



Dossier: 23-00-0328/002

Kruisveldstraat, 3650 Elen  
Kruisveldstraat 4, 3650 Elen  
Breukerveld, 3650 Elen

---

*Unesco werelderfgoed*

---



Dossier: 23-00-0328/002



Kruisveldstraat, 3650 Elen  
Kruisveldstraat 4, 3650 Elen  
Breukerveld, 3650 Elen

---

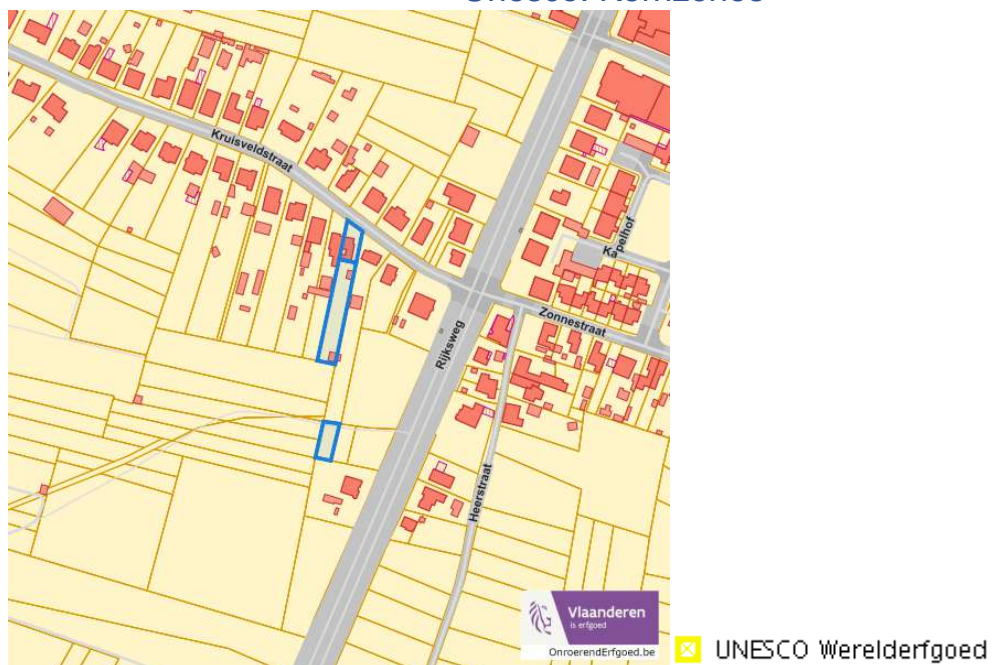
*Detailkaarten Unesco werelderfgoed*

---

### Unesco: Bufferzones



### Unesco: Kernzones



Dossier: 23-00-0328/002

Kruisveldstraat, 3650 Elen  
Kruisveldstraat 4, 3650 Elen  
Breukerveld, 3650 Elen

---

*Historische kaarten*

---

Atlas der Buurtwegen (ca 1840)



[www.geopunt.be](http://www.geopunt.be)

Dossier: 23-00-0328/002

Document: DC à la carte - VLANED - DC  
Kaarten: 05/01/2024 - w283um4s7ssk2dpat3d55w2pnv9rgj40w7odeaz7

Kruisveldstraat, 3650 Elen  
 Kruisveldstraat 4, 3650 Elen  
 Breukerveld, 3650 Elen

## Wonen

### Woningkwaliteit



- Woningen met een conformiteitsattest
- Panden met een herstellvordering
- Vlaamse inventaris van ongeschikte en onbewoonbare woningen

[www.geopunt.be](http://www.geopunt.be)

### Conformiteitsattest gemeente beperkte duurtijd



Conformiteitsattest beperkte duurtijd

- Nee
- Ja

**geo**  
 geopunt Vlaanderen

[www.geopunt.be](http://www.geopunt.be)

Dossier: 23-00-0328/002

Kruisveldstraat, 3650 Elen  
Kruisveldstraat 4, 3650 Elen  
Breukerveld, 3650 Elen

### Conformiteitsattest gemeente verplicht



Dossier: 23-00-0328/002