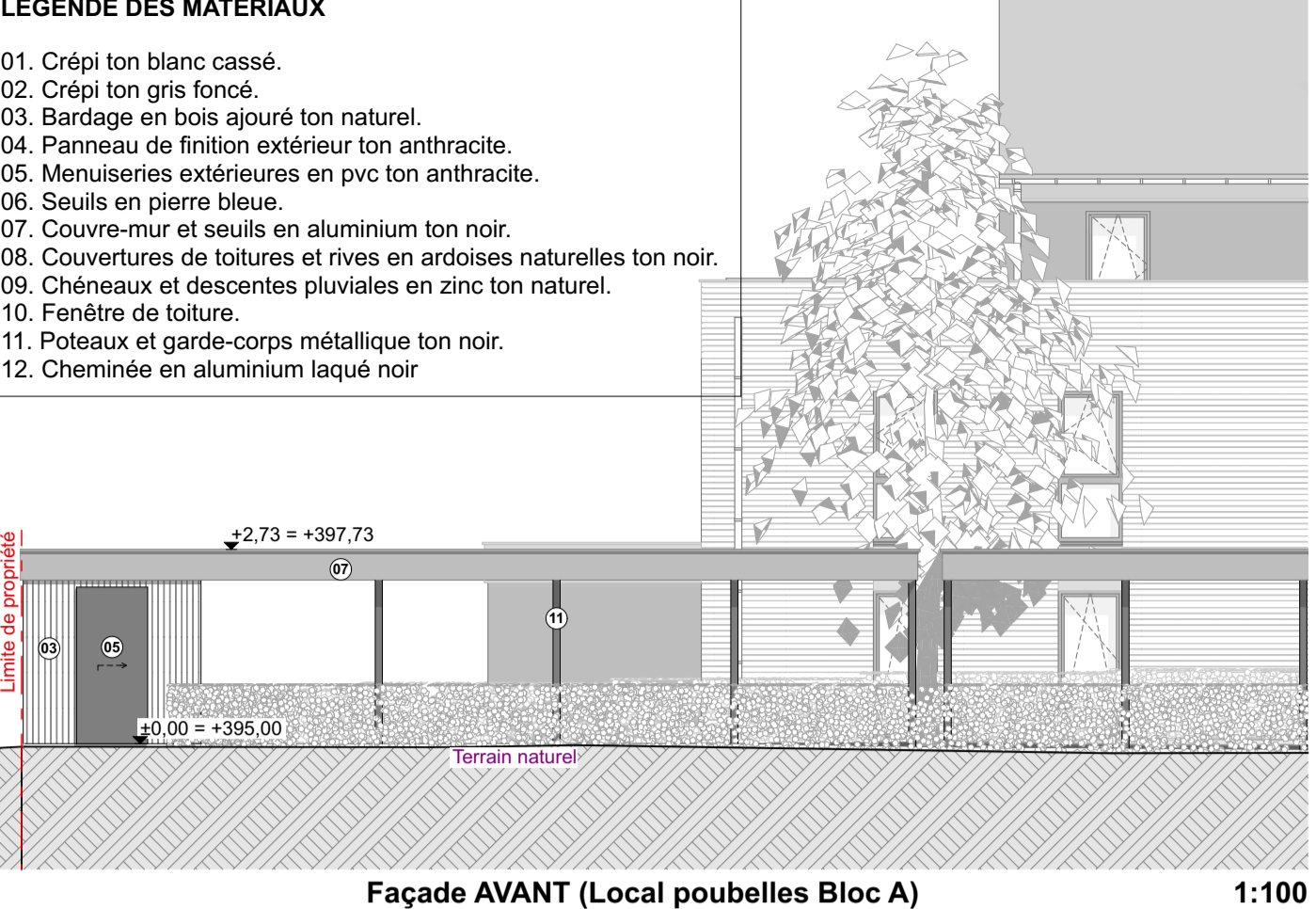
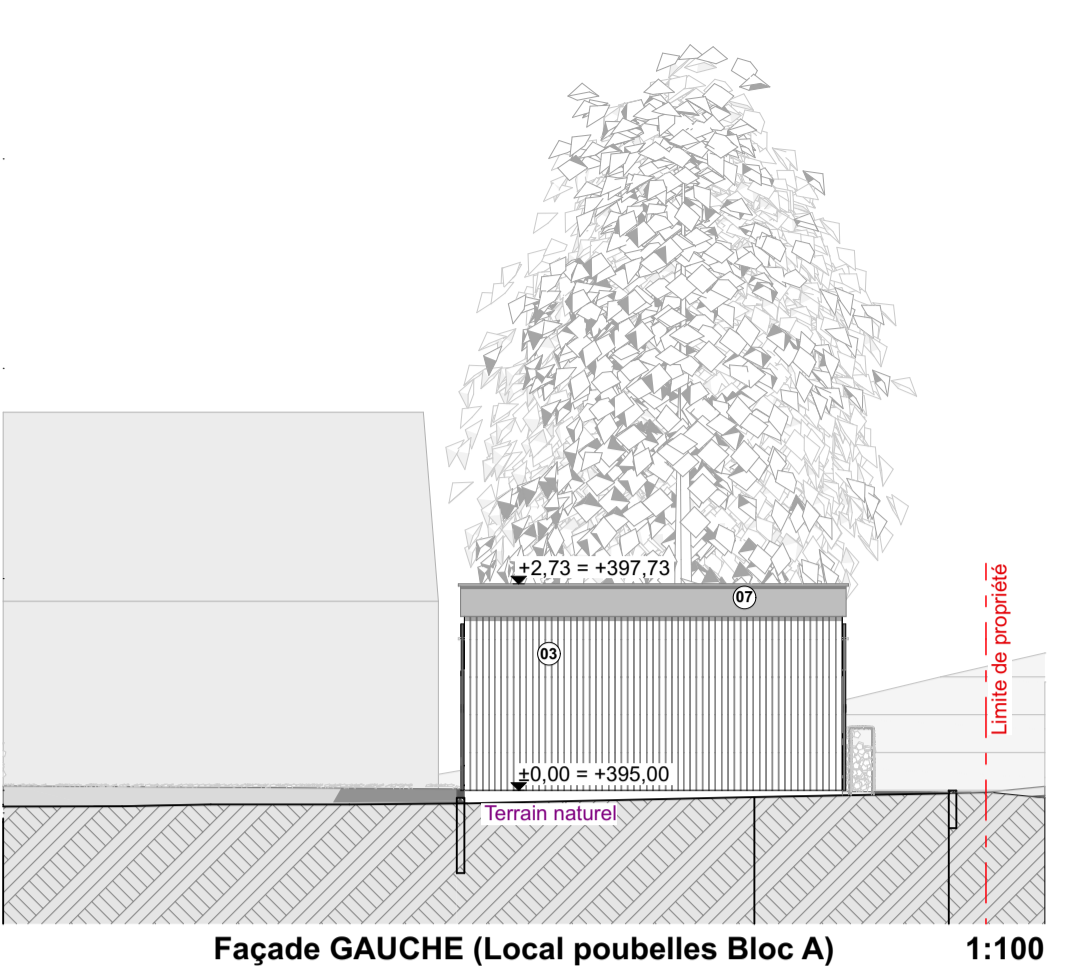


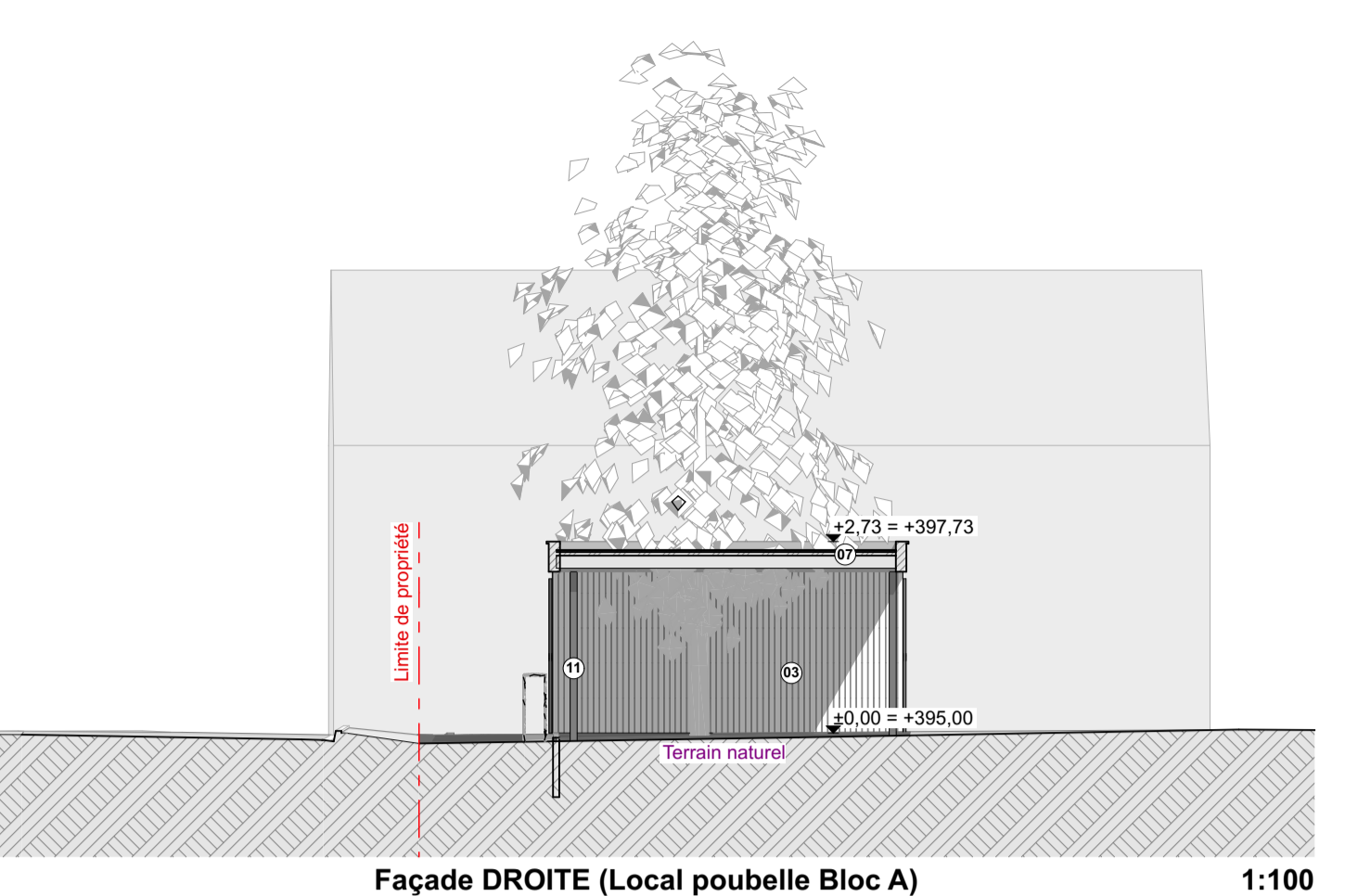
- LEGENDE DES MATERIAUX**
01. Crépi ton blanc cassé.
 02. Crépi ton gris foncé.
 03. Bardage en bois ajouré ton naturel.
 04. Panneau de finition extérieur ton anthracite.
 05. Menuiseries extérieures en pvc ton anthracite.
 06. Seuils en pierre bleue.
 07. Couvre-mur et seuils en aluminium ton noir.
 08. Couvertures de toitures et rives en ardoises naturelles ton noir.
 09. Chéneaux et descentes pluviales en zinc ton naturel.
 10. Fenêtre de toiture.
 11. Poteaux et garde-corps métallique ton noir.
 12. Cheminée en aluminium laqué noir



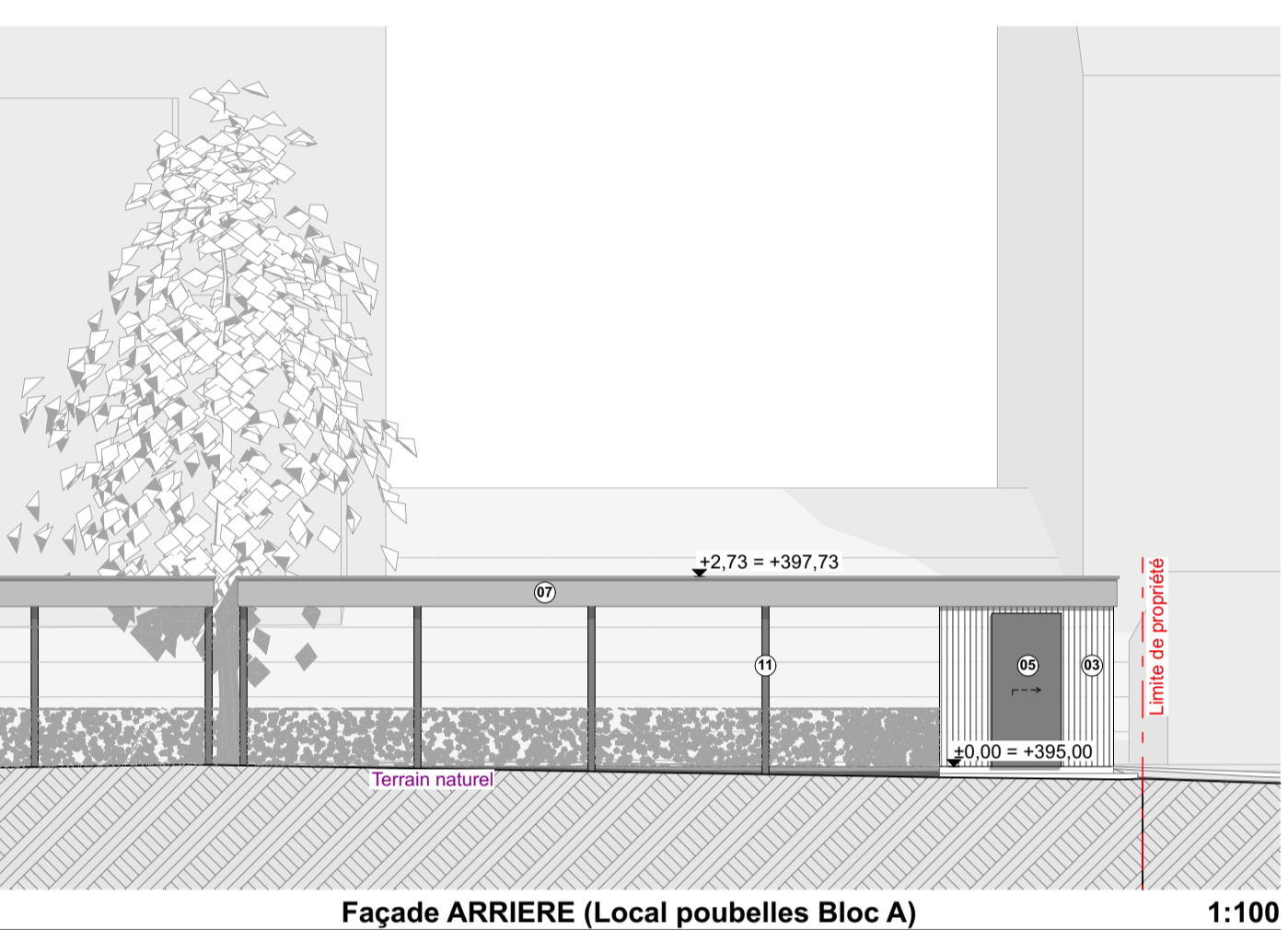
Façade AVANT (Local poubelles Bloc A) 1:100



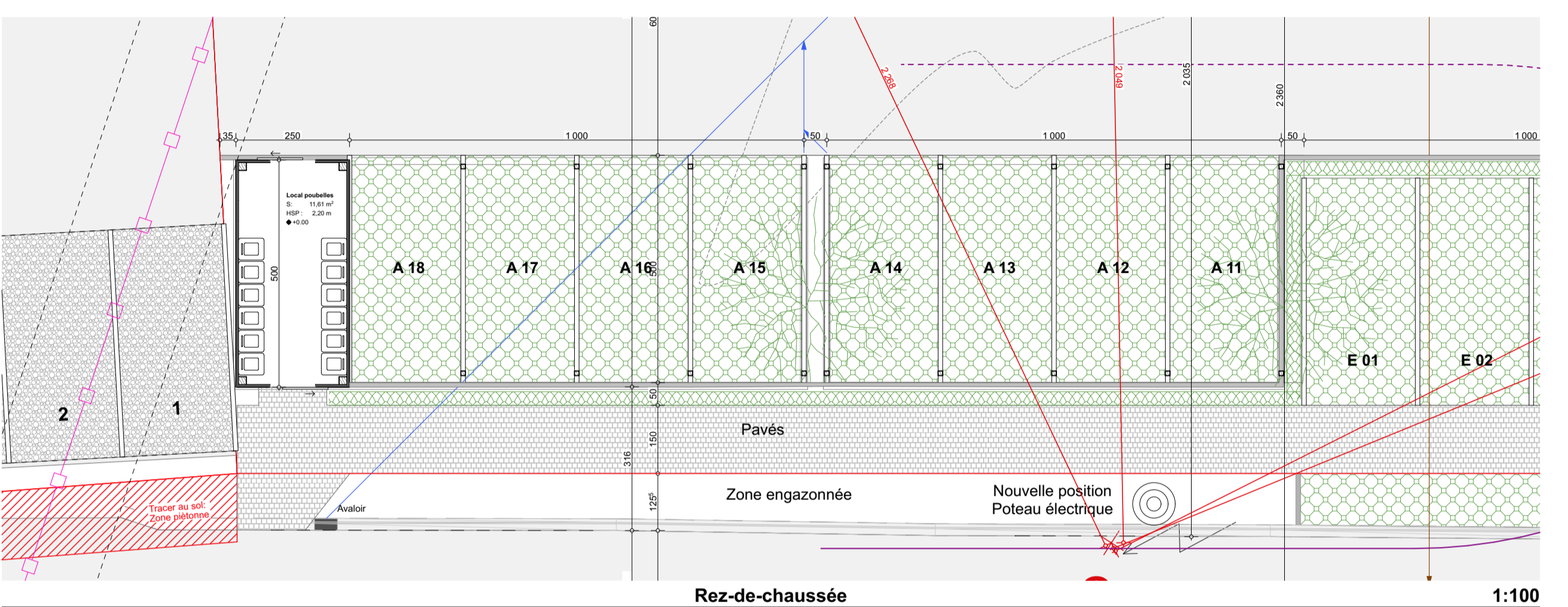
Façade GAUCHE (Local poubelles Bloc A) 1:100



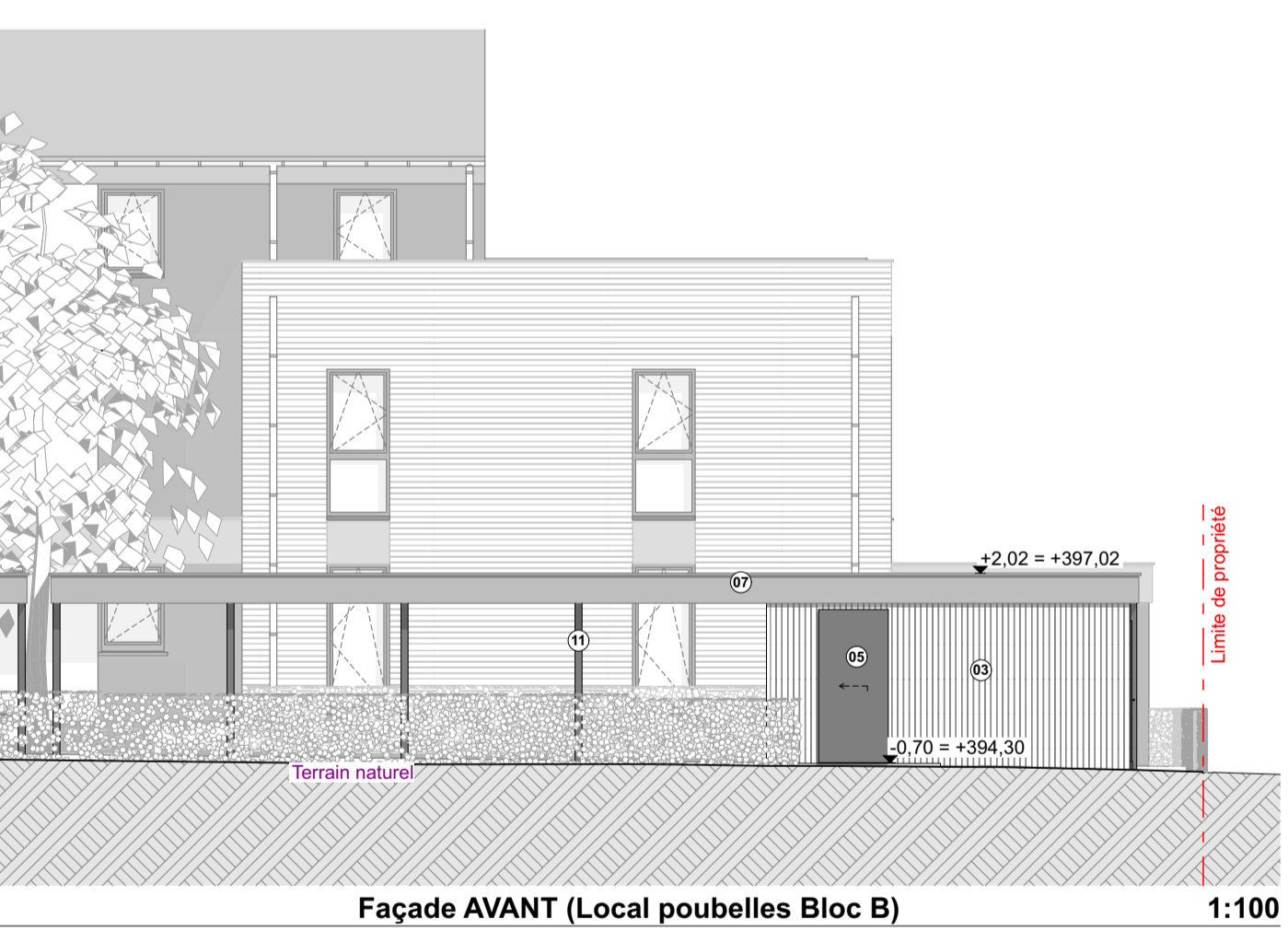
Façade DROITE (Local poubelle Bloc A) 1:100



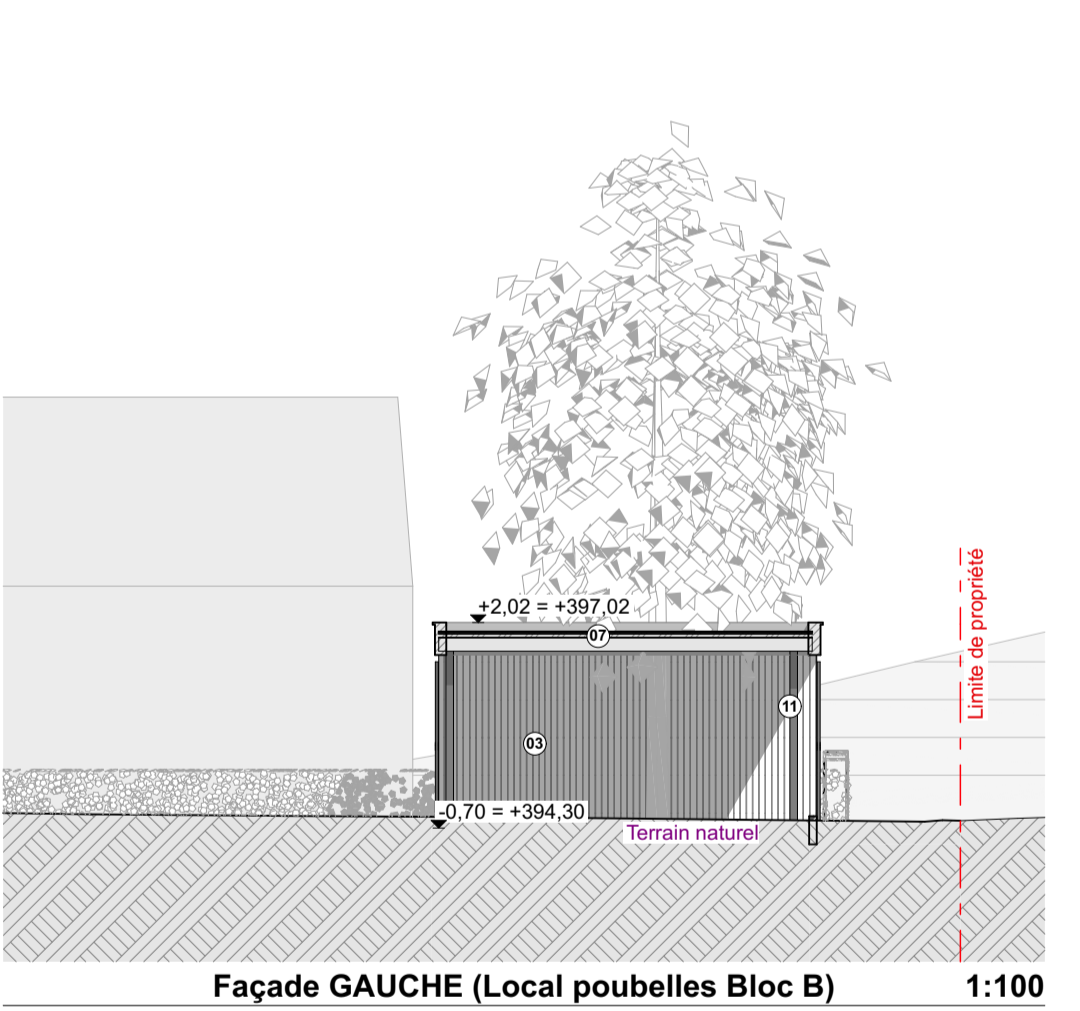
Façade ARRIERE (Local poubelles Bloc A) 1:100



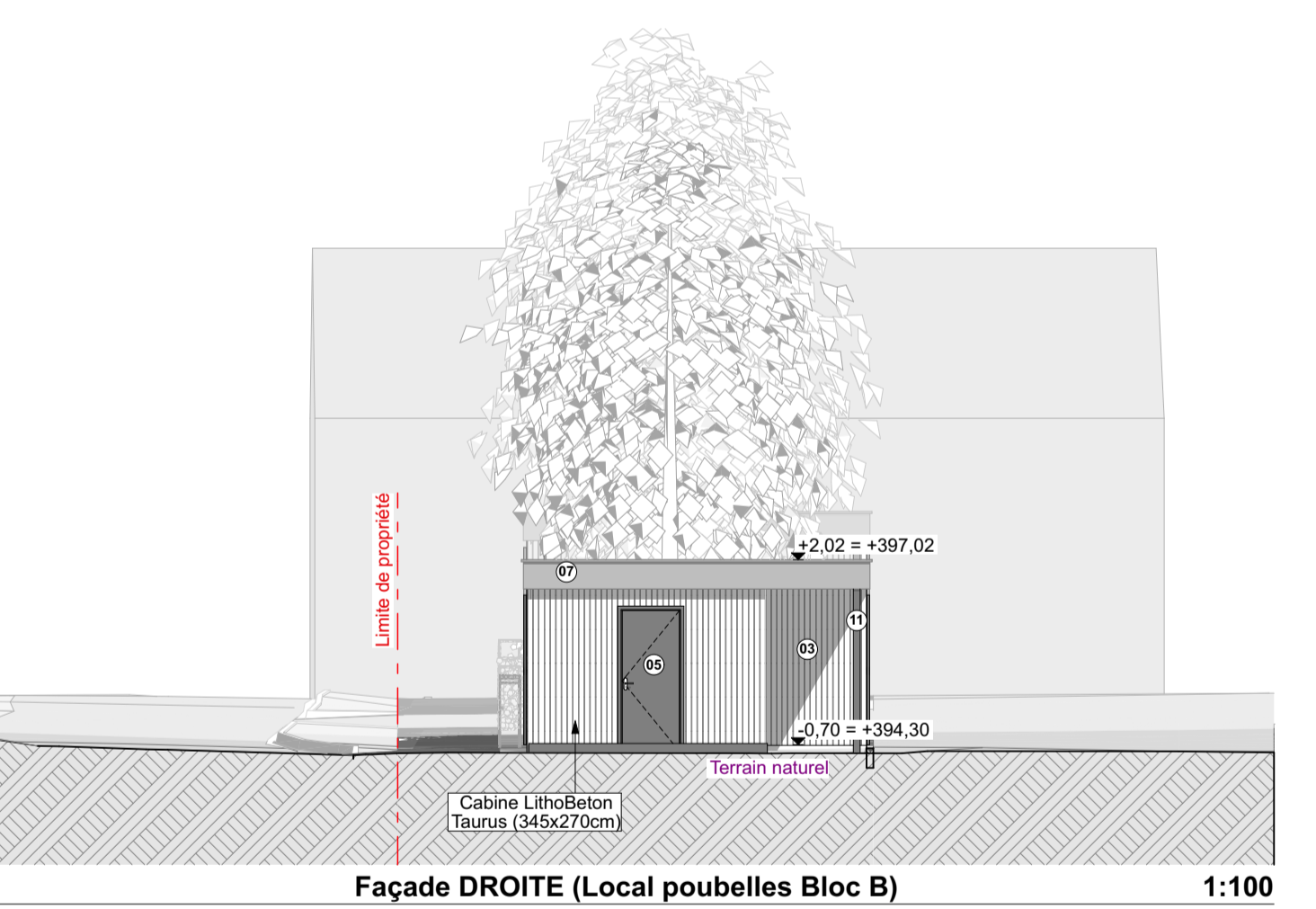
Rez-de-chaussée 1:100



Façade AVANT (Local poubelles Bloc B) 1:100

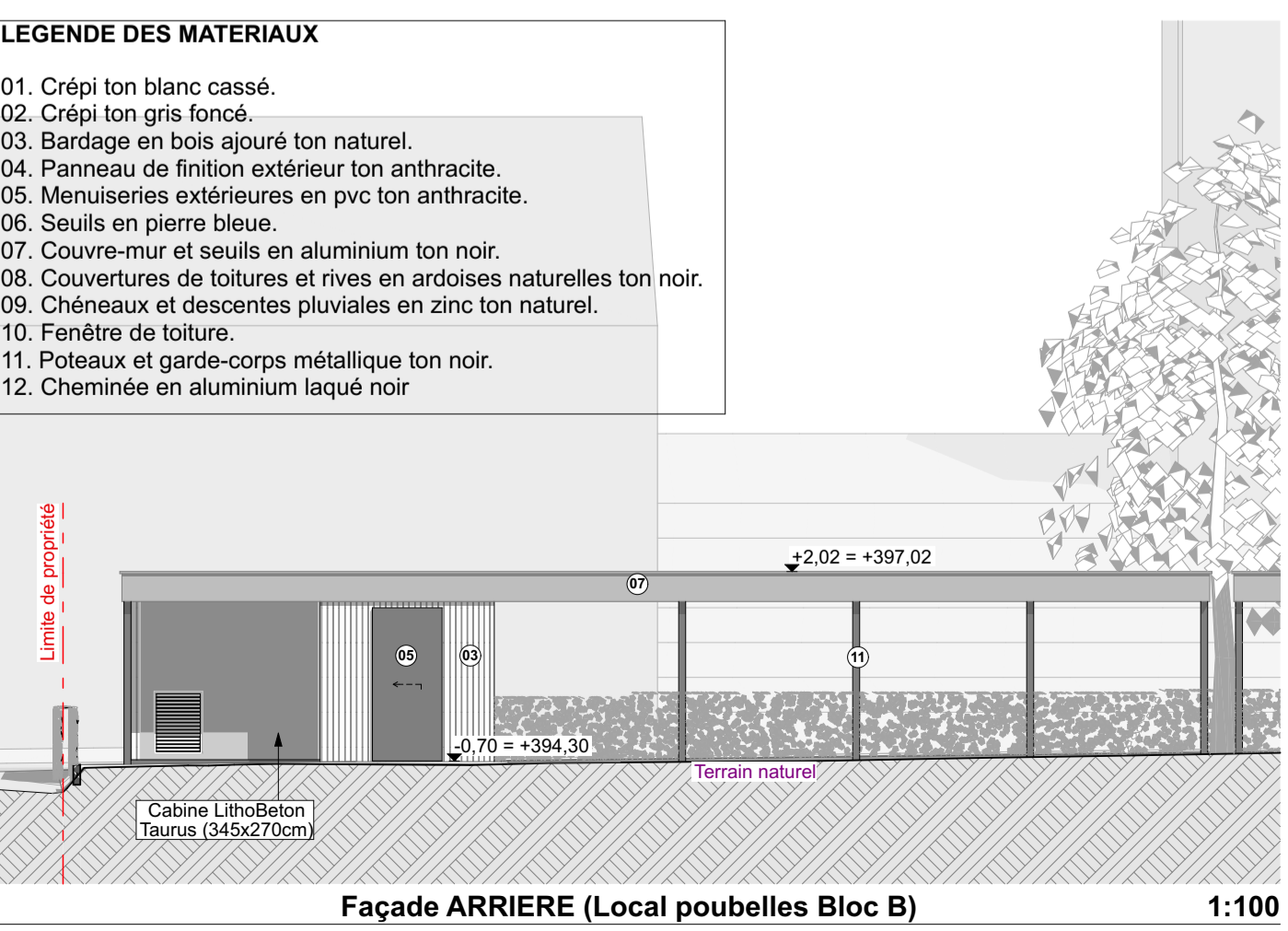


Façade GAUCHE (Local poubelles Bloc B) 1:100

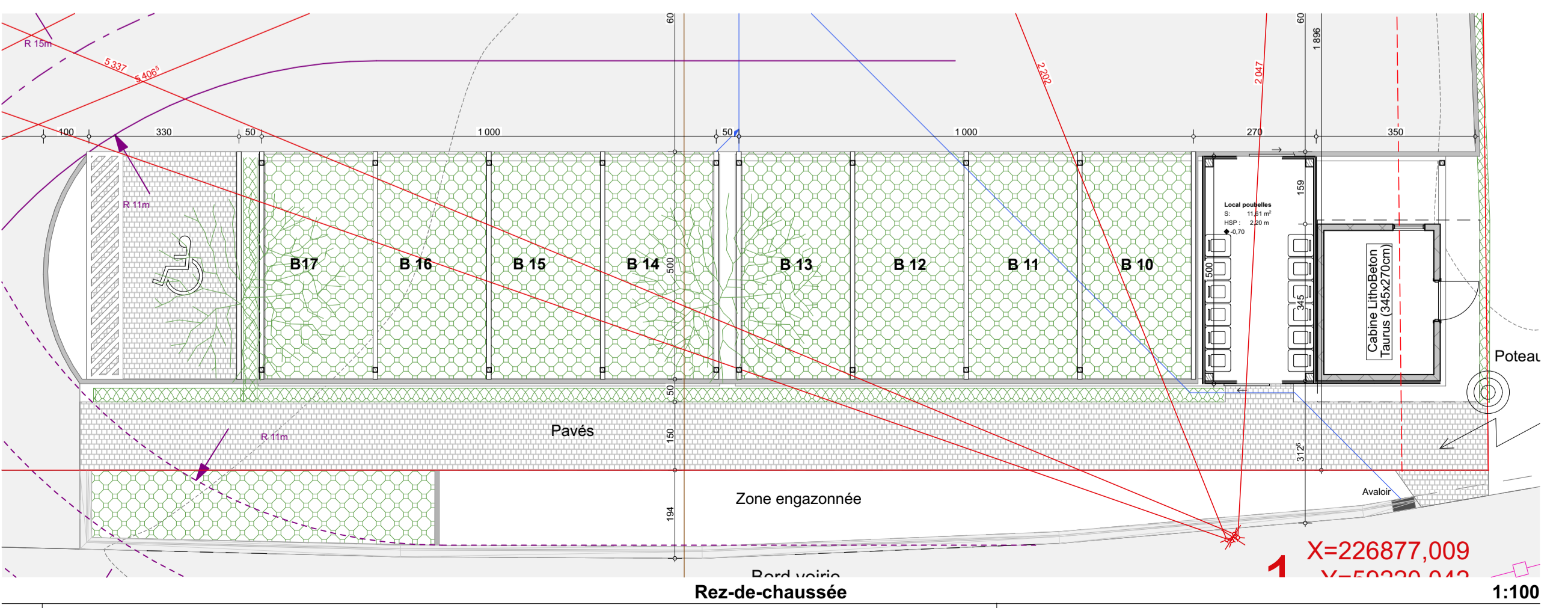


Façade DROITE (Local poubelles Bloc B) 1:100

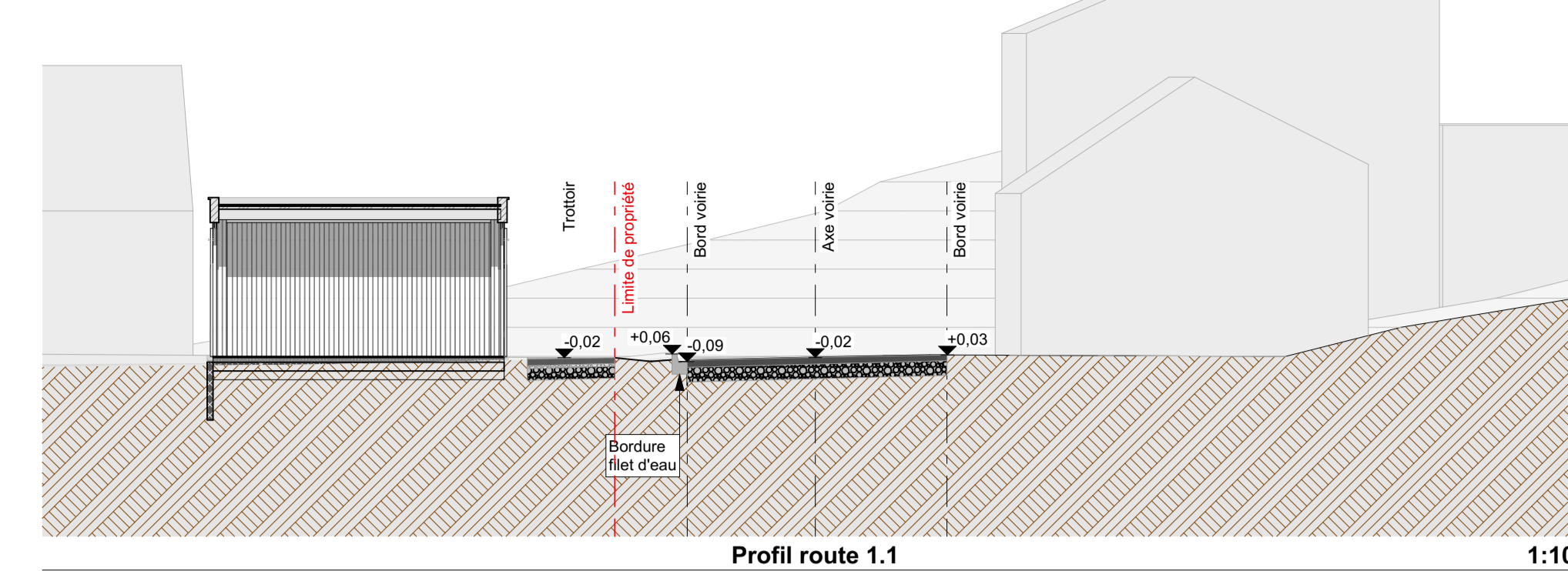
- LEGENDE DES MATERIAUX**
01. Crépi ton blanc cassé.
 02. Crépi ton gris foncé.
 03. Bardage en bois ajouré ton naturel.
 04. Panneau de finition extérieur ton anthracite.
 05. Menuiseries extérieures en pvc ton anthracite.
 06. Seuils en pierre bleue.
 07. Couvre-mur et seuils en aluminium ton noir.
 08. Couvertures de toitures et rives en ardoises naturelles ton noir.
 09. Chéneaux et descentes pluviales en zinc ton naturel.
 10. Fenêtre de toiture.
 11. Poteaux et garde-corps métallique ton noir.
 12. Cheminée en aluminium laqué noir



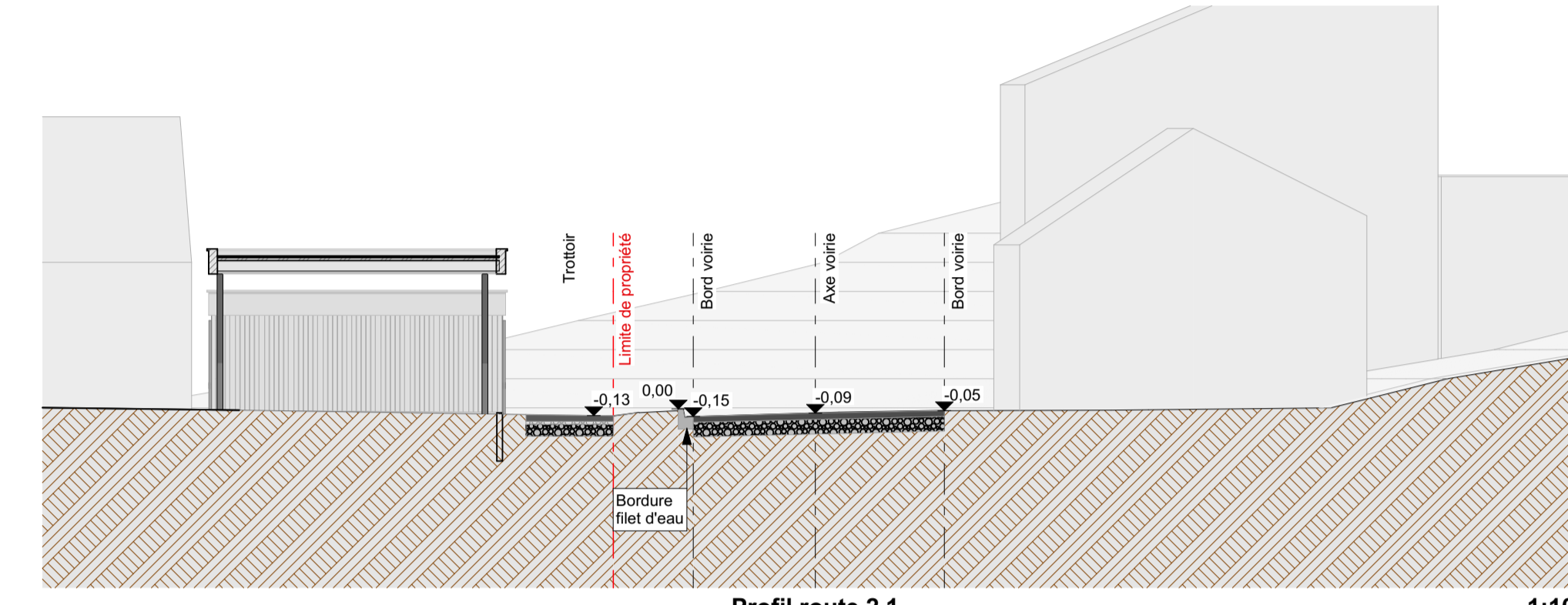
Façade ARRIERE (Local poubelles Bloc B) 1:100



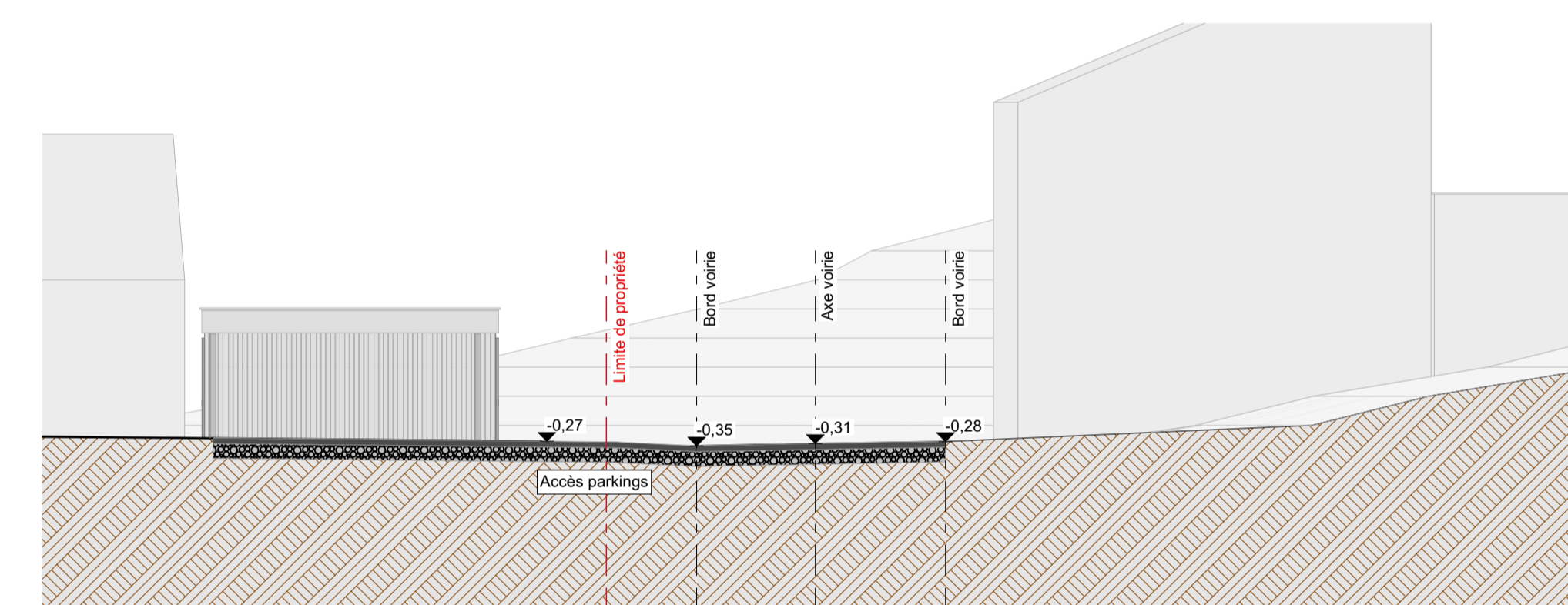
Rez-de-chaussée 1:100



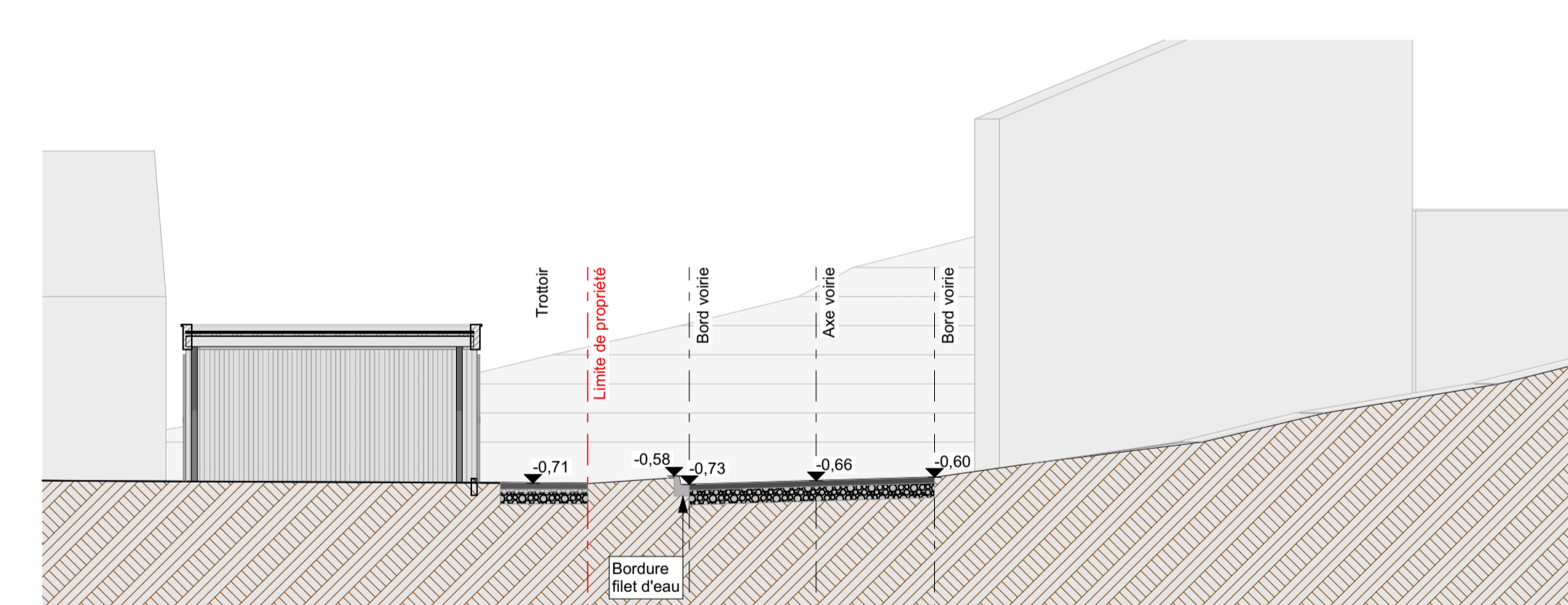
Profil route 1.1 1:100



Profil route 2.1 1:100



Profil route 3.1 1:100



Profil route 4.1 1:100

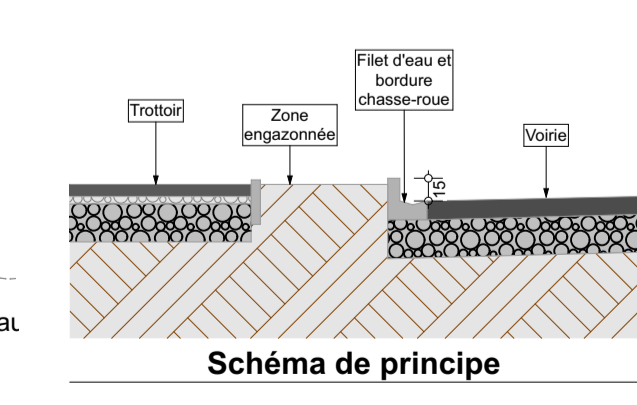


Schéma de principe

PERMIS D'URBANISME	
Référence dossier : Neufchâteau - Chemin du Hays	ECHELLE: 1:100, 1:50
OBJET: Démolition d'un abri + Construction d'un immeuble de 11 appartements et d'un immeuble de 12 appartements	
ADRESSE: Chemin du Hays 6840 NEUFCHATEAU	
Cadastre: NEUFCHATEAU 1 DIV/Neufchateau/ C147g et C146n	
ARCHITECTE:	MAITRE DE L'OUVRAGE:
ATELIER DE LA GRANGE srl Benoît DE BROUX, Architecte	
Avenue de Bouillon, 78E 6800 LISRAMONT Tél: 061/23.01.01 info@atelierdelagrang.be	
Les mesures sont données à titre indicatif et devront toujours être vérifiées par l'entrepreneur avant la mise en oeuvre.	



DATE:	29/01/25
INDICE:	PLAN N°:
PU: H.A.	Locaux annexes et profils trottoir
	7/7