

STAD SINT-NIKLAAS 5EAFD

SEKTIE: D

Nr. 12569²

Opp: 1409m² 80cdm²

PLANETIEKE KOORDINATEN			
Nr.	X (m)	Y (m)	Z (m)
1.	0.00	0.00	0.00
2.	0.00	12.00	0.00
3.	13.97	68.64	0.00
4.	15.97	69.76	0.00
5.	18.90	40.11	0.00
6.	12.90	39.44	0.00
7.	15.00	15.00	0.00

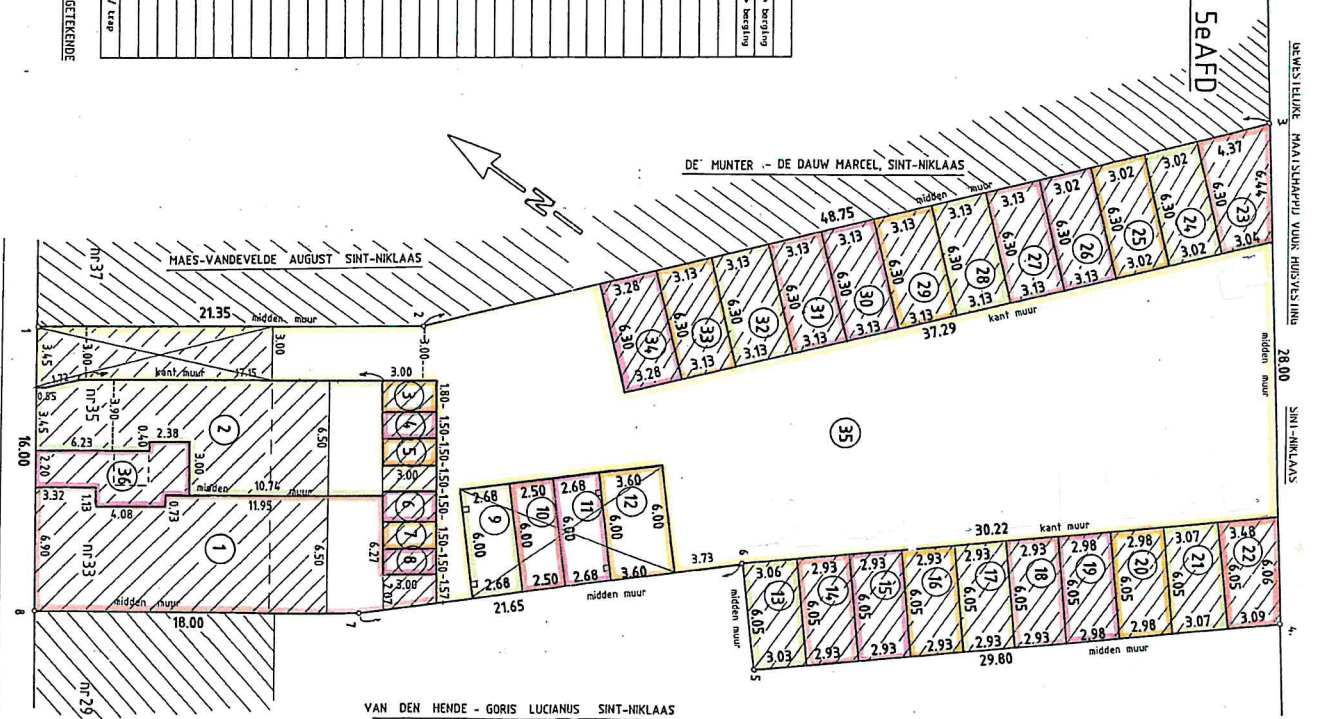
nr	oppervlakte	merk
1.	129.43m ²	appartement + koec + berging
2.	106.13m ²	appartement + koec + berging
3.	5.40m ²	berging
4.	4.50m ²	berging
5.	4.50m ²	berging
6.	4.50m ²	berging
7.	4.50m ²	berging
8.	4.50m ²	berging
9.	16.00m ²	autoberplaats
10.	13.00m ²	autoberplaats
11.	16.00m ²	autoberplaats
12.	21.00m ²	autoberplaats
13.	20.00m ²	autoberplaats
14.	17.73m ²	autoberplaats
15.	17.73m ²	autoberplaats
16.	17.73m ²	autoberplaats
17.	17.73m ²	autoberplaats
18.	17.73m ²	autoberplaats
19.	16.03m ²	autoberplaats
20.	16.03m ²	autoberplaats
21.	18.57m ²	autoberplaats
22.	19.87m ²	autoberplaats
23.	21.14m ²	autoberplaats
24.	19.03m ²	autoberplaats
25.	19.03m ²	autoberplaats
26.	19.03m ²	autoberplaats
27.	19.72m ²	autoberplaats
28.	19.72m ²	autoberplaats
29.	19.72m ²	autoberplaats
30.	19.72m ²	autoberplaats
31.	19.72m ²	autoberplaats
32.	19.72m ²	autoberplaats
33.	19.72m ²	autoberplaats
34.	20.04m ²	opstel en koec
35.	630.07m ²	hsl / lokaal / tice / trap
36.	24.59m ²	

OPGEMAKT EN OPRUPTEN DOOR ONDERSCHRIJVENDE
EERSTE LANDEWIJZER VAN DE STAD SINT-NIKLAAS
SINT-NIKLAAS 17 FEBRUARI 1924

JOHAN KOPPEN

SCHAAL: 1: 200

METRIEK EN TOEGANGSRECHTEN
KOPPEN & CO. NV
4e, Leendertweg 55, SINT-NIKLAAS
tel. 03/717359 fax 03/717318



PETER BENOITSTRAAT