

Plan de division échelle 1/500

Tableau de coordonnées Lambert 72

N°	X	Y	Description
52	225406.37	42281.08	Coin de bâtiment
56	225410.38	42258.79	Coin de bâtiment
59	225416.98	42249.81	Coin de bâtiment
61	225425.55	42231.77	Coin de bâtiment
66	225323.04	42318.36	Coin de bâtiment
93	225308.60	42206.79	Coin de bâtiment
99	225385.42	42257.18	Point à limite (clôture)
101	225398.54	42232.81	Point à limite (clôture)
119	225360.41	42193.61	Coin de mur ép. 0.19m
126	225334.75	42192.83	Point à limite (clôture)
135	225326.04	42213.39	Piquet
140	225313.50	42239.27	Nlle borne ou clou d'arpentage
148	225299.34	42261.17	Borne existante
214	225372.21	42311.77	Borne existante
216	225348.05	42316.83	Borne existante
221	225365.97	42286.87	Point à limite (clôture)
231	225394.19	42304.56	Coin de bâtiment
237	225347.79	42181.06	Coin de bâtiment
238	225356.69	42175.44	Coin de bâtiment
239	225366.98	42175.26	Coin de bâtiment
275	225341.05	42176.73	Extrémité clôture/barrière
281	225349.61	42184.12	Coin de mur ép. 0.19m/coin bâtiment
300	225373.49	42179.35	Point à limite (bâtiment)
302	225408.70	42210.15	Nlle borne ou clou d'arpentage
303	225359.19	42298.43	Coin clôture
9000	225360.81	42321.70	Station
9001	225374.62	42297.43	Station
9002	225390.86	42257.02	Station
9003	225337.67	42173.29	Station
118	225372.61	42180.34	Coin de mur ép. 0.19m/coin bâtiment
A.1	225403.17	42222.48	Nlle borne ou clou d'arpentage
A.3	225372.67	42204.31	Nlle borne ou clou d'arpentage
A.7	225397.47	42234.79	Nlle borne ou clou d'arpentage
A.8	225351.52	42207.43	Nlle borne ou clou d'arpentage
A.10	225344.21	42218.80	Nlle borne ou clou d'arpentage
A.11	225336.91	42230.16	Nlle borne ou clou d'arpentage
A.12	225384.59	42258.55	Nlle borne ou clou d'arpentage
A.13	225385.42	42257.18	Nlle borne ou clou d'arpentage
A.14	225391.07	42246.69	Nlle borne ou clou d'arpentage
A.16	225322.97	42253.29	Nlle borne ou clou d'arpentage
A.17	225369.88	42281.21	Nlle borne ou clou d'arpentage
A.20	225313.20	42269.79	Nlle borne ou clou d'arpentage
A.21	225377.57	42270.08	Nlle borne ou clou d'arpentage
A.22	225329.85	42241.67	Nlle borne ou clou d'arpentage
A.23	225333.91	42234.82	Nlle borne ou clou d'arpentage
A.24	225320.08	42225.70	Nlle borne ou clou d'arpentage

Situation cadastrale échelle 1/2000

"Les données cadastrales 1.1.2020 de ce document appartiennent exclusivement à l'Administration Générale de la Documentation patrimoniale"



COMMUNE DE:

CHINY

DIVISION:

2ème

JAMOIGNE

OBJET :

Plan de division d'une propriété sise à Valansart, rue de Virton, cadastrée section D n°s 833A, 834, 836A et 838F.

Suite au permis de lotir réf F0510/85007/LC0/2022/2//2306354 octroyé le 26/04/23.

Rev.	Date	Libellé	identification plan
0	31/05/2023		19237DIV
1	30/06/2023	Modifications suivant mail du MEO	19237DIV1
2			

POUR ACCORD SUR LES LIMITES LES CONCERNANT TELLES QUE DEFINIES AU PRESENT PLAN.

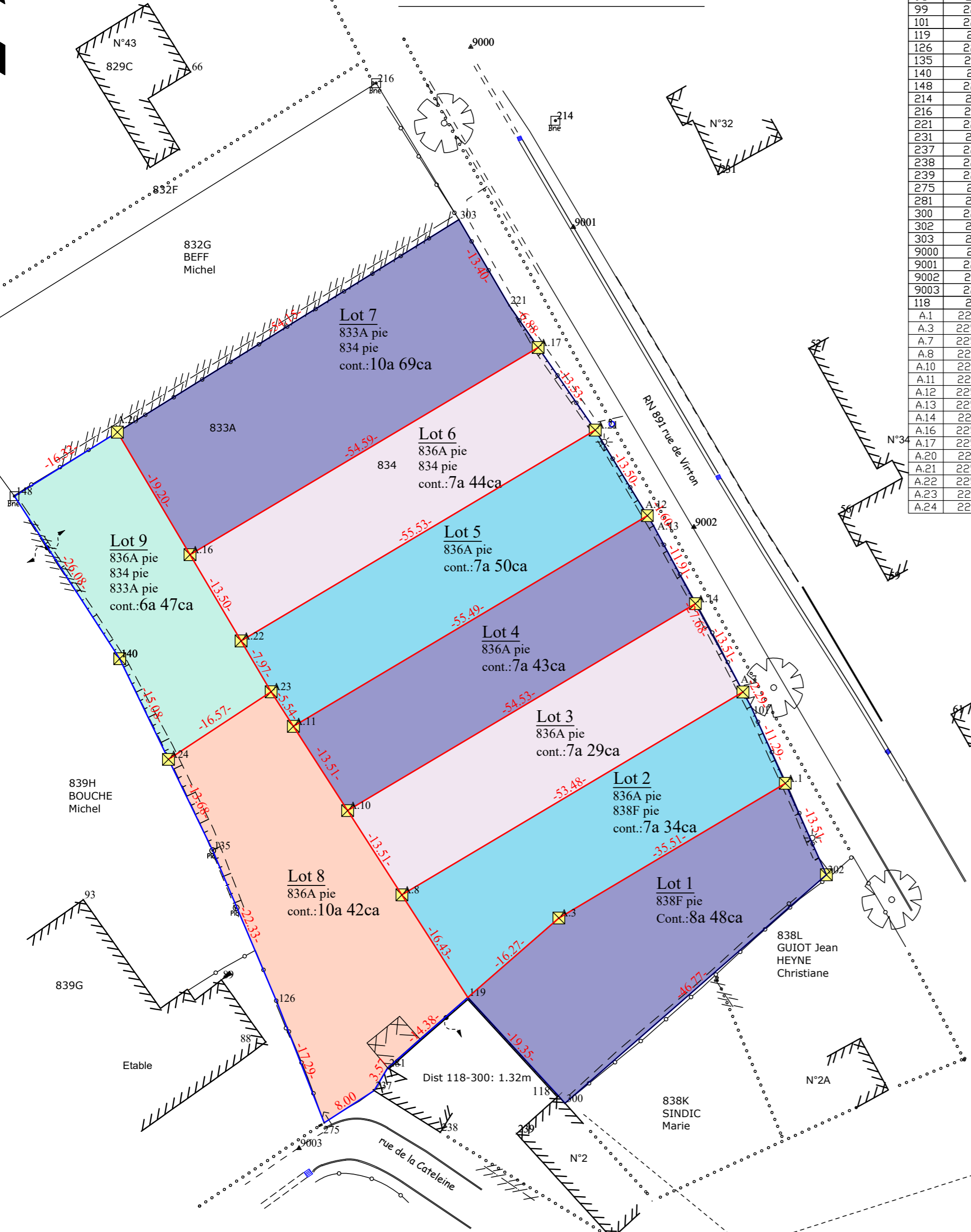
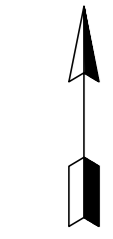
Les vendeurs- les requérants	Acquéreur(s) lot 1
Acquéreur(s) lot 2	Acquéreur(s) lot 3
Acquéreur(s) lot 4	Acquéreur(s) lot 5
Acquéreur(s) lot 6	Acquéreur(s) lot 7
Acquéreur(s) lot 8	Acquéreur(s) lot 9

ARPENLUX
Géomètres-experts immobiliers.
Rue Frère Merantius 70, B-6760 RUETTE
tel=063/576428
fax=063/571751
info@arpenlux.be

Levé et dressé, en autant d'exemplaires que de signataires, par le Géomètre-Expert assermenté par le Tribunal de première instance d'ARLON et inscrit au Tableau du Conseil Fédéral des Géomètres-Experts, sous le n° 04/0500.

D. MAILLEUX

N



LEGENDE

- Bâtiment
- Bâtiment léger
- Mur
- Bord voirie
- Bordure
- Contrebutage
- Limite cadastrale
- Haie vive
- Clôture
- Talus
- Taque
- Poteau d'éclairage
- Borne existante
- Nouvelle borne Fenô
- Station
- Armoire électrique
- Arbre feuillu
- Arbre conifère
- Clôture, haie, arbre, mur ou muret mitoyen
- Clôture, haie, arbre, mur ou muret privatif

REMARQUES:

Ce plan crée les nouvelles limites tracées en rouge.
Les limites extérieures des lots sont reprises d'un plan bornage dressé par le G-E soussigné en date du 09/11/2022
Réf AGDP 85019 / 10159