

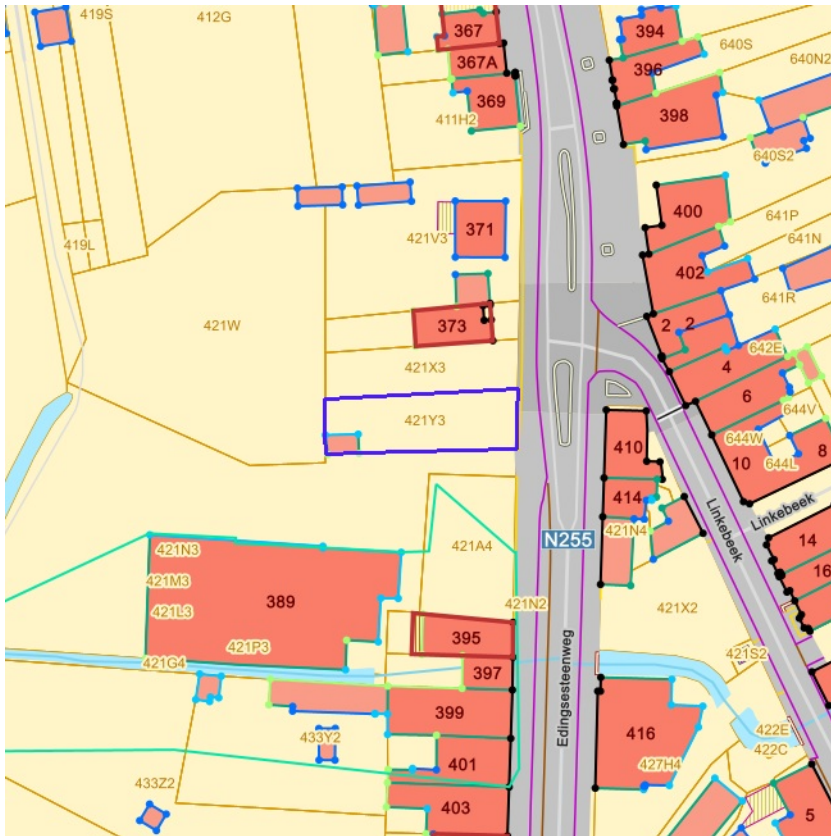
## Gegevens opvraging

Dossiernummer	2220207
Referentienummer	f8a3b5a8ac36e063f3ea
Datum	13-03-2026
Perceelsnummer	41012 C 0421/00Y003
Adres / Ligging	Edingsesteenweg, 9400 Denderwindeke

## Inhoudstafel

1. Grootschalig Referentiebestand
2. Kadaster
3. Boskartering 1990
4. Bosreferentielaag 2000
5. Digitale boswijzer Vlaanderen 2021
6. Groenkaart Vlaanderen 2018
7. Natuurbeheerplannen
8. Herbevestigde agrarische gebieden
9. RVV Overstromingsgebieden en oeverzones Integraal Waterbeleid
10. Recht van voorkoop
11. Recht van voorkoop - afbakeningen
12. Luchtfoto Vlaanderen, meest recent - kleur
13. Woningkwaliteit - panden met een herstelvordering
14. Woningkwaliteit - Vlaamse inventaris van ongeschikte en onbewoonbare woningen
15. Woningkwaliteit - woningen met een conformiteitsattest
16. Inventaris leegstand en/of verwaarlozing van bedrijfsruimte
17. Gebieden van het VEN en het IVON
18. Watertoets - Overstromingsgevoelige gebieden vanuit de zee 2023
19. Watertoets - Overstromingsgevoelige gebieden fluviaal 2023
20. Watertoets - Overstromingsgevoelige gebieden pluviaal 2023
21. Watergevoelige openruimtegebieden
22. Signaalgebieden
23. Risicozones voor overstromingen
24. Recent overstroomde gebieden
25. Overstromingsgebieden en oeverzones Integraal Waterbeleid
26. Van nature overstroombare gebieden
27. Grenzen van polders
28. Grenzen van wateringen
29. Grondwaterwingebieden en beschermingszones
30. PFAS
31. Jachtterreinen
32. Bodemonderzoeken en sanering (OVAM)
33. Gewestplan
34. Ruimtelijk uitvoeringsplan
35. Beschermd Onroerend Erfgoed
36. Vastgestelde Inventarissen
37. Unesco Werelderfgoed
38. Plannen
39. Gebieden geen archeologie
40. Wetenschappelijke inventarissen
41. Erfgoedlandschappen
42. Atlas der Buurtwegen

Legende : resultaat in perceel | geen resultaat in perceel



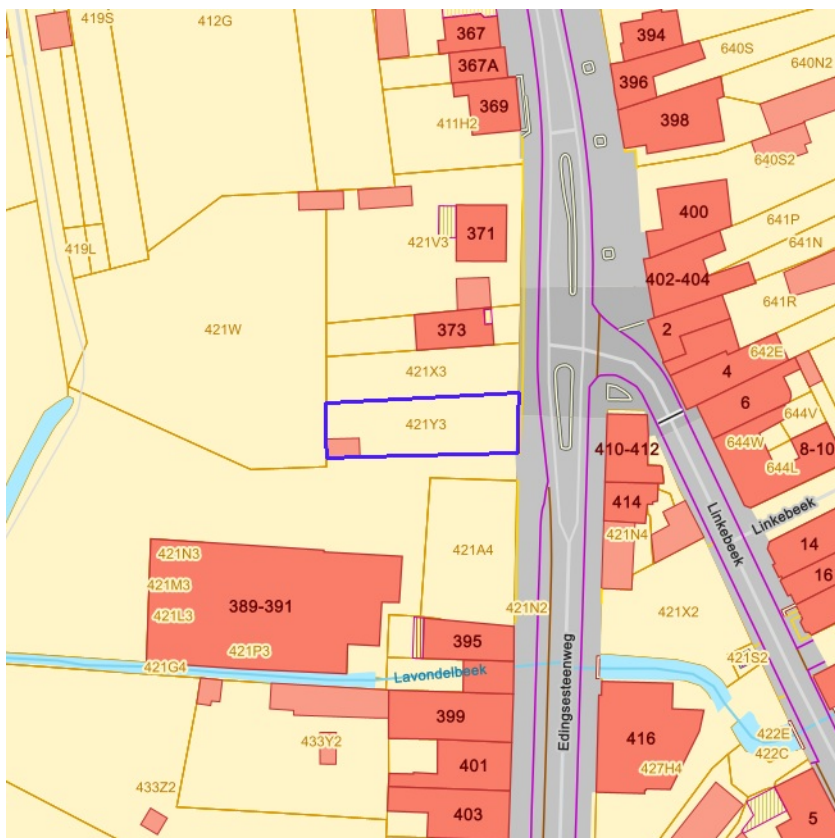
[klik naar geo-portaal](#)

BRONNEN  
Agentschap Informatie Vlaanderen  
[WMS GRB](#)



BRONNEN  
© (13/03/2026) General Administration of the Patrimonial Documentation  
[WMS Cadastral Layers](#)





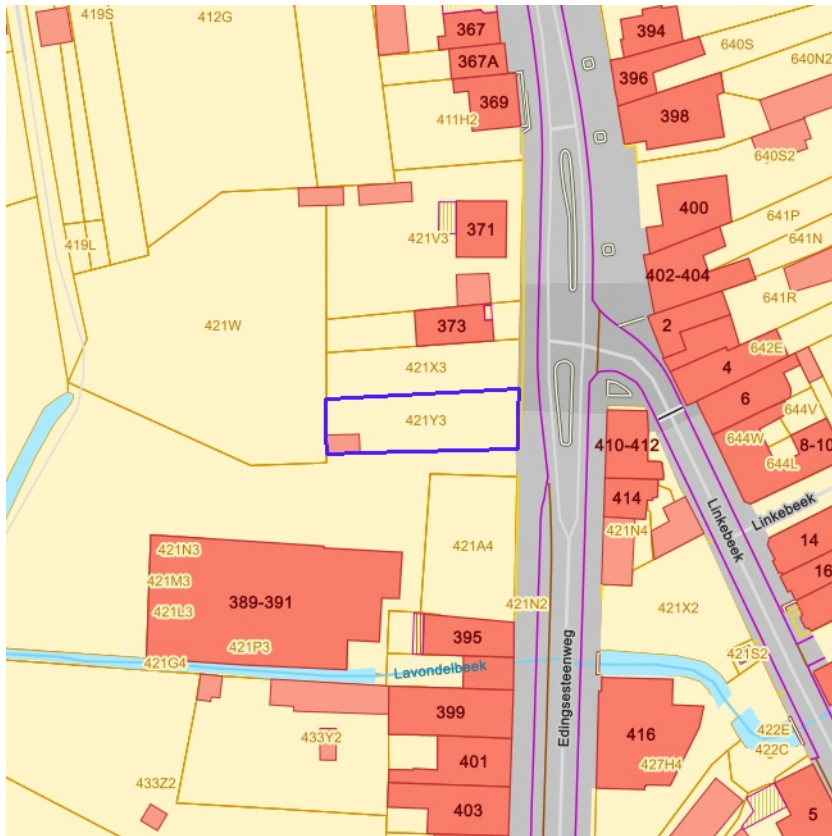
- Loofhout
- Gemengd loofhout (20 - 60% bijmenging naaldhout)
- Gemengd naaldhout (20 - 50% bijmenging loofhout)
- Naaldhout
- Heide
- Te herbebossen oppervlakte
- Niet beboste oppervlakte van het bosdomein
- Vijvers binnen het bosdomein



[klik naar geo-portaal](#)

**BRONNEN**

Agentschap voor Natuur en Bos  
[WMS Agentschap voor Natuur en Bos](#)  
[WFS Bosreferentiaal 2000](#)

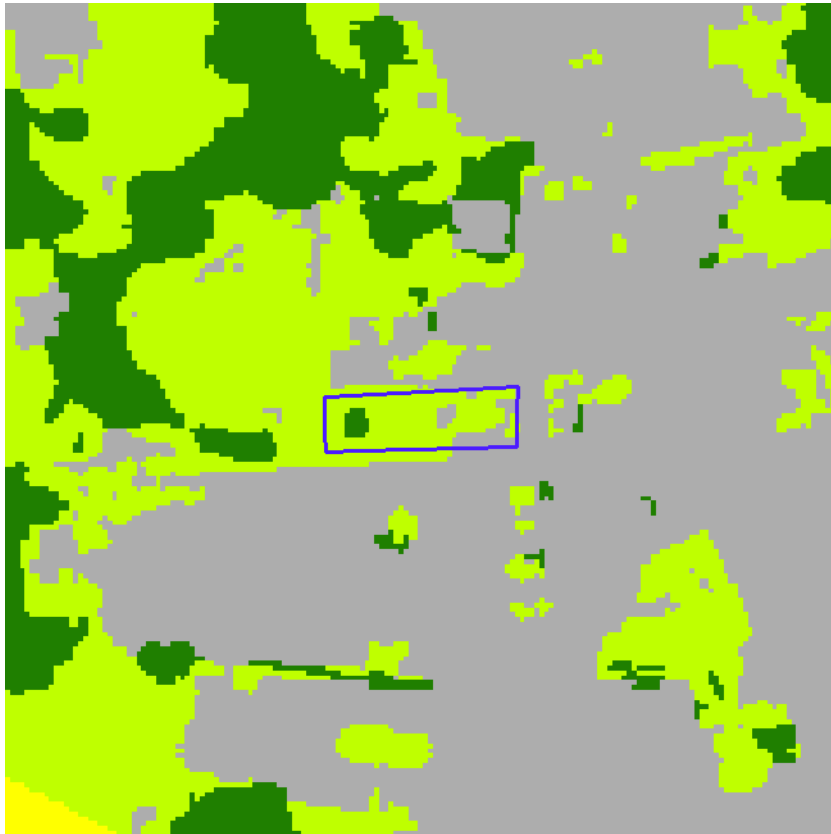


Geen bos  
Bos



[klik naar geo-portal](#)

BRONNEN  
Agentschap voor Natuur en Bos  
[WMS Agentschap voor Natuur en Bos](#)

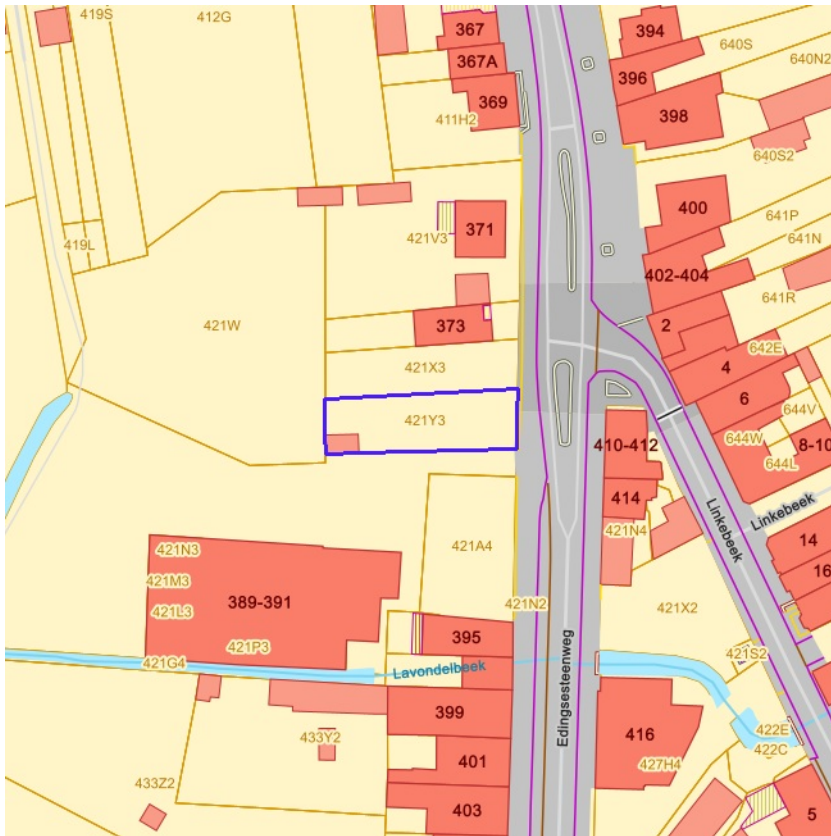


- Geen classificatie
- Hoog groen
- Laag groen
- Landbouw
- Niet groen



[klik naar geo-portaal](#)

**BRONNEN**  
Agentschap voor Natuur en Bos  
[WMS Agentschap voor Natuur en Bos](#)

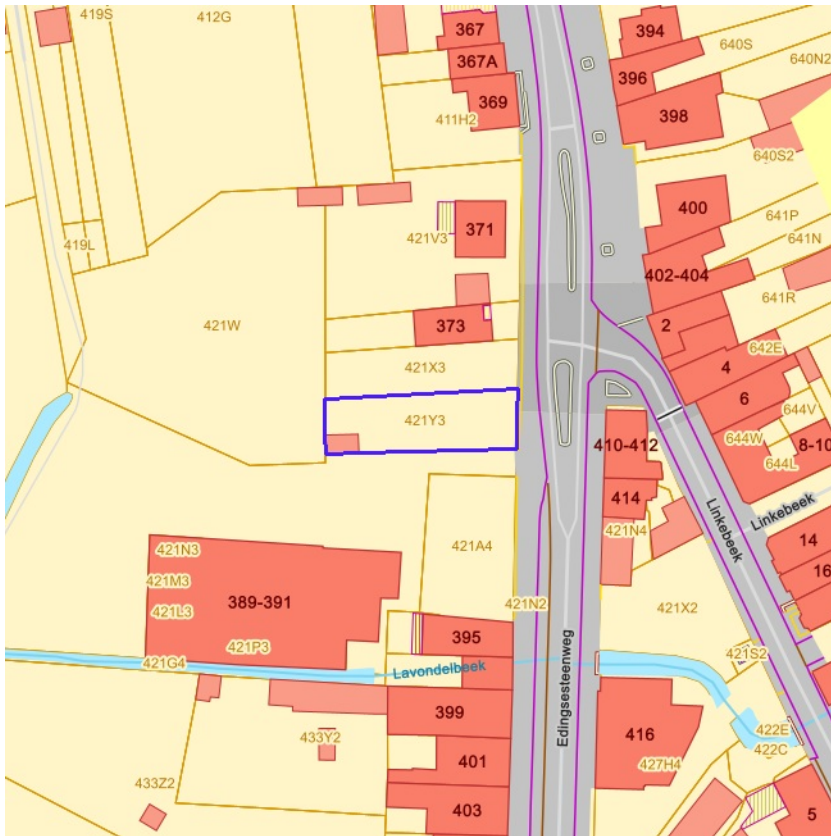


- Erfgoedbeheerplan
- Natuurbeheerplan Type 1
- Natuurbeheerplan Type 2
- Natuurbeheerplan Type 3
- Natuurbeheerplan Type 4
- Andere beheerplannen
- Harmonisch Park- en Groenbeheerplan
- Beperkt Bosbeheerplan
- Uitgebreid Bosbeheerplan
- Beheerplan Militair domein
- Vlaams Natuurreservaat
- Erkend Natuurreservaat
- Aangewezen Bosreservaat
- Erkend Bosreservaat



[klik naar geo-portaal](#)

**BRONNEN**  
 Agentschap voor Natuur en Bos  
[WMS Mercator Publieke View Service](#)  
[WFS Mercator Publieke Download Service](#)



Herbevestigde agrarische gebieden



[klik naar geo-portaal](#)

BRONNEN  
Departement Omgeving  
[WMS Mercator Publieke View Service](#)  
[WFS Mercator Publieke Download Service](#)



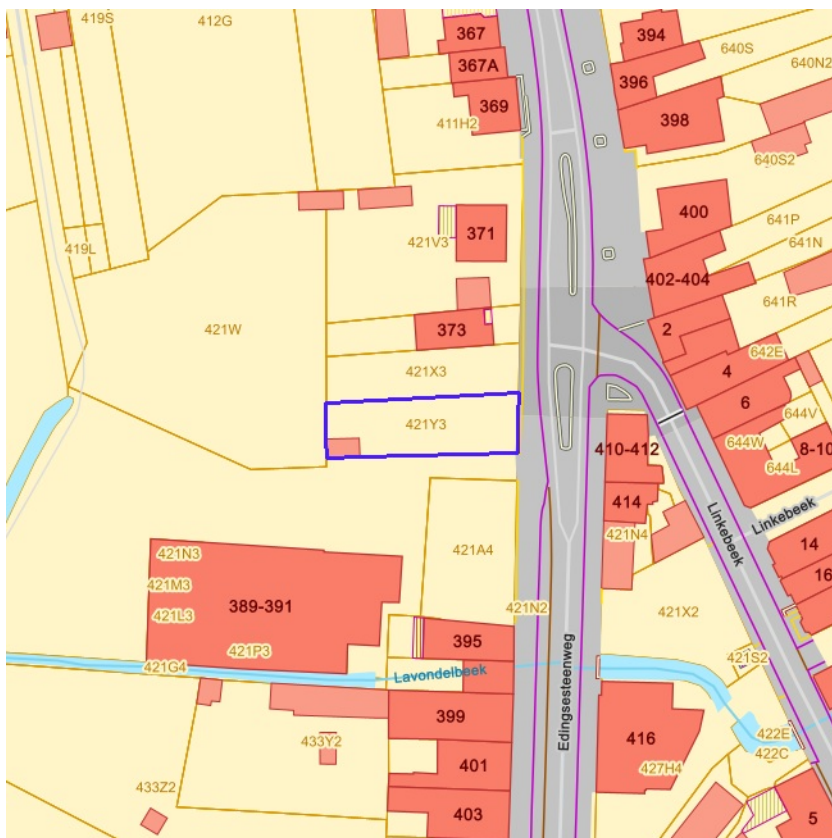


[klik naar geo-portaal](#)

Sinds 1 oktober 2012 is het Harmoniseringsdecreet in werking en moeten aanbiedingen en uitvoeringen via het e-voorkooploket van de VLM verlopen.  
**Belangrijk:** De rangschikking van de begunstigden die een identieke volgorde hebben in onderstaande lijst is willekeurig en doet geen uitspraak over de volgorde van uitvoeren.

**Geen recht van voorkoop van toepassing** op 13-03-2026 op het perceel 41012C0421/00Y003.

BRONNEN  
 Agentschap voor Geografische Informatie Vlaanderen  
[Geografisch themabestand 'Vlaamse voorkooprechten'](#)



- RVV Ruimtelijk Uitvoeringsplan
- RVV Vlaams Ecologisch Netwerk
- Natuurinrichtingsproject
- RVV Havengebied
- RVV Natuurreservaat
- RVV de Vlaamse Waterweg nv
- RVV Bijzondere gebieden Vlaamse Wooncode
- RVV Landinrichtingsplan en inrichtingsnota
- RVV Ruilverkaveling uit kracht van wet
- RVV Ruilverkaveling grote infrastructuurwerken



[klik naar geo-portaal](#)

**BRONNEN**

Agentschap voor Natuur en Bos, De Vlaamse Waterweg NV, Agentschap Informatie Vlaanderen, Vlaamse Landmaatschappij, Gemeentelijk Havenbedrijf Antwerpen

[WMS RVV Afbakeningen](#)

[WFS Gebieden met recht van voorkoop](#)



[kijk naar geo-portaal](#)

**BRONNEN**  
Agentschap Digitaal Vlaanderen  
[WMS Orthofotomozaïek, middenschalig, winteropnamen, kleur, meest recent, Vlaanderen](#)



[klik naar geo-portaal](#)

**BRONNEN**  
Wonen-Vlaanderen  
[Panden met een herstelvordering via POL-service](#)



[klik naar geo-portaal](#)

**BRONNEN**

Wonen-Vlaanderen  
[Vlaamse inventaris van ongeschikte en onbewoonbare woningen via POI-service Dataset.](#)



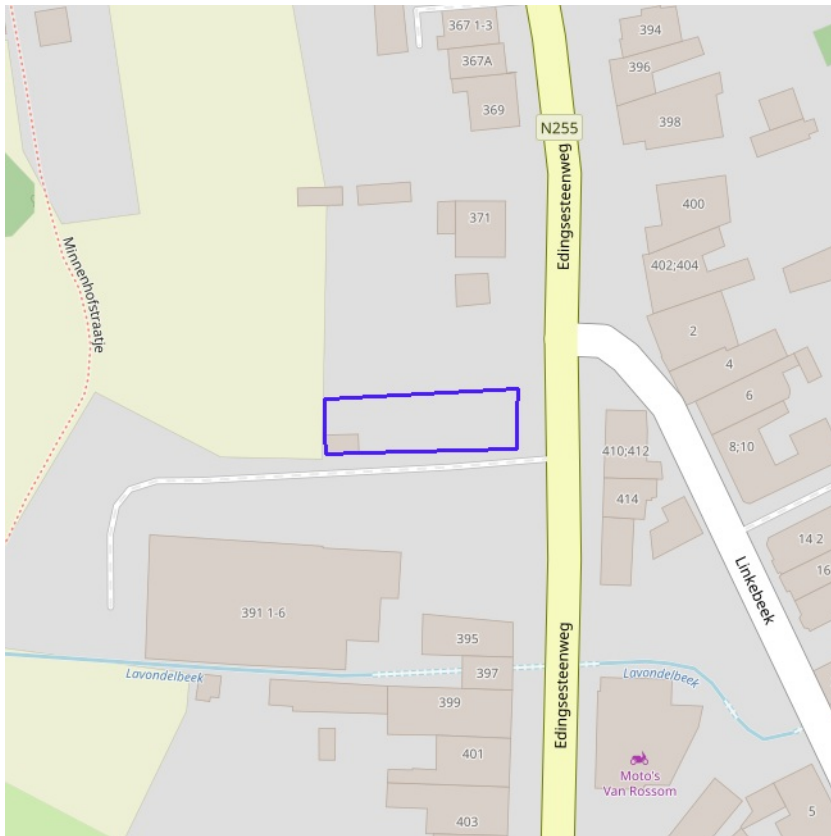
[klik naar geo-portaal](#)

**BRONNEN**

Wonen-Vlaanderen

[Woningen met een conformiteitsattest via POI-service Dataset](#)





- Grote Eenheid Natuur
- Grote Eenheid Natuur in ontwikkeling
- Natuurverwervingsgebied



[klik naar geo-portaal](#)

**BRONNEN**

Agentschap voor Natuur en Bos, OpenStreetMap

[WMS Mercator Publieke View Service](#)

[WFS Mercator Publieke Download Service](#)



- Kleine kans op overstromingen onder klimaatverandering
- Kleine kans op overstromingen
- Middelgrote kans op overstromingen



[klik naar geo-portaal](#)

**BRONNEN**

Vlaamse Milieumaatschappij, OpenStreetMap  
[WMS overstromingsgevoelige gebieden vanuit de zee](#)



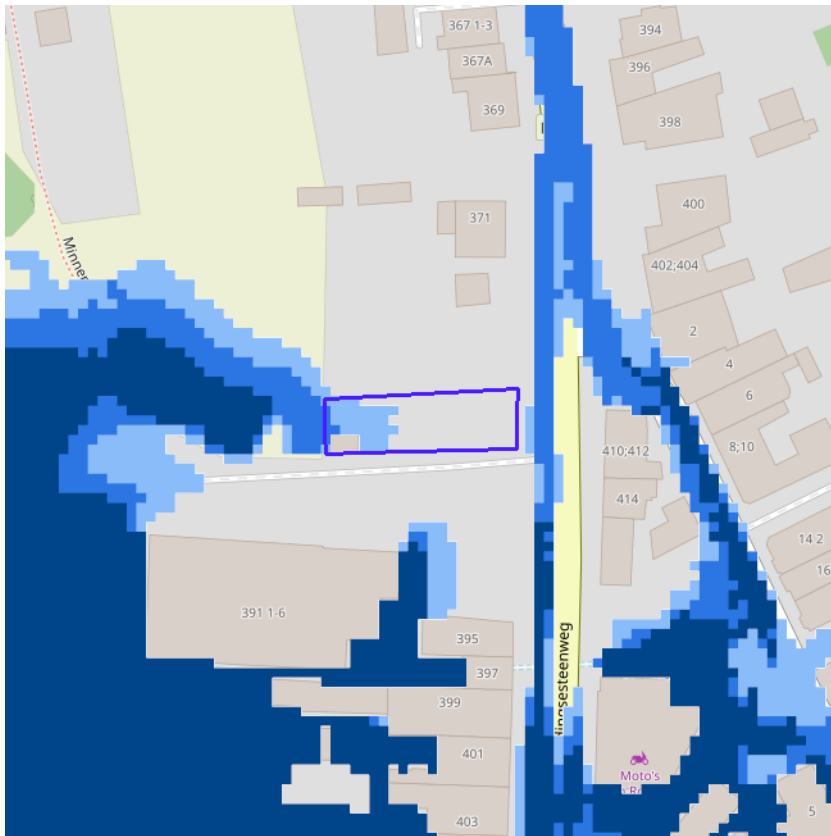
- Kleine kans op overstromingen onder klimaatverandering
- Kleine kans op overstromingen
- Middelgrote kans op overstromingen



[klik naar geo-portaal](#)

**BRONNEN**

Vlaamse Milieumaatschappij, OpenStreetMap  
[WMS overstromingsgevoelige gebieden fluviaal](#)



- Kleine kans op overstromingen onder klimaatverandering
- Kleine kans op overstromingen
- Middelgrote kans op overstromingen



[klik naar geo-portaal](#)

**BRONNEN**

Vlaamse Milieumaatschappij, OpenStreetMap  
[WMS overstromingsgevoelige gebieden pluviaal](#)



Watergevoelige openruimtegebieden



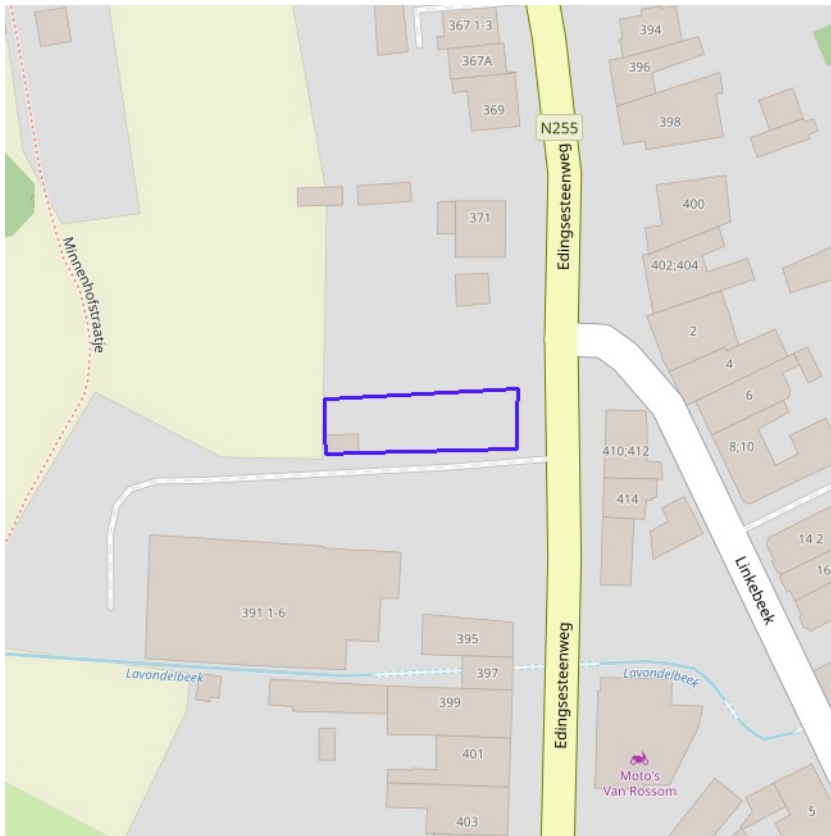
[klik naar geo-portaal](#)

**BRONNEN**

Vlaamse Overheid, Departement Omgeving, Vlaams Planbureau voor Omgeving

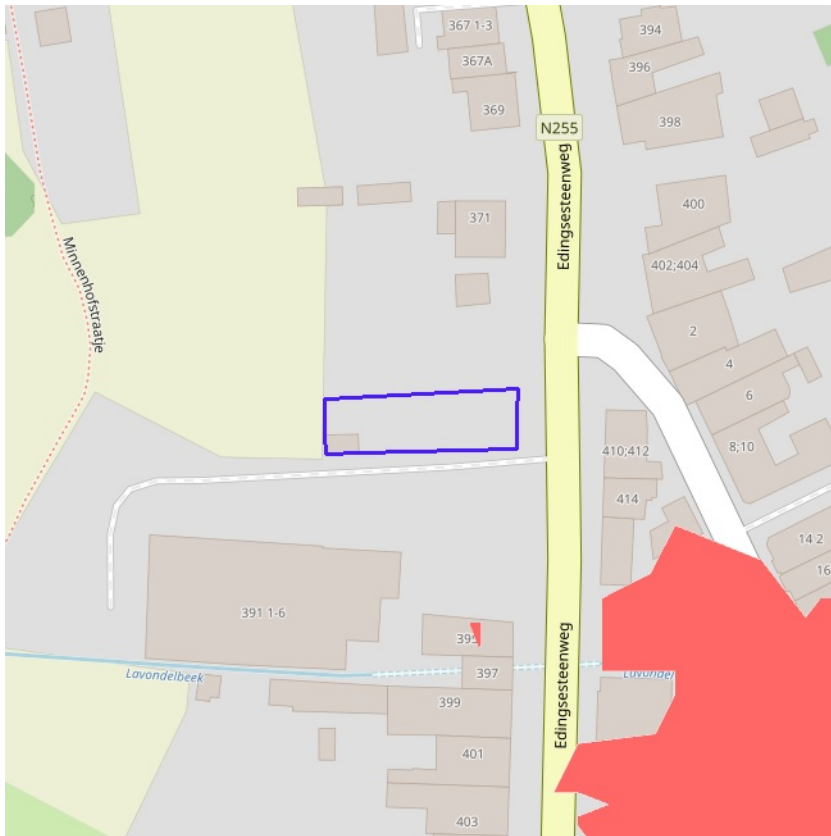
[WMS DSI - Watergevoelige openruimtegebieden - Contouren](#)

[WFS Mercator Publieke Download Service](#)



- Bouwrijpe opgave
- Verscherpte watertoets

BRONNEN  
Vlaamse Milieumaatschappij, OpenStreetMap  
[WMS Signaalgebieden](#)

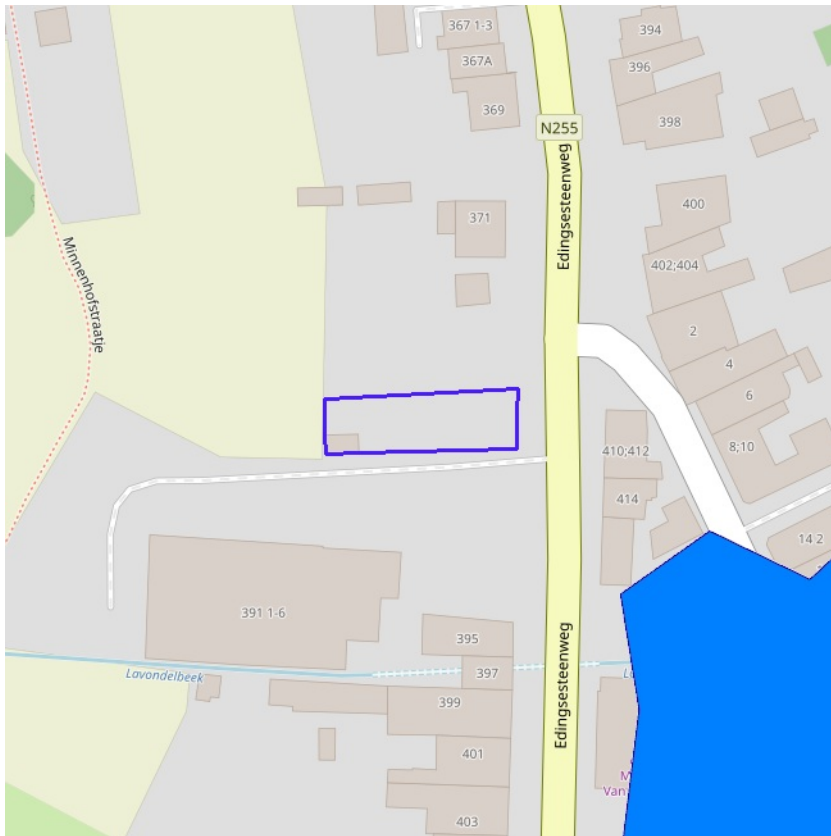


- Geen risico meer
- Bevestigde risicozones
- Nieuwe risicozones



**BRONNEN**

Departement Mobiliteit en Openbare Werken, afdeling Waterbouwkundig Laboratorium en Vlaamse Milieumaatschappij - afdeling Operationeel Waterbeheer, OpenStreetMap  
[WMS risicozones overstromingen 2017](#)

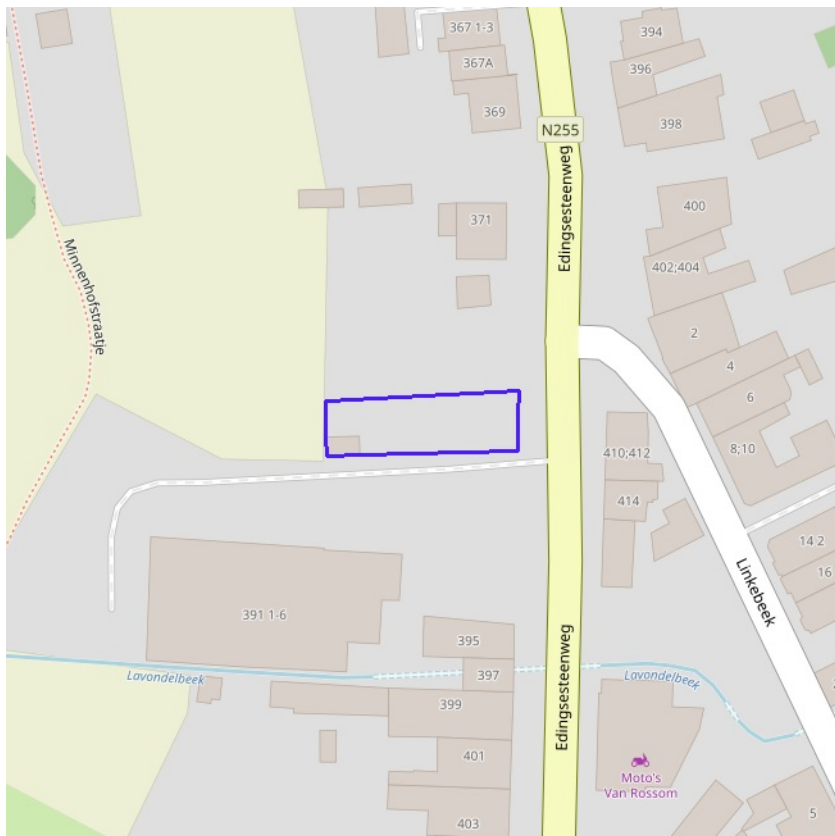


Recent overstroomd gebied



[klik naar geo-portaal](#)

**BRONNEN**  
Vlaamse Milieumaatschappij, OpenStreetMap  
[WMS Vlaamse Milieumaatschappij](#)  
[WFS Recent overstroomde gebieden](#)



Overstromingsgebieden en oeverzones



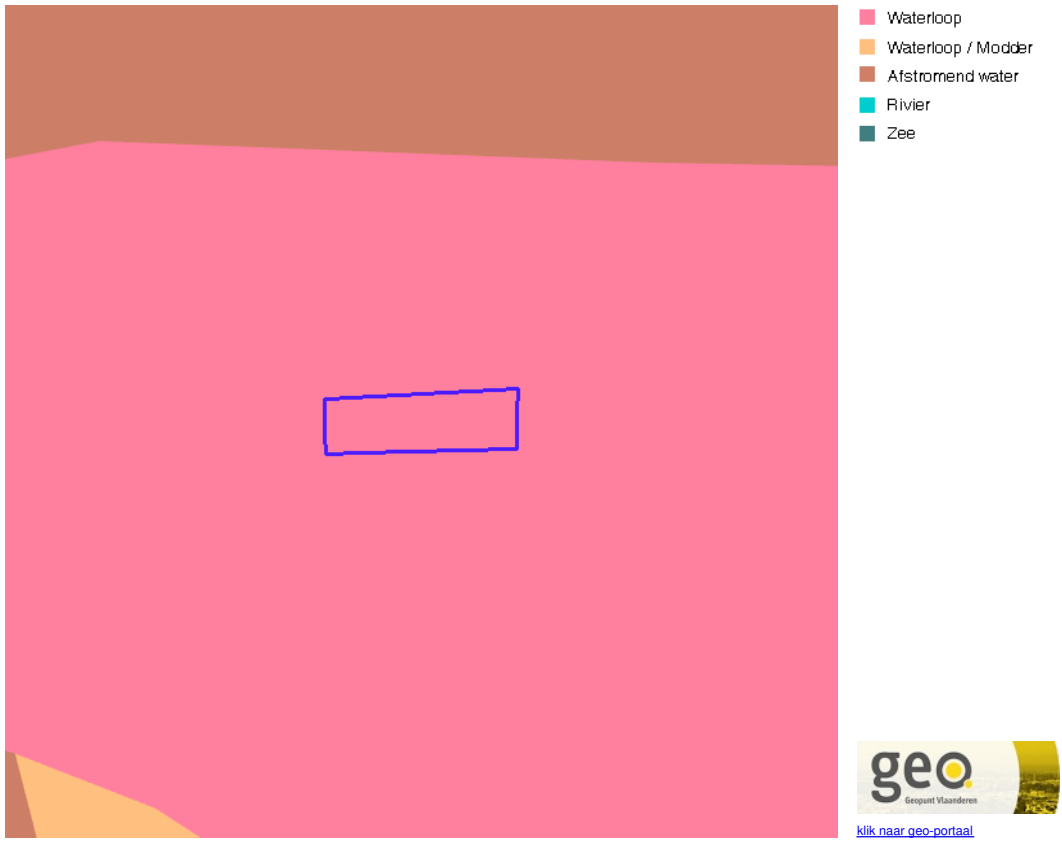
[klik naar geo-portaal](#)

**BRONNEN**

Vlaamse Milieumaatschappij - afdeling Operationeel Waterbeheer, OpenStreetMap

[WMS Vlaamse Milieumaatschappij](#)

[WFS Overstromingsgebieden en oeverzones](#)



**Van nature overstroombare gebieden**

<b>Object identificator</b>	95424
<b>Identificator verschijningstoestand van exemplaar</b>	95424
<b>Oorzaak van de (historische) overstromingen</b>	W
<b>Omschrijving oorzaak van de (historische) overstromingen</b>	Overstroombaar vanuit waterloop
<b>Herkomst</b>	Expertise/interpretatie (code M)
<b>Datum opname in NOG-bestand of laatste correctie</b>	05/12/2000
<b>Naam van het primair hydrografisch bekken</b>	Denderbekken
<b>Stroomgebied van het primair hydrografisch bekken</b>	Schelde

BRONNEN  
 Vlaamse Milieumaatschappij - afdeling Operationeel Waterbeheer, OpenStreetMap  
[WMS Vlaamse Milieumaatschappij](#)  
[WFS Van nature overstroombare gebieden](#)



[klik naar geo-portaal](#)

**BRONNEN**

Vlaamse Milieumaatschappij - afdeling Operationeel Waterbeheer, OpenStreetMap

[WMS Vlaamse Milieumaatschappij](#)

[WFS Grenzen van Polders Webservice](#)



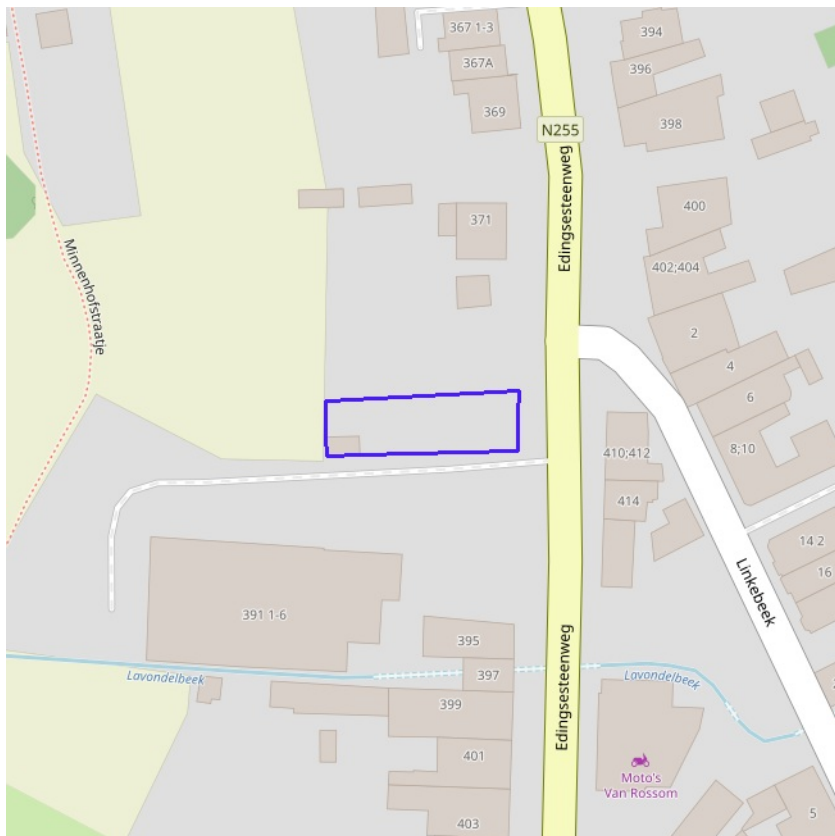
[klik naar geo-portaal](#)

**BRONNEN**

Vlaamse Milieumaatschappij - afdeling Operationeel Waterbeheer, OpenStreetMap

[WMS Vlaamse Milieumaatschappij](#)

[WFS Grenzen van wateringen](#)



- Winning
- Beschermingszone type I
- Beschermingszone type II
- Beschermingszone type III



[klik naar geo-portaal](#)

**BRONNEN**

Vlaamse overheid - Vlaamse MilieuMaatschappij - Afdeling Operationeel Waterbeheer

[WMS Grondwaterwingebieden en beschermingszones](#)

[WFS Grondwaterwingebieden en beschermingszones](#)



**Actuele no regret zones (PFAS)**

- Opgeheven
- Preventief ingesteld
- Locatiespecifiek vastgesteld

**Middelpunten no regret zones (PFAS)**

- Geselecteerd profiel

**Profielen (PFAS)**

- Boring
- Peilbuis
- Waterbodemstaal
- Staal

**Inventaris brandweer(oefen)terreinen en incidenten (PFAS)**

- Geen verkennend bodemonderzoek beschikbaar (geen VBO)
- Niet-PFAS-verdachte locatie
- Verkennend bodemonderzoek beschikbaar (VBO)



[klik naar PFAS-verkenner](#)

**BRONNEN**

Openbare Vlaamse Afvalstoffenmaatschappij (OVAM), Agentschap Zorg en Gezondheid

[Actuele no regret zones \(PFAS\)](#)

[Middelpunten no regret zones \(PFAS\)](#)

[Profielen \(PFAS\)](#)

[Inventaris brandweer\(oefen\)terreinen en incidenten \(PFAS\)](#)

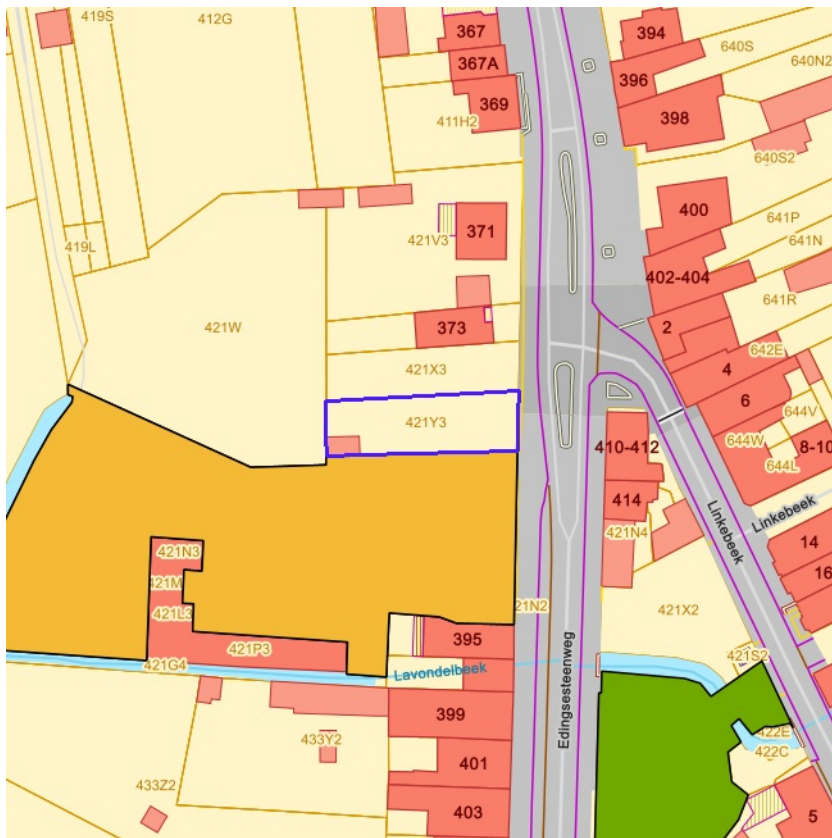


Jachtterreinen



[klik naar geo-portaal](#)

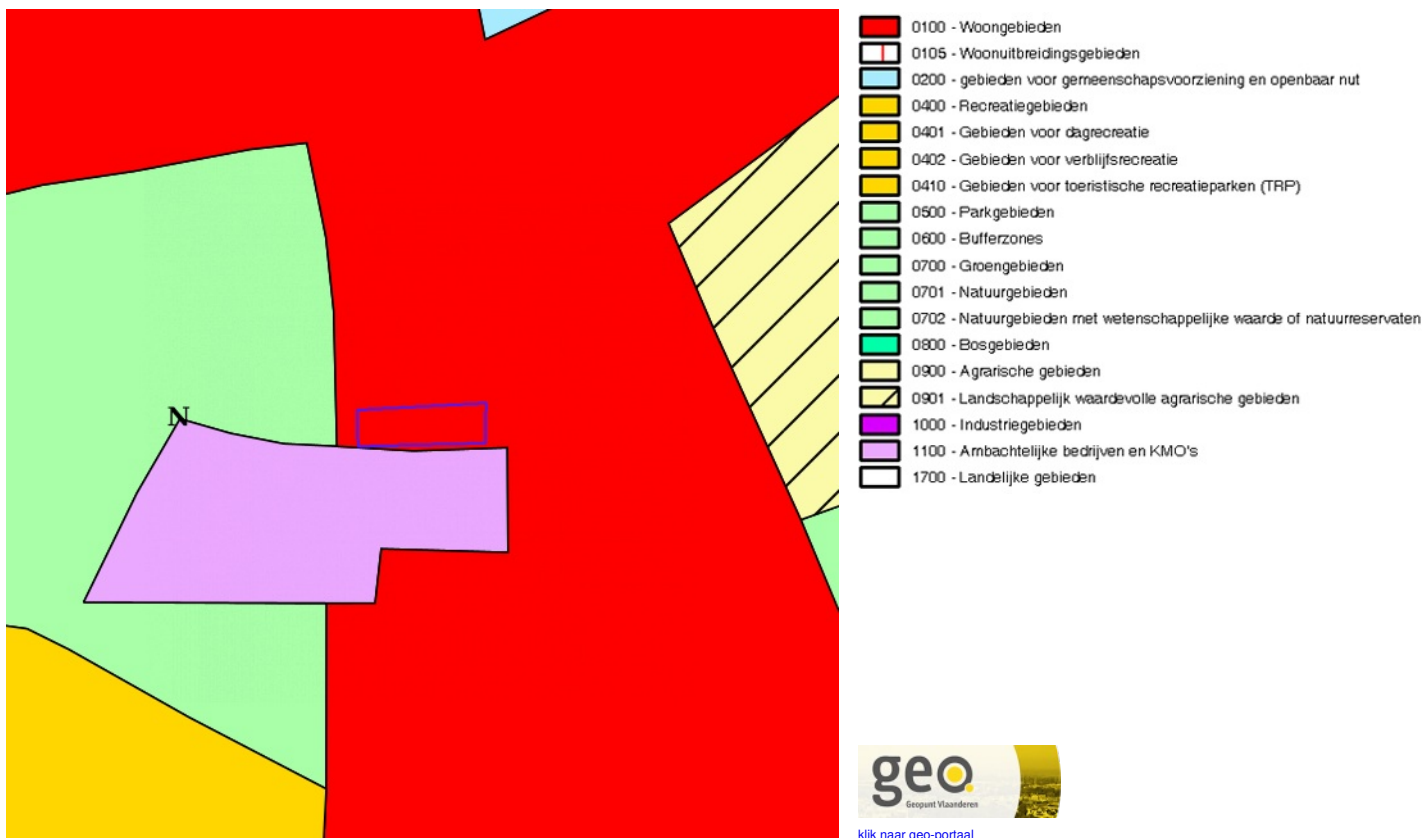
BRONNEN  
Agentschap Informatie Vlaanderen  
[WMS.Jacht](#)



- Sitebesluit
- Oriënterend bodemonderzoek
- Beschrijvend bodemonderzoek
- Bodemsaneringsproject
- Eindevaluatieonderzoek
- Evaluatierapport schadegeval
- Vaststelling schadegeval
- Melding schadegeval
- Melding bodemverontreiniging

**BRONNEN**

Openbare Afvalstoffenmaatschappij voor het Vlaamse Gewest  
[WMS Mercator Publieke View Service](#)  
[WFS Mercator Publieke Download Service](#)



## Gewestplan

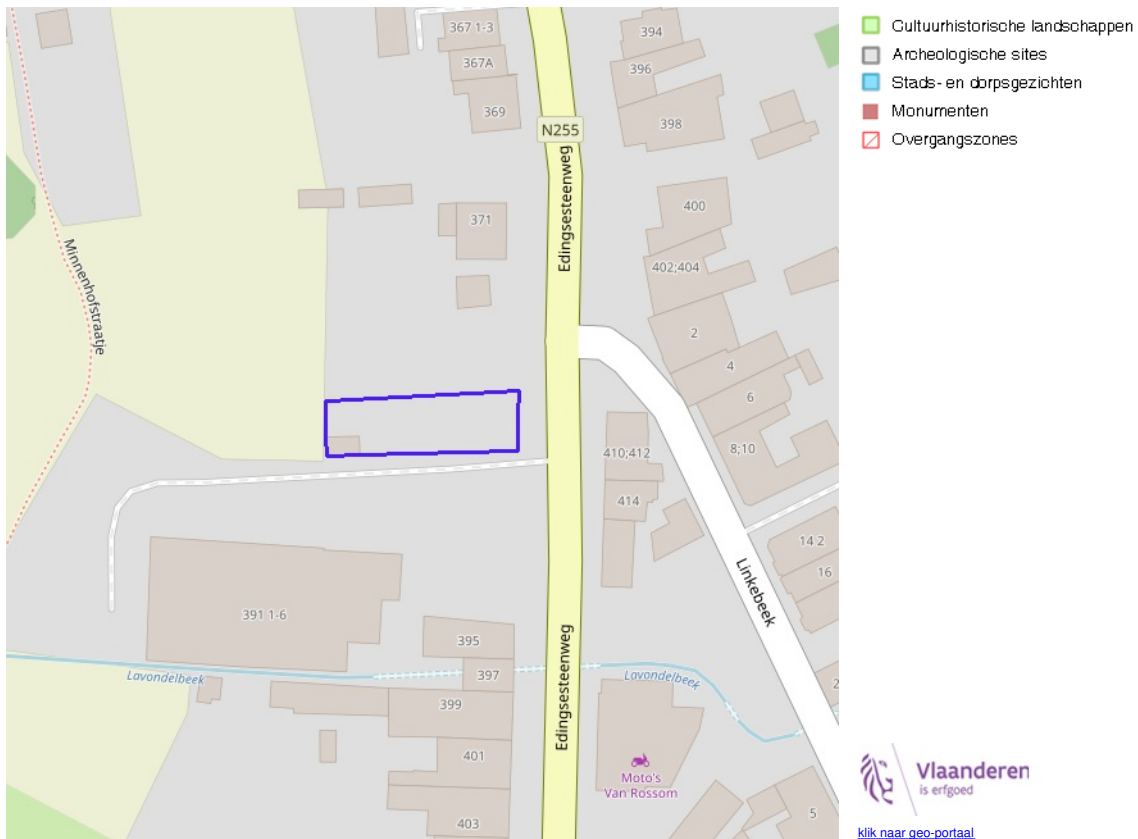
Identificator	f7474339-5fa3-442f-86bd-9fbf3c3a4bc6
Dossier type	GWP
Unieke identificatienummer	GWP_02000_222_00012_00001
Naam	origineel gewestplan Aalst - Ninove - Geraardsbergen - Zottegem
Fase	BG ; Besluit tot goedkeuring
Deelgebiednummer	12
Identificatienummer van de objectgerichte voorschrifttekst	GWP_02000_222_00012_00001_00_0100
Naam van het stedenbouwkundig voorschrift	woongebieden
Identificatienummer van de objectgerichte voorschrifttekst	<a href="https://download.dsi.omgeving.vlaanderen.be/be.vl.omg.dsi.stukonderdeel.GWP_02000_222_00012_00001.BG.1.Dossierstuk.SV.1_1#page=1">https://download.dsi.omgeving.vlaanderen.be/be.vl.omg.dsi.stukonderdeel.GWP_02000_222_00012_00001.BG.1.Dossierstuk.SV.1_1#page=1</a>
Fichelink	<a href="https://dsi.omgeving.vlaanderen.be/fiche-detail/ed38ecd2-9ef3-4256-8618-84953dcd4560">https://dsi.omgeving.vlaanderen.be/fiche-detail/ed38ecd2-9ef3-4256-8618-84953dcd4560</a>
De categorie van gebiedsaanduiding	WON
Legende	0100
Ondergrond	TOPO
Datum van opmaak van de ondergrond	01/01/1971
Fasedatum	30/05/1978
Datum van verschijning in Belgisch Staatsblad	10/06/1978

## BRONNEN

Vlaamse Overheid, Departement Omgeving, Vlaams Planbureau voor Omgeving  
[WMS Mercator Publieke View Service](#)  
[WFS Mercator Publieke Download Service](#)

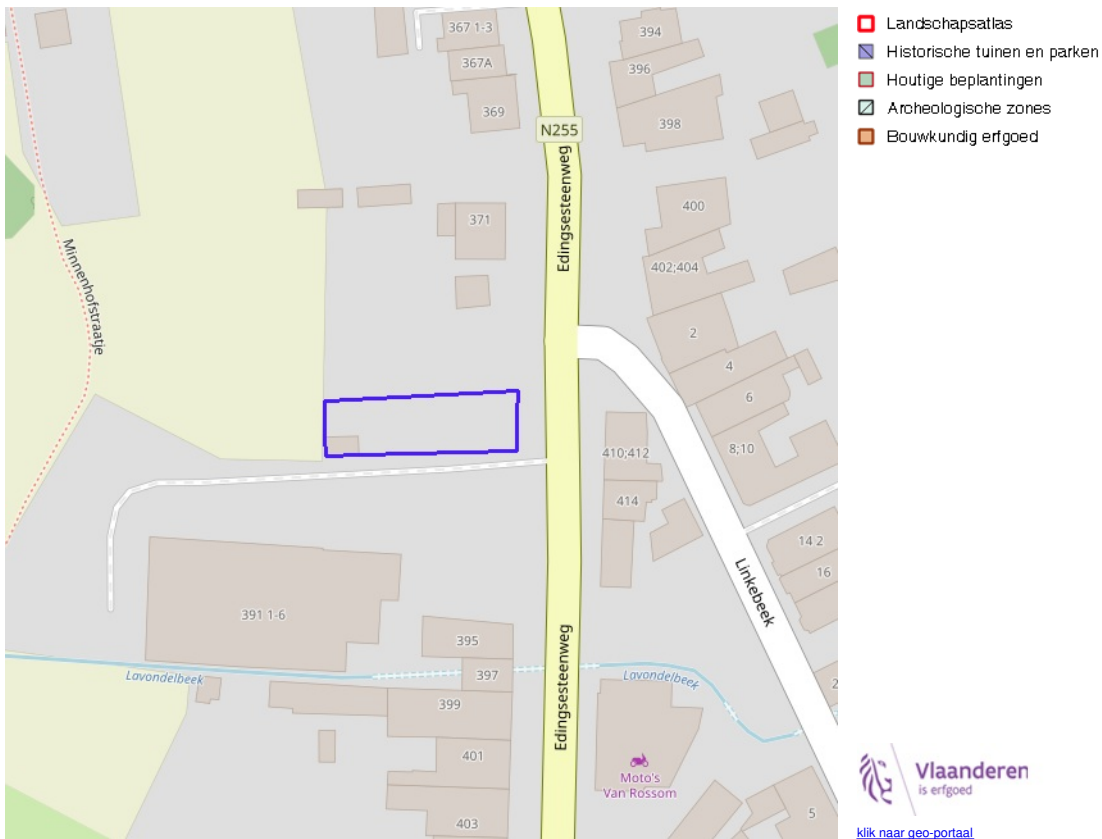


Cultuurhistorische landschappen / archeologische sites / stads- en dorpsgezichten / monumenten en overgangszones



**BRONNEN**

OpenStreetMap; Vlaamse Overheid - Agentschap Onroerend Erfgoed (© Deze data is eigendom van Agentschap Onroerend Erfgoed)  
[WMS Agentschap Onroerend Erfgoed Publieke View Service](#)  
[WFS Agentschap Onroerend Erfgoed Publieke Download Service](#)

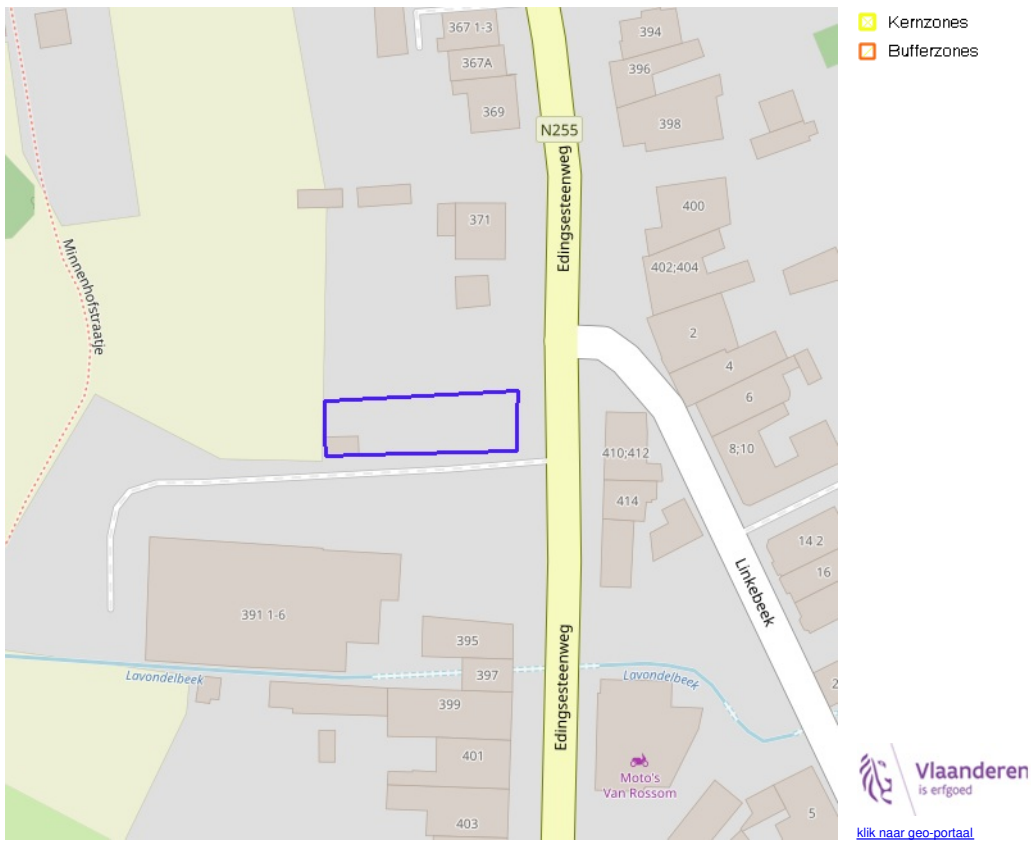


**BRONNEN**

OpenStreetMap; Vlaamse Overheid - Agentschap Onroerend Erfgoed (© Deze data is eigendom van Agentschap Onroerend Erfgoed)  
[WMS Agentschap Onroerend Erfgoed Publieke View Service](#)  
[WFS Agentschap Onroerend Erfgoed Publieke Download Service](#)

 **Vlaanderen**  
is erfgoed  
[klik naar geo-portaal](#)

Kernzones en bufferzones



BRONNEN

OpenStreetMap; Vlaamse Overheid - Agentschap Onroerend Erfgoed (© Deze data is eigendom van Agentschap Onroerend Erfgoed)  
[WMS Agentschap Onroerend Erfgoed Publieke View Service](#)  
[WFS Agentschap Onroerend Erfgoed Publieke Download Service](#)



- Beheersplannen
- Onroerendergoedrichtplannen

Vlaanderen is erfgoed  
[klik naar geo-portaal](#)

**BRONNEN**  
OpenStreetMap; Vlaamse Overheid - Agentschap Onroerend Erfgoed (© Deze data is eigendom van Agentschap Onroerend Erfgoed)  
[WMS Agentschap Onroerend Erfgoed Publieke View Service](#)  
[WFS Agentschap Onroerend Erfgoed Publieke Download Service](#)

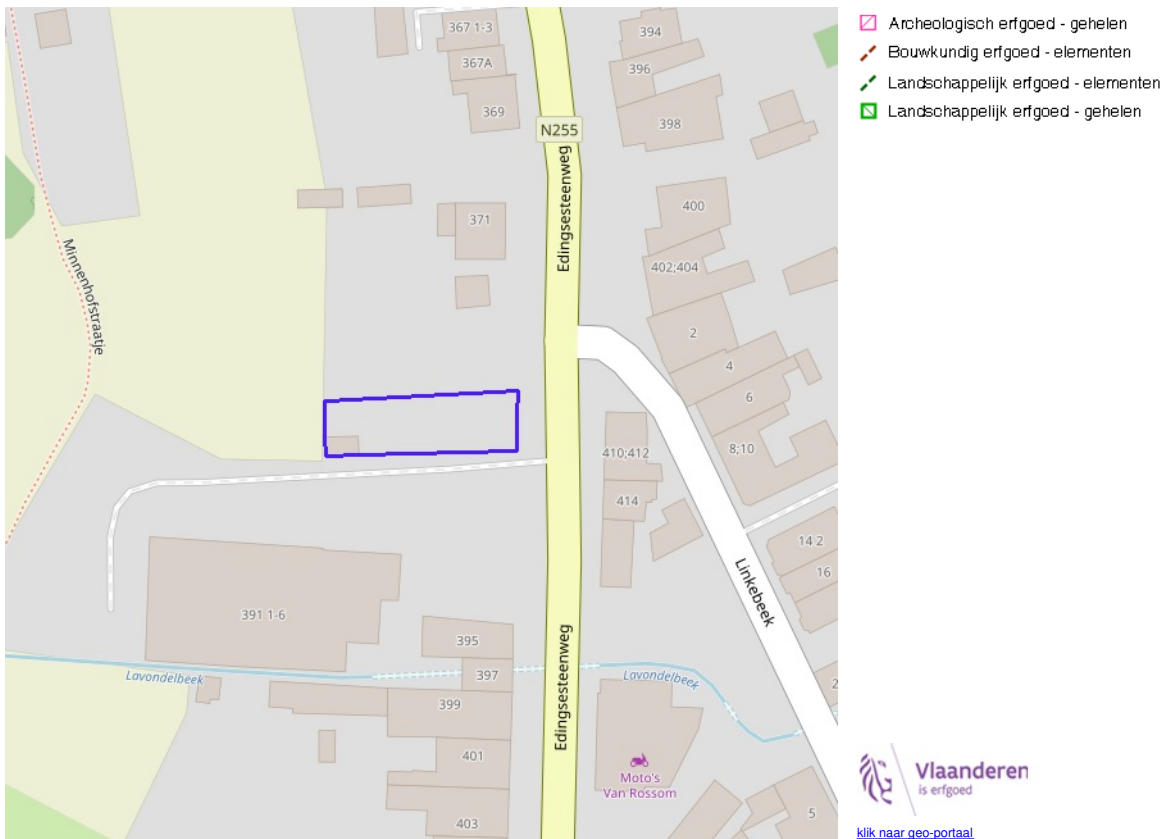


- Gebieden geen archeologie - gewestelijk
- Gebieden geen archeologie - gemeentelijk

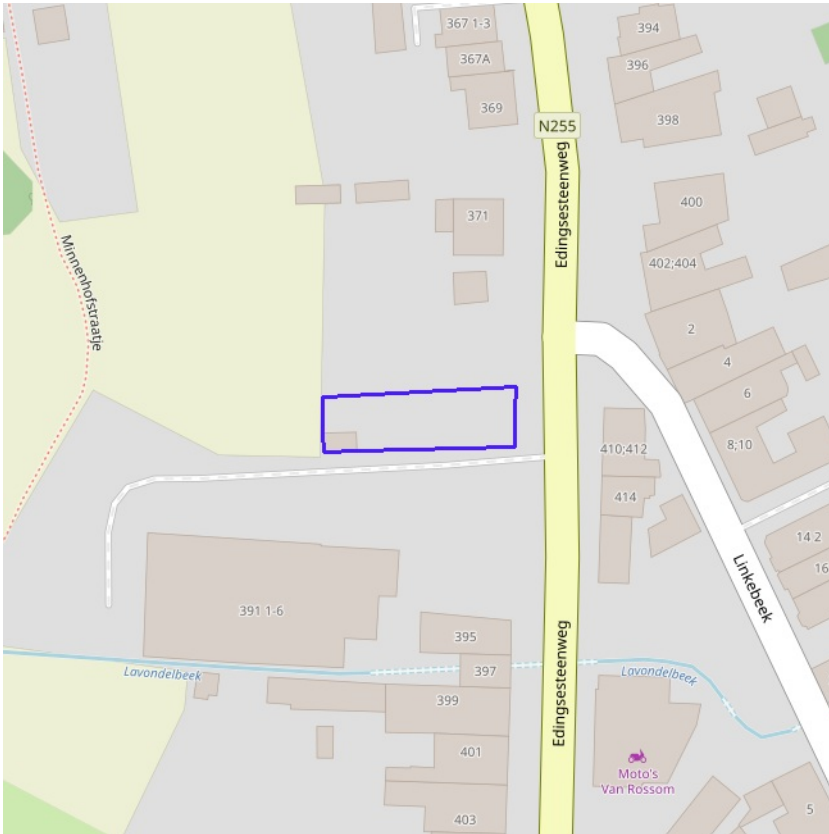


**BRONNEN**  
OpenStreetMap; Vlaamse Overheid - Agentschap Onroerend Erfgoed (© Deze data is eigendom van Agentschap Onroerend Erfgoed)  
[WMS Agentschap Onroerend Erfgoed Publieke View Service](#)  
[WFS Agentschap Onroerend Erfgoed Publieke Download Service](#)

Bouwkundig, archeologisch en landschappelijk waardevol onroerend erfgoed



**BRONNEN**  
 OpenStreetMap; Vlaamse Overheid - Agentschap Onroerend Erfgoed (© Deze data is eigendom van Agentschap Onroerend Erfgoed)  
[WMS Agentschap Onroerend Erfgoed Publieke View Service](#)  
[WFS Agentschap Onroerend Erfgoed Publieke Download Service](#)



Erfgoedlandschappen (indicatief)

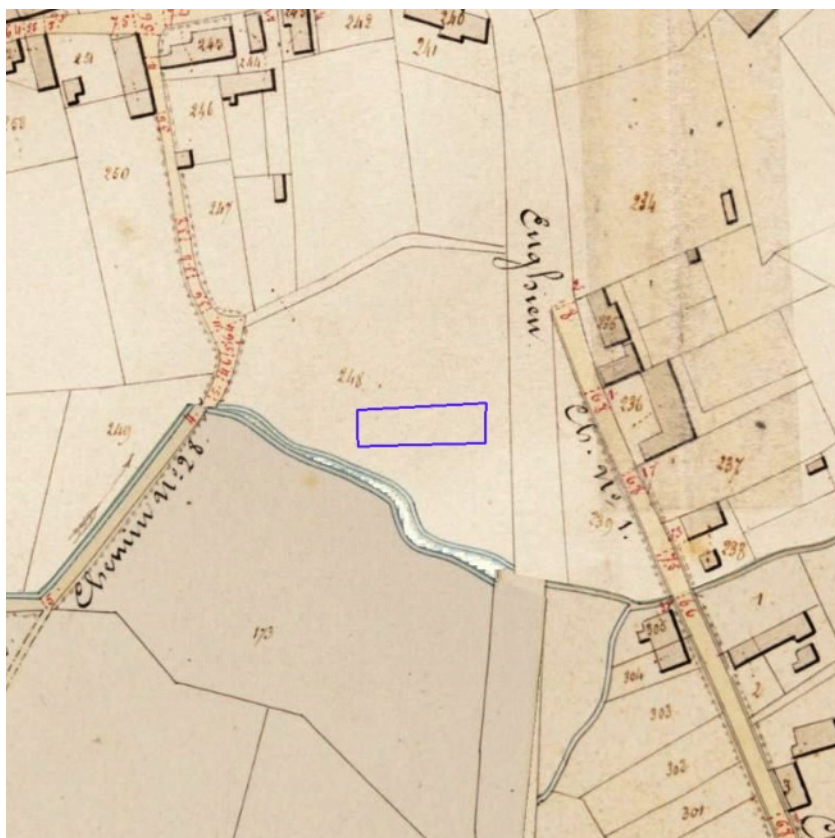


**BRONNEN**

OpenStreetMap; Vlaamse Overheid - Agentschap Onroerend Erfgoed (© Deze data is eigendom van Agentschap Onroerend Erfgoed)

[WMS Agentschap Onroerend Erfgoed Publieke View Service](#)

[WFS Agentschap Onroerend Erfgoed Publieke Download Service](#)



[klik naar geo-portaal](#)

BRONNEN  
Provincie Vlaams-Brabant, Provincie Limburg, Provincie Oost-Vlaanderen, Provincie West-Vlaanderen, Provincie Antwerpen  
[WMS Atlas der Buurtwegen](#)