

# DC à la carte



---

*Rue Albert Vanderkindere (Lot 2 - A1/a1/) 1,  
1080 Molenbeek-Saint-Jean  
21523B0911/00N013*

---

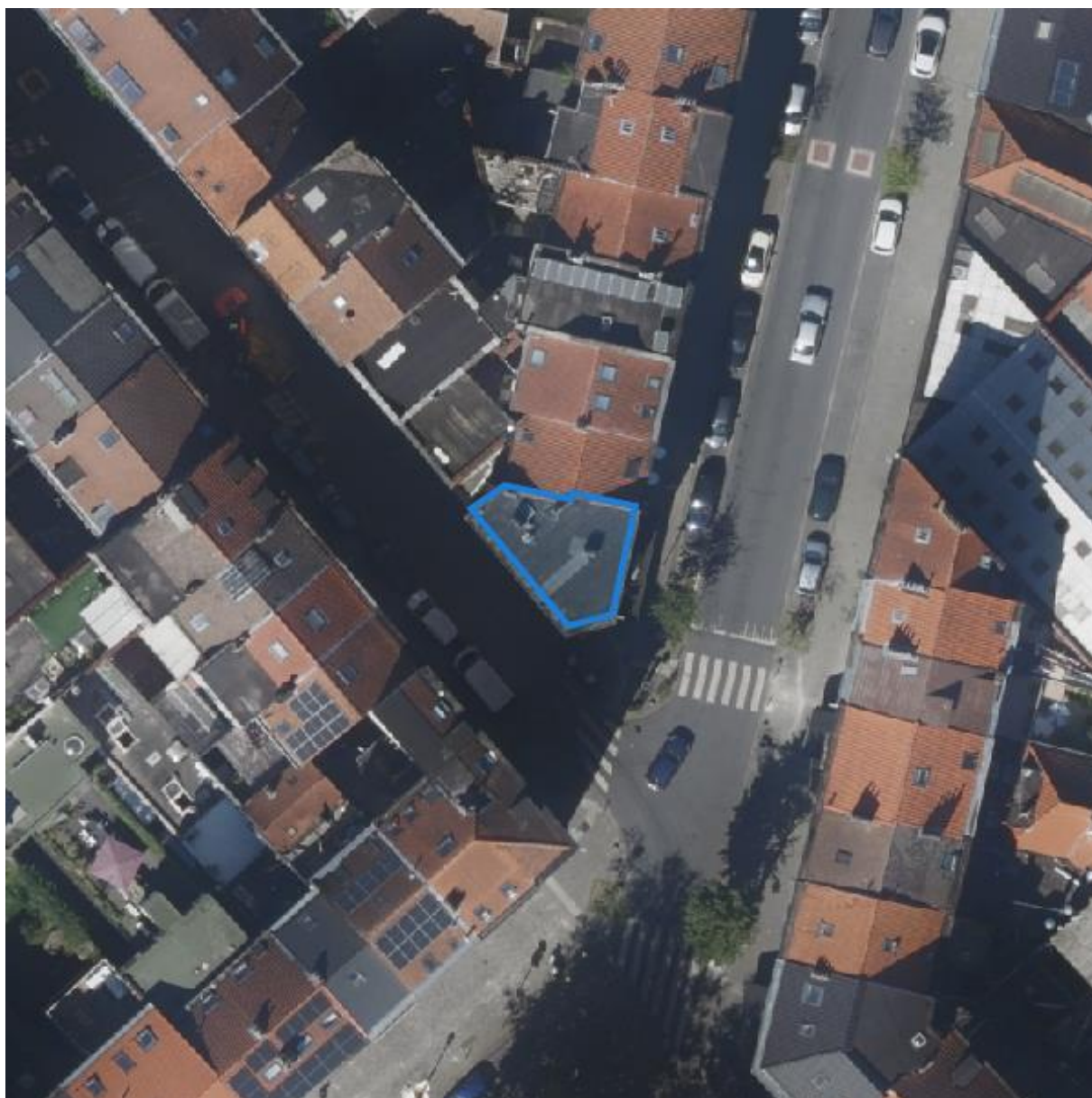
Lieu  
Environs  
Cadastre  
Plan régional  
Eau  
Nature  
Droit de préemption  
Revitalisation et règlements  
Zones de limitation du bruit des avions  
Patrimoine immobilier

Dossier: \*\*\*\*\*

---

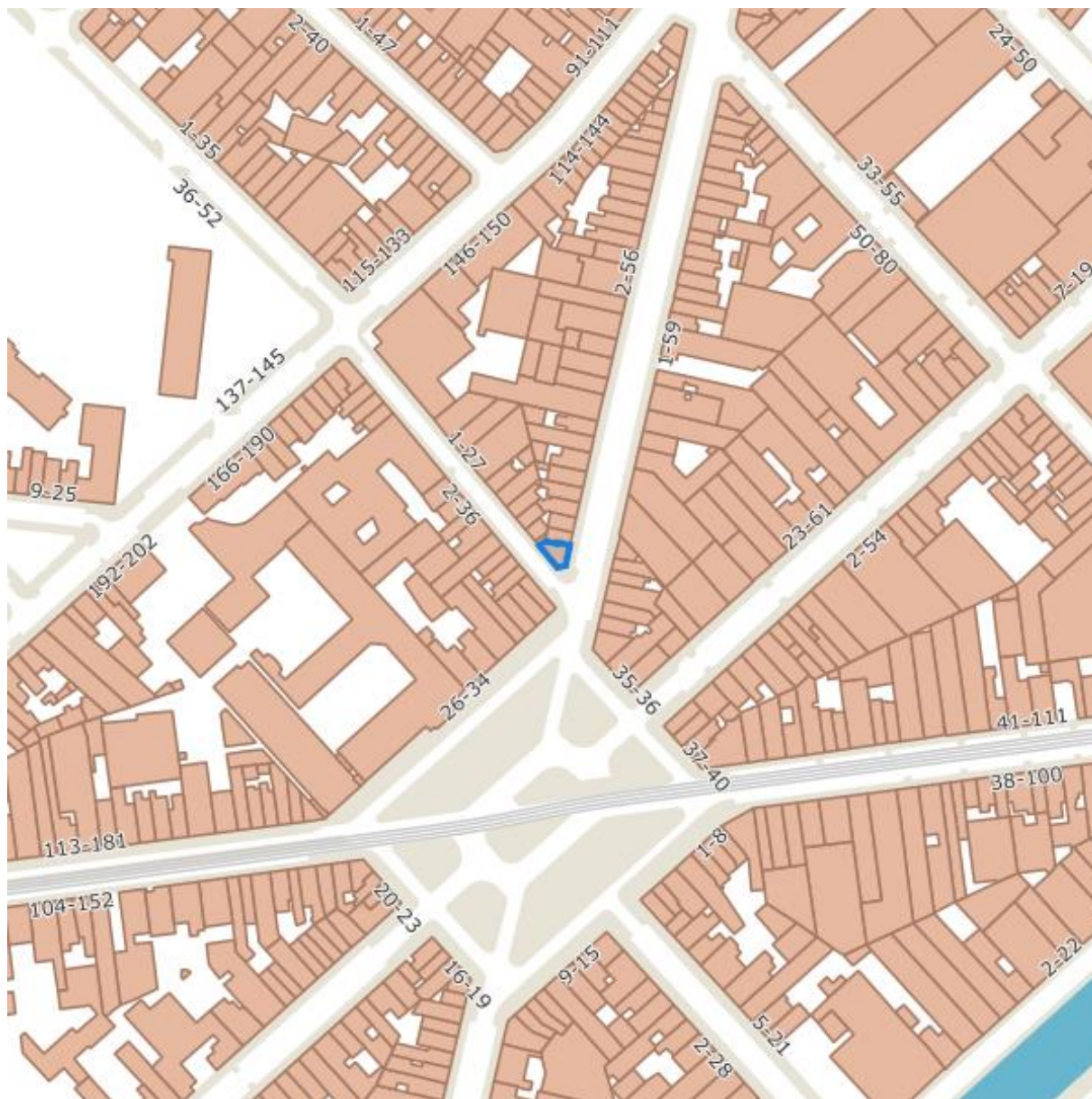
*Lieu*

---



Dossier: \*\*\*\*\*

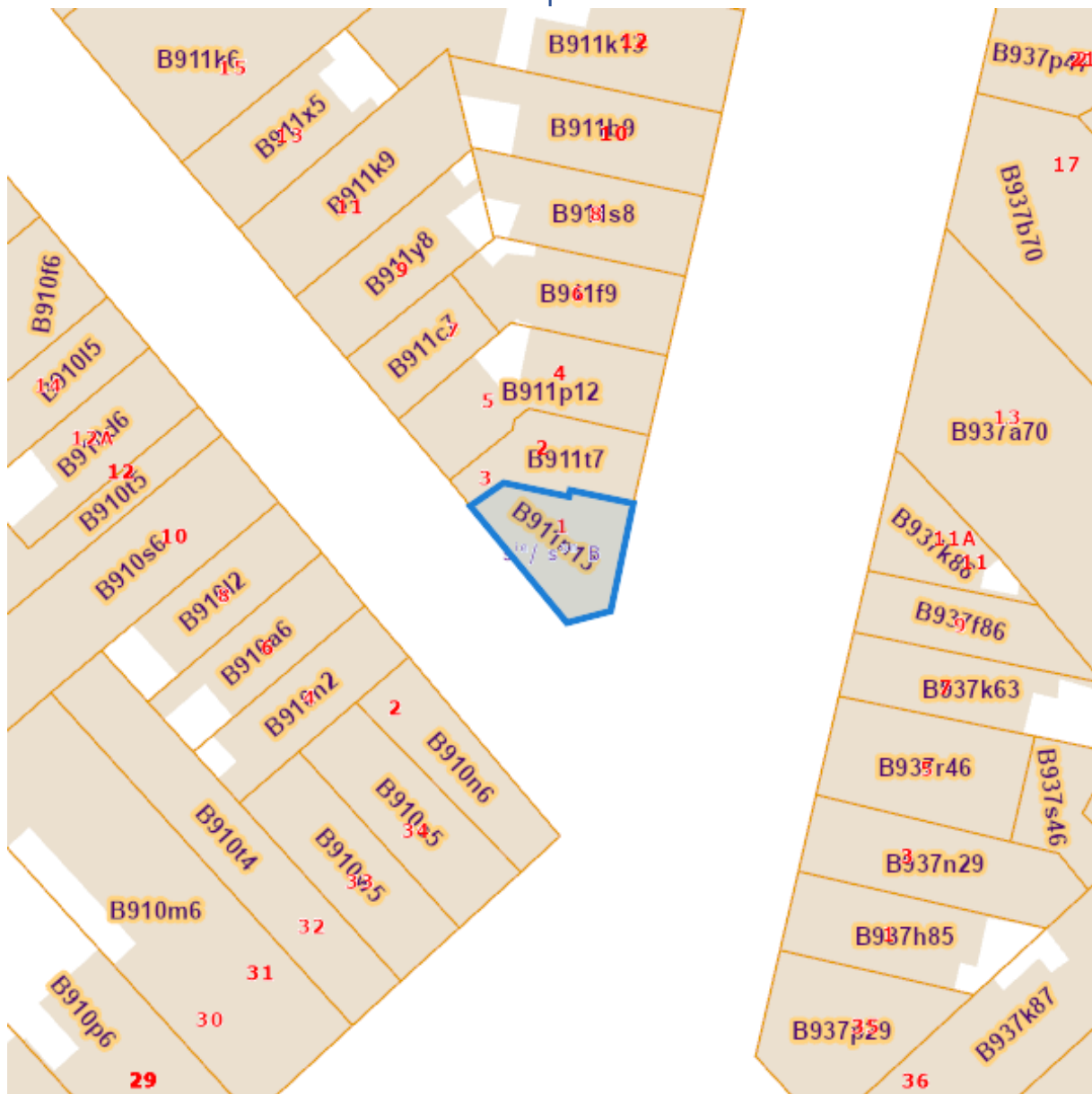
Environs



Dossier: \*\*\*\*\*

Cadastre

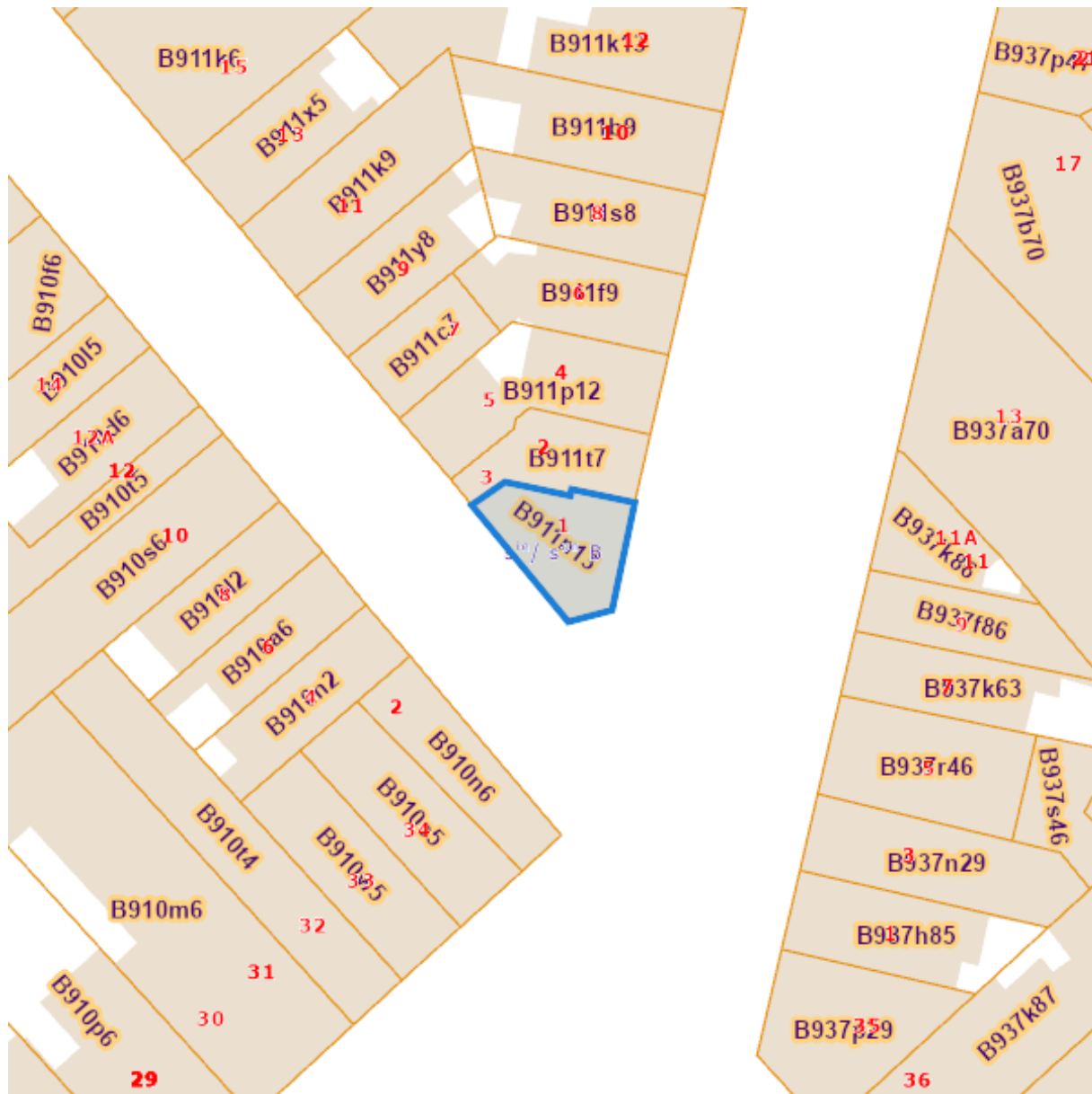
Situation la plus récente



[eservices.minfin.fgov.be](http://eservices.minfin.fgov.be)

Dossier: \*\*\*\*\*

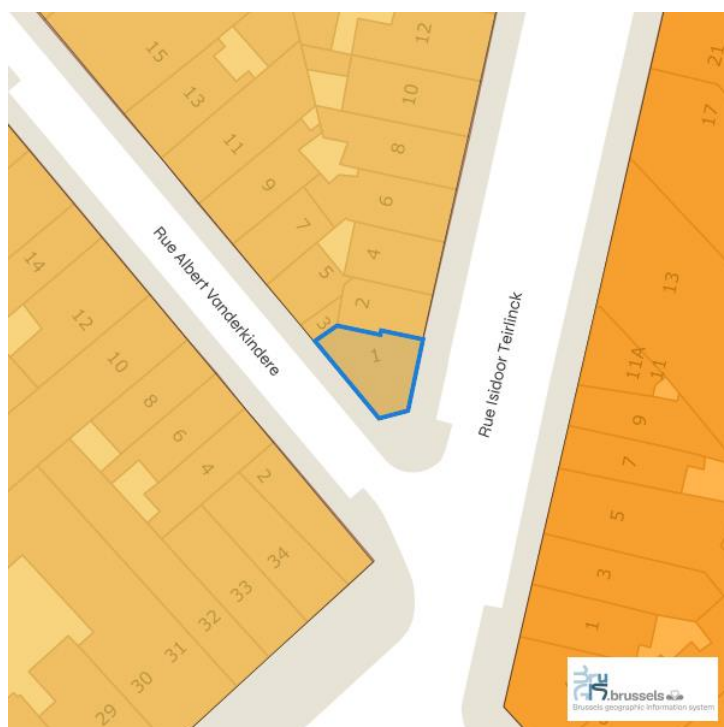
Situation fiscale



---

*Plan régional*


---



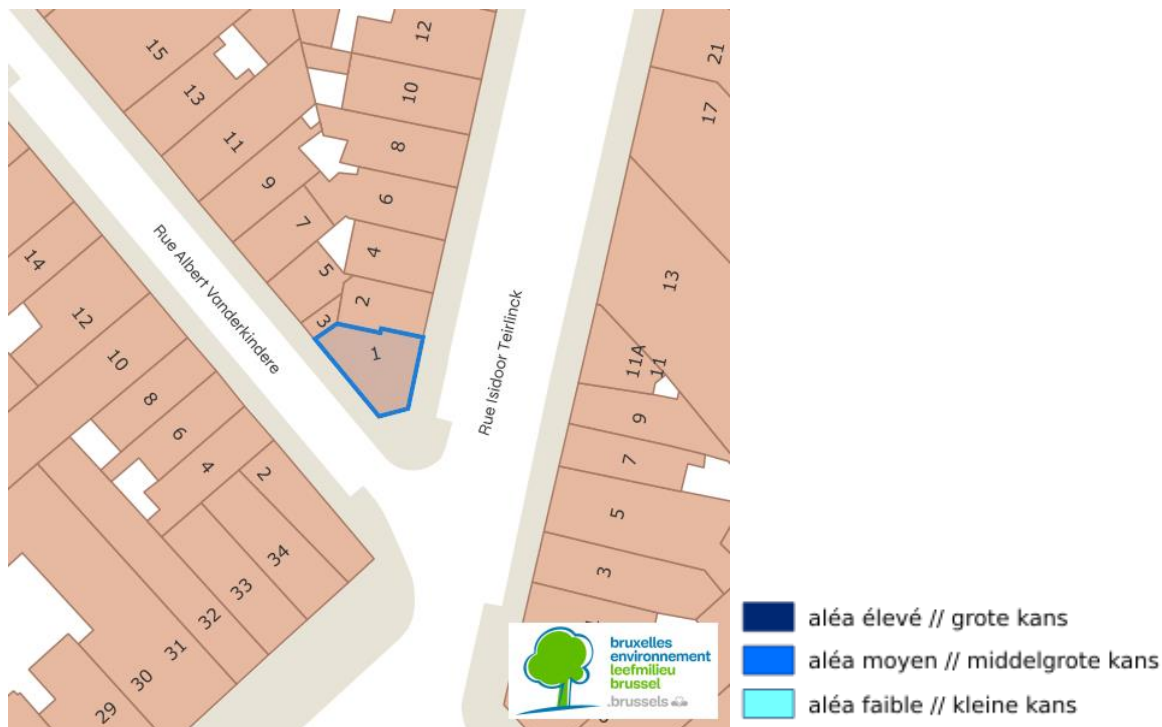
- Eau
- zones d habitation a predominance residentielle
- Zones d habitation
- Zones mixtes
- Zones de forte mixite
- Zones d industries urbaines
- Zones d activites portuaires et de transports
- zones administratives
- Zones d equipement d interet collectif ou de service public
- Zones d entreprises en milieu urbain
- Zones de chemin de fer
- Zones vertes
- Zones vertes de haute valeur biologique
- Zones de parcs
- Domaine royal
- Zones de sports ou de loisirs de plein air
- Zones de cimetieres
- Zones forestieres
- Zones agricoles
- Zones d interet regional
- Zones de reserves foncieres

Dossier: \*\*\*\*\*

Eau



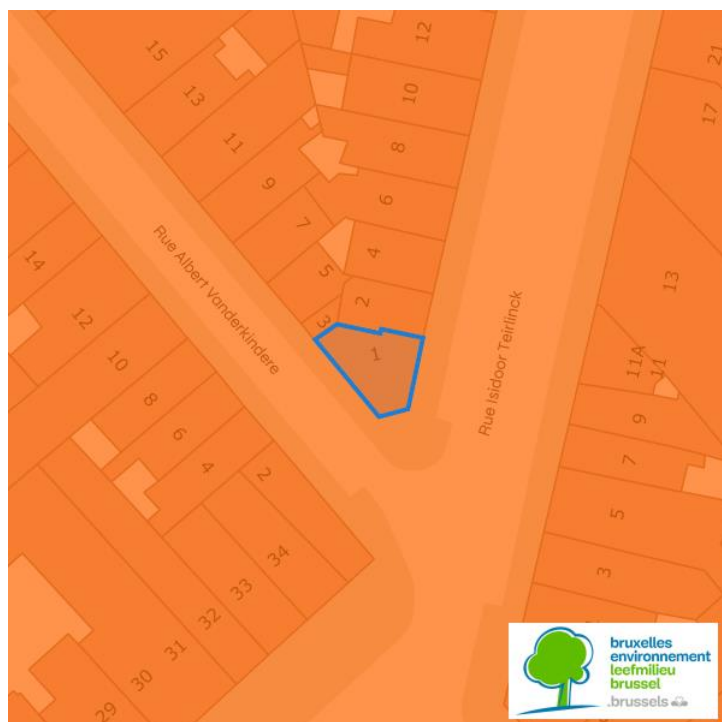
Inondation



Dossier: \*\*\*\*\*

Rue Albert Vanderkindere (Lot 2 - A1/a1/) 1, 1080 Molenbeek-Saint-Jean

## Eaux souterraines



- Captage actif permanent // Actieve permanente grondwaterwinning
  - Captage actif temporaire // Actieve tijdelijke grondwaterwinning
  - Captage passe permanent // Oude permanente grondwaterwinning
  - Captage passe temporaire // Oude tijdelijke grondwaterwinning
- 
- Sables du Bruxellien (BR05) // Brusseliaanzand (BR05)
  - Système Nord-Ouest des sables du Bruxellien et de Tielt (BR04) // Noordwest Brusseliaan en Tielt zandsysteem (BR04)
  - Sables du Landénien (BR03) // Landeniaanzand (BR03)
  - Socle (BR02) // Sokkel (BR02)
  - Système du Socle et des craies du Crétacé (BR01) // Sokkel en Krijt systeem (BR01)
  - Autre / Andere
- 
- Sables du Bruxellien (BR05) // Brusseliaanzand (BR05)
  - Système Nord-Ouest des sables du Bruxellien et de Tielt (BR04) // Noordwest Brusseliaan en Tielt zandsysteem (BR04)
  - Sables du Landénien (BR03) // Landeniaanzand (BR03)
  - Socle (BR02) // Sokkel (BR02)
  - Système du Socle et des craies du Crétacé (BR01) // Sokkel en Krijt systeem (BR01)
  - Autre / Andere
- 
- Sables du Bruxellien // Brusseliaanzand
  - Système Nord-Ouest des sables du Bruxellien et de Tielt // Noordwest Brusseliaan en Tielt zandsysteem
  - Sables du Landénien // Landeniaanzand
  - Socle // Sokkel
  - Système du Socle et des craies du Crétacé // Sokkel en Krijt systeem

Dossier: \*\*\*\*\*

Nature

Espaces verts publics



Réserves naturelles et forestières



Dossier: \*\*\*\*\*

Rue Albert Vanderkindere (Lot 2 - A1/a1/) 1, 1080 Molenbeek-Saint-Jean

### Zones de servitude au pourtour des bois



### Zone du Bois de la Cambre



Dossier: \*\*\*\*\*

Rue Albert Vanderkindere (Lot 2 - A1/a1/) 1, 1080 Molenbeek-Saint-Jean

### Natura 2000 sites



### Natura 2000 biotopes



Dossier: \*\*\*\*\*

---

*Droit de préemption*

---



Dossier: \*\*\*\*\*

Revitalisation et règlements

Zone de revitalisation urbaine



Règlements zonés



- Municipal planning regulations
- Obsolete municipal planning regulations

Dossier: \*\*\*\*\*

Zones de limitation du bruits des avions



Dossier: \*\*\*\*\*

---

*Patrimoine immobilier*


---

## Patrimoine



- Monument Classified Final Decree
- ▨ Monument Classified Opening of procedure
- Monument Preservation Final Decree
- ▨ Monument Preservation Opening of procedure
- Group Classified Final Decree
- ▨ Group Classified Opening of procedure
- Group Protection Final Decree
- ▨ Group Protection Opening of procedure
- Site Classified Final Decree
- ▨ Site Classified Opening of procedure
- Site Protection Final Decree
- ▨ Site Protection Opening of procedure
- Archaeological Site Classified Final Decree
- ▨ Archaeological Site Classified Opening of procedure
- Archaeological Site Protection Final Decree
- ▨ Archaeological Site Protection Opening of procedure

Dossier: \*\*\*\*\*

Rue Albert Vanderkindere (Lot 2 - A1/a1/) 1, 1080 Molenbeek-Saint-Jean

### Inventaire



### Zones de protection UNESCO



Dossier: \*\*\*\*\*