

## Inhoudstafel



|  |    |
|--|----|
| Luchtfoto Vlaanderen winter kleur - meest recent.....                              | 2  |
| PFAS.....  | 3  |
| Recht van voorkoop - afbakeningen.....   | 4  |
| RVV Oeverzones en overstromingsgebieden Integraal Waterbeleid.....                 | 5  |
| Gewestelijk Ruimtelijk Uitvoeringsplan.....  | 6  |
| Gewestplan.....  | 7  |
| Panden met een herstelvordering [Woningkwaliteit].....                             | 8  |
| Vlaamse inventaris van ongeschikte en onbewoonbare woningen [Woningkwaliteit]..... | 9  |
| Woningen met een conformiteitsattest [Woningkwaliteit].....                        | 10 |
| Bekrachte archeologienota's en nota's.....   | 11 |
| Beschermd onroerend erfgoed.....   | 12 |
| Eindverslagen archeologisch onderzoek.....   | 13 |
| Erfgoedlandschappen.....   | 14 |
| Gebieden geen archeologie.....   | 15 |
| Plannen onroerend erfgoed.....   | 16 |
| Unesco werelderfgoed.....  | 17 |
| Vastgestelde inventarissen.....  | 18 |
| Wetenschappelijke inventarissen.....   | 19 |
| Grenzen van polders.....   | 20 |
| Grenzen van wateringeng.....   | 21 |
| Landbouwgebruikspercelen LV, 2022.....   | 22 |
| Boskartering 1990.....   | 23 |
| Bosreferentielaag 2000.....  | 24 |
| Digitale boswijzer Vlaanderen 2021.....  | 25 |
| Groenkaart Vlaanderen 2021.....  | 26 |
| Jachtterreinen.....  | 27 |
| Traditionele landschappen.....   | 28 |
| Beschermde gebieden Duinendecreet.....   | 29 |
| Gebieden van het VEN en het IVON.....  | 30 |
| Habitatrichtlijngebieden.....  | 31 |
| Natuurbeheerplannen.....   | 32 |
| Vogelrichtlijngebieden.....  | 33 |
| Grondwaterwingebieden en beschermingszones.....                                    | 34 |
| Overstromingsgebieden en oeverzones Integraal Waterbeleid.....                     | 35 |
| Overstromingsgevoelige gebieden fluviaal [Watertoets].....                         | 36 |
| Overstromingsgevoelige gebieden pluviaal [Watertoets].....                         | 37 |
| Overstromingsgevoelige gebieden vanuit de zee [Watertoets].....                    | 38 |
| Recent overstromde gebieden.....   | 39 |
| Risicozones voor overstromingen.....   | 40 |
| Signaalgebieden.....   | 41 |
| Van nature overstroombare gebieden.....  | 42 |
| Watergevoelige openruimtegebieden.....   | 43 |
| Atlas der buurtwegen (1841).....   | 44 |

### Legende

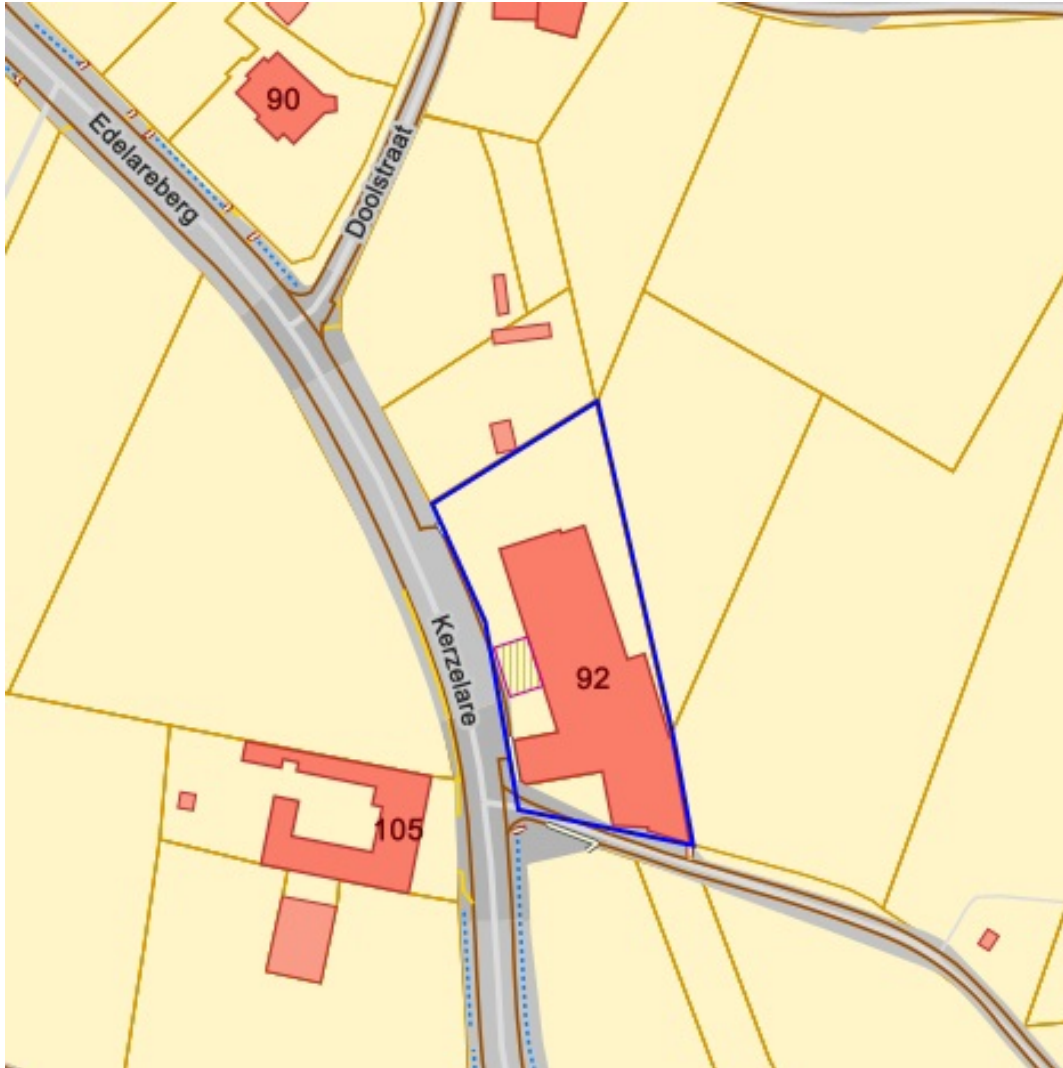
resultaat in kaart

resultaat in perceel



[Raadplegen op Geopunt.be](#)

**Bronnen**  
Agentschap Informatie Vlaanderen  
[WMS Orthofotomozaiek, middenschalig, winteropnamen, kleur, meest recent, Vlaanderen](#)



[Raadplegen via PFAS verkenner](#)

#### Bronnen

Openbare Vlaamse Afvalstoffenmaatschappij (OVAM), Agentschap Zorg en Gezondheid

[Actuele no regret zones \(PFAS\)](#)

[Middelpunten no regret zones \(PFAS\)](#)

[Profielen \(PFAS\)](#)

[Inventaris brandweer\(oefen\)terreinen en incidenten \(PFAS\)](#)

- Opgeheven
- Preventief ingesteld
- Locatiespecifiek vastgesteld
- Overruled door een andere zone
- Opgeheven mits gebruiksadvies
- Geselecteerd profiel
- boring
- peilbuis
- waterbodemstaal
- staal
- Geen verkennend bodemonderzoek beschikbaar (geen VBO)
- Niet-PFAS-verdachte locatie
- Verkennend bodemonderzoek beschikbaar (VBO)



[Raadplegen op Geopunt.be](http://Raadplegen.op.Geopunt.be)

**Bronnen**

Agentschap Informatie Vlaanderen. Vlaamse Landmaatschappij. Gemeentelijk Havenbedrijf Antwerpen. Maatschappij Linkerscheldeoever. Havenbedrijf Gent. Haven Oostende AG. Havenbestuur Brugge-Zeebrugge. Agentschap voor Natuur en Bos. nv De Scheepvaart. Waterwegen en Zeekanaal NV. Vlaamse Maatschappij voor Sociaal Wonen  
[WMS RVV Afbakeningen](#)



-  RVV Ruimtelijk Uitvoeringsplan
-  RVV Vlaams Ecologisch Netwerk
-  Natuurinrichtingsproject
-  RVV Havengebied
-  RVV Natuurreservaat
-  RVV de Vlaamse Waterweg nv
-  RVV Bijzonder gebied Vlaamse Wooncode
-  RVV Landinrichting
-  RVV Ruilverkaveling uit kracht van wet
-  RVV Ruilverkaveling grote infrastructuurwerken
-  RVV Speciale beschermingszone natuur
-  Complex project Projectbesluit
-  Complex project Voorkeursbesluit





[Raadplegen op Geopunt.be](https://geopunt.be)

Bronnen  
Vlaamse Milieumaatschappij  
[WMS RVV Afbakeningen](#)

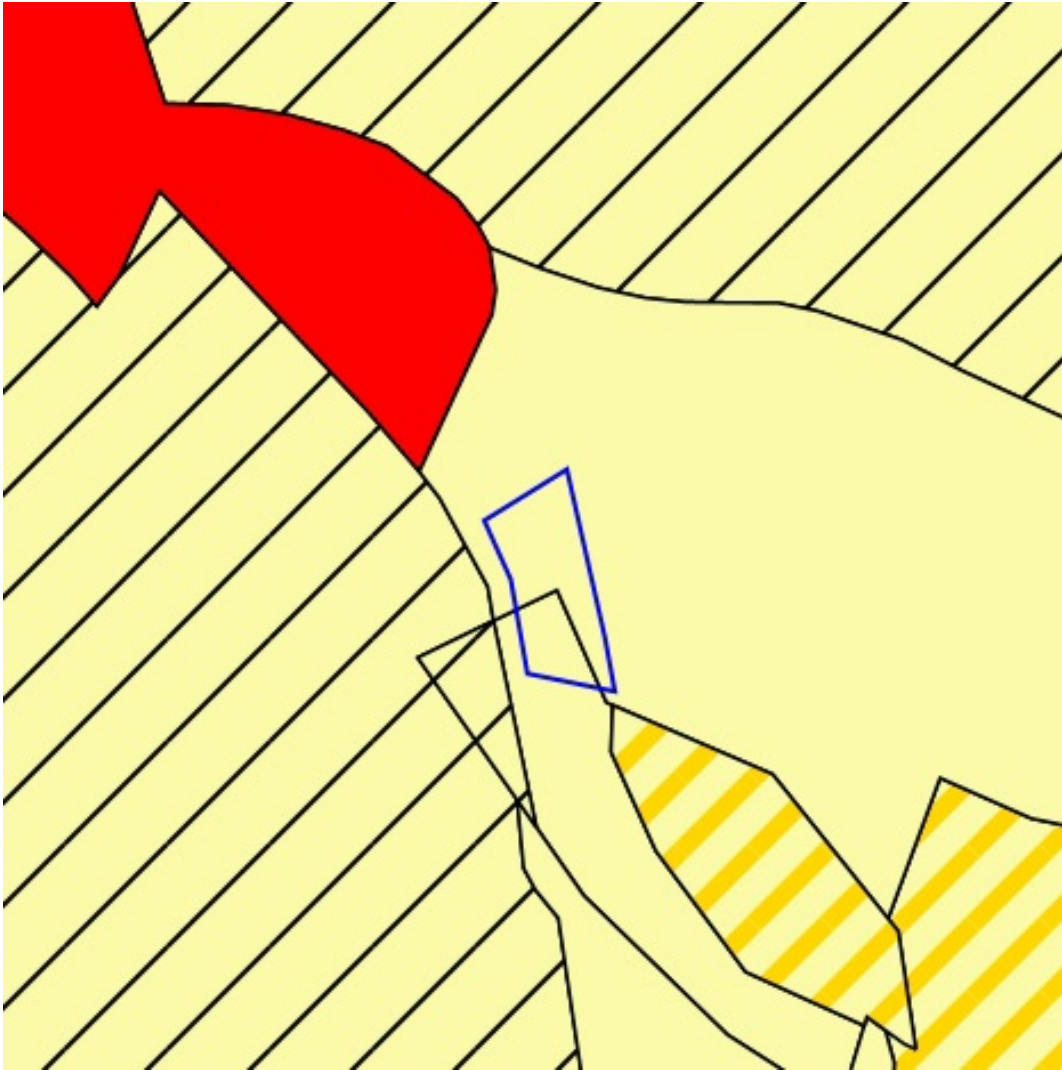
-  IWB Oeverzone
-  IWB Overstromingsgebied



[Raadplegen op Geopunt.be](http://Raadplegen.op.Geopunt.be)

**Bronnen**  
 Vlaamse overheid - Departement Omgeving  
[WMS Mercator Publieke View Service](http://WMS.Mercator.Publieke.View.Service)

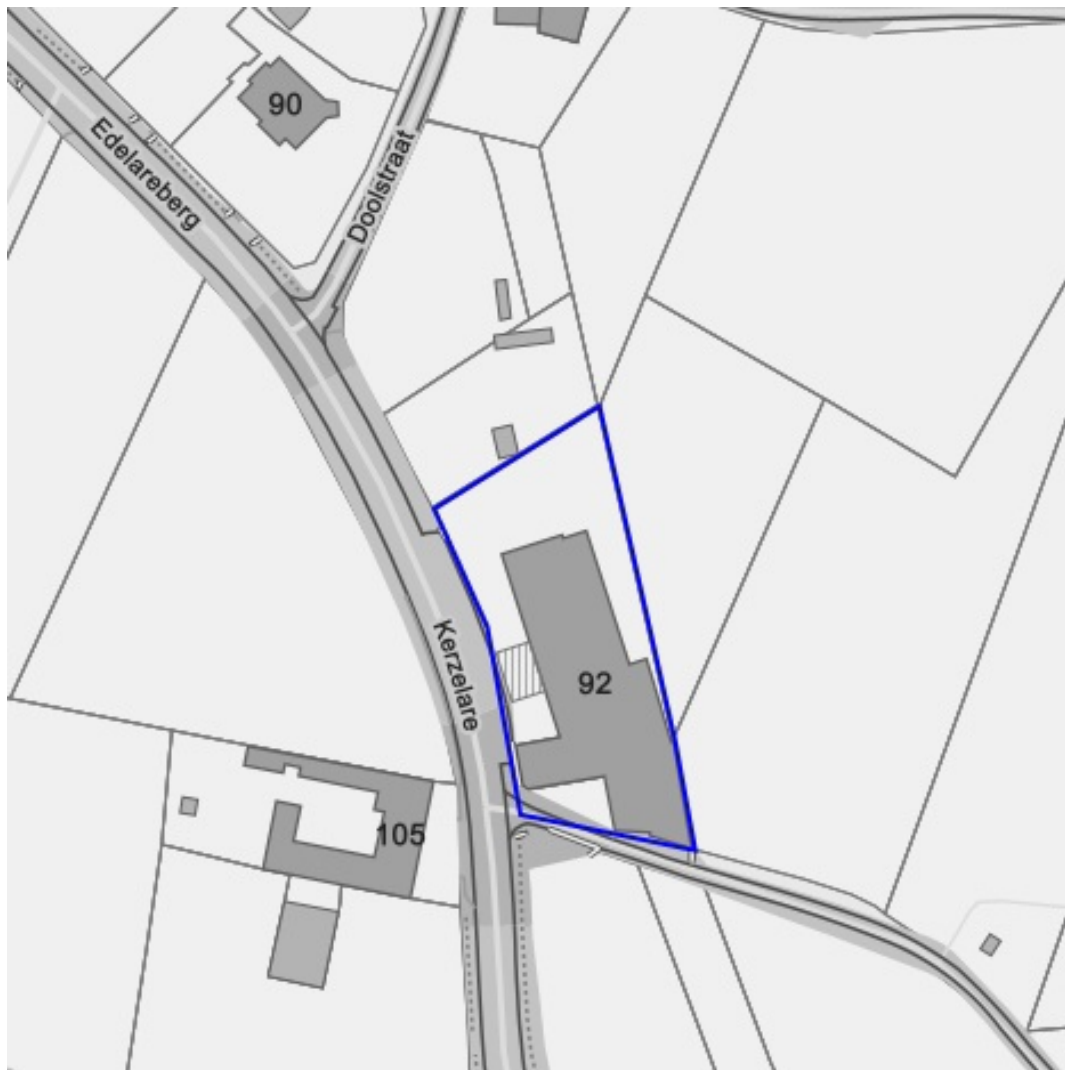
- Contour grondvlakken
- Contour overdrukken
- Contour lijnen
- Contour punten



[Raadplegen op Geopunt.be](#)

**Bronnen**  
Vlaamse overheid - Departement Omgeving  
[WMS Mercator Publieke View Service](#)

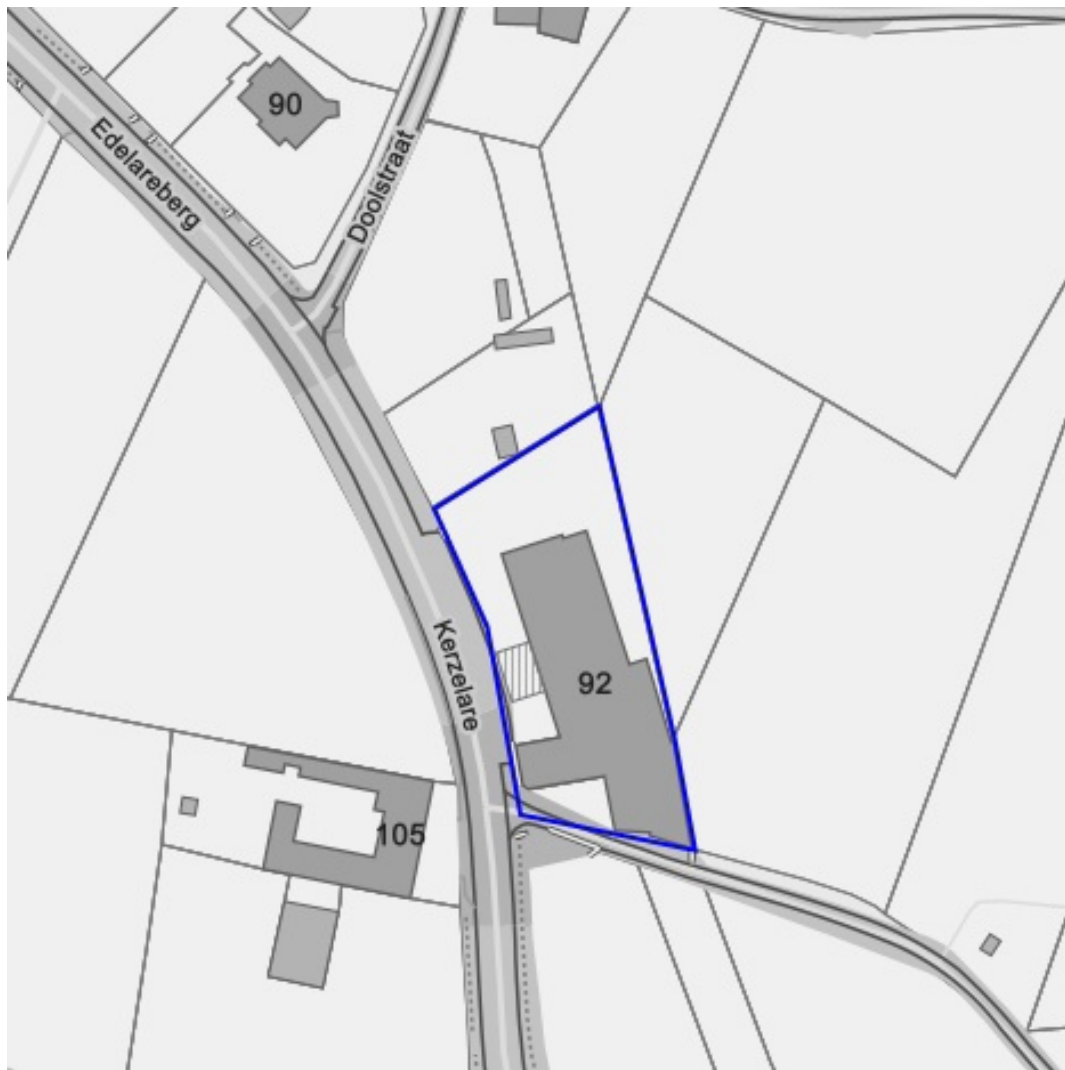
| Eigenschap | Waarde  |
|------------|---|
| svidlink   | <a href="https://download.dsi.omgeving.vlaanderen.be/be.vl.omg.dsi.stukonderdeel.GWP_02000_222_00011_00001.BG.1.Dossierstuk.SV.1_1#page=25">https://download.dsi.omgeving.vlaanderen.be/be.vl.omg.dsi.stukonderdeel.GWP_02000_222_00011_00001.BG.1.Dossierstuk.SV.1_1#page=25</a> |



[Raadplegen op Geopunt.be](#)

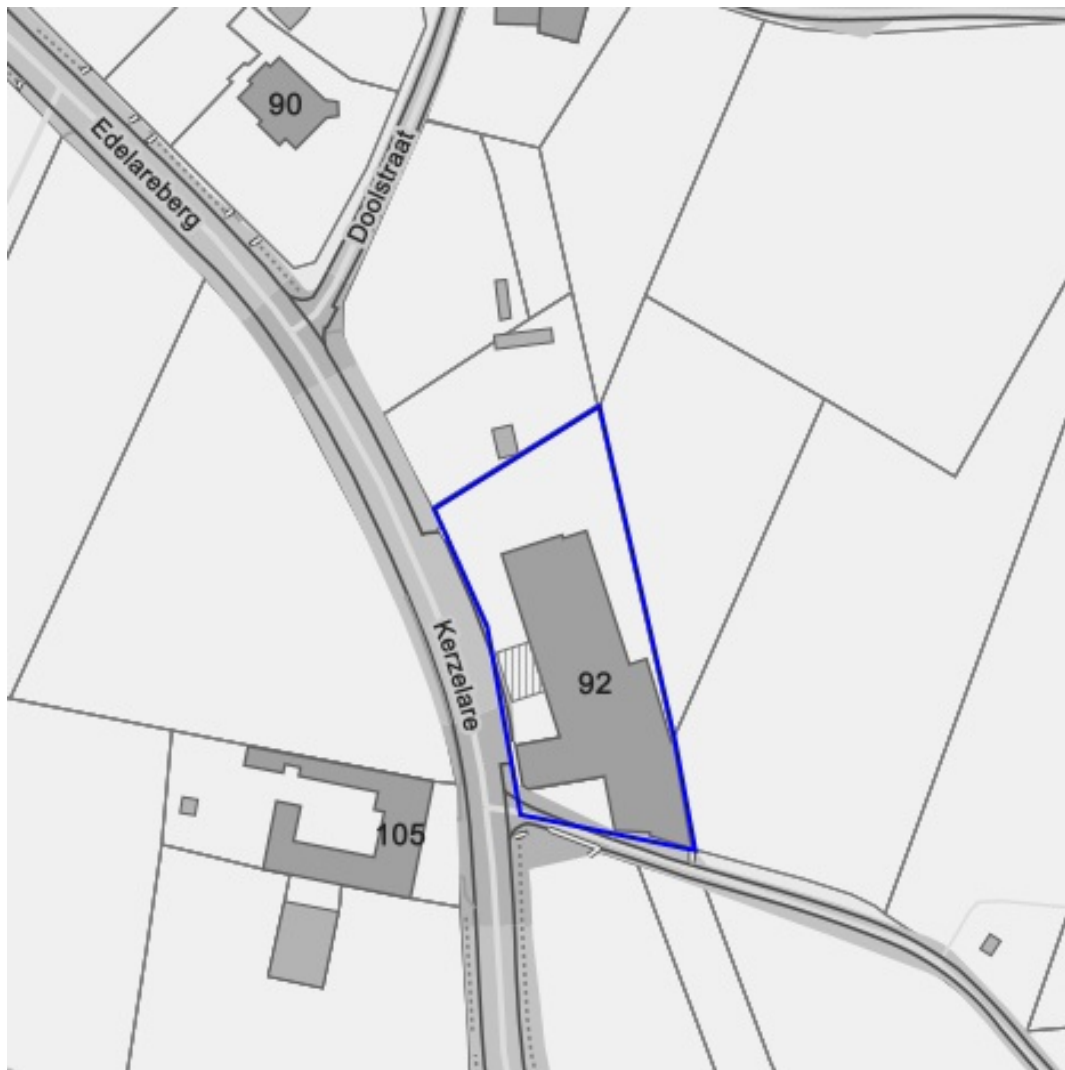
**Bronnen**  
Wonen-Vlaanderen  
[Panden met een herstelvordering via POI-service](#)





[Raadplegen op Geopunt.be](#)

**Bronnen**  
Wonen-Vlaanderen  
[Vlaamse inventaris van ongeschikte en onbewoonbare woningen via POI-service](#)



[Raadplegen op Geopunt.be](#)

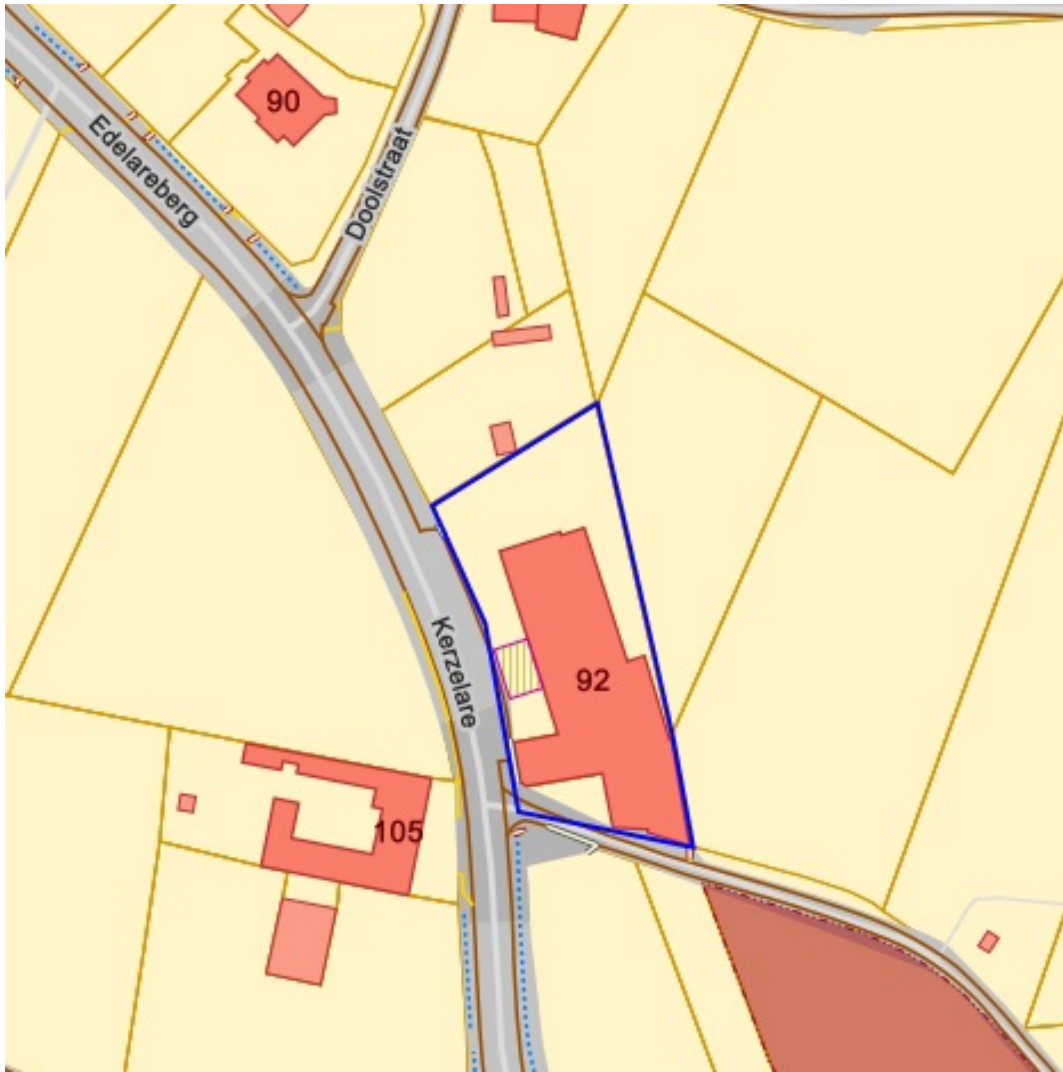
**Bronnen**  
Wonen-Vlaanderen  
[Woningen met een conformiteitsattest via POI-service](#)



[Raadplegen op Geopunt.be](#)

**Bronnen**  
Agentschap Onroerend Erfgoed  
[WMS Mercator Publieke View Service](#)

Bekrchtigde archeologienota's en nota's








[Raadplegen op Onroerenderfgoed.be](http://Raadplegen.op.Onroerenderfgoed.be)

## Bronnen

Agentschap Onroerend Erfgoed

[WMS Mercator Publieke View Service](http://WMS.Mercator.Publieke.View.Service)

-  Cultuurhistorische landschappen
-  Archeologische sites
-  Stads- en dorpsgezichten
-  Monumenten
-  Overgangszones





[Raadplegen op Geopunt.be](#)

Bronnen  
Agentschap Onroerend Erfgoed  
[WMS Mercator Publieke View Service](#)

Eindverslagen archeologisch onderzoek



[Raadplegen op Onroerenderfgoed.be](http://Raadplegen.op.Onroerenderfgoed.be)

**Bronnen**  
Agentschap Onroerend Erfgoed  
[WMS Mercator Publieke View Service](http://WMS.Mercator.Publieke.View.Service)

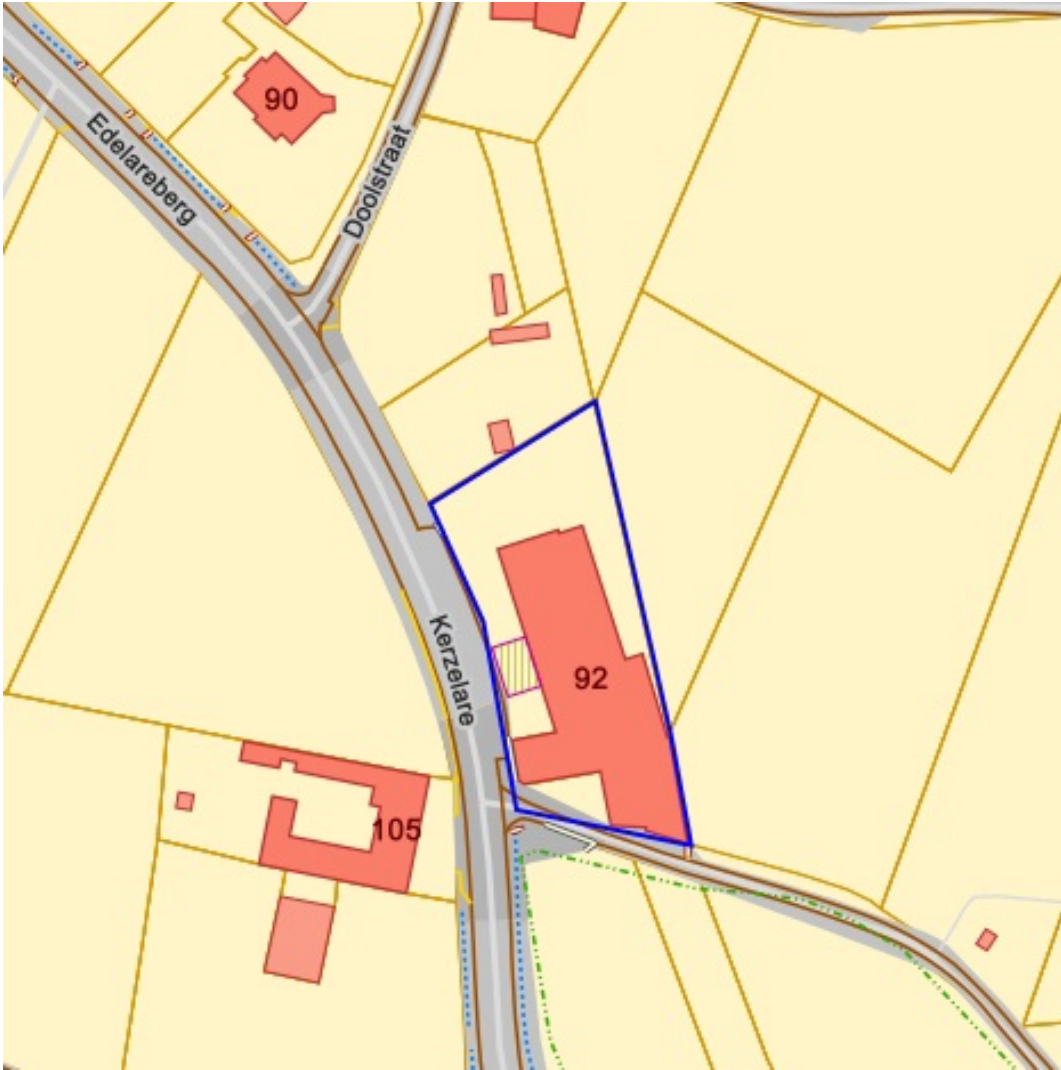
Erfgoedlandschappen



[Raadplegen op Onroerendergoed.be](http://Raadplegen.op.Onroerendergoed.be)



**Bronnen**  
Agentschap Onroerend Erfgoed  
[WMS Mercator Publieke View Service](http://WMS.Mercator.Publieke.View.Service)

Gebieden geen archeologie - gewestelijk



[Raadplegen op Onroenderfgoed.be](http://Raadplegen.op.Onroenderfgoed.be)

**Bronnen**  
Agentschap Onroerend Erfgoed  
[WMS Mercator Publieke View Service](http://WMS.Mercator.Publieke.View.Service)



-  Beheersplannen
-  Onroenderfgoedrichtplannen

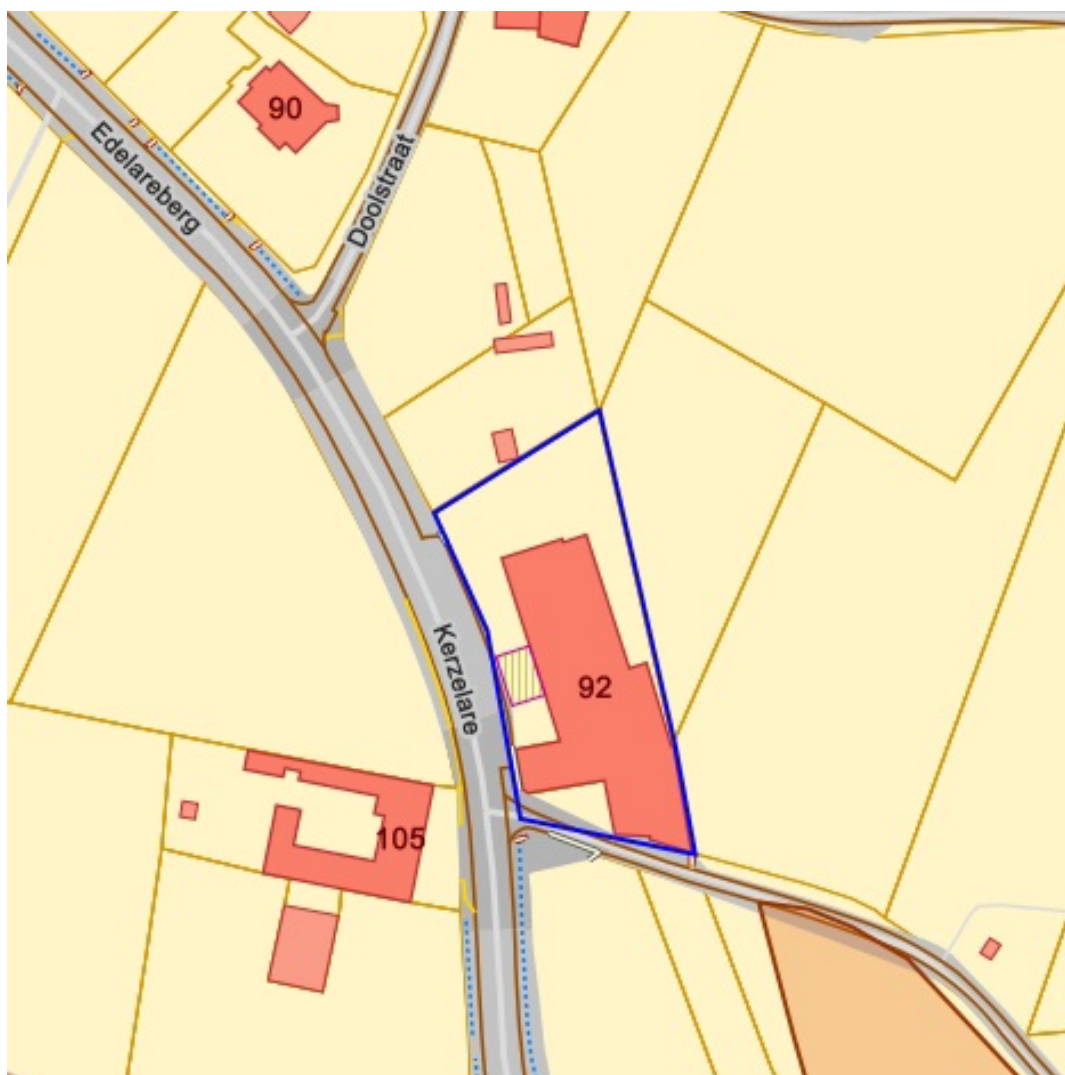




[Raadplegen op Onroerenderfgoed.be](http://Raadplegen.op.Onroerenderfgoed.be)

Bronnen  
Agentschap Onroerend Erfgoed  
[WMS Mercator Publieke View Service](http://WMS.Mercator.Publieke.View.Service)

-  Kernzones
-  Bufferzones






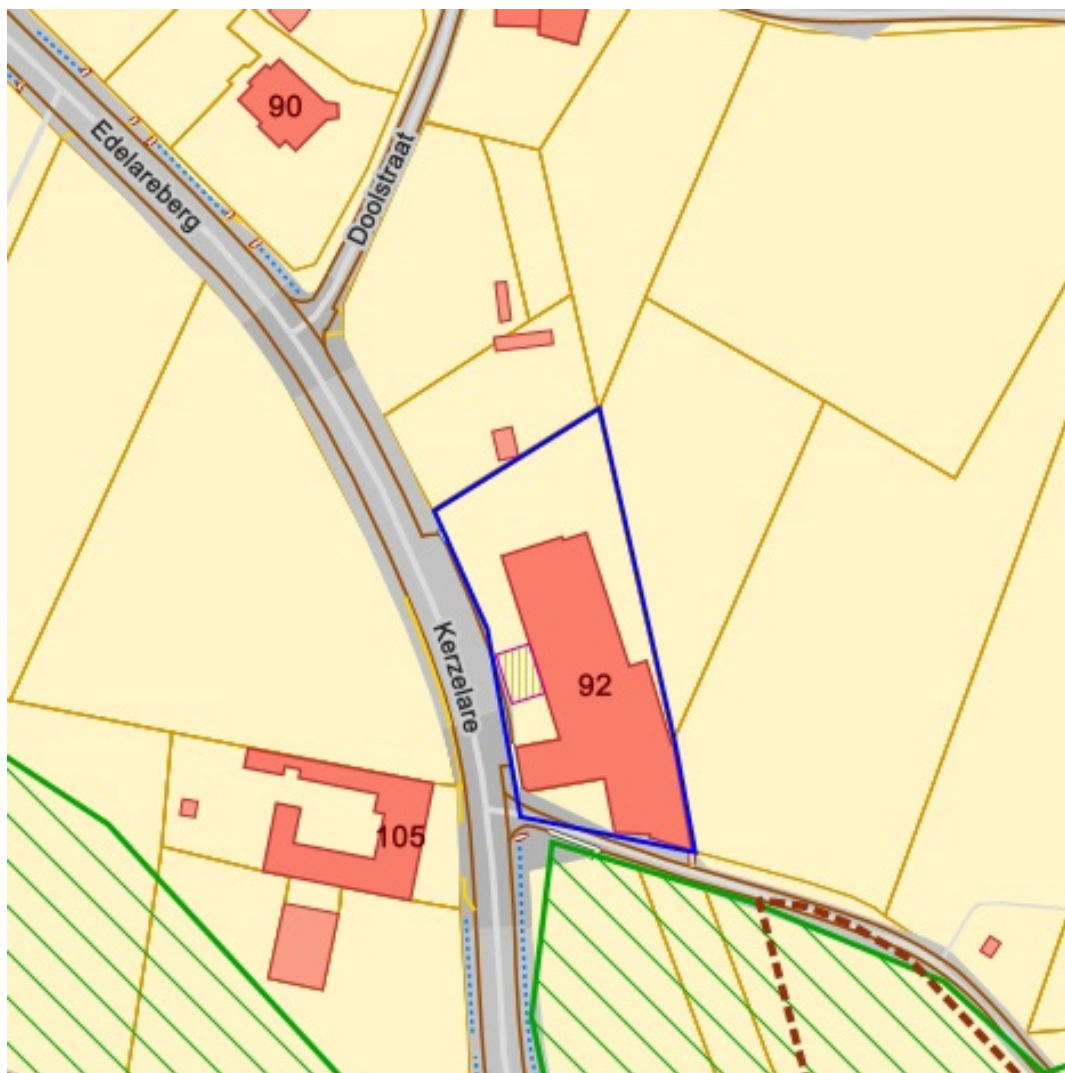
[Raadplegen op Onroerenderfgoed.be](http://Raadplegen.op.Onroerenderfgoed.be)

## Bronnen

Agentschap Onroerend Erfgoed

[WMS Mercator Publieke View Service](http://WMS.Mercator.Publieke.View.Service)

-  Landschapsatlas
-  Archeologische zones
-  Bouwkundig erfgoed

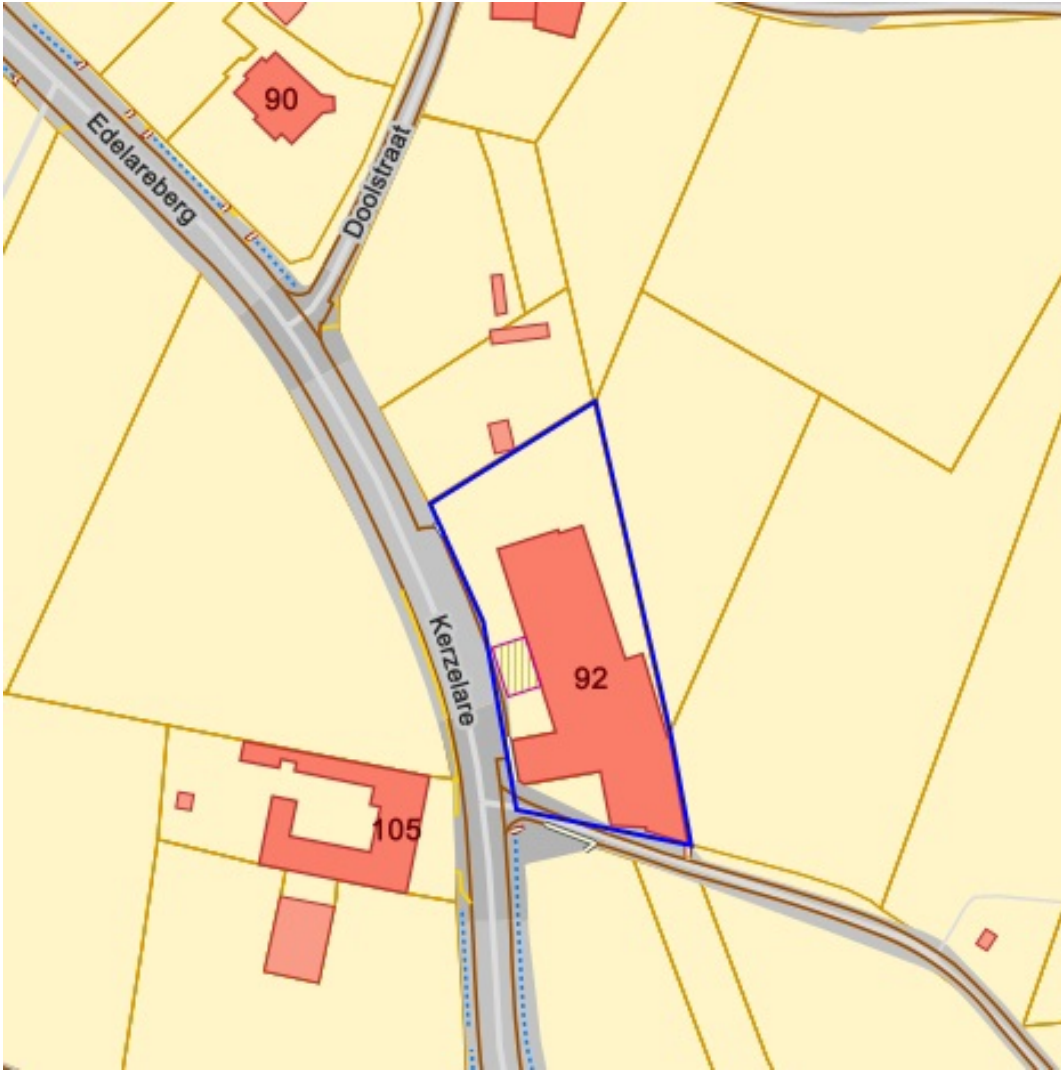


[Raadplegen op Onroerenderfgoed.be](http://Raadplegen.op.Onroerenderfgoed.be)

**Bronnen**

Agentschap Onroerend Erfgoed  
[WMS Mercator Publieke View Service](http://WMS.Mercator.Publieke.View.Service)

- Landschappelijk erfgoed - gehelen
- Landschappelijk erfgoed - elementen
- Archeologisch erfgoed - gehelen
- Archeologisch erfgoed - elementen
- Bouwkundig erfgoed - elementen



[Raadplegen op Geopunt.be](https://geopunt.be)

Bronnen  
Vlaamse Milieumaatschappij  
[WMS Vlaamse Milieumaatschappij](https://www.vlaamse-milieumaatschappij.be)


 Polder

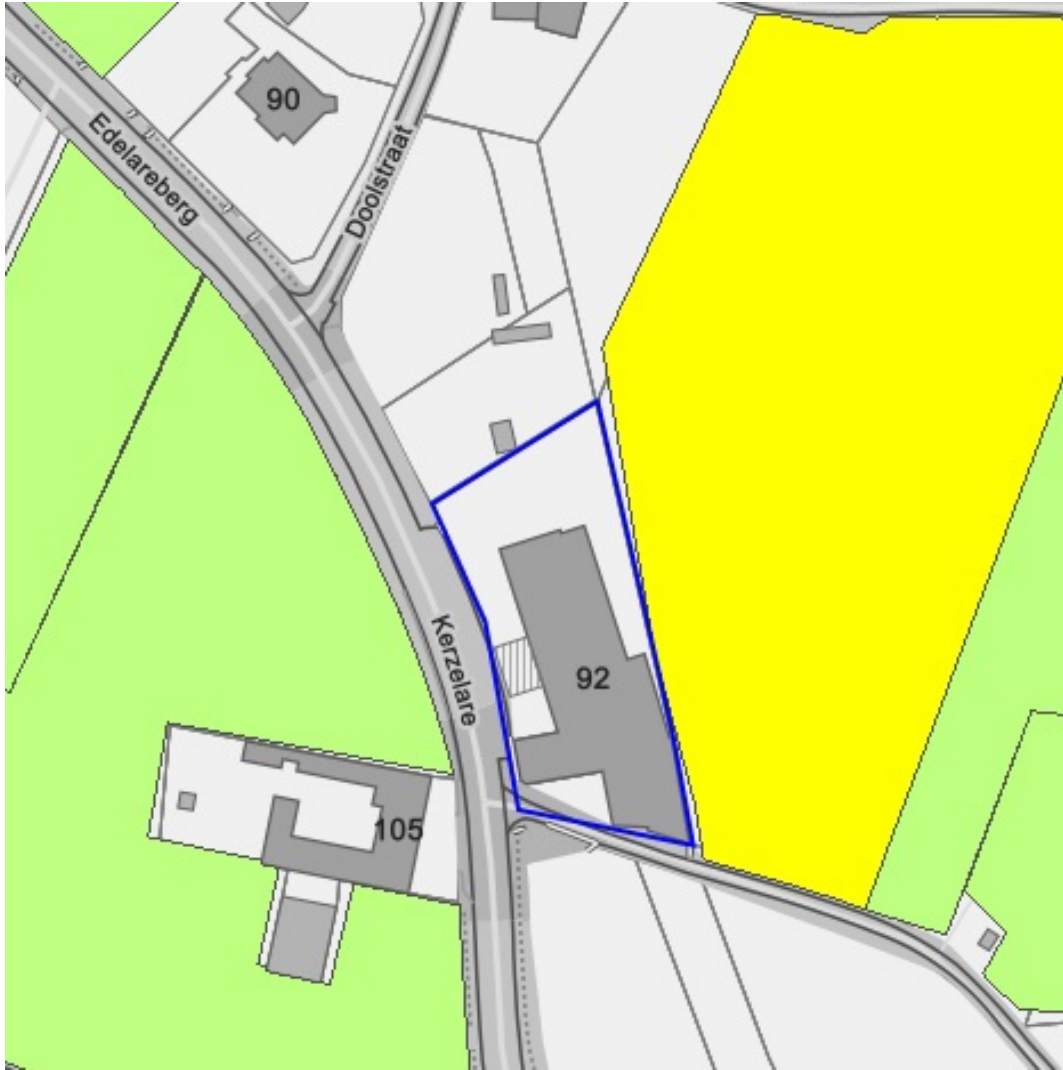




[Raadplegen op Geopunt.be](#)

**Bronnen**  
Vlaamse Milieumaatschappij  
[WMS Vlaamse Milieumaatschappij](#)

 Watering



[Raadplegen op Geopunt.be](#)

**Bronnen**  
 Departement Landbouw en Visserij  
[WMS Departement Landbouw en Visserij](#)

Gewasgroep

- Landbouwinfrastructuur
- Groenten, kruiden en sierplanten
- Grasland
- Voedergewassen
- Aardappelen
- Suikerbieten
- Granen, zaden en peulvruchten
- Maïs
- Vlas en hennep
- Overige gewassen
- Fruit en Noten
- Houtachtige gewassen
- Water



[Raadplegen op Geopunt.be](#)

**Bronnen**  
 Agentschap voor Natuur en Bos  
[WMS Agentschap voor Natuur en Bos](#)

Categorie

- Loofhout
- Gemengd loofhout (20 - 50% bijmenging naaldhout)
- Gemengd naaldhout (20 - 50% bijmenging loofhout)
- Naaldhout
- Heide
- Te herbebossen oppervlakte
- Niet beboste oppervlakte van het bosdomein
- Vijvers binnen het bosdomein

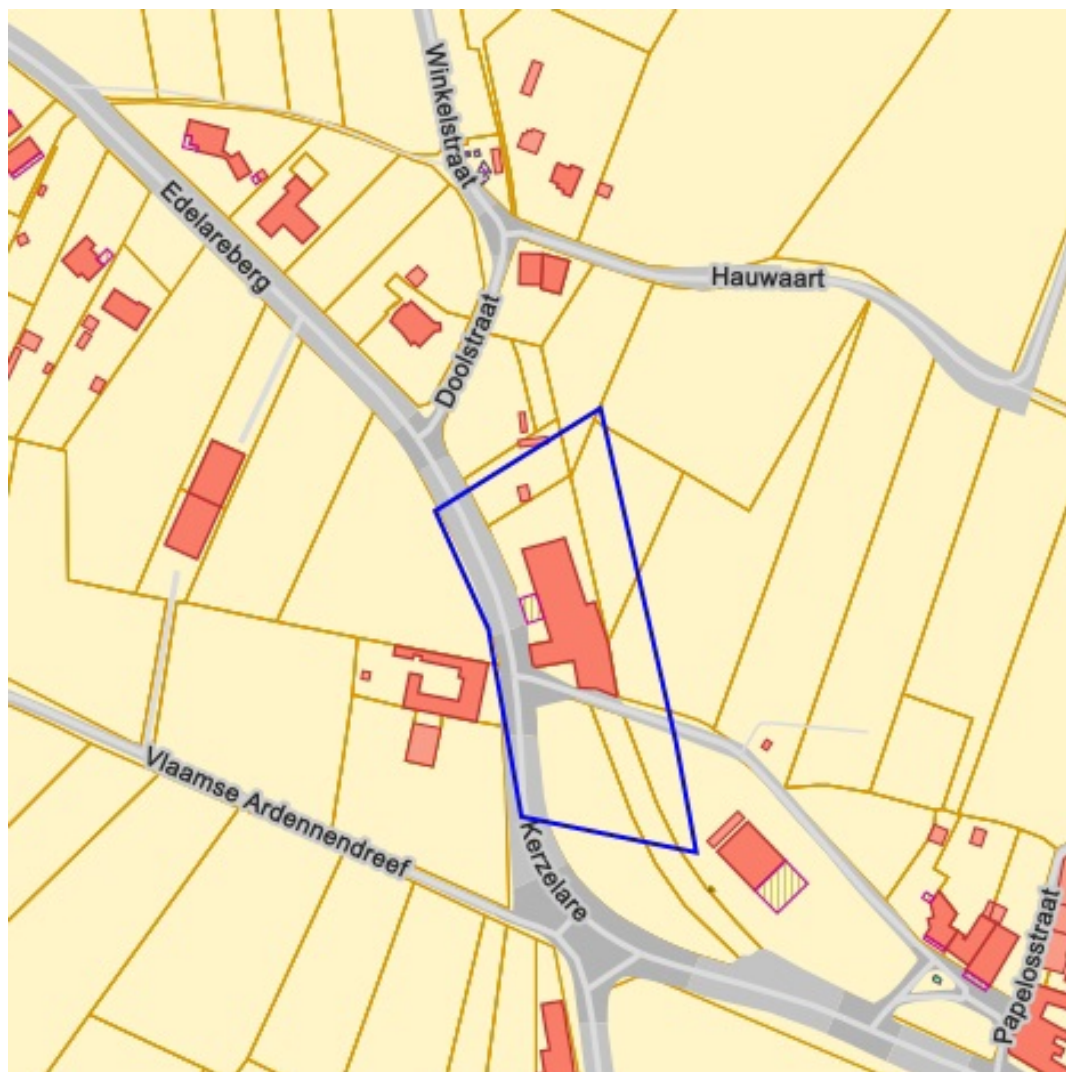


[Raadplegen op Geopunt.be](http://Raadplegen.op.Geopunt.be)

**Bronnen**  
 Agentschap voor Natuur en Bos  
[WMS Agentschap voor Natuur en Bos](http://WMS.Agentschap.voor.Natuur.en.Bos)

- Categorie
- Loofhout
  - Gemengd loofhout (20 - 50% bijmenging naaldhout)
  - Gemengd naaldhout (20 - 50% bijmenging loofhout)
  - Naaldhout
  - Heide
  - Te herbebossen oppervlakte
  - Niet beboste oppervlakte van het bosdomein
  - Vijvers binnen het bosdomein



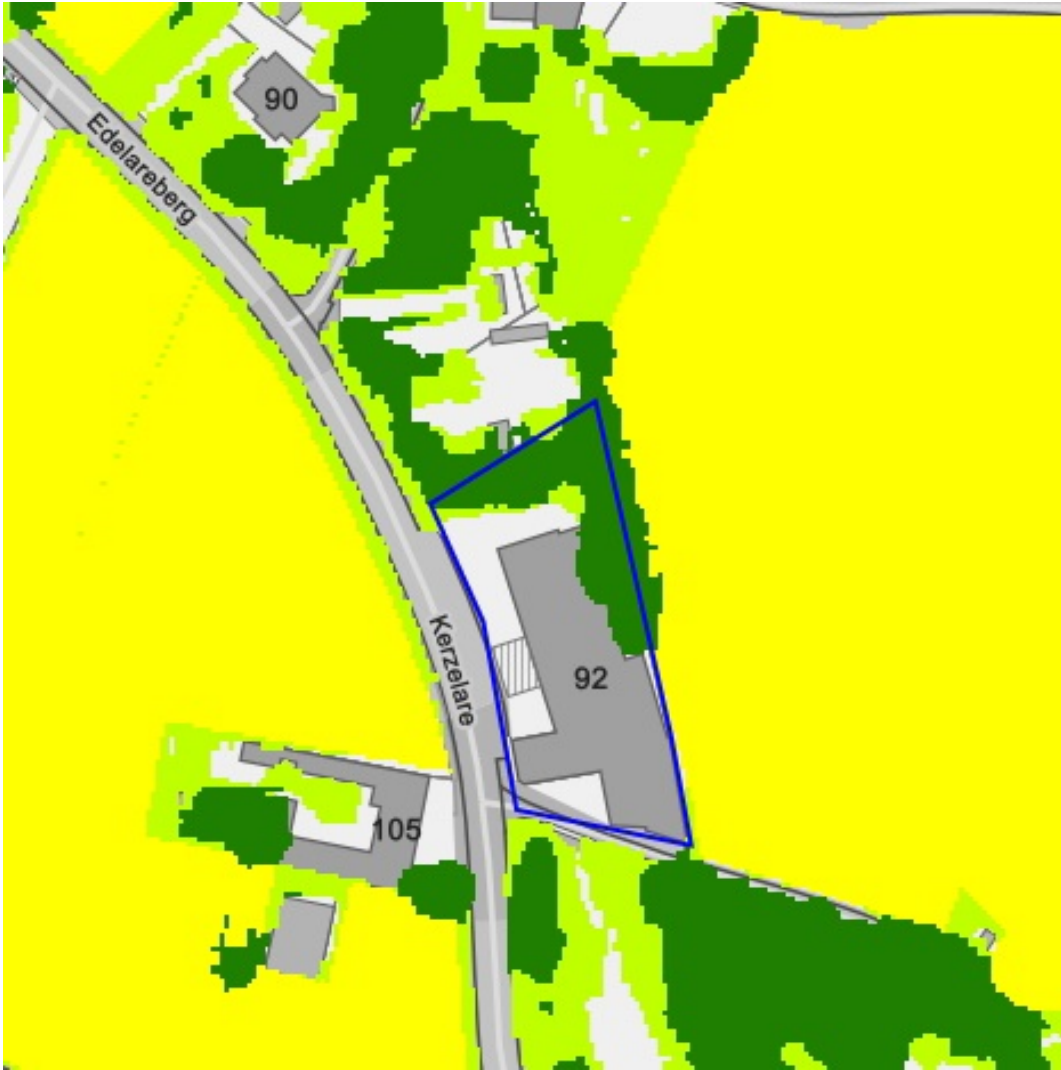


[Raadplegen op Geopunt.be](https://geopunt.be)

**Bronnen**  
Agentschap voor Natuur en Bos  
[WMS Agentschap voor Natuur en Bos](https://www.vlaanderen.be/natuur/wms)

- Geen bos
-  Bos





[Raadplegen op Geopunt.be](https://geopunt.be)


**Bronnen**  
Agentschap voor Natuur en Bos  
[WMS Agentschap voor Natuur en Bos](https://www.vlaanderen.be/natuur/wms-agentschap-voor-natuur-en-bos)

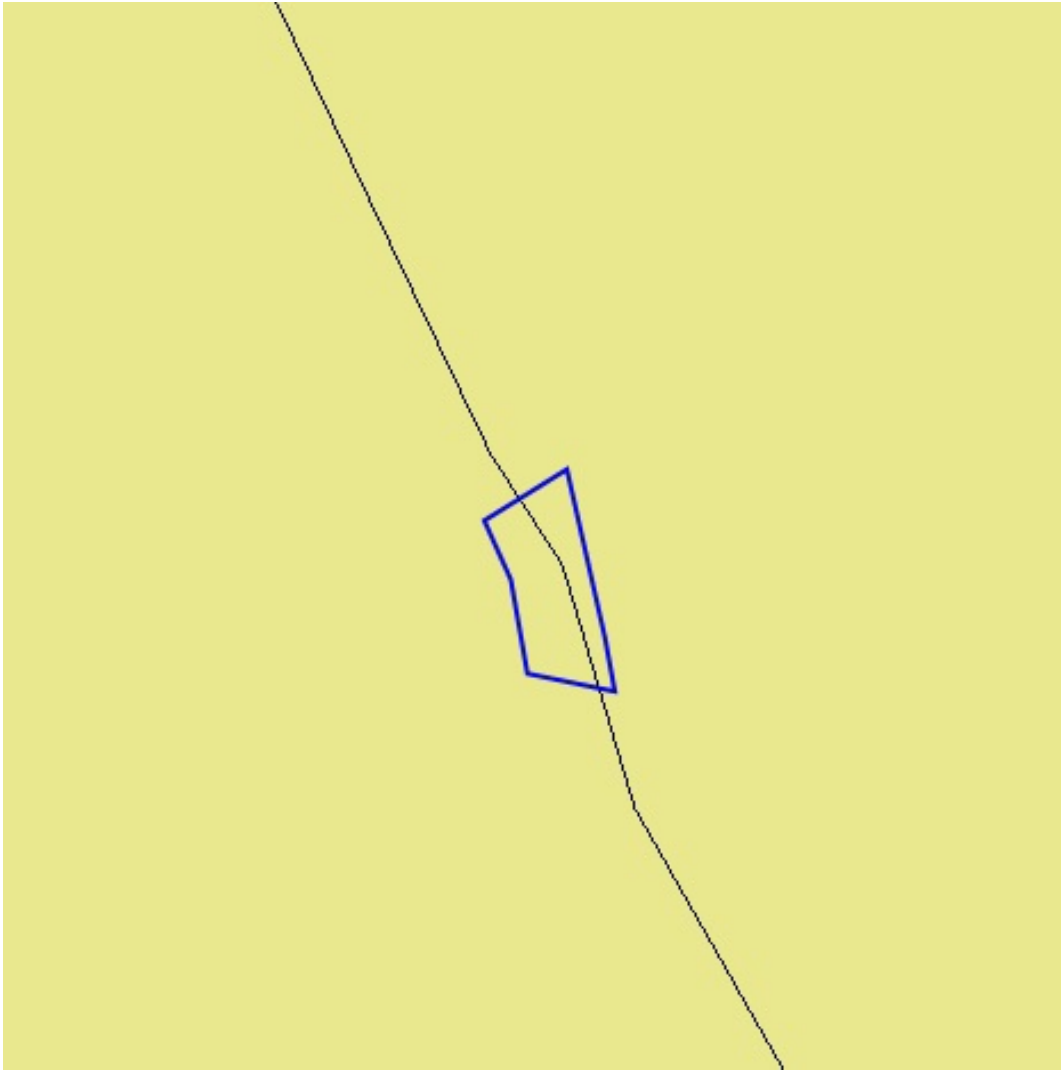
- Geen classificatie
- Hoog Groen
- Laag Groen
- Landbouw
- Niet groen



[Raadplegen op Geopunt.be](#)

Bronnen  
Agentschap Informatie Vlaanderen  
[WMS Jacht](#)

 Jachtterrein



[Raadplegen op Geopunt.be](#)

**Bronnen**


UG - Vakgroep Geografie  
[WMS Traditionele landschappen](#)

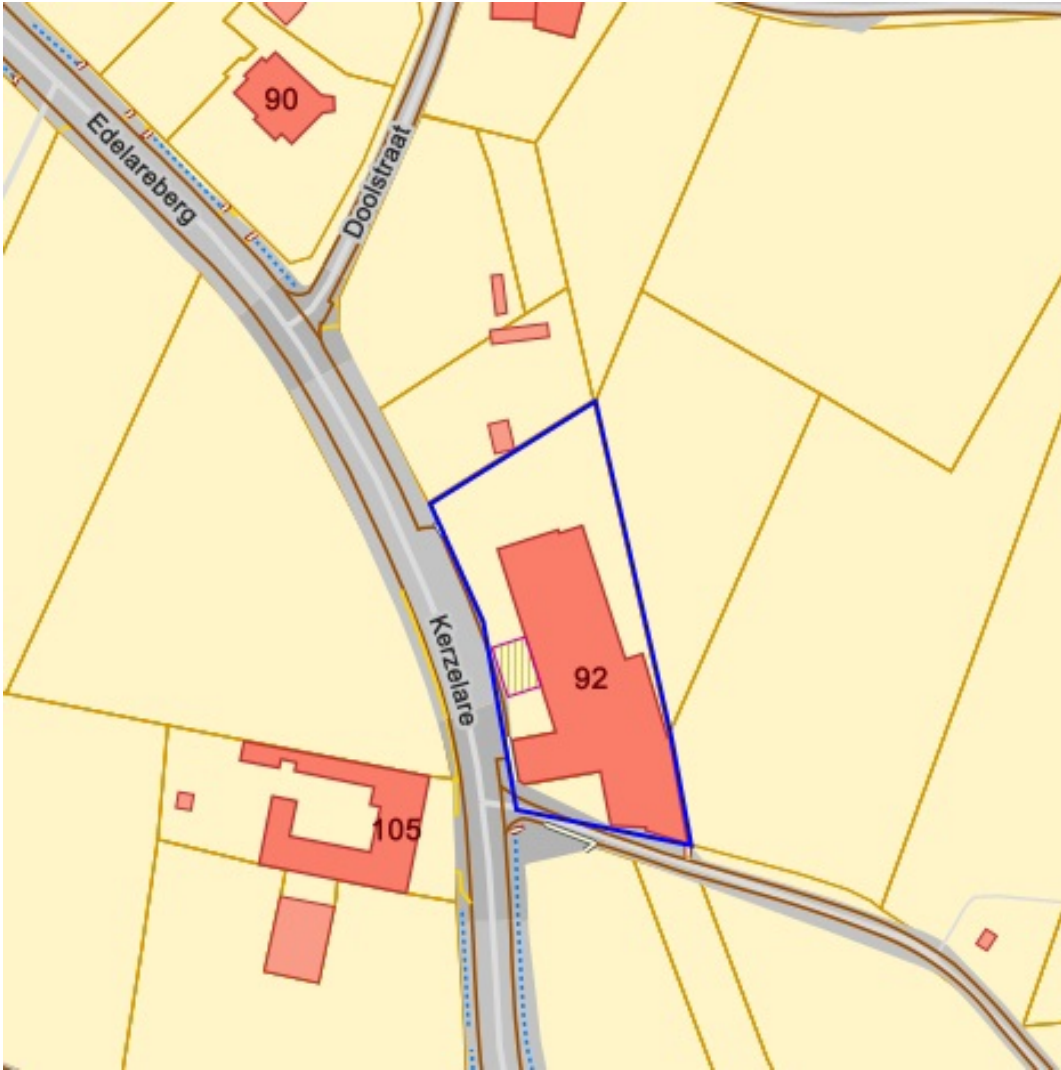
- Streek
- Stedelijke gebieden en havengebieden
  - Kust
  - Kustpolders
  - Scheldepolders
  - Zandstreek binnen de Vlaamse Vallei
  - Zandstreek buiten de Vlaamse Vallei
  - Zandleem- en leemstreek
  - Noorderkempen
  - Centrale Kempen
  - Zuiderkempen
  - Kempens Plateau
  - Maasland
  - Hageland
  - Vochtig Haspengouw
  - Droog Haspengouw
  - Brabantse Leemstreek
  - Land van Herve
  - Scheldebekken met getijden
  - Scheldebekken zonder getijden
  - Netebekken
  - Dijle-Gete-Demeris
  - Kustbekken met IJzer
  - Maasbekken



[Raadplegen op Geopunt.be](#)




Bronnen  
Agentschap voor Natuur en Bos  
[WMS Mercator Publieke View Service](#)

 Beschermde Duingebieden

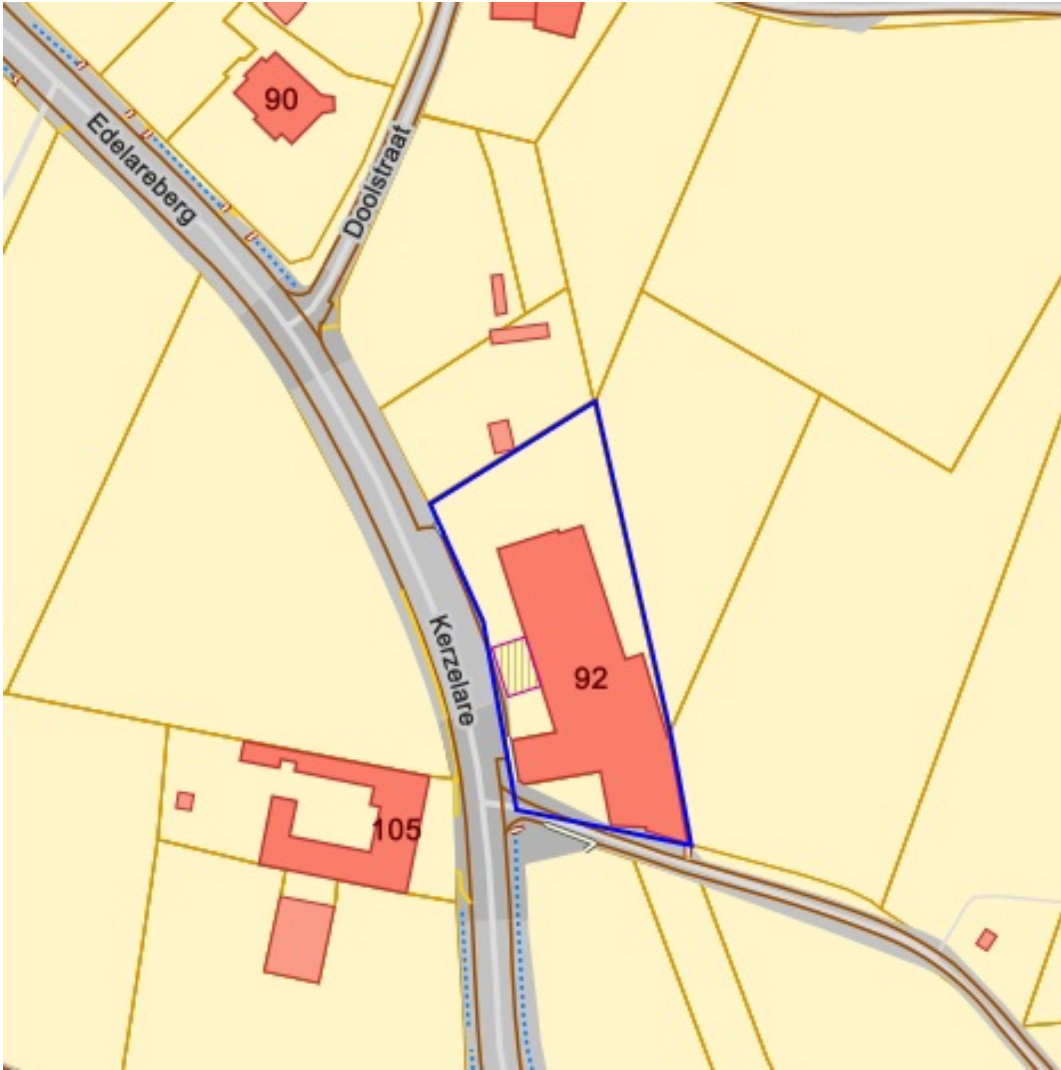


[Raadplegen op Geopunt.be](#)

Bronnen  
Agentschap voor Natuur en Bos  
[WMS Mercator Publieke View Service](#)


-  Grote Eenheid Natuur
-  Grote Eenheid Natuur in ontwikkeling
-  Natuurverwevingsgebied





[Raadplegen op Geopunt.be](#)

**Bronnen**  
Agentschap voor Natuur en Bos  
[WMS Mercator Publieke View Service](#)

 Habitatrichtlijngebieden



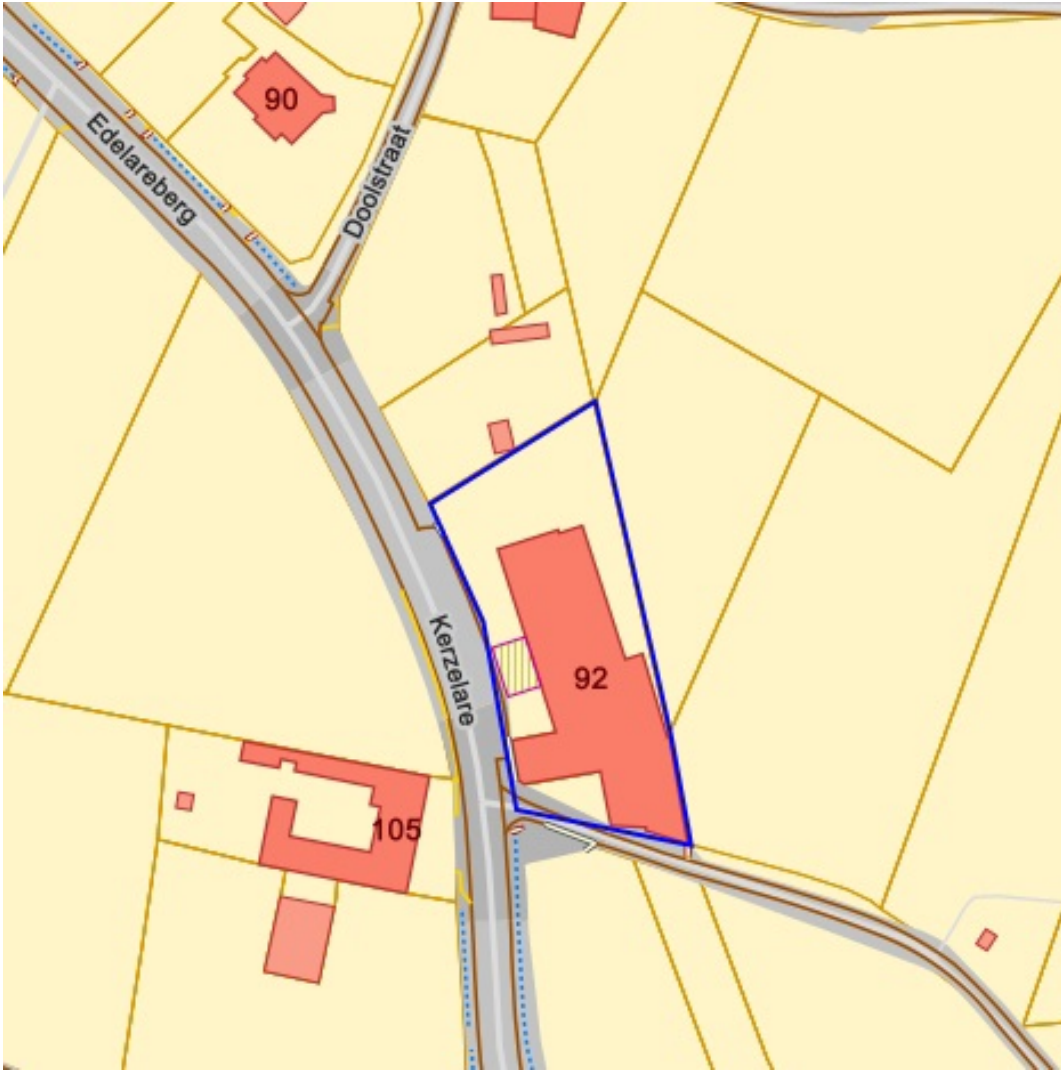
[Raadplegen op Geopunt.be](https://geopunt.be)

**Bronnen**

Agentschap voor Natuur en Bos


[WMS Mercator Publieke View Service](https://geopunt.be)

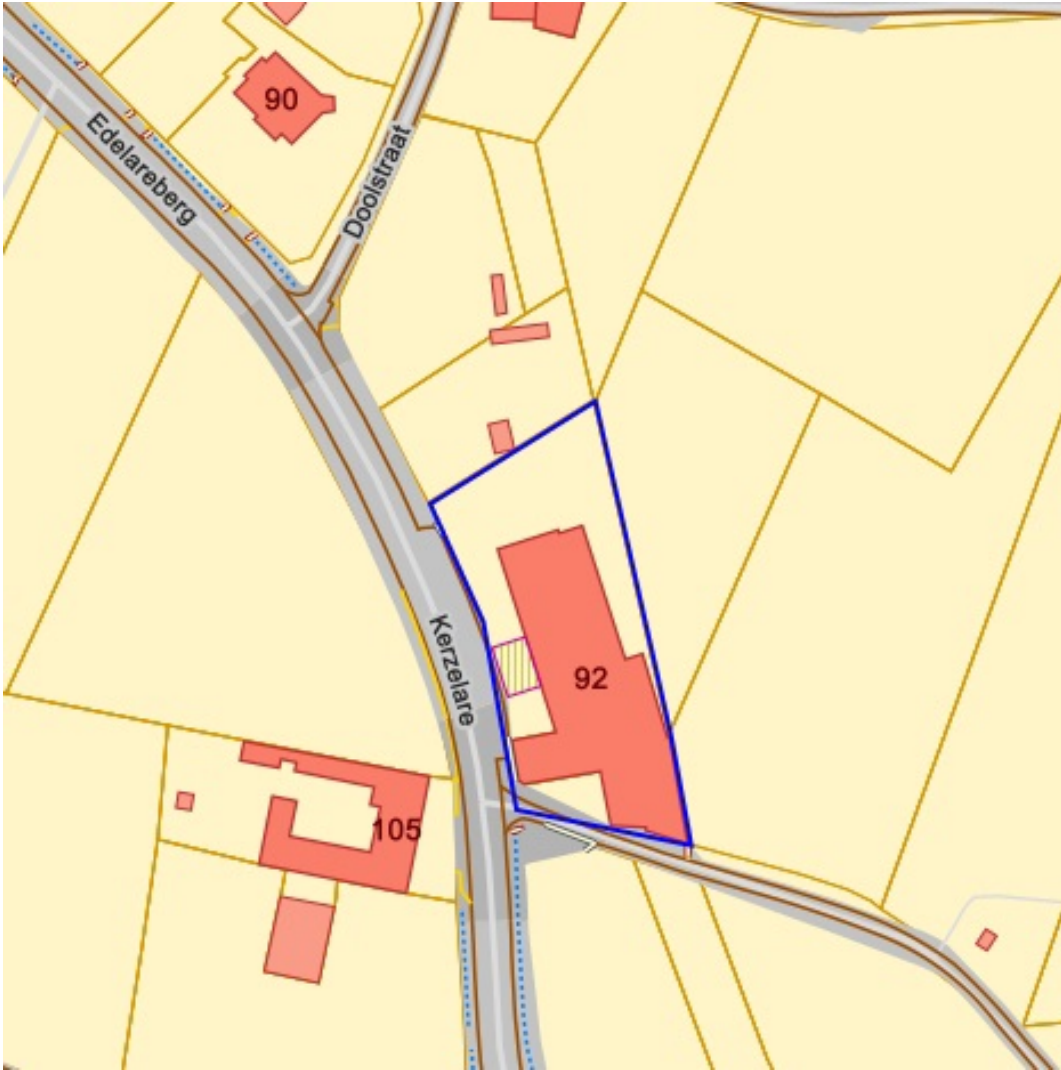
- Erfgoedbeheerplan
- Natuurbeheerplan Type 1
- Natuurbeheerplan Type 2
- Natuurbeheerplan Type 3
- Natuurbeheerplan Type 4
- Andere beheerplannen
- Harmonisch Park- en Groenbeheerplan
- Beperkt Bosbeheerplan
- Uitgebreid Bosbeheerplan
- Beheerplan Militair domein
- Vlaams Natuurreservaat
- Erkend Natuurreservaat
- Aangewezen Bosreservaat
- Erkend Bosreservaat



[Raadplegen op Geopunt.be](#)

**Bronnen**  
Agentschap voor Natuur en Bos  
[WMS Mercator Publieke View Service](#)

 Vogelrichtlijngebieden



[Raadplegen op Geopunt.be](https://geopunt.be)


Bronnen  
Databank Ondergrond Vlaanderen (DOV)  
[WMS Databank Ondergrond Vlaanderen](https://wms.dobov.be/)

- Winning
- Beschermingszone type I
- Beschermingszone type II
- Beschermingszone type III



[Raadplegen op Geopunt.be](https://geopunt.be)

Bronnen  
Vlaamse Milieumaatschappij  
[WMS Vlaamse Milieumaatschappij](https://www.vlaamse-milieumaatschappij.be)

 Overstromingsgebieden en oeverzones






[Raadplegen op Geopunt.be](https://geopunt.be)


**Bronnen**


Vlaamse Milieumaatschappij

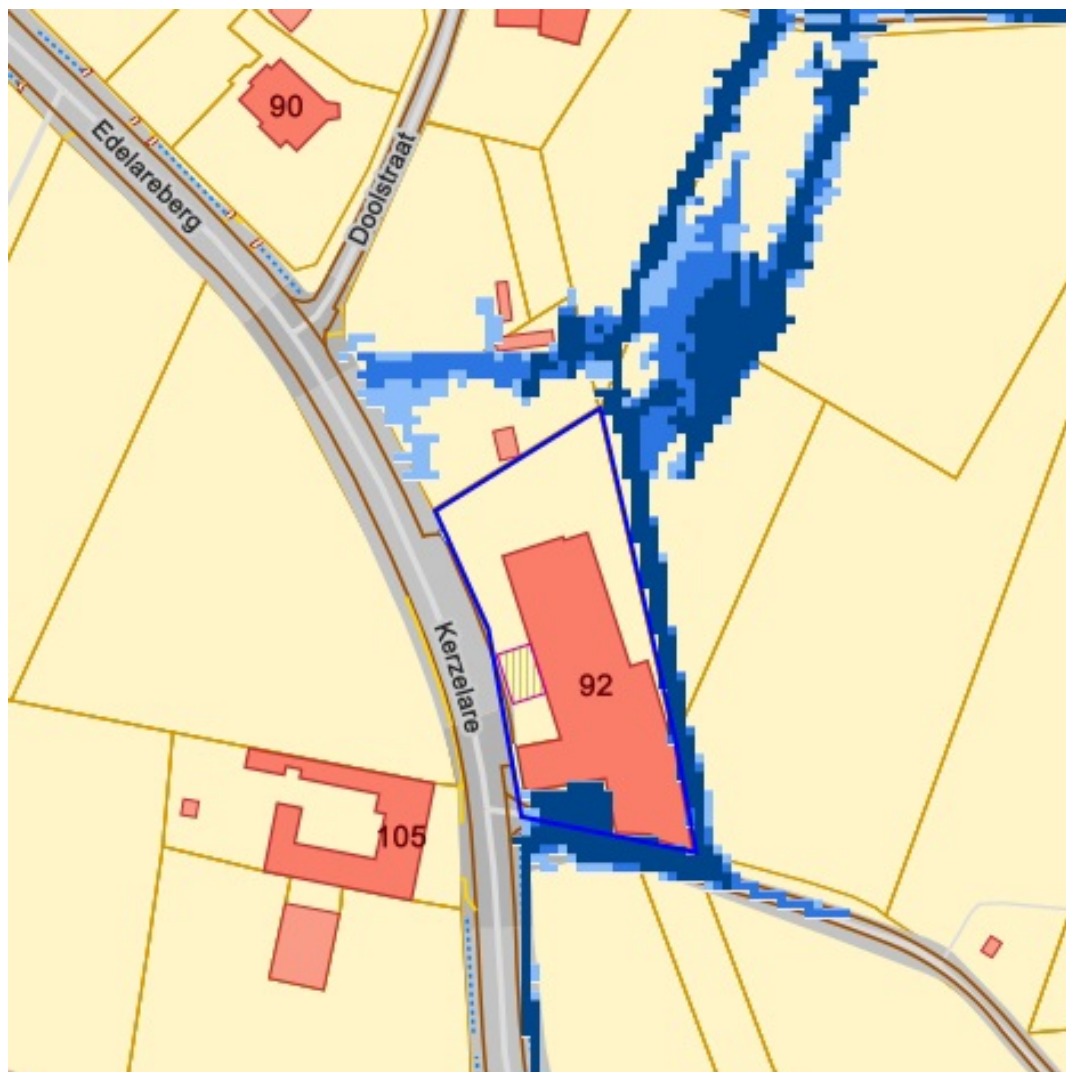
[WMS overstromingsgevoelige gebieden fluviaal](#)

A - Geen overstroming gemodelleerd

 B - Kleine kans op overstromingen onder klimaatverandering

 C - Kleine kans op overstromingen

 D - Middelgrote kans op overstromingen




[Raadplegen op Geopunt.be](https://geopunt.be)


**Bronnen**

Vlaamse Milieumaatschappij

[WMS overstromingsgevoelige gebieden pluviaal](#)

A - Geen overstroming gemodelleerd

 B - Kleine kans op overstromingen onder klimaatverandering




 C - Kleine kans op overstromingen

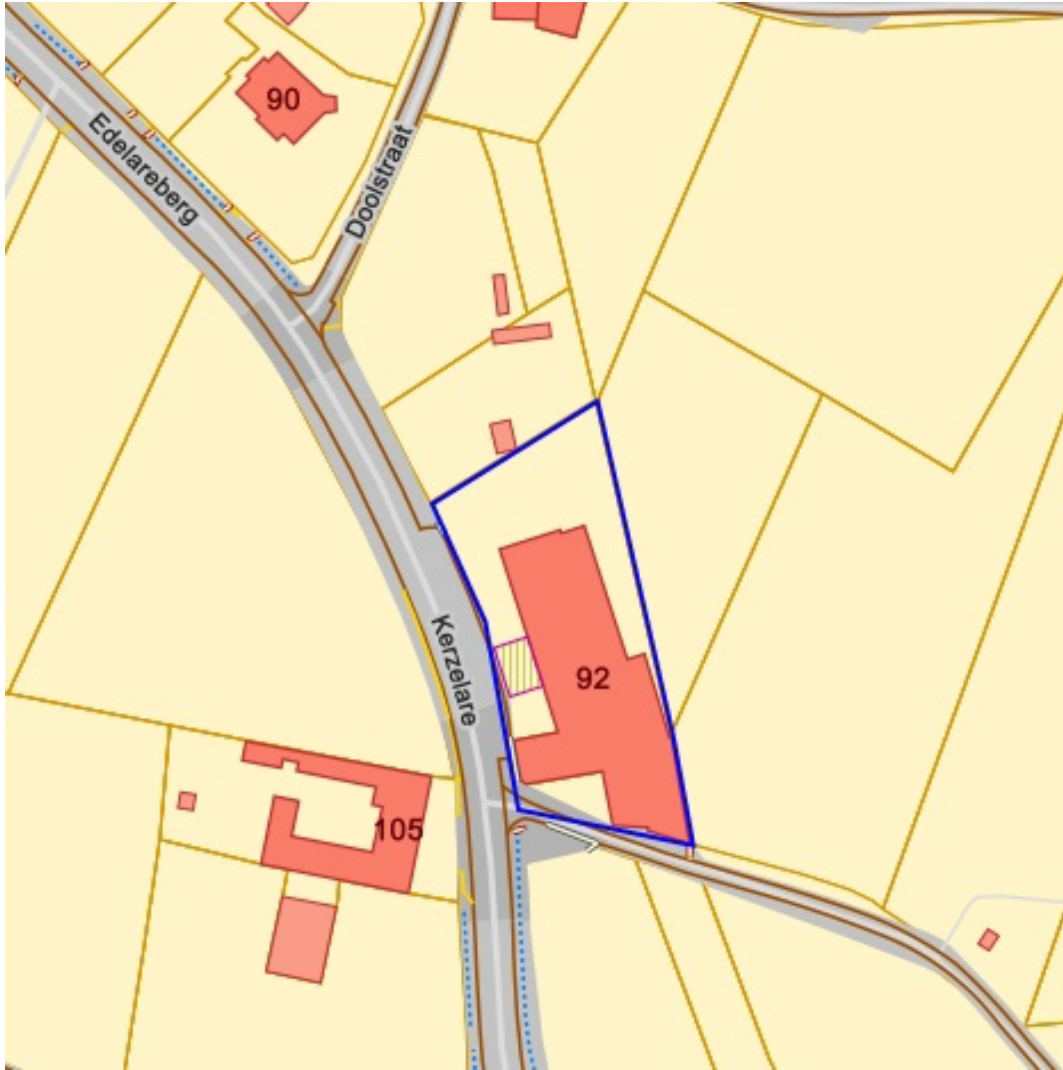
 D - Middelgrote kans op overstromingen



[Raadplegen op Geopunt.be](#)

**Bronnen**  
Vlaamse Milieumaatschappij  
[WMS overstromingsgevoelige gebieden vanuit de zee](#)

- A - Geen overstroming gemodelleerd
-  B - Kleine kans op overstromingen onder klimaatverandering
-  C - Kleine kans op overstromingen
-  D - Middelgrote kans op overstromingen



[Raadplegen op Geopunt.be](#)

**Bronnen**  
Vlaamse Milieumaatschappij  
[WMS Vlaamse Milieumaatschappij](#)

 Recent overstroomd gebied



[Raadplegen op Geopunt.be](http://Raadplegen.op.Geopunt.be)

**Bronnen**  
Vlaamse Milieumaatschappij  
[WMS Risicozones overstromingen 2017](http://WMS.Risicozones.overstromingen.2017)



- geen risico meer  
risicozone
- nieuwe risicozone
- bevestigde risicozone

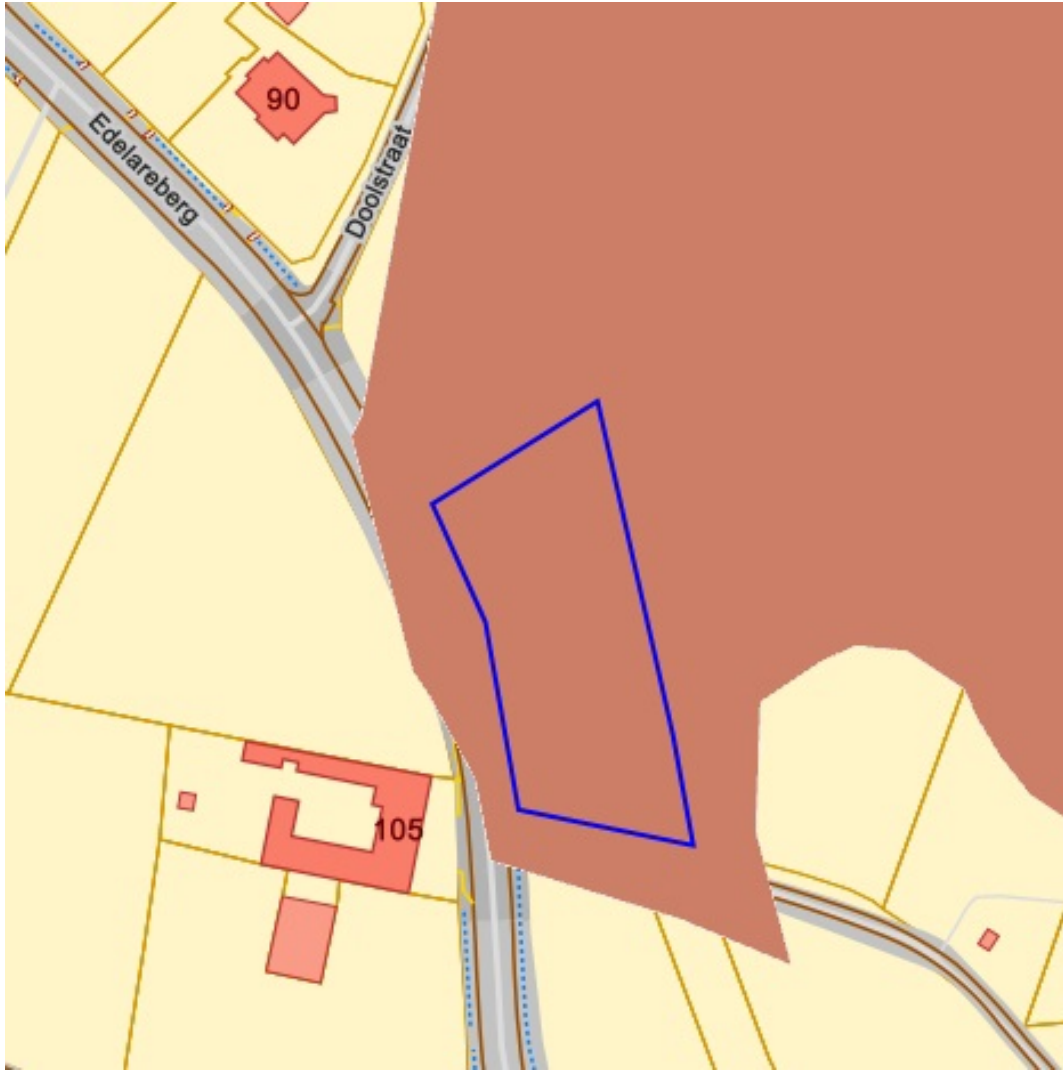




**Bronnen**  
 Vlaamse Milieumaatschappij  
[WMS Signaalgebieden](#)

Categorie

-  Bouwvrije opgave
-  Verscherpte watertoets



[Raadplegen op Geopunt.be](#)

**Bronnen**  
Vlaamse Milieumaatschappij  
[WMS Vlaamse Milieumaatschappij](#)

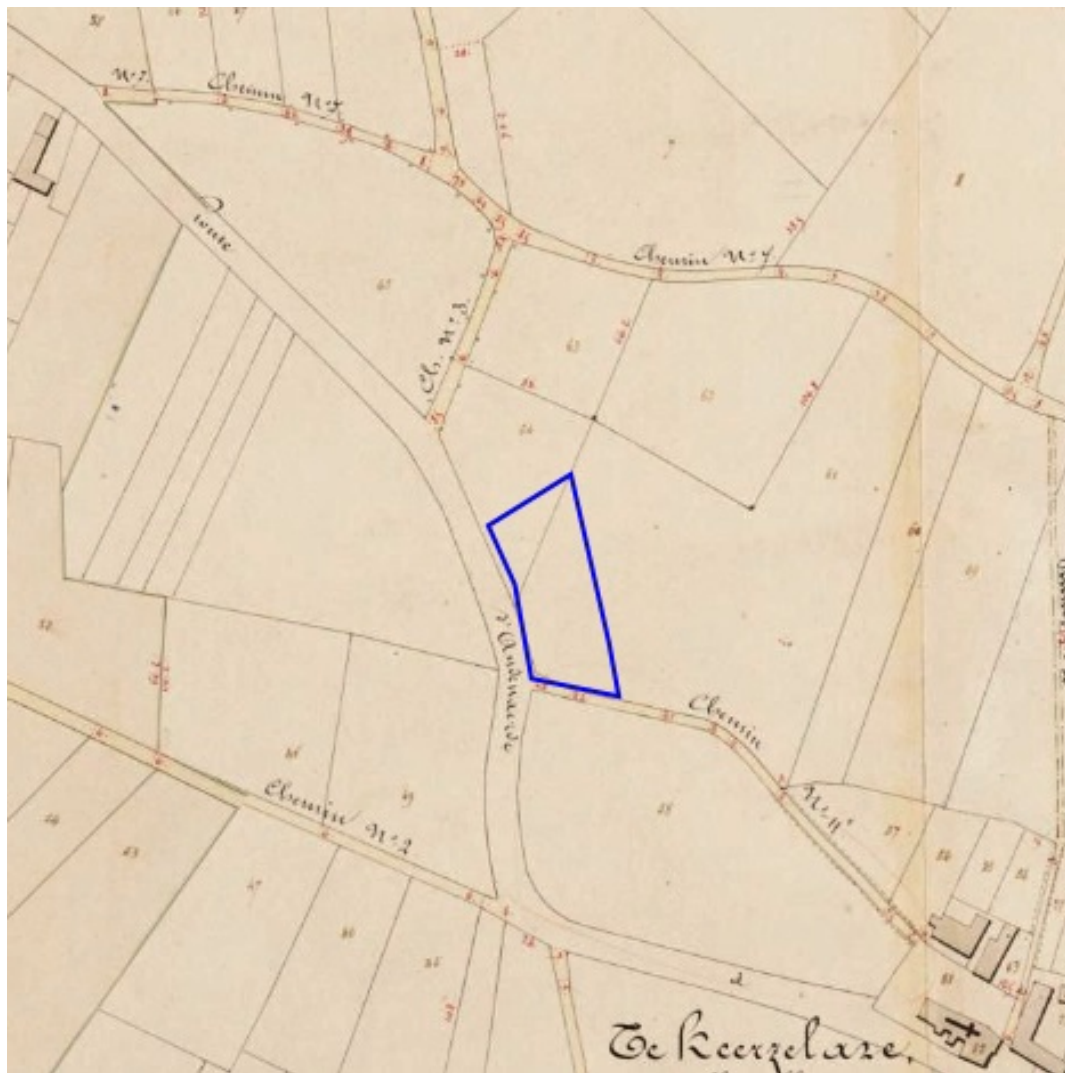
-  Waterloop
-  Waterloop/Modder
-  Afstromend water
-  Rivier
-  Zee



[Raadplegen op Geopunt.be](https://geopunt.be)

**Bronnen**  
Vlaamse overheid - Departement Omgeving  
[DSI - Watergevoelige openruimtegebieden - Grondvlakken](#)

 Grondvlakken



[Raadplegen op Geopunt.be](https://geopunt.be)

**Bronnen**  
Provincie Vlaams-Brabant, Provincie Limburg, Provincie Oost-Vlaanderen, Provincie West-Vlaanderen, Provincie Antwerpen  
[WMS Atlas der buurtwegen](#)