

# DC à la carte



---

*Willigendries (Lot 1), 3350 Drieslinter*  
*24022C0569/00A000*

---

Locatie

Omgeving

Kadaster

Gewestplan

Water

Natuur

Recht van voorkoop

Beschermd onroerend erfgoed

Vastgestelde inventarissen

Wetenschappelijke inventarissen

Unesco werelderfgoed

Historische kaarten

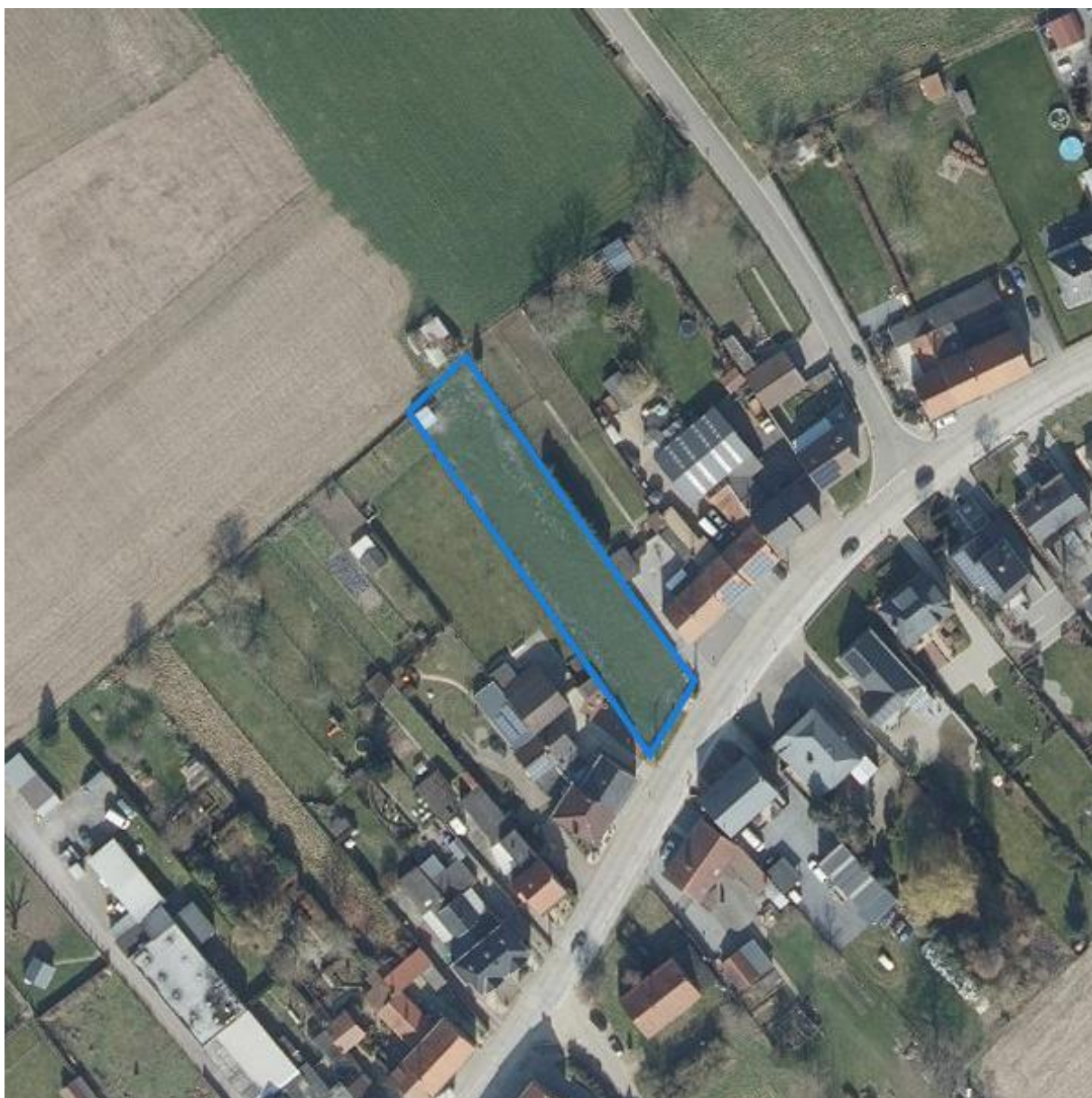
Wonen

Dossier: 24-00-0365/002

---

*Locatie*

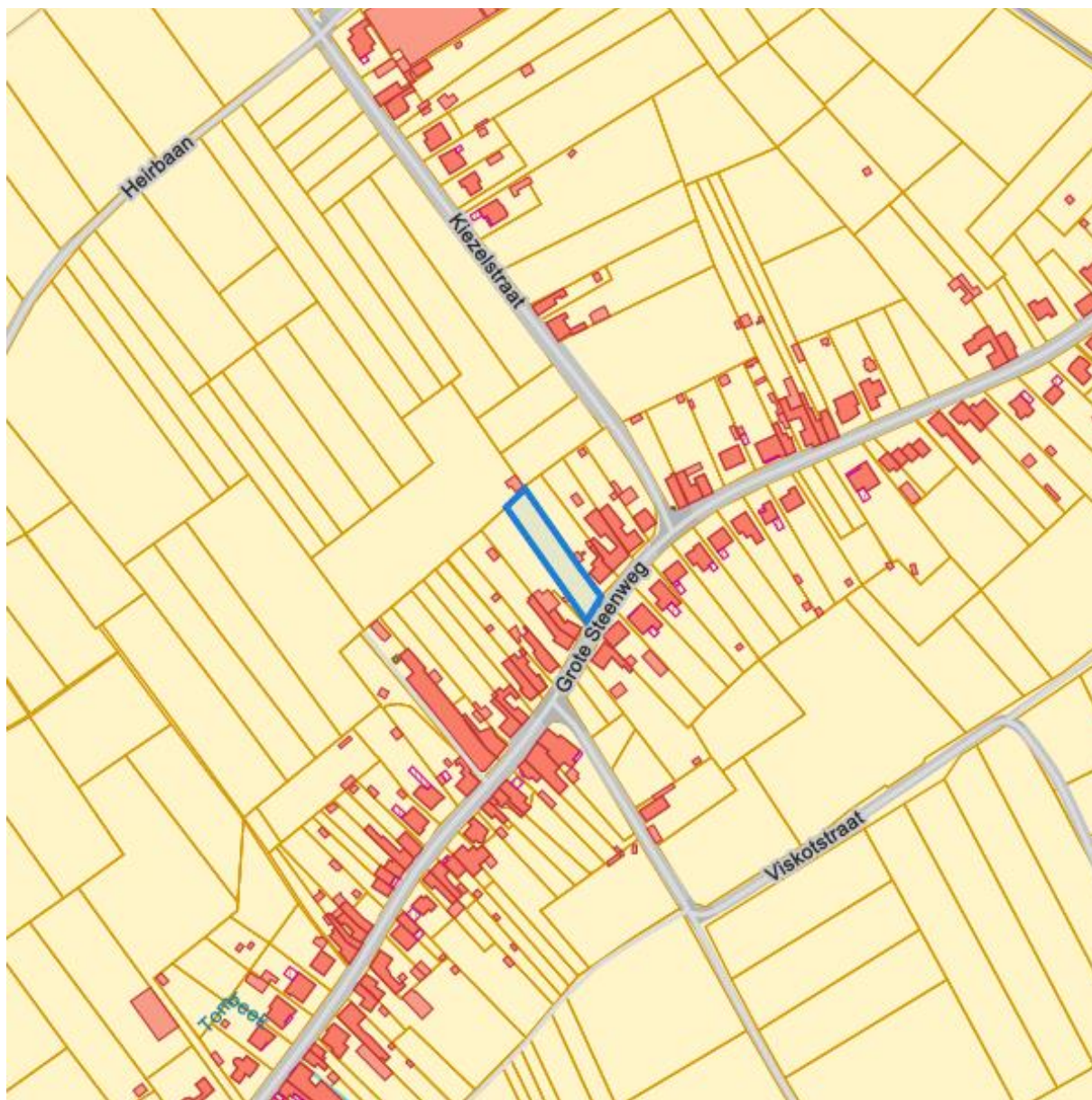
---



---

Omgeving

---





Fiscale toestand



[eservices.minfin.fgov.be](https://eservices.minfin.fgov.be)

---

*Gewestplan*

---



[www.geopunt.be](http://www.geopunt.be)

[Gewestplan legende](#)

Dossier: 24-00-0365/002

## Water

## Overstromingsgevoelige gebieden pluviaal (door hevige neerslag)



## Overstromingsgevoelige gebieden fluviaal (uit waterlopen)



Willigendries (Lot 1), 3350 Drieslinter

### Overstromingsgevoelige gebieden vanuit de zee



### Signaalgebieden

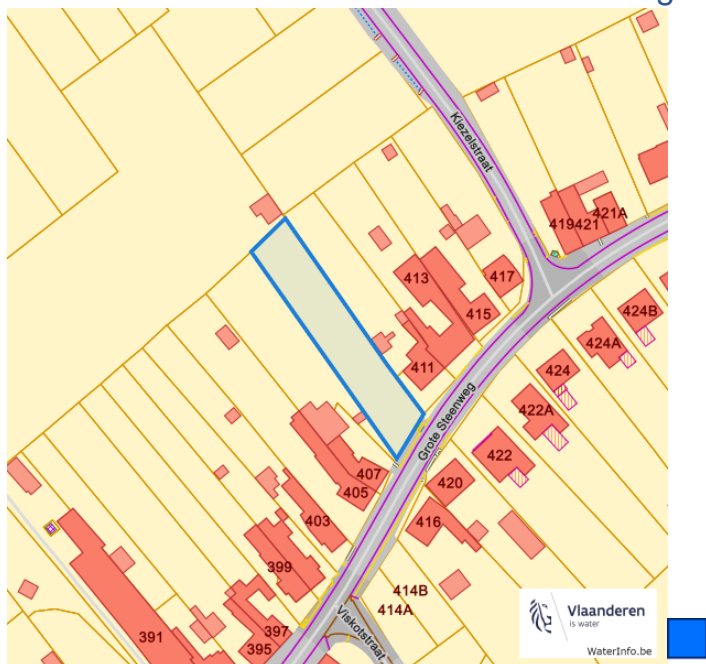


Dossier: 24-00-0365/002

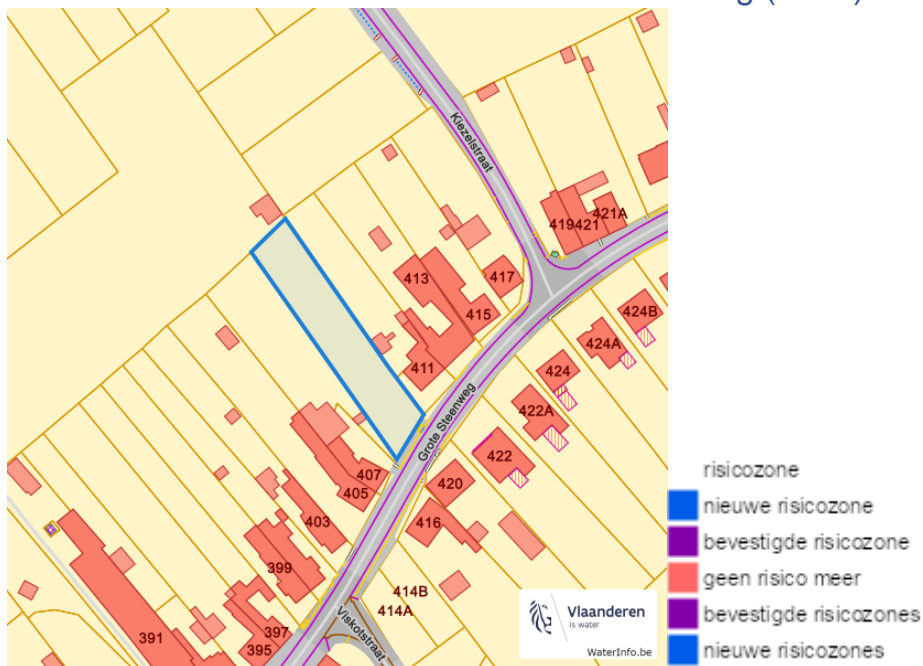


Willigendries (Lot 1), 3350 Drieslinter

### Recent overstromde gebieden (2017)

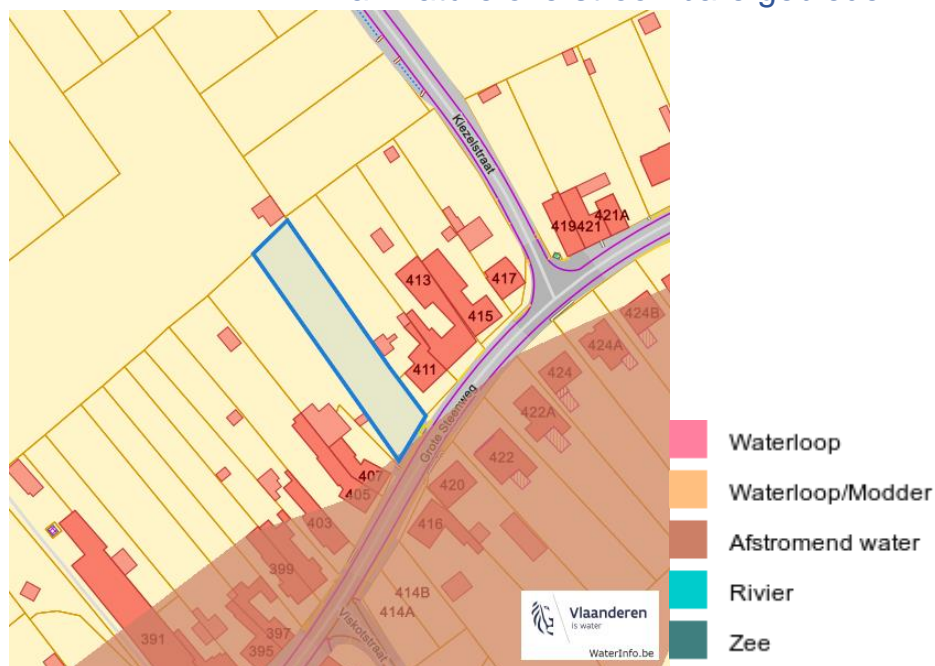


### Risicozones overstrooming (2017)



Dossier: 24-00-0365/002

Van nature overstroombare gebieden



Watergevoelige openruimtegebieden



---

 Natuur
 

---

## Bosreferentielaag 2000



## Groenkaart Vlaanderen (2021)

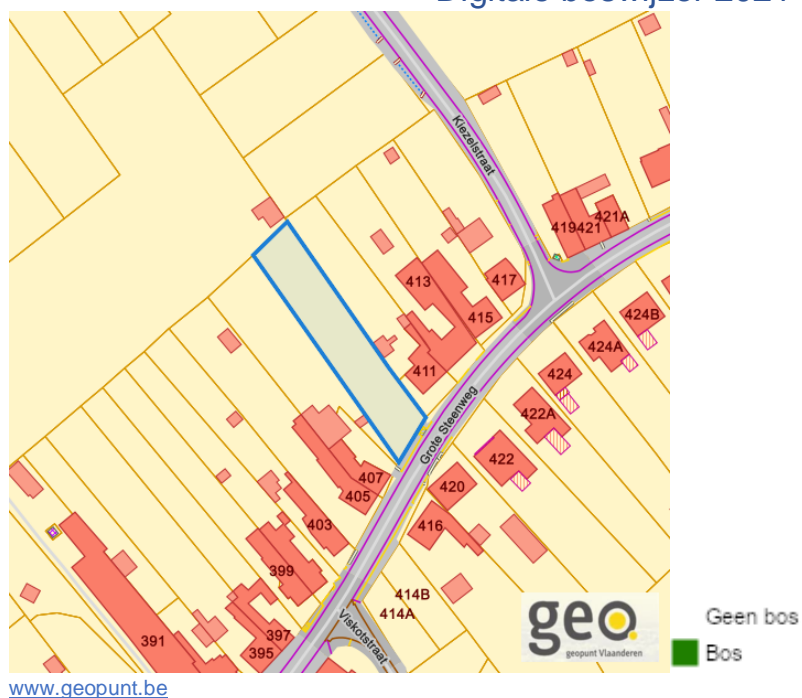


Willigendries (Lot 1), 3350 Drieslinter

### Boskartering 1990



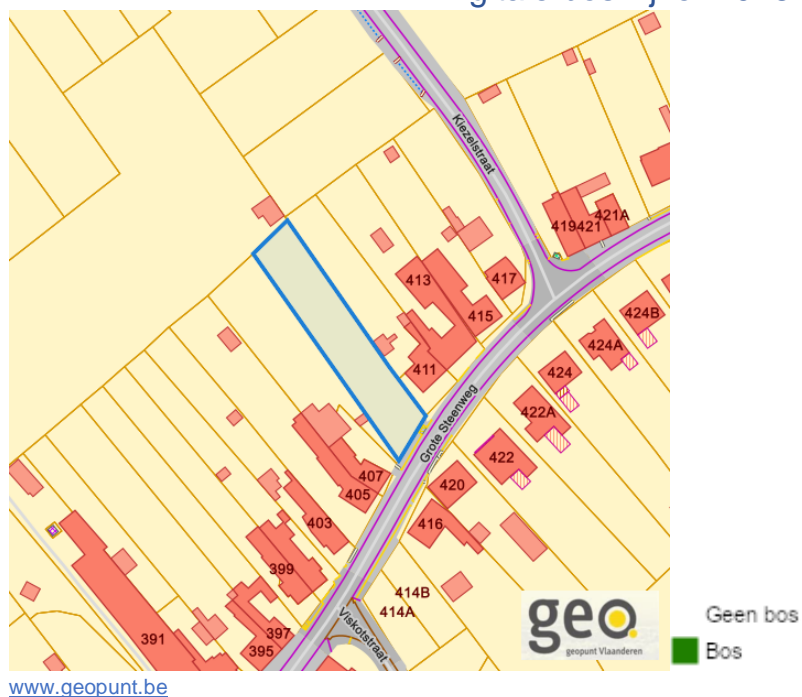
### Digitale boswijzer 2021



Dossier: 24-00-0365/002

Willigendries (Lot 1), 3350 Drieslinter

## Digitale boswijzer 2018



## Digitale boswijzer 2015



Dossier: 24-00-0365/002

Willigendries (Lot 1), 3350 Drieslinter

### Digitale boswijzer 2012



### Digitale boswijzer 2009



Dossier: 24-00-0365/002

Willigendries (Lot 1), 3350 Drieslinter

## PFAS



## VEN en IVON


[www.geopunt.be](http://www.geopunt.be)

Dossier: 24-00-0365/002

Document: DC à la carte - VLANED - DC  
Kaarten: 04/12/2024 - xmg3ehamtijsolwjd313kdvhl16zpsjsr5693cu

### Jachtterreinen



[www.geopunt.be](http://www.geopunt.be)

### Natuurbeheerplannen

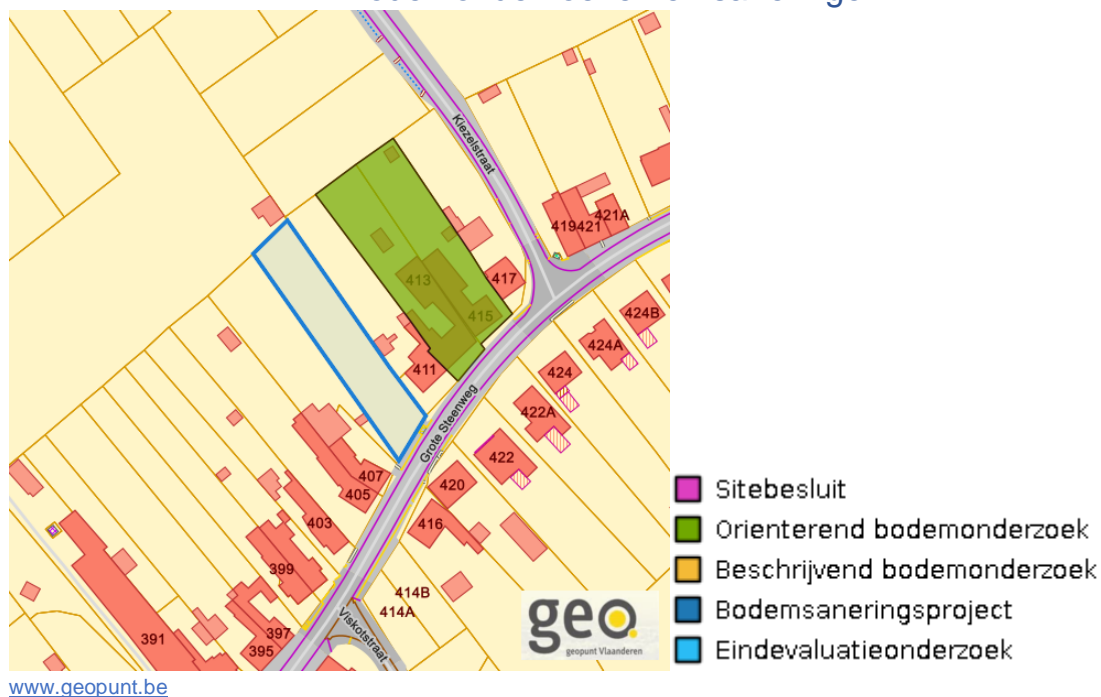


[www.geopunt.be](http://www.geopunt.be)



Willigendries (Lot 1), 3350 Drieslinter

## Bodemonderzoeken en saneringen



Dossier: 24-00-0365/002

Document: DC à la carte - VLANED - DC  
Kaarten: 04/12/2024 - xmg3ehamtijsolwjd313kdvhl16zpsjsr5693cu

---

*Recht van voorkoop*

---

Vlaams voorkooprecht



[www.geopunt.be](http://www.geopunt.be)

Recht van voorkoop afbakening



[www.geopunt.be](http://www.geopunt.be)

Dossier: 24-00-0365/002

*Detailkaarten recht van voorkoop*

Detailkaarten recht van voorkoop pagina 1

Rvv: Ruimtelijke ordening



Rvv: Vlaamse wooncode



Dossier: 24-00-0365/002

Willigendries (Lot 1), 3350 Drieslinter

Detailkaarten recht van voorkoop pagina 2

### Rvv: Ruilverkaveling



[www.geopunt.be](http://www.geopunt.be)

### Rvv: Havengebieden



[www.geopunt.be](http://www.geopunt.be)

Dossier: 24-00-0365/002

Willigendries (Lot 1), 3350 Drieslinter

Detailkaarten recht van voorkoop pagina 3

### Rvv: de Vlaamse waterweg



[www.geopunt.be](http://www.geopunt.be)

### Rvv: Complexe Projecten



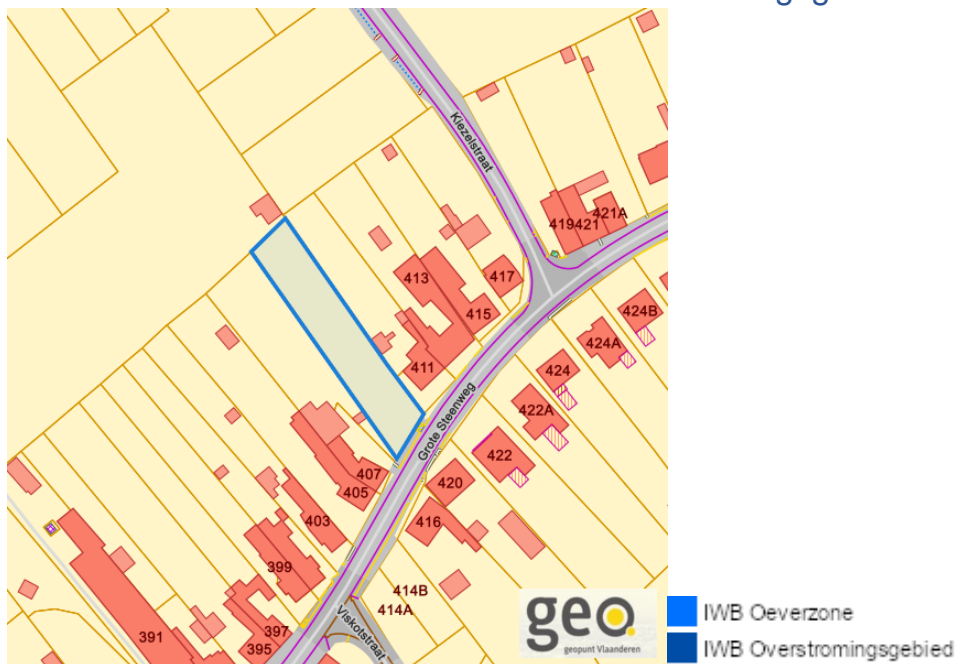
[www.geopunt.be](http://www.geopunt.be)

Dossier: 24-00-0365/002

Willigendries (Lot 1), 3350 Drieslinter

Detailkaarten recht van voorkoop pagina 4

### Rvv: Oeverzones en overstromingsgebieden



### Rvv: Natuureservaten



Dossier: 24-00-0365/002

Willigendries (Lot 1), 3350 Drieslinter

Detailkaarten recht van voorkoop pagina 5

### Rvv: Landinrichtingsplan en inrichtingsnota



[www.geopunt.be](http://www.geopunt.be)

### Rvv: Natuurinrichtingsprojecten



[www.geopunt.be](http://www.geopunt.be)

Dossier: 24-00-0365/002

Willigendries (Lot 1), 3350 Drieslinter

Detailkaarten recht van voorkoop pagina 6

### Rvv: Vlaams Ecologisch Network



[www.geopunt.be](http://www.geopunt.be)

### Rvv: Speciale beschermingszones natuur



[www.geopunt.be](http://www.geopunt.be)

Dossier: 24-00-0365/002



---

*Beschermd onroerend erfgoed*

---



Dossier: 24-00-0365/002

---

*Detailkaarten beschermd onroerend erfgoed*

---

Detailkaarten beschermd onroerend erfgoed pagina 1

## Beschermd archeologische sites



## Beschermd cultuurhistorische landschappen



Dossier: 24-00-0365/002

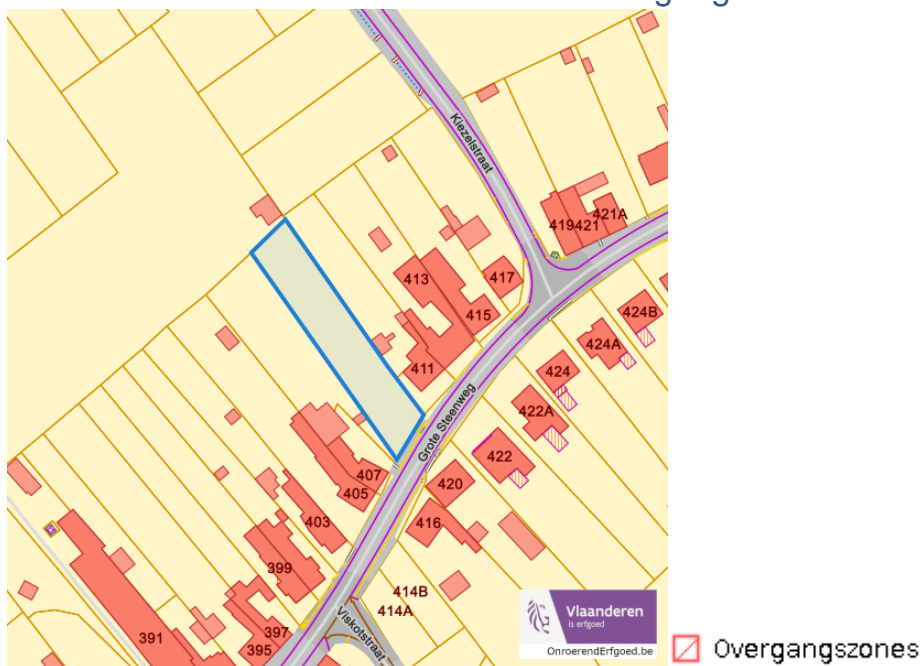
Willigendries (Lot 1), 3350 Drieslinter

Detailkaarten beschermd onroerend erfgoed pagina 2

### Beschermd monumenten



### Beschermd overgangszones

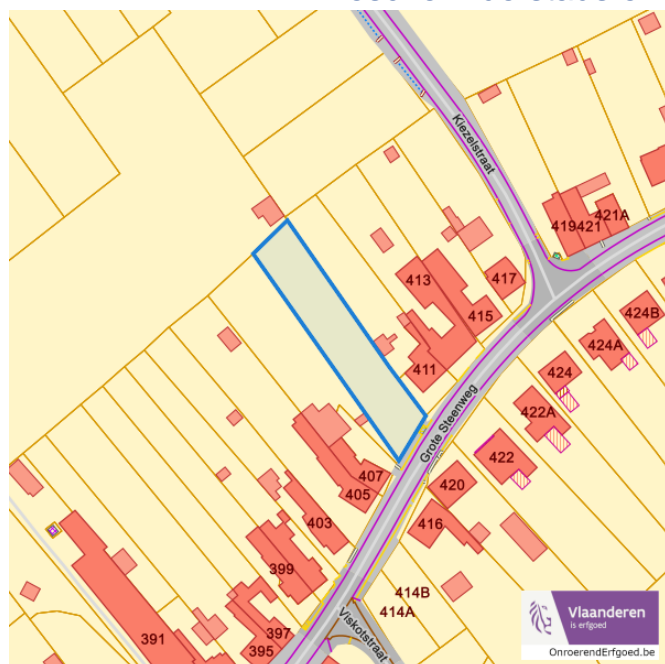


Dossier: 24-00-0365/002

Willigendries (Lot 1), 3350 Drieslinter

Detailkaarten beschermd onroerend erfgoed pagina 3

### Beschermd stads en dorpsgezichten



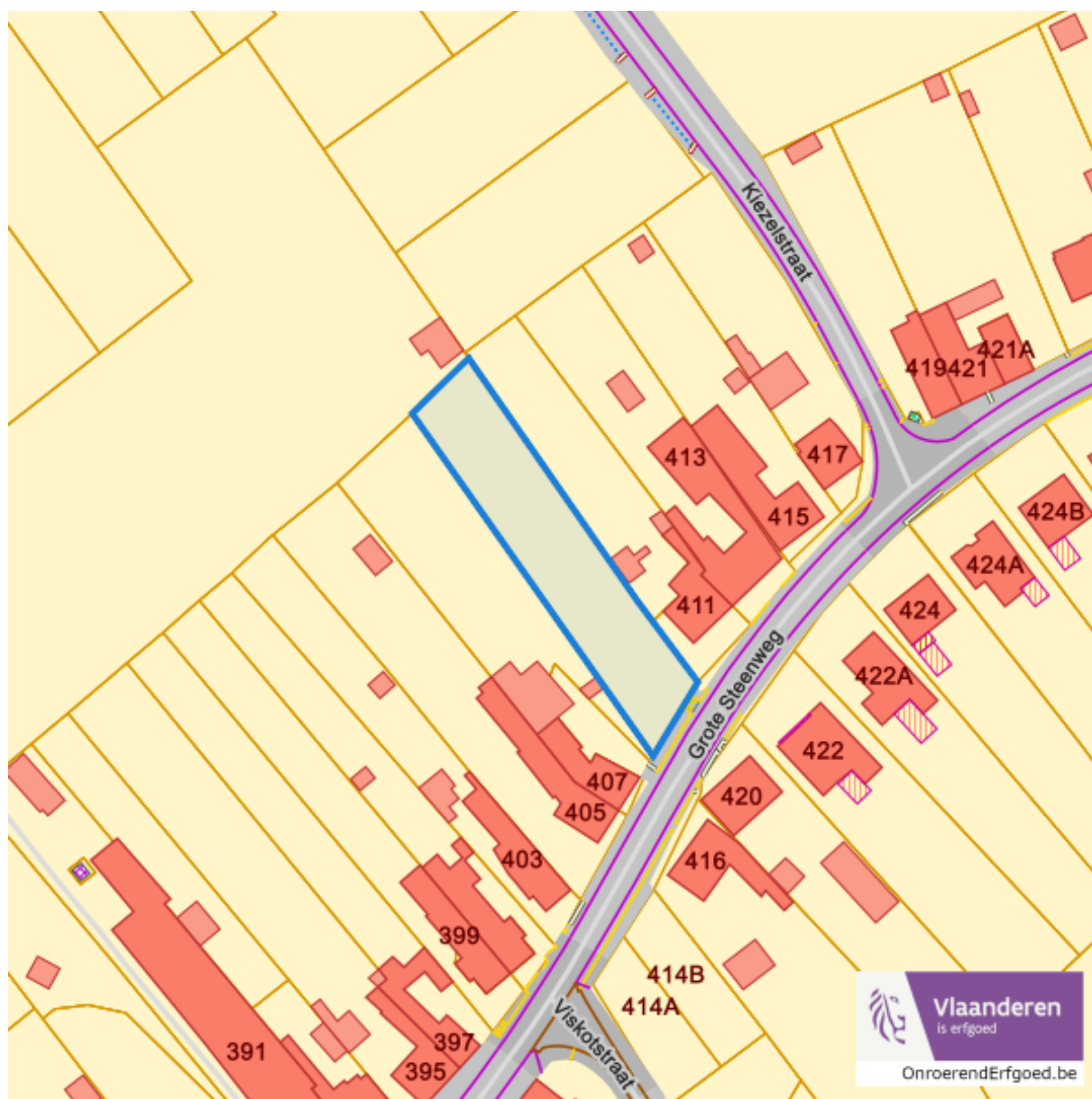
■ Beschermd stads- en dorpsgezicht

Dossier: 24-00-0365/002

---

*Vastgestelde inventarissen*

---



Dossier: 24-00-0365/002

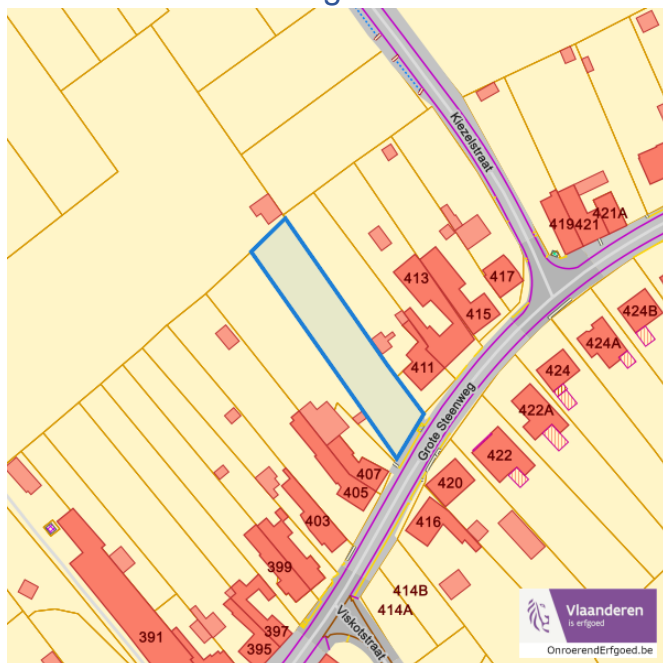
---

*Detailkaarten vastgestelde inventarissen*


---

Detailkaarten vastgestelde inventaris pagina 1

### Vastgestelde inventaris: Archeologische zones


 Vastgestelde afgebakende archeologische zone

### Vastgestelde inventaris: Bouwkundig erfgoed

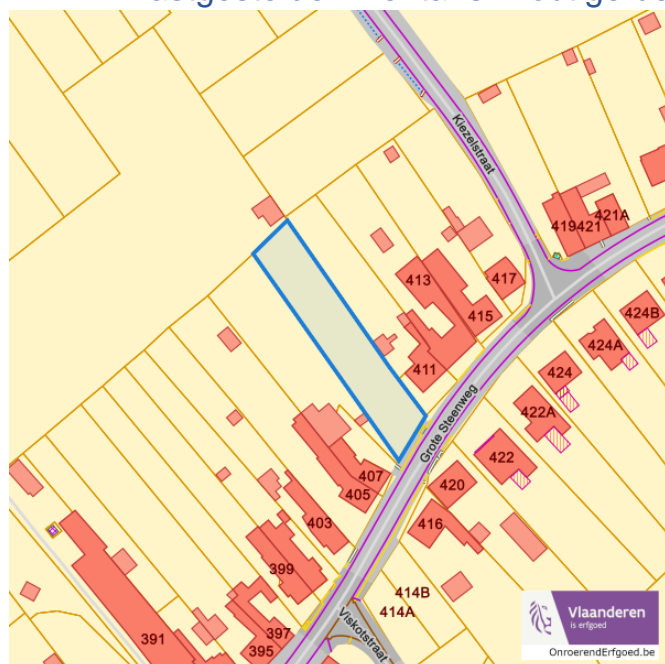

 Item uit de vastgestelde inventaris bouwkundig erfgoed

Dossier: 24-00-0365/002

Willigendries (Lot 1), 3350 Drieslinter

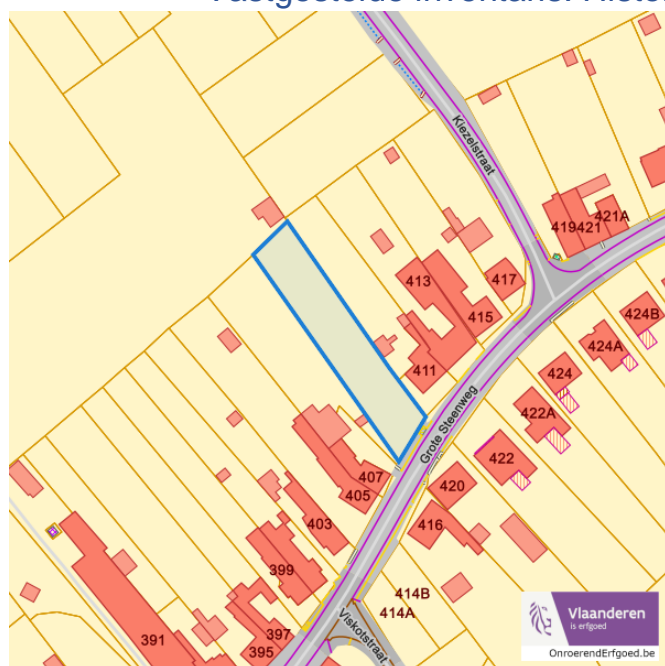
Detailkaarten vastgestelde inventaris pagina 2

### Vastgestelde inventaris: Houtige beplanting met erfgoedwaarde



■ Vastgestelde inventaris houtig erfgoed

### Vastgestelde inventaris: Historische tuinen en parken



■ Vastgestelde inventaris park en tuin

Dossier: 24-00-0365/002

Willigendries (Lot 1), 3350 Drieslinter

Detailkaarten vastgestelde inventaris pagina 3

### Vastgestelde inventaris: Relicten landschapsatlas



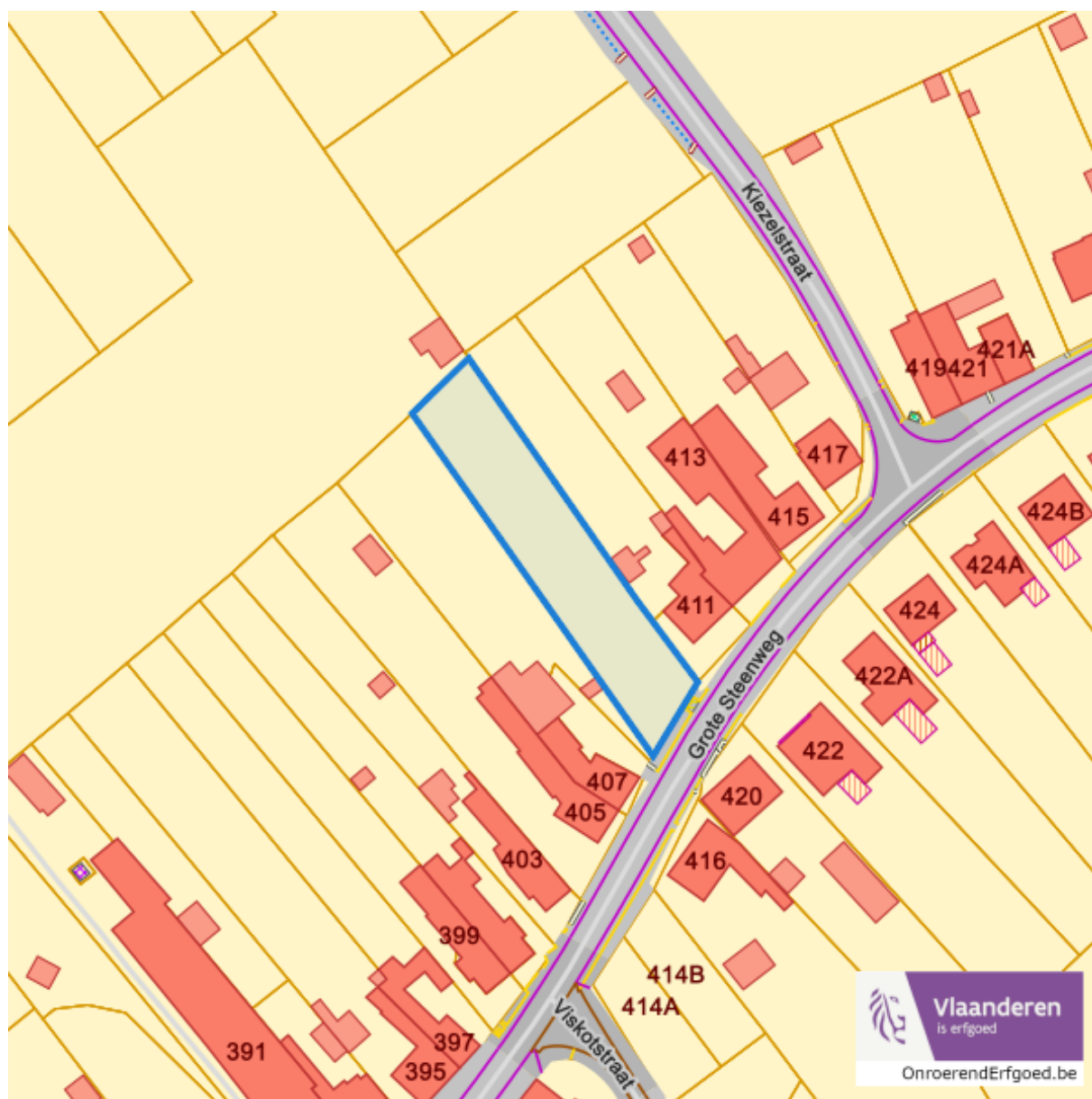
Dossier: 24-00-0365/002



---

*Wetenschappelijke inventarissen*

---



Dossier: 24-00-0365/002

---

*Detailkaarten wetenschappelijke inventarissen*

---

Detailkaarten wetenschappelijke inventarissen pagina 1

**Bouwkundige elementen****Archeologische gehelen**

Dossier: 24-00-0365/002

Willigendries (Lot 1), 3350 Drieslinter

Detailkaarten wetenschappelijke inventarissen pagina 2

### Landschappelijke elementen



### Landschappelijke gehelen

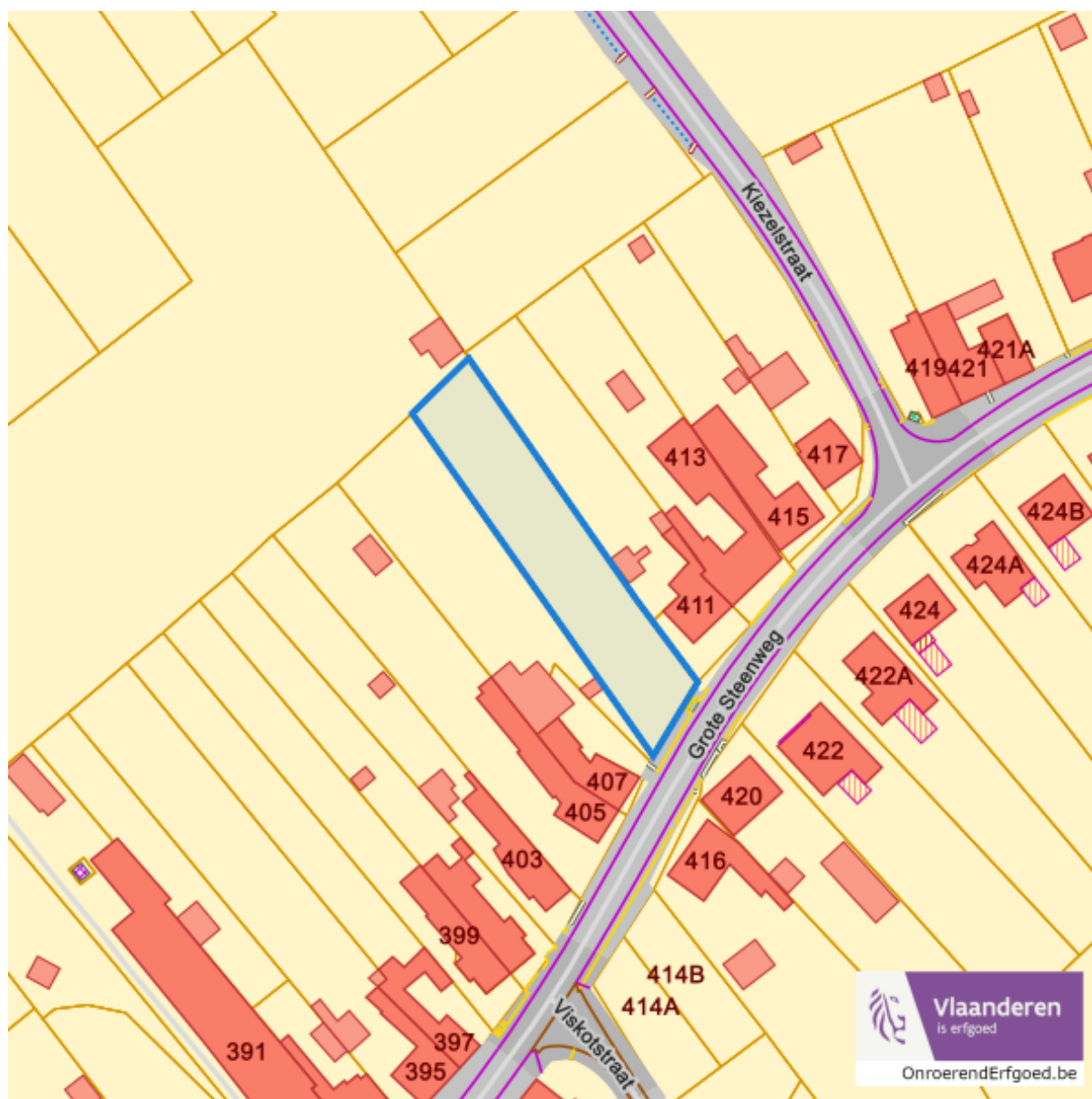


Dossier: 24-00-0365/002

---

*Unesco werelderfgoed*

---



Dossier: 24-00-0365/002

---

*Detailkaarten Unesco werelderfgoed*

---

## Unesco: Bufferzones



## Unesco: Kernzones



Dossier: 24-00-0365/002



Wonen

Woningkwaliteit



Conformiteitsattest gemeente beperkte duurtijd



Willigendries (Lot 1), 3350 Drieslinter

## Conformiteitsattest gemeente verplicht



Dossier: 24-00-0365/002

Document: DC à la carte - VLANED - DC  
Kaarten: 04/12/2024 - xmg3ehamtijsolwjdn313kdvhl16zpsjsr5693cu