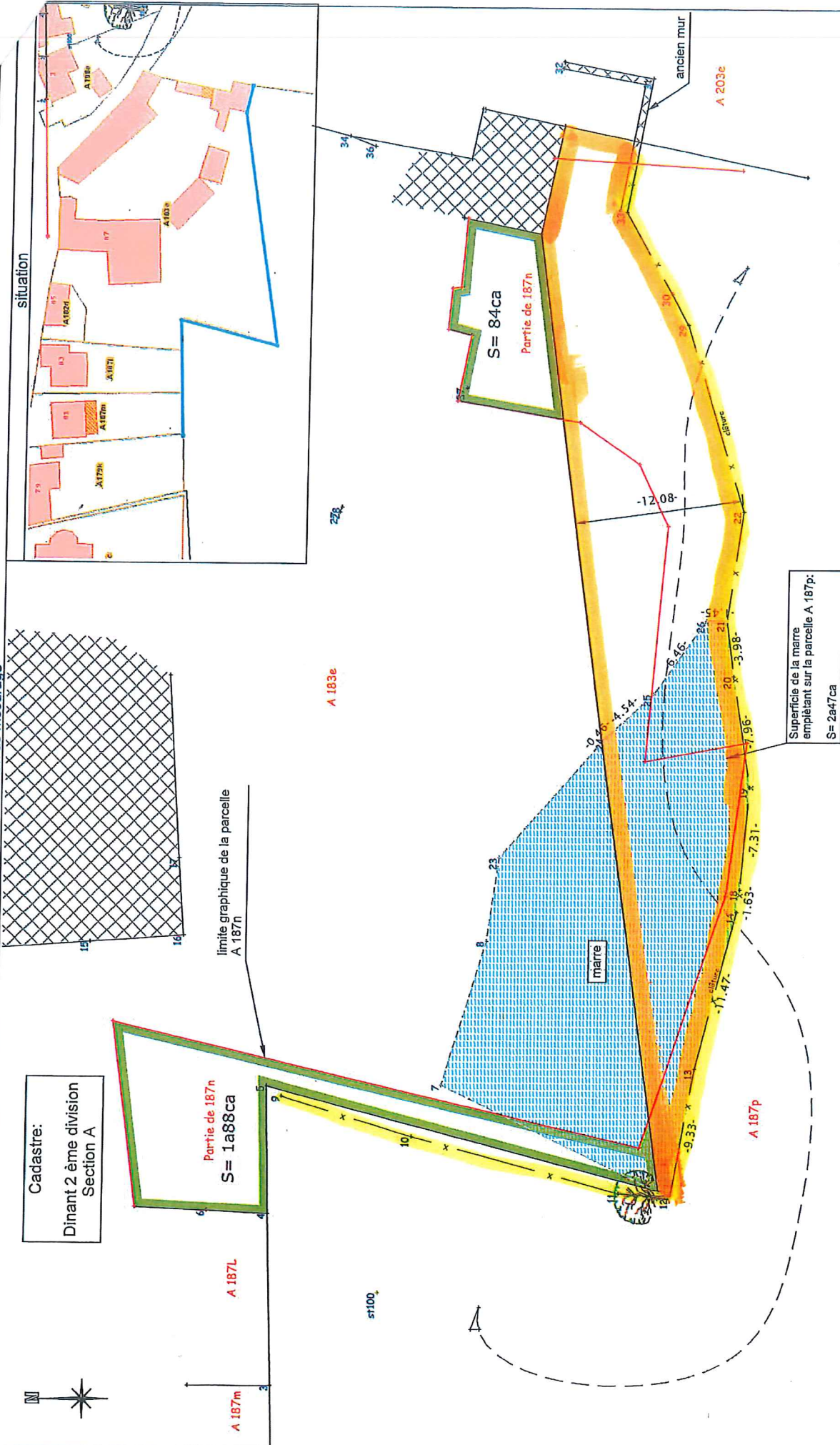


Plan annexé à la convention du 13.04.2011

LEVIENNE, 11/2010

Plan de mesurage



Levé et dressé le 27/12/2020 à Dinéance
 par le Géomètre-Expert soussigné
 légalement admis et assermenté par
 le Tribunal de Première Instance de
 Dinant.

Stéphane Marfais

n°d'inscription au Conseil Fédéral: geod0033