

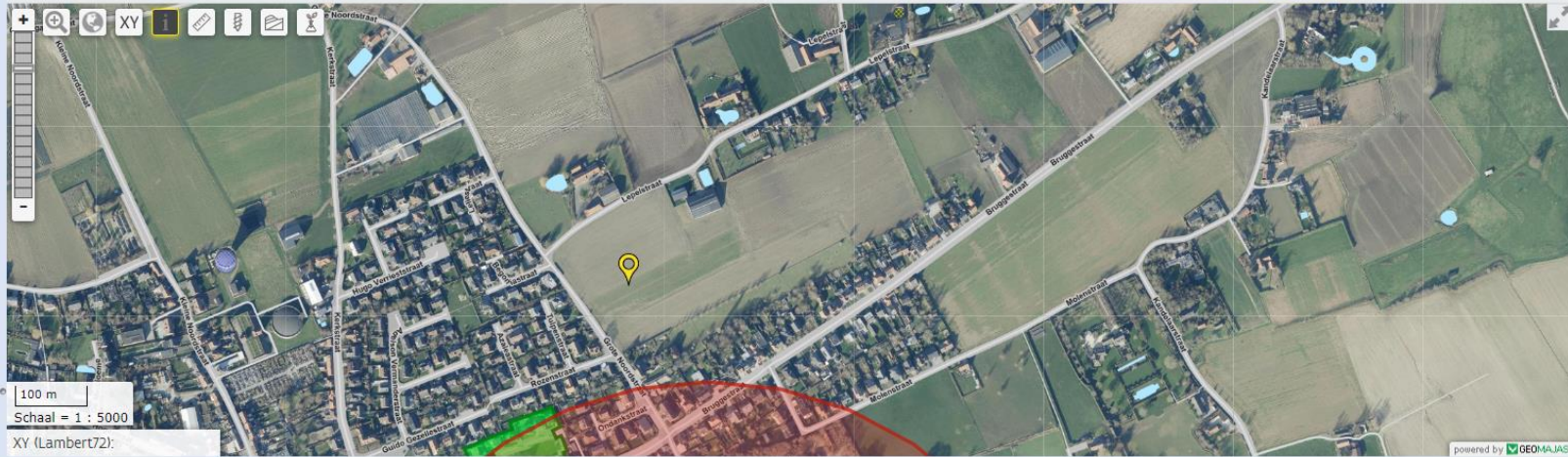
Bruggestraat 64, 8830 Hooglede

Zoekregels

Kaartbeeld instellen

Indien de kaartlaag niet zichtbaar is, zoom in (tot op 1:20.000 voor sommige kaartlagen).

- Actuele no regret zones (PFAS)** ⚙️ ✕
▶ Legende
- Middelpunten no regret zones (PFAS)** ⚙️ ✕
▶ Legende
- Profielen (PFAS)** ⚙️ ✕
▶ Legende
- Inventaris brandweerloefen/terreinen en incidenten (PFAS)** ⚙️ ✕
▶ Legende
- GRB-basiskaart selectie** ⚙️ ✕
▶ Legende
- GRB-basiskaart - grijswaarden** ⚙️ ✕
▶ Legende
- Orthofotomosaïek, middenschalig, winteropnamen, kleur, meest recent, Vlaanderen** ⚙️ ✕
▶ Legende



Resultaten voor de doorprik 🗨️ 🗪

Locatie: XY (Lambert72) = 60055 186520 / GPS (Lat/Long) = 50,9820 3,0879 / Z (DHM II) = 49,89 m TAW

Dichtstbijzijnde adres: Tulpenstraat 6, 8830 Hooglede

Actuele no regret zones (PFAS):

Geen objecten gevonden voor deze laag

Middelpunten no regret zones (PFAS):

Geen objecten gevonden voor deze laag

Profielen (PFAS):

Geen objecten gevonden voor deze laag

[Resultaten downloaden](#)

Kaartlagen kiezen

Datum: 07/03/2024 15:05

Bron: <https://www.dov.vlaanderen.be/zoeken-ocdov/DovAppZoeken/>

Aansprakelijkheidsclausule: De gegevens worden enkel meegedeeld ter informatie. De Vlaamse overheid kan niet verantwoordelijk worden gesteld voor de gevolgen van welk gebruik dan ook.

Locatie: **XY** (Lambert72) = 60055 186520 / **GPS** (Lat/Long) = 50,9820 3,0879 / **Z** (DHM II) = 49,89 m TAW

Dichtstbijzijnde adres: Tulpenstraat 6, 8830 Hooglede

Actuele no regret zones (PFAS):
Geen objecten gevonden voor deze laag

Middelpunten no regret zones (PFAS):
Geen objecten gevonden voor deze laag

Profielen (PFAS):
Geen objecten gevonden voor deze laag

Inventaris brandweer(oefen)terreinen en incidenten (PFAS):
Geen objecten gevonden voor deze laag