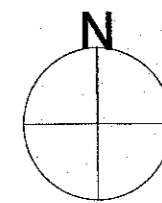


*Meerendekijste
 Stad*



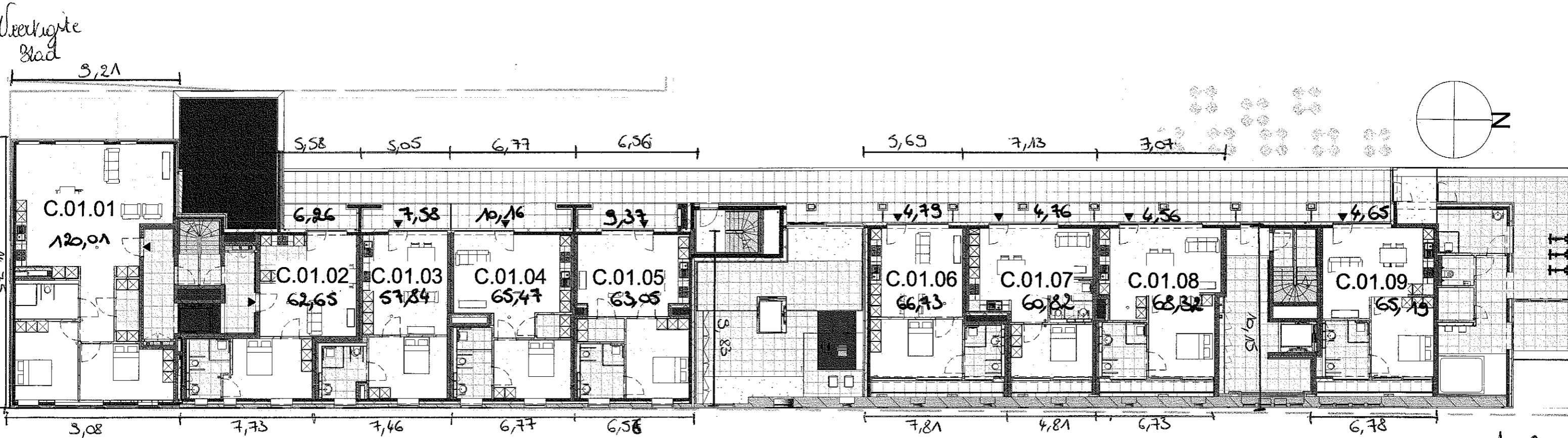
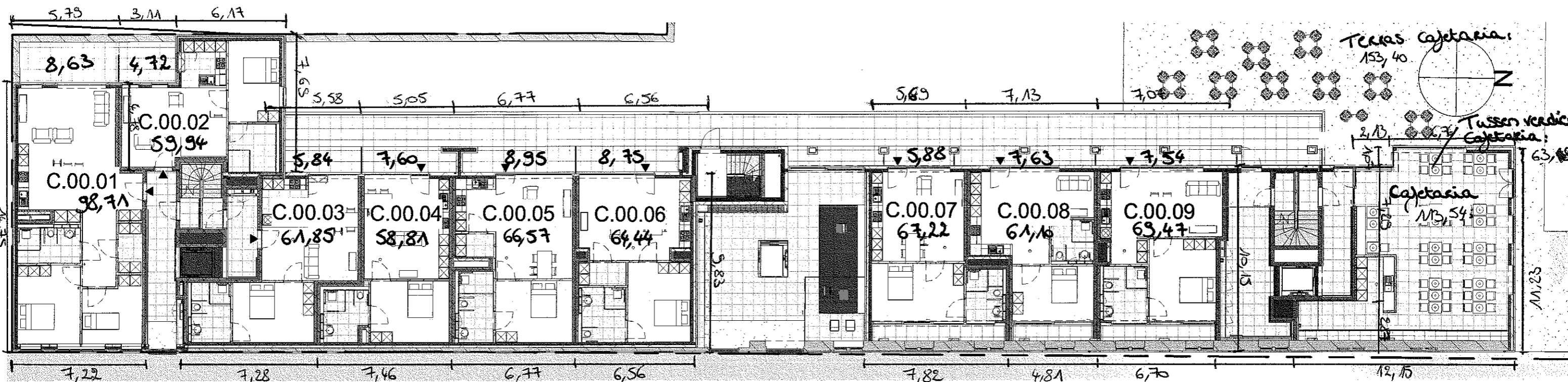
Handwritten signature

Kadastrale gegevens
 1^e Afdeling; Sectie B
 Nummers 447 L P, 446 M P, 446 R P,
 447 R P en 447 P P

GECONTROLEERD 26 NOV 2015

Handwritten signature

	t +32 09 386 78 00 info@sheci.be www.sheci.be veldemeersdreef 26 9880 aalter		PROJECT Nieuwbouw van 67 (Fase I) en 43 (Fase II) assistentiewoningen + 22 ondergrondse parkeerplaatsen Hoogstraat /Recollettenstraat 4/9 - 8620 - Nieuwpoort	
	INHOUD Blok B - Verdieping 3			
	SCHAAL 1 : 75	DATUM 06/03/15	PLAN B 04	/ 04

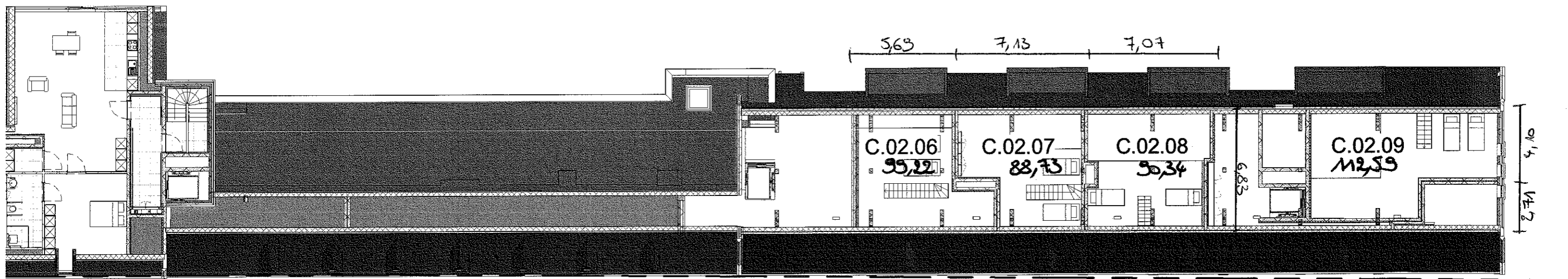


Kadastrale gegevens
 1° Afdeling; Sectie B
 Nummers 447 L P, 446 M P, 446 R P,
 447 R P en 447 P P

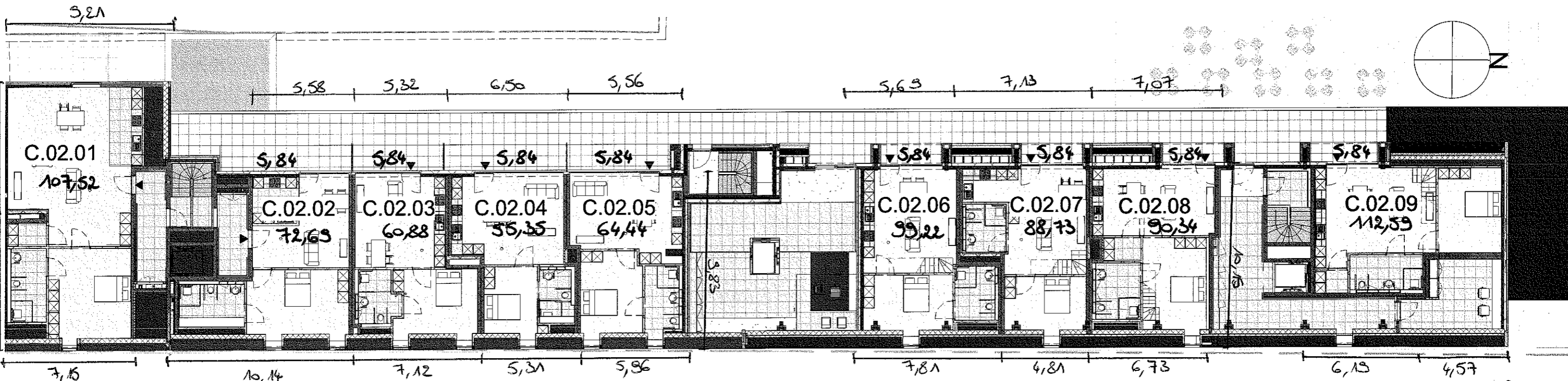
GECONTROLEERD 26 NOV 2015

[Signature]

PROJECT	Nieuwbouw van 67 (Fase I) en 43 (Fase II) assistentiewoningen + 22 ondergrondse parkeerplaatsen Hoogstraat /Recollettenstraat 4/9 - 8620 - Nieuwpoort		
INHOUD	Blok C - Gelijkvloers + Verdieping 1		
SCHAAL	1:210	DATUM	06/03/15
PLAN	C 01	/ 02	



Eenw. eekigste
 Blad



Kadastrale gegevens
 1^o Afdeling; Sectie B
 Nummers 447 L P, 446 M P, 446 R P,
 447 R P en 447 P P

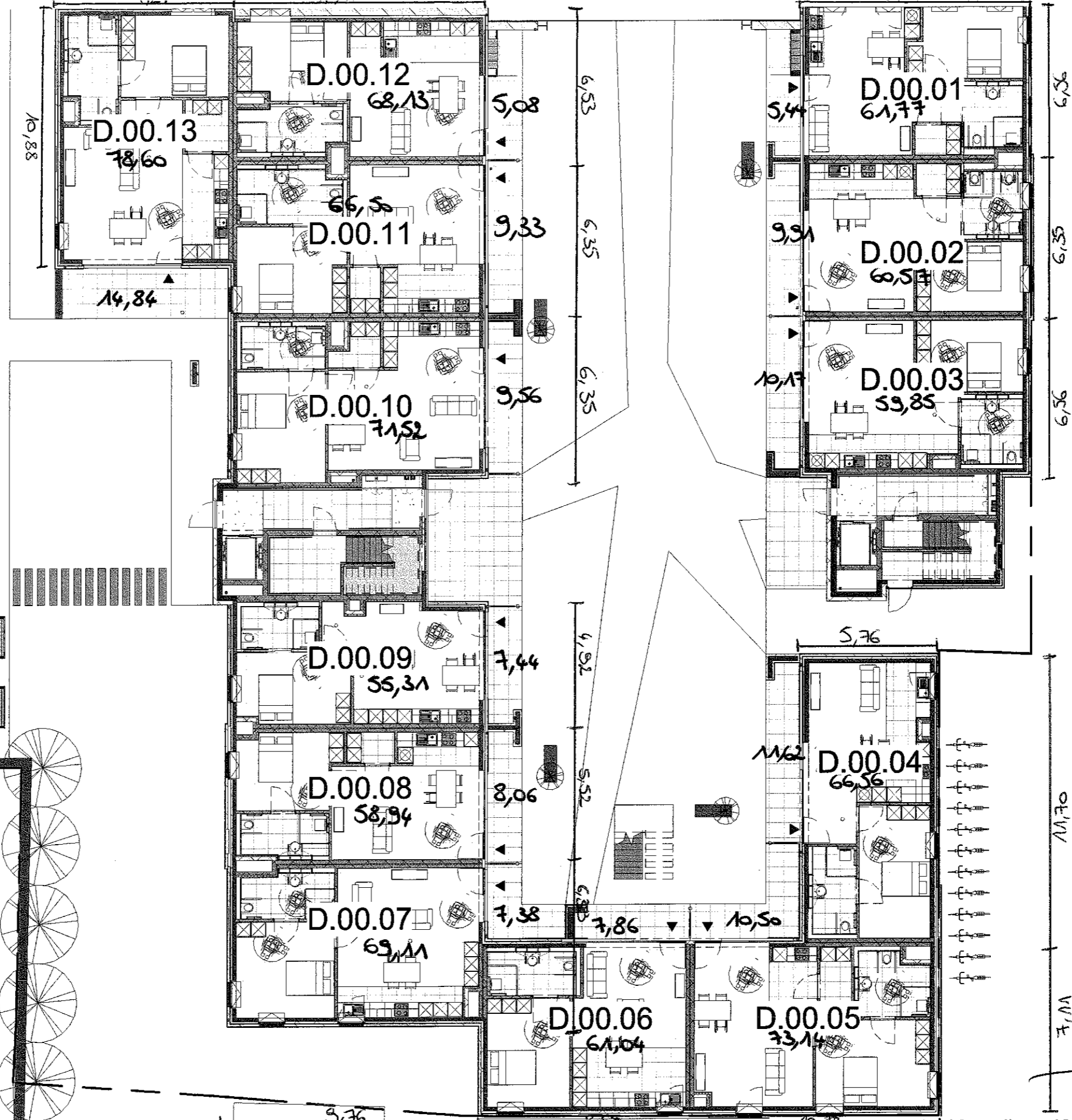
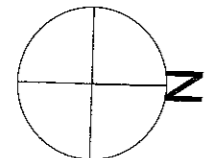
GECONTROLEERD 26 NOV 2015

[Handwritten signature]

PROJECT	Nieuwbouw van 67 (Fase I) en 43 (Fase II) assistentiewoningen + 22 ondergrondse parkeerplaatsen Hoogstraat /Recollettenstraat 4/9 - 8620 - Nieuwpoort		
INHOUD	Blok C - Verdieping 2		
SCHAAL	1 : 210	DATUM	06/03/15
		PLAN	C 02 / 02

Twee-
 weekigste
 stad

Kadastrale gegevens
 1^e Afdeling; Sectie B
 Nummers 447 L P, 446 M P, 446 R P,
 447 R P en 447 P P

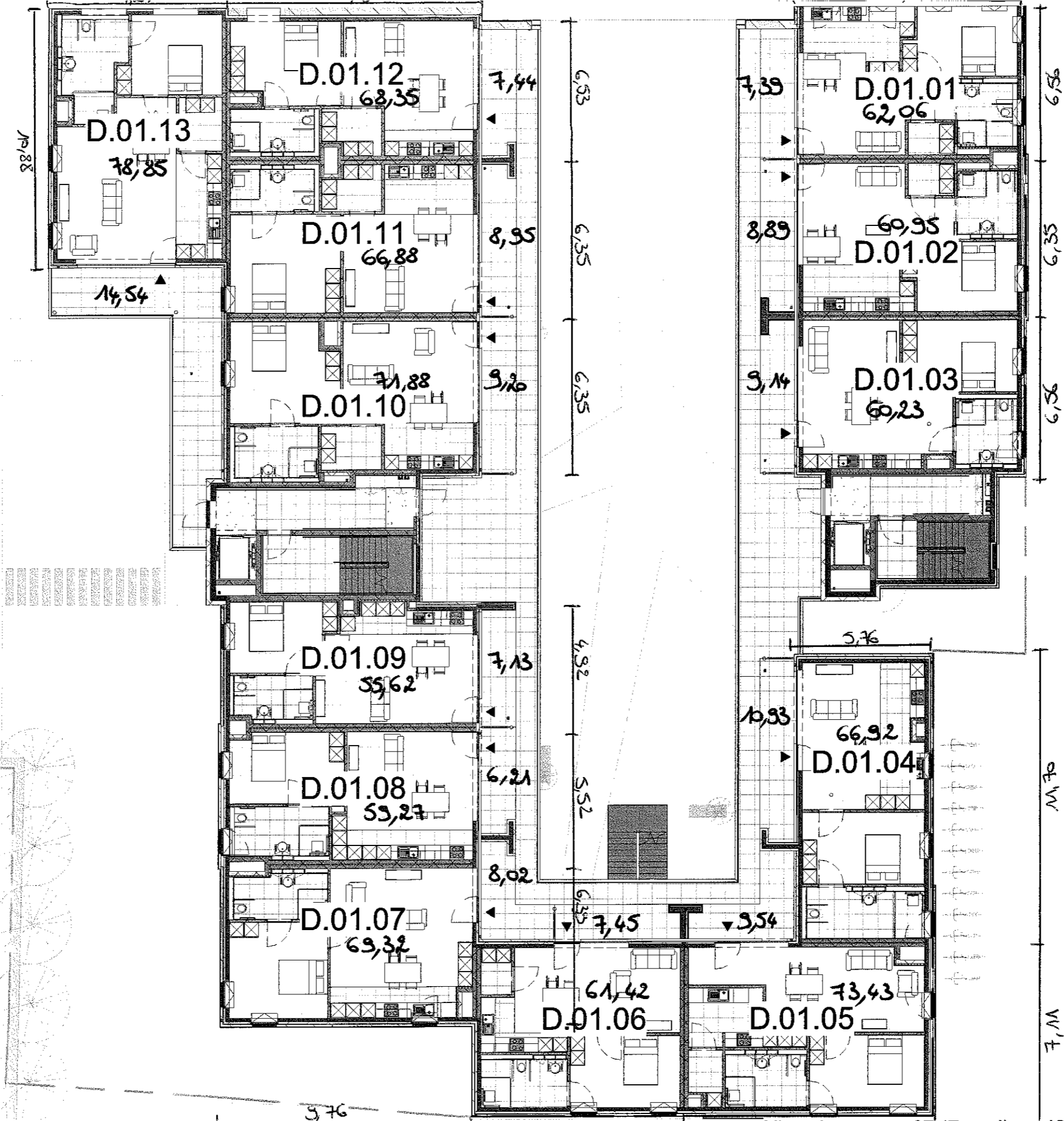
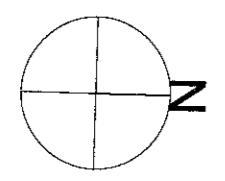


[Signature]
 GECONTROLEERD 26 NOV 2015

PROJECT	Nieuwbouw van 67 (Fase I) en 43 (Fase II) assistentiewoningen + 22 ondergrondse parkeerplaatsen Hoogstraat/Recollettenstraat - 8620 - Nieuwpoort		
INHOUD	Blok D - Gelijkvloers		
SCHAAL	1:180	DATUM	06/03/15
PLAN	D 01	/ 04	

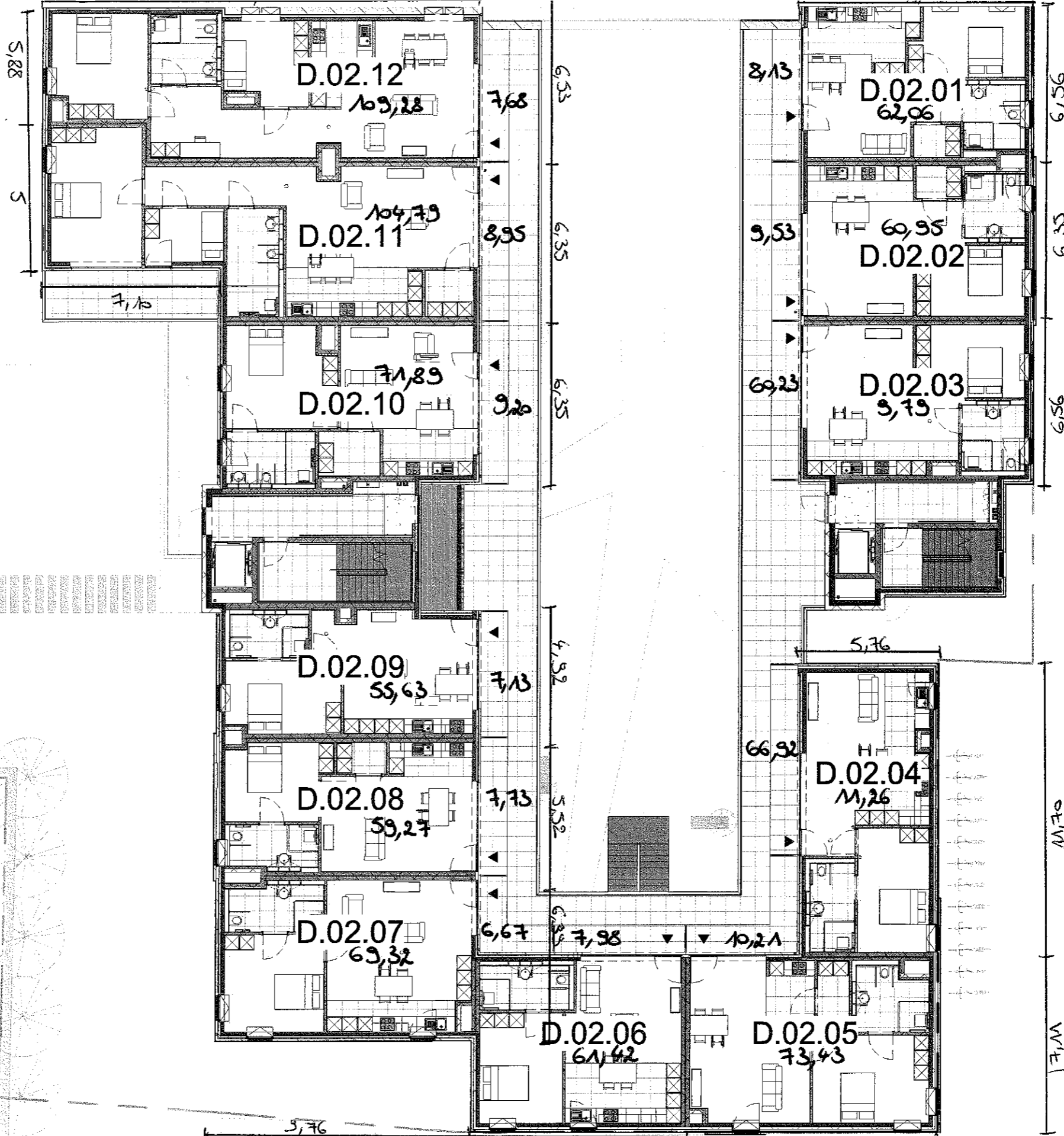
*Drievleedijste
 Blad*

Kadastrale gegevens
 1° Afdeling; Sectie B
 Nummers 447 L P, 446 M P, 446 R P,
 447 R P en 447 P P



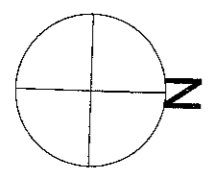
[Signature]
 GECONTROLEERD 26 NOV 2015

PROJECT	10,28 Nieuwbouw van 67 (Fase I) en 43 (Fase II) assistentiewoningen + 22 ondergrondse parkeerplaatsen Hoogstraat/Recollettenstraat - 8620 - Nieuwpoort		
INHOUD	Blok D - Verdieping 1		
SCHAAL	1 : 180	DATUM	06/03/15
		PLAN	D 02 / 04



Nieuwveertigste
 Stad

Kadastrale gegevens
 1° Afdeling; Sectie B
 Nummers 447 L P, 446 M P, 446 R P,
 447 R P en 447 P P

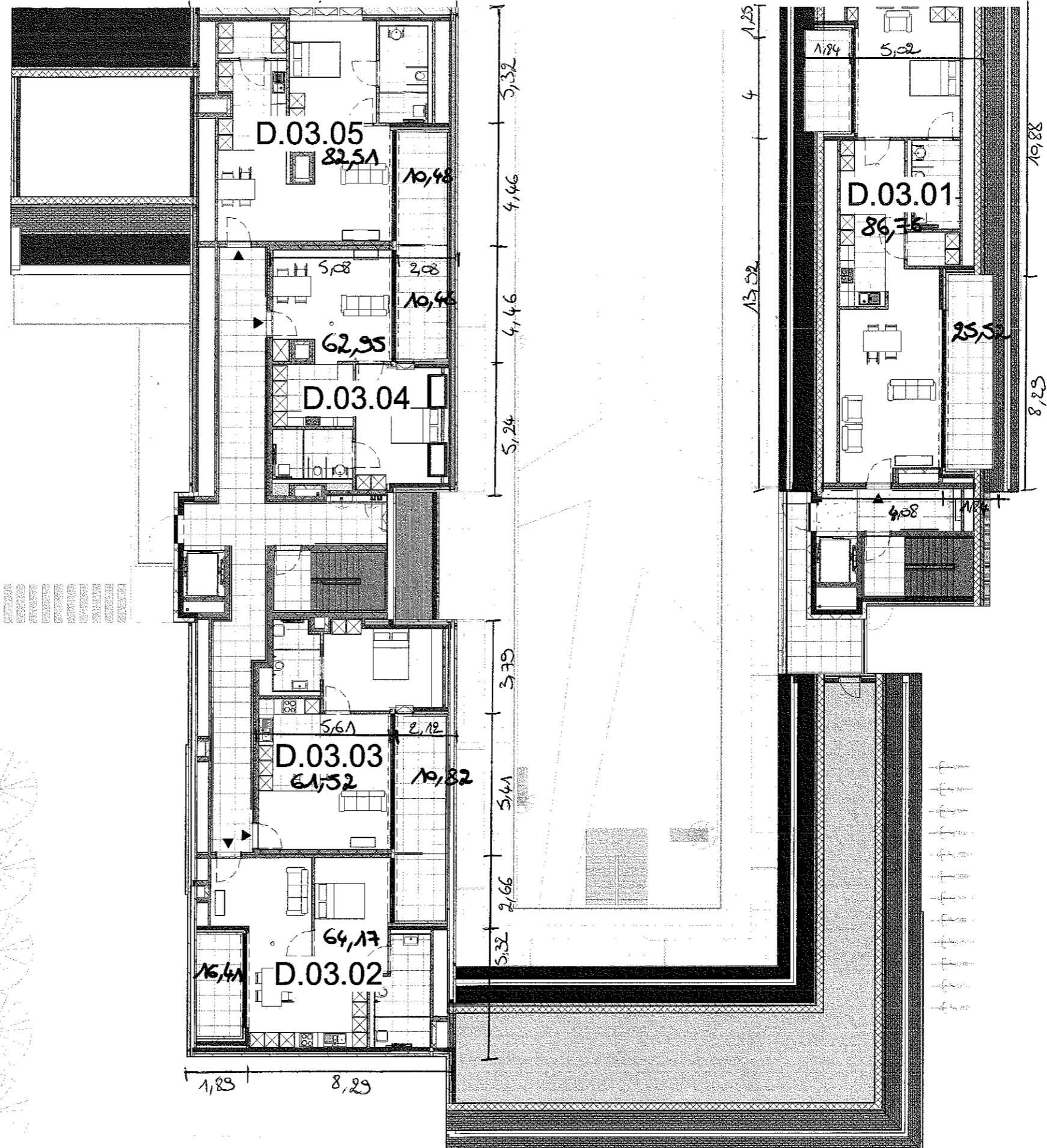
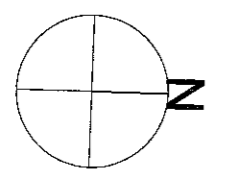


[Signature]
 GECONTROLEERD 26 NOV 2015

PROJECT	10,88 Nieuwbouw van 67 (Fase I) en 43 (Fase II) assistentiewoningen + 22 ondergrondse parkeerplaatsen Hoogstraat/Recollettenstraat - 8620 - Nieuwpoort		
INHOUD	Blok D - Verdieping 2		
SCHAAL	1:180	DATUM	06/03/15
PLAN	D 03	/ 04	

Nijverheidsged

Kadastrale gegevens
 1^e Afdeling; Sectie B
 Nummers 447 L P, 446 M P, 446 R P,
 447 R P en 447 P P



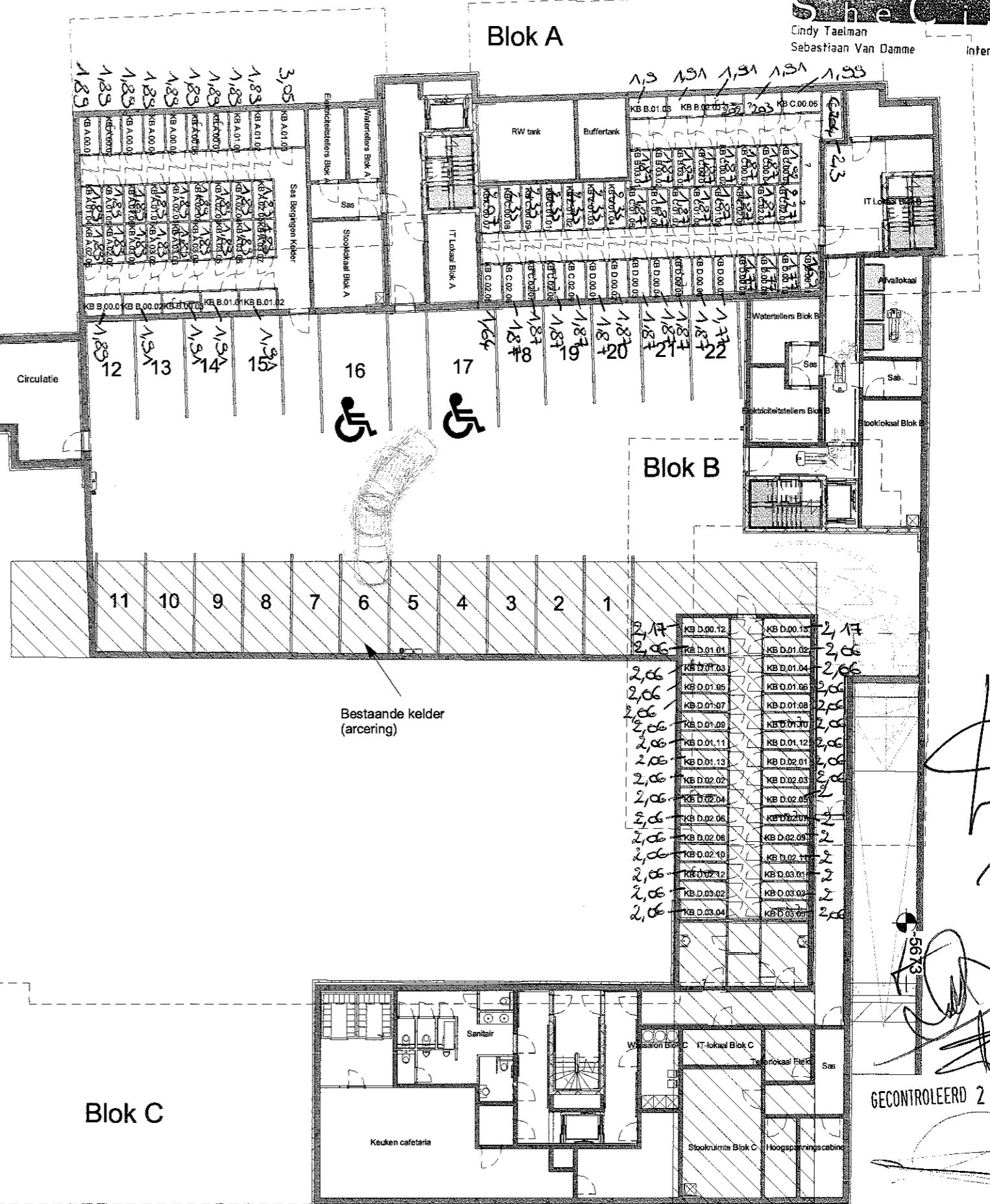
[Handwritten signature]

GECONTROLEERD 26 NOV 2015

[Handwritten signature]

PROJECT	Nieuwbouw van 67 (Fase I) en 43 (Fase II) assistentiewoningen + 22 ondergrondse parkeerplaatsen Hoogstraat/Recollettenstraat - 8620 - Nieuwpoort		
INHOUD	Blok D - Verdieping 3		
SCHAAL	1 : 180	DATUM	06/03/15
		PLAN	D 04 / 04

De inrichting zal nog bijgestuurd worden door architect en is nog niet definitief!

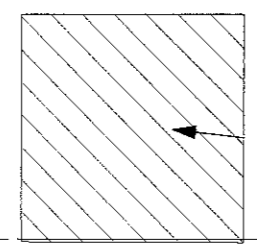
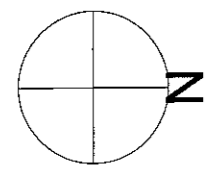


Levensveerligste en laatste blad.

Blok D

Getekend na varietus door parkrijen en Inotaxis Elien Turpin te dwelgen om gehecht te blijven aan een akte, Theden, 31 december 2015, verleden.

Kadastrale gegevens
1^e Afdeling; Sectie B
Nummers 447 L P, 446 M P, 446 R P,
447 R P en 447 P P



Bestaande kelder op te vullen en te suprimeren

Blok C

GECONTROLEERD 26 NOV 2015

PROJECT	Nieuwbouw van 67 (Fase I) en 43 (Fase II) assistentiewoningen + 22 ondergrondse parkeerplaatsen Hoogstraat /Recollettenstraat 4/9 - 8620 - Nieuwpoort		
INHOUD	Parking		
SCHAAL	1 : 250	DATUM	06/03/15
		PLAN	P 01 / 01