

De AAPD is de auteur van het kadastraal percelenplan en de producent van de databank waarin deze gegevens zijn opgenomen en geniet de intellectuele eigendomsrechten opgenomen in de Auteurswet en de Databankenwet. Vanaf 01/01/2018 worden de gebouwen op het kadastraal percelenplan geleidelijk vervangen door een dataset (= Bpn_Rebu oftewel Gebouwen(gewesten)) beheerd door de gewesten. De AAPD zal dan niet langer verantwoordelijk zijn voor de voorstelling van de gebouwen op het kadastraal percelenplan



Plan division

échelle 1/250

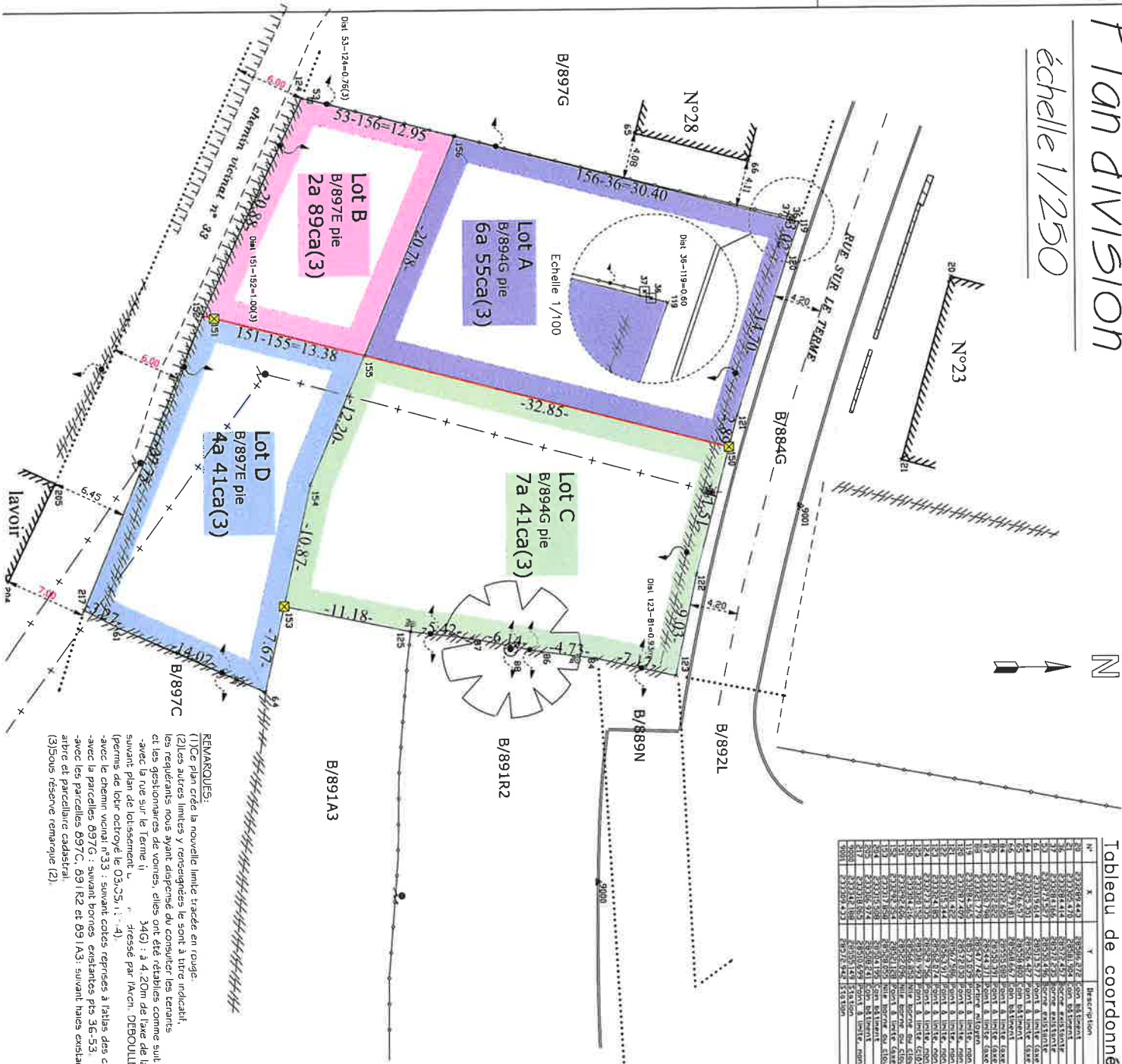
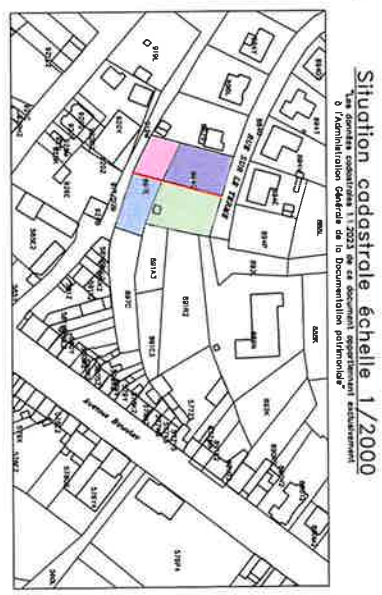


Tableau de coordonnées L72

N°	X	Y	Description
1	2316500	2316500	Point de repère
2	2316500	2316500	Point de repère
3	2316500	2316500	Point de repère
4	2316500	2316500	Point de repère
5	2316500	2316500	Point de repère
6	2316500	2316500	Point de repère
7	2316500	2316500	Point de repère
8	2316500	2316500	Point de repère
9	2316500	2316500	Point de repère
10	2316500	2316500	Point de repère
11	2316500	2316500	Point de repère
12	2316500	2316500	Point de repère
13	2316500	2316500	Point de repère
14	2316500	2316500	Point de repère
15	2316500	2316500	Point de repère
16	2316500	2316500	Point de repère
17	2316500	2316500	Point de repère
18	2316500	2316500	Point de repère
19	2316500	2316500	Point de repère
20	2316500	2316500	Point de repère
21	2316500	2316500	Point de repère
22	2316500	2316500	Point de repère
23	2316500	2316500	Point de repère
24	2316500	2316500	Point de repère
25	2316500	2316500	Point de repère
26	2316500	2316500	Point de repère
27	2316500	2316500	Point de repère
28	2316500	2316500	Point de repère
29	2316500	2316500	Point de repère
30	2316500	2316500	Point de repère
31	2316500	2316500	Point de repère
32	2316500	2316500	Point de repère
33	2316500	2316500	Point de repère
34	2316500	2316500	Point de repère
35	2316500	2316500	Point de repère
36	2316500	2316500	Point de repère
37	2316500	2316500	Point de repère
38	2316500	2316500	Point de repère
39	2316500	2316500	Point de repère
40	2316500	2316500	Point de repère
41	2316500	2316500	Point de repère
42	2316500	2316500	Point de repère
43	2316500	2316500	Point de repère
44	2316500	2316500	Point de repère
45	2316500	2316500	Point de repère
46	2316500	2316500	Point de repère
47	2316500	2316500	Point de repère
48	2316500	2316500	Point de repère
49	2316500	2316500	Point de repère
50	2316500	2316500	Point de repère
51	2316500	2316500	Point de repère
52	2316500	2316500	Point de repère
53	2316500	2316500	Point de repère
54	2316500	2316500	Point de repère
55	2316500	2316500	Point de repère
56	2316500	2316500	Point de repère
57	2316500	2316500	Point de repère
58	2316500	2316500	Point de repère
59	2316500	2316500	Point de repère
60	2316500	2316500	Point de repère
61	2316500	2316500	Point de repère
62	2316500	2316500	Point de repère
63	2316500	2316500	Point de repère
64	2316500	2316500	Point de repère
65	2316500	2316500	Point de repère
66	2316500	2316500	Point de repère
67	2316500	2316500	Point de repère
68	2316500	2316500	Point de repère
69	2316500	2316500	Point de repère
70	2316500	2316500	Point de repère



LEGENDE

- Arbre
- Ancienne borne
- Nouvelle borne
- Piquet
- Stion
- Pointe métrique
- Châssis rapide à l'alignement des chemins
- 7.00
- Châssis préfabriqués provisoires
- Hors préfabriqués mitoyens
- Culture, houe ou autre mélange
- Hors provisoires

REMARQUES:

- (1) Ce plan crée la nouvelle limite tracée en rouge.
- (2) Les autres limites y renseignées le sont à titre indicatif, les requérants nous ayant dispensés de consulter les tenants et les gestionnaires de voisines, elles ont été rétablies comme suit :
- avec la rue sur le Terme il y a 4.20m de l'axe de la voie suivant plan de lotissement L. 34(G) ;
- avec le chemin vicinal n°33 ;
- avec les parcelles B/897C, B/891R2 et B/891A3 ;
- avec le parcelaire cadastral.

(3) Sous réserve remarque (2).

OBJET :

Plan de division de deux parcelles sises rue sur le Terme, cadastrées section B, n°s 894G et 897E.

Rev.	Date	Libellé	Identification plan
0	16/04/2024		231650V B
1	05/06/2024	Correction n° chemin vicinal n°33 et non n°4 suivant l'arrêté ARRDT du 05/06/2024	231650V B1
2			

COMMUNE DE: WIRTON DIVISION: 1ère VIRTON

ARPELUX

144-083/978-928
06 06 92 91 725
Rue René Leclercq 70, B-6180 REIET
arpeflux@proton.be

En cas de besoin, en matière d'expéditions, que de questions, pour le cadastre, s'adresser au Tribunal de première instance d'ARPELUX et ensuite au Tribunal de première instance de WIRTON, sous le n° 06 06 92 91 725.

D. MAILLEUX