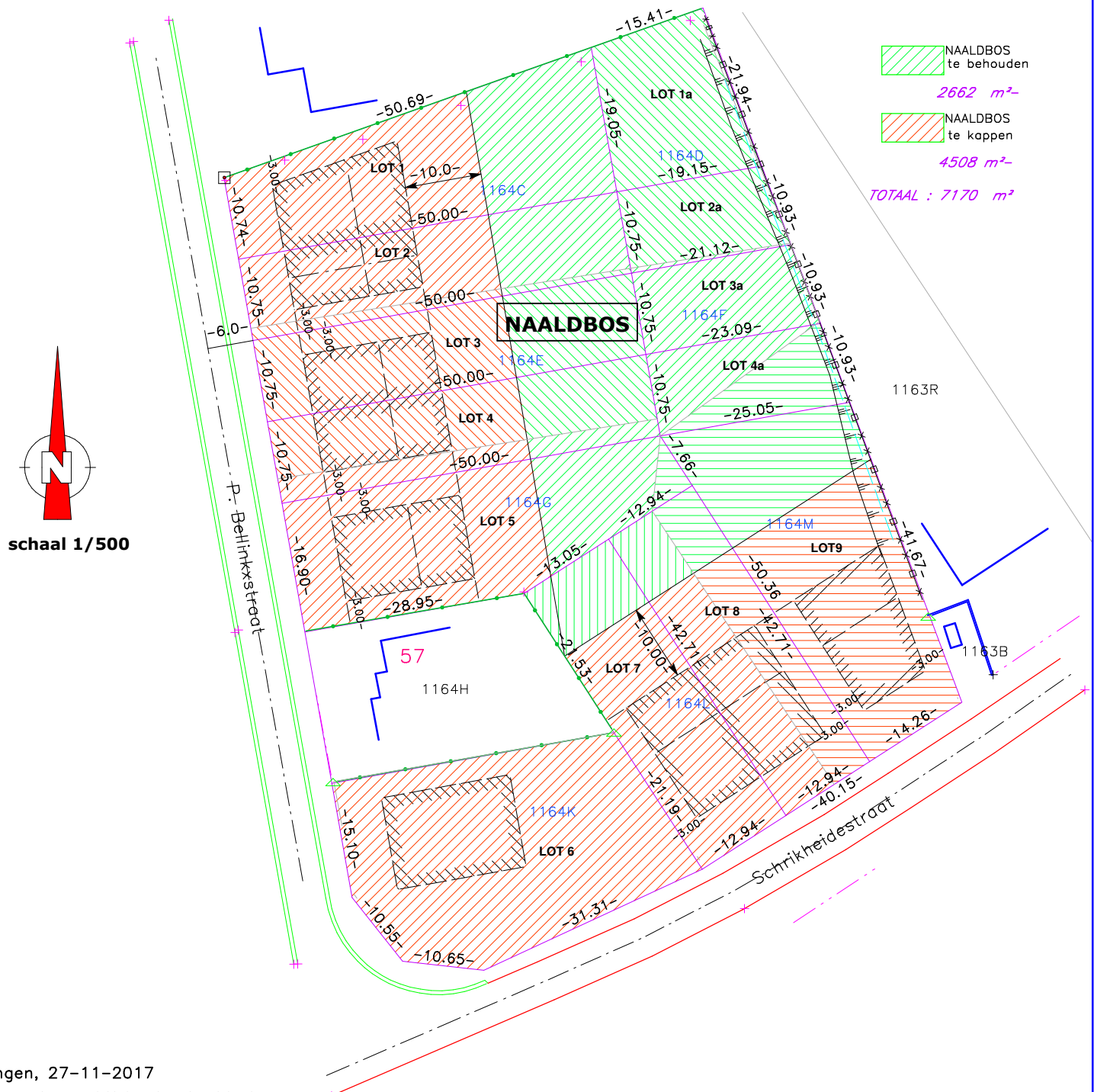


ONTBOSSINGSPLAN

Perceel nrs. 1164c, 1164d, 1164e, 1164f, 1164g, 1164k, 1164l, 1164m



Beringen, 27-11-2017

Gemeten en plan opgesteld door de ondergetekende
landmeter-expert, beëdigd voor de Rechtbank van eerste Aanleg
te Hasselt

Ingeschreven op het Tableau van de Federale Raad
LAN 040576

Pieters P.
Doelvoetstraat 5
3580 Beringen

tel. 011/429282