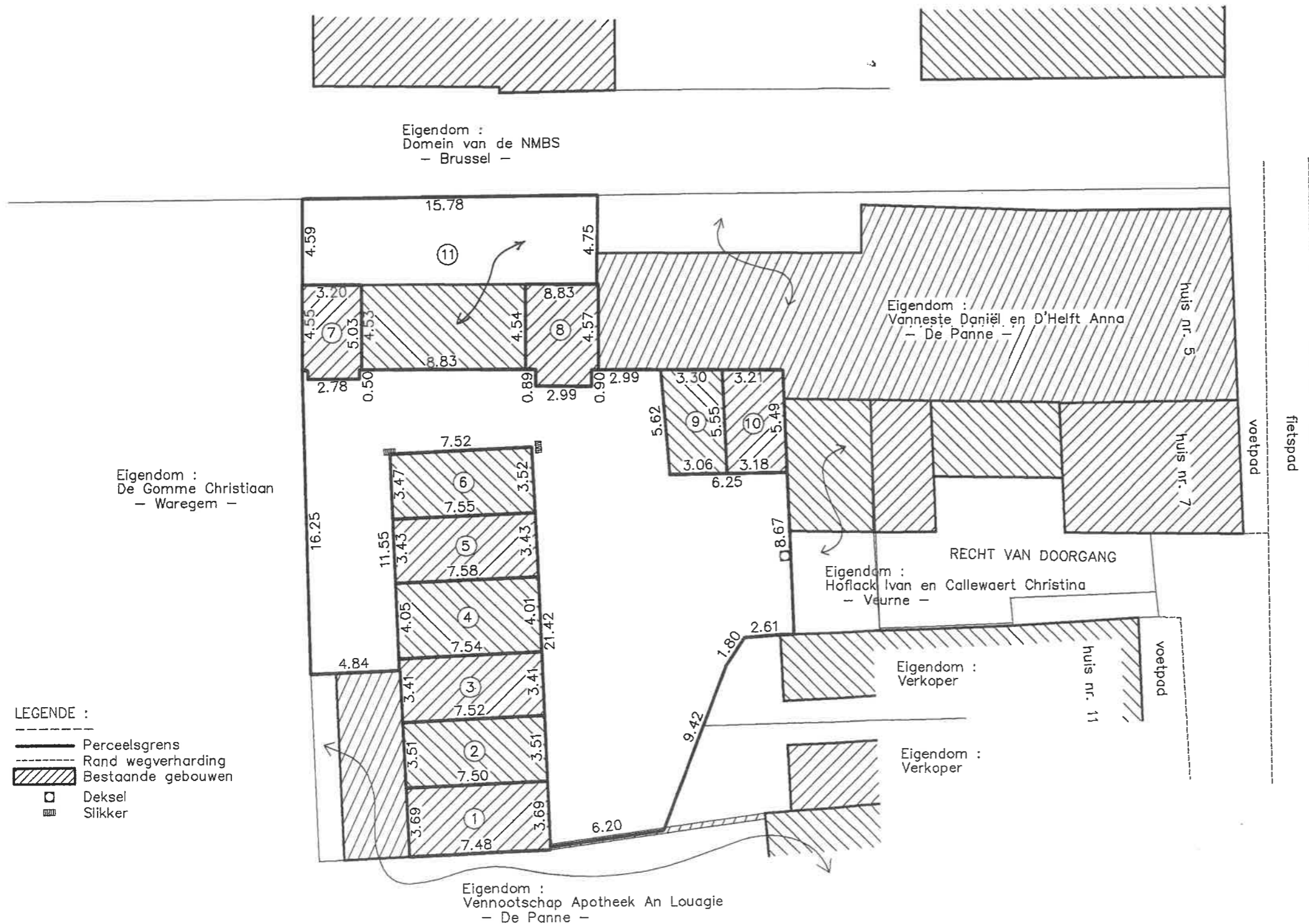


Detailplan :

Opmetingsplan – verdelingsplan van 10 garages en 1 garage-berging met grond, gelegen te Adinkerke, De Pannelaan, 9 en gekend ten kadaster onder De Panne 3de afdeling sectie C nr. 497/X5 als volgt ingedeeld:

- | | |
|---------------------------------|---|
| - Garage 1: 27,6 m ² | - Garage 7: 15,9 m ² |
| - Garage 2: 26,4 m ² | - Garage 8: 20,5 m ² |
| - Garage 3: 25,7 m ² | - Garage 9: 17,8 m ² |
| - Garage 4: 30,6 m ² | - Garage 10: 17,6 m ² |
| - Garage 5: 26,0 m ² | - Garage-berging 11: 113,1 m ² |
| - Garage 6: 26,3 m ² | |

De overblijvende grond (3 A 53 Ca) dient voor het in- en uitrijden der auto's.



De Pannelaan

Schaal : 1/250.