

GEMEENTE DE PANNE C.O.O.

AANVRAAG VOOR HET BOUWEN VAN TWEE DUBBELE WOONHUISJES
LANGS DE DAM NAAR KOKSYDE TE DE PANNE

DE ARCHITECTEN

VERSTRAETE

DE PANNE

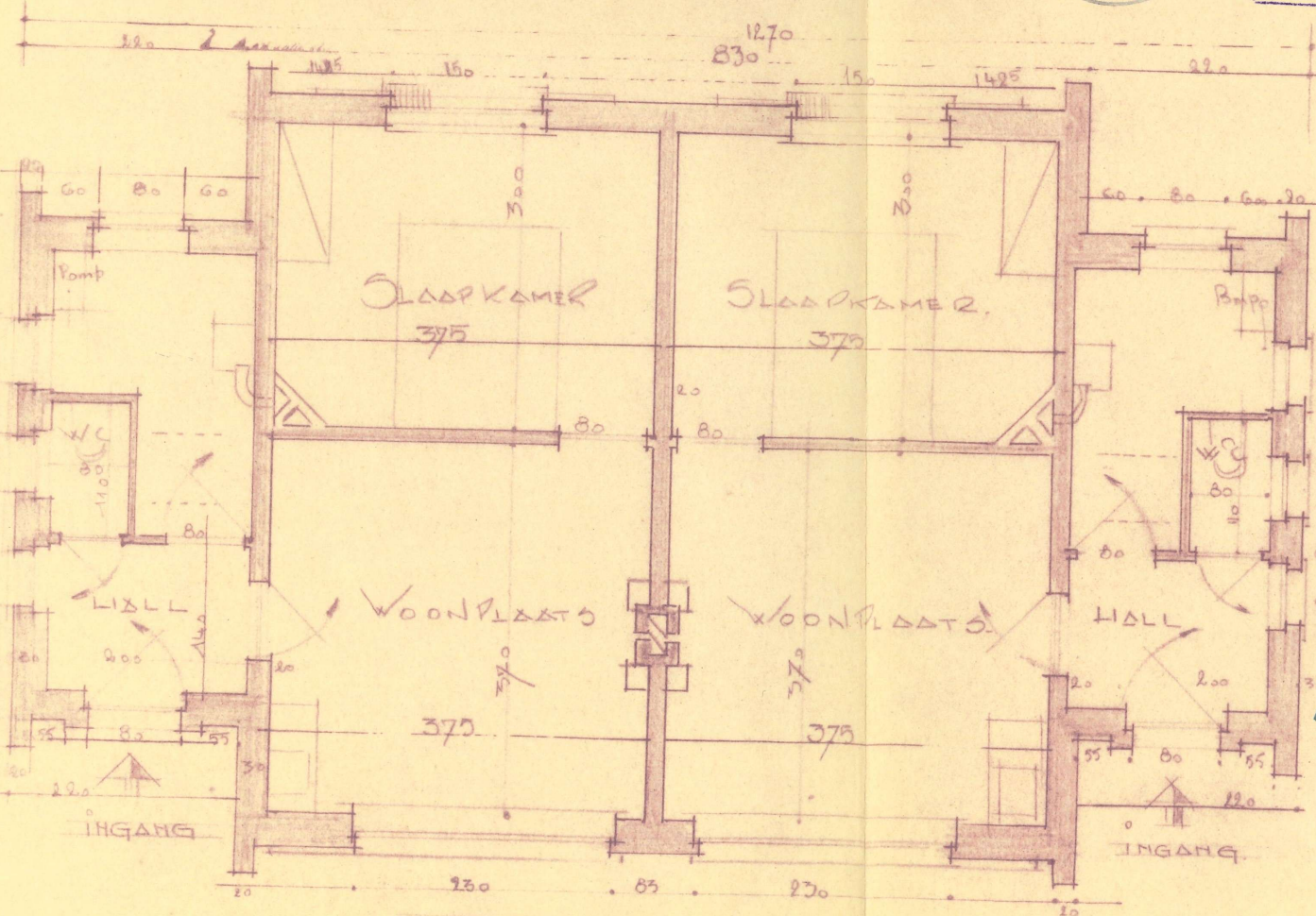
Chabauty

J. DE COUSSEMAKER

HERBERG



Gemeente De Panne
Aangekomen den 31/158
Weggezonden den



Gezien en gunstig geadviseerd in zitting
van 't Schepencollege op 31/158
NAMENS HET COLLEGE:
De Burgemeester,

bij bevel:
De Sekretaris,

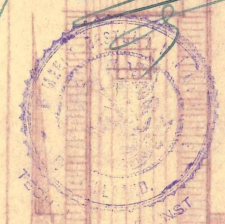
J. De Coussemaker



Gezien en goedgekeurd in zitting
van het schepencollege op 28/158
Namens het schepencollege:

bij bevel:
De Secretaris,

J. De Coussemaker



Gewone pannen

VOORGIVIL en

SCHAAL

NEO.
E

D U I N E N

HERBERG

225 00m

82.25 aren

245 00m

SCHAAL 1:1000

INPLANTINGSPLAN

LIGGINGPLAN

SCHAAL 1/3000

NOORD

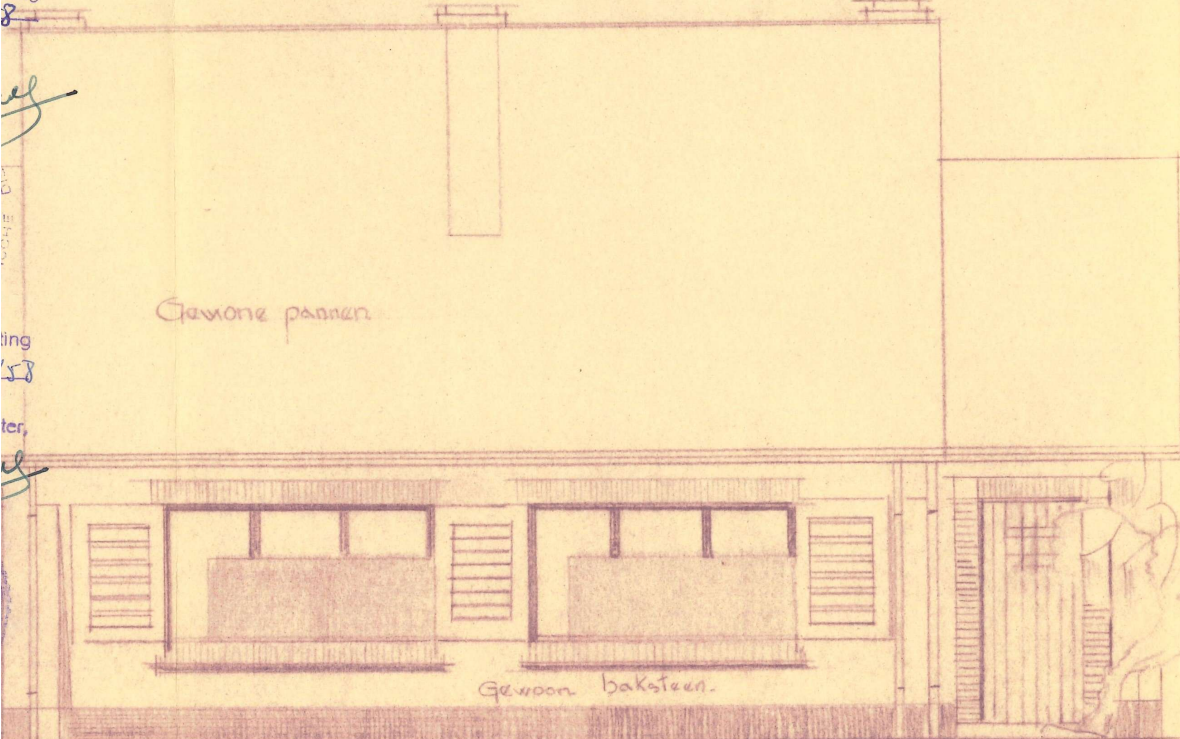
BOESHOOP

VEURHE

MAAR KORSYDE

STREKES

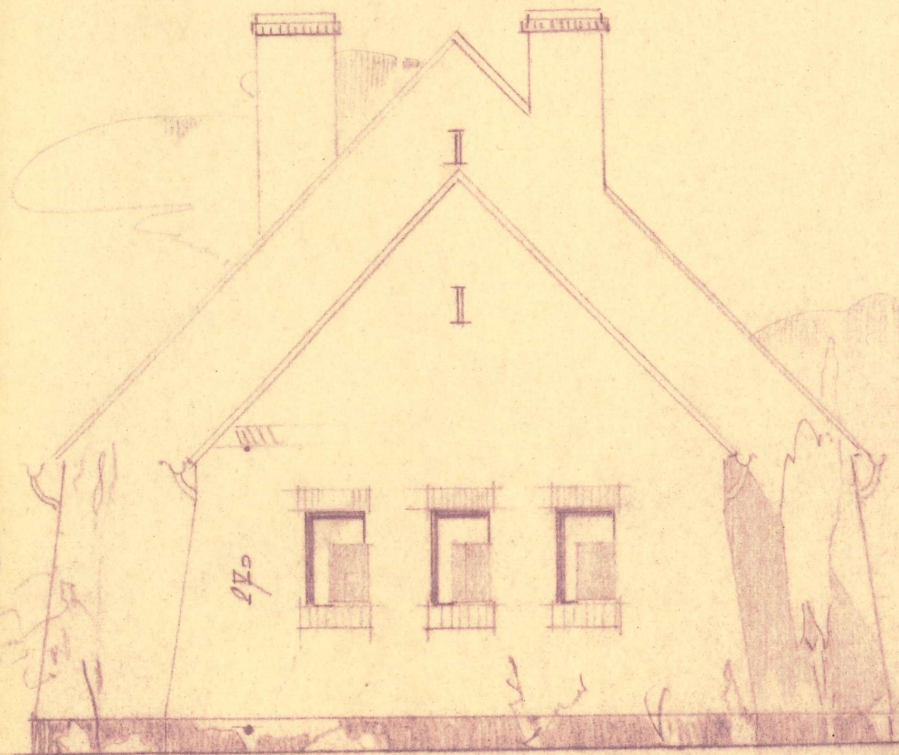
ttling



Gewone pannen

Gewoon baksteen.

RGIVEL en ACHTERGEVEL



ZIJGEVELS