

## ANNEXE 1

### Descriptif sommaire

Type de construction : 2 façades, situé sur le coin

**Caves** Escalier et planchers porteurs en béton, ascenseur, compteurs, chaufferie et la cave privative (+/- 4,6 m<sup>2</sup>)

**Rez-de-chaée** Côté rue l'entrée commune avec le dégagement d'escalier et l'ascenseur conforme.

**Étage** Dans un immeuble à appartements, l'Appartement dénommé "appartement 2D", situé au deuxième étage à l'arrière de l'immeuble, côté rue Courte comprenant un séjour sur le coin. Côté rue une cuisine américaine semi équipée avec terrasse et 2 chambres. Au milieu le hall d'entrée avec placard, une toilette séparée et la salle de bains.

Caractéristiques de la construction :

**Façades** (voir photos) – panneaux en béton

**Toitures** toit plat

**Châssis** PVC gris, double vitrage

THE UNIVERSITY OF CHICAGO PRESS

CHICAGO, ILLINOIS

1960

THE UNIVERSITY OF CHICAGO PRESS

THE UNIVERSITY OF CHICAGO PRESS

DESCRIPTION DES TRAVAUX



façade



façade rue Courte



entrée commune



hall d'entrée



1082 Berchem-Ste-Agathe  
Avenue du Roi Albert 28

séjour



chambre 1



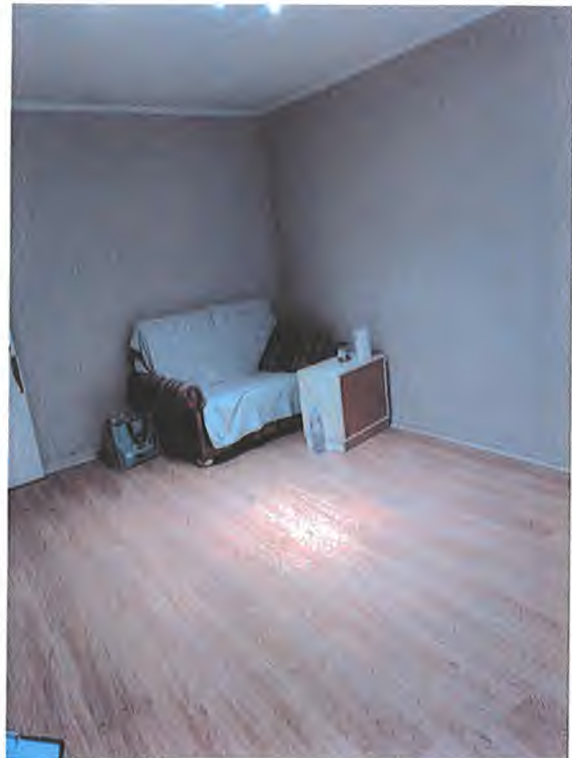
1082 Berchem-Ste-Agathe  
Avenue du Roi Albert 28

5.

chambre 2



chambre 2



salle de bains: traces d'infiltrations d'eau

toilette



