

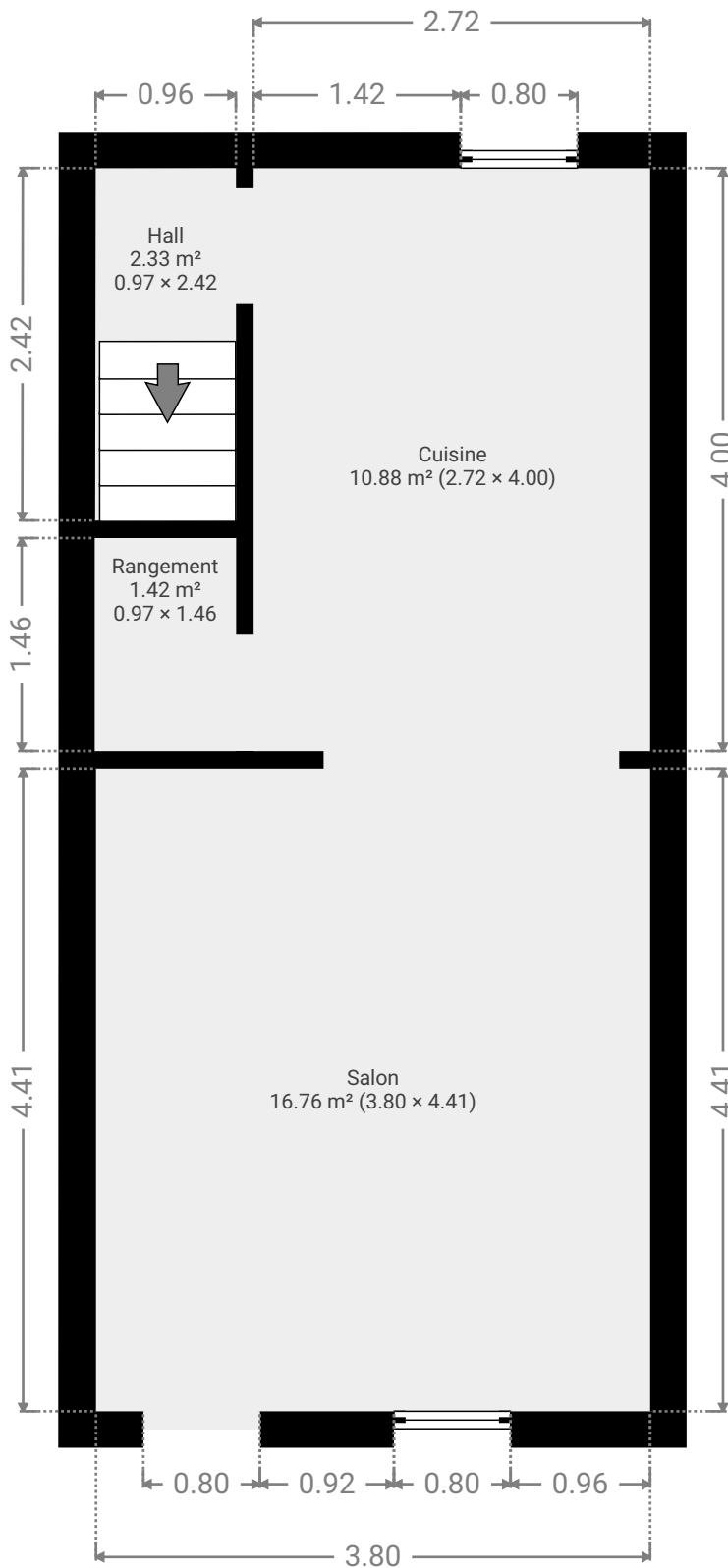
Vedrin transvaal 109

SURFACE TOTALE : 71.47 m² • SURFACE HABITABLE : 70.76 m² • ÉTAGES : 3 • PIÈCES : 8

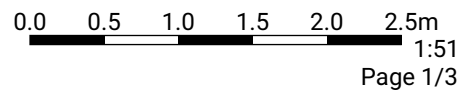


▼ Rez-de-chaussée

SURFACE TOTALE : 31.39 m² • SURFACE HABITABLE : 30.68 m² • PIÈCES : 4

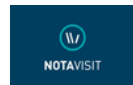


CE PLAN EST FOURNI EN L'ÉTAT SANS GARANTIE D'AUCUNE SORTES. Notavisit N'ACCORDE AUCUNE GARANTIE, Y COMPRIS, SANS S'Y LIMITER, DES GARANTIES QUANT À LA QUALITÉ ET À LA PRÉCISION DES DIMENSIONS.



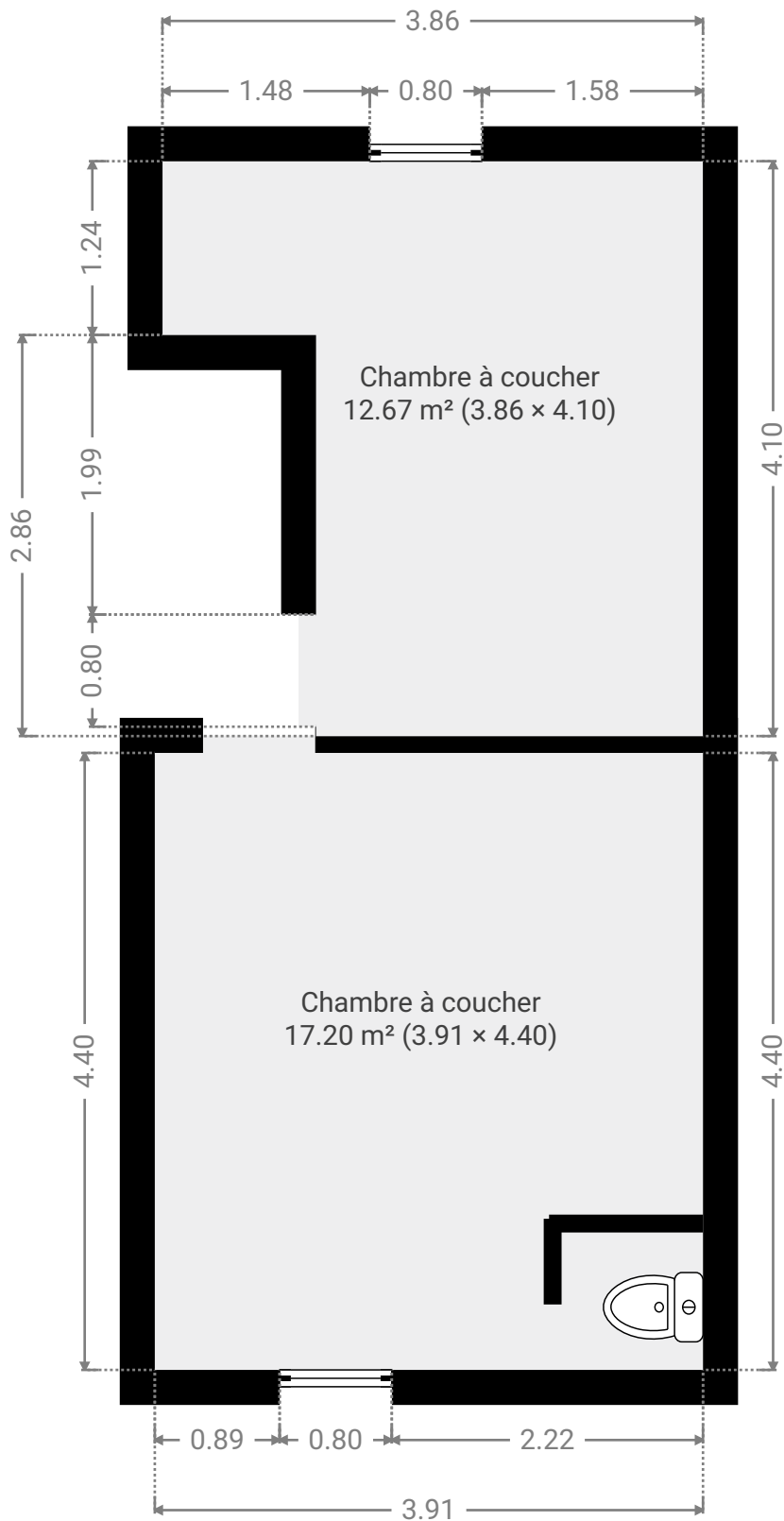
Vedrin transvaal 109

SURFACE TOTALE : 71.47 m² • SURFACE HABITABLE : 70.76 m² • ÉTAGES : 3 • PIÈCES : 8

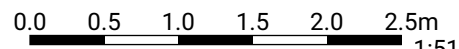


▼ 1er étage

SURFACE TOTALE : 29.87 m² • SURFACE HABITABLE : 29.87 m² • PIÈCES : 2



CE PLAN EST FOURNI EN LETAT SANS GARANTIE D'AUCUNE SORTE. Notavisit N'ACCORDE AUCUNE GARANTIE, Y COMPRIS, SANS S'Y LIMITER, DES GARANTIES QUANT À LA QUALITE ET À LA PRÉCISION DES DIMENSIONS.



1:51

Page 2/3

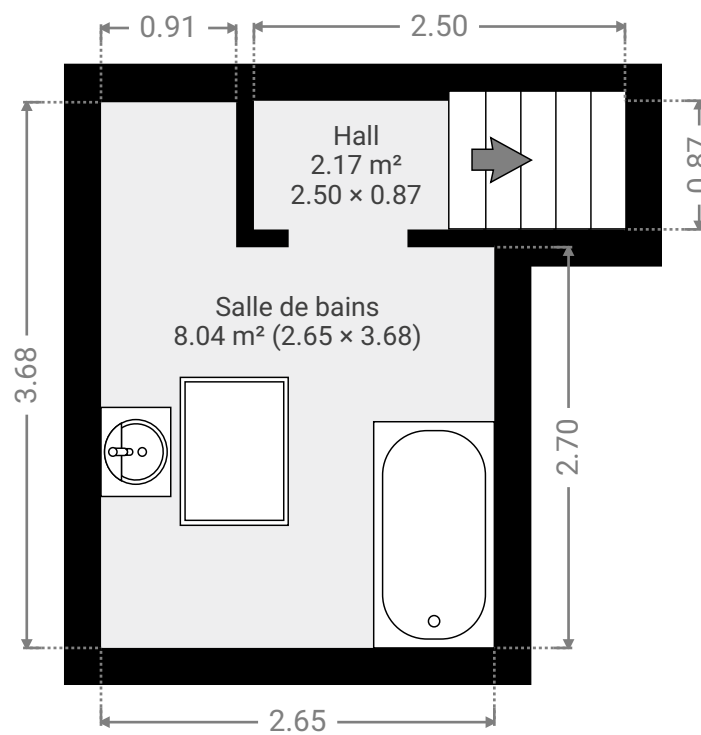
Vedrin transvaal 109

SURFACE TOTALE : 71.47 m² • SURFACE HABITABLE : 70.76 m² • ÉTAGES : 3 • PIÈCES : 8

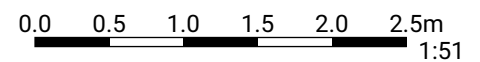


▼ 2e étage

SURFACE TOTALE : 10.21 m² • SURFACE HABITABLE : 10.21 m² • PIÈCES : 2



CE PLAN EST FOURNI EN L'ÉTAT SANS GARANTIE D'AUCUNE SORTE. Notavisit N'ACCORDE AUCUNE GARANTIE, Y COMPRIS, SANS S'Y LIMITER, DES GARANTIES QUANT À LA QUALITÉ ET À LA PRÉCISION DES DIMENSIONS.



1:51

Page 3/3