

Proces-verbaal van meting

Het jaar tweeduizendvierentwintig, de vierde van de maand april, WELLEMANS Steven, gezworen landmeter-expert, LAN 231963, wettelijk beëdigd en toegelaten door de rechtbank van Eerste Aanleg, zitting houdende te Brussel,

Grensbepaling:

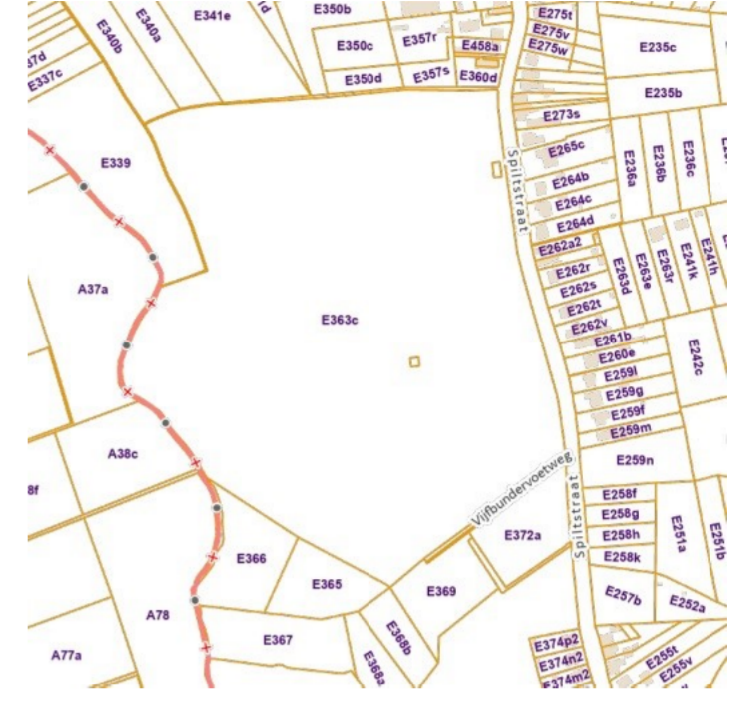
- De volgende Opmetingsplannen werden geraadpleegd om de perceelsgrenzen te bepalen:
 - Opmetingsplan landmeter R. Peeters te Mechelen, 05 december 2006
 - Opmetingsplan landmeter M. Van Eyken te Zemst, dd. 22 juli 2015
 - Opmetingsplan landmeter M. Van Eyken te Zemst, dd. 22 december 2015
 - Opmetingsplan landmeter W. De Moegt te Gent-Mariekerke, dd. 12 december 2019

en op basis van Rooilijnplan Spilstraat, dd. 27 juli 1992, de Atlas der buurtwegen en de Atlas der waterlopen.

De grens A-U2-V2-B-W2-X2-Y2-C-D werd gelegd op basis van het kadastraal plan dd. 08/03/2024, auteur AAPD.
 De grens D-E-F werd gelegd op basis van de ingemeten afsluitingen en de opmetingsplannen van M. Van Eyken.
 De grens F-G-H-I-J-K-L-M werd bepaald op basis van het rooilijnplan Spilstraat.
 De grenzen M-N en N-O werden geconstrueerd op basis van het opmetingsplan van W. De Maegt.
 De grens O-G2-P werd gelegd op de rand van de Trenzelsevoetweg, zoals te zien op het opmetingsplan van W. De Maegt.
 De grens P-Q-R werd gelegd op basis van het kadastraal plan dd. 08/03/2024, auteur AAPD.
 De grens R-S-T-U-V-W-X-Y-Z-A1-B1-C1-D1-E1-F1 werd gelegd op de kruin van de Laarbeek.
 De grens F1-G1 werd geconstrueerd op basis van het opmetingsplan R. Peeters.
 De grens G1-H1-I1-J1-K1-L1-M1-N1-O1-P1-A werd gelegd op de zijkant van voetweg nr. 62, zoals te zien op het plan van R. Peeters en de atlas der buurtwegen.
 De grenzen X1-Y1-Z1-A2 en B2-C2-D2-E2 werden gelegd op basis van het kadastraal plan dd. 08/03/2024, auteur AAPD.

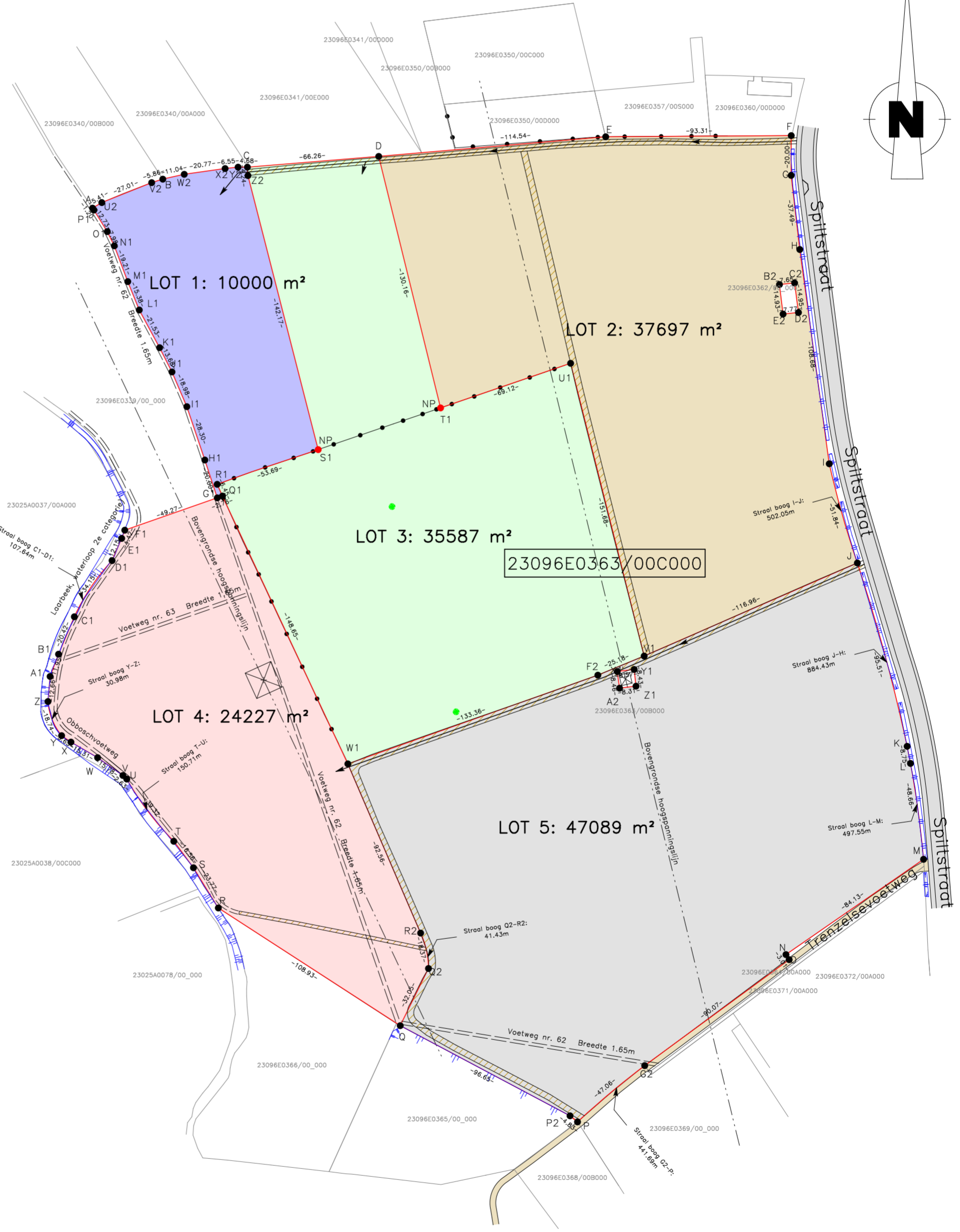
De grenzen W1-Q1-R1-S1 en T1-U1 werden gelegd op de opgemeten afsluitingen.
 De nieuwe grenzen C-S1 en D-T1 werden geconstrueerd door een evenwijdige te trekken met de erfdiensbare weg, rekeninghoudend met de bestaande toestand, zodoende de huidige verpachte oppervlakten te bekomen.
 De grenzen U1-V1, V1-J, V1-F2-W1 en W1-R2-Q2-Q werden gelegd op de rand van de erfdiensbare weg.
 De grens G1-Q1 werd geconstrueerd door grens F1-G1 te verlengen tot grens W1-R1

Kadastrerplan
Schaal 1/5000



Coördinatenlijst
(Lambert 72)

Nr	X	Y	Beschrijving
A	152870.45	186217.02	Niet gematerialiseerd
B	152905.75	186231.57	Niet gematerialiseerd
C	152948.27	186237.60	Niet gematerialiseerd
D	153014.31	186243.00	Niet gematerialiseerd
E	153128.43	186252.87	Niet gematerialiseerd
F	153221.74	186253.45	Niet gematerialiseerd
G	153221.71	186233.46	Niet gematerialiseerd
H	153226.02	186196.22	Niet gematerialiseerd
I	153240.85	186088.56	Niet gematerialiseerd
J	153254.98	186038.68	Niet gematerialiseerd
K	153280.00	185946.55	Niet gematerialiseerd
L	153281.67	185937.96	Niet gematerialiseerd
M	153288.26	185889.77	Niet gematerialiseerd
N	153219.07	185841.90	Niet gematerialiseerd
O	153220.67	185839.36	Niet gematerialiseerd
P	153114.26	185757.82	Niet gematerialiseerd
Q	153025.14	185806.18	Niet gematerialiseerd
R	152933.67	185865.32	Niet gematerialiseerd
S	152921.16	185885.54	Niet gematerialiseerd
T	152911.29	185898.84	Niet gematerialiseerd
U	152887.63	185930.10	Niet gematerialiseerd
V	152885.70	185931.89	Niet gematerialiseerd
W	152872.96	185940.86	Niet gematerialiseerd
X	152859.57	185948.68	Niet gematerialiseerd
Y	152854.87	185951.93	Niet gematerialiseerd
Z	152848.01	185969.07	Niet gematerialiseerd
A1	152849.10	185981.68	Niet gematerialiseerd
A2	153135.42	185975.77	Niet gematerialiseerd
B1	152853.33	185992.86	Niet gematerialiseerd
B2	153215.81	186178.61	Niet gematerialiseerd
C1	152861.29	186011.67	Niet gematerialiseerd
C2	153223.42	186179.38	Niet gematerialiseerd
D1	152880.25	186039.89	Niet gematerialiseerd
D2	153225.35	186164.56	Niet gematerialiseerd
E1	152885.07	186051.04	Niet gematerialiseerd
E2	153217.62	186163.78	Niet gematerialiseerd
F1	152886.64	186055.18	Niet gematerialiseerd
F2	153124.50	185982.32	Niet gematerialiseerd
G1	152933.14	186071.43	Niet gematerialiseerd
G2	153148.04	185786.09	Niet gematerialiseerd
H1	152926.90	186090.44	Niet gematerialiseerd
I1	152917.84	186117.25	Niet gematerialiseerd
J1	152910.37	186134.70	Niet gematerialiseerd
K1	152904.14	186146.88	Niet gematerialiseerd
L1	152893.93	186165.84	Niet gematerialiseerd
M1	152888.15	186180.09	Niet gematerialiseerd
N1	152881.38	186198.06	Niet gematerialiseerd
O1	152877.84	186205.22	Niet gematerialiseerd
P1	152871.13	186216.03	Niet gematerialiseerd
P2	153110.51	185760.86	Niet gematerialiseerd
Q1	152935.75	186072.34	Niet gematerialiseerd
Q2	153039.33	185834.92	Niet gematerialiseerd
R1	152933.10	186078.22	Niet gematerialiseerd
R2	153035.37	185852.70	Niet gematerialiseerd
S1	152983.88	186095.65	Nieuwe grenspaal
T1	153045.41	186116.61	Nieuwe grenspaal
U1	153110.79	186139.03	Niet gematerialiseerd
U2	152875.08	186219.81	Niet gematerialiseerd
V1	153147.78	185991.92	Niet gematerialiseerd
V2	152900.16	186229.82	Niet gematerialiseerd
W1	152998.81	185937.73	Niet gematerialiseerd
W2	152916.52	186234.01	Niet gematerialiseerd
X1	153134.26	185984.15	Niet gematerialiseerd
X2	152937.09	186236.91	Niet gematerialiseerd
Y1	153142.77	185985.18	Niet gematerialiseerd
Y2	152943.60	186237.60	Niet gematerialiseerd
Z1	153143.67	185976.80	Niet gematerialiseerd
Z2	152948.58	186233.37	Niet gematerialiseerd



LEGENDE

	Spilstraat
	Onverharde wegenis
	LOT 1
	LOT 2
	LOT 3
	LOT 4
	LOT 5
	Hoogspanningspaal
	Boom
	Erfdiensbaarheid
	Kruin gracht
	Voetweg
	Draadafsluiting
	Nieuwe grens
	Nieuwe grenspaal

Verdelingsplan

Gemeente Zemst
1e Afdeling, Zemst
Sectie E, nummer 363/C

Steven Wellemans
LAN-nr: 231963
Landmeter-expert, beëdigd door
de rechtbank van eerste aanleg
te Brussel.

TERRA METRIS

Dossiernummer: TMM2024.0002 Steenokkerzeel 04/04/2024	Schaal: 1/2000
Terra Metris www.terrametrис.be	Plan: 1/1