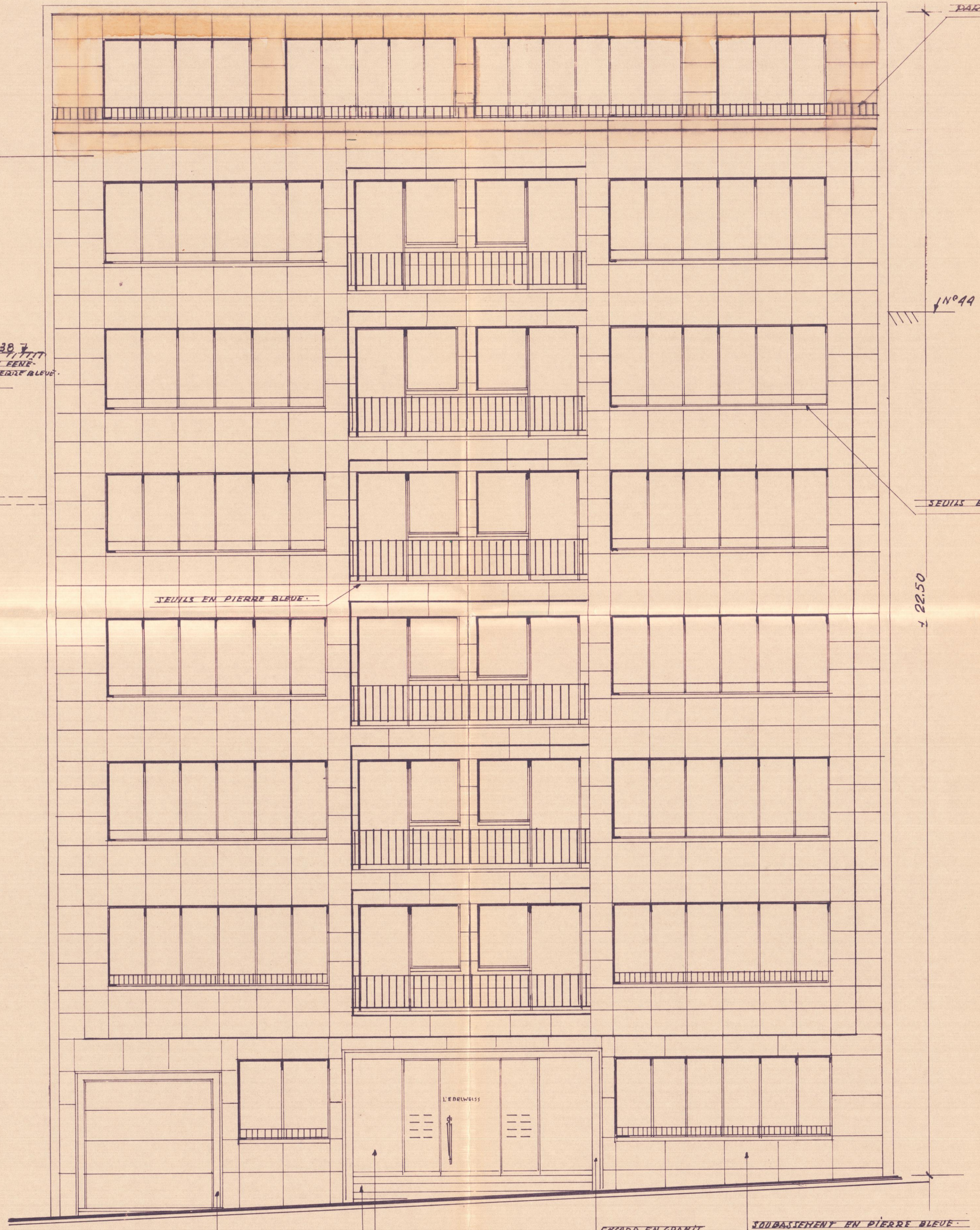
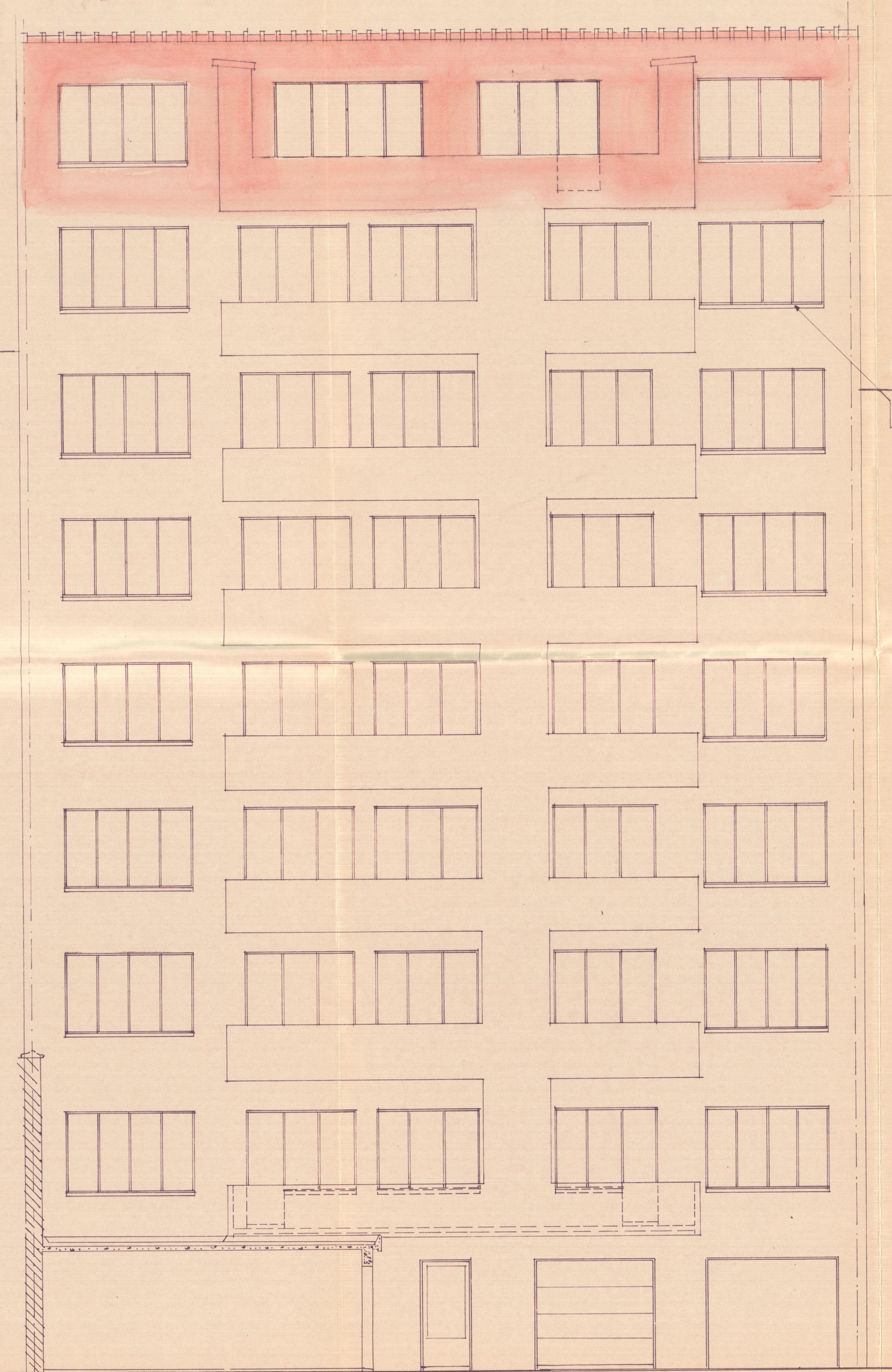


FACADE POSTERIEURE.



ENCADREMENT EN GRANIT. BAREMENT EN MARBRE CLAIR. FACADE EN GRANIT. SOUS-BAISEMENT EN PIERRE BLEUE.

FACADE PRINCIPALE.

COMMUNE DE SCHAERBEEK.		DOSSIER N° 269
PROPRIETE DE M^{rs} & M^{lle} LOUIS DEMILY.		DOCUM. N° 1737.
DOMICILIES 6 AVENUE DES ETANGS-WEMMEL.		BIS
IMMEUBLE RESIDENCE "EDELWEISS." TRANSFORMATION.		DOCUM. N° 1737.
40 AVENUE HUART-HAMOIR-SCHAERBEEK.		
ETAGE SUPPLEMENTAIRE EN REcul. FACADES.		ECHELLE 2%
JOINT A NOTRE DEMANDE D'AUTORISATION DE BATIR, DU 22/10/1964		
VU POUR ETRE ANNEXE A NOTRE ORDONNANCE N° 306/BAU/40/B/64 SCHAERBEEK, LE 4 XII 1964 LE SECRETAIRE COMMUNAL,		COMMUNE DE SCHAERBEEK 22 OCT. 1964 N° 305 SERVICE INDICATEUR GENERAL
LU ET APPROUVE POUR LA DEMANDE D'AUTORISATION.		LU ET APPROUVE POUR LA MISE EN EXECUTION.
L'ARCHITECTE R. VAN WYNGAERDEN. BR. T. 6422 T. 26.34.38/25.71.15		L'ARCHITECTE. B
PLAN N° B 201064.		