



Offre à partir de 30000

Réf. Quartier St-Laurent 3
Quartier St-Laurent 3 - 5680 Matagne-la-grande



150 m²



2



1

Notaire Florence Demoustier
Rue de Namur 58//D, 5600 Namur
TEL: 00327166.60.30 - Mail : catherine.herbay.129981@belnot.be
TVA: BE0782.955.789

Coordonnées du bien

Rue	Quartier St-Laurent
N°	3
CP	5680
Ville	Matagne-la-grande
Pays	Belgique
Latitude	50.117355
Longitude	4.623323



PEB

Emission co2 : kg CO₂/m².an

PEB No. :

E totale : KWH/AN

Espec : kWh/m².an

PARCELLE - DIMENSIONS ET AMÉNAGEMENTS

➤ Orientation façade avant	Nord
⚡ Déclivité	Plat
Largeur de la façade	13.00 m
Surface bâtie au sol	196.00 m ²
Profondeur de la parcelle	25 m
Surface de la parcelle	597.00 m ²
Largeur de la parcelle	22.00 m
Informations provenant du site du cadastre	



Description globale du bien

Etat général	À rénover
Surface habitable	150 m ²
Surface totale	150 m ²
Nombre de façades	3
Nombre d'étages	2
Nombre de pièces	10
Nombre de chambre(s)	2
Nombre de salle de bains	1
Type de propriété	Maison



Descriptif extérieur

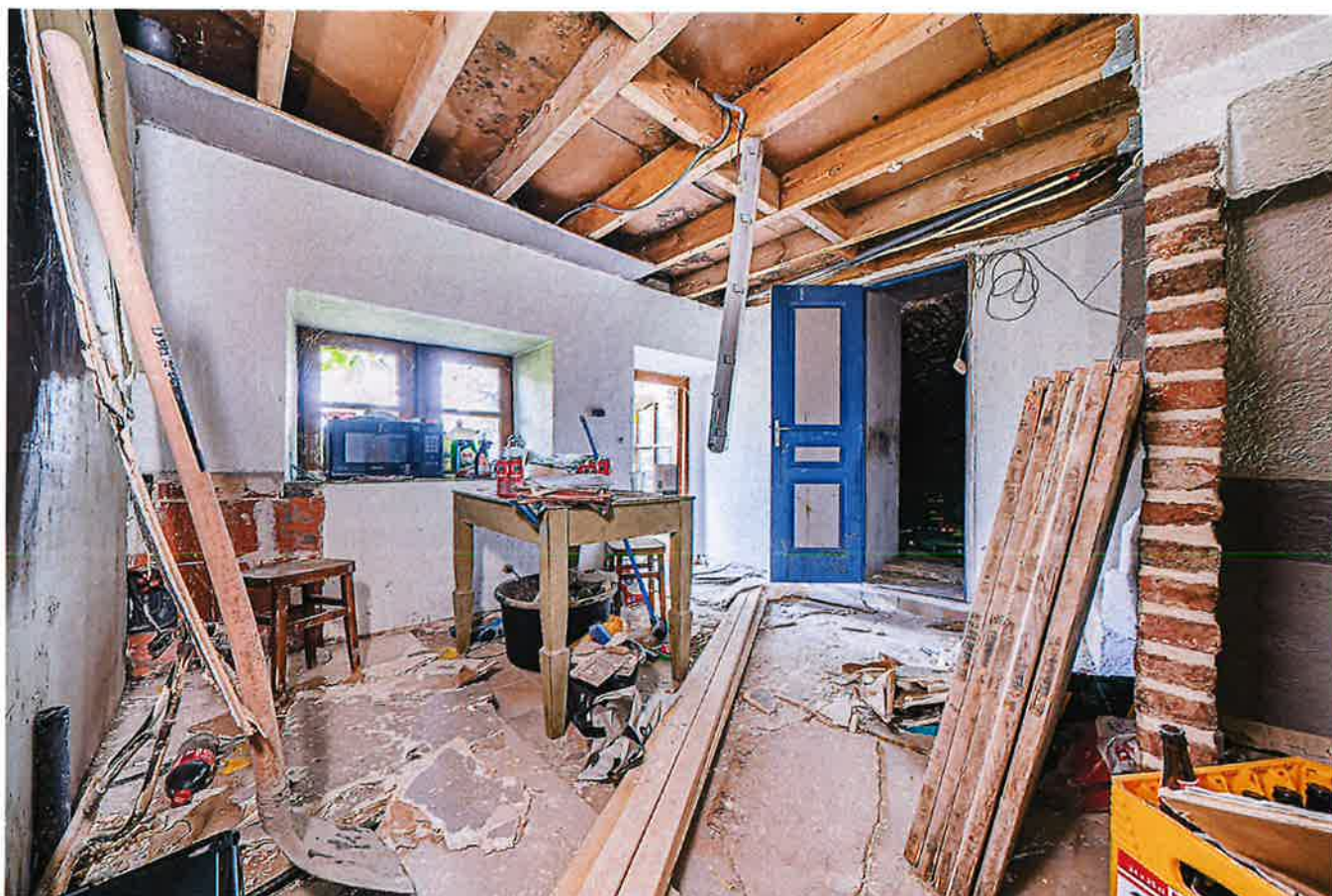
Terrasse (terrain avant)	36 m ²
Sol gravier	
Barbecue charbon	
Orientation nord	


Aménagement intérieur

Rez-de-chaussée	61 m ²
Hall d'entrée, salon, cuisine, bureau 1	
1er étage	67 m ²
Chambre 1, salle de bains, escalier, grange	
2ème étage	22 m ²
Chambre 2, bureau 2	

Rez-de-chaussée

Hall d'entrée



 superficie : 11.83 m²

Longueur : 3.47 m

Largeur : 3.40 m

Accès

Terrasse

Porte

Type battante

Matière en bois

Vitrage double vitrage

Sol

Carrelage

Hauteur sous-plafond

2.25 m

Éclairage

Points lumineux au plafond

Escalier

Matériaux carrelages

Type 1/4 tournant

Rez-de-chaussée

Salon



 superficie : 20.75 m²

Longueur : 4.81 m

Largeur : 4.30 m

Accès

Terrasse

Fenêtre

Châssis bois double vitrage
oscillo-battants

Porte

Battante

En bois vitrée

Double vitrage

Sol

Carrelage

Hauteur sous-plafond

2.75 m

Éclairage

Points lumineux mural

Rez-de-chaussée

Cuisine



 superficie : 16.97 m²

Longueur : 4.66 m

Largeur : 4.21 m

Hauteur sous-plafond

2 m

Sol

Carrelage

Type de plafond

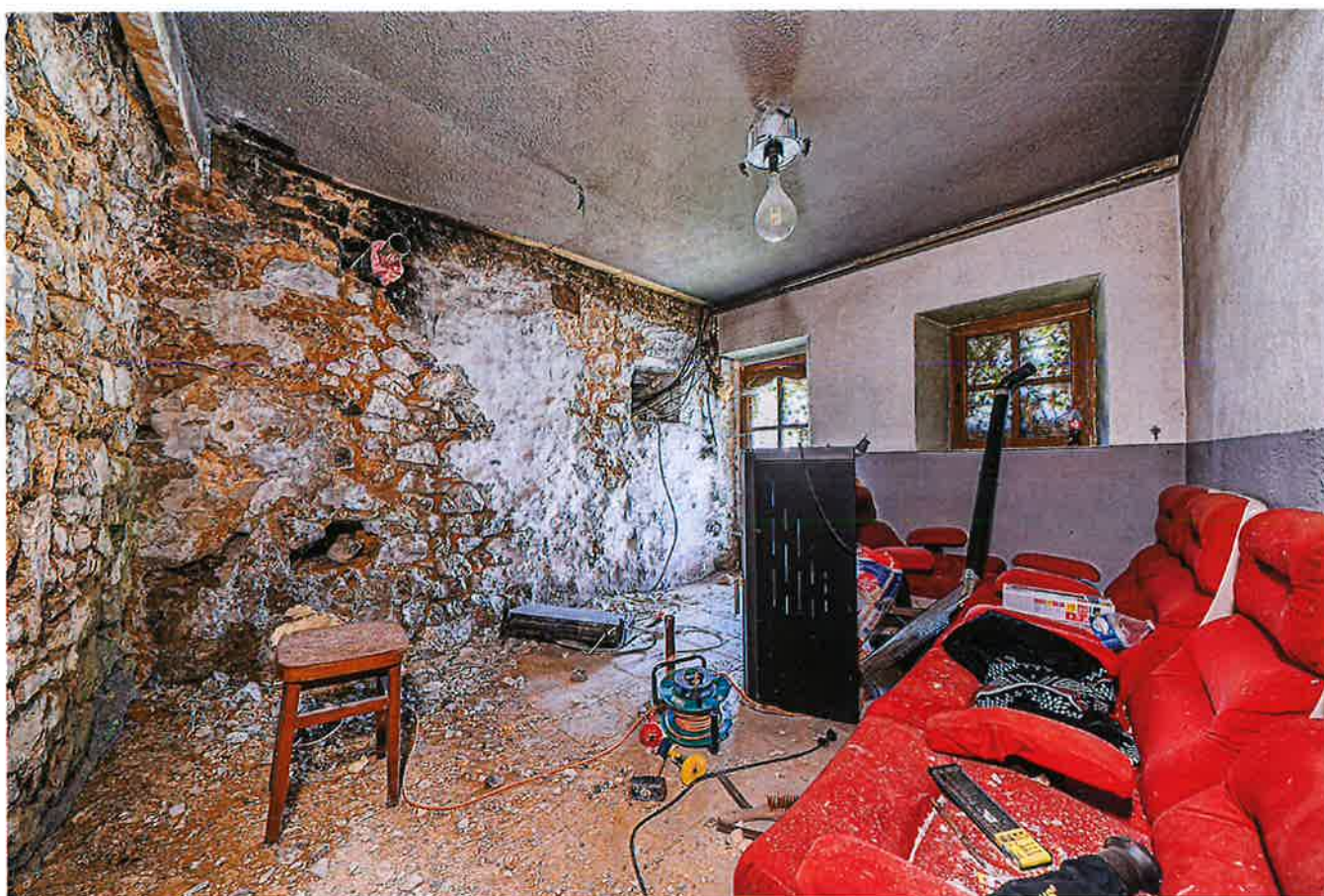
Plafond mansardé

Éclairage

Points lumineux au plafond

Rez-de-chaussée

Bureau 1



 superficie : 11.07 m²

Longueur : 3.65 m

Largeur : 3.03 m

Accès

Terrasse

Fenêtre

Châssis bois double vitrage
oscillo-battants

Porte

Battante

En bois vitrée

Double vitrage

Sol

Carrelage

Hauteur sous-plafond

2.45 m


Éclairage

Points lumineux au plafond

1er étage

Chambre 1



 superficie : 10.85 m²

Longueur : 3.67 m

Largeur : 2.95 m

Fenêtre	Châssis bois double vitrage oscillo-battants
Sol	Plancher
Hauteur sous-plafond	2.05 m
Éclairage	Points lumineux au plafond

1er étage

Salle de bains

☒ superficie : 7.47 m²

Longueur : 3.45 m

Largeur : 2.78 m

Hauteur sous-plafond

2.05 m

Lavabo

Simple

Baignoire

Standard

FenêtreChâssis bois double vitrage type
oscillo-battants**WC**

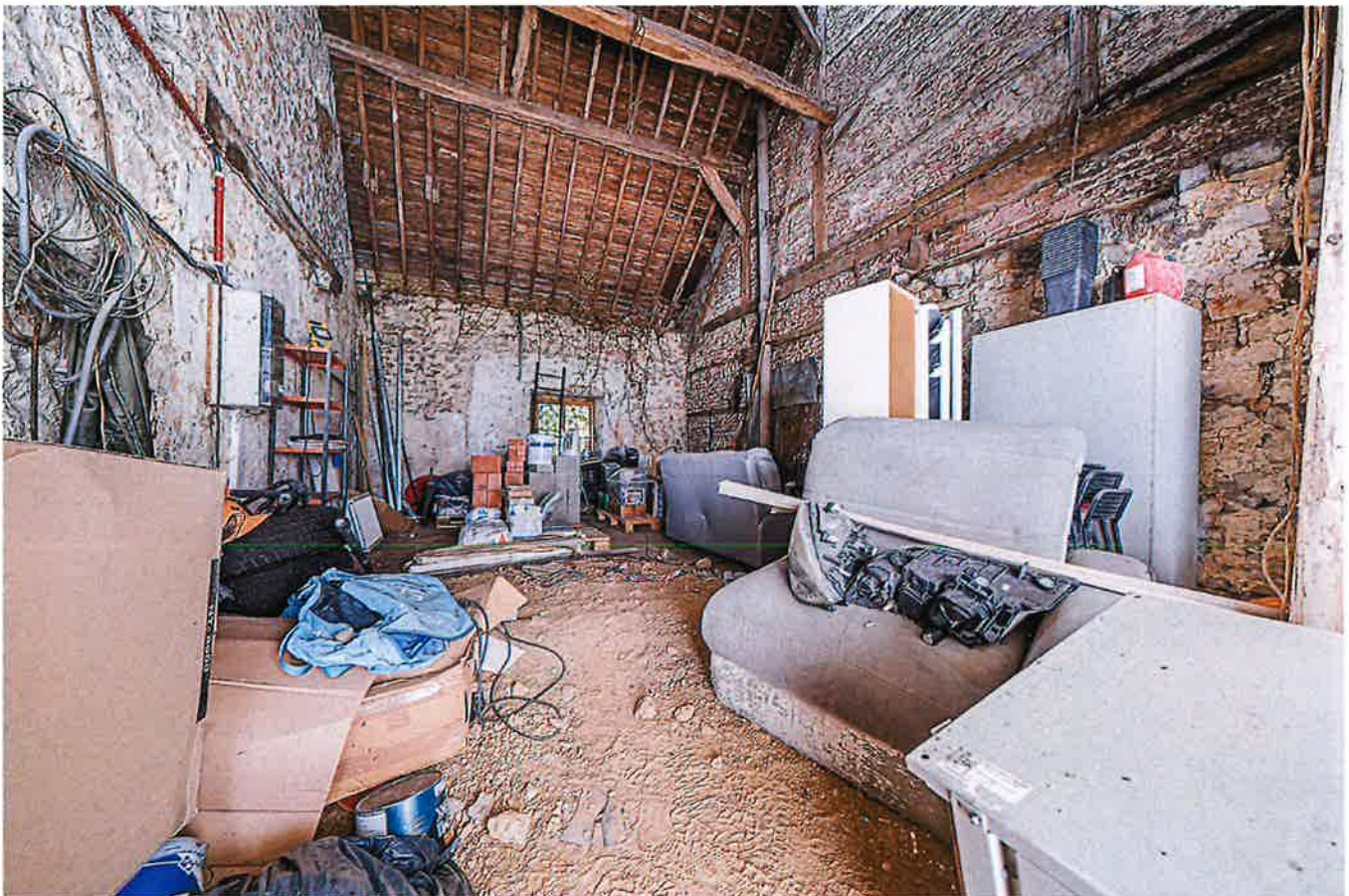
Classique


Éclairage

Points lumineux au plafond

1er étage

Grange



 superficie : 44.20 m²

Longueur : 9.00 m

Largeur : 4.90 m

Fenêtre

Châssis bois double vitrage
oscillo-battants

Sol

Béton

Hauteur sous-plafond

7.9 m

2ème étage

Chambre 2



 superficie : 10.49 m²

Longueur : 3.51 m

Largeur : 2.98 m

Fenêtre	Châssis bois double vitrage oscillo-battants
Sol	Plancher
Hauteur sous-plafond	2.15 m
Éclairage	Points lumineux au plafond

2ème étage

Bureau 2



 superficie : 11.98 m²

Longueur : 3.47 m

Largeur : 3.45 m

Sol

Hauteur sous-plafond

Éclairage

Plancher

2.05 m

Points lumineux au plafond

Escalier

Matériaux bois

Droit

Autres

1ER ÉTAGE - ESCALIER

 superficie : 4.35 m²

Longueur : 3.44 m

Largeur : 1.46 m

Escalier

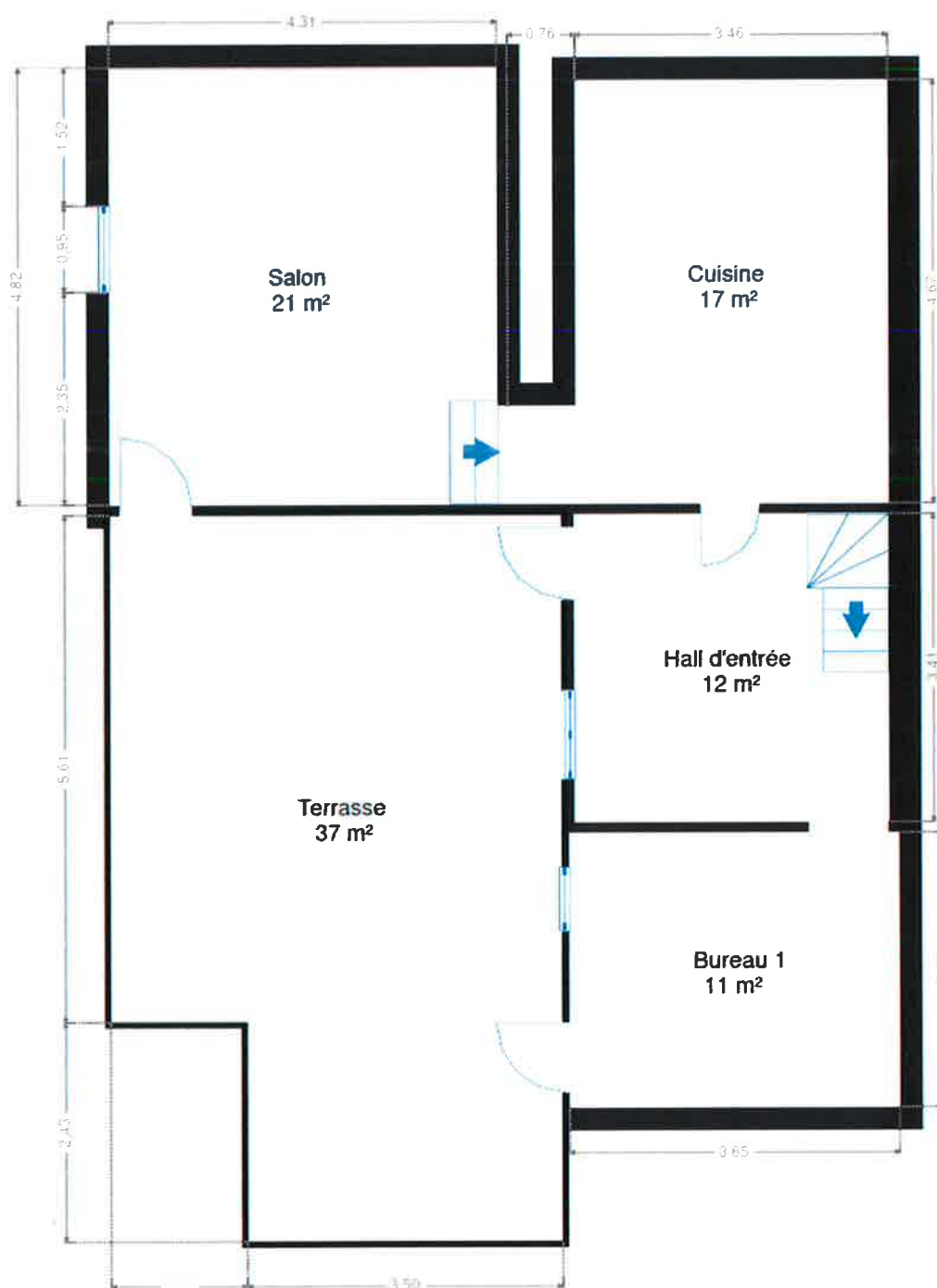
Matériaux carrelages

Type 1/4 tournant

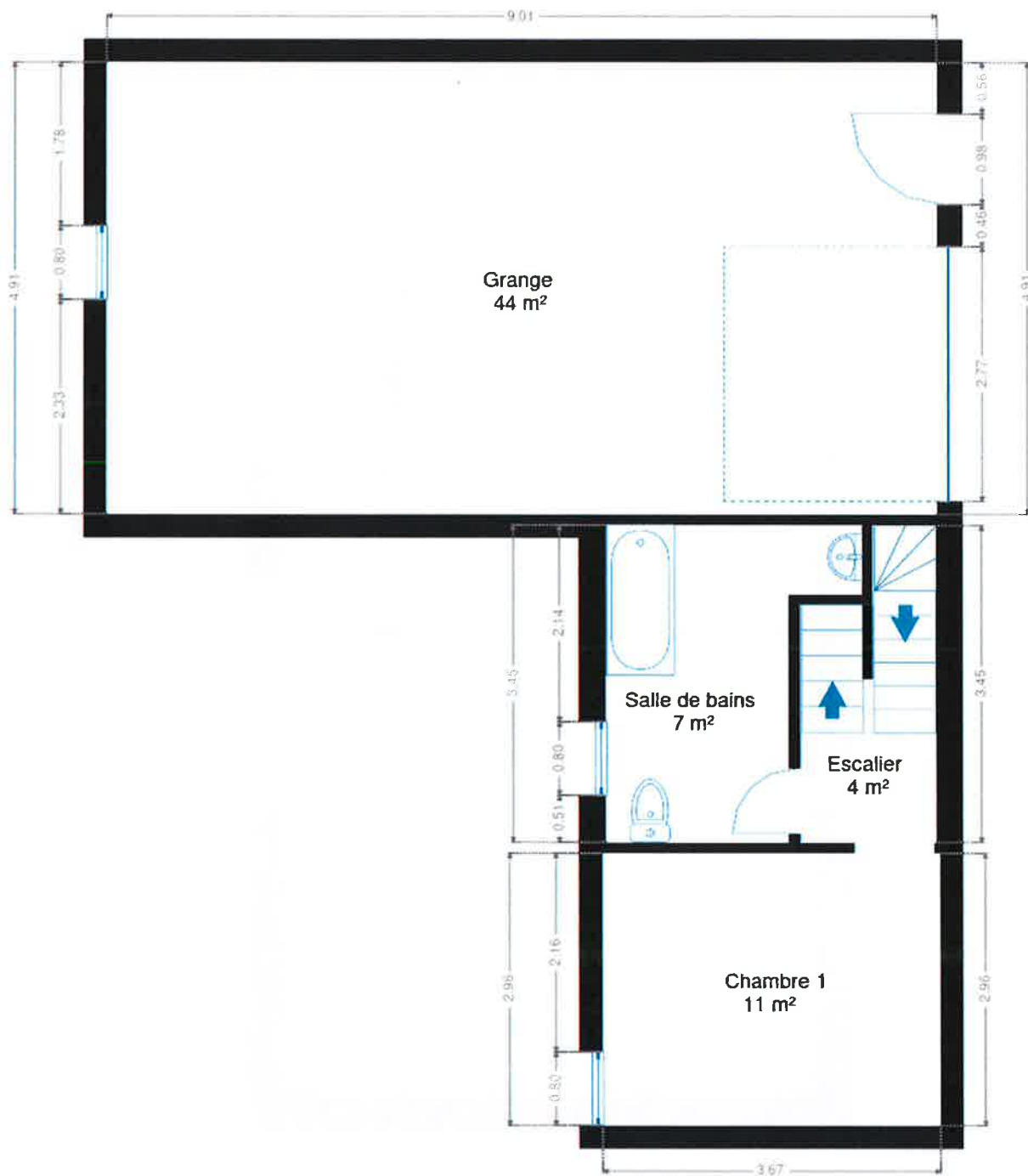
RÉCAPITULATIF DES MÉTRÉS

Rez-de-chaussée	Longueur	Largeur	Superficie
Hall d'entrée	3.47 m	3.40 m	11.83 m ²
Salon	4.81 m	4.30 m	20.75 m ²
Cuisine	4.66 m	4.21 m	16.97 m ²
Bureau 1	3.65 m	3.03 m	11.07 m ²
1er étage	Longueur	Largeur	Superficie
Chambre 1	3.67 m	2.95 m	10.85 m ²
Salle de bains	3.45 m	2.78 m	7.47 m ²
Escalier	3.44 m	1.46 m	4.35 m ²
Grange	9.00 m	4.90 m	44.20 m ²
2ème étage	Longueur	Largeur	Superficie
Chambre 2	3.51 m	2.98 m	10.49 m ²
Bureau 2	3.47 m	3.45 m	11.98 m ²
Total			149.96 m²

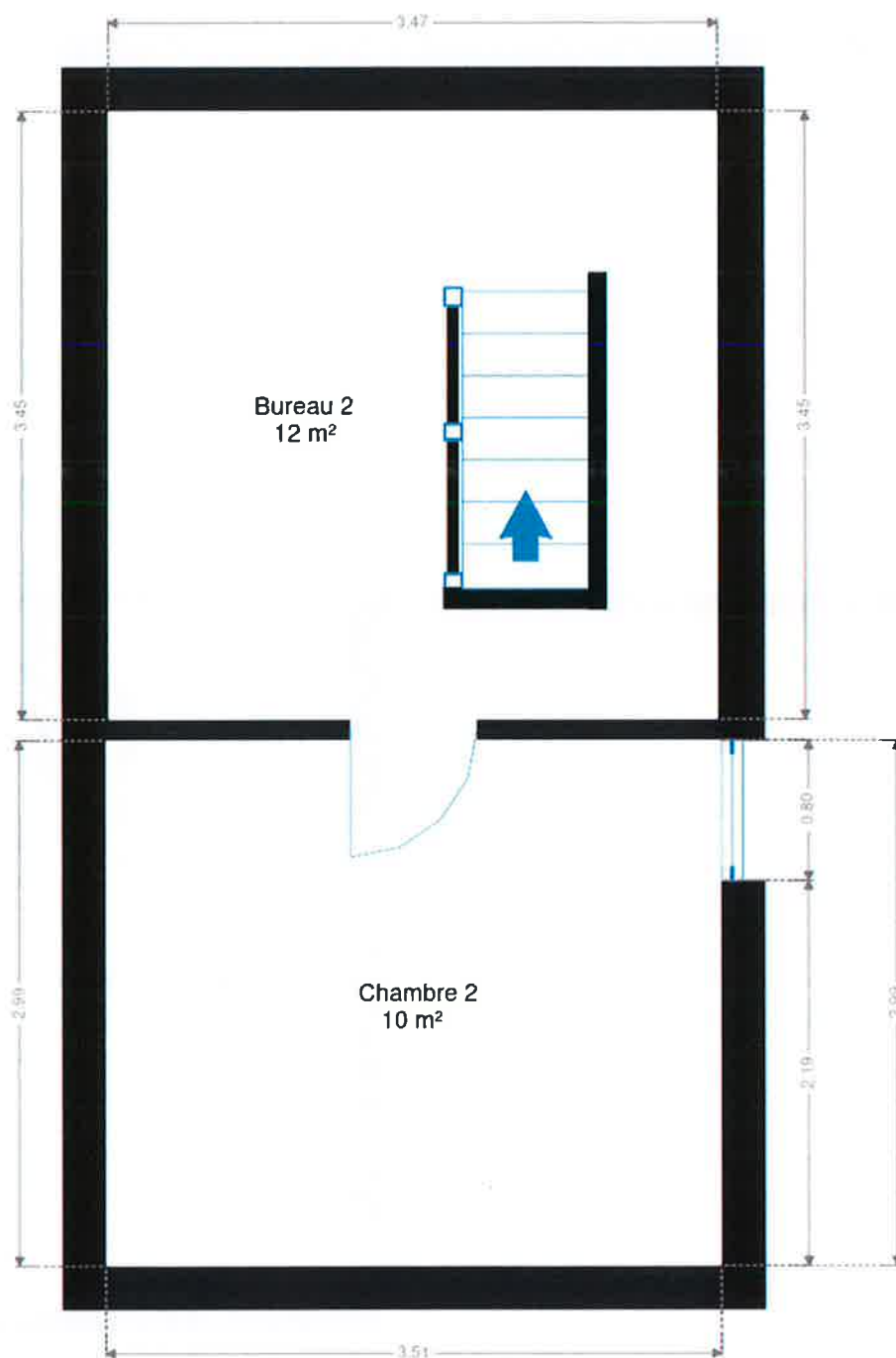
Plan - Rez-de-chaussée



Plan - 1er étage



Plan - 2ème étage



Extérieur



Technique

Année de construction 1918

Zingeries

État bon

Matériaux zinc

État Bon

Couverture

Ardoises

Tuiles

Matériaux façade Pierre du pays

Etat Bon

Châssis

Double vitrage

Matière bois

Ventilation Naturelle

Compteur électrique Mono-horaire



Description détaillée de l'environnement

MOBILITÉ

Arrêt de bus	40
Accès ferroviaire	6800
Accès autoroutier	13000
Ulm Air Doische	1697
ULM EBMG	1726

ÉCOLES

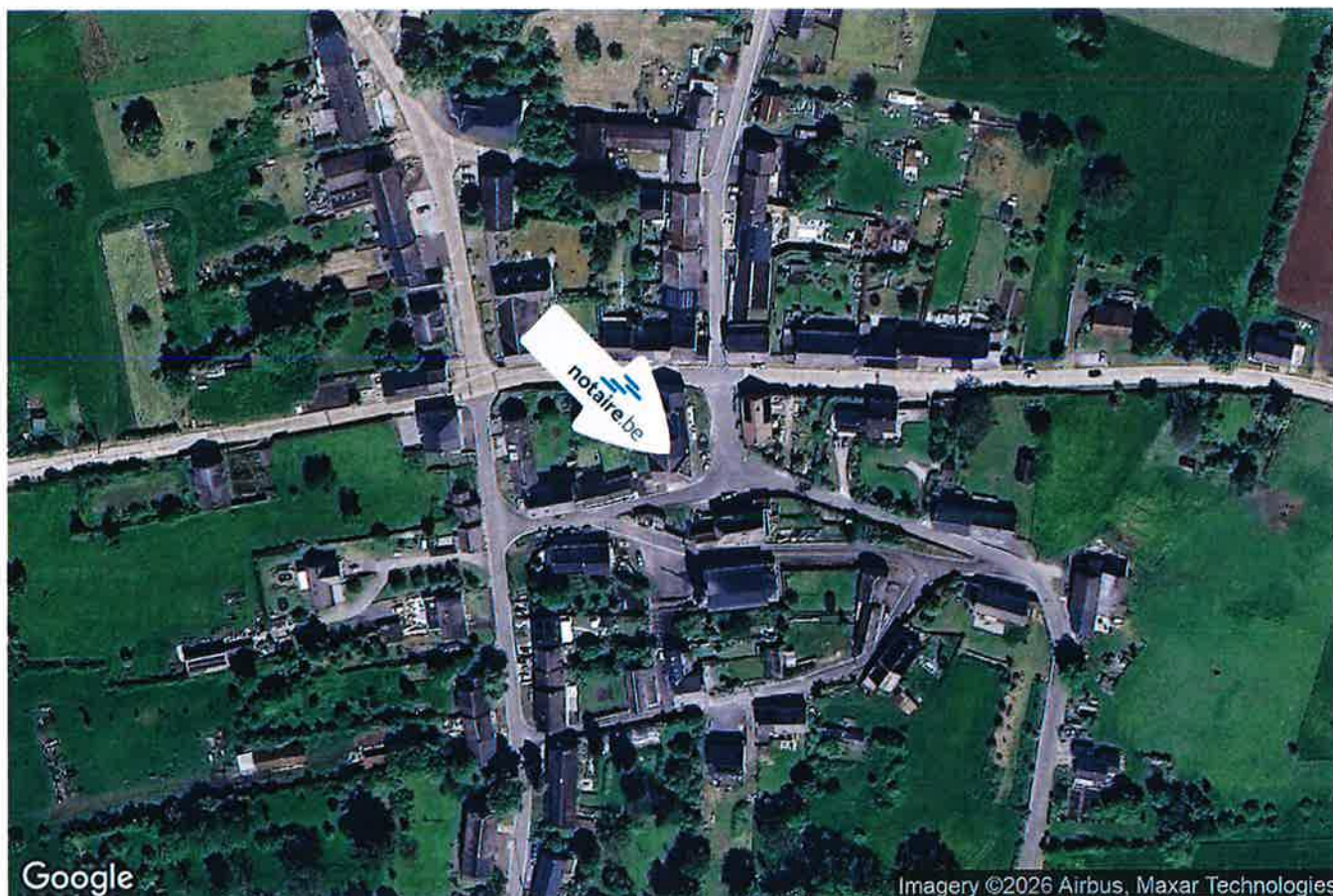
Ecole Communale	1759
-----------------	------



POINTS D'INTÉRÊTS

Station de transit	20
MATAGNE-LA-GRANDE Rue de la Gare	
Station de transit	27
MATAGNE-LA-GRANDE Rue de la Gare	
Station de transit	50
MATAGNE-LA-GRANDE Rue de la Gare	
Station de transit	52
MATAGNE-LA-GRANDE Rue de la Gare	
Repas à emporter	100
No.9 MayMay Authentic Thai Food	
Point d'intérêt	267
ISABELLE JEANDRAIN	
Point d'intérêt	277
Ocalia	
Point d'intérêt	501
Ecole Canine de Doische	

Plan situation



📍 Notaire Florence Demoustier
📍 Rue de Namur 58/D, 5600 Philippeville
✉ catherine.herbay.129981@belnot.be
☎ +32 71 66 60 30

👤 Notaire Florence Demoustier
✉ catherine.herbay.129981@belnot.be
☎ +32 71 66 60 30
Notaire Florence Demoustier