

- Remarques :**
- Ce plan crée la nouvelle limite 7-7'-9 et définit la limite 2-9.
  - Ce plan **ne constitue pas** un plan de délimitation - bornage pour les autres limites. Il ne peut servir que pour l'usage pour lequel il a été réalisé. Toute autre utilisation ne pourra engager la responsabilité du Bureau TMEX.
  - Les autres limites renseignées au plan résultent des documents référencés ci-après, d'un mesurage selon l'occupation des lieux (état clôtures, bornes existantes...) ou de la digitalisation du plan parcellaire cadastral; les requérants nous ayant dispensés d'entreprendre de plus amples recherches et de consulter tous les tenants et gestionnaire de voirie.
- Réf. :**
- Plan de division parcellaire dressé par le Géomètre-Expert ANDRIN R. en date du 03-04-2007.

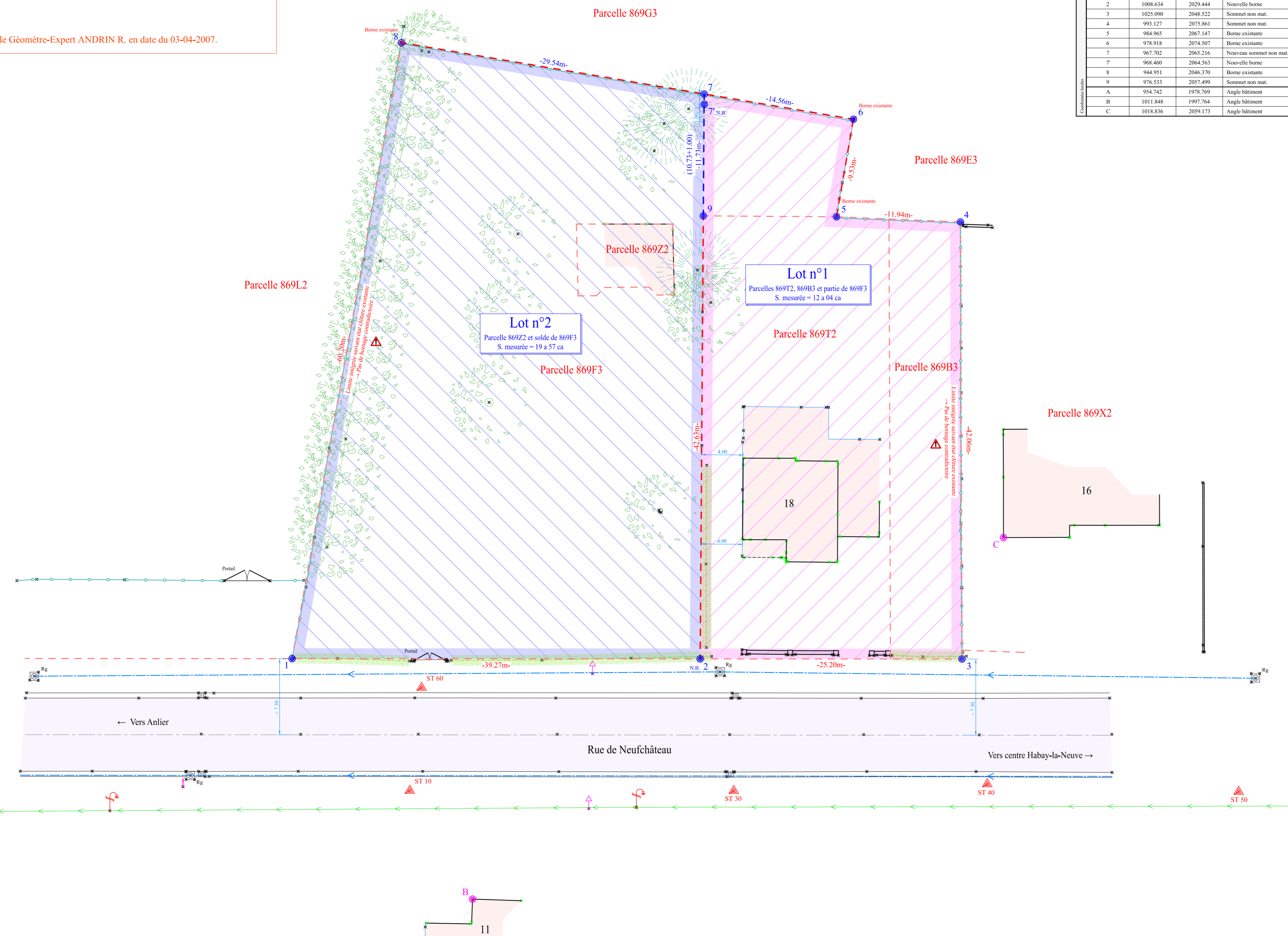
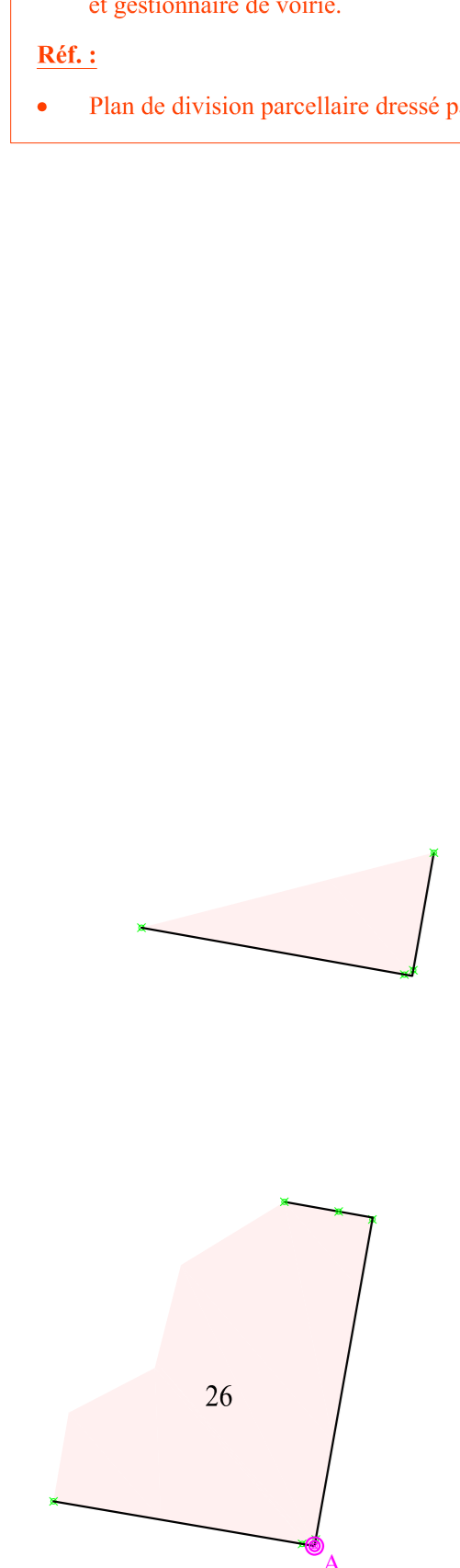
RECAPITULATIF DE LA DIVISION :		
Nom	Sommets	Surface
Propriété totale	1-2-3-4-5-6-7-8	31 a 61 ca
Lot n° 1 (total) :	2-3-4-5-6-7-9	12 a 04 ca (mesurée)
- Parcelle 86912		07 a 70 ca (mesurée)
- Parcelle 86913		02 a 90 ca (mesurée)
- Partie de 86913		01 a 44 ca (mesurée)
Nouvelle limite	7-7'-9	
Lot n° 2 (total) :	1-2-9-7-8	19 a 57 ca (mesurée)
- Parcelle 86922		00 a 60 ca (cad.)
- Solde de 86913	1-2-9-7-8	18 a 97 ca (mesurée)

Liste des coordonnées des stations :				
N°	X	Y	Nature	
10	1000.000	2000.000	Station	
20	969.124	1965.120	Station	
30	1020.360	2023.603	Station	
40	1035.788	2042.507	Station	
50	1052.132	2060.359	Station	
60	993.233	2007.329	Station	

Liste des coordonnées des sommets :				
N°	X	Y	Nature	
1	982.985	1999.707	Clôture existante	
2	1008.634	2029.444	Nouvelle borne	
3	1025.090	2048.522	Sommet non mat.	
4	993.127	2075.861	Sommet non mat.	
5	984.965	2067.147	Borne existante	
6	978.918	2074.507	Borne existante	
7	967.702	2065.216	Nouveau sommet non mat.	
7'	968.460	2064.563	Nouvelle borne	
8	944.951	2046.370	Borne existante	
9	976.533	2057.499	Sommet non mat.	
A	954.742	1978.769	Angle bâtiment	
B	1011.848	1997.764	Angle bâtiment	
C	1018.836	2059.173	Angle bâtiment	

**Legende**

Accès carrossable	Poteau incendie	Palisade
Arbre feuillus	Poteau mixte	Réseau divers
Arbre résineux	Poubelle	Réseau eau pluviale
Avaloir	Prise en fossé	Réseau eau usée
Balise	Regard carré	Réseau mixte
Borne	Regard rond	Haut talus
Bouche à clef eau	Signalisation	Bas talus
Bouche à clef gaz	Station	Fatage
Caveau	Trappe / chambre	Gouttage
Caveau à grille	Van. eau	Bâtiment
Coffret électrique	Vanne gaz	Béton
Coffret gaz	Clôture	Broussaille
Clôture	Clôture béton	Chemin
Coffret TV	Coilées de niveau	Cours d'eau
Entaille	Garde corps	Dalles béton
Escalier	Glaçerie de sécurité	Escobé
Hydrant	Ligne électrique	Gazon
Lampadaire	Limite cadastrale	Gravillons
Lampadaire mural	Limite légalité graphiquement	Haie
Piquet	Nouvelle limite	Massif végétal
Plot	Limite servitude	Pavés
Point lumineux	Limite de culture	Végétation
Portail	Mar - muret	
Poteau électrique		



par le Notaire..... à.....

Situation cadastrale / géographique

**LOCALISATION / SITUATION :**

PROVINCE DE LUXEMBOURG  
Commune de Habay  
18, Rue de Neufchâteau à Habay-la-Neuve

Réf. CADASTRALES / PROPRIETAIRES :

HABAY 1 DIV. / Habay-la-Neuve / Section B  
Lieu-dit : " " "  
Parcelles n° : 869T2, 869Z2, 869B3, 869F3

**OBJET :**

Plan de division parcellaire  
Lots 1-2

Indice	Date	Modifications	Géo. Des. Vér. Signatures		
			C.I.	B.C.	F.K.

Echelle : 1/250      Date : 09-03-2022      Plan N° : Btmex 22-103      Indice :

Système planimétrique :  National  Indépendant

Système altimétrique :  National  Indépendant

Dressé par le géomètre soussigné : *Kemp Fabrice*  
Ingénieur - Géomètre Expert  
Assermenté par devant le Tribunal de première instance d'Arlon  
Inscrit au conseil Fédéral des Géomètres-Experts (GEO/04/0461)

**Bureau TMEX S.A.**  
Topographie, Métres et EXPertises  
307, Rue Woiver / L-4687 Differdange  
Tel : 00 352 26 53 20 99 / Fax 00 352 26 17 56 53  
E-Mail : btmex@pt.lu / Site Web : www.btmex.lu

Ce plan ne peut être copié, reproduit, donné en communication ou cédé à des tiers sans autorisation du Bureau Tmex S.A.