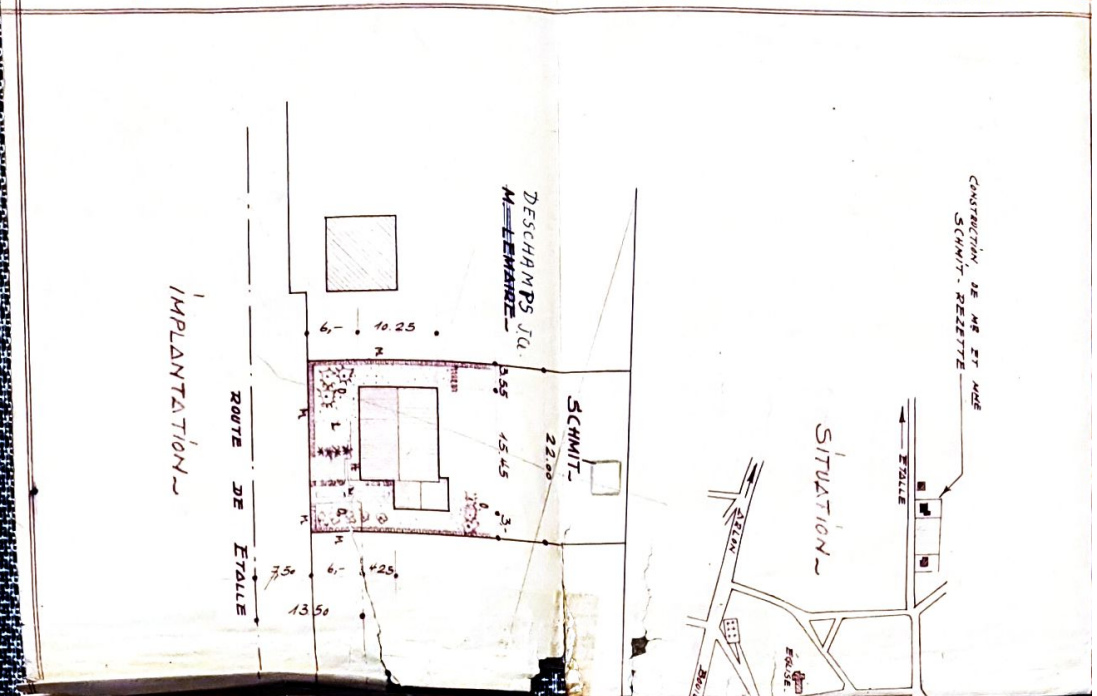
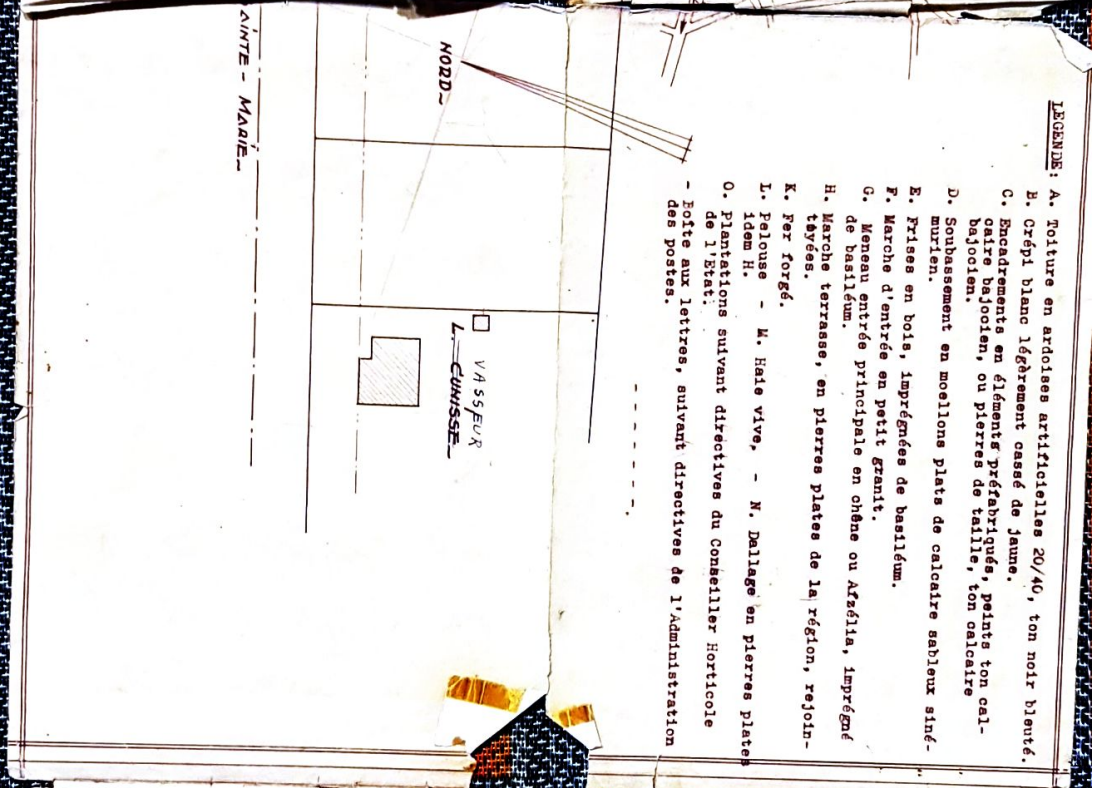


PROJET DE CONSTRUCTION D'UN BUNGALOW  
 POUR M. MARIÉ ET M. M. MARIÉ  
 A SAINT-MARIE-DE-SEMOS-  
 JOSEPH LAMÉ  
 Architecte  
 11, RUE  
 47-48-49

ÉCHELLE: 2% PLAN N° 3



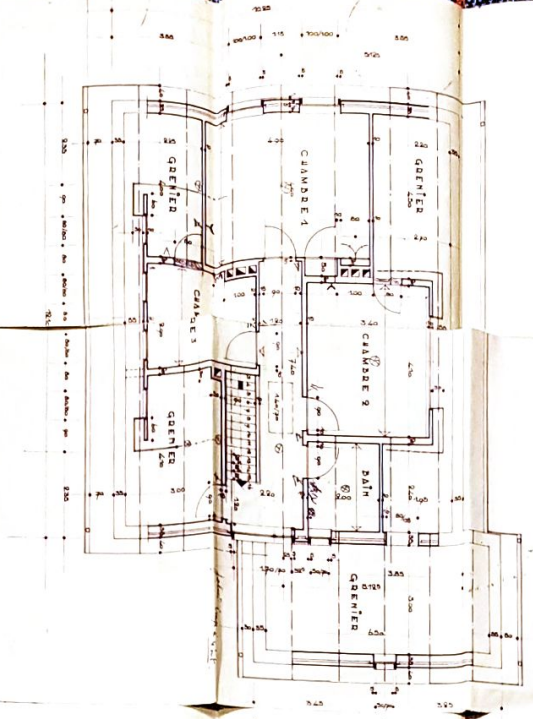
- LEGENDE:
- A. Toiture en ardoises artificielles 20/40, ton noir blanché.
  - B. Crépi blanc légèrement cassé de jaune.
  - C. Encadrements en éléments préfabriqués, peints ton calcaire bajoclain, ou pierres de taille, ton calcaire bajoclain.
  - D. Soubassement en moellons plats de calcaire sableux sint-murien.
  - E. Frises en bois, imprégnées de basiléum.
  - F. Marche d'entrée en petit granite.
  - G. Meneau entrée principale en chêne ou Arzélia, imprégné de basiléum.
  - H. Marche terrasse, en pierres plates de la région, rejointoyées.
  - K. Fer forgé.
  - L. Palouze - M. Hâte vive, - N. Dallage en pierres plates idem H.
  - O. Plantations suivant directives du Conseiller Agricole de l'Etat.
- Folle aux lettres, suivant directives de l'Administration des postes.



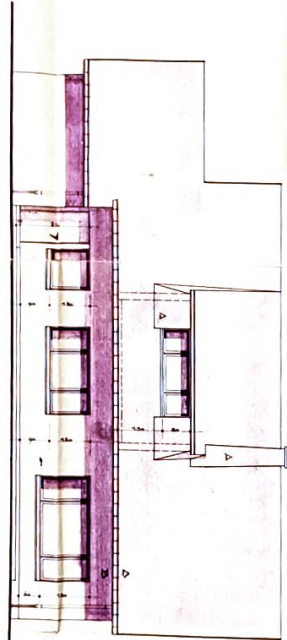
PROVINCE DE DJANGHONG	
COMMUNE DE SAINTE-MARIE SUR SANTS	
NATURE DE L'OUVRAGE	Monsieur et Madame SCHMIT-REZETTE domiciliés, 105 A, Finca de 1 <sup>ère</sup> classe
NOM DU PROJET	Construction d'un bungalow
SITUATION DE L'OUVRAGE	Sainte-Marie s/Santa Lien-dit : 'Cœur des hutés'. Cadastre: Sn A, n° 148
Dressé par l'Arch. signé, à Arlon, le 17-10-63	Four accord.
Jos. LAMY, Arch. - Arlon,	Le propriétaire
APPROBATION DU COLLEGE ECHEVINAL	Géronville, le.....
En annexe: 3 feuilles de plans. - Schelle: 2 cm p.m.	
POINTS ET CHAUSSEES	
URBANISME	
PROVINCE	



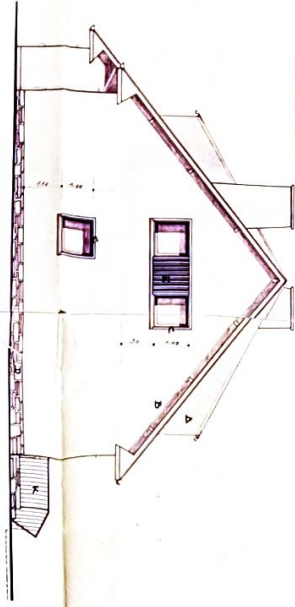
ÉTAGE



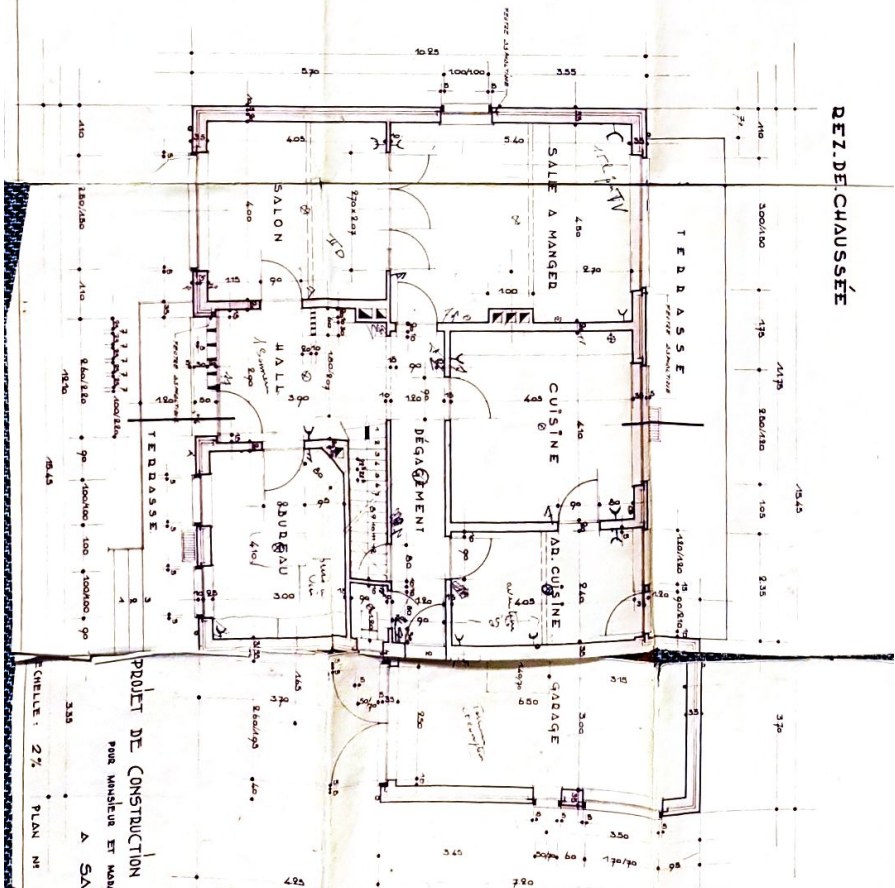
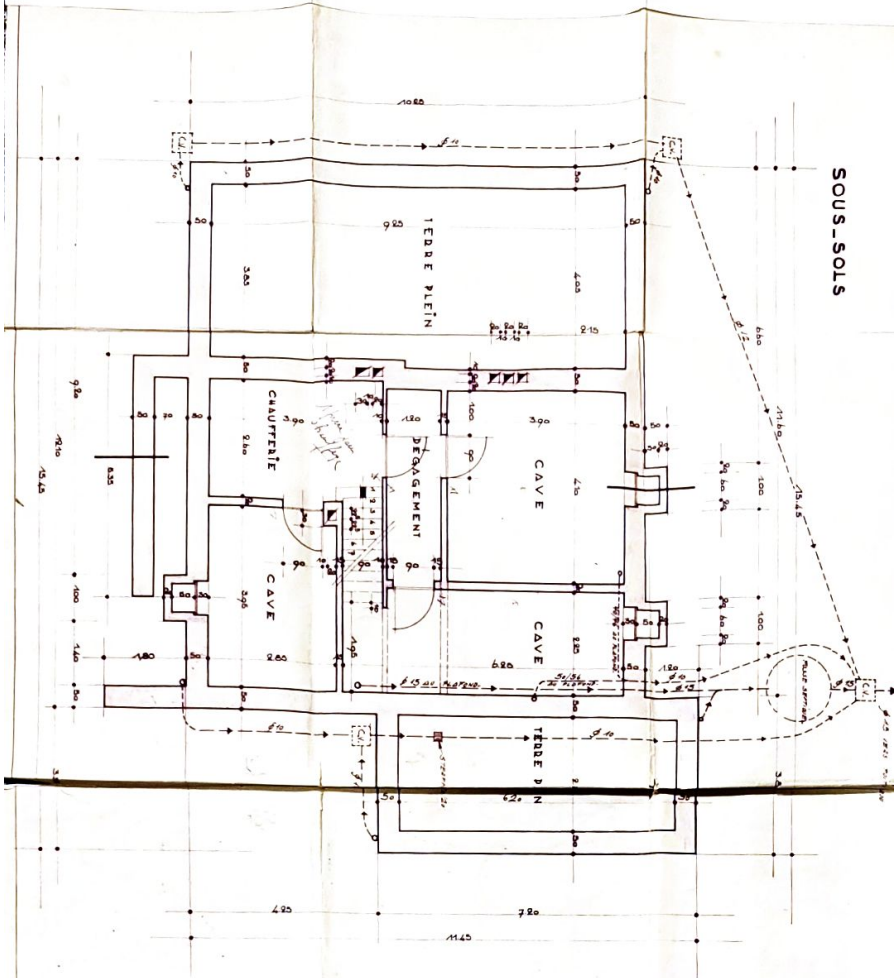
FACADE - SUD



FACADE - EST



PROJET DE CONSTRUCTION D'UN BUNGALOW  
 PAR MESSIEURS ET MADAME SQUIN-DEZETTE  
 A SAINTE-MARIE 6 SEMOS-  
 JOSEPH LAFIT  
 11, RUE...  
 27 - PLAN N° 2  
 27-76-43



PROJET DE CONSTRUCTION D'UN BUNGALOW  
 POUR MONSEIEUR ET MADAME SCHMIT-REZET  
 A SAINTE-MARIE S/SEMO  
 JOSEPH LAMY  
 11, rue de la Courbe  
 PARIS  
 CIBLELLE - 2% PLAN N° 1  
 47-4