

Gemeente ZOERSEL
 Verkavelingsaanvraag van gronden gelegen
 tussen de Ruiterslaan en de Gestelsebaan.

Perceelnummer: Z 930202

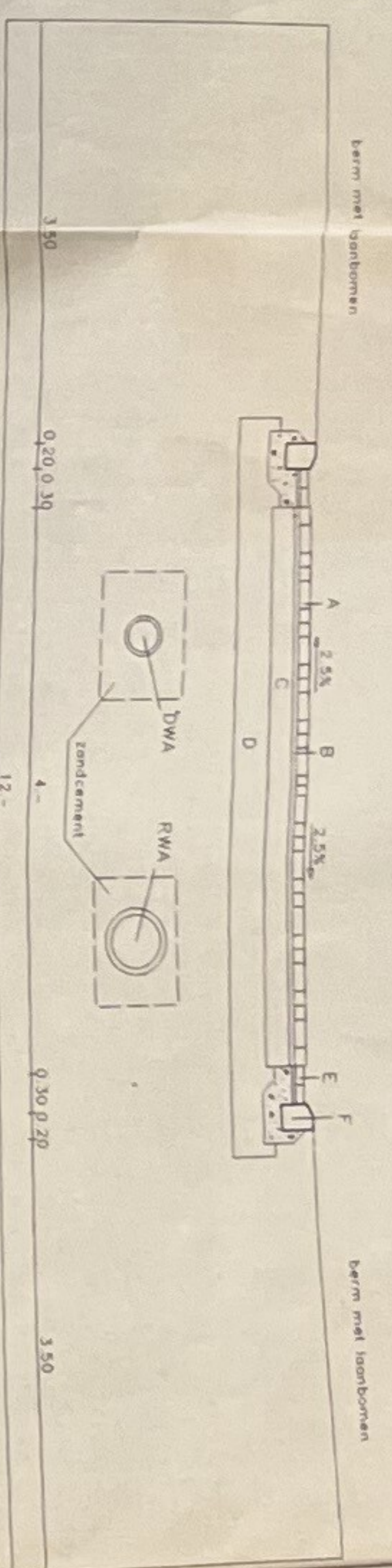
Grondplan Type-dwarsprofiel

SECTIE A
 Perceel 589a, 590a, 592a, 593a, 594b, 594c
 Deel perceel 588c

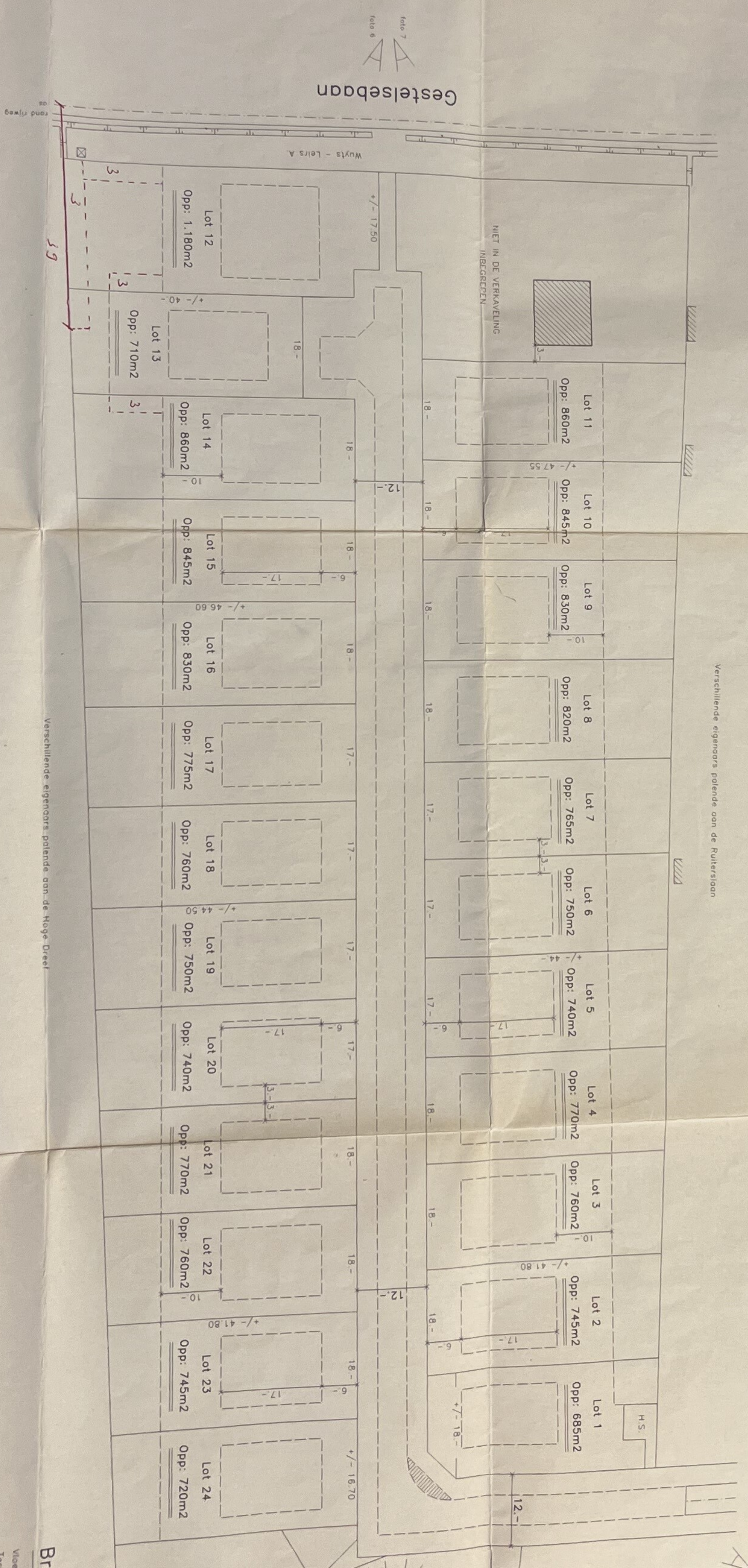


Rechtsblad van de kadastrale kaart van de gemeente Zoesel van 13 FEBRUARIJ 1997
 L. DE WEVER

Type-dwarsprofiel 1/50



Grondplan 1/500



Fluoridolieve wegverharding later in aanspraak met bestuur te ontwerpen.

Alle oppervlakten en miltien werden grattisch berekend en zijn aldus benodderend. De juiste miltien zullen volgen uit de detailopmettingen. Dit plan mog derfdivve niet gebruikt worden voor notariële verkoopakkten.

Legende

- A. Betonstraatstenen 220x110x100 halddoppers
- B. Legbed: 4cm brekerzand
- C. Fundering: 20cm steenslag (14cm 32/56 + 6cm 20/32)
- D. Onderfundering: 20cm vorstongewoelig zand
- E. Watergreppel in betonblokken 15x30x7 op een fundering van 15cm moager beton met sluit
- F. Boordstenen type E 10/20x22/27 op een fundering van 15cm moager beton met sluit

Bruto-voer index V/T

Vloeren	V = 4.819 m ²
Teren	T = 23.488 m ²
V/T	index = 4.819 / 23.488 =

Totale oppervlakte kavels : 19.0 met circa 11 v