



# BUREAU DE GEOMETRE BGM Expert SRL

Rue des Betto, 35  
B - 4300 WAREMME

E-mail : info@geometremorue.be  
Web : www.geometremorue.be

- Commune de FEXHE-LE-HAUT-CLOCHER -

## PLAN DE DIVISION

Rue de Liège

### DEMANDEUR

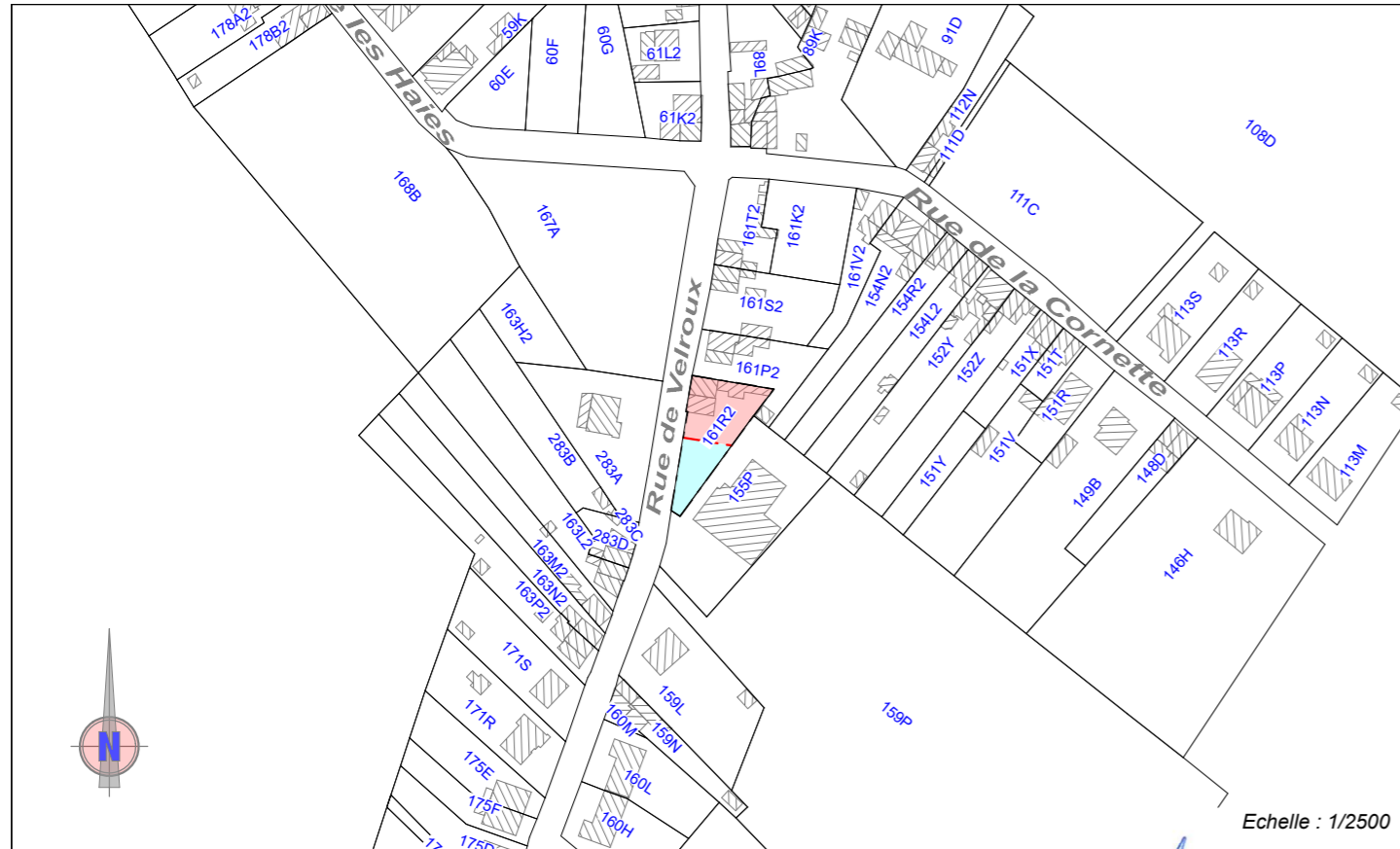
Fabrique d'Eglise Saint-Lambert

### CADASTRE

Fexhe-le-Haut-Clocher 3ème division/ Voroux-Goreux  
Section B - parcelle n° 161R2

### EXTRAIT CADASTRAL

\*Les données cadastrales au 1.1.2025 de ce document appartiennent exclusivement à l'Administration Générale de la Documentation Patrimoniale\*



Dressé par : Sébastien Morue, Géomètre-Expert légalement admis et assermenté en cette qualité près le tribunal de Première Instance séant à Huy (n° d'inscription au tableau officiel des Géomètres-Experts : 040426)

Echelle du plan : 1/250

Dressé le 26 mai 2026

Dossier n° 2026-040

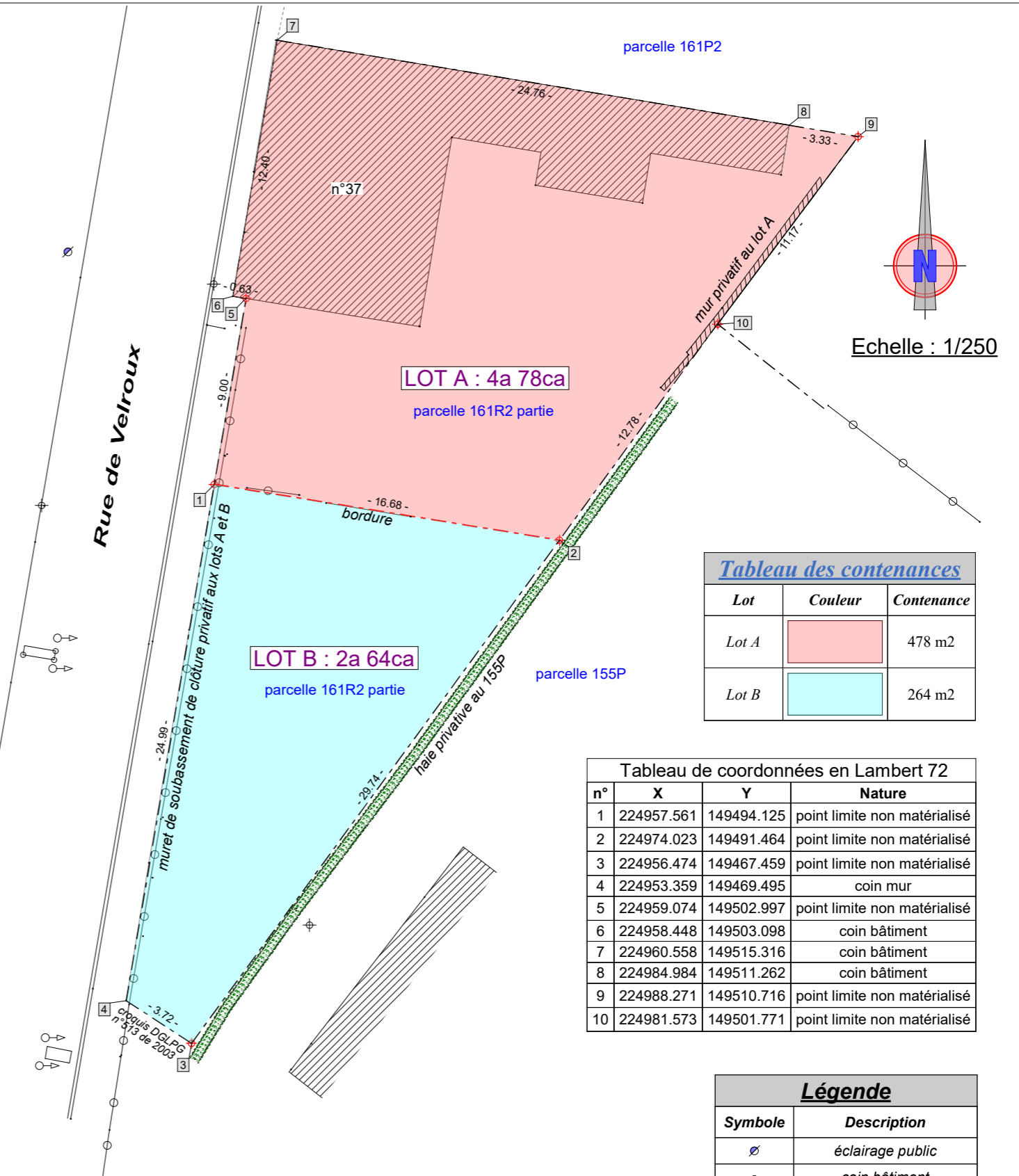


Tableau des contenances		
Lot	Couleur	Contenance
Lot A		478 m <sup>2</sup>
Lot B		264 m <sup>2</sup>

Tableau de coordonnées en Lambert 72			
n°	X	Y	Nature
1	224957.561	149494.125	point limite non matérialisé
2	224974.023	149491.464	point limite non matérialisé
3	224956.474	149467.459	point limite non matérialisé
4	224953.359	149469.495	coin mur
5	224959.074	149502.997	point limite non matérialisé
6	224958.448	149503.098	coin bâtiment
7	224960.558	149515.316	coin bâtiment
8	224984.984	149511.262	coin bâtiment
9	224988.271	149510.716	point limite non matérialisé
10	224981.573	149501.771	point limite non matérialisé

Légende	
Symbole	Description
	éclairage public
	coin bâtiment
	point limite non matérialisé
	signal routier
	clou d'arpentage
	clôture
	haie
	nouvelle limite
	limite existante fixée
	limite existante intégrée
	bâtiment

Limites rétablies suivant :

- mesurage des lieux le 15 mai 2026 ;
- croquis cadastral n°513 de 2003 dressé par le Service des Grands Levers (DGLPG) ;
- plan n° 64423-170 dressé le 3 mars 1979 par le géomètre-expert Joseph Istaz (limite 10-2-3) ;
- plan n° 64423-175 (limite 9-10).