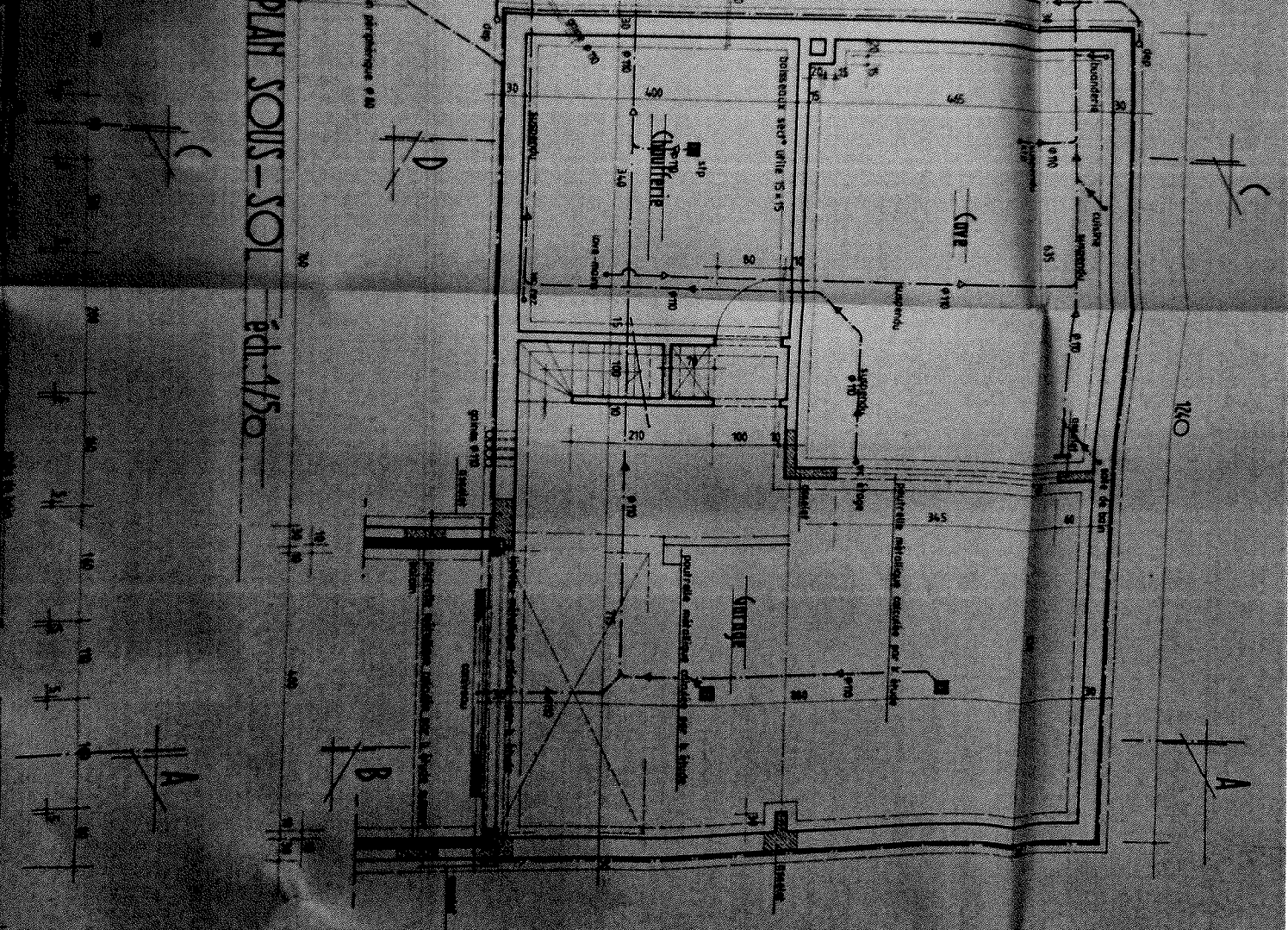


**PLAN SOUS-SOL**  
Éch. 1/50

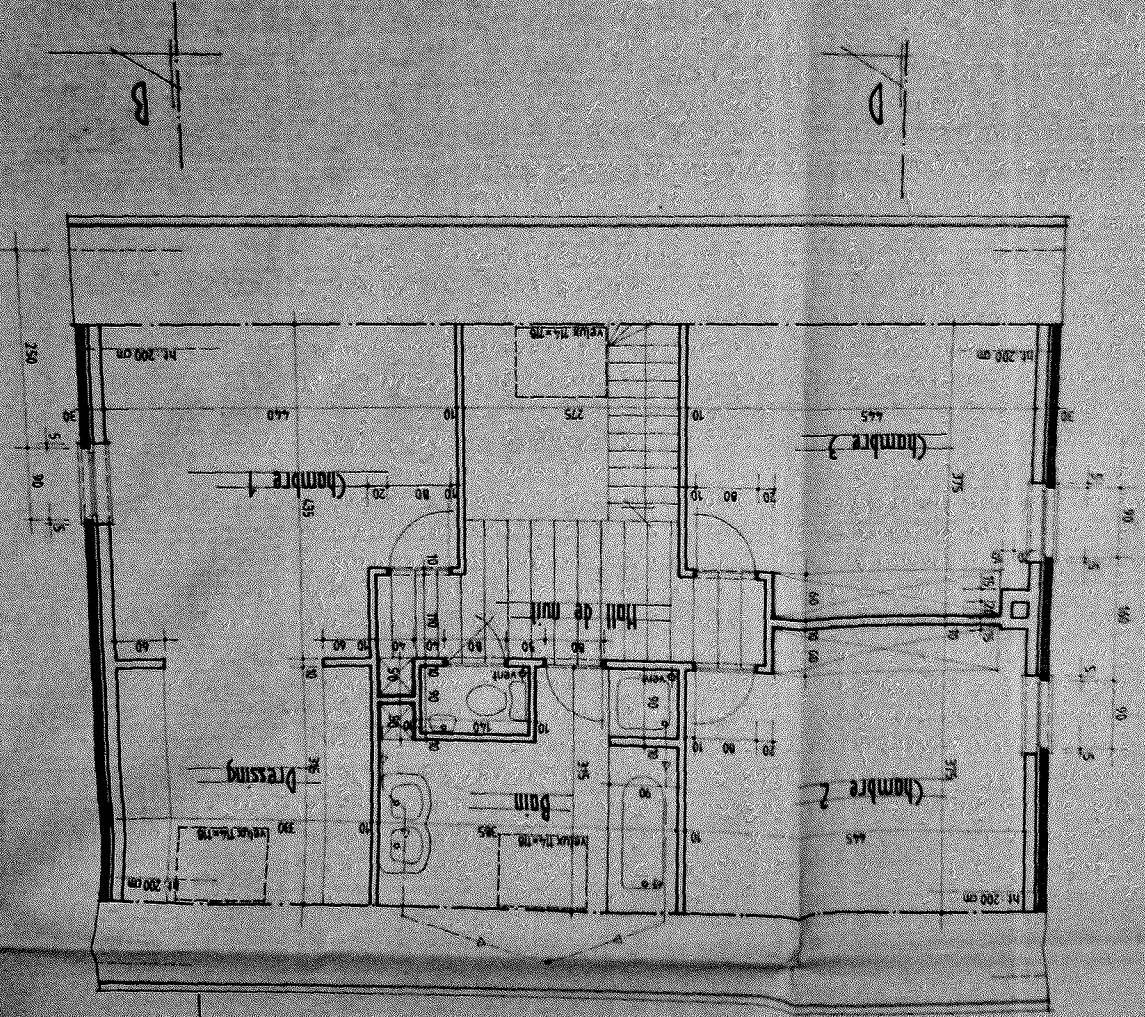




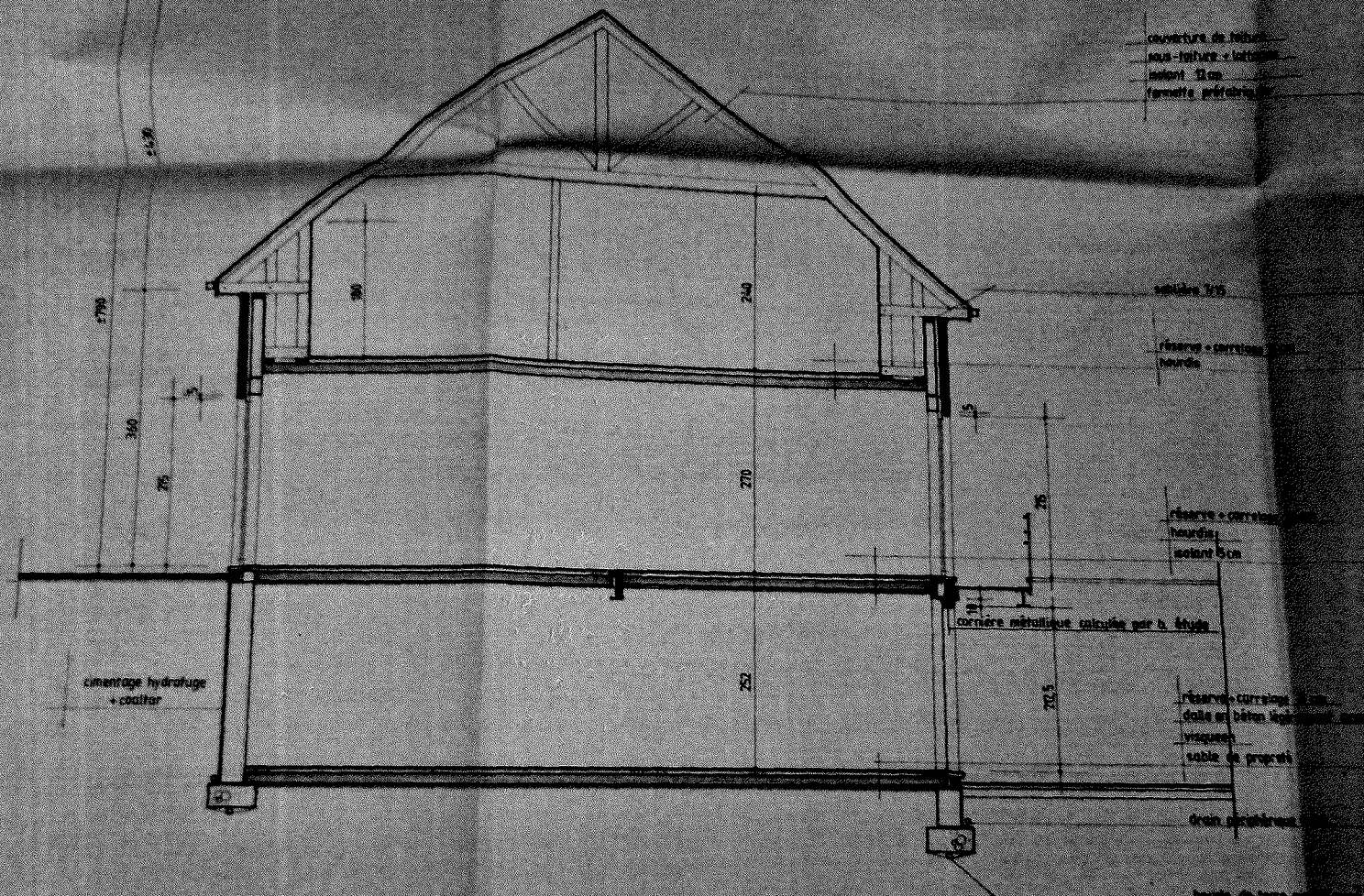




PLAN ETAGE Ech. 1/50







COUPE A-B éch. 1/50



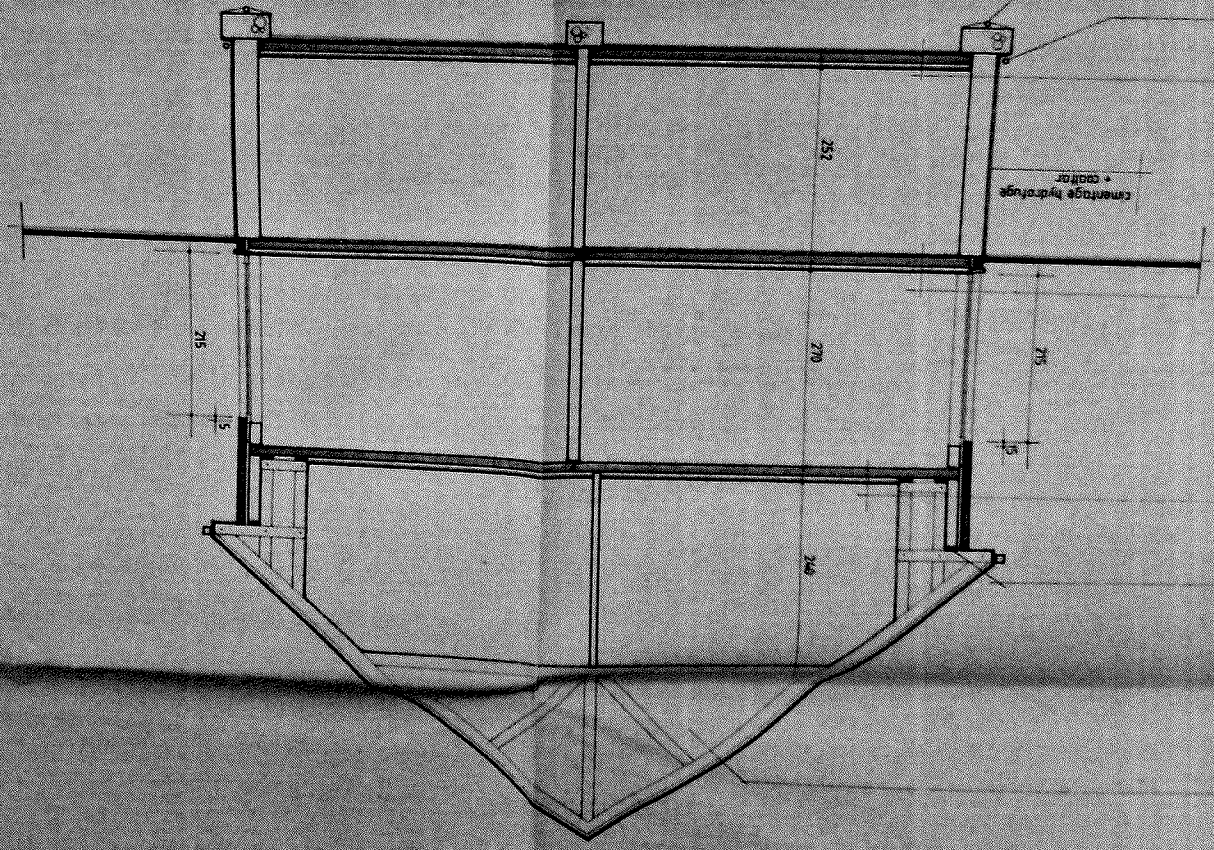
Toutes les fondations sont réalisées sur bon sol et à min. 80 cm de profondeur.



ditions sont réalisées sur bon sol et  
cm de profondeur.

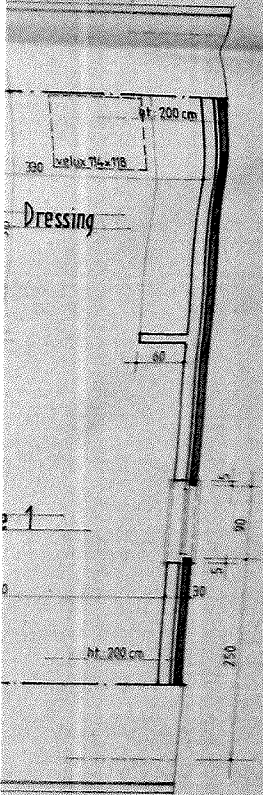
- couverture de toiture
- isolant 12cm
- sous-toiture + lattage
- lamelette perforée
- sablée 7/15
- réservoir + drainage 10cm
- hourdis
- isolant 5cm
- ville par B. étude
- réservoir + drainage 10cm
- hourdis
- isolant 5cm
- ville par B. étude
- réservoir + drainage 10cm
- hourdis en béton légèrement armé
- visqueux
- sable de propreté
- drain périphérique 200
- boucle de terre multi-branchée

(COUPÉ (-)) éch. 1/50





A



Dressing

200 cm

750

90

L

250

200 cm

B

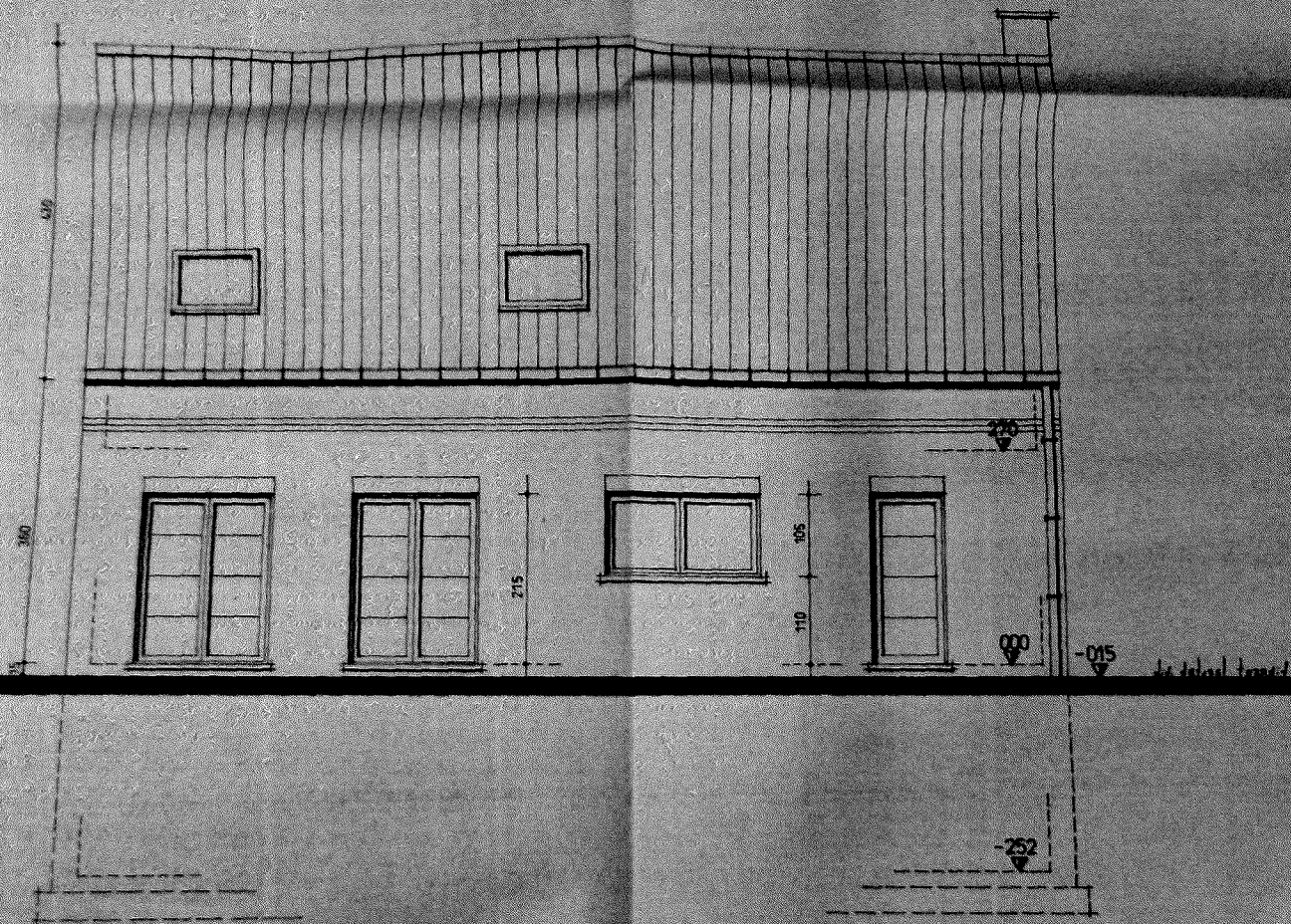


Prise de possession par le  
 Collège Écoleval de Québec  
 N° 23/02/2004  
 Le Directeur Le Trésorier

H. GUZARIEUX P. FURMAN

Form with multiple sections, including a header with 'VILLE DE QUÉBEC' and 'Collège Écoleval de Québec'. It contains several lines of text, some of which are partially obscured or illegible. There are handwritten marks and signatures throughout the form, including a large signature in the top right section.





FACADE ARRIERE éch. 1/50

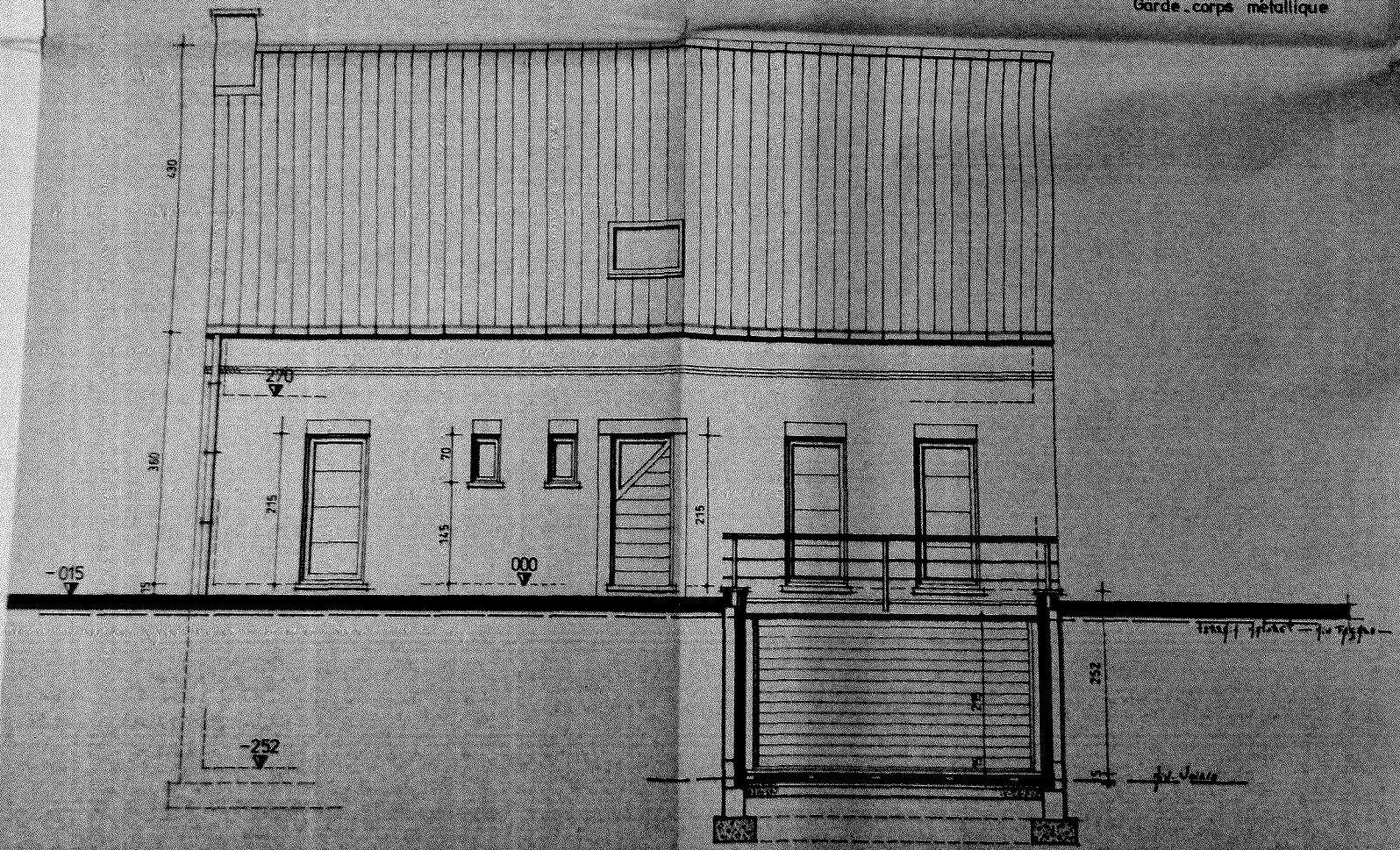
- LEGENDE DES MATERIAUX**
- Tuile ton foncé
  - Brique ton rouge brun nuancé
  - Nochère en zinc
  - Descente EP en zinc
  - Châssis bois
  - Seuil en pierre bleue
  - Linteau en brique sur chant
  - Garde-corps métallique



FACADE ARRIERE éch. 1/50

LEGENDE DES MATERIAUX

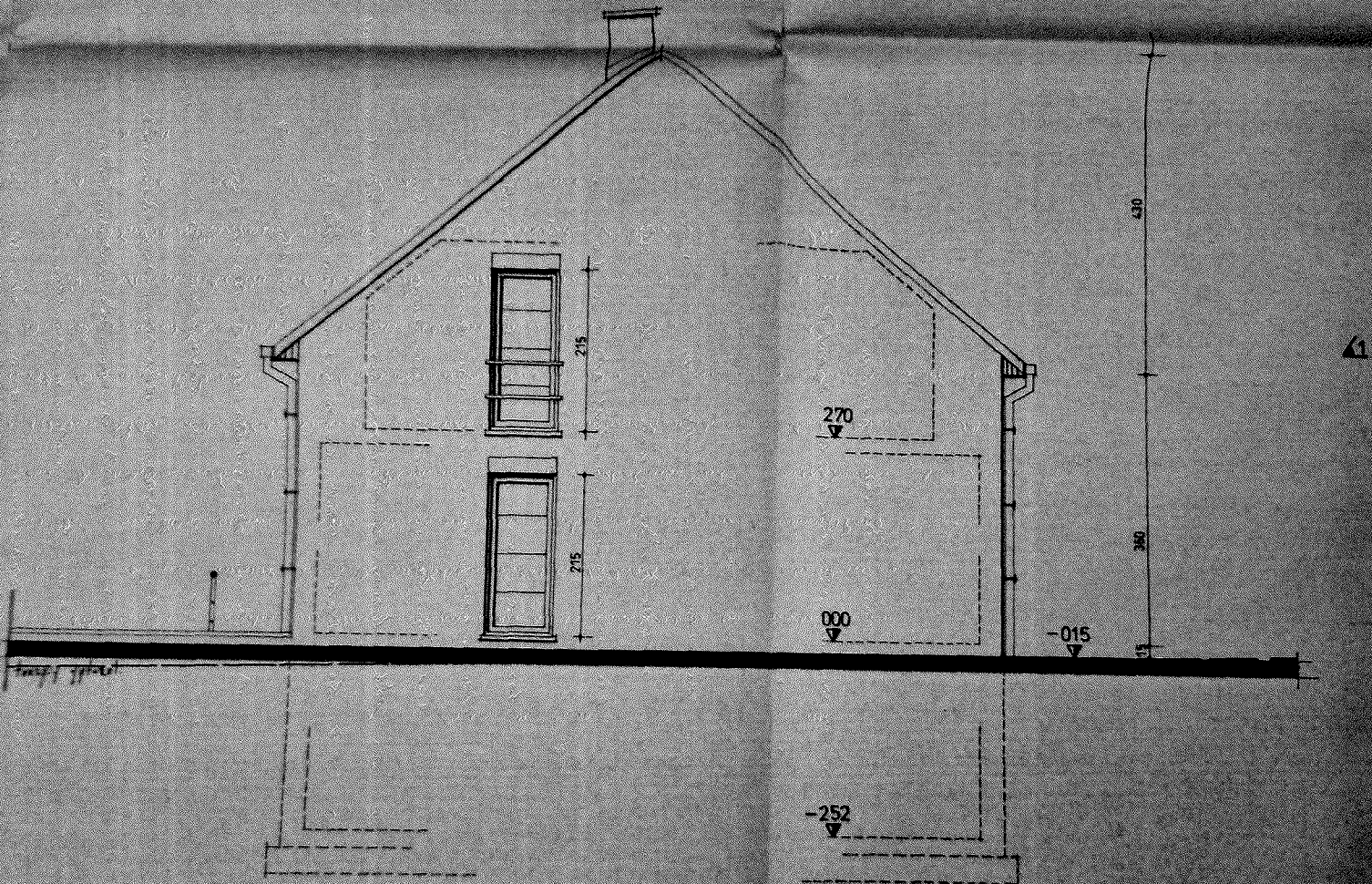
- Tuile ton foncé
- Brique ton rouge brun nuancé
- Nochère en zinc
- Descente EP en zinc
- Châssis bois
- Seuil en pierre bleue
- Linteau en brique sur chant
- Garde-corps métallique



FACADE AVANT éch. 1/50



brique ton rouge brun nuance  
Nochère en zinc  
Descente EP en zinc  
Châssis bois  
Seuil en pierre bleue  
Linteau en brique sur chant  
Garde-corps métallique

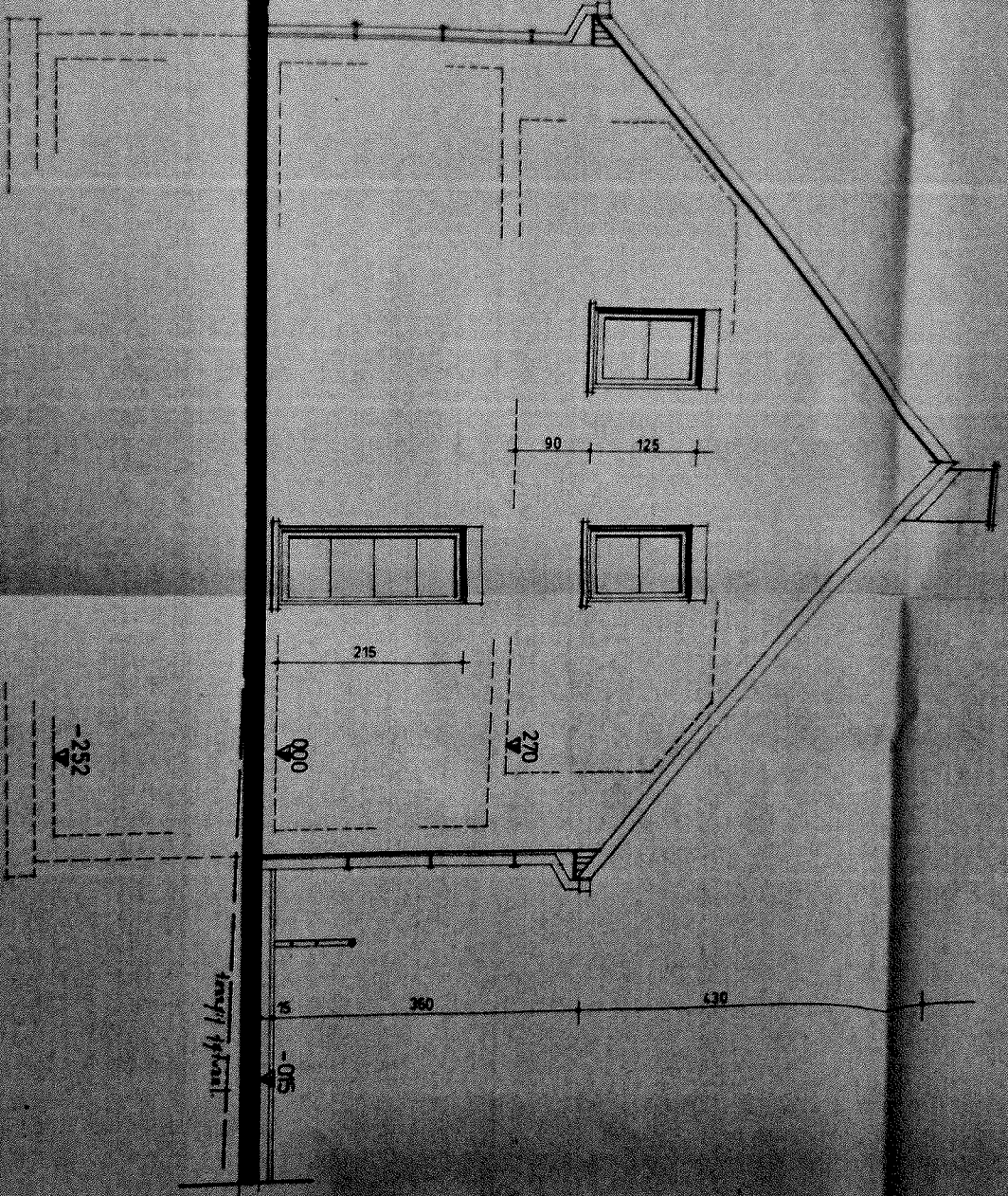


FACADE LATÉRALE DROITE éch. 1/50



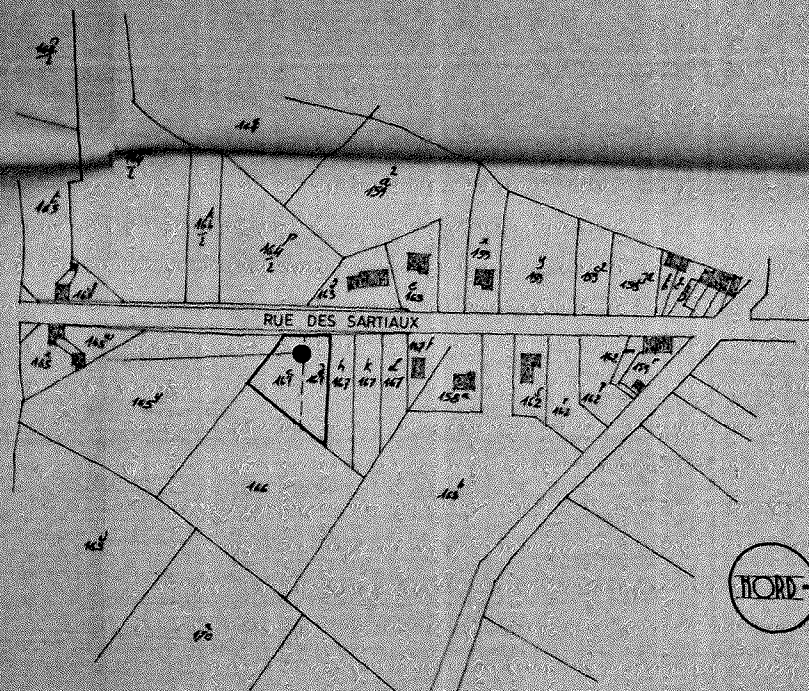
FAÇADE LATÉRALE GAUCHE

éch. 1/50

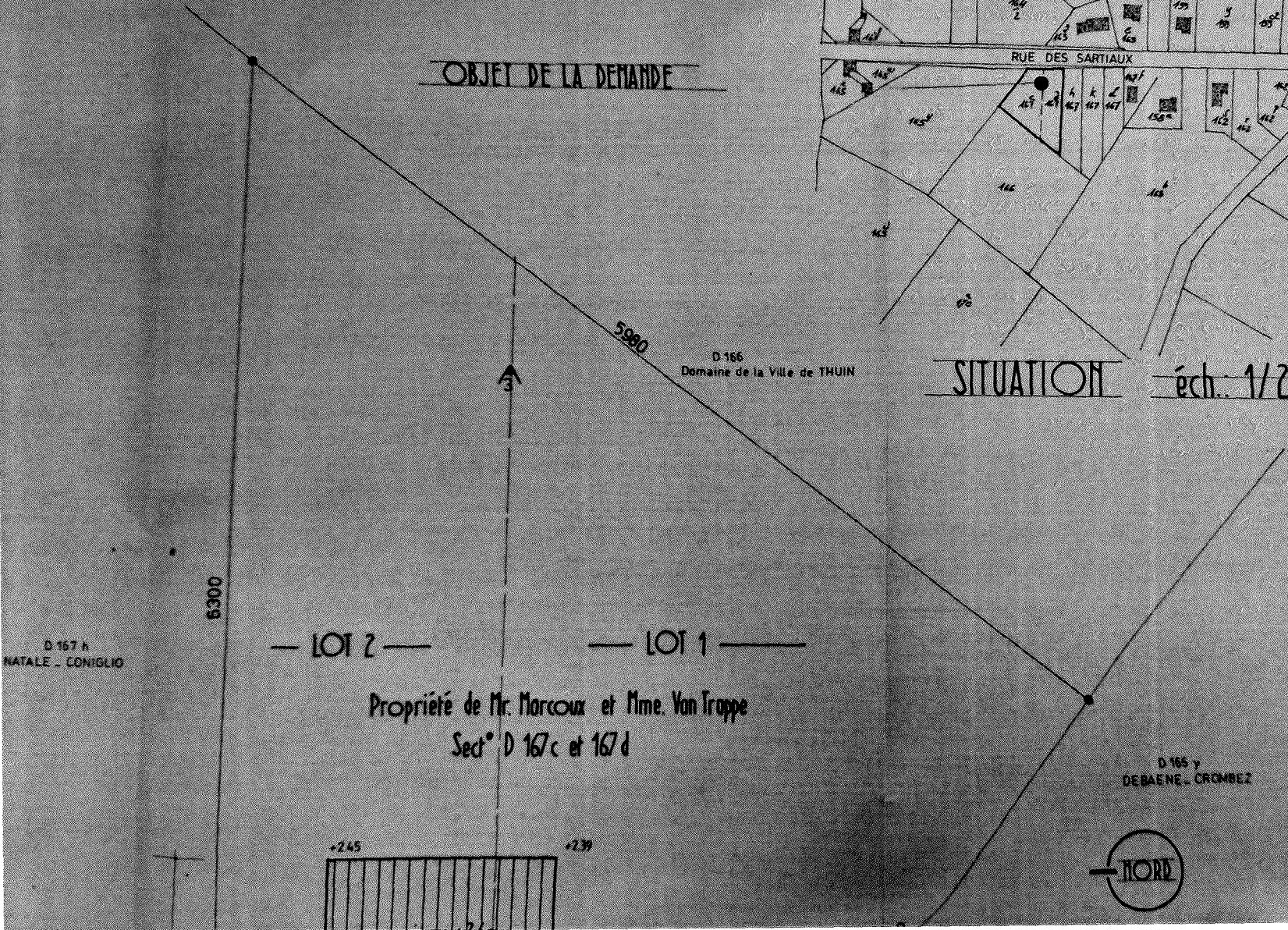




OBJET DE LA DEMANDE



SITUATION éch. 1/2500



D 167 h  
NATALE - CONIGLIO

Propriété de Mr. Marcoux et Mme. Van Troppe  
Sect° D 167c et 167d

D 165 y  
DEBAENE - CROMBEZ









