

## Détails de la recherche

Référence	38163b357993e14b4f9d
Date	30-04-2024
Référence cadastrale (CaPaKey)	25025 A 0215/00_000
Adresse approximative/localisation	Chp St Antoine, 1325 Dion-le-Mont

## Table des matières

1. Orthophotos 1994-2000
2. Orthophotos 2020
3. Projet Informatique de Cartographie Continue (PICC)
4. Plan parcellaire cadastral
5. Quartiers statistiques wallons
6. Aléa d'inondation
7. Cartographie des zones inondées - juillet 2021
8. LIDAXES (version 2) - Axes de concentration du ruissellement et données associées - Série
9. Atlas des Cours d'Eau Non Navigables - Version historique - Série
10. Réseau hydrographique wallon (RHW) - Série
11. Arbres et haies remarquables (AHREM)
12. Réseau Natura 2000 en vigueur - Série
13. Conservation de la nature - Série
14. Atlas des voiries vicinales de 1841 (version consolidée) – Série
15. Lotissements (LOT)
16. Patrimoine - Biens classés et zones de protection - Série
17. Patrimoine - Biens exceptionnels - Série
18. Patrimoine - Mondial UNESCO - Série
19. Carte archéologique
20. Plan de secteur en vigueur
21. CoDT - Guide Communal d'Urbanisme (GCU)
22. CoDT - Guide Régional d'Urbanisme (GRU)
23. Inventaire du Patrimoine Immobilier Culturel (IPIC)
24. Rénovation urbaine
25. Revitalisation urbaine
26. Périmètres de remembrement urbain (PRU)
27. Sites à réaménager de droit (SAR)
28. Inventaire des sites à réaménager (ISA)
29. Zones d'Initiative Privilégiée (ZIP)
30. Périmètres de reconnaissance économique (PRE)
31. SEVESO - Série
32. Atlas du karst Wallon - Série
33. Principaux types de sols
34. Zones de consultation de la DRIGM - Série
35. Inventaire des terrains pollués et potentiellement pollués en Wallonie (BDES)
36. Concessions minières - Série
37. Réseau routier régional et bornes associées - Série
38. Aménagement foncier
39. Parcellaire agricole anonyme (situation 2020)
40. Plans d'assainissement (PASH)



**PROPRIETAIRE**  
Service public de Wallonie (SPW)  
[Orthophotos 1994-2000 - Service de visualisation WMS](#)



**PROPRIÉTAIRE**

Service public de Wallonie (SPW)

[Orthophotos 2020 - Service de visualisation WMS](#)



[Consulter WafOnMap](#)

**PROPRIETAIRE**

Service public de Wallonie-SPW

[Projet Informatique de Cartographie Continue \(PICC\) - Service de visualisation WMS](#)





[Consulter WalOnMap](#)

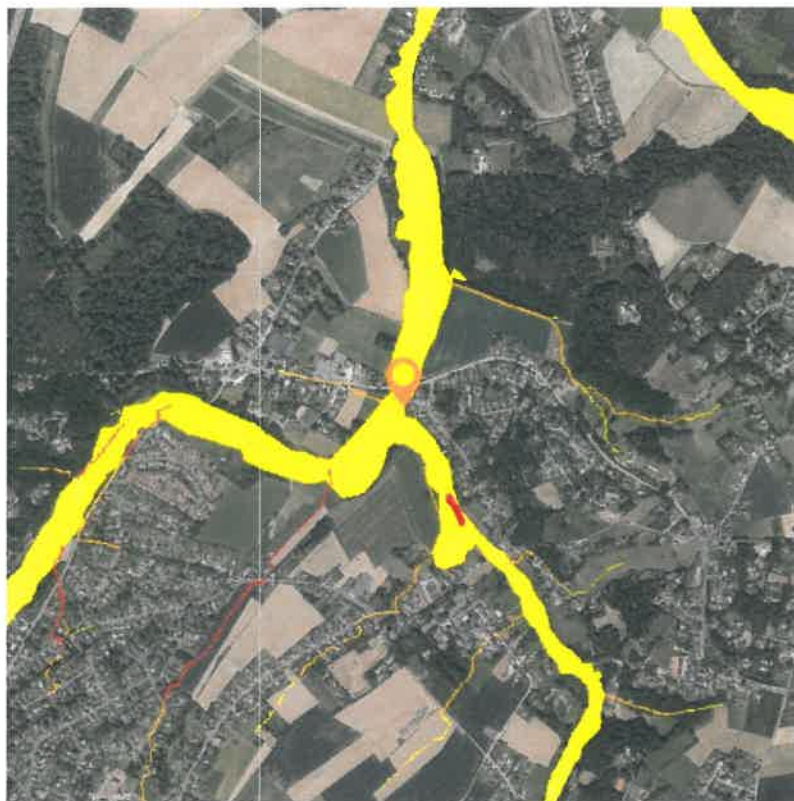
Limites des quartiers statistiques

<b>Code quartier</b>	2501800622
<b>Nom quartier</b>	Dion-le-Mont
<b>Code commune</b>	25018
<b>Nom commune</b>	CHAUMONT-GISTOUX

**PROPRIETAIRE**

Service public de Wallonie (SPW)

[Quartiers Statistiques - Service de visualisation WMS](#)



- Aléa très faible
- Aléa faible
- Aléa moyen
- Aléa élevé

[Consulter WalOnMap](#)

Carte de l'aléa d'inondation à l'échelle du 1: 10 000e

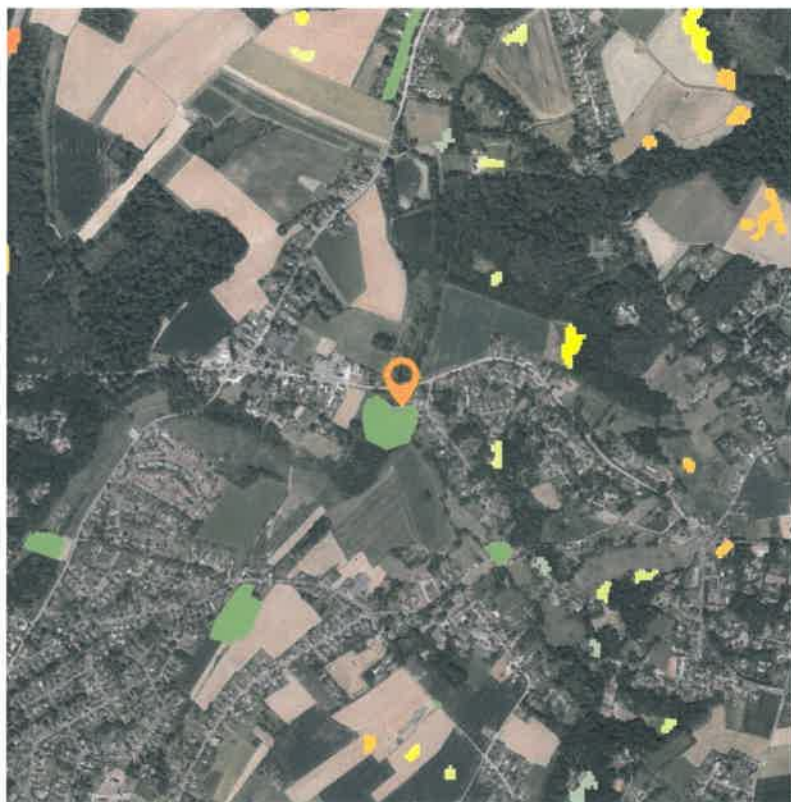
Fichier PDF

[http://cartocit2.wallonie.be/ALINO/2020/ALEA/Alea40/20210218\\_Alea40\\_3240.pdf](http://cartocit2.wallonie.be/ALINO/2020/ALEA/Alea40/20210218_Alea40_3240.pdf)

**PROPRIÉTAIRE**

Service public de Wallonie (SPW)

[Cartographie de l'aléa d'inondation \(en vigueur\) – Série - Services de visualisation](#)



[Consulter WalOnMap](#)

**PROPRIETAIRE**

Service public de Wallonie (SPW)

[Cartographie des zones inondées - juillet 2021 - Service de visualisation WMS](#)





**Axes de ruissellement concentré (vecteur) - surface collectée en amont**

- 3-10 ha
- 10-20 ha
- 20-60 ha
- 60-100 ha
- >100 ha

**Dépressions**

- Dépressions

**Voies navigables**

- Cours d'eau navigables

**Cours d'eau non navigable**

- 1 ère catégorie décrits à l'atlas
- 1 ère catégorie non décrits à l'atlas
- 2 ème catégorie décrits à l'atlas
- 2 ème catégorie non décrits à l'atlas
- 3 ème catégorie décrits à l'atlas
- 3 ème catégorie non décrits à l'atlas

Cours d'eau non classés

Cours d'eau dont la catégorie n'est pas définie

**Zones complexes**

- Zones complexes

[Consulter WalOnMap](#)

**PROPRIÉTAIRE**

Service public de Wallonie (SPW)

[LIDAXES - Axes de concentration du ruissellement - Service de visualisation REST](#)



**Catalogue des plans généraux**

Limite de plan

**Points remarquables du réseau hydrographique**

- Origine / Non classé à 3ème (Origine)
- 2ème à 1ère
- 3ème à 2ème
- ↔ Début tronçon mitoyen
- ↔ Changement de mitoyenneté
- ↔ Fin tronçon mitoyen
- Non classé à 2ème (Origine)
- ✳ Autres

**Les voies navigables**

— Cours deau navigables

**Les cours d'eau non navigables**

- Cours deau décrits à l'atlas (1ère catégorie)
- - Cours deau non décrits à l'atlas (1ère catégorie)
- Cours deau décrits à l'atlas (2ème catégorie)
- - Cours deau non décrits à l'atlas (2ème catégorie)
- Cours deau décrits à l'atlas (3ème catégorie)
- - Cours deau non décrits à l'atlas (3ème catégorie)

**Les cours d'eau non classés**

— Cours deau non classés

**Les voies navigables non visibles en surface**

— Cours deau navigables

**Les cours d'eau non navigables non visible en surface**

- Cours deau décrits à l'atlas (1ère catégorie)
- - Cours deau non décrits à l'atlas (1ère catégorie)
- Cours deau décrits à l'atlas (2ème catégorie)
- - Cours deau non décrits à l'atlas (2ème catégorie)
- Cours deau décrits à l'atlas (3ème catégorie)
- - Cours deau non décrits à l'atlas (3ème catégorie)

**Les cours d'eau non classés non visible en surface**

— Cours deau non classés

[Consulter WaOnMap](#)

**PROPRIETAIRE**

Service public de Wallonie (SP-W)

[Atlas des Cours d'Eau Non Navigables - Version historique - Service de visualisation REST](#)



[Consulter WalOnMap](#)

**PROPRIÉTAIRE**

Service public de Wallonie (SPW)

Réseau hydrographique wallon (RHW) - Service de visualisation REST - Vue détaillée

**Cours d'eau navigables**

- Voies navigables visibles en surface
- - - Voies navigables non visibles en surface

**Cours d'eau non navigables de 1ère catégorie**

- Cours d'eau dérivés à l'atlas visibles en surface
- - - Cours d'eau dérivés à l'atlas non visibles en surface
- Cours d'eau non dérivés à l'atlas visibles en surface
- - - Cours d'eau non dérivés à l'atlas non visibles en surface

**Cours d'eau non navigables de 2ème catégorie**

- Cours d'eau dérivés à l'atlas visibles en surface
- - - Cours d'eau dérivés à l'atlas non visibles en surface
- Cours d'eau non dérivés à l'atlas visibles en surface
- - - Cours d'eau non dérivés à l'atlas non visibles en surface

**Cours d'eau non navigables de 3ème catégorie**

- Cours d'eau dérivés à l'atlas visibles en surface
- - - Cours d'eau dérivés à l'atlas non visibles en surface
- Cours d'eau non dérivés à l'atlas visibles en surface
- - - Cours d'eau non dérivés à l'atlas non visibles en surface

**Zones complexes**

- Zones complexes



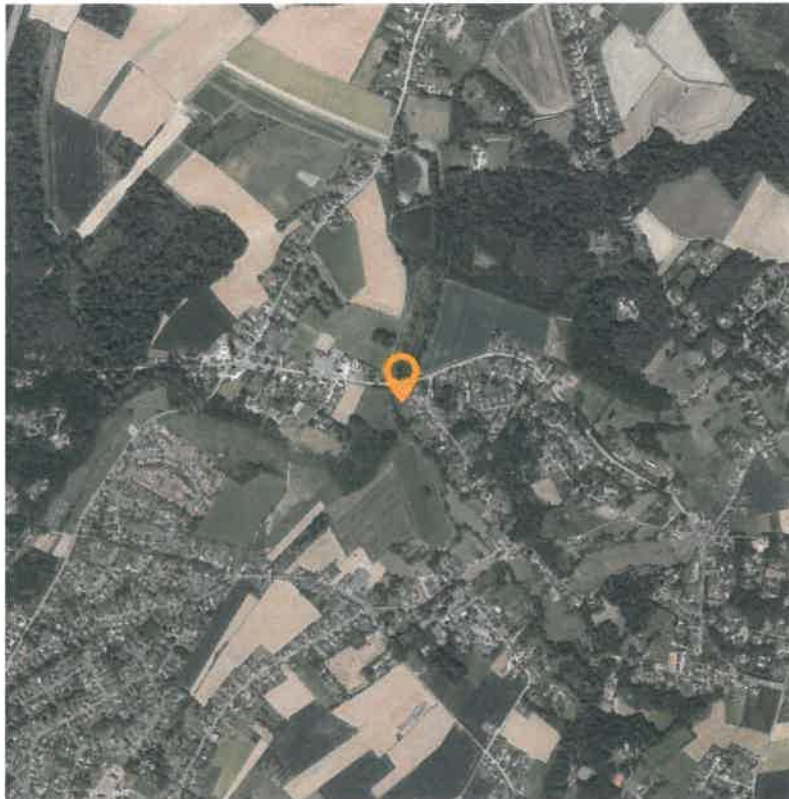
- Arbre non localisé
- Arbre
- ▲ Groupe d'arbres
- Haie
- - Alignement d'arbres
- Zone de haie
- Site

[Consulter WalOnMap](#)

**PROPRIETAIRE**

Service public de Wallonie (SPW)

[Arbres et haies remarquables \(AHREM\) - Série - Service de visualisation WMS](#)



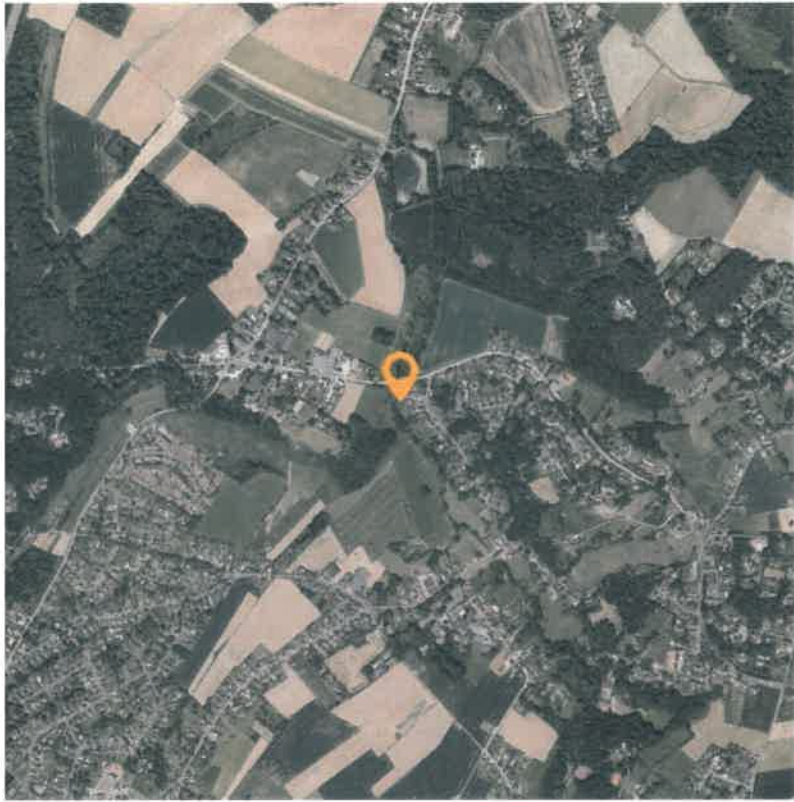
- UG 01 : milieux aquatiques
- UG 02 : milieux ouverts prioritaires
- UG 03 : prairies d'habitats d'espèces
- UG 04 : bandes extensives
- UG 05 : prairies de liaison
- UG 06 : forêts prioritaires
- UG 07 : forêts prioritaires alluviales
- UG 08 : forêts indigènes de grand intérêt biologique
- UG 09 : forêts habitat d'espèces
- UG 10 : forêts non indigènes de liaison
- UG 11 : terres de cultures et éléments anthropiques
- UG Temp 01 : zones sous statut de protection
- UG Temp 02 : zones à gestion publique
- UG Temp 03 : forêts indigènes à statut temporaire
- ▨ Damier de la sucoisse
- ▨ Moule perlière et mulette épaisse








[Consulter WalOnMap](#)

**PROPRIÉTAIRE**

Service public de Wallonie (SPW)

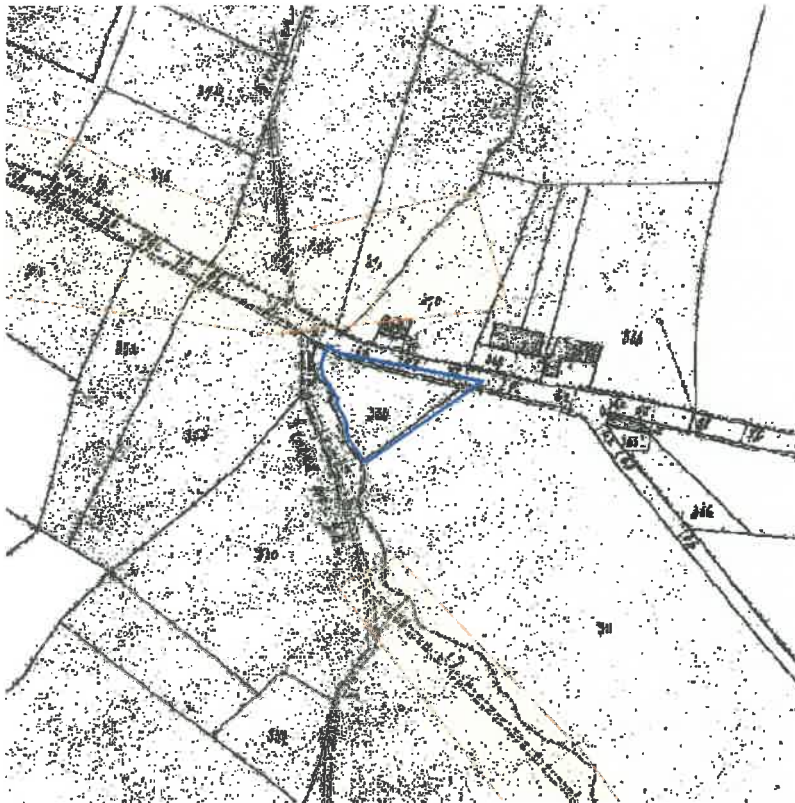
[Réseau Natura 2000 en vigueur - Service de visualisation WMS](#)






-  Cavités souterraines d'intérêt scientifique
-  Réserves forestières
-  Réserves naturelles domaniales
-  Réserves naturelles agréées
-  Zones humides d'intérêt biologique
-  Parcs naturels
-  Site

[Consulter WalOnMap](#)

**PROPRIÉTAIRE**  
Service public de Wallonie - SPW  
[Conservation de la nature - Service de visualisation WMS](#)



-  Modifications - Emprise
-  Modifications encodées
-  Modifications non encodées

[Consulter WalOnMap](#)

**PROPRIÉTAIRE**

Province de Hérault

[Atlas des voiries vicinales de 1841 \(version consolidée\) - Service de visualisation WMS](#)



-  Accord (avant 1962)
-  Permis (après 1962)
-  Permis d'urbanisation
-  Valeur de RUE
-  Renonciation partielle
-  Péremption partielle
-  Péremption présumée partielle
-  Annulation partielle
-  Indéterminé

[Consulter WalOnMap](#)

**Lotissements**

<b>Code carto</b>	25018-LTS-0113-00
<b>Code service</b>	61.FL.4
<b>Type décision</b>	PERMIS
<b>Date décision</b>	30/11/1963
<b>Lien doc</b>	<a href="http://spw.wallonie.be/dgo4/index.php?thema=lot&amp;details=25018-LTS-0113-00">http://spw.wallonie.be/dgo4/index.php?thema=lot&amp;details=25018-LTS-0113-00</a>
<b>Statut actuel</b>	PERMIS
<b>Date de dernier changement de statut</b>	30/11/1963

PROPRIÉTAIRE  
 Service public de Wallonie (SPW)  
[Lotissements \(LOT\) - Service de visualisation WMS](#)





- Monuments classés
- ▨ Sites classés
- ▨ Ensembles architecturaux classés
- ▨ Sites archéologiques classés
- ▨ Zones de protection

[Consulter WalOnMap](#)

**PROPRIÉTAIRE**

Service public de Wallonie (SPW)

[Patrimoine - Biens classés et zones de protection - Service de visualisation WMS](#)



- Monuments exceptionnels
- ▣ Sites exceptionnels
- ▣ Ensembles architecturaux exceptionnels
- ▣ Sites archéologiques exceptionnels
- ▣ Zones de protection exceptionnelles

[Consulter WalOnMap](#)

PROPRIETAIRE

Service public de Wallonie (SPW)

[Patrimoine - Biens exceptionnels - Service de visualisation WMS](#)



-  Patrimoine mondial UNESCO - Biens
-  Patrimoine mondial UNESCO - Zones tampon

[Consulter WalOnMap](#)

**PROPRIÉTAIRE**

Service public de Wallonie (SPW)

[Patrimoine - Biens patrimoine mondial UNESCO - Service de visualisation WMS](#)



Carte archéologique

[Consulter WalOnMap](#)

**PROPRIETAIRE**

Agence régionale du Patrimoine (ARW - ARWp)

[Carte Archéologique de la Wallonie \(CAW\) - Service de visualisation WMS](#)



- Habitat
- Habitat à caractère rural
- Habitat vert
- Services publics et équipements communautaires
- Centre d'enfouissement technique (désaffecté)
- Loisirs
- Servitude particulière
- Activité économique mixte
- Activité économique Industrielle
- Activité économique spécifique Agro / Grande Distribution
- Activité économique spécifique Risque majeur
- Dépendances d'extraction
- Extraction à destination agricole
- Extraction à destination forestière
- Extraction à destination espaces verts
- Extraction à destination zone naturelle
- Aménagement communal concerté
- Aménagement communal concerté à caractère économique
- Enjeu communal
- Enjeu régional
- Agricole
- Forestière
- Espaces verts
- Naturelle
- Parc
- Eau
- Non affectée ("zones blanche")
- Périmètres de points de vue remarquable
- Intérêt paysager
- Intérêt culturel, historique ou esthétique
- Liaisons écologiques
- Réserve d'infrastructure principale
- Extension de zone d'extraction

[Consulter WalOnMap](#)

Zones d'affectation

<b>Affect</b>	R03
<b>Description</b>	Espaces verts
<b>Article du CWATUPE</b>	Art. 37.
<b>Lien Wallex</b>	<a href="https://wallex.wallonie.be/index.php?doc=30280&amp;rev=31858-20809#FR_17909517">https://wallex.wallonie.be/index.php?doc=30280&amp;rev=31858-20809#FR_17909517</a>
<b>Superficie Ha</b>	66.22
<b>Article du CODT</b>	Art. D.II.38.

Zones d'affectation

<b>Affect</b>	H01
<b>Description</b>	Habitat
<b>Article du CWATUPE</b>	Art. 26.
<b>Lien Wallex</b>	<a href="https://wallex.wallonie.be/index.php?doc=30280&amp;rev=31858-20809#FR_17909245">https://wallex.wallonie.be/index.php?doc=30280&amp;rev=31858-20809#FR_17909245</a>
<b>Superficie Ha</b>	125.57
<b>Article du CODT</b>	Art. D.II.24.

Plan de secteur d'origine

<b>Code carto</b>	25048-MPS-0001-01
<b>Dossier</b>	D2000/28S
<b>Libellé</b>	Le plan de secteur de WAVRE-JODOIGNE-PERWEZ
<b>Historique dossier</b>	Arrêté royal du 28/03/1979 (établissement du plan de secteur) entré en vigueur le 07/10/1979
<b>Lien doc</b>	<a href="http://spw.wallonie.be/dgo4/site_thema/index.php?thema=modif_ps&amp;details=25048-MPS-0001-01">http://spw.wallonie.be/dgo4/site_thema/index.php?thema=modif_ps&amp;details=25048-MPS-0001-01</a>

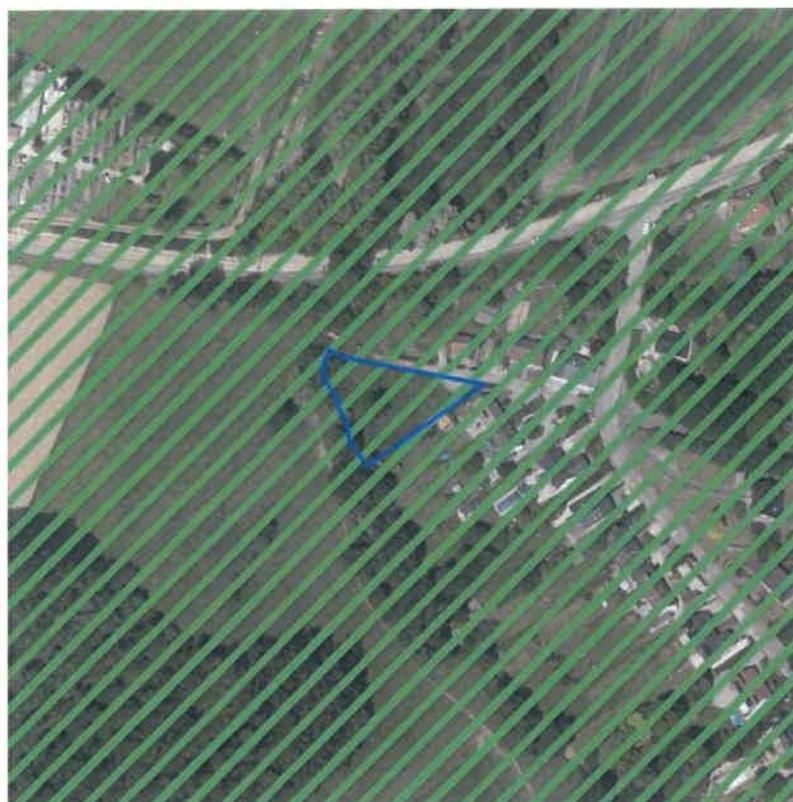
**Superficie Ha**

4849.87

PROPRIETAIRE

Service public de Wallonie (SPW)

[Plan de secteur en vigueur \(version coordonnée vectorielle\) - Service de visualisation WMS](#)



- ▢ Projet de GCU
- ▢ GCU
- Anciens Règlements Communaux de Bâtisse
- Anciens Règlements Communaux d'Urbanisme

[Consulter WalOnMap](#)

#### Anciens Règlements Communaux de Bâtisse

<b>Code carto</b>	25018-RCB-0001-01
<b>Libellé</b>	Règlement sur les abattages d'arbres et les espaces verts
<b>Historique dossier</b>	arrêté du 29/06/1993 (Ministre (arrêté))
<b>Lien doc</b>	<a href="http://spw.wallonie.be/dgo4/index.php?thema=gcu_view&amp;details=25018-RCB-0001-01">http://spw.wallonie.be/dgo4/index.php?thema=gcu_view&amp;details=25018-RCB-0001-01</a>
<b>Superficie Ha</b>	4832.43
<b>Date arrêté</b>	29/06/1993

**PROPRIÉTAIRE**

Service public de Wallonie (SPW)

[CoDT - Guide Communal d'Urbanisme \(GCU\) - Service de visualisation WMS](#)



- Ancienement Zones Protégées en matière d'Urbanisme
- Plateau Limoneux Hennuyer
- Plateau Limoneux Brabanton
- Condroz
- Hestaye
- Pays de Herve
- Fagne-Famenne
- Ardenne
- Lorraine

[Consulter WalOnMap](#)

Ancienement Périmètres de Règlement Général sur les Bâtisses en Site Rural

<b>Code carto</b>	25018-RMR-0001-01
<b>Libellé</b>	Chaumont-Gistoux
<b>Historique dossier</b>	arrêté du 19/12/1984 modifié les 25/02/1999, 20/05/1999 et 25/01/2001
<b>Lien doc</b>	<a href="http://spw.wallonie.be/dgo4/index.php?thema=gru_view&amp;details=25018-RMR-0001-01">http://spw.wallonie.be/dgo4/index.php?thema=gru_view&amp;details=25018-RMR-0001-01</a>
<b>Superficie Ha</b>	4833.38447666
<b>Date de la décision</b>	16/05/2019
<b>Référentiel</b>	CADMAP2018

PROPRIETAIRE  
 Service public de Wallonie - SPW  
[CoDT - Guide Régional d'Urbanisme \(GRU\) - Service de visualisation WMS](#)







□ Périmètres de Rénovation Urbaine

[Consulter WaiOnMap](#)

**PROPRIETAIRE**

Service public de Wallonie (SPW)  
[Rénovation urbaine - Service de visualisation WMS](#)



📄 Périmètres de Revitalisation Urbaine

[Consulter WalOnMap](#)

**PROPRIÉTAIRE**  
Service public de Wallonie (SPW)  
[Revitalisation urbaine - Service de visualisation WMS](#)



📍 Périmètres de Remembrement Urbain

[Consulter WelOnMap](#)

**PROPRIÉTAIRE**

Service public de Wallonie (SPW)

[Périmètres de remembrement urbain \(PRU\) - Service de visualisation WMS](#)

## Sites à réaménager de droit (SAR)



- Arrêté de rénovation
- Arrêté de désaffectation
- Arrêté de désaffectation
- Arrêté de rénovation
- Provisoire
- Définitif
- Arrêté de réhabilitation
- SAR Provisoire
- SAR Définitif

[Consulter WalOnMap](#)

### PROPRIÉTAIRE

Service public de Wallonie (SPW)

[Sites à réaménager de droit \(SAR\) - Service de visualisation WMS](#)



- ▬ PÉRIMÈTRES historiques des sites d'activité
- ▬ Activités antérieures et actuelles
- ▬ Potentiel de reconversion
- ▬ BâtimENTS
- ▬ Sites à réaménager (sar)

[Consulter WeOnMap](#)

PROPRIÉTAIRE  
Service public de Wallonie (SPW)  
[Inventaire des sites à réaménager \(ISA\) - Service de visualisation WMS](#)



- Type 4
- Type 2 et 3
- Type 2
- Type 1

[Consulter WalOnMap](#)

**PROPRIETAIRE**

Service public de Wallonie (SPW)  
[Zones d'Initiative Privilégiee \(ZIP\) - Service de visualisation WMS](#)



-  Périmètre de reconnaissance économique
-  Droit de préemption

[Consulter WalOnMap](#)

**PROPRIETAIRE**

Service public de Wallonie (SPW)

[Périmètres de reconnaissance économique \(PRE\) - Service de visualisation WMS](#)





- ▲ Petits seuils SEVESO
- ▲ Petits seuils SEVESO
- ▲ Grands seuils SEVESO
- Grands seuils SEVESO
  
- Zone vulnérable basée sur une courbe provisoire de risque et sur une distance de 200m autour du site SEVESO
  
- Zone vulnérable basée sur un risque de probabilité d'effets dangereux supérieure à E-5 et sur une distance de 100m autour du site SEVESO
  
- Zone vulnérable basée sur un risque de probabilité d'effets dangereux comprise entre E-5 et E-6 et sur une distance de 200m autour du site SEVESO

[Consulter WatOnMap](#)

PROPRIETAIRE  
Service public de Wallonie (SPW)  
[SEVESO - Service de visualisation WMS](#)



- ▢ Abri-sous-roche
- Cavité
- ▼ Doline-Dépression
- ▭ Dépression paléokarstique
- Perte-Chantoir
- Puits houiller
- Puits naturel
- Résurgence-Exsurgence
- Divers
- ▣ Sites karstiques > 30m en surface
- Circulation d'eau souterraine hypothétique (pas de tracage)
- Circulation d'eau souterraine vérifiées par tracage
- Faille
- Galeries
- Grès du Crétacé
- Calcaire du Carbonifère
- Calcaire du Carbonifère sous couverture
- Calcaire du Dévonien
- Calcaire du Dévonien sous couverture
- Calcaire du Sinémurien
- Calcaire du Bajocien
- Schiste et calcaire argileux SVP du Famennien
- Poudingue du Permien

[Consulter WalOnMap](#)

PROPRIÉTAIRE  
 Service public de Wallonie (SPW)  
[Atlas du karst wallon - Service de visualisation WMS](#)



- Sols tourbeux ou tourbières
- Sols sableux ou limono-sableux à drainage naturel excessif ou légèrement
- Sols sableux ou limono-sableux à drainage naturel principalement modéré
- Sols sablo-limoneux à drainage naturel principalement favorable
- Sols sablo-limoneux à drainage naturel principalement modéré ou imparfait
- Sols limoneux à drainage naturel favorable
- Sols limoneux à drainage naturel modéré ou imparfait
- Sols limoneux à drainage naturel assez pauvre à très pauvre
- Sols argileux à drainage naturel favorable à imparfait
- Sols argileux à drainage naturel assez pauvre à très pauvre
- Sols limoneux peu caillouteux à drainage naturel favorable
- Sols limoneux peu caillouteux à drainage naturel principalement modéré
- Sols limono-caillouteux à charge schisto-phylladeuse et à drainage naturel quasi-exclusivement favorable
- Sols limono-caillouteux à charge schisto-gréseuse ou gréseuse et à drainage naturel principalement favorable
- Sols limono-caillouteux à charge schisto-gréseuse ou gréseuse et à drainage naturel modéré à assez pauvre
- Sols limono-caillouteux à charge schisteuse et à drainage naturel principalement favorable
- Sols limono-caillouteux à charge psammitique ou schisto-psammitique naturel principalement favorable
- Sols limono-caillouteux à charge calcaire ou contenant du calcaire et à drainage naturel quasi-exclusivement favorable
- Sols limono-caillouteux à charge de silice ou de gravier ou de conglomérats naturel principalement favorable
- Sols limono-caillouteux à charge de grès calcaire ou de grès argilo-calcaire naturel favorable à imparfait
- Sols limono-caillouteux à charge orayeuse et à drainage naturel favorable
- Regroupement de complexes de sols de textures différentes ou sur fond de fonds de vallons limoneux ou rocailleux
- Sols artificiels ou non cartographiés

[Consulter WalOnMap](#)

Principaux Types de Sols de Wallonie à 1:250.000

<b>Description</b>	Sols limoneux à drainage naturel assez pauvre à très pauvre
<b>Code</b>	4030

Principaux Types de Sols de Wallonie à 1:250.000






<b>Description</b>	Sols artificiels ou non cartographiés
<b>Code</b>	30000

PROPRIÉTAIRE

Service public de Wallonie (SPW)

[Carte des Principaux Types de Sols de Wallonie - Service de visualisation WMS](#)



-  Présence de carrières souterraines
-  Présence de puits de mines
-  Présence potentielle d'anciens puits de mines
-  Présence de minières de fer
-  Présence de karst

[Consulter WalOnMap](#)

**PROPRIETAIRE**  
Service public de Wallonie - SPW  
[Zones de consultation de la DRIGM - Série - Service de visualisation WMS](#)



Parcelles pour lesquelles des démarches de gestion des sols ont été réalisées ou sont à prévoir (Art. 12 §2 et 3 du Décret)


■ Parcelle nécessitant des démarches

Parcelles concernées par des informations de nature strictement indicative ne menant à aucune obligation (Art. 12 §4 du Décret)

■ Parcelle de nature indicative

[Consulter WalOnMap](#)

**PROPRIETAIRE**

Service public de Wallonie 

[Etat des sols - Inventaire des terrains pollués et potentiellement pollués en Wallonie - Service de visualisation WMS](#)



-  Concession de mines de houille
-  Concession de mines métalliques
-  Concession de mines de fer
-  Concession de mines d'or
-  Concession de mines de schistes alunifères
-  Concession de mines de graphite
-  Concession de mines de lignite
-  Réservoir souterrain de stockage de gaz naturel

[Consulter WalOnMap](#)

**PROPRIETAIRE**

Service public de Wallonie (SPW)

[Concessions minières \(nature des réservoirs concédés\) - Service de visualisation WMS](#)



**Bornes**

- Bornes hectométriques
- Bornes kilométriques

**Réseau régional**

- Autoroutes
- Rings
- Nationales

[Consulter WalOnMap](#)

**PROPRIÉTAIRE**

Service public de Wallonie (SPW)

[Réseau routier régional et bornes associées - Service de visualisation WMS](#)



- Remembrements terminés
- Remembrements en cours - Actes non signés
- Remembrements en cours - Actes signés
- Droit de préemption, Service extérieur de Mons
- Droit de préemption, Service extérieur de Libramont
- Droit de préemption, Service extérieur de Huy
- Pas de droit de préemption

[Consulter WaiOnMap](#)

**PROPRIETAIRE**

- Service public de Wallonie (SPW)

[Aménagement foncier - Série - Service de visualisation WMS](#)





- Autres utilisations
- Céréales et assimilés
- Cultures horticoles et maraîchères
- Fruits à coque
- Oléagineux
- Plantes à fibres
- Pommes de terre
- Production fourragère

[Consulter WalOnMap](#)

**PROPRIÉTAIRE**

Service public de Wallonie (SPW)

[Parcelle agricole anonyme \(situation 2020\) - Service de visualisation WMS](#)



- Collectif
- Collectif hors zone urbanisable
- Autonome
- Transitoire

**PROPRIETAIRE**  
Société Publique de Gestion de l'Eau (SPGE)  
[Plans d'assainissement \(PASH\) - Service de visualisation WMS](#)