

086-501 ✓

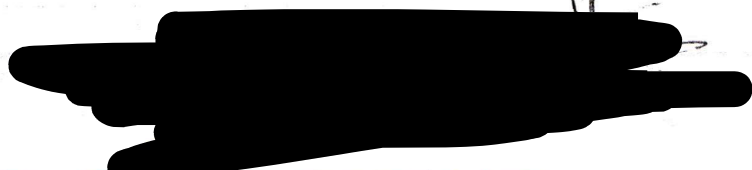
PROVINCIE: OOST-VLAANDEREN.
GEMEENTE: HANSBEKE. 25-2-1963
VOORSTEL TOT VERKAVELING
DER GRONDEN.

9850 NESTLE
10 DEC. 1986
SECRETARIE
DIENT:

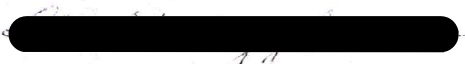
EIGENDOM VAN M^r BRUGGHEMAN. C
WONENDE: DORP, 18, URSEL.
SECTIE: B N° 912^a

Schaal: 1/500.

PLAN OPGEMAAKT DOOR R. DE VOCHT ARCH. — p.o.v.l. n° 865.
GENTBRUGGE — 20. 12 1961.



GOEDGEKEURD DOOR DE EIGENAAR;



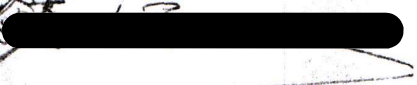
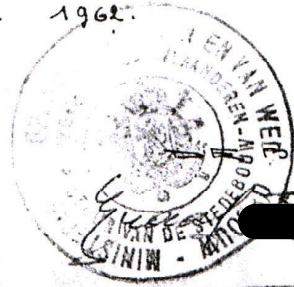
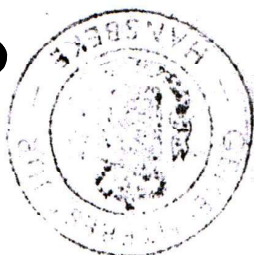
ORDE EN GOEDGEKEURD DOOR HET COLLEGE VAN
BURGERMEESTER EN SCHEPENEN IN ZITTING VAN

— 16/3/ — 1962.

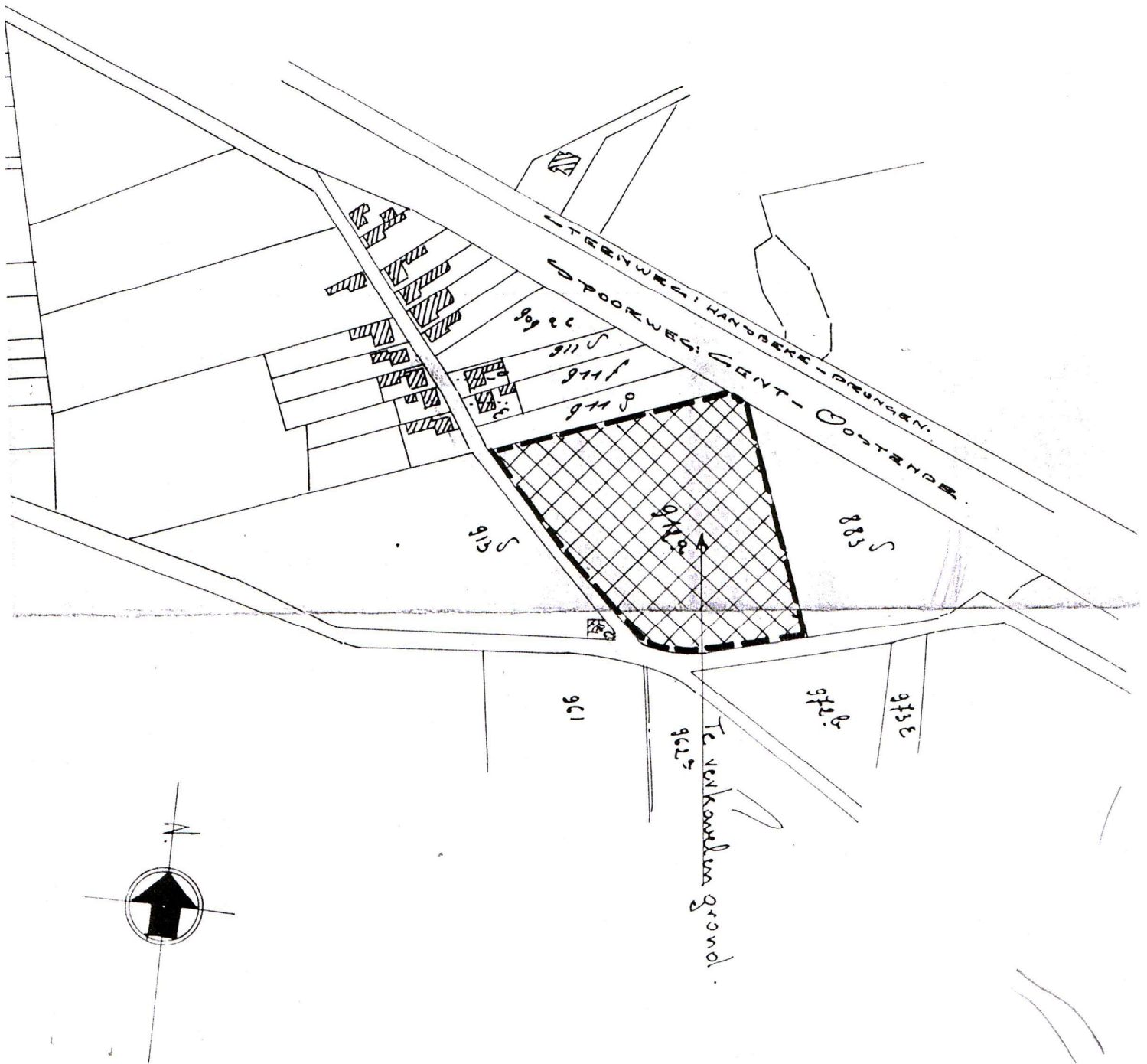
NAMENS HET COLLEGE

OP BEVEL.

DE SECRETARIS

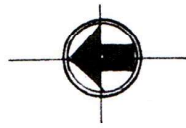


18-3-1963





964

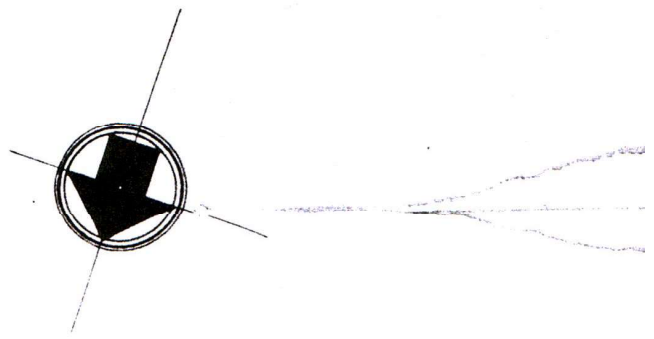


LIGGINGPLAN.

Schaal: 1/10.000.

uitbreidel met stufkaart.

9135



INGESTIEN.

Schaal: 1/2500.
uittreksel uit het kadastraal plan.

VERKLARING.



IN TE LIJVEN IN WEGENIS.



STROOK VOOR HALF OPEN EN OPEN-
BEBOUWING MAX 1^e VERDIEPING.
NIEDELING → VRIJESTROOK MINIMUM 4 M.
OP DE BOUWLIJN.



STROOK VOOR OPEN BEBOUWING
MAX 1^e VERDIEPING
WEDERZIJDE VRIJESTROOK 5 M.



VOORTUIN. (Minstens 5 meter vanaf de ontwoyen woelijn
= PERCEELAFSLUITING LANGS STRAATZIJDE: levendige haag.
= maximum 1 meter hoogte.



STROOK VOOR KOEREN EN HUVEN.

- Toegelaten bergplaatsen of andere, op minstens 6 meter de hoofdbouwstrook en maximum 1/20 van de oppervlakte van deze strook.
- Maximum hoogte der gebouwen, inbegrepen bedaking: 3.50 M.
- Afsluiting van perceelgrenzen met levendige haag, op paalafsluiting met maximum 1 betonplaat tot 20 cm. boven het maximaal en afgeveeld met draadulechwerk.

← Gent.

883^E

910^a

909^m

STEEENWEG: HANDBEKE - DE
POOTWEG