

PROVINCIE OOST - VLAANDEREN  
 GEMEENTE ZULTE  
**VERKAVELINGSONTWERP**  
 "WIJK ZONNEVREE"

OP DE GRONDEN SECTIE B  
 NRS : 611<sup>f</sup> 611<sup>g</sup> 611<sup>h</sup> 611<sup>i</sup> 611<sup>k</sup> 611<sup>l</sup> 611<sup>m</sup>  
 611<sup>n</sup> 611<sup>o</sup> 611<sup>p</sup> 611<sup>q</sup> 611<sup>r</sup> 611<sup>s</sup>  
 SECTIE C  
 NRS : 545<sup>a</sup> 545<sup>b</sup> 545<sup>c</sup> 545<sup>d</sup>

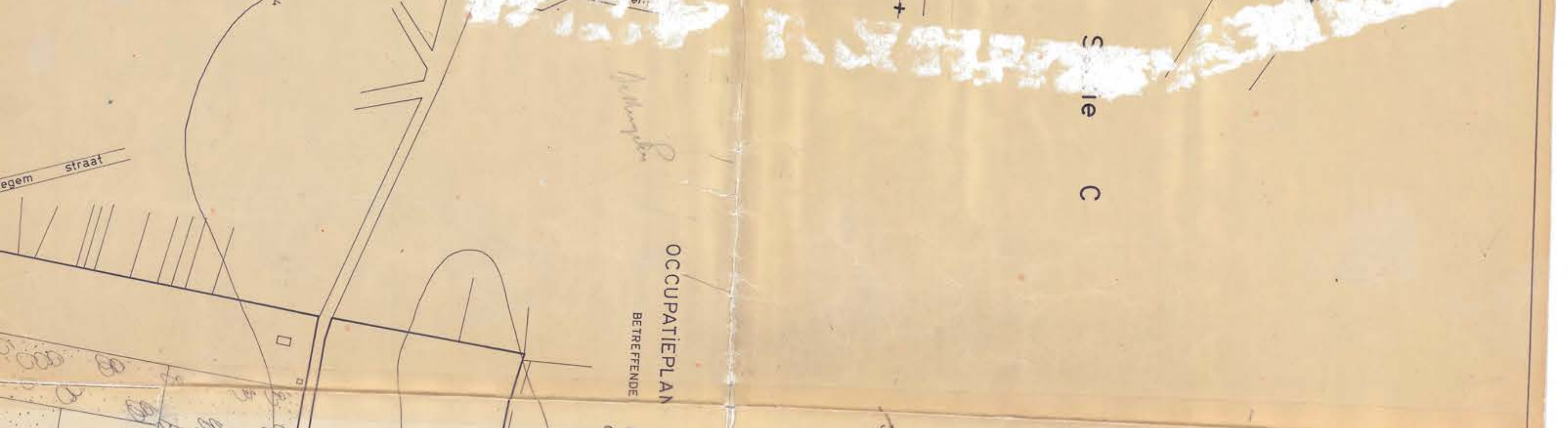
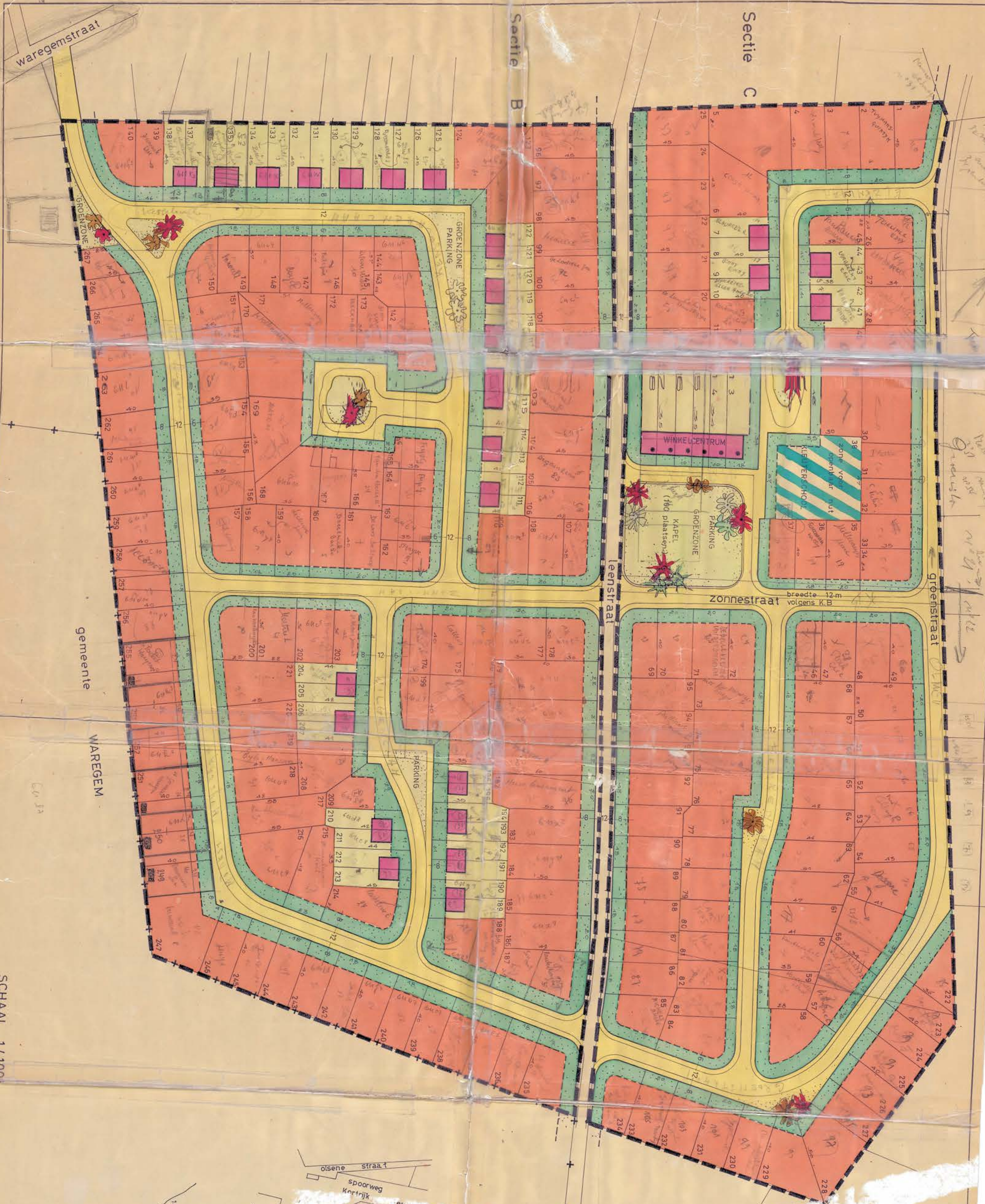
Eigendom : N.V. MATEXI  
 GOEDKEURING



SCHAAL 1/1000 PLAN 2 DOSS : 354/64

opemaakt door J.P. LESAFFRE  
 TECHN. R. M.S.O.G.  
 DATUM :

- LEGENDE**
- GRENS VERKAVELING
  - GRENS PERCELEN
  - BOUWGROND
  - ACHTERUITBOUWZONE
  - ZONE VOOR ALLEENSTANDE WONINGEN
  - ZONE VOOR GEKOPPELDE WONINGEN
  - ZONE VOOR WINKELS
  - ZONE VOOR OPENBAAR NUT
  - GREENZONE - PARKING
  - ONTWORPEN WEGENIS
  - BESTAANDE WEGENIS



SCHAAL 1/1000