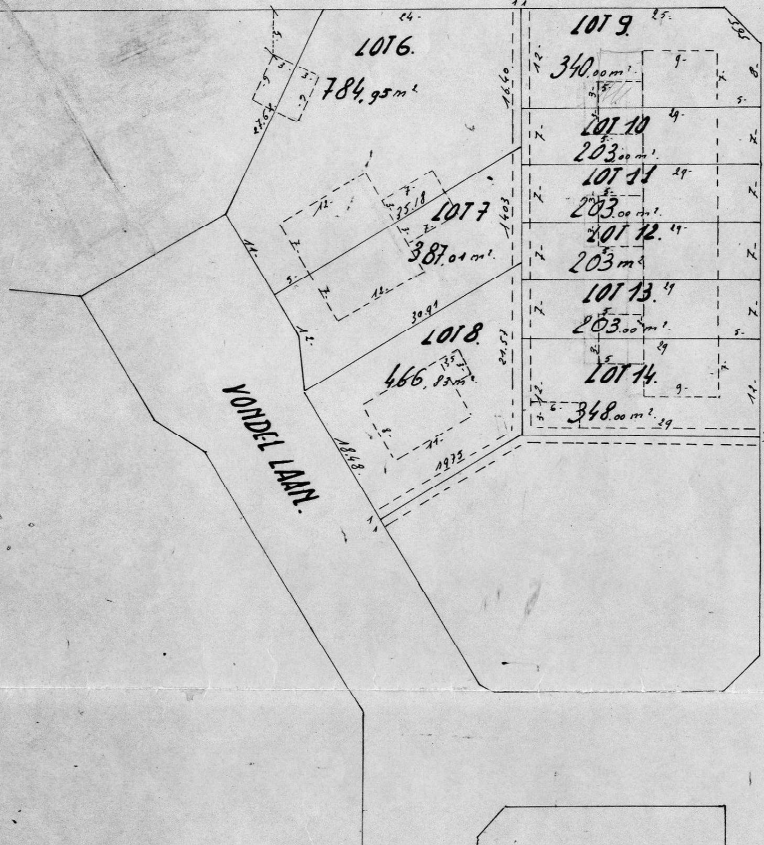
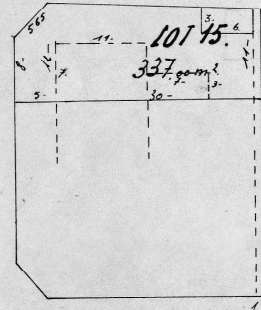


Has 56

RUUSBROECK LAAN.



PHILIPS FAB.



VAN MAERLANT LAAN.

MOUJDRUK 1:1000

Has 56

zie klein plan  
(hierbij)

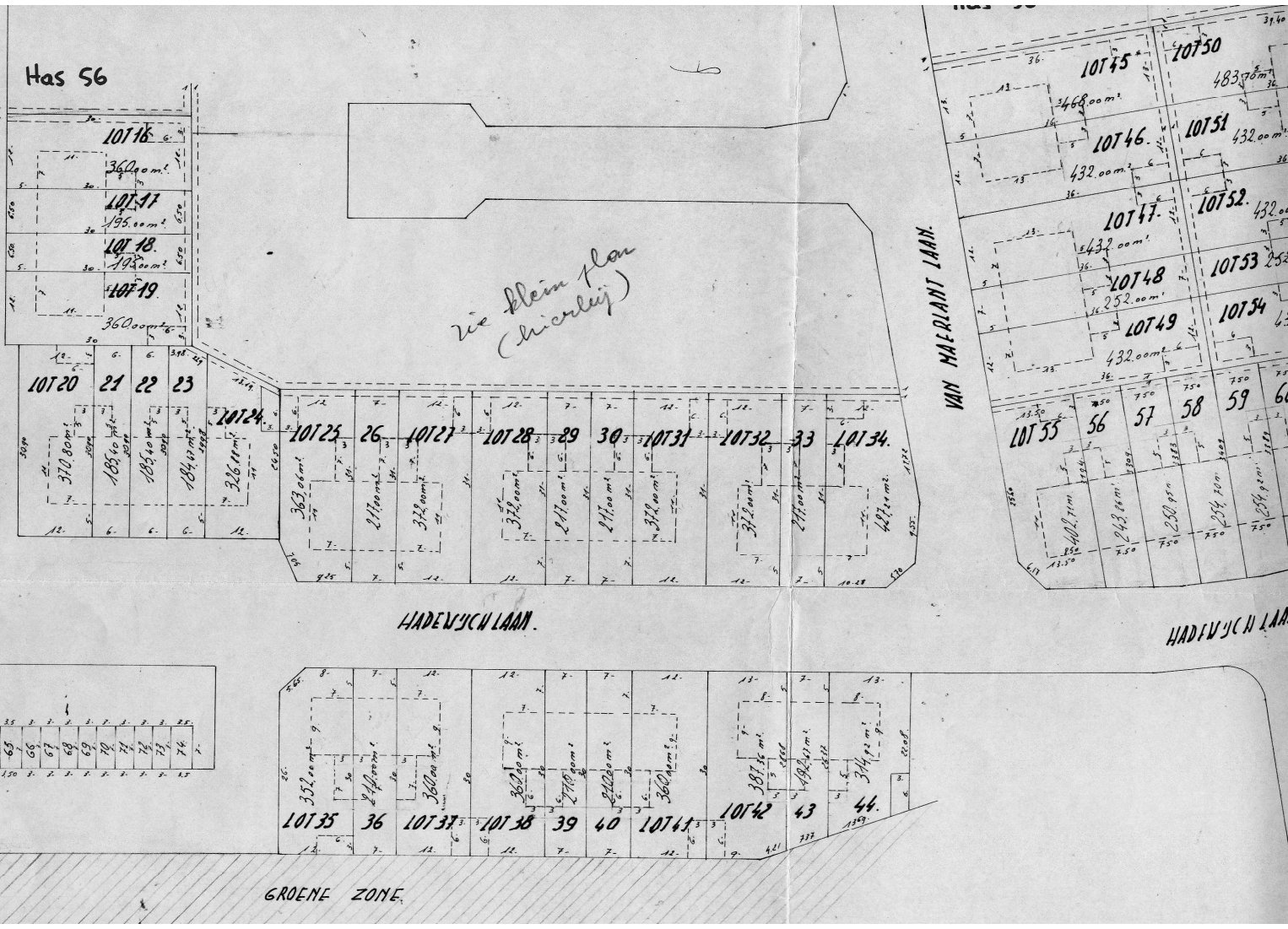
VAN MAERLANT LAAN

HADEN'SCH LAAN

HADEN'SCH LAAN

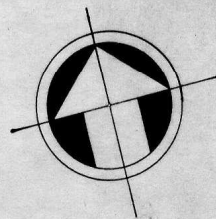
GROENE ZONE

65	66	67	68	69	70	71	72	73	74
1.50	1.50	1.50	1.50	1.50	1.50	1.50	1.50	1.50	1.50



en der gedeeltelijke percelen N<sup>o</sup>s 464<sup>c</sup>, 476<sup>g</sup>, 529<sup>b</sup>, 526<sup>b</sup>, 527<sup>b</sup>, 528<sup>a</sup>, 532<sup>a</sup>  
 ter plaatse genaamd: "NIEUW VELD."

SCHAAL: 1/500.

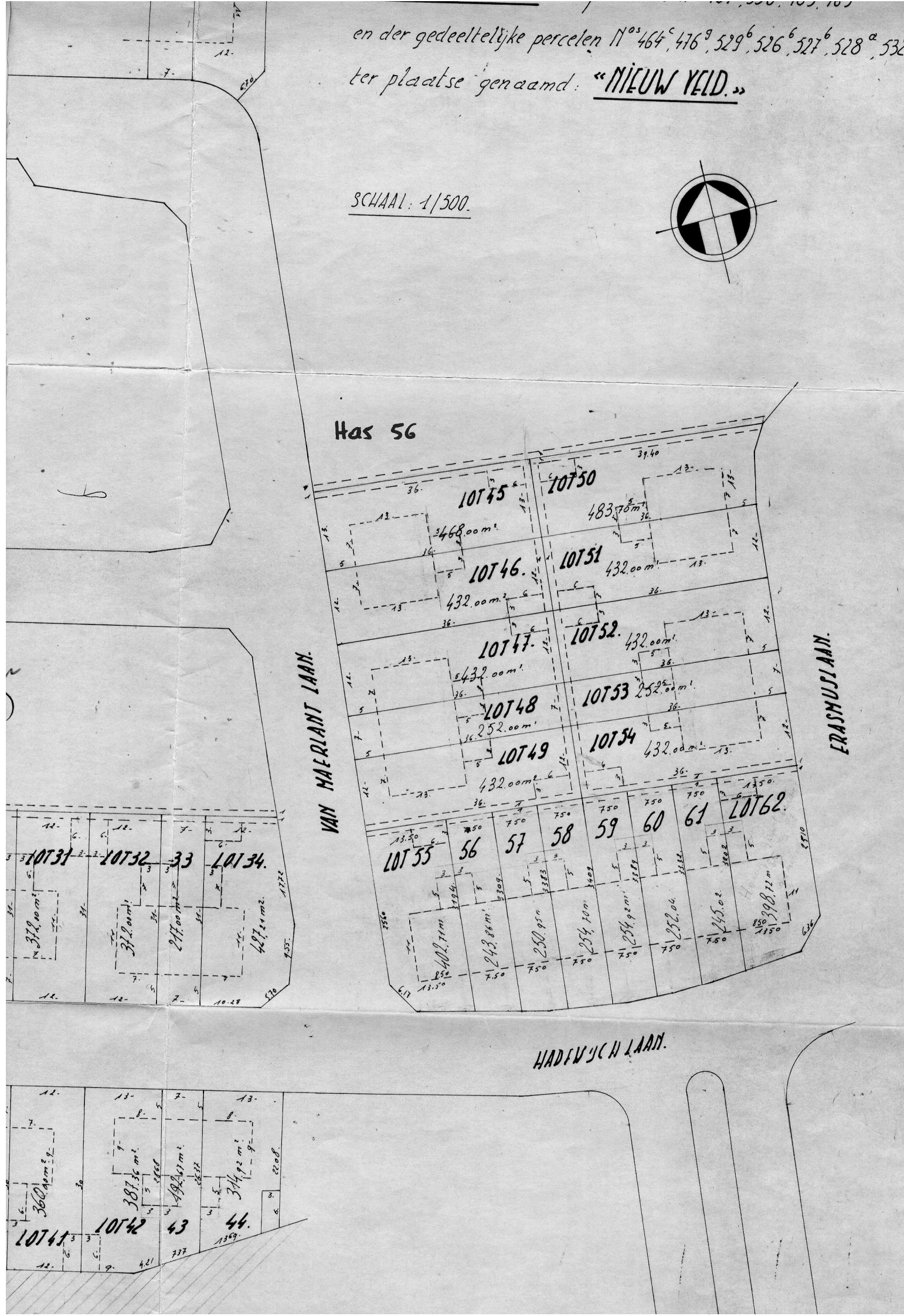


Has 56

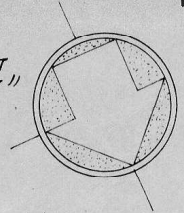
VAN HAERLANT LAAN.

ERASMUSLAAN.

HADIVUCH LAAN.



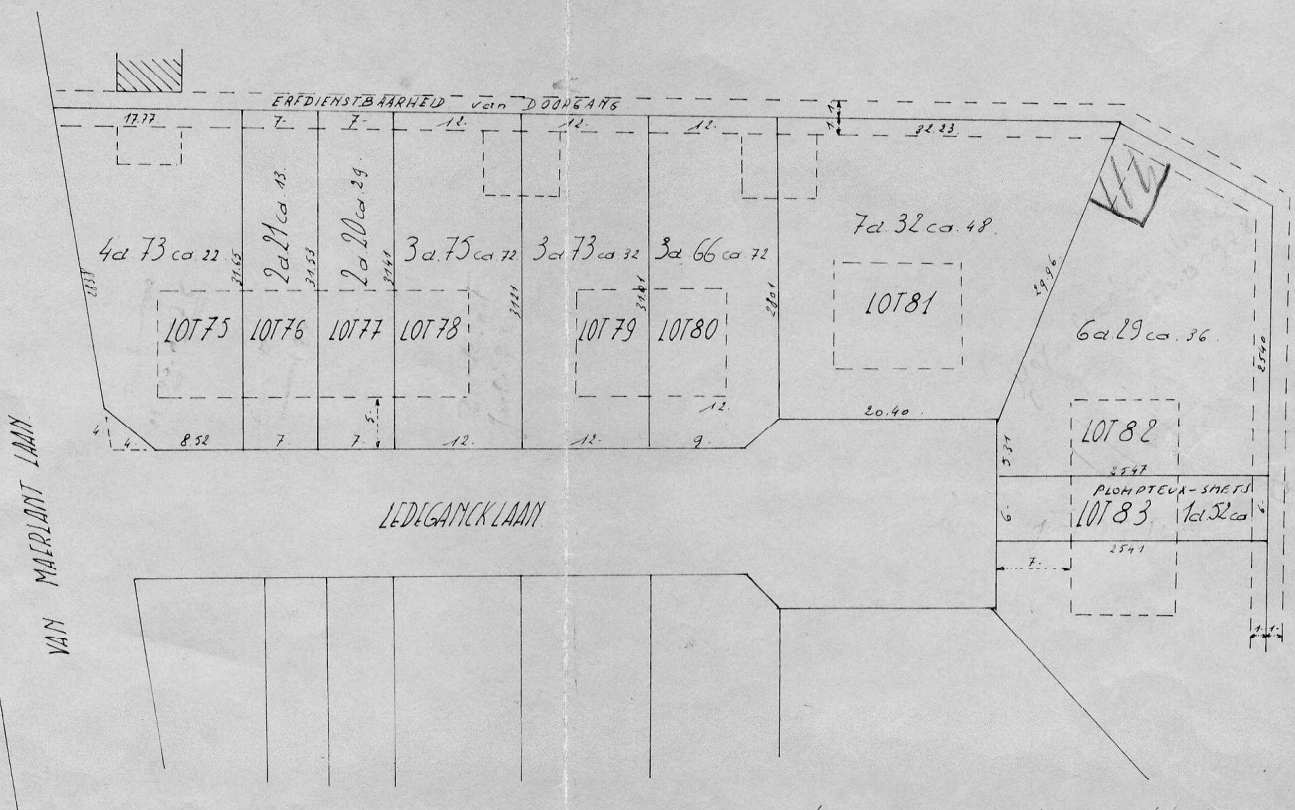
# STAD HASSELT sectie A. "NIEUWVELD II"



VERKAVELINGSPLAN van perceel N° 528<sup>9</sup>

SCHAAL: 1/500.

STEDENBOUWKUNDIGE VOORSCHRIFTEN: De voorschriften van het Bijzonder Plan van Aanleg N° 31<sup>bis</sup> zijn van toepassing op deze verkaveling.



Gemeten en opgemaakt door ondergetekende  
bevoegde Landmeter - Expert  
Hasselt 8-10-1968.

*[Signature]*  
Rudi de Meijer.

WEG UITRUSTING: Beton. 6m breed - Riolering en waterleiding aan weersijden - Bushalt op 100m