

DC à la carte

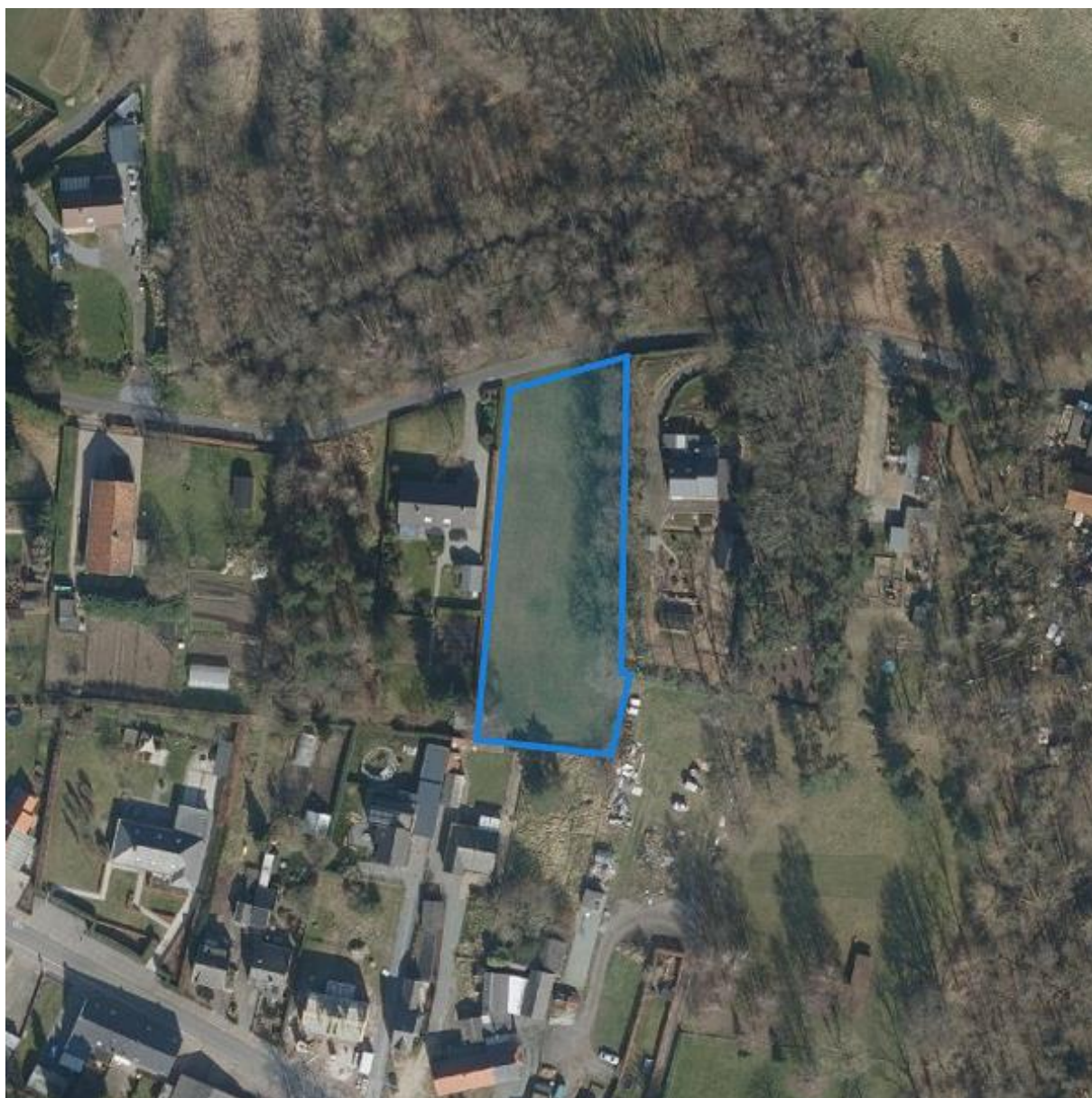


Processieweg, 3120 Tremelo
24109C0285/00M000

Locatie
Omgeving
Kadaster
Gewestplan
Water
Natuur
Recht van voorkoop
Beschermd onroerend erfgoed
Vastgestelde inventarissen
Wetenschappelijke inventarissen
Unesco werelderfgoed
Historische kaarten
Wonen

Dossier: 00-00-3043/002

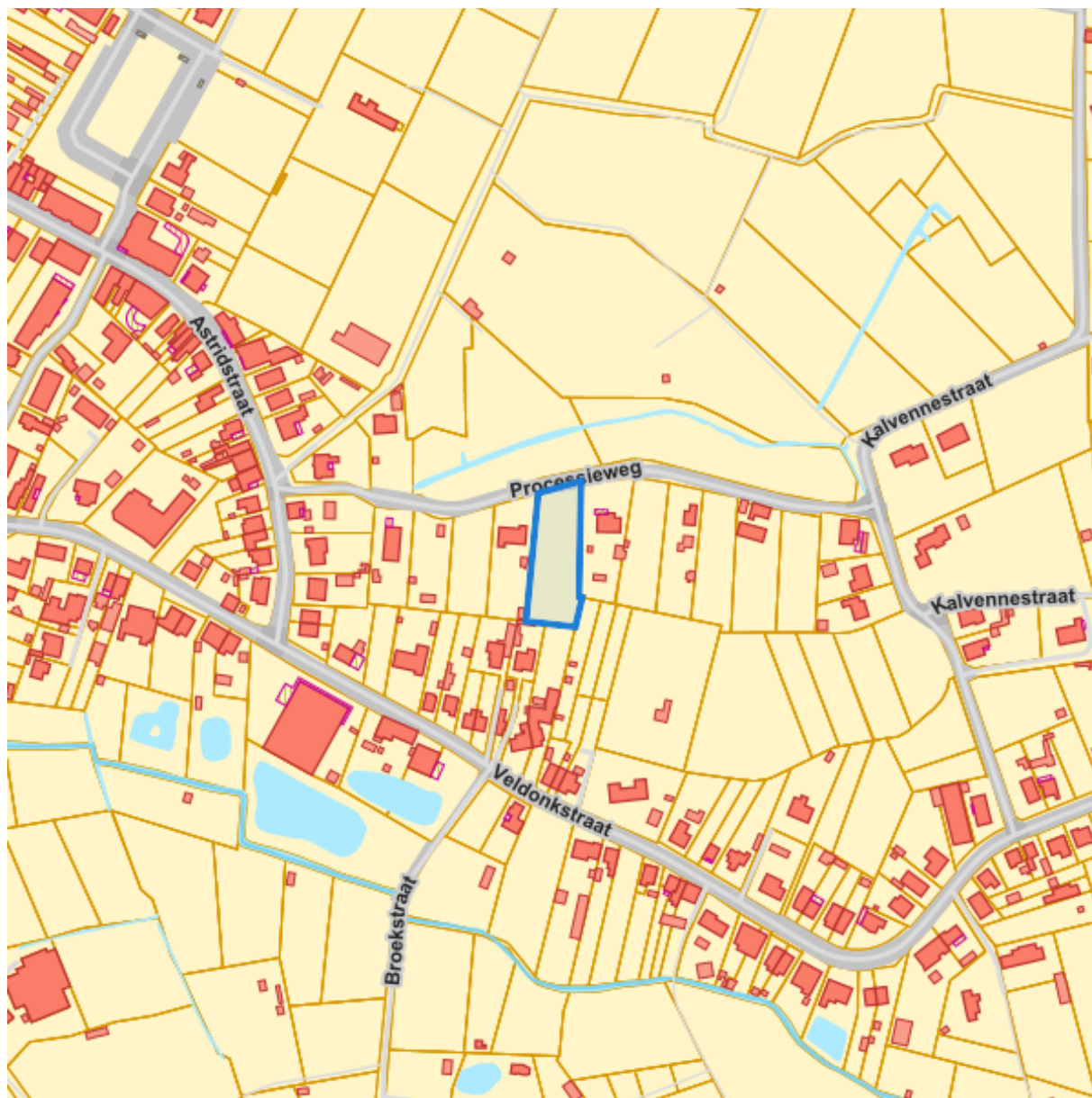
Locatie



Dossier: 00-00-3043/002

Document: DC à la carte - VLANED - DC
Kaarten: 01/03/2024 - 35vif4bzwbcnmgcf01ticd8w2usmo485venthq7d

Omgeving



Kadaster

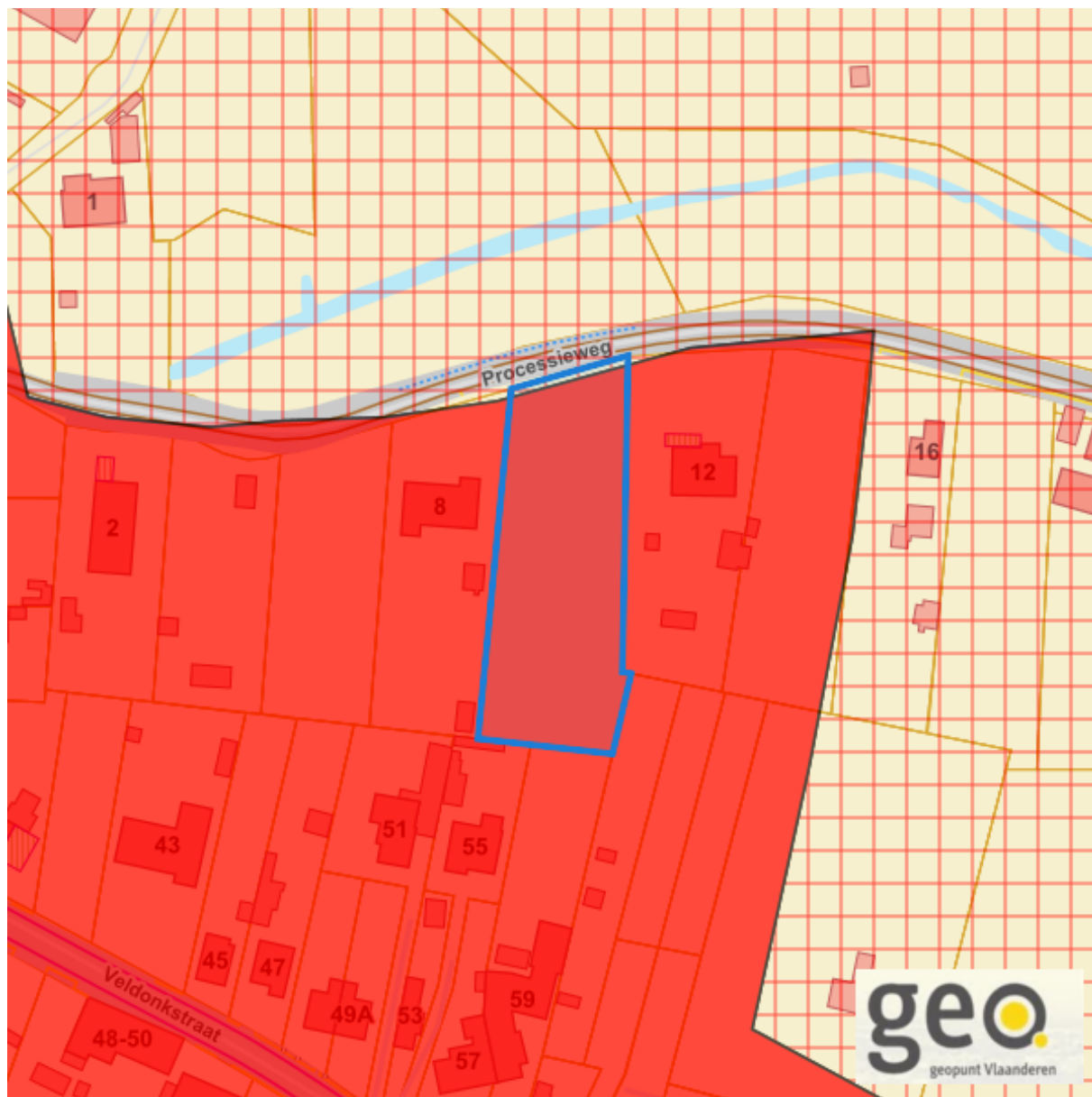
Meest recente toestand



eservices.minfin.fgov.be

Dossier: 00-00-3043/002

Gewestplan



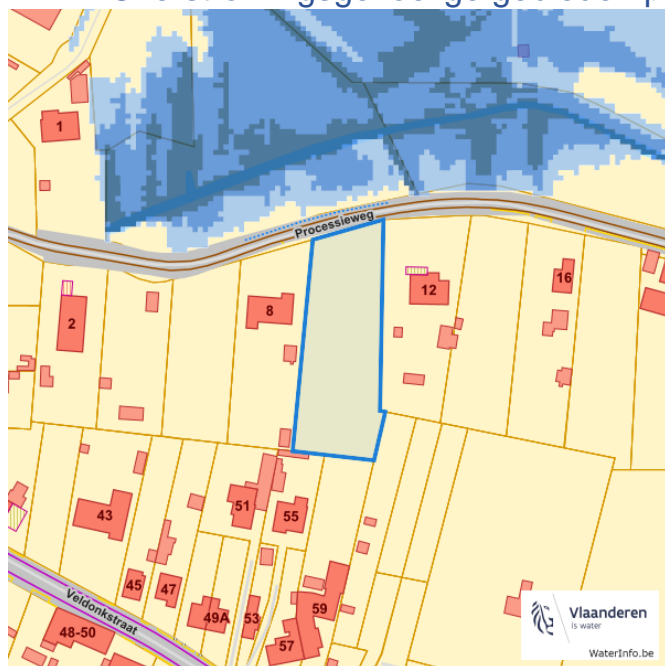
www.geopunt.be
Gewestplan legende

Dossier: 00-00-3043/002

Document: DC à la carte - VLANED - DC
Kaarten: 01/03/2024 - 35vif4bzwbcnmgcf01ticd8w2usmo485venthq7d

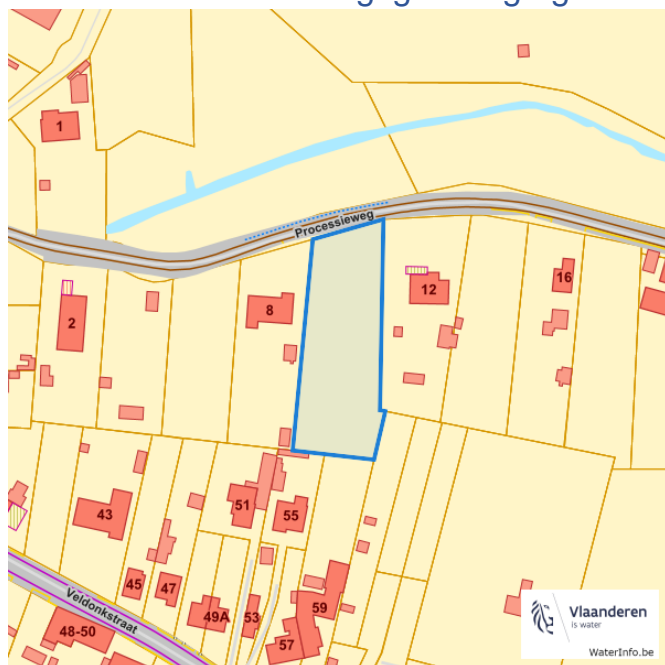
Water

Overstromingsgevoelige gebieden pluviaal (door hevige neerslag)



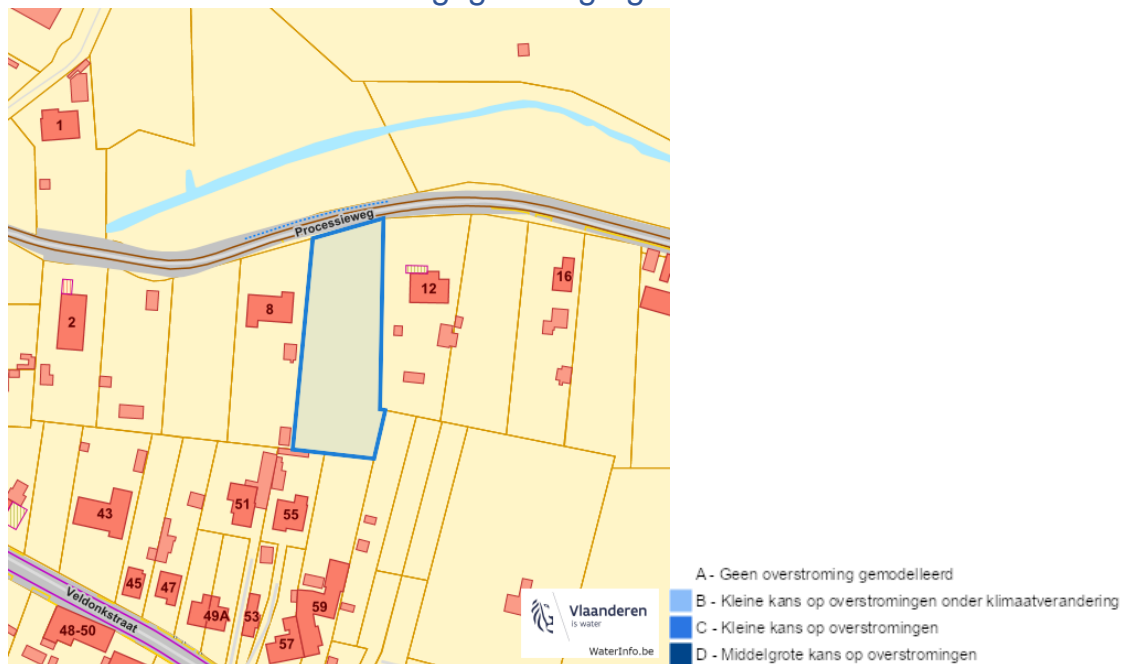
- A - Geen overstroming gemodelleerd
- B - Kleine kans op overstromingen onder klimaatverandering
- C - Kleine kans op overstromingen
- D - Middelgrote kans op overstromingen

Overstromingsgevoelige gebieden fluviaal (uit waterlopen)

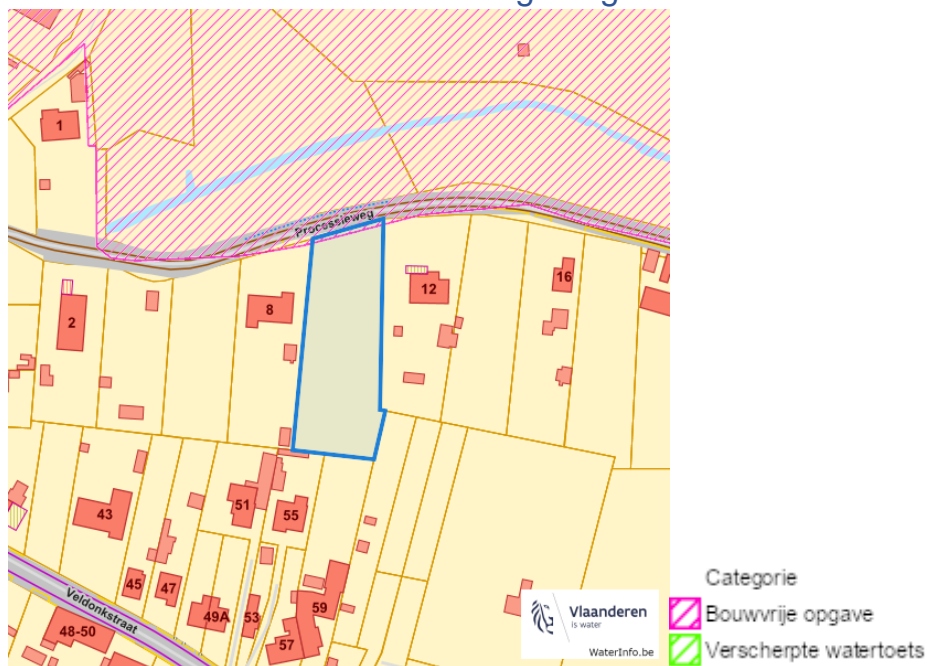


- A - Geen overstroming gemodelleerd
- B - Kleine kans op overstromingen onder klimaatverandering
- C - Kleine kans op overstromingen
- D - Middelgrote kans op overstromingen

Overstromingsgevoelige gebieden vanuit de zee

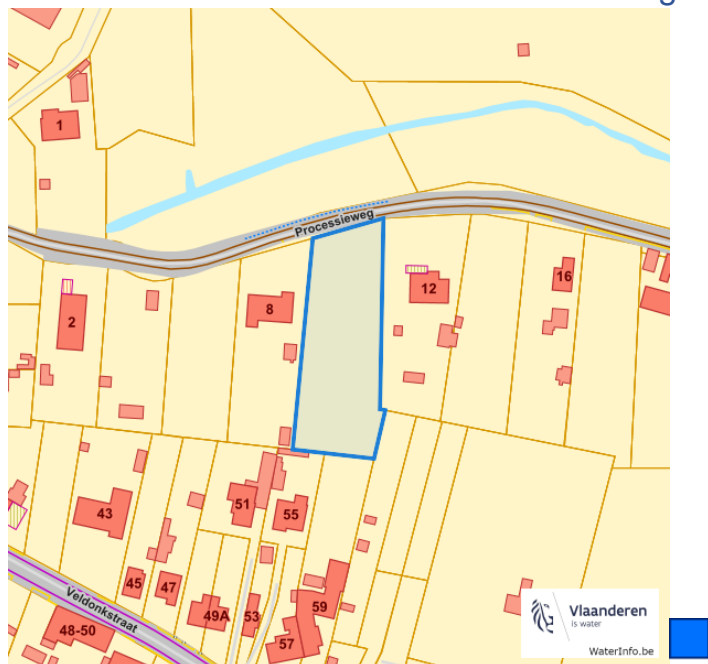


Signaalgebieden

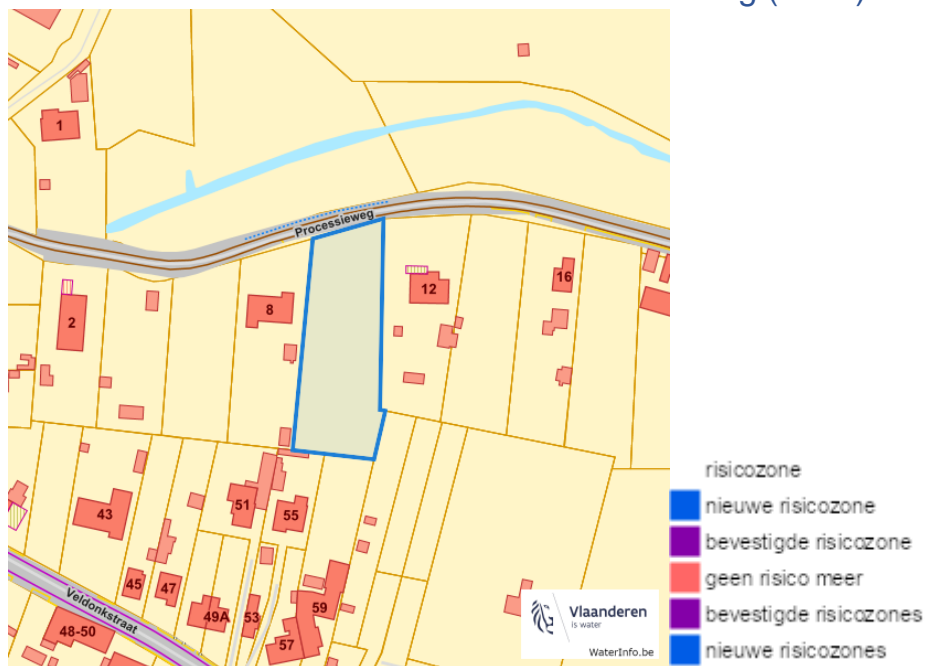


Processieweg, 3120 Tremelo

Recent overstromde gebieden (2017)



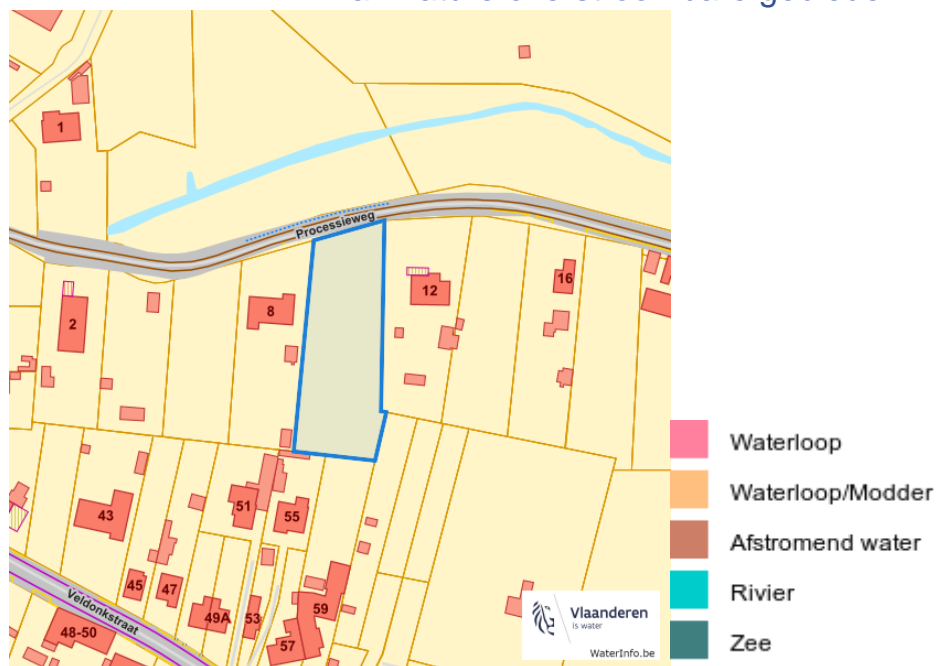
Risicozones overstrooming (2017)



Dossier: 00-00-3043/002

Processieweg, 3120 Tremelo

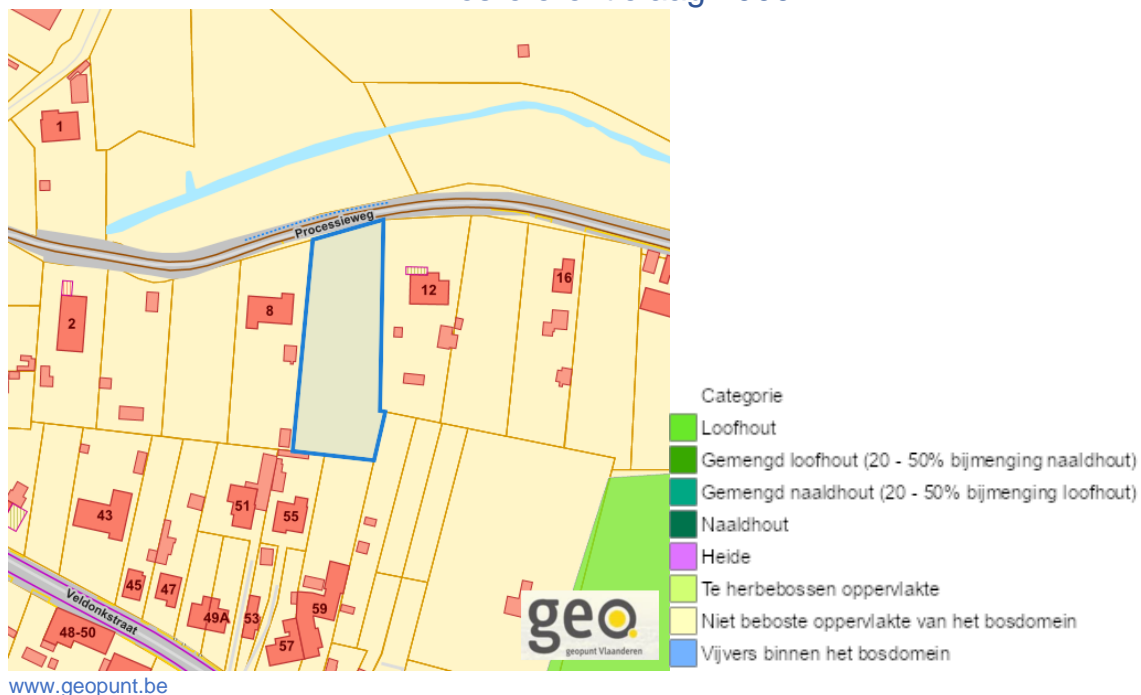
Van nature overstroombare gebieden



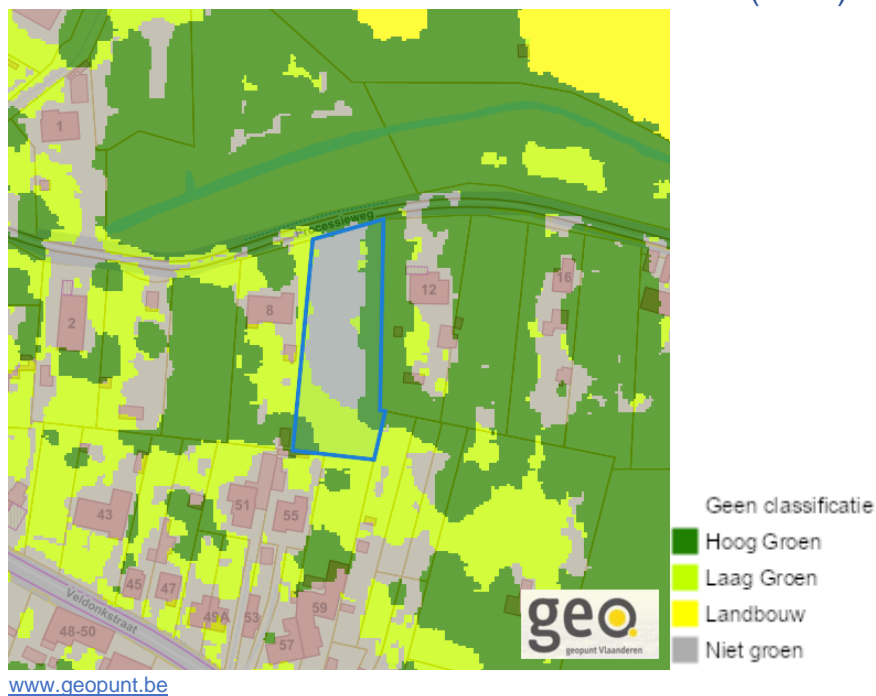
Dossier: 00-00-3043/002

 Natuur

Bosreferentielaag 2000

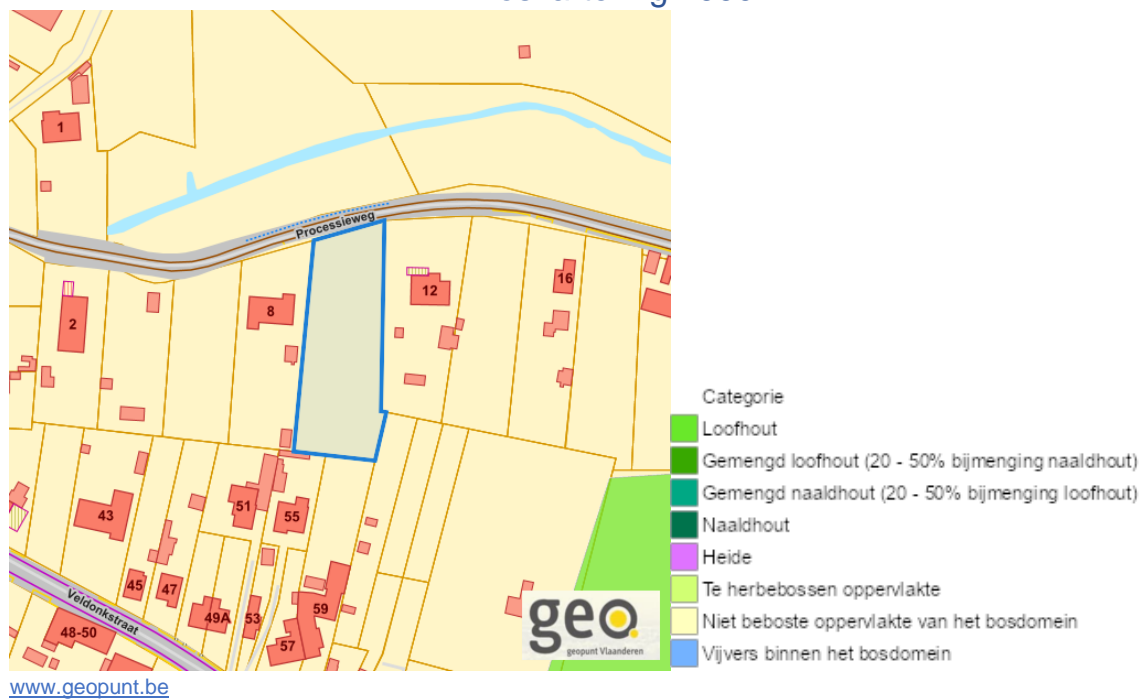


Groenkaart Vlaanderen (2021)

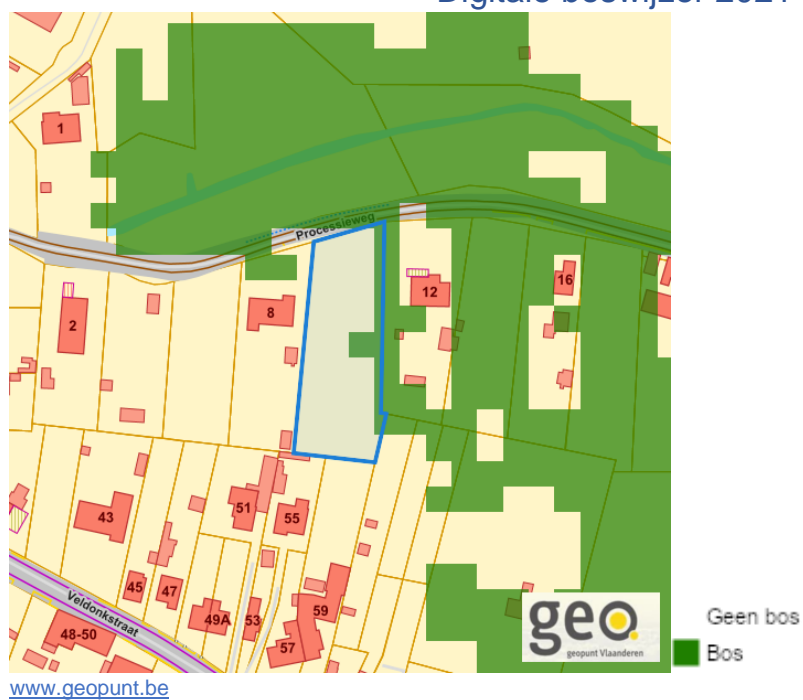


Processieweg, 3120 Tremelo

Boskartering 1990



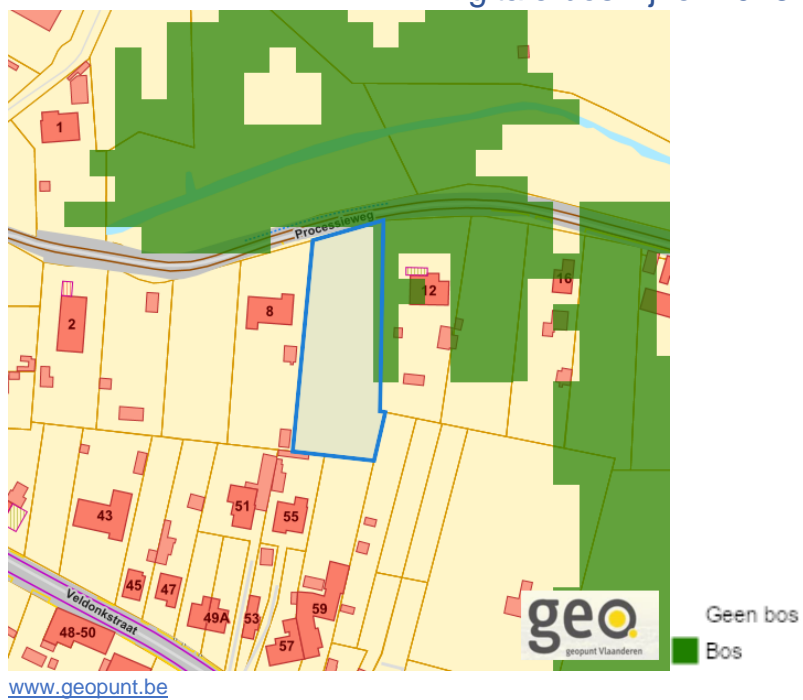
Digitale boswijzer 2021



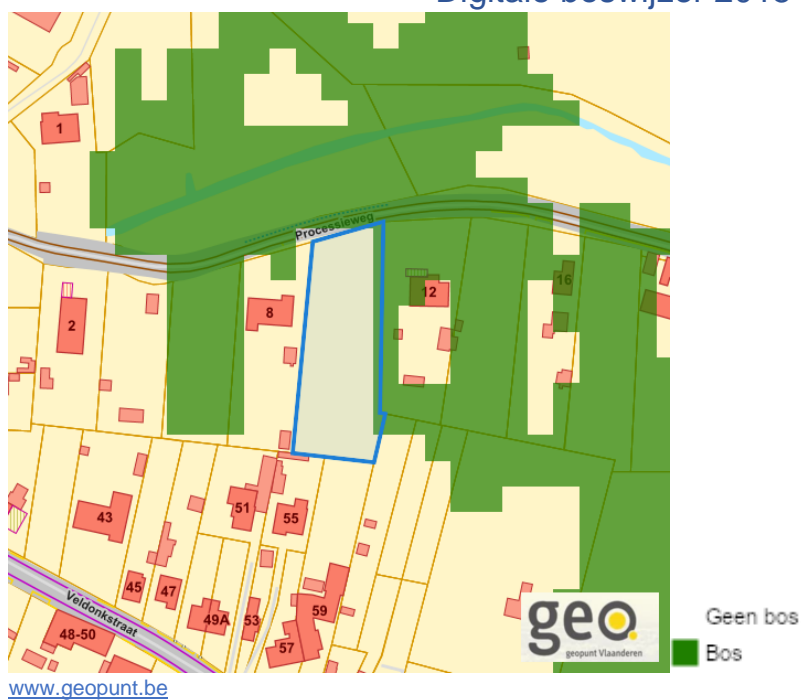
Dossier: 00-00-3043/002

Processieweg, 3120 Tremelo

Digitale boswijzer 2018



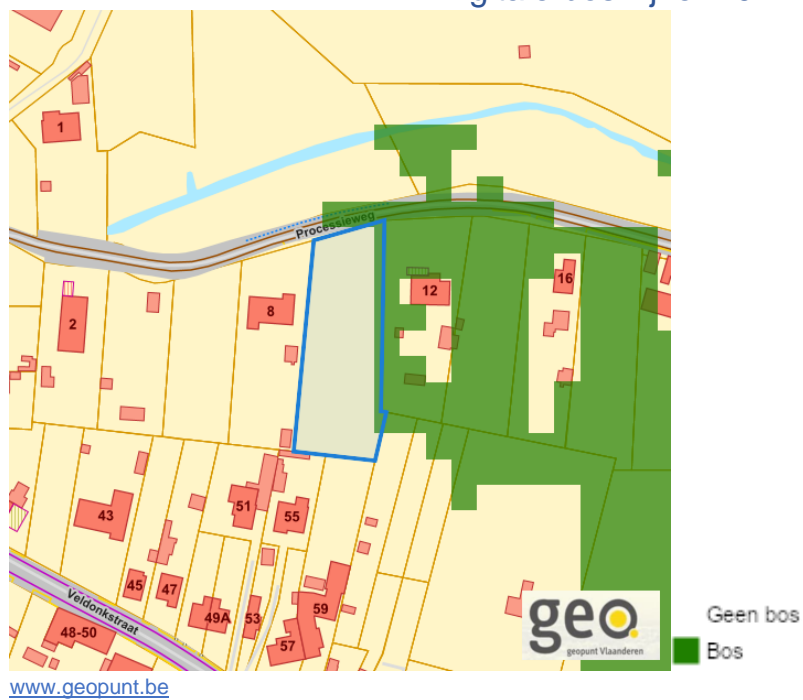
Digitale boswijzer 2015



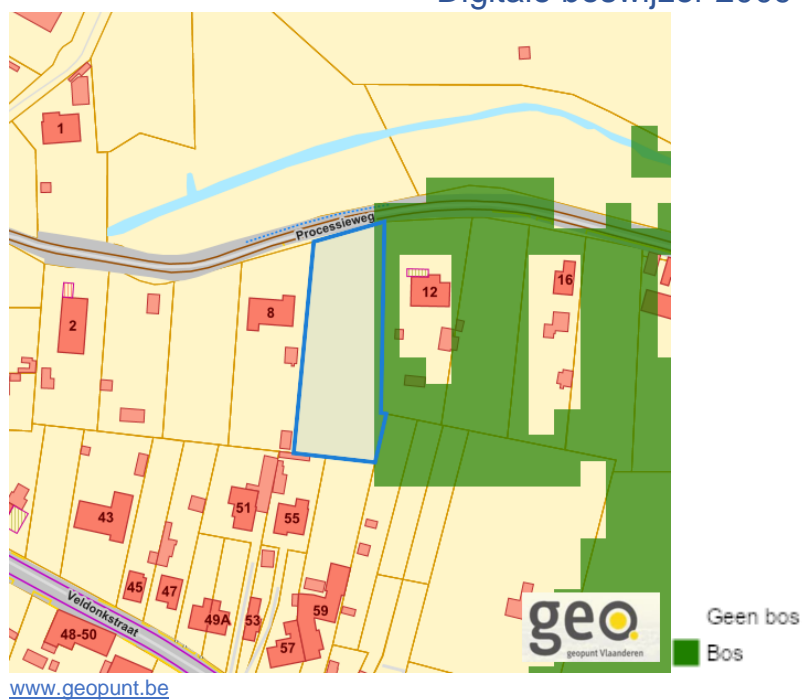
Dossier: 00-00-3043/002

Processieweg, 3120 Tremelo

Digitale boswijzer 2012



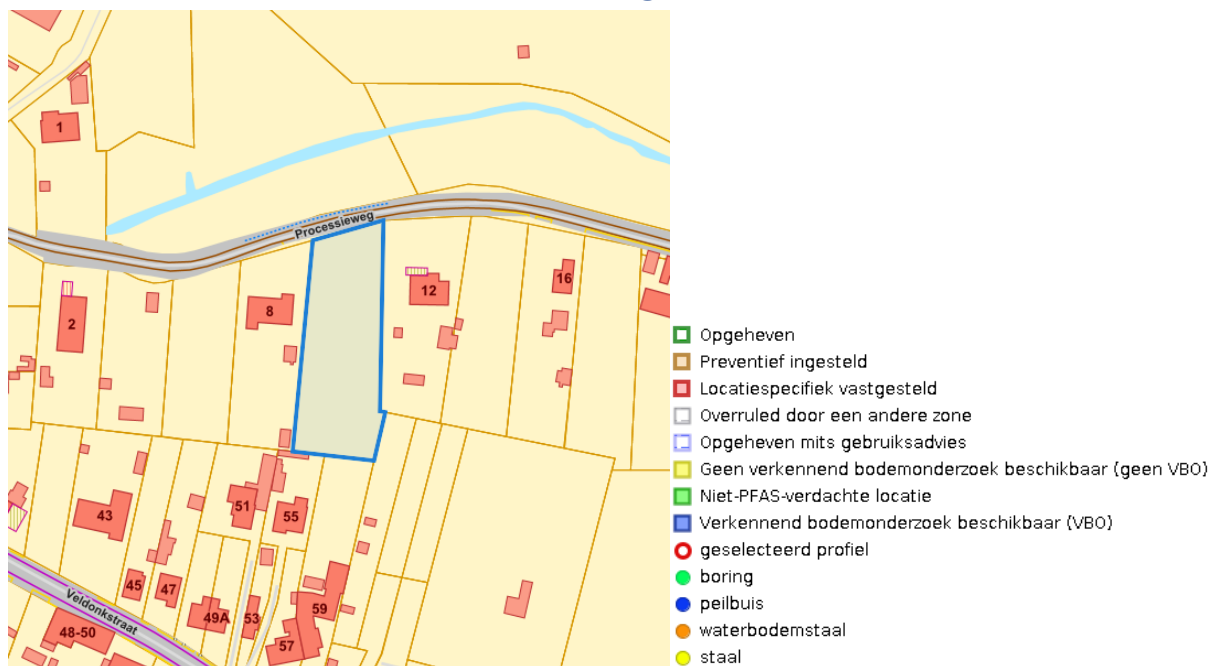
Digitale boswijzer 2009



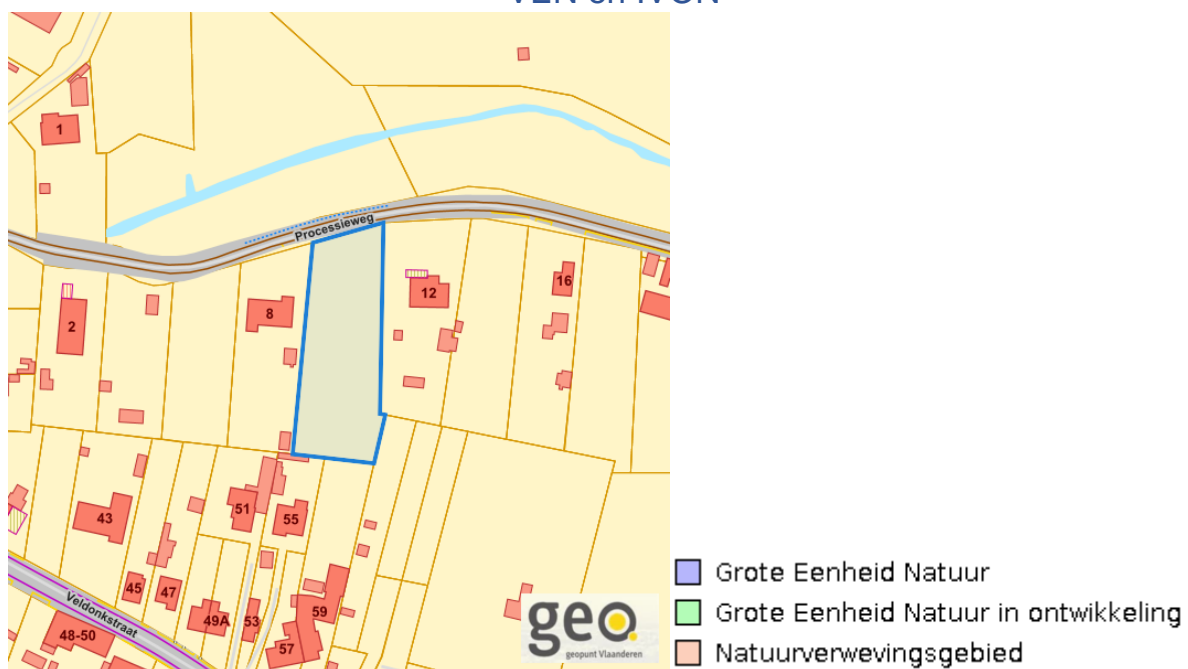
Dossier: 00-00-3043/002

Processieweg, 3120 Tremelo

PFAS



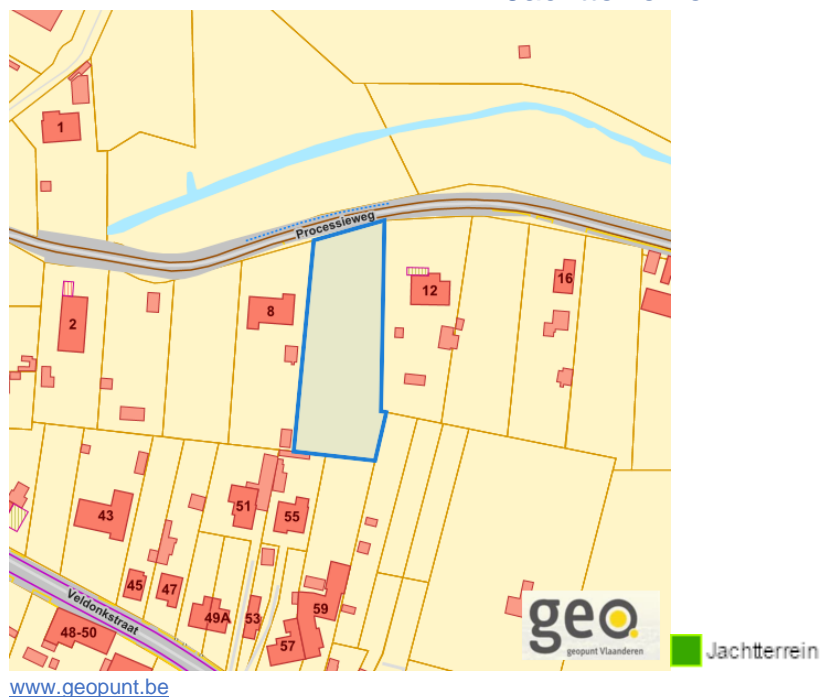
VEN en IVON


www.geopunt.be

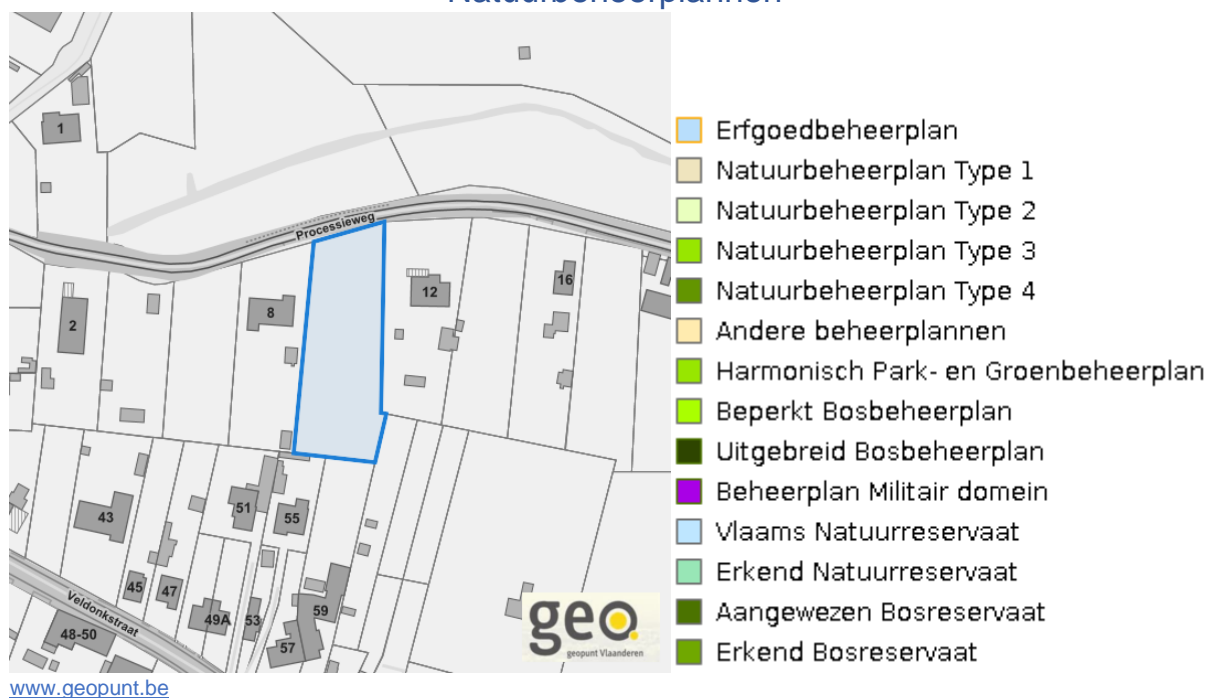
Dossier: 00-00-3043/002

Processieweg, 3120 Tremelo

Jachtterreinen



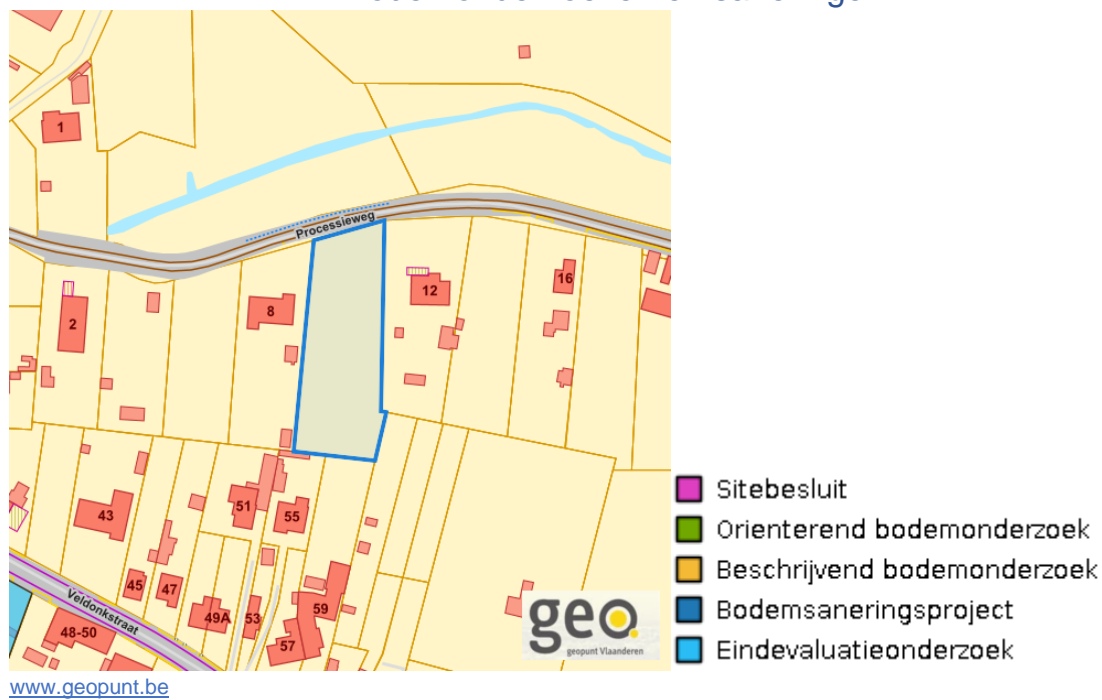
Natuurbeheerplannen



Dossier: 00-00-3043/002

Processieweg, 3120 Tremelo

Bodemonderzoeken en saneringen

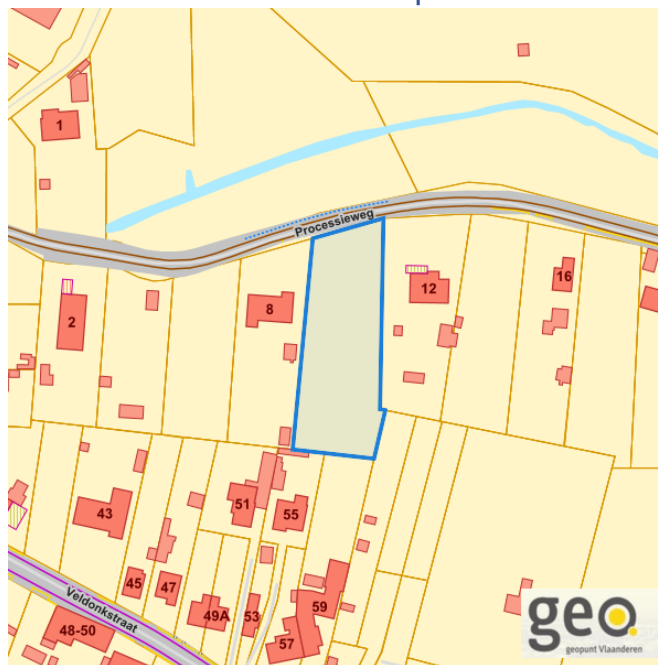


Dossier: 00-00-3043/002

Document: DC à la carte - VLANED - DC
Kaarten: 01/03/2024 - 35vif4bzwbcnmgcf01ticd8w2usmo485venthq7d

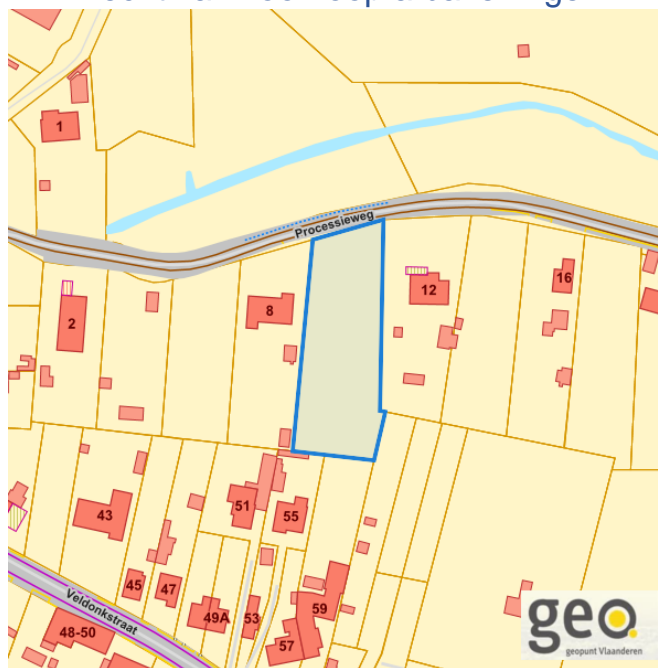
Recht van voorkoop

Vlaams voorkooprecht



www.geopunt.be

Recht van voorkoop afbakening



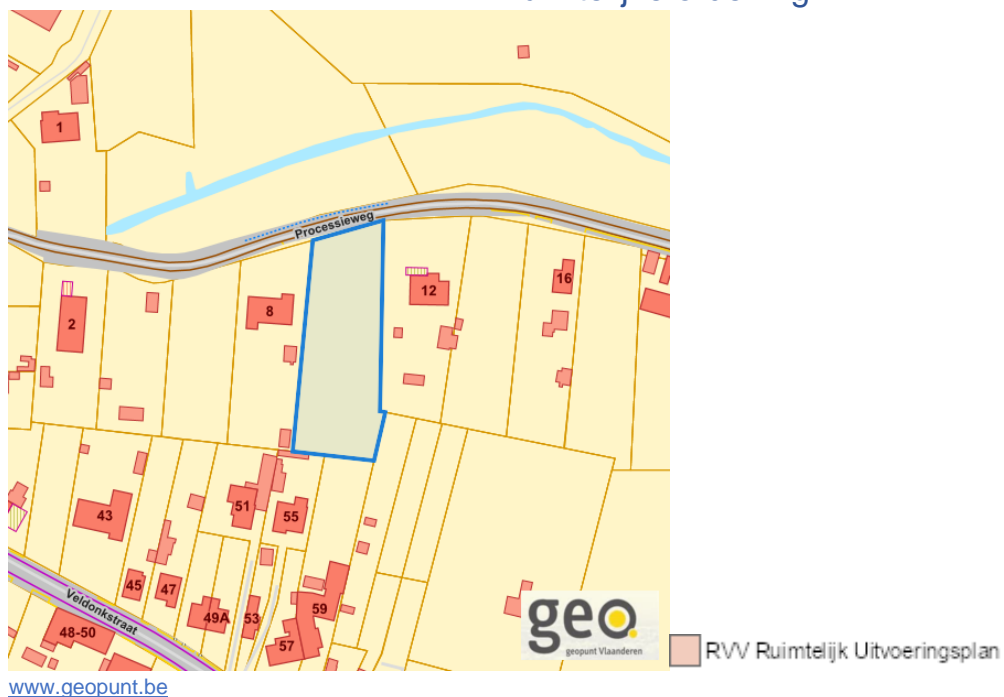
www.geopunt.be

Dossier: 00-00-3043/002

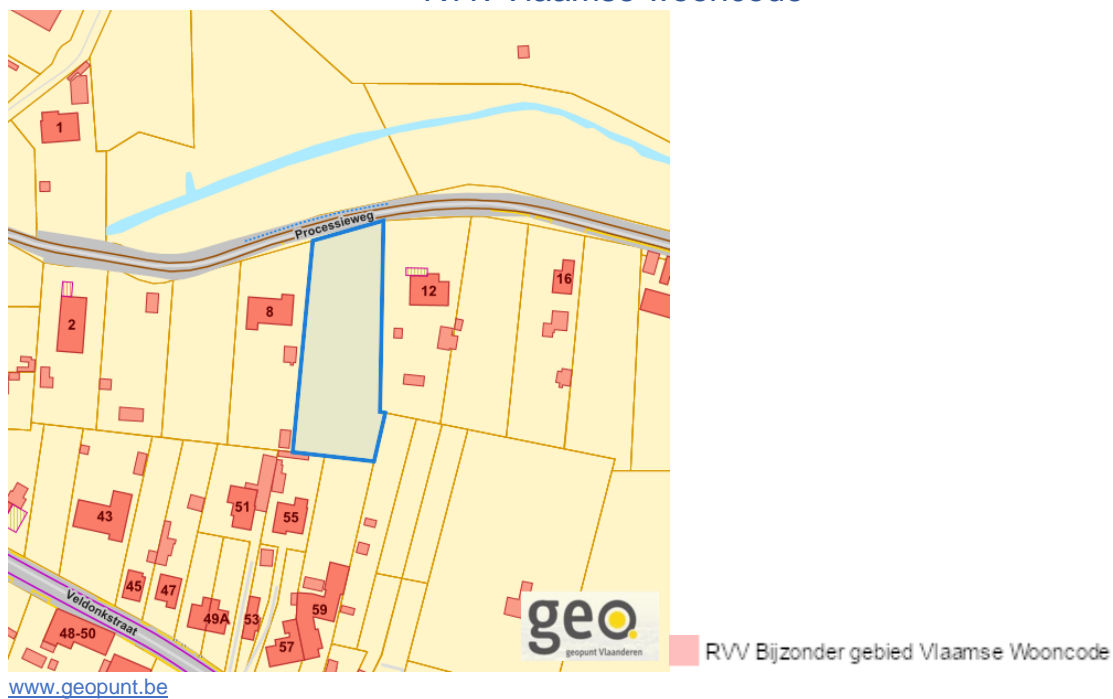
Detailkaarten recht van voorkoop

Detailkaarten recht van voorkoop pagina 1

Rvv: Ruimtelijke ordening



Rvv: Vlaamse wooncode

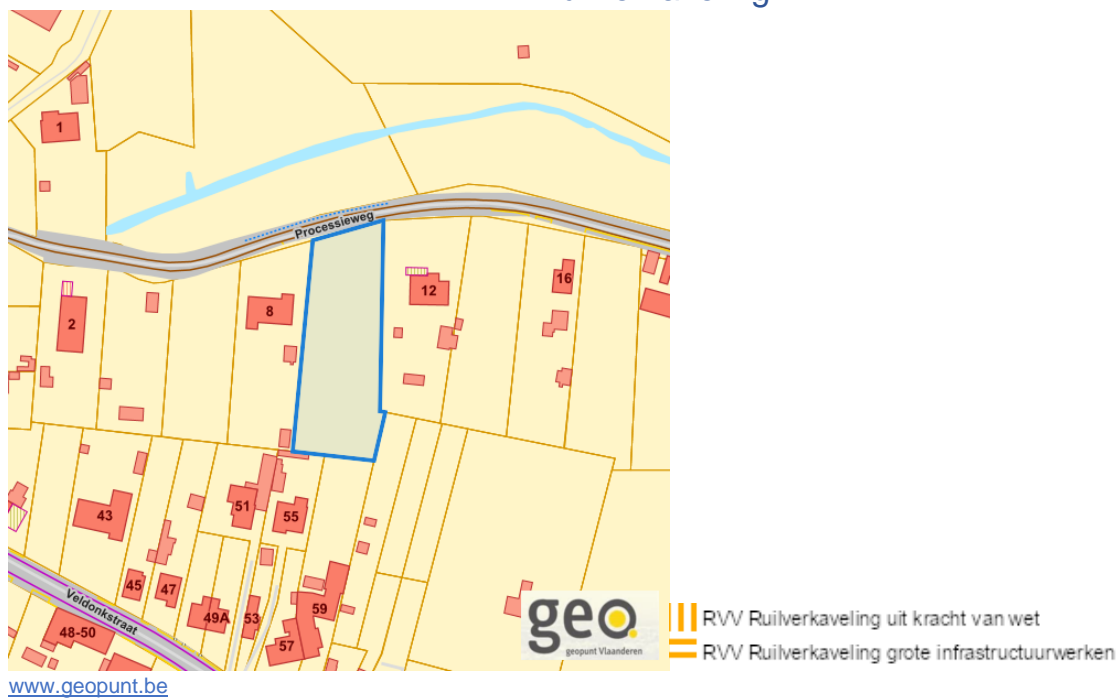


Dossier: 00-00-3043/002

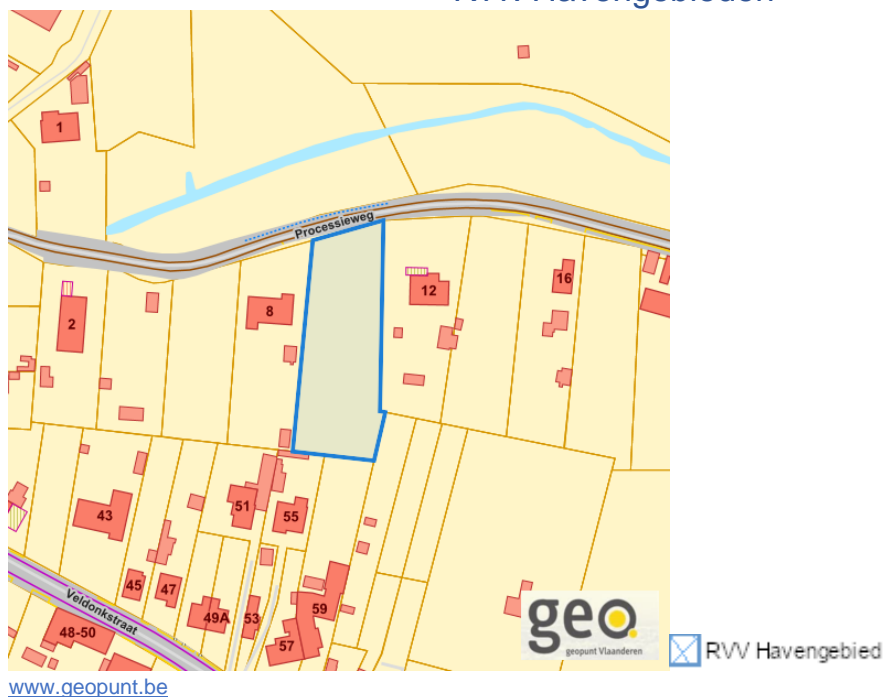
Processieweg, 3120 Tremelo

Detailkaarten recht van voorkoop pagina 2

Rvv: Ruilverkaveling



Rvv: Havengebieden

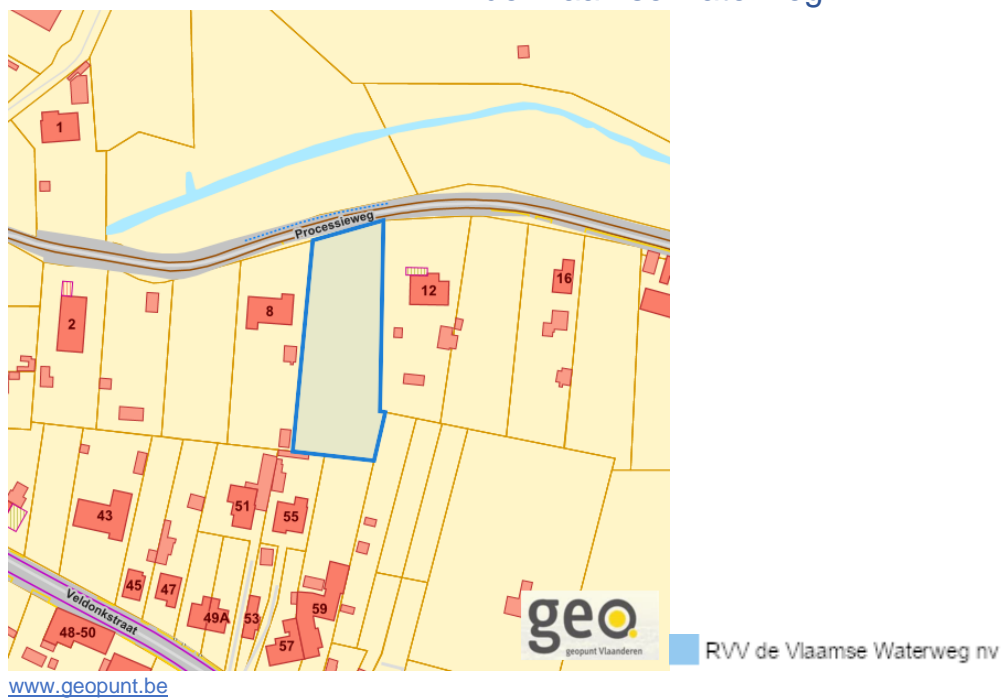


Dossier: 00-00-3043/002

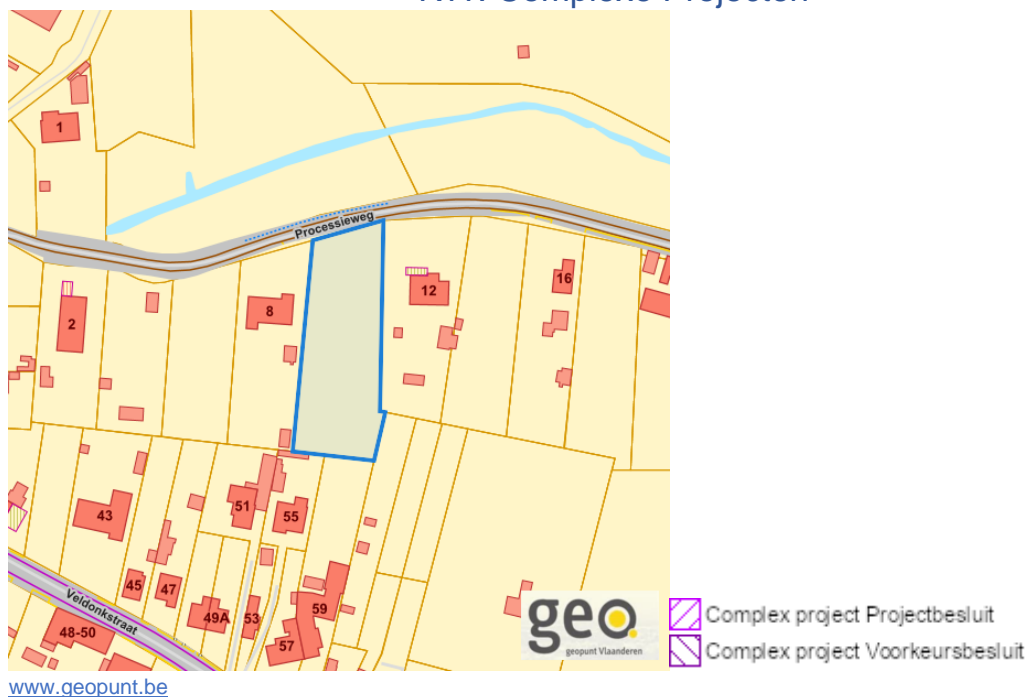
Processieweg, 3120 Tremelo

Detailkaarten recht van voorkoop pagina 3

Rvv: de Vlaamse waterweg



Rvv: Complexe Projecten

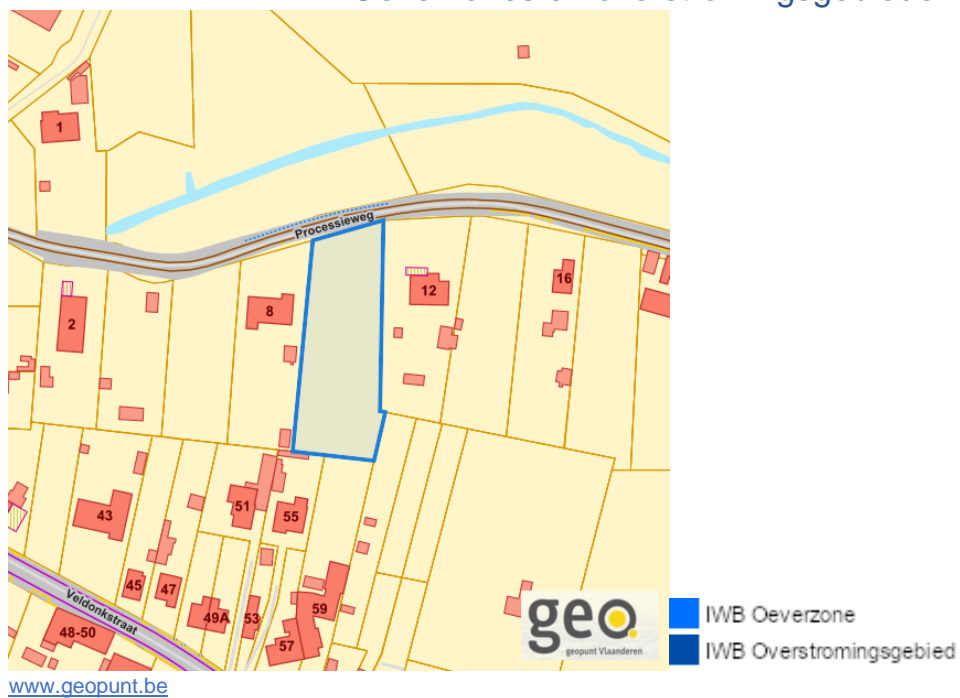


Dossier: 00-00-3043/002

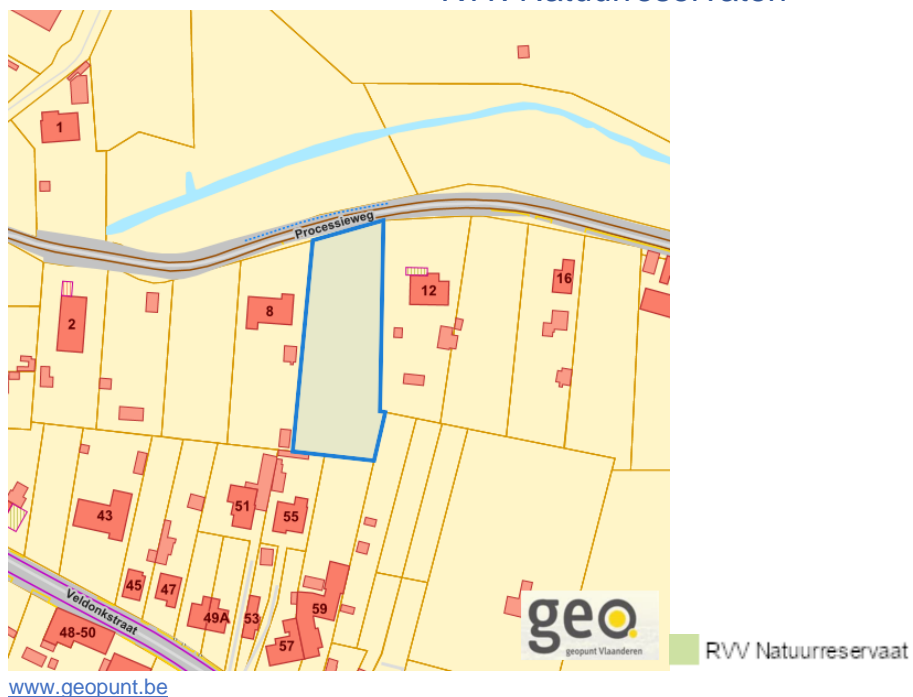
Processieweg, 3120 Tremelo

Detailkaarten recht van voorkoop pagina 4

Rvv: Oeverzones en overstromingsgebieden



Rvv: Natuureservaten

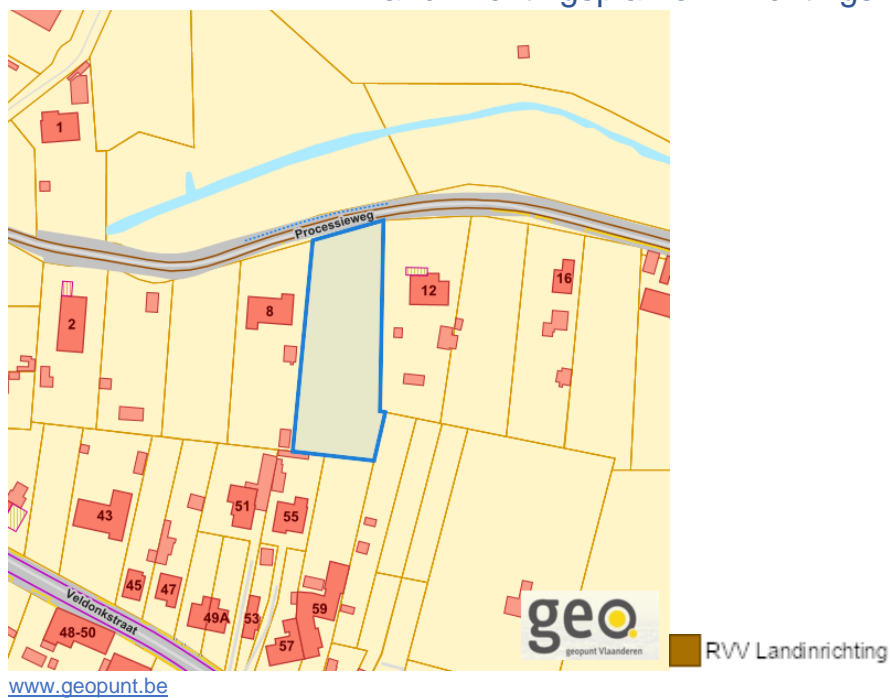


Dossier: 00-00-3043/002

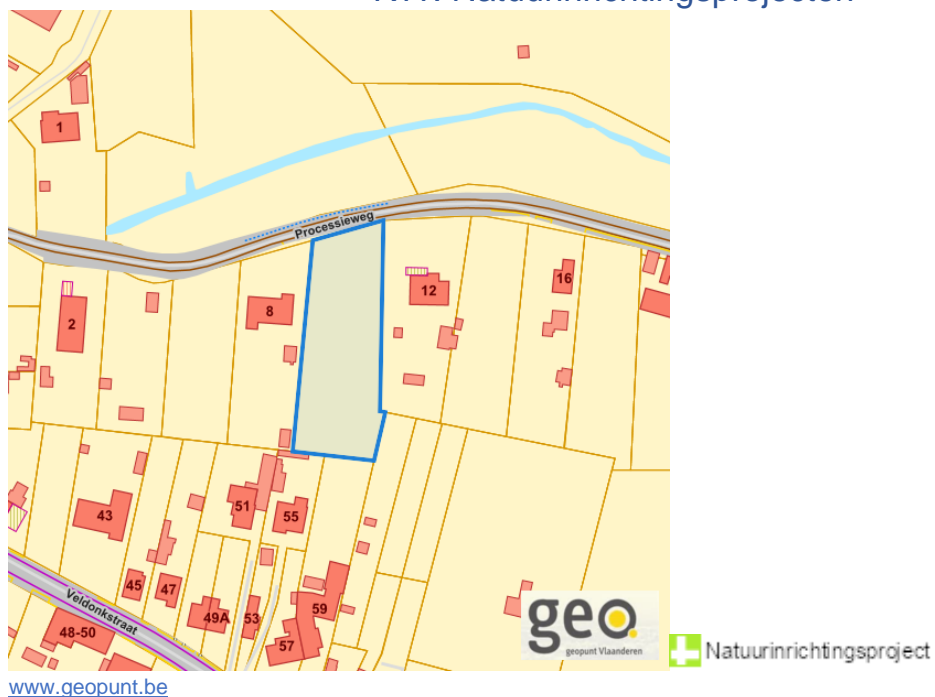
Processieweg, 3120 Tremelo

Detailkaarten recht van voorkoop pagina 5

Rvv: Landinrichtingsplan en inrichtingsnota



Rvv: Natuurinrichtingsprojecten

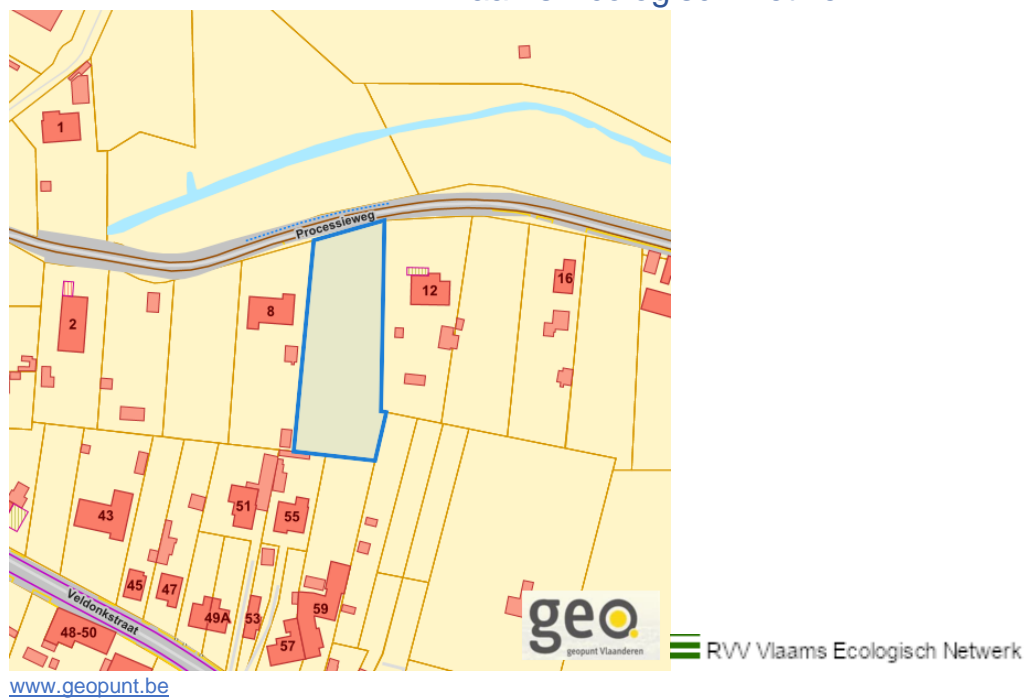


Dossier: 00-00-3043/002

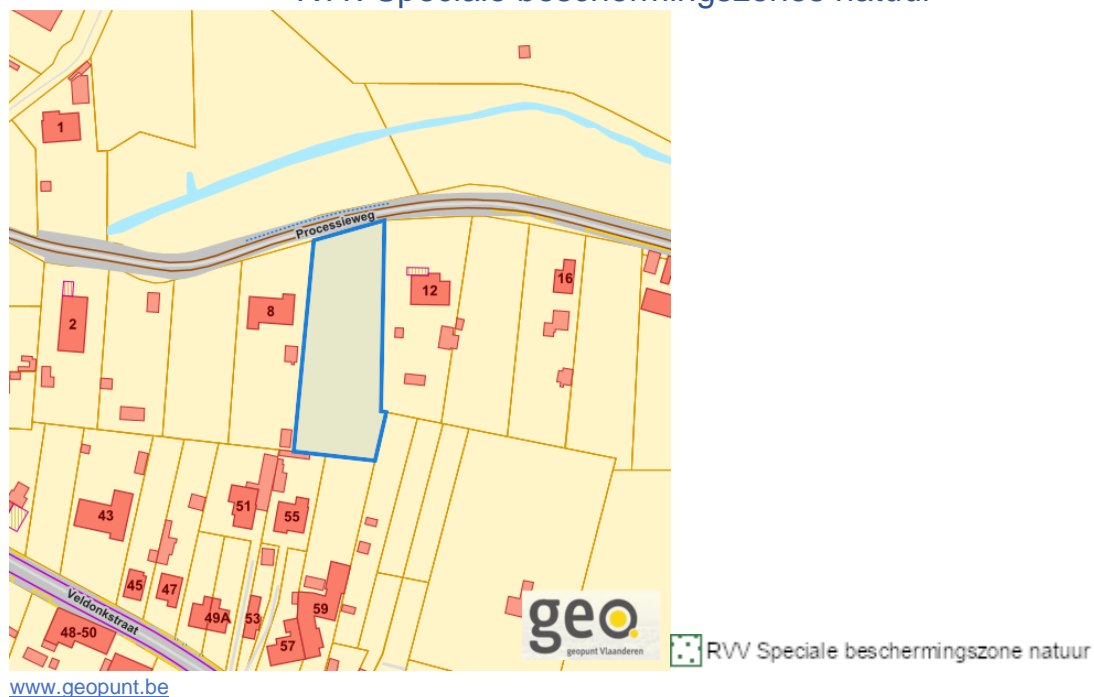
Processieweg, 3120 Tremelo

Detailkaarten recht van voorkoop pagina 6

Rvv: Vlaams Ecologisch Netwerk

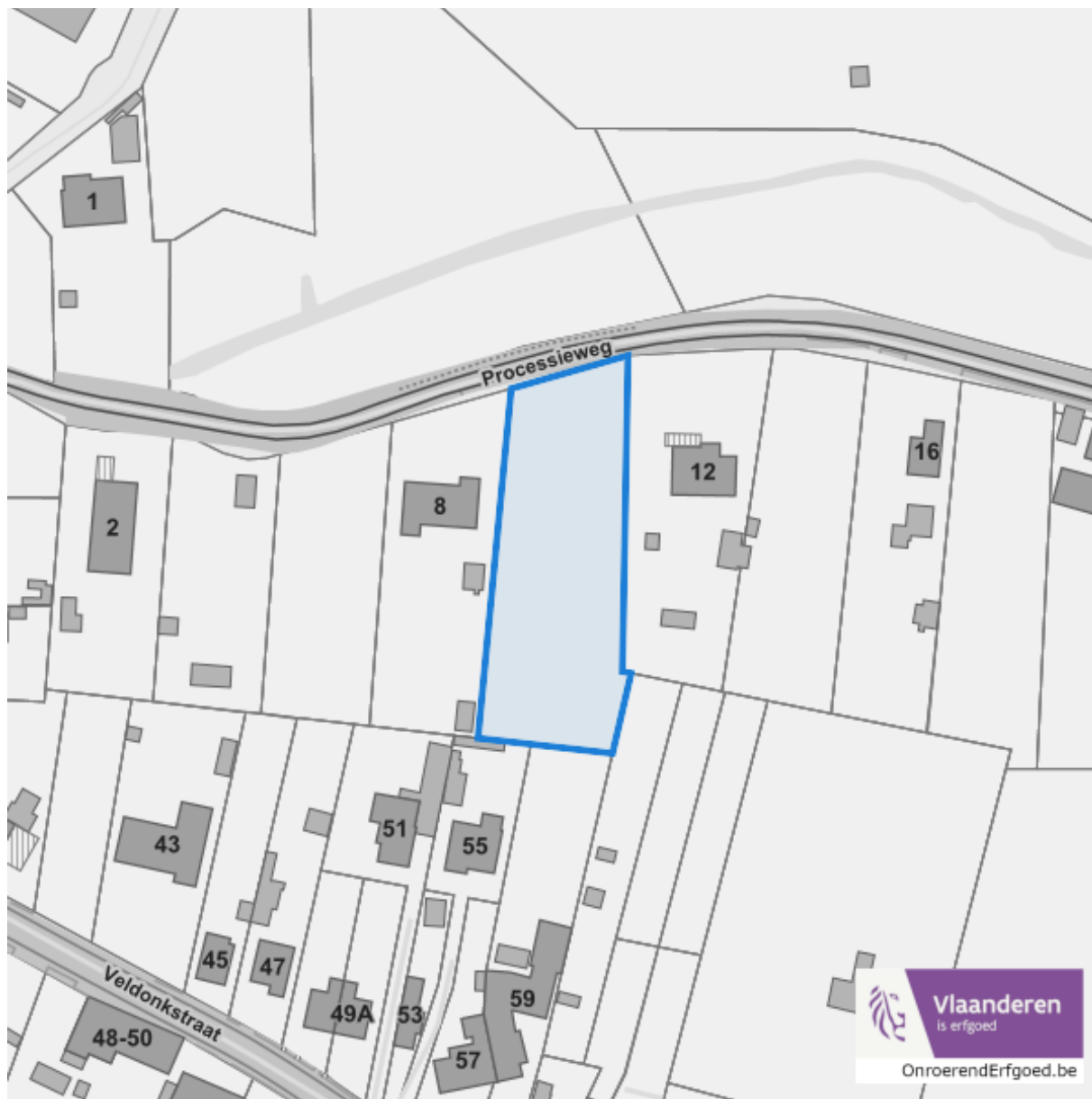


Rvv: Speciale beschermingszones natuur



Dossier: 00-00-3043/002


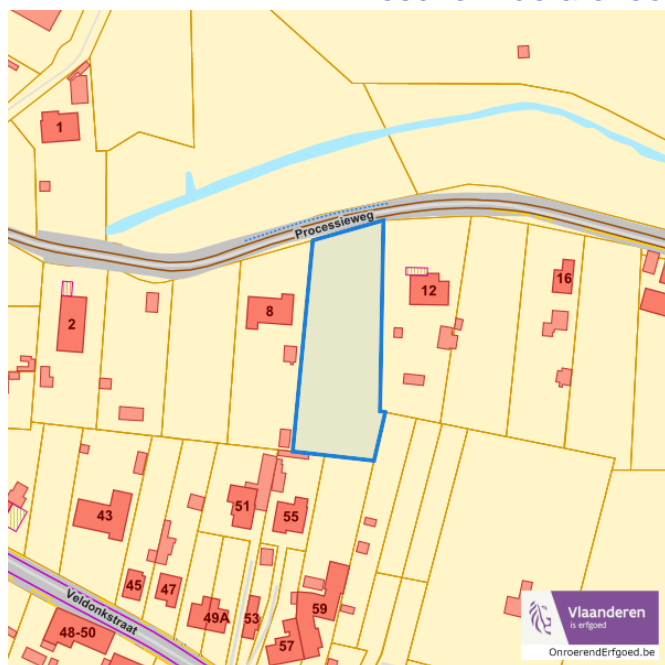
Beschermd onroerend erfgoed



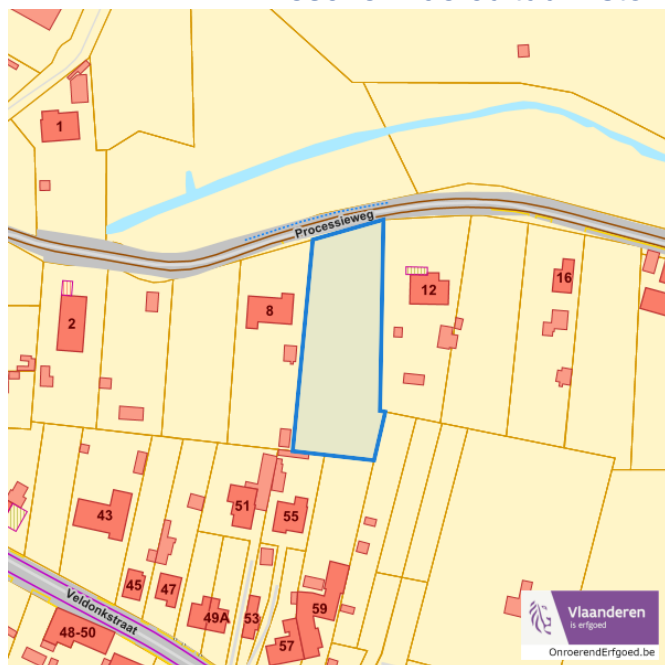
Detailkaarten beschermd onroerend erfgoed

Detailkaarten beschermd onroerend erfgoed pagina 1

Beschermd archeologische sites

 Beschermd archeologische site

Beschermd cultuurhistorische landschappen

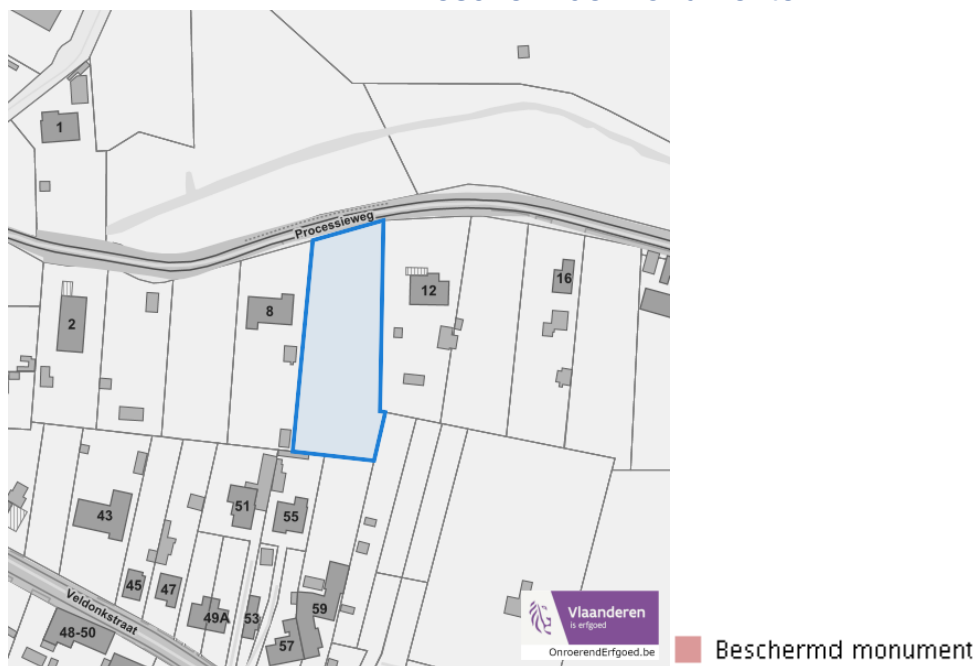
 Beschermd landschap

Dossier: 00-00-3043/002

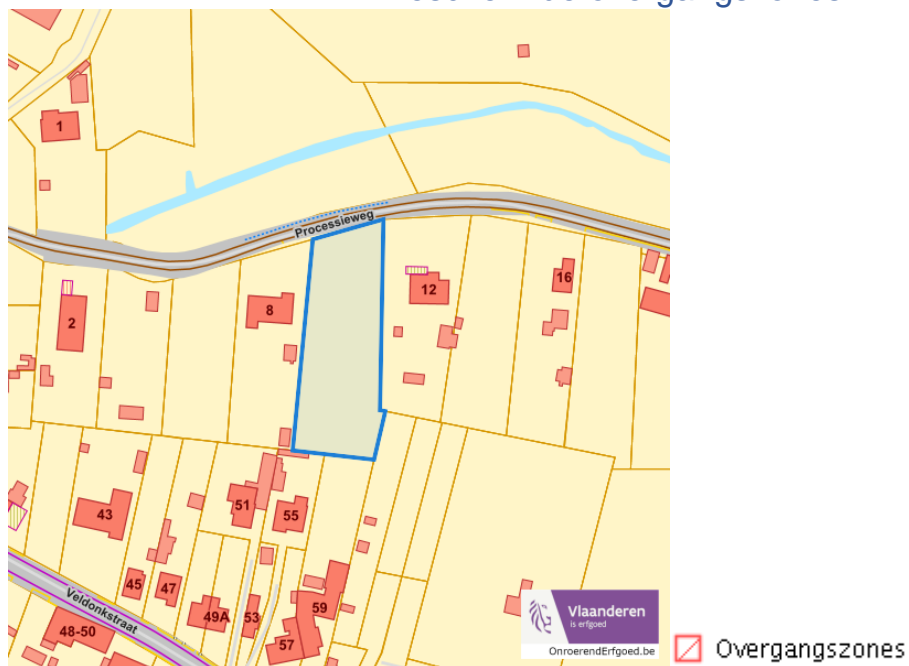
Processieweg, 3120 Tremelo

Detailkaarten beschermd onroerend erfgoed pagina 2

Beschermd monumenten



Beschermd overgangszones

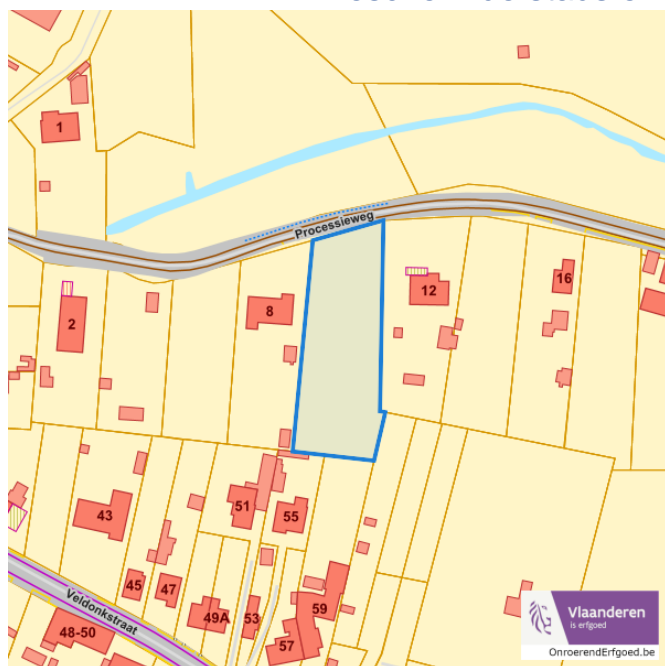


Dossier: 00-00-3043/002

Processieweg, 3120 Tremelo

Detailkaarten beschermd onroerend erfgoed pagina 3

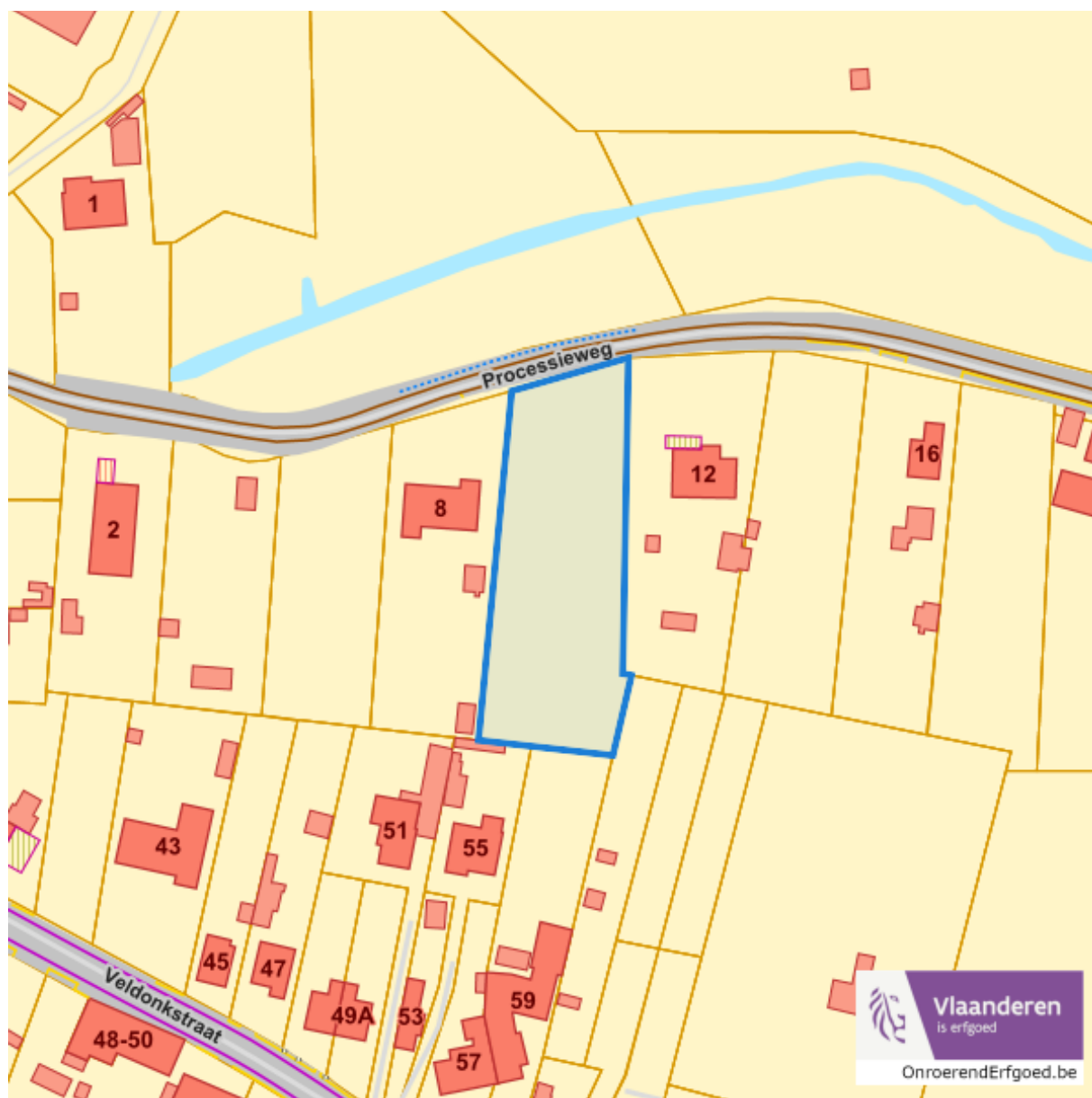
Beschermde stads en dorpsgezichten



■ Beschermd stads- en dorpsgezicht

Dossier: 00-00-3043/002

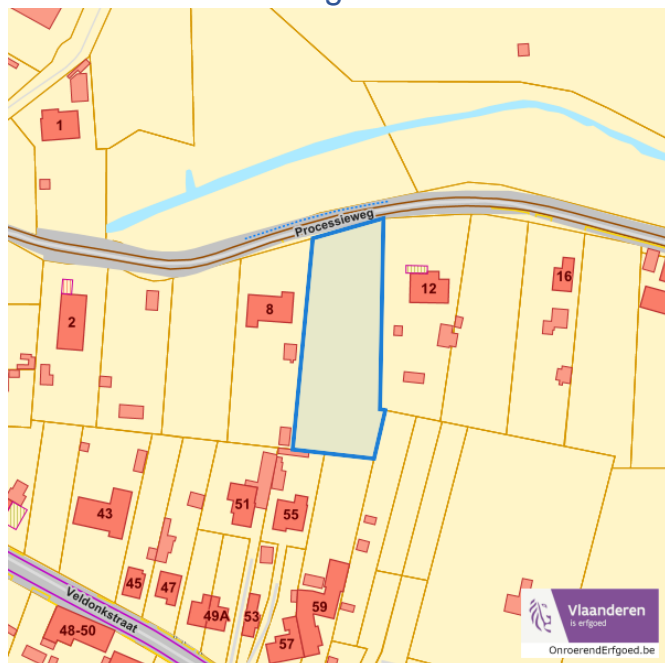
Vastgestelde inventarissen



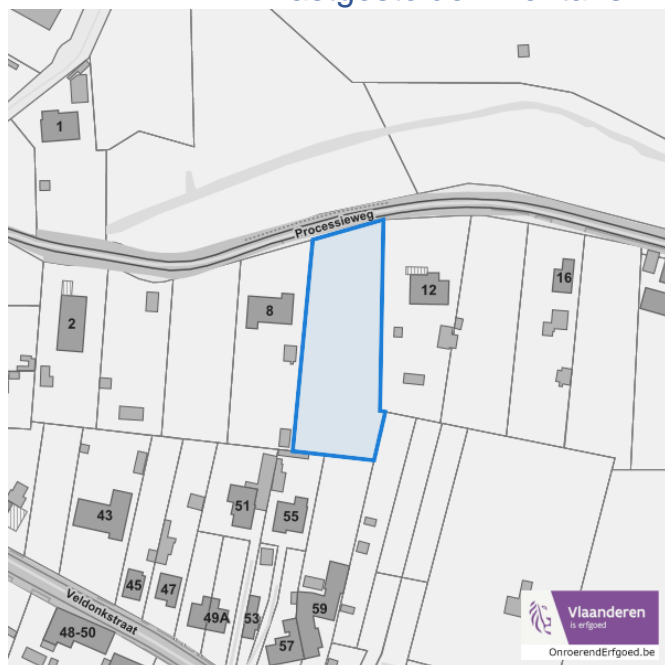
Detailkaarten vastgestelde inventarissen

Detailkaarten vastgestelde inventaris pagina 1

Vastgestelde inventaris: Archeologische zones


 Vastgestelde afgebakende archeologische zone

Vastgestelde inventaris: Bouwkundig erfgoed

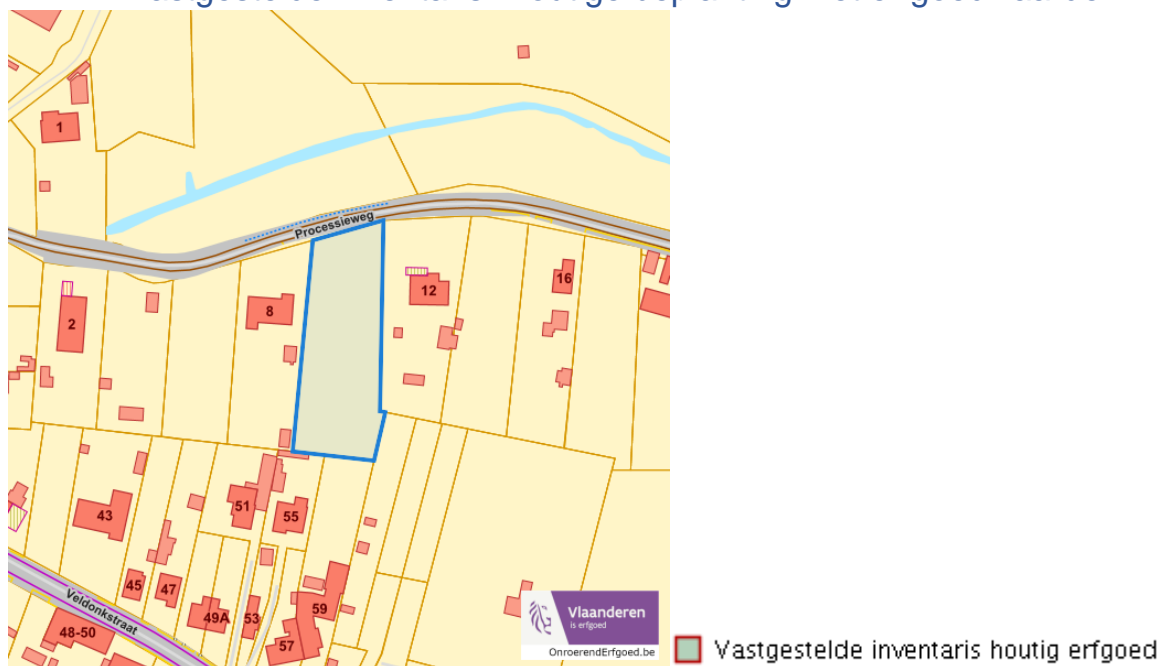

 Item uit de vastgestelde inventaris bouwkundig erfgoed

Dossier: 00-00-3043/002

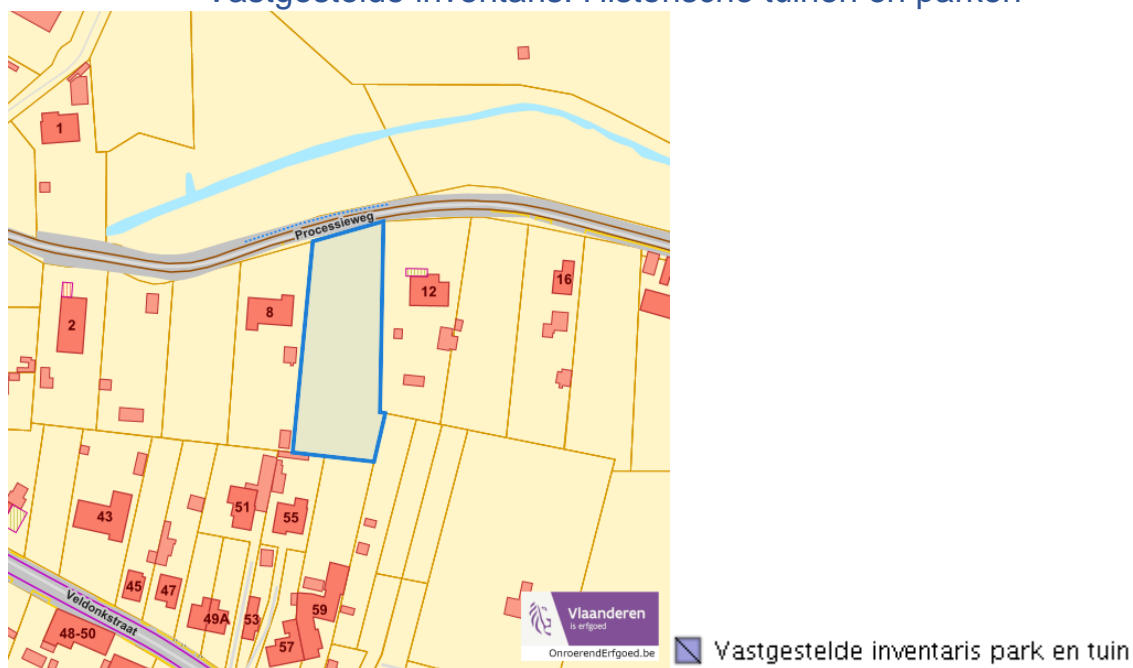
Processieweg, 3120 Tremelo

Detailkaarten vastgestelde inventaris pagina 2

Vastgestelde inventaris: Houtige beplanting met erfgoedwaarde



Vastgestelde inventaris: Historische tuinen en parken

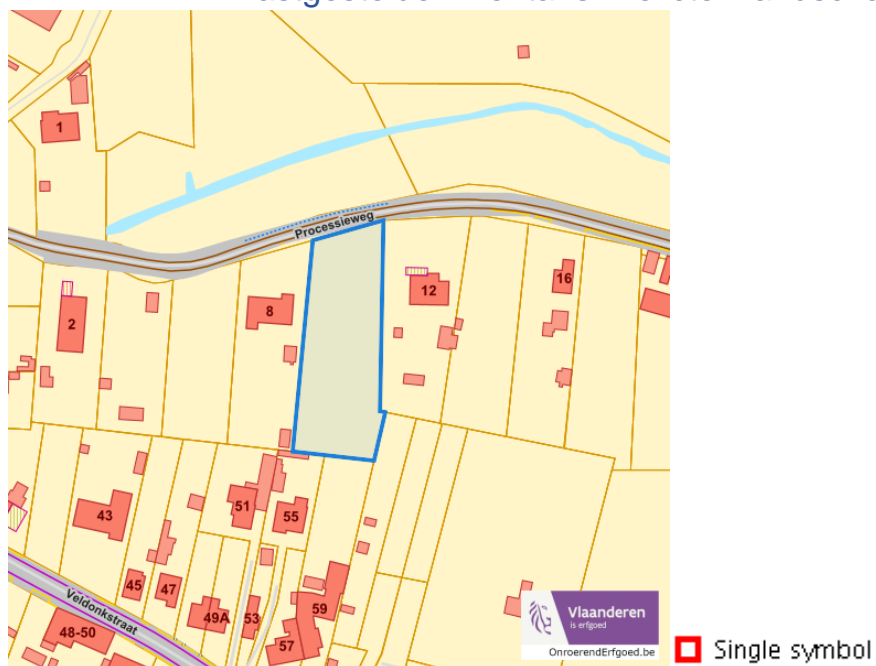


Dossier: 00-00-3043/002

Processieweg, 3120 Tremelo

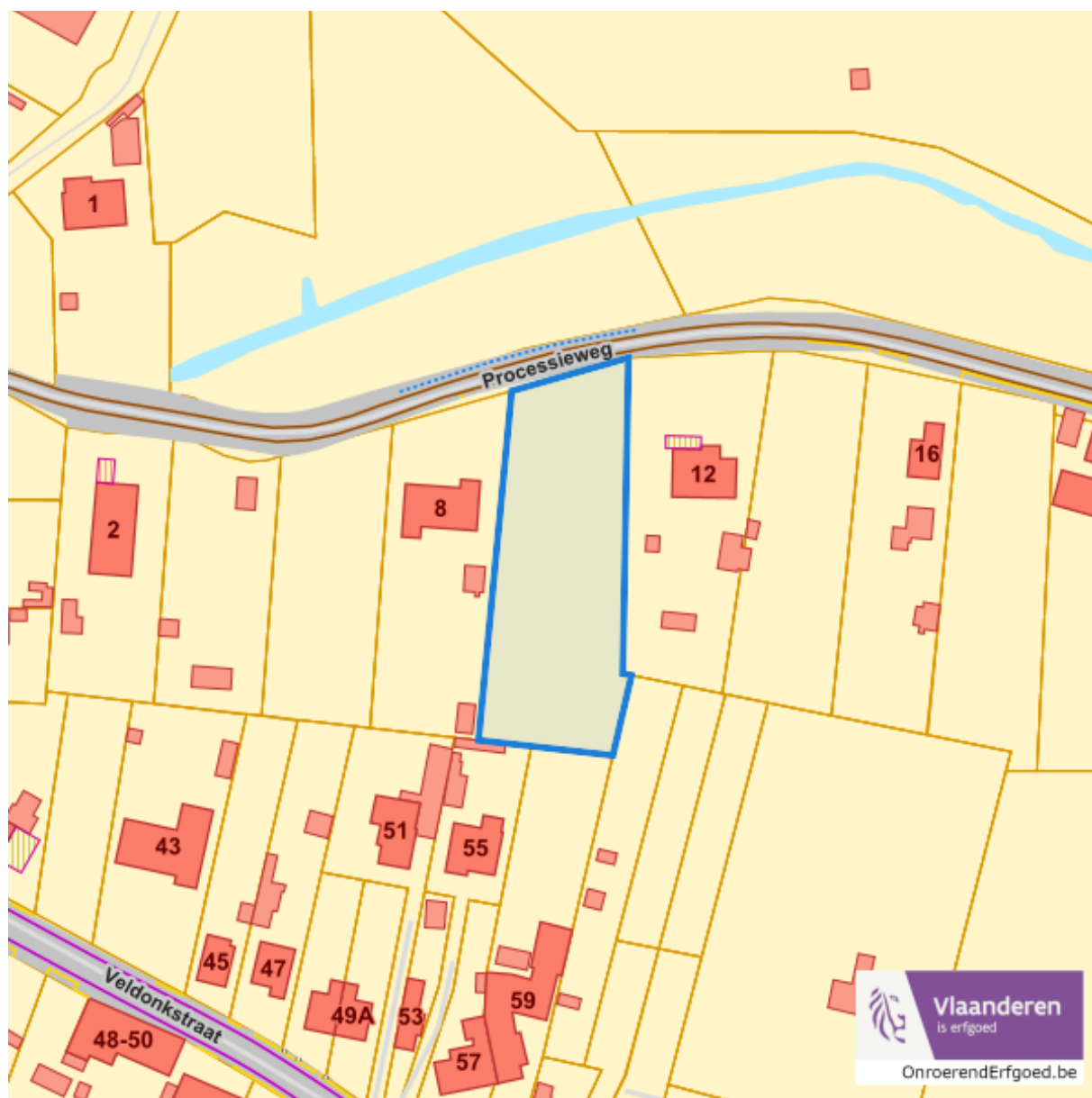
Detailkaarten vastgestelde inventaris pagina 3

Vastgestelde inventaris: Relicten landschapsatlas



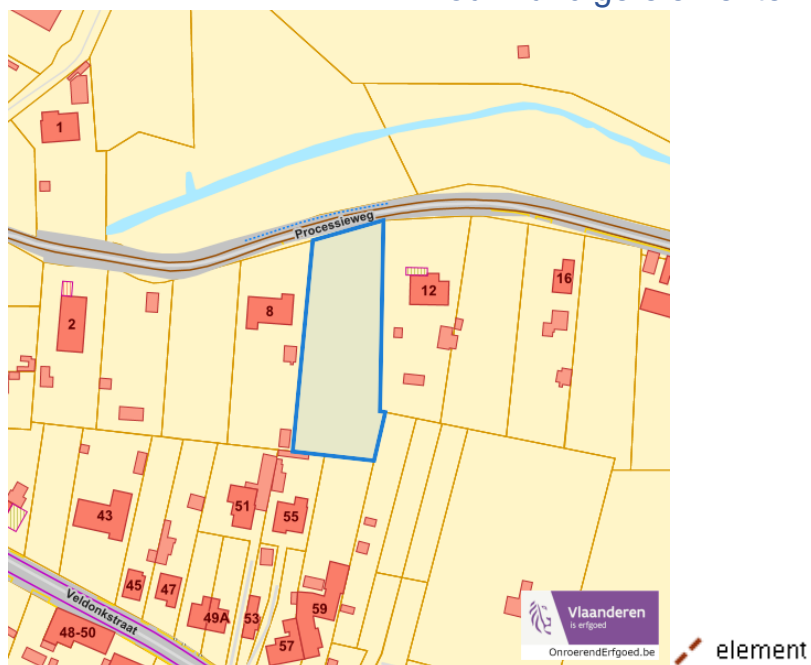
Dossier: 00-00-3043/002

Wetenschappelijke inventarissen



Detailkaarten wetenschappelijke inventarissen

Detailkaarten wetenschappelijke inventarissen pagina 1

Bouwkundige elementen**Bouwkundige gehelen**

%bouwkundige_gehelen scale=55%%bouwkundige_gehelen_legend scale=45%

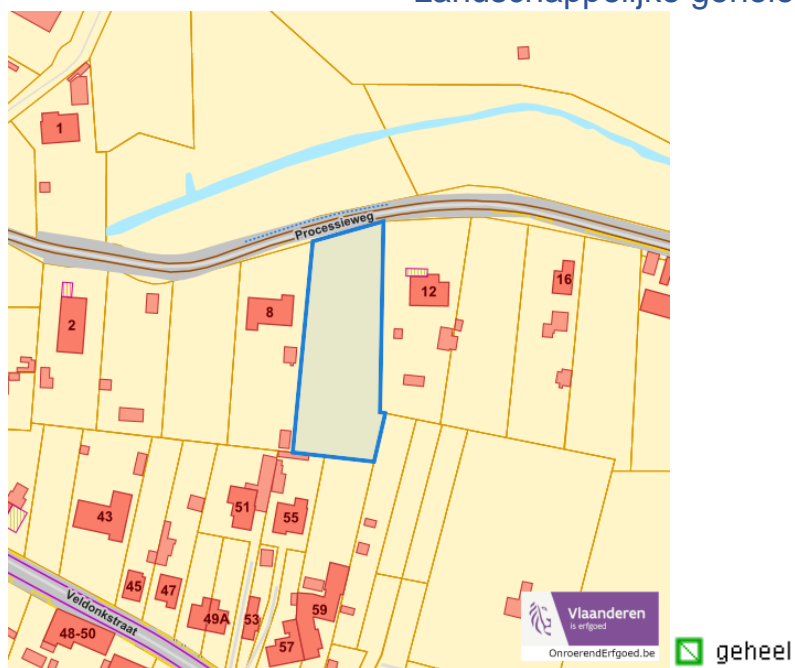
Processieweg, 3120 Tremelo

Detailkaarten wetenschappelijke inventarissen pagina 2

Landschappelijke elementen



Landschappelijke gehelen

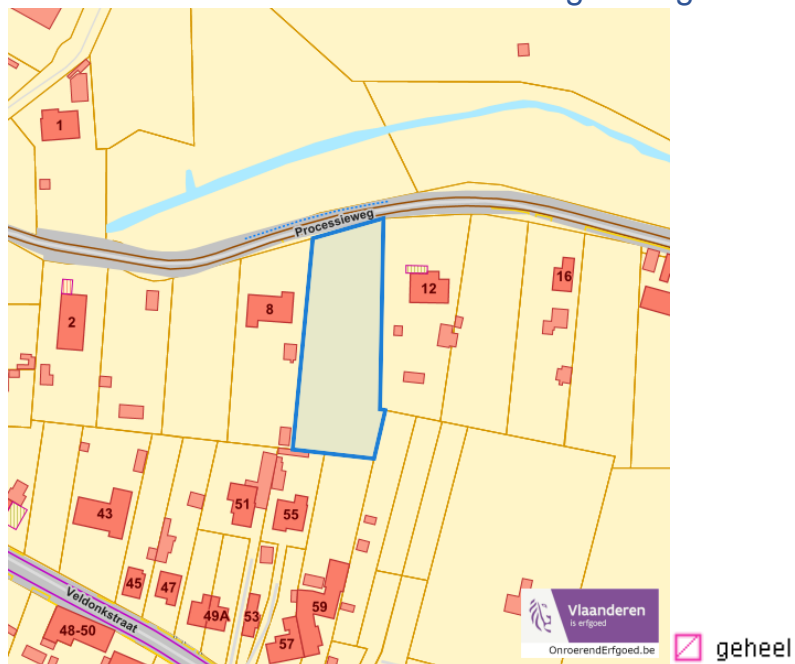


Dossier: 00-00-3043/002

Processieweg, 3120 Tremelo

Detailkaarten wetenschappelijke inventarissen pagina 3

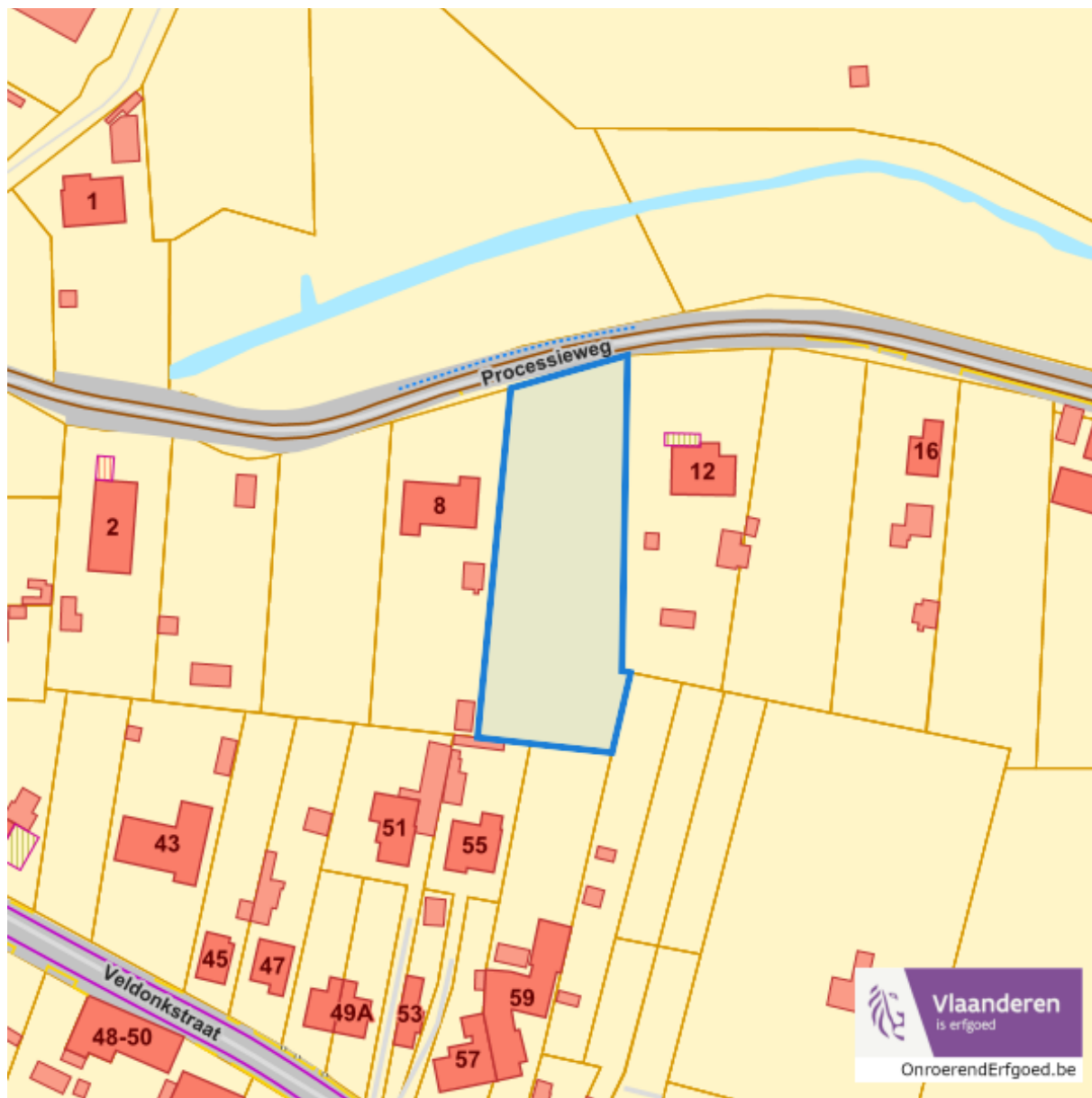
Archeologische gehelen



Dossier: 00-00-3043/002

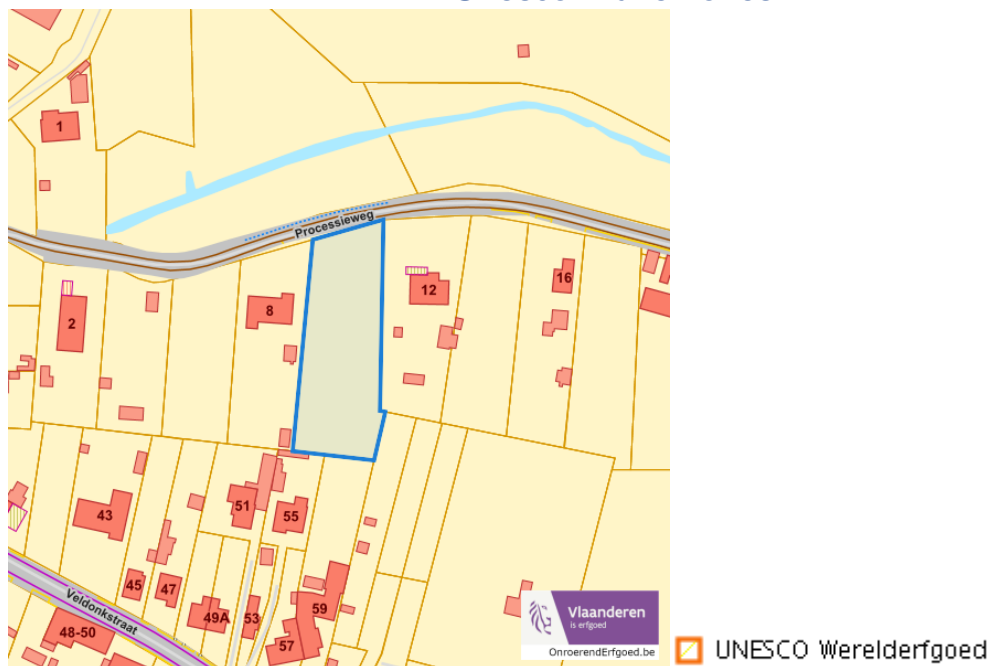
Document: DC à la carte - VLANED - DC
Kaarten: 01/03/2024 - 35vif4bzwbcnmgcf01ticd8w2usmo485venthq7d

Unesco werelderfgoed

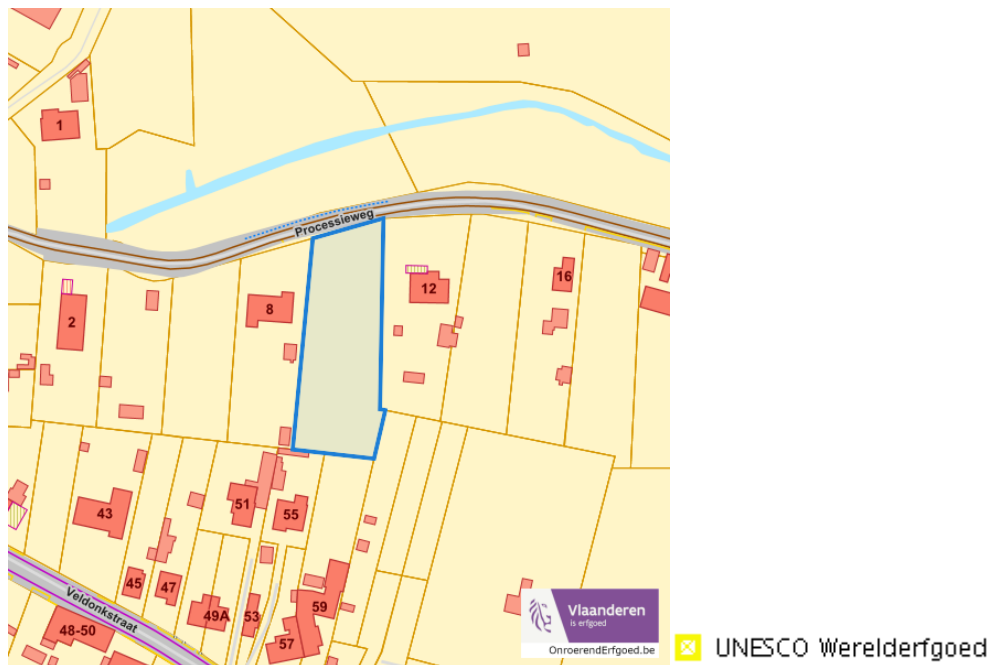


Detailkaarten Unesco werelderfgoed

Unesco: Bufferzones



Unesco: Kernzones



Historische kaarten

Atlas der Buurtwegen (ca 1840)



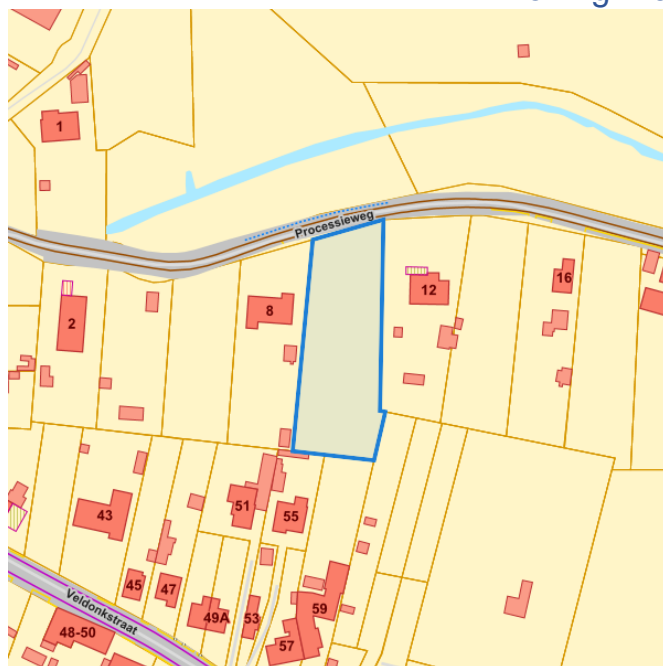
www.geopunt.be

Dossier: 00-00-3043/002

Document: DC à la carte - VLANED - DC
Kaarten: 01/03/2024 - 35vif4bzwbcnmgcf01ticd8w2usmo485venthq7d

Wonen

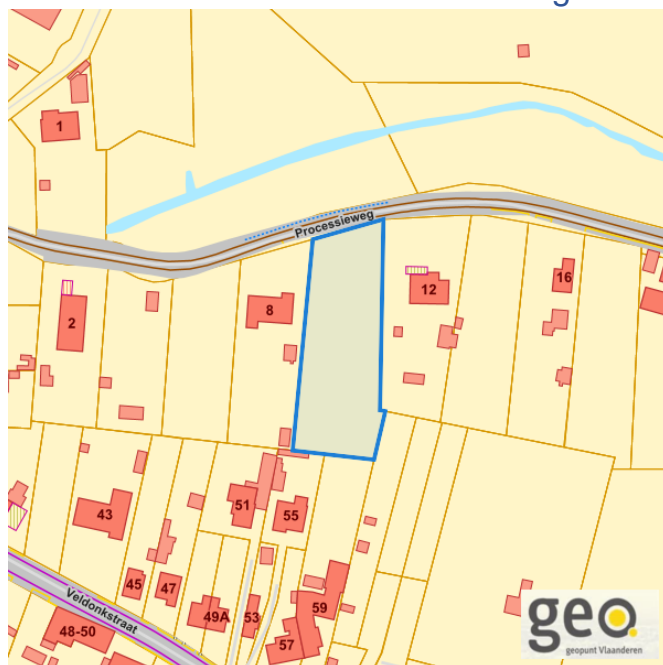
Woningkwaliteit



- Woningen met een conformiteitsattest
- Panden met een herstellvordering
- Vlaamse inventaris van ongeschikte en onbewoonbare woningen

www.geopunt.be

Conformiteitsattest gemeente beperkte duurtijd



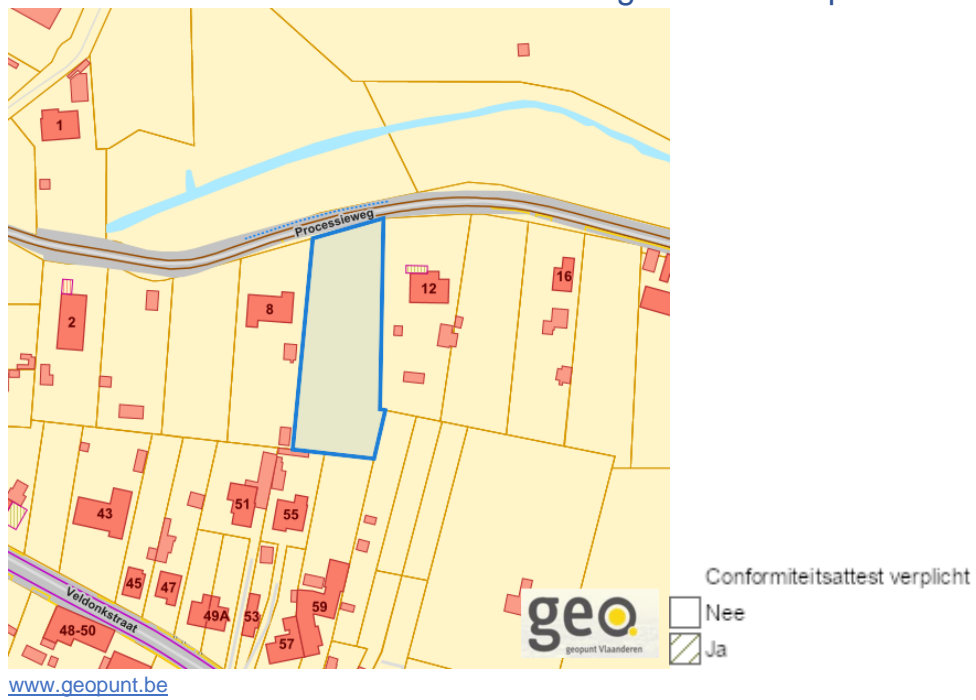
Conformiteitsattest beperkte duurtijd

- Nee
- ▨ Ja

www.geopunt.be

Processieweg, 3120 Tremelo

Conformiteitsattest gemeente verplicht



Dossier: 00-00-3043/002