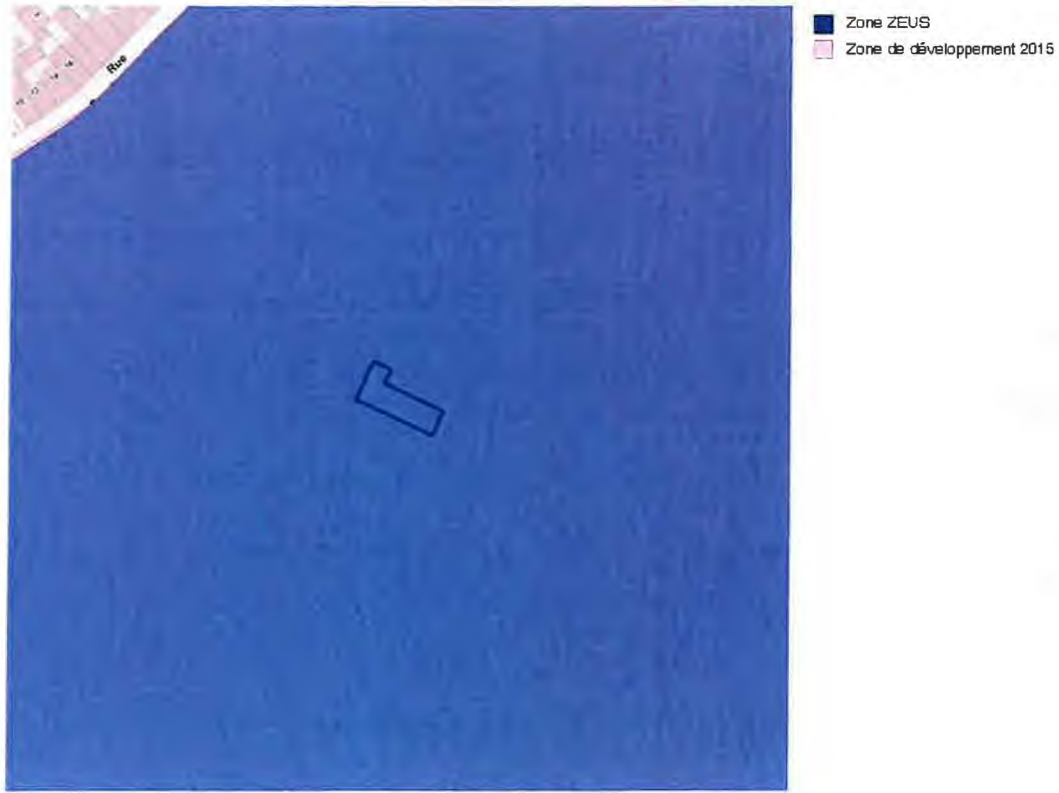


Détails de la recherche

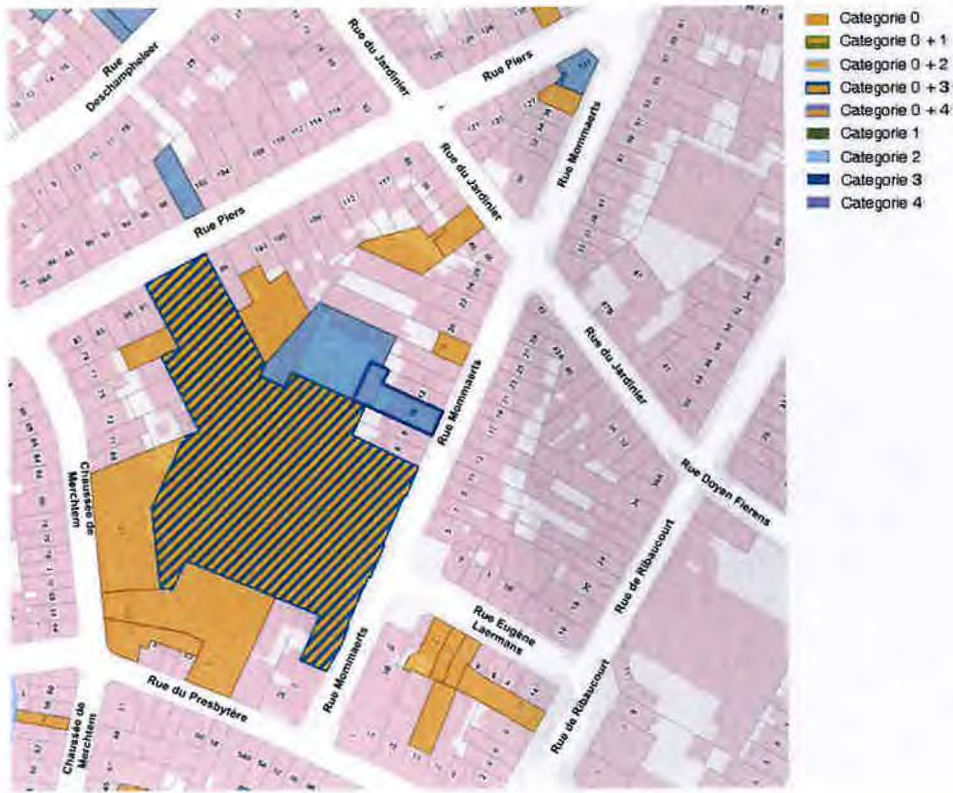
Référence	915154f0d759b7c3733a
Date	18-07-2023
Référence cadastrale (CaPaKey)	21522 B 0031/00C004
Adresse approximative/localisation	rue Mommaerts 10, 1080 Molenbeek-Saint-Jean

Table des matières

1. Plan parcellaire cadastral
2. Economie et Emploi
3. Inventaire Etat du Sol
4. Sites Natura 2000
5. Habitats Natura 2000
6. Réserves naturelles et espaces verts
7. Données hydrographiques
8. Inondation aléa et risque
9. Inondations fluviales
10. Orthophotoplan 2019
11. Contrats de Quartiers Durables
12. Contrats de Rénovation urbaine (Programmes)
13. Zones de préemption
14. Urbanisme
15. Monuments et Sites - statut légal et Registre
16. Monuments et Sites - Atlas Archéologique
17. Monuments et Sites - Inventaire archéologique et historique
18. Monuments et Sites - Patrimoine Naturel






PROPRIETAIRE
Bruxelles Economie et Emploi
Brugis WMS



PROPRIÉTAIRE
Bruxelles Environnement
[Bruxelles Environnement WMS](#)



-  La Forêt de Soignes avec îles et domaines boisés avoisinants
-  Zones boisées et ouvertes au Sud de la Région bruxelloise
-  Zones boisées et zones humides de la vallée du Molenbeek dans le nord-ouest de la Région bruxelloise

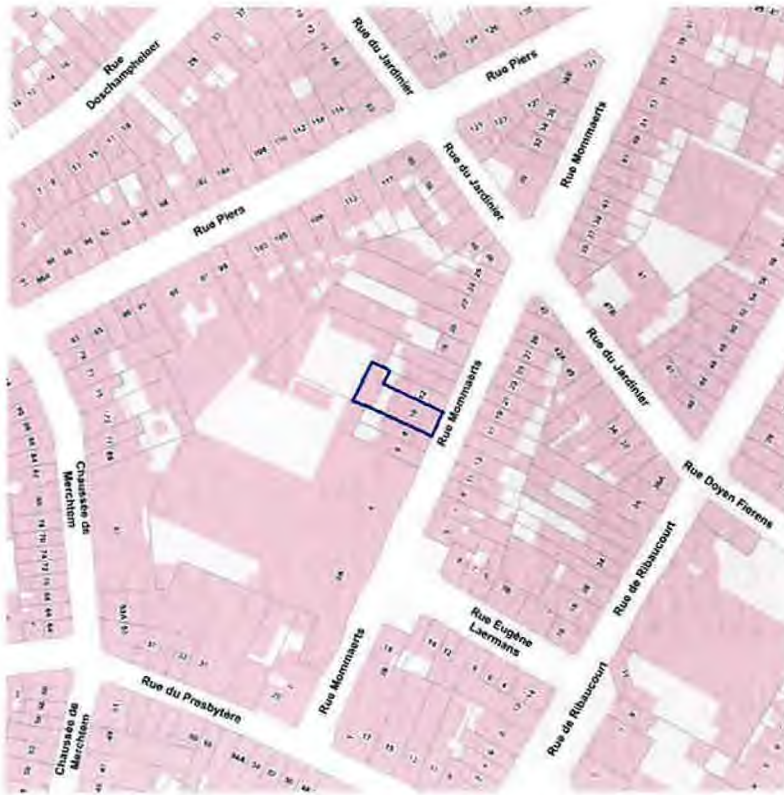
PROPRIÉTAIRE
Bruxelles Environnement
[Bruxelles Environnement WMS](#)



- Megaphorbiaies sous-type humide a detrempe
- Megaphorbiaies sous-type lisières forestières
- Prairies maigres de fauche sous-type moyennement sec à humide (Ar)
- Hetrales acidophiles
- Hetrales Asperulo-Fagetum
- Chenaies-charmales (Carpinion-Betuli)
- Chenaies acidophiles
- Forêts alluviales sous-type aulnaie marecageuse
- Forêts alluviales sous-type aulnaie-frenaise a Carex remota
- Forêts alluviales sous-type aulnaie-frenaise a hautes herbes
- Forêts alluviales sous-type frenaise-ormale a Cerisier a grappes
- Forêts alluviales sous-type saulaie arborescente a Saule blanc
- HIR Magnocaricale
- HIR Prairie a Agrostis commun
- HIR Prairie a Cretelle (Cynosurus cristatus)
- HIR Prairie a Populage des marais
- HIR Prairie a Potentille des oies
- HIR Roselieres et autres vegetations du Phragmiton

PROPRIÉTAIRE
 Bruxelles Environnement
 Bruxelles Environnement WMS

Réserve naturelles et espaces verts



- Réserve naturelles
- Réserve forestières
- Espaces verts publics

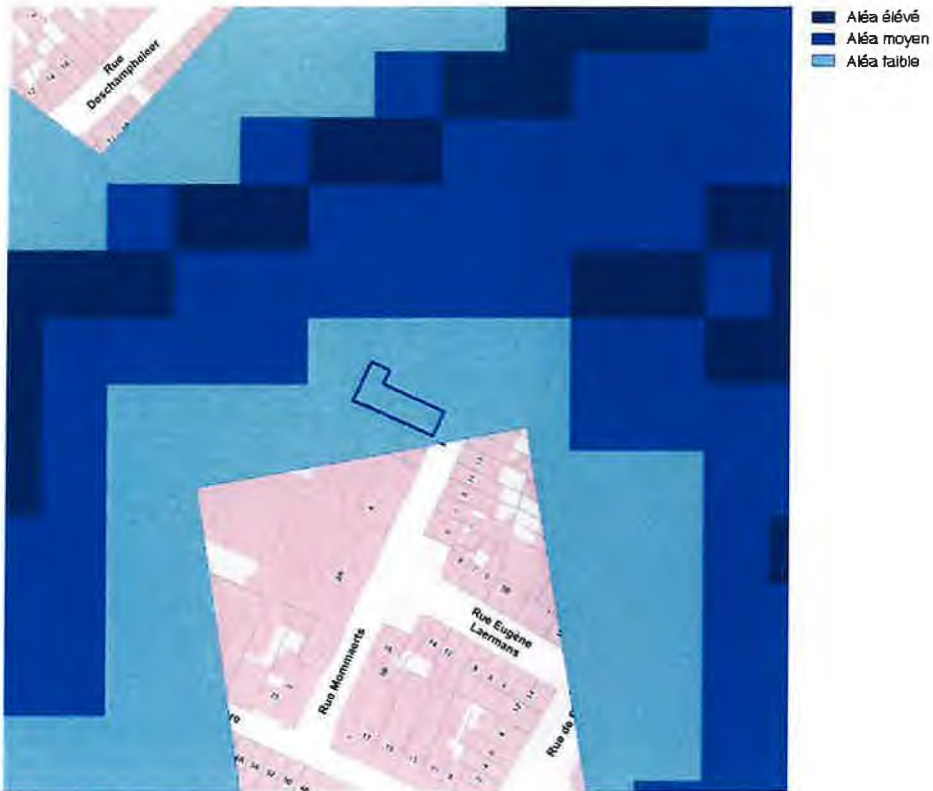
PROPRIÉTAIRE
Bruxelles Environnement
[Bruxelles Environnement WMS](#)

Données hydrographiques



PROPRIÉTAIRE
Buzelles Environnement
[Buzelles Environnement WJS](#)

Inondation aléa et risque



PROPRIETAIRE
Bruxelles Environnement
Bruxelles Environnement WMS

Inondations fluviales



- PR 10 ans
- PR 100 ans
- Evénement extrême

PROPRIETAIRE
Bruxelles Environnement
[Bruxelles Environnement WMS](#)



PROPRIETAIRE
CIRB / CIRB
CIRB WMS



- Actif
- Inactif
- Logements
- Espaces publics
- Infrastructures
- Projets mixtes

Contrats de quartiers (Programmes)

Nom	Etangs Noirs
Code postal	1080
Bureau	PTArchitecten + BRAT
Date début	01/07/2022
Date fin	28/02/2027
Stade	EXEC

Contrats de quartiers (Programmes)

Nom	Ateliers - Mommaerts
Code postal	1080
Bureau	Aries
Date début	23/12/2005
Date fin	22/12/2009
Stade	CLO

Contrats de quartiers (Programmes)

Nom	Autour de Léopold II
Code postal	1080
Bureau	Artgineering
Date début	21/12/2012
Date fin	28/02/2017
Stade	CLO

PROPRIETAIRE
 Bruxelles Croissance et Patrimoine - BCP
 Bauds WMS

Zones de préemption



Zones de préemption

Nom	Koekelberg - Molenbeek-Saint-Jean - Simonis
Lien	http://preemption.brussels/preemption/?q=node/41
Promulgation	16/06/2022
Publication	19/07/2022
Échéance	29/07/2029

PROPRIÉTAIRE
Bruxelles Urbanisme et Patrimoine (BUP)
[Bruxis WMS](#)



- Règlements zonés
- Projet
- Permis délivré
- Permis refusé/périmé/sans suite
- Indéfini
- Pôles de développement prioritaire

PROPRIÉTAIRE
Bruxelles Urbanisme et Patrimoine (BUP)
Bruxelles WMS



- Monument Classement Arrêté définitif
- Monument Classement Ouverture de procédure
- Monument Sauvegarde Arrêté définitif
- Monument Sauvegarde Ouverture de procédure
- Ensemble Classement Arrêté définitif
- Ensemble Classement Ouverture de procédure
- Ensemble Sauvegarde Arrêté définitif
- Ensemble Sauvegarde Ouverture de procédure
- Site Classement Arrêté définitif
- Site Classement Ouverture de procédure
- Site Sauvegarde Arrêté définitif
- Site Sauvegarde Ouverture de procédure
- Site Archéologique Classement Arrêté définitif
- Site Archéologique Classement Ouverture de procédure
- Site Archéologique Sauvegarde Arrêté définitif
- Site Archéologique Sauvegarde Ouverture de procédure
- Monument
- Site
- Inventaire légal Quartiers Léopold
- Ouverture de procédure zones de protection
- Arrêté définitif zones de protection
- Zones de protection UNESCO

Patrimoine

Numéro du dossier	2272-0070
Nom	Maison avec atelier
Status	clôturé
Déni de responsabilité	Arrêté One shot - classement
Protégé comme	Monument
Zone de sauvegarde	1
Date AG2	26/03/2009
Description courte	MS
Note	<p>Cette maison bourgeoise d'inspiration néo-Renaissance érigée en 1887 se démarque dans son contexte urbain par la qualité de ses matériaux, sa façade en pierre et sa riche ornementale. Voisine de l'Académie de Dessin et de Modelage de Molenbeek-Saint-Jean, elle constitue en effet l'élément central d'un ensemble symétrique de 5 maisons éclectiques. De deux niveaux et trois travées sous toiture mansardée, son élévation polychrome (pierre bleue et blanche) s'impose par son aspect monumental induit par un jeu de bossages à pointes de diamant, des balcons à balustres et l'encadrement couronné de frontons des lucarnes. A droite, une belle porte sculptée ferme le porche du passage cocher. L'intérieur de la maison, composé au rez-de-chaussée de trois pièces enfilade conserve dans ses deux salons, aux proportions généreuses, des plafonds moulurés, des lambris en staff à motifs éclectiques, des cheminées de marbre et des vitrages gravés à l'acide. Sans en avoir trouvé la preuve formelle, l'ensemble dans lequel se situe cette maison aurait été commandité par Guillaume Mommaerts, Bourgmestre de la commune de 1876 à 1879. Son attribution à l'architecte Joachim Benoît, auteur de l'Académie en 1880 reste dès lors possible.</p>
Code postal	1080
Commune	MOLENBEEK-SAINT-JEAN
Rue	RUE MOMMAERTS
Nombre de	10
Document	http://doc.patrimoine.brussels/REGISTRE/AG/044_014.pdf
Photo	http://doc.patrimoine.brussels/REGISTRE/61265.jpg

Zones de protection

Numéro du dossier	2272-0038
-------------------	-----------

Nom	Ecole de Dessin et de Modelage
Status	clôturé
Déni de responsabilité	Classement AG2
Protégé comme	Monument
Zone de sauvegarde	1
Date AG1	21/12/1995
Date AG2	18/07/1996
Description courte	MS L'école de Dessin et de Modelage de Molenbeek-Saint-Jean (aujourd'hui Académie de s Beaux-Arts) concrétise de manière monumentale la création d'une école d'arts décoratifs au sein du «petit Manchester», la zone industrielle de Bruxelles. Elle avait pour mission de former des ouvriers spécialisés dans des techniques artistiques et de développer leur goût du beau afin d'atteindre une plus grande qualité dans les différentes productions industrielles de la Région. Dès 1865, l'artiste François Stroobant fonda l'école de Dessin et de Modelage qu'il installait dans les greniers de l'école communale de la rue des Quatre-Vents. L'école devant être reconstruite vu sa vétusté, les autorités communales regroupèrent des fonds provinciaux, nationaux et privés et décidèrent de confier à Joachim Benoit la conception d'un édifice à l'emplacement actuel. Construit en 1880, le bâtiment présente une façade monumentale de onze travées, le long de la rue Mommaerts, associant pierre bleue, pierre blanche et briques dans un style éclectique d'inspiration classique. La conception générale du bâtiment, adoptant un plan en T, est monumentale et s'inscrit parfaitement dans la lignée des constructions publiques de la fin du XIXe siècle. L'architecte Joseph Joachim Benoit, élève et collaborateur de Joseph Poelaert, avait participé à l'achèvement du palais de Justice de Bruxelles. L'école de Dessin, dont les lignes éclectiques ne sont pas sans rappeler le style de Poelaert, sera une de ses principales oeuvres architecturales et certainement la plus aboutie.
NOTA_FR	
Code postal	1080
Commune	MOLENBEEK-SAINT-JEAN
Rue	RUE MOMMAERTS
Nombre de	2a
Nombre à	4
Document	http://doc.patrimoine.brussels/REGISTRE/AG/018_003.pdf
Document	http://doc.patrimoine.brussels/REGISTRE/AG/019_003.pdf
Photo	http://doc.patrimoine.brussels/REGISTRE/57145.jpg

Zones de protection

Numéro du dossier	2272-0070
Nom	Maison avec atelier
Status	clôturé
Déni de responsabilité	Arrêté One shot - classement
Protégé comme	Monument
Zone de sauvegarde	1
Date AG2	26/03/2009
Description courte	MS Cette maison bourgeoise d'inspiration néo-Renaissance érigée en 1887 se démarque dans son contexte urbain par la qualité de ses matériaux, sa façade en pierre et sa riche ornementation. Voisine de l'Académie de Dessin et de Modelage de Molenbeek-Saint-Jean, elle constitue en effet l'élément central d'un ensemble symétrique de 5 maisons éclectiques. De deux niveaux et trois travées sous toiture mansardée, son élévation polychrome (pierre bleue et blanche) s'impose par son aspect monumental induit par un jeu de bossages à pointes de diamant, des balcons à balustres et l'encadrement couronné de frontons des lucarnes. A droite, une belle porte sculptée ferme le porche du passage cocher. L'intérieur de la maison, composé au rez-de-chaussée de trois pièces en enfilade conserve dans ses deux salons, aux proportions généreuses, des plafonds moulurés, des lambris en staff à motifs éclectiques, des cheminées de marbre et des vitrages gravés à l'acide. Sans en avoir trouvé la preuve formelle, l'ensemble dans lequel se situe cette maison aurait été commandité par Guillaume Mommaerts, Bourgmestre de la commune de 1876 à 1879. Son attribution à l'architecte Joachim Benoit, auteur de l'Académie en 1880 reste dès lors possible.
NOTA_FR	
Code postal	1080
Commune	MOLENBEEK-SAINT-JEAN
Rue	RUE MOMMAERTS
Nombre de	10

Document

http://doc.patrimoine.brussels/REGISTRE/AG/044_014.pdf

Photo

<http://doc.patrimoine.brussels/REGISTRE/61265.jpg>

PROPRIETAIRE

Bruxelles Urbanisme et Patrimoine (BUP)

[Brugis WMS](#)



Ancien cimetière

Nom	Centre ancien - château, chapelle, ferme, brasserie,
ERA	XIIe-XXe s.
Catégorie	ZESA
Atlas	Molenbeek-Saint-Jean

Réseau hydrographique ancien

Nom	Centre ancien - château, chapelle, ferme, brasserie,
ERA	XIIe-XXe s.
Catégorie	ZESA
Atlas	Molenbeek-Saint-Jean

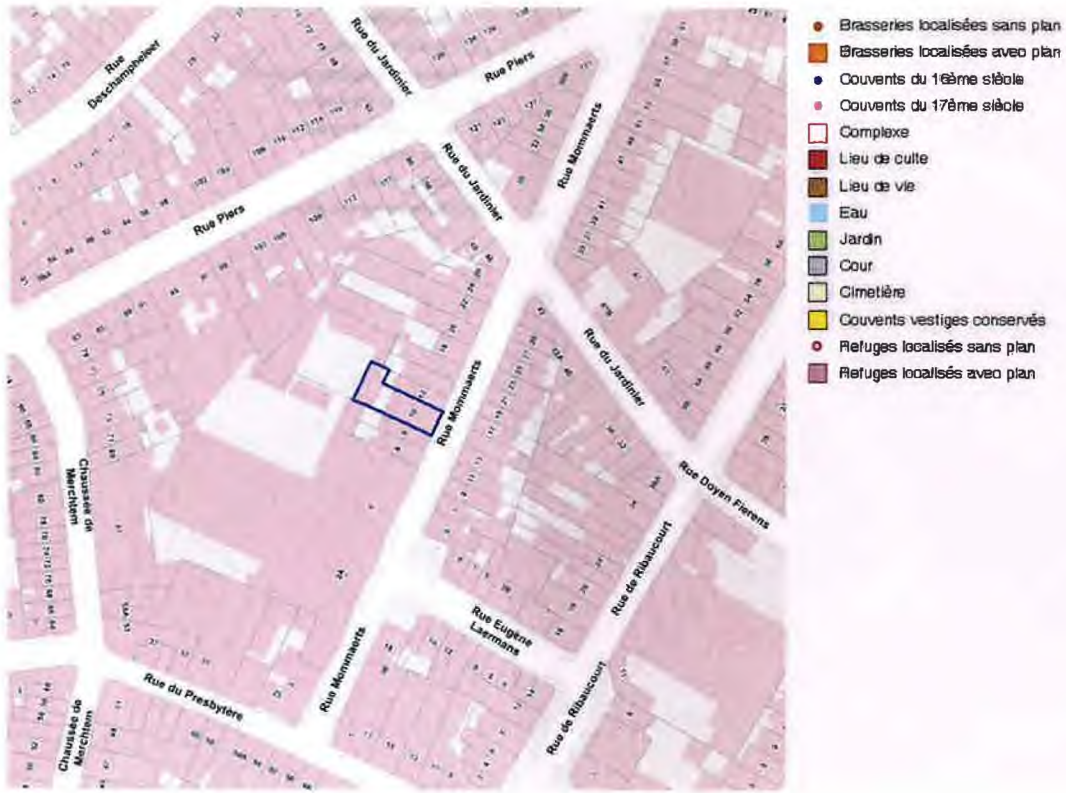
Sites localisés avec plan

Nom	Centre ancien - château, chapelle, ferme, brasserie,
ERA	XIIe-XXe s.
Catégorie	ZESA
Atlas	Molenbeek-Saint-Jean

Zones d'extension du site

Nom	Centre ancien - château, chapelle, ferme, brasserie,
ERA	XIIe-XXe s.
Catégorie	ZESA
Atlas	Molenbeek-Saint-Jean

PROPRIÉTAIRE
Bruxelles Urbanisme et Patrimoine (BUP)
Brugis WMS



PROPRIÉTAIRE
 Bruxelles Urbanisme et Patrimoine (BUP)
 Buis WMS

Monuments et Sites - Patrimoine Naturel



- Les ont plus gros arbres
- ✗ Arbres abattus
- ⊕ Arbres disparus
- Classement (classé, en cours ou en proposition)
- Liste de Sauvegarde (inscrit, en cours ou en proposition)
- A l'inventaire scientifique
- A l'inventaire légal
- Site inventorié
- ★ Arbres d'avenir

PROPRIÉTAIRE
Bruxelles Urbanisme et Patrimoine (BUP)
[Brugis WMS](#)

