

Opmetingsplan

Opwijk - 2° Afdeling - Sie H - nrs 352b, 352c2/deel

Datum : 26-08-2021 - Schaal : 1/500

Alle afstanden in meter



LEGENDE	
	Asluiting
	Haag
	Bestaande perceelsgrens
	Nieuwe perceelsgrens
	Bestaande constructie
	Deksel (riolering)
	Watersliker
	Paal (verlichting)

Coördinatenlijst		
Nr	x(m)	y(m)
1	168,36	39,41
2	183,38	41,74
3	183,44	67,62
4	162,22	67,58
5	162,34	44,99
6	162,37	38,48
7	183,45	75,62
8	162,18	75,58
9	185,16	40,79
10	122,83	51,30
11	176,01	51,37

Doel van de opmeting:

- Splitsen van perceel 352b2 in 2 loten:
 - Lot 1, gelegen tussen punten 1 tot en met 5 heeft een oppervlakte van 5a 61ca.

- Lot 2, gelegen tussen punten 1, 5 en 6 heeft een oppervlakte van 20ca.

- Afsplitsen van lot A van perceel 352c2:
 - Lot A, gelegen tussen punten 3, 7, 8 en 4 heeft een oppervlakte van 1a 70ca.

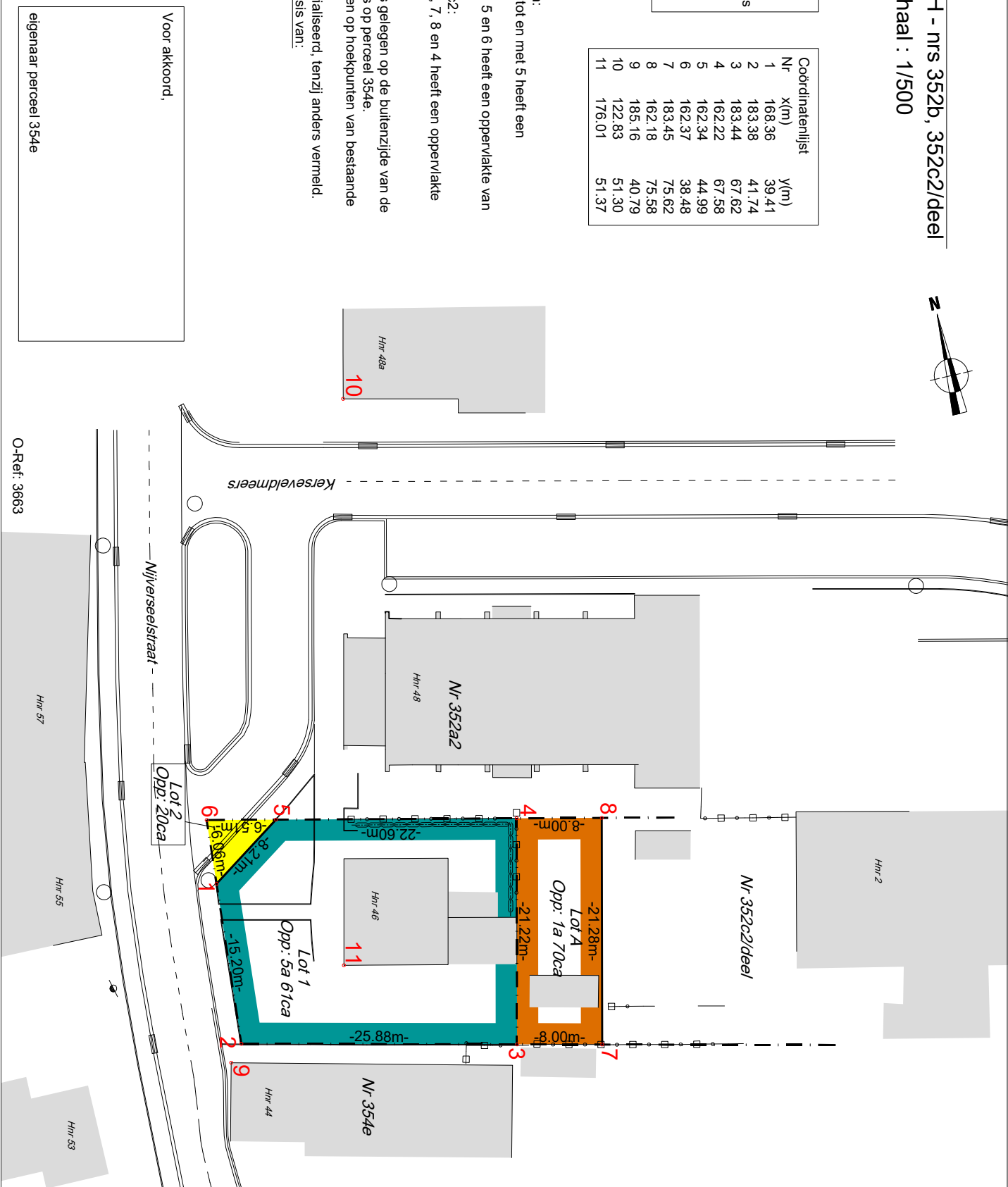
Materialisatie van de perceelsgrens:
 Perceelsgrens tussen punten 2 en 3 is gelegen op de buitenzijde van de betonnen boordsteen welke gelegen is op perceel 354e.

Punten 9, 10 en 11 zijn referentiepunten op hoekpunten van bestaande gebouwen.

Grenzen en grenspunten niet gematerialiseerd, tenzij anders vermeld.
 De perceelsgrens werd bepaald op basis van:

- de bestaande toestand

Steven Schoukens - LAN040055
 Ing. Bouwkunde - Landmeter
 zaakvoerder BV SCHOUKENS
 Schooldstraat 101 - 1745 OPWIJK
 Tel : 052/35.72.87



Voor akkoord,

eigenaar perceel 354e

O-Ref: 3663