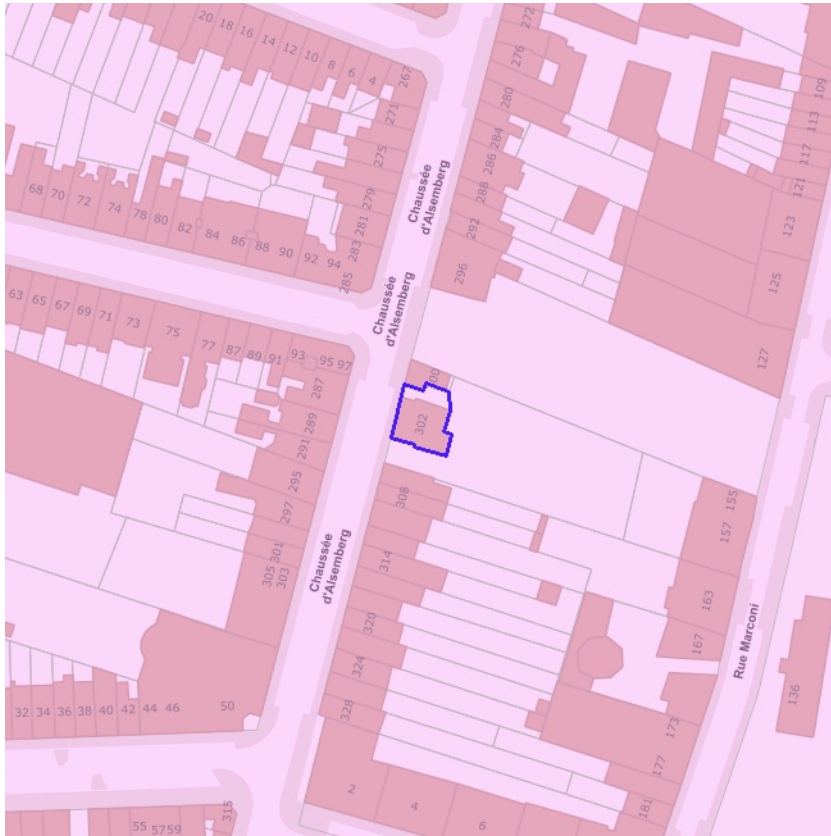


Détails de la recherche

Référence	c56a064c089a79e38d3e
Date	29-08-2024
Référence cadastrale (CaPaKey)	21383 B 0040/00F002
Adresse approximative/localisation	Chaussée D'Alsemberg 302, 1190 Forest

Table des matières

1. Plan parcellaire cadastral
2. Economie et Emploi
3. Inventaire Etat du Sol
4. Sites Natura 2000
5. Habitats Natura 2000
6. Réserves naturelles et espaces verts
7. Données hydrographiques
8. Inondation aléa et risque
9. Inondations fluviales
10. Orthophotoplan
11. Contrats de Quartiers Durables
12. Contrats de Rénovation urbaine (Programmes)
13. Zones de préemption
14. Urbanisme
15. Monuments et Sites - statut légal et Registre
16. Monuments et Sites - Atlas Archéologique
17. Monuments et Sites - Inventaire archéologique et historique
18. Monuments et Sites - Patrimoine Naturel



PROPRIÉTAIRE
Bruxelles Economie et Emploi
[Brugis WMS](#)



- La Forêt de Soignes avec lisières et domaines boisés avoisinants
- Zones boisées et ouvertes au Sud de la Région bruxelloise
- Zones boisées et zones humides de la vallée du Molenbeek dans le nord-ouest de la Région bruxelloise

PROPRIÉTAIRE
 Bruxelles Environnement
[Bruxelles Environnement WMS](#)



- Megaphorbiaies sous-type humide a detrempe
- Megaphorbiaies sous-type lisières forestières
- Prairies maigres de fauche sous-type moyennement sec à humide (Ar)
- Hetraies acidophiles
- Hetraies Asperulo-Fagetum
- Chenaies-charmaies (Carpinion-Betuli)
- Chenaies acidophiles
- Forêts alluviales sous-type aulnaie marecageuse
- Forêts alluviales sous-type aulnaie-frenaie a Carex remota
- Forêts alluviales sous-type aulnaie-frenaie a hautes herbes
- Forêts alluviales sous-type frenaie-ormaie a Cerisier a grappes
- Forêts alluviales sous-type saulaie arborescente a Saule blanc
- HIR Magnocariaie
- HIR Prairie a Agrostis commun
- HIR Prairie a Cretelle (Cynosurus cristatus)
- HIR Prairie a Populage des marais
- HIR Prairie a Potentille des oies
- HIR Roselieres et autres vegetations du Phragmiton

PROPRIÉTAIRE
 Bruxelles Environnement
[Bruxelles Environnement WMS](#)



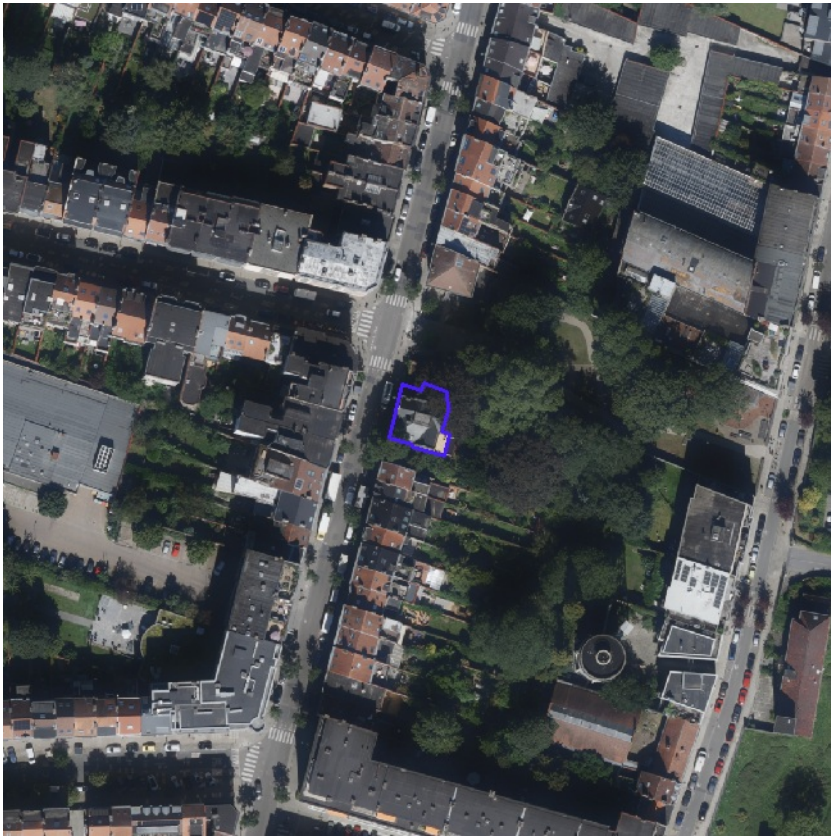
PROPRIÉTAIRE
Bruxelles Environnement
[Bruxelles Environnement WMS](#)



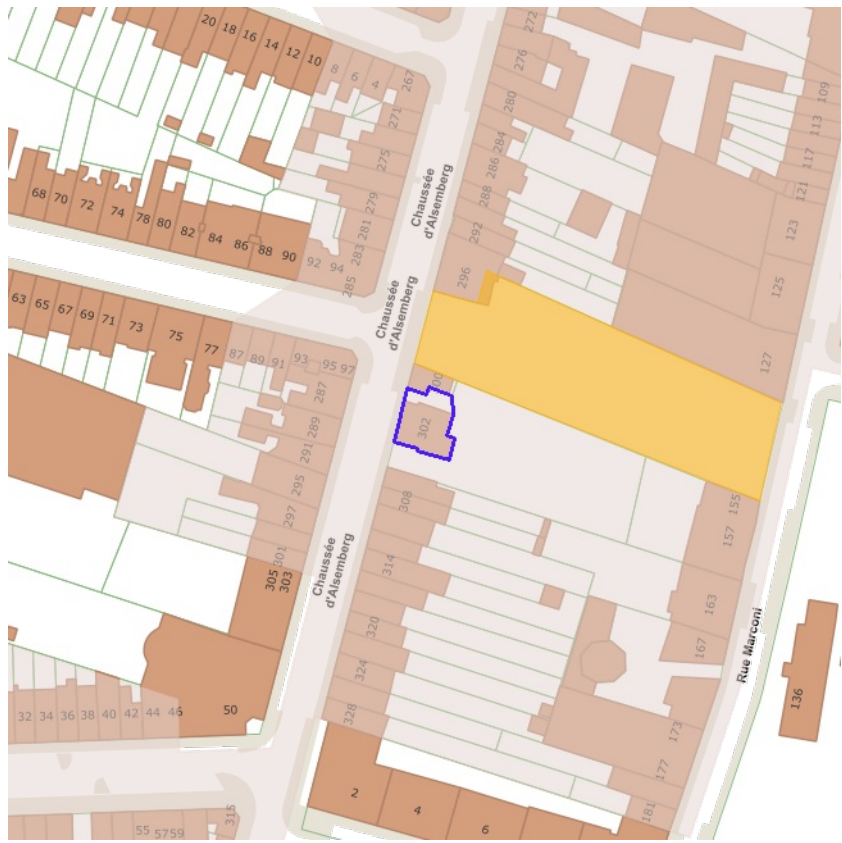
PROPRIÉTAIRE
Bruxelles Environnement
[Bruxelles Environnement WMS](#)



PROPRIÉTAIRE
Bruxelles Environnement
[Bruxelles Environnement WMS](#)



PROPRIÉTAIRE
CIRB / CIBG
[CIRB WMS](#)

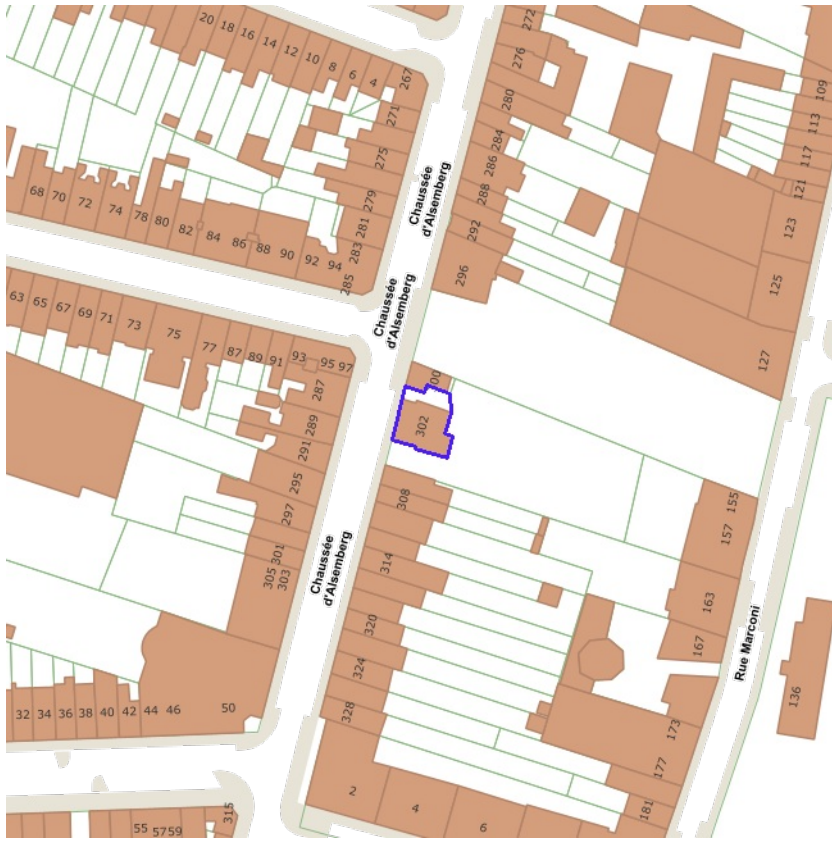


- Actif
- Inactif
- Logements
- Espaces publics
- Infrastructures
- Projets mixtes

Contrats de quartiers (Programmes)

Nom	Albert
Code postal	1190
Bureau	éOn
Date début	21/12/2012
Date fin	28/02/2017

PROPRIÉTAIRE
 Bruxelles Urbanisme et Patrimoine (BUP)
[Brugis WMS](#)



Contrats de rénovation urbaine

PROPRIÉTAIRE
Bruxelles Urbanisme et Patrimoine (BUP)
[Brugis WMS](#)



PROPRIÉTAIRE
Bruxelles Urbanisme et Patrimoine (BUP)
[Brugis WMS](#)



PROPRIÉTAIRE
Bruxelles Urbanisme et Patrimoine (BUP)
[Brugis WMS](#)



- Monument Classement Arrêté définitif
- ▨ Monument Classement Ouverture de procédure
- Monument Sauvegarde Arrêté définitif
- ▨ Monument Sauvegarde Ouverture de procédure
- Ensemble Classement Arrêté définitif
- ▨ Ensemble Classement Ouverture de procédure
- Ensemble Sauvegarde Arrêté définitif
- ▨ Ensemble Sauvegarde Ouverture de procédure
- Site Classement Arrêté définitif
- ▨ Site Classement Ouverture de procédure
- Site Sauvegarde Arrêté définitif
- ▨ Site Sauvegarde Ouverture de procédure
- Site Archéologique Classement Arrêté définitif
- ▨ Site Archéologique Classement Ouverture de procédure
- Site Archéologique Sauvegarde Arrêté définitif
- ▨ Site Archéologique Sauvegarde Ouverture de procédure
- Monument
- Site
- Inventaire légal Quartiers Léopold
- Ouverture de procédure zones de protection
- Arrêté définitif zones de protection
- Zones de protection UNESCO

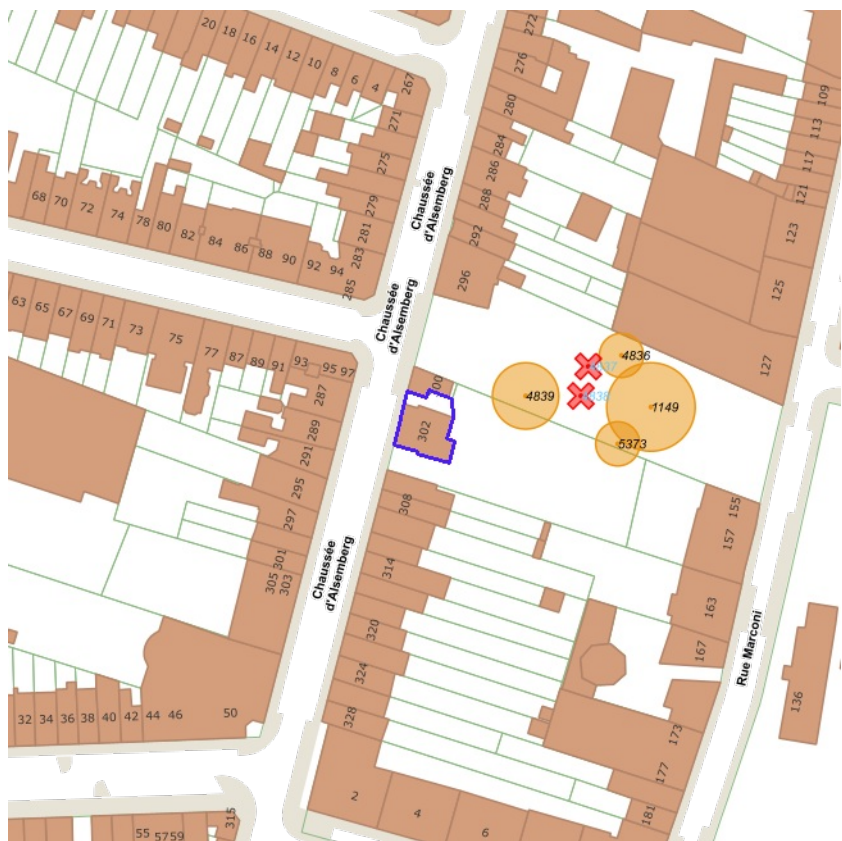
PROPRIÉTAIRE
 Bruxelles Urbanisme et Patrimoine (BUP)
[Brugis WMS](#)



PROPRIÉTAIRE
Bruxelles Urbanisme et Patrimoine (BUP)
[Brugis WMS](#)



PROPRIÉTAIRE
 Bruxelles Urbanisme et Patrimoine (BUP)
[Brugis WMS](#)



- Les cent plus gros arbres
- ✗ Arbres abbattus
- ⊛ Arbres disparus
- Classement (classé, en cours ou en proposition)
- Liste de Sauvegarde (inscrit, en cours ou en proposition)
- A l'inventaire scientifique
- A l'inventaire légal
- Site inventorié
- 🌳 Arbres d'avenir

PROPRIÉTAIRE
Bruxelles Urbanisme et Patrimoine (BUP)
[Brugis WMS](#)