

DC à la carte

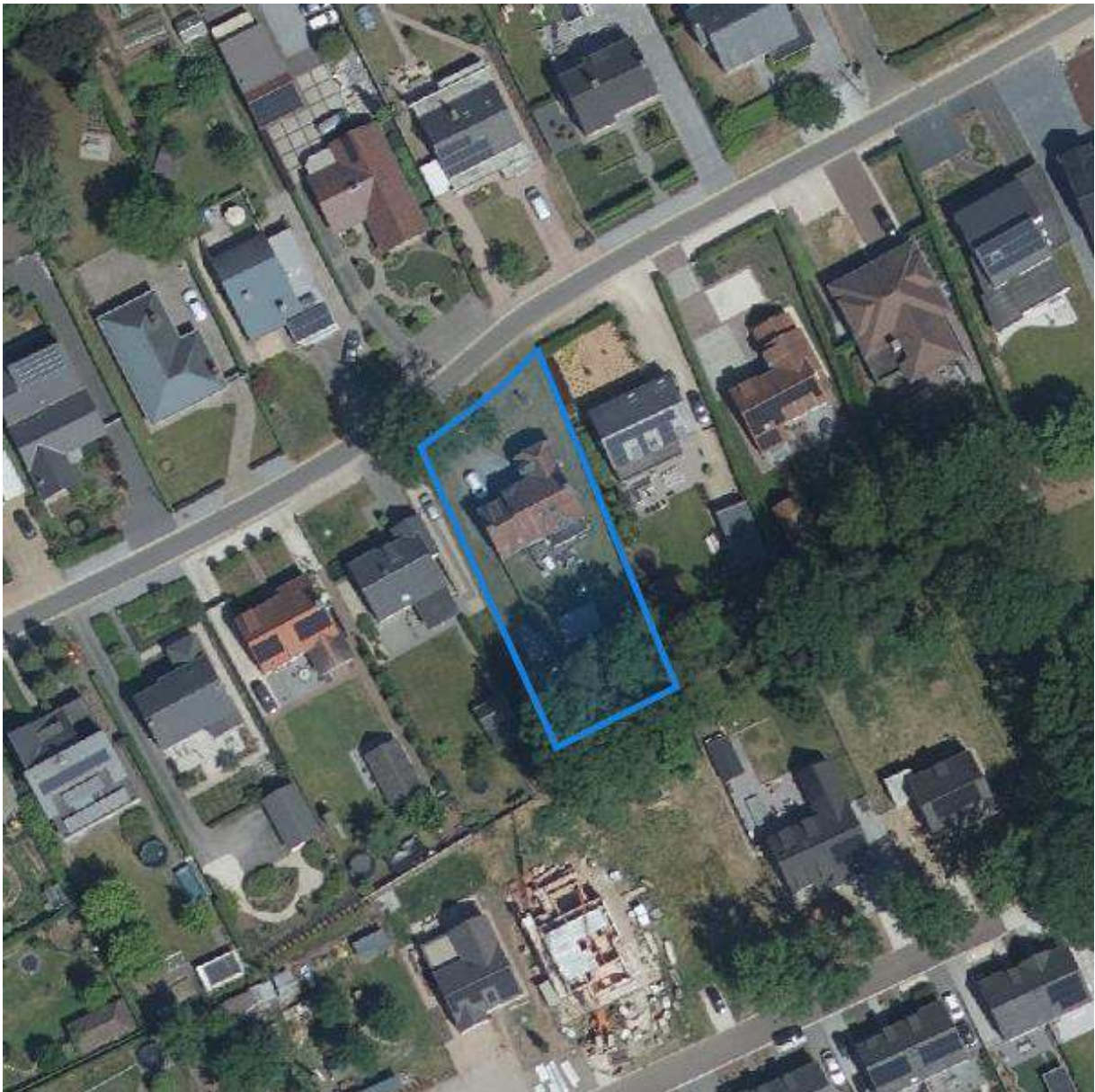


Processieweg 50, 3560 Meldert
71038D0021/00A000

Locatie
Omgeving
Kadaster
Gewestplan
Water
Natuur
Recht van voorkoop
Beschermd onroerend erfgoed
Vastgestelde inventarissen
Wetenschappelijke inventarissen
Unesco werelderfgoed
Historische kaarten
Wonen

Dossier: 00-01-0544/001

Locatie



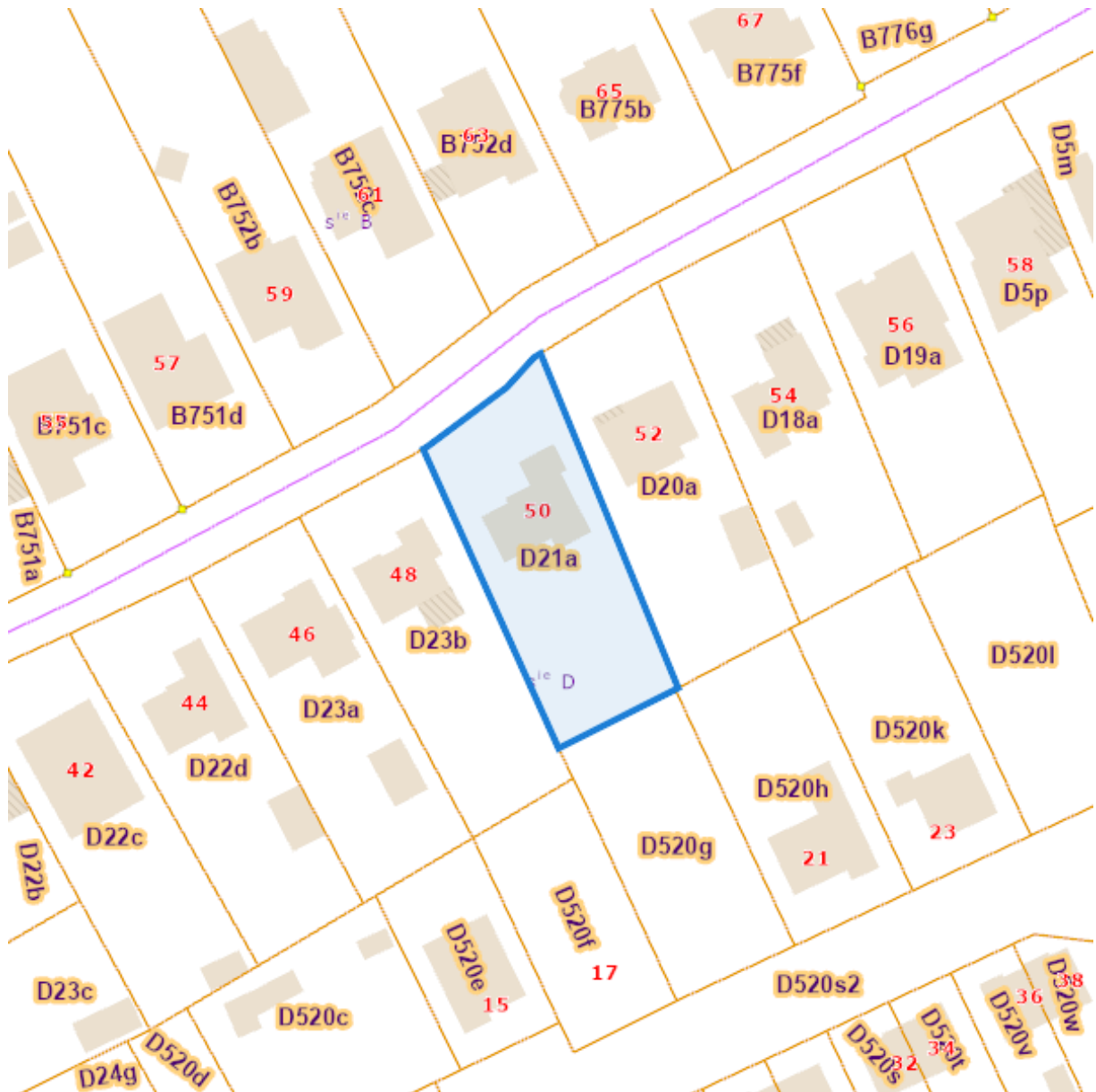
Dossier: 00-01-0544/001

Omgeving



Kadaster

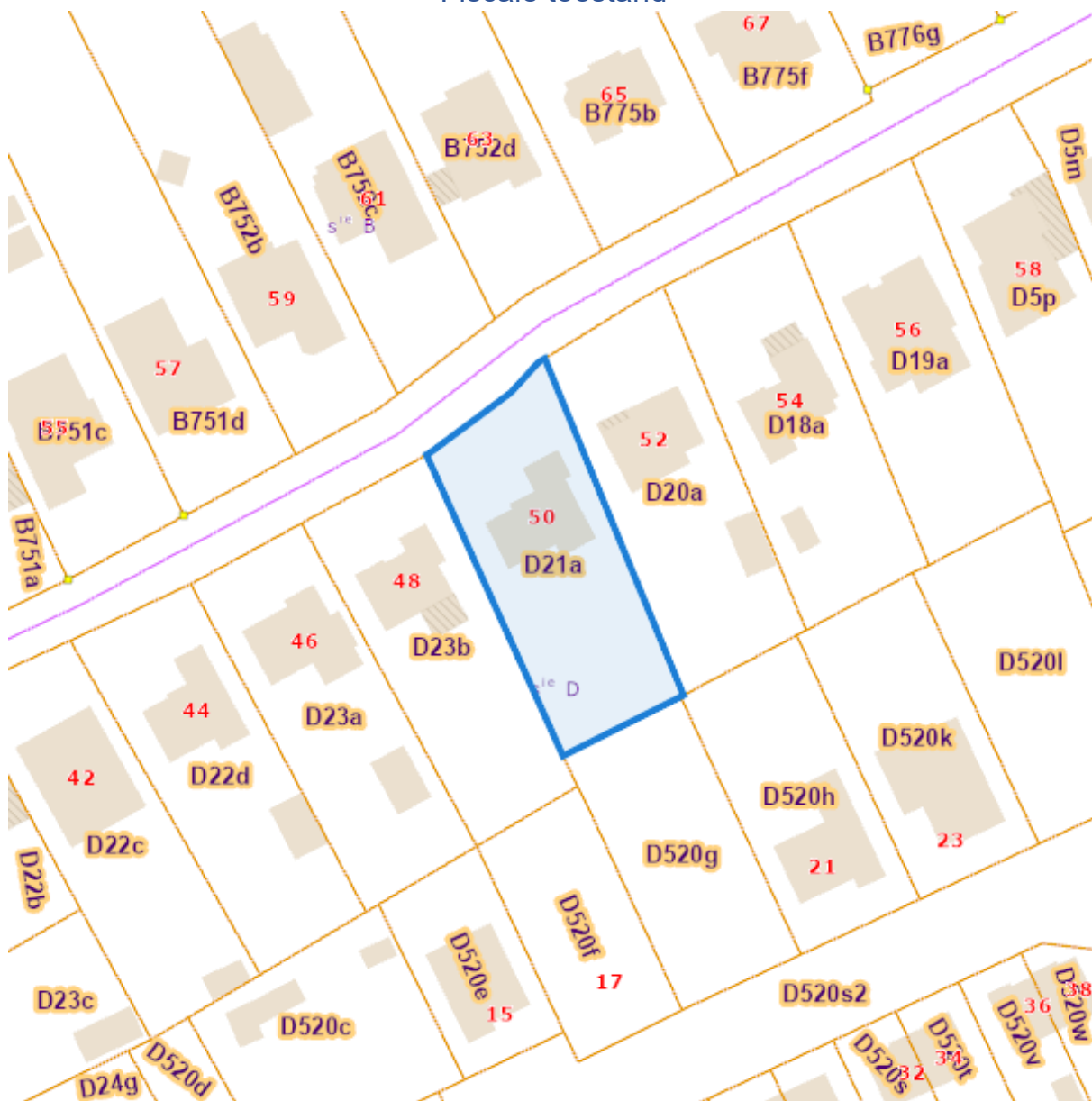
Meest recente toestand



eservices.minfin.fgov.be

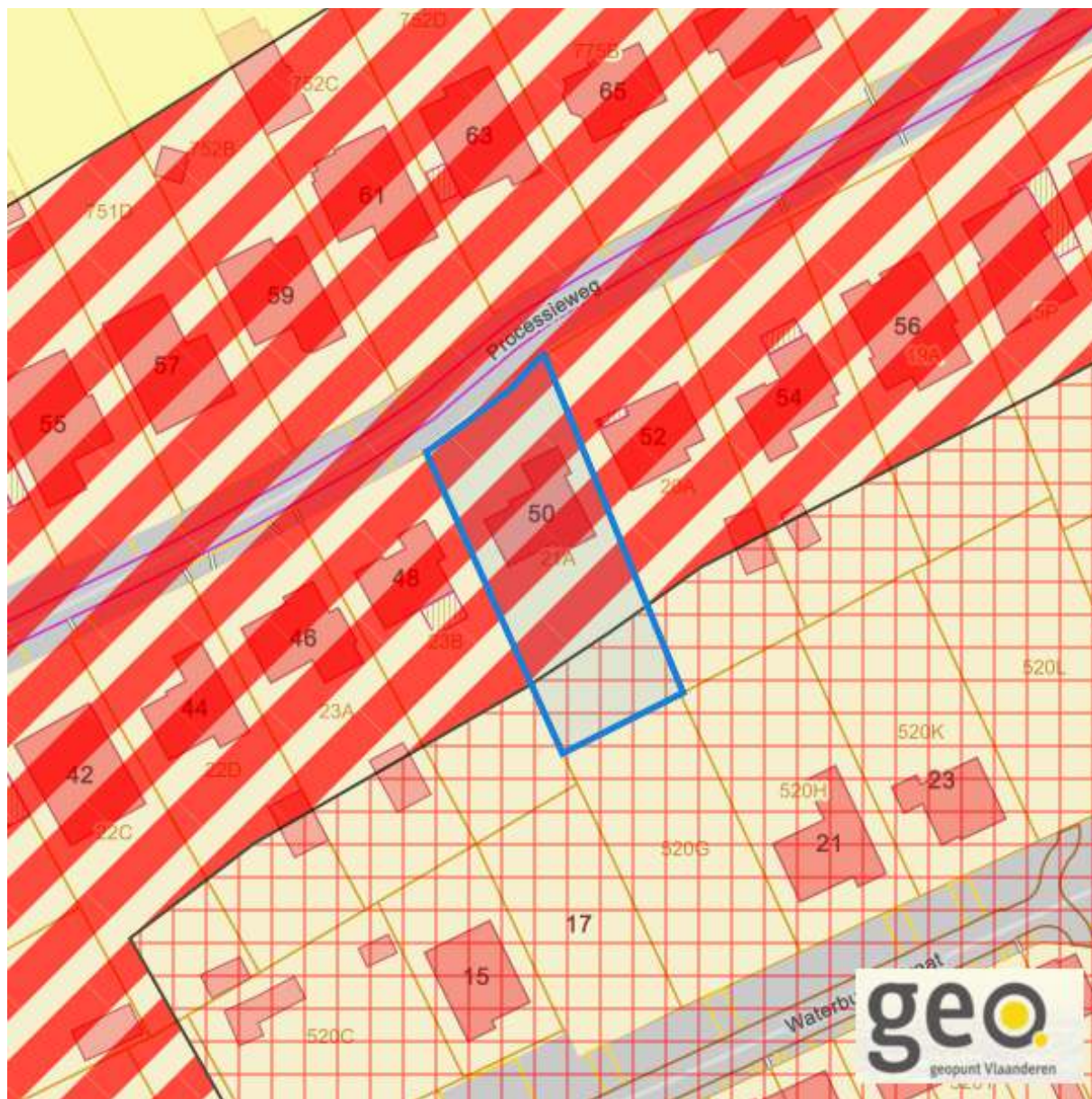
Dossier: 00-01-0544/001

Fiscale toestand



eservices.minfin.fgov.be

Gewestplan



www.geopunt.be
[Gewestplan legende](#)

Dossier: 00-01-0544/001

Water

Overstromingsgevoelige gebieden pluviaal (door hevige neerslag)



- A - Geen overstroming gemodelleerd
- B - Kleine kans op overstromingen onder klimaatverandering
- C - Kleine kans op overstromingen
- D - Middelgrote kans op overstromingen

Overstromingsgevoelige gebieden fluviaal (uit waterlopen)



- A - Geen overstroming gemodelleerd
- B - Kleine kans op overstromingen onder klimaatverandering
- C - Kleine kans op overstromingen
- D - Middelgrote kans op overstromingen

Overstromingsgevoelige gebieden vanuit de zee



- A - Geen overstroming gemodelleerd
- B - Kleine kans op overstromingen onder klimaatverandering
- C - Kleine kans op overstromingen
- D - Middelgrote kans op overstromingen

Signaalgebieden

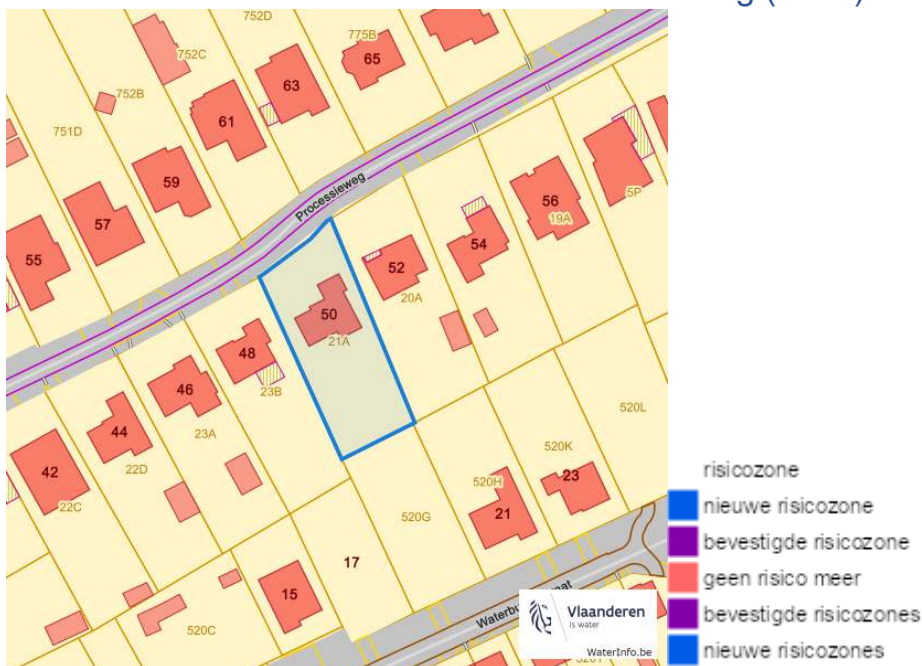


- Categorie
- Bouwvrije opgave
 - Verscherpte watertoets

Recent overstromde gebieden (2017)

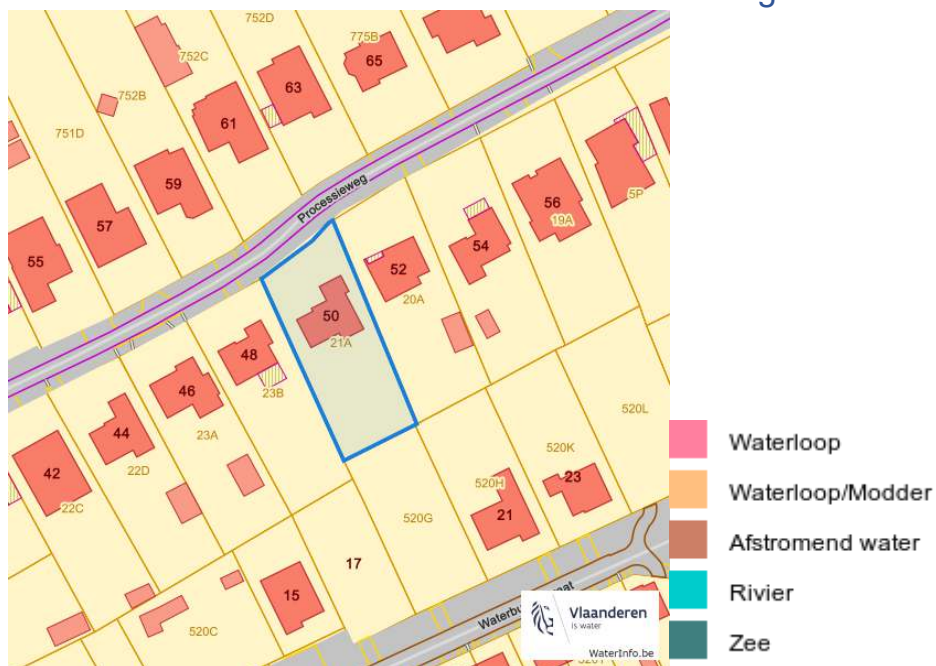


Risicozones overstroming (2017)



Processieweg 50, 3560 Meldert

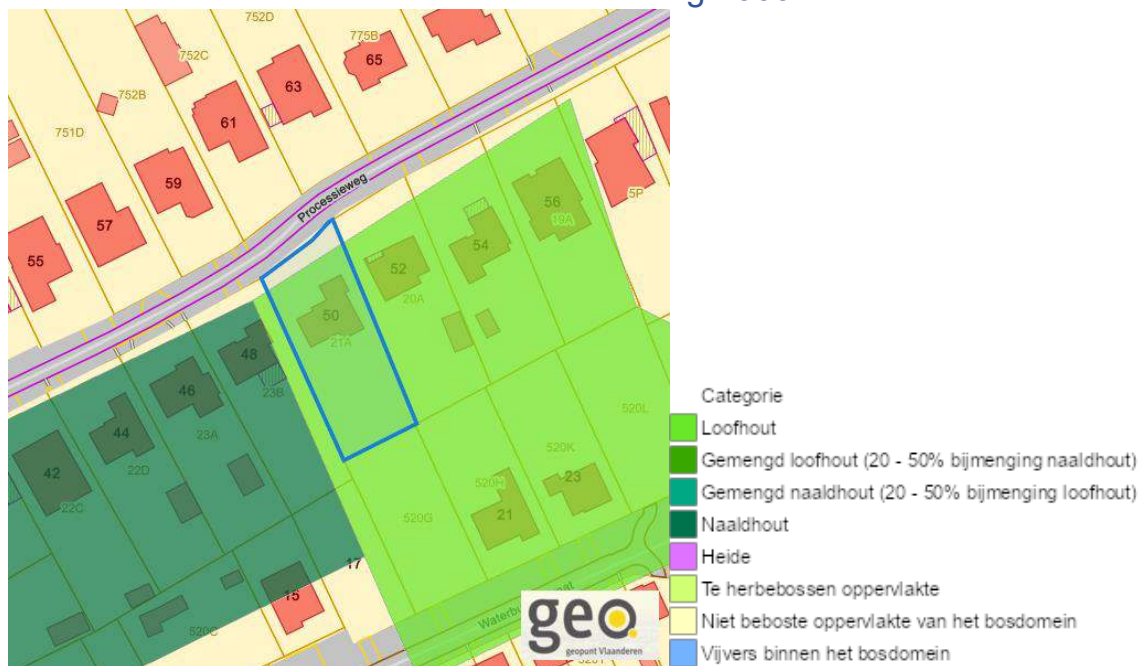
Van nature overstroombare gebieden



Dossier: 00-01-0544/001

 Natuur

Bosreferentielaag 2000


www.geopunt.be

Groenkaart Vlaanderen (2021)


www.geopunt.be

Dossier: 00-01-0544/001

Processieweg 50, 3560 Meldert

Boskartering 1990



Digitale boswijzer 2021



Dossier: 00-01-0544/001

Processieweg 50, 3560 Meldert

Digitale boswijzer 2018



Digitale boswijzer 2015



Dossier: 00-01-0544/001

Processieweg 50, 3560 Meldert

Digitale boswijzer 2012



Digitale boswijzer 2009



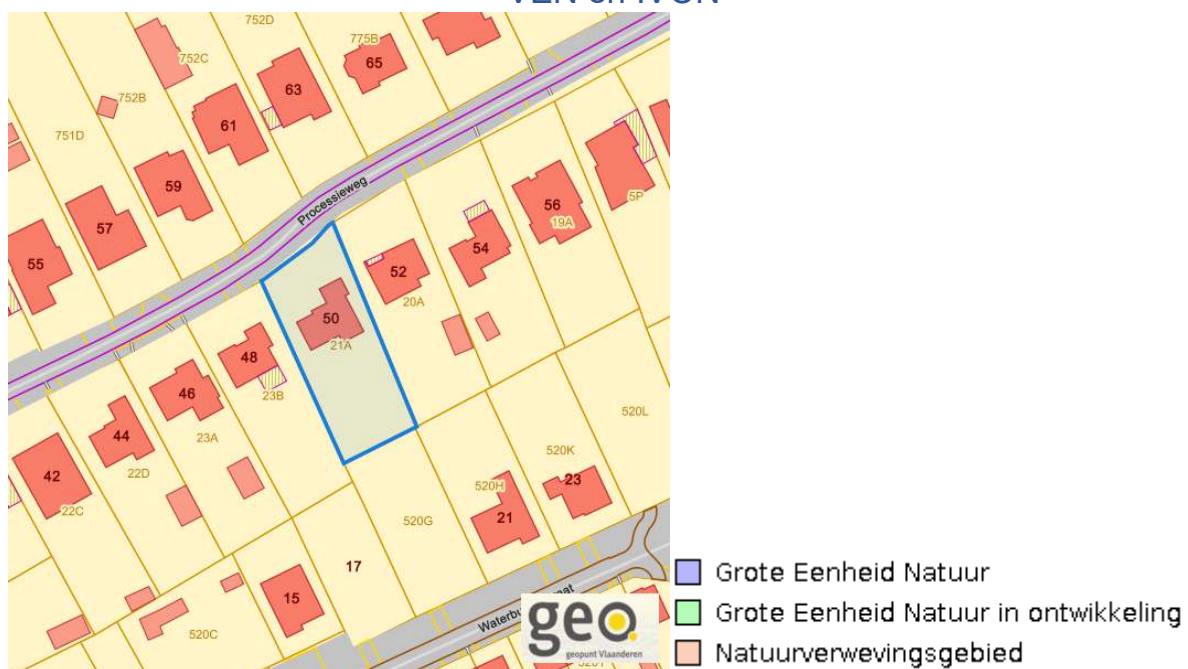
Dossier: 00-01-0544/001

Processieweg 50, 3560 Meldert

PFAS



VEN en IVON



www.geopunt.be

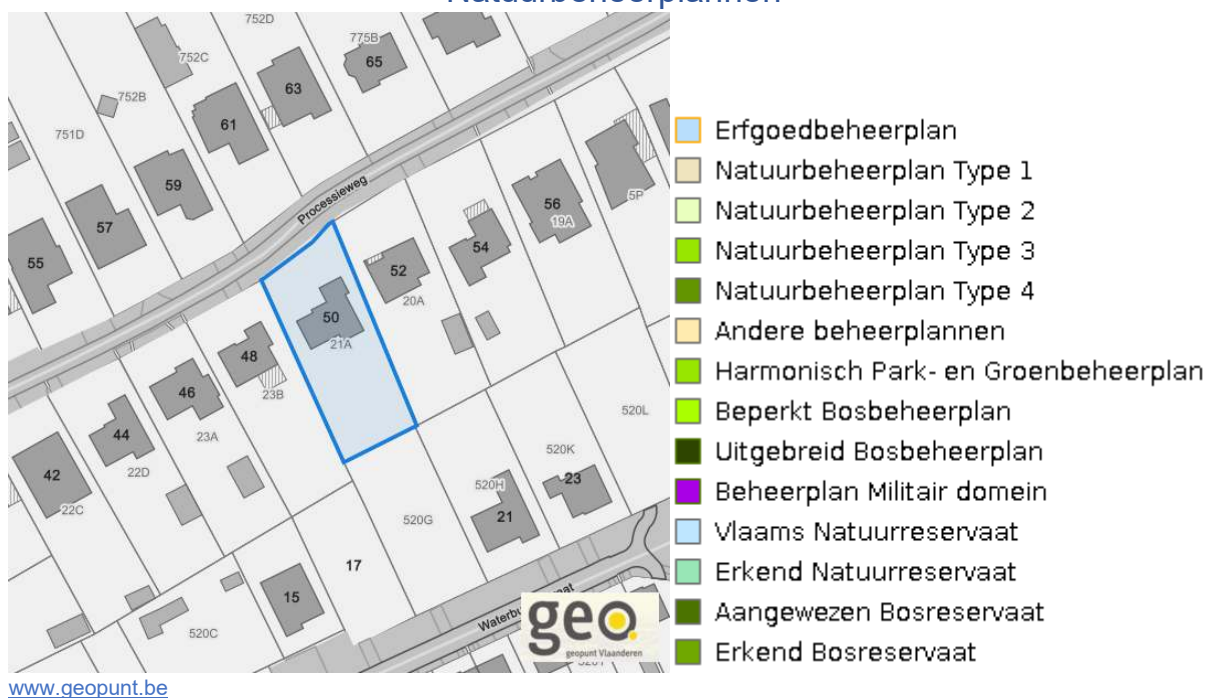
Dossier: 00-01-0544/001

Processieweg 50, 3560 Meldert

Jachtterreinen



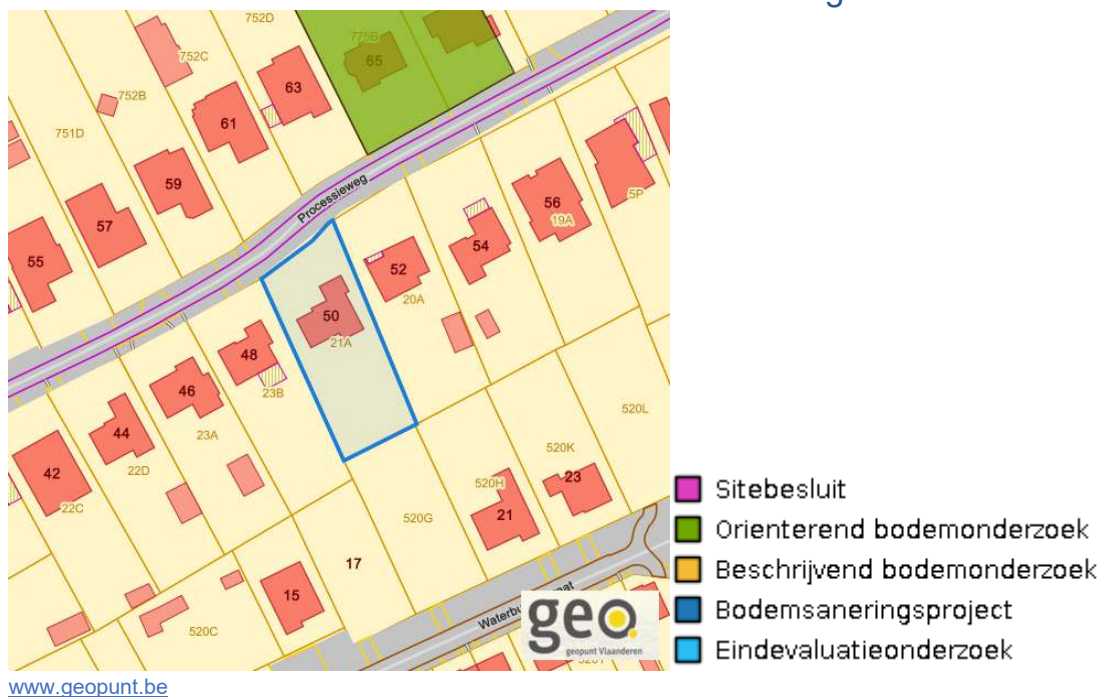
Natuurbeheerplannen



Dossier: 00-01-0544/001

Processieweg 50, 3560 Meldert

Bodemonderzoeken en saneringen



Dossier: 00-01-0544/001

Recht van voorkoop

Vlaams voorkooprecht



www.geopunt.be

Recht van voorkoop afbakening



www.geopunt.be

Dossier: 00-01-0544/001

Detailkaarten recht van voorkoop

Detailkaarten recht van voorkoop pagina 1

Rvv: Ruimtelijke ordening



www.geopunt.be

Rvv: Vlaamse wooncode



www.geopunt.be

Dossier: 00-01-0544/001

Processieweg 50, 3560 Meldert

Detailkaarten recht van voorkoop pagina 2

Rvv: Ruilverkaveling



Rvv: Havengebieden

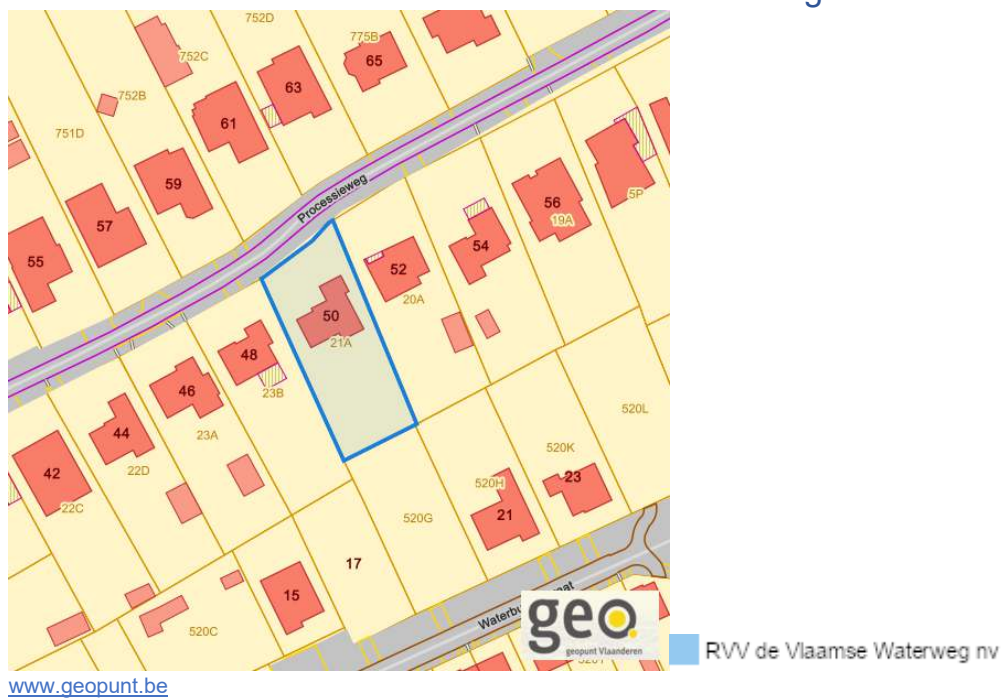


Dossier: 00-01-0544/001

Processieweg 50, 3560 Meldert

Detailkaarten recht van voorkoop pagina 3

Rvv: de Vlaamse waterweg



Rvv: Complexe Projecten



Dossier: 00-01-0544/001

Processieweg 50, 3560 Meldert

Detailkaarten recht van voorkoop pagina 4

Rvv: Oeverzones en overstromingsgebieden



IWB Oeverzone
IWB Overstromingsgebied

www.geopunt.be

Rvv: Natuureservaten



RvW Natuureservaat

www.geopunt.be

Dossier: 00-01-0544/001

Processieweg 50, 3560 Meldert

Detailkaarten recht van voorkoop pagina 5

Rvv: Landinrichtingsplan en inrichtingsnota



Rvv: Natuurinrichtingsprojecten



Dossier: 00-01-0544/001

Processieweg 50, 3560 Meldert

Detailkaarten recht van voorkoop pagina 6

Rvv: Vlaams Ecologisch Network



Rvv: Speciale beschermingszones natuur



Dossier: 00-01-0544/001

Beschermd onroerend erfgoed



Detailkaarten beschermd onroerend erfgoed

Detailkaarten beschermd onroerend erfgoed pagina 1

Beschermde archeologische sites

■ Beschermde archeologische site

Beschermde cultuurhistorische landschappen

■ Beschermd landschap

Dossier: 00-01-0544/001

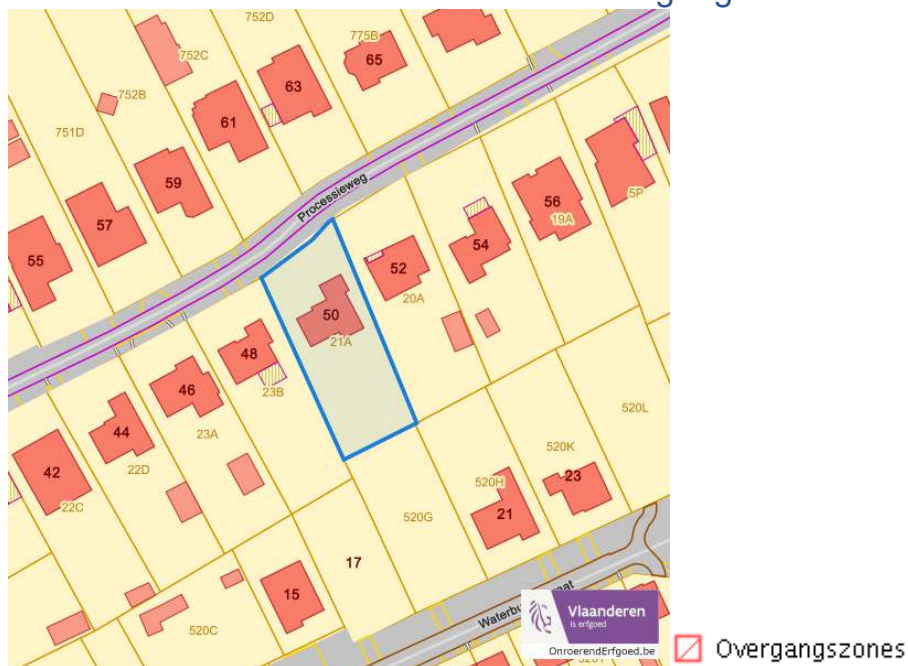
Processieweg 50, 3560 Meldert

Detailkaarten beschermd onroerend erfgoed pagina 2

Beschermd monumenten



Beschermd overgangszones




Dossier: 00-01-0544/001

Processieweg 50, 3560 Meldert

Detailkaarten beschermd onroerend erfgoed pagina 3

Beschermd stads en dorpsgezichten



 Beschermd stads- en dorpsgezicht

Dossier: 00-01-0544/001

Vastgestelde inventarissen



Dossier: 00-01-0544/001

Detailkaarten vastgestelde inventarissen

Detailkaarten vastgestelde inventaris pagina 1

Vastgestelde inventaris: Archeologische zones


 Vastgestelde afgebakende archeologische zone

Vastgestelde inventaris: Bouwkundig erfgoed


 Item uit de vastgestelde inventaris bouwkundig erfgoed

Dossier: 00-01-0544/001

Processieweg 50, 3560 Meldert

Detailkaarten vastgestelde inventaris pagina 2

Vastgestelde inventaris: Houtige beplanting met erfgoedwaarde



■ Vastgestelde inventaris houtig erfgoed

Vastgestelde inventaris: Historische tuinen en parken



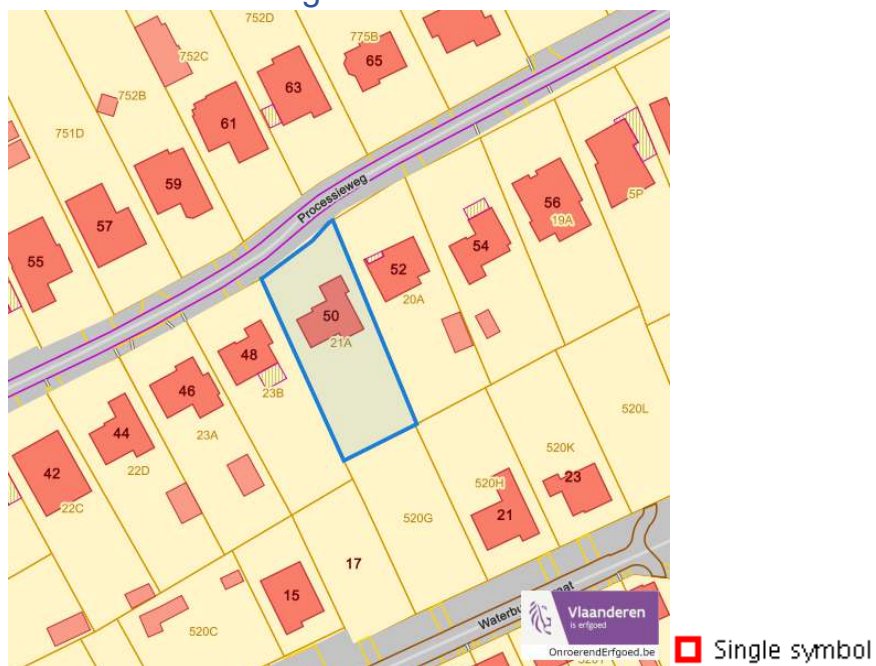
■ Vastgestelde inventaris park en tuin

Dossier: 00-01-0544/001

Processieweg 50, 3560 Meldert

Detailkaarten vastgestelde inventaris pagina 3

Vastgestelde inventaris: Relicten landschapsatlas



Dossier: 00-01-0544/001

Wetenschappelijke inventarissen



Dossier: 00-01-0544/001

Detailkaarten wetenschappelijke inventarissen

Detailkaarten wetenschappelijke inventarissen pagina 1

Bouwkundige elementen**Archeologische gehelen**

Dossier: 00-01-0544/001

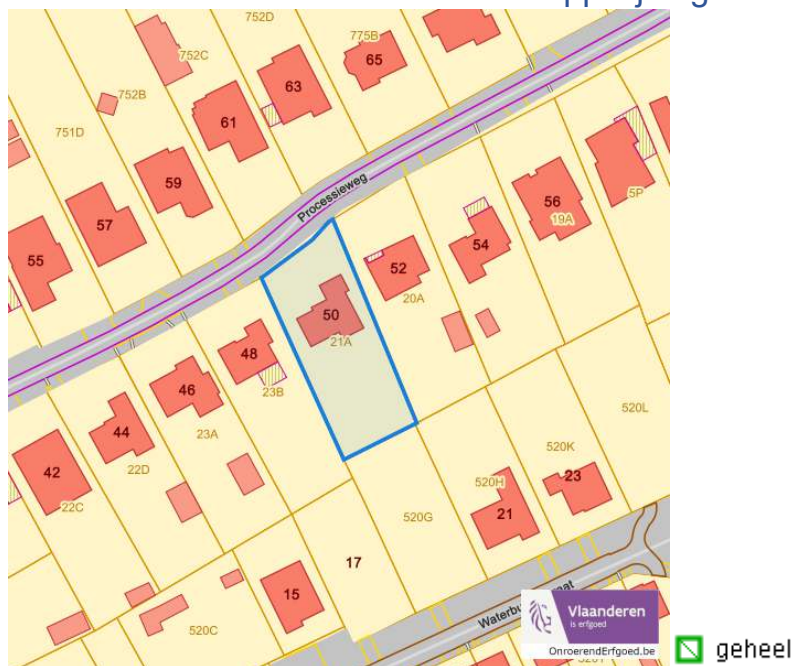
Processieweg 50, 3560 Meldert

Detailkaarten wetenschappelijke inventarissen pagina 2

Landschappelijke elementen



Landschappelijke gehelen



Dossier: 00-01-0544/001

Unesco werelderfgoed



Detailkaarten Unesco werelderfgoed

Unesco: Bufferzones



UNESCO Werelderfgoed

Unesco: Kernzones



UNESCO Werelderfgoed

Historische kaarten

Atlas der Buurtwegen (ca 1840)



www.geopunt.be

Dossier: 00-01-0544/001

Document: DC à la carte - VLANED - DC
Kaarten: 14/05/2024 - 9nl1v1jigohbju1j8gg6qg9z4yjnehflfhtzhs4y

Wonen

Woningkwaliteit



- Woningen met een conformiteitsattest
- Panden met een herstelvordering
- Vlaamse inventaris van ongeschikte en onbewoonbare woningen

www.geopunt.be

Conformiteitsattest gemeente beperkte duurtijd



- Conformiteitsattest beperkte duurtijd
- Nee
 - Ja

www.geopunt.be

Dossier: 00-01-0544/001

Conformiteitsattest gemeente verplicht



www.geopunt.be